

WYCENA Nr: BEL-740/2023

z dnia: 2023/08/21

Rzecznik : inż. Tadeusz Walter

Zleceniodawca: GMINA ŁODYGOWICE

Adres: ul. Piłsudskiego 75, 34-325 ŁODYGOWICE

Zlec. pismo, znak: bez znaku

z dnia: 2023/08/10

Właściciel: GMINA ŁODYGOWICE

Adres: ul. Piłsudskiego 75, 34-325 ŁODYGOWICE

Zadanie: Określenie wartości rynkowej pojazdu do sprzedaży

PODSTAWA WYCENY

- Wycenę wykonano na podstawie oględzin samochodu wykonanych w OSP w Pietrzykowicach.
- Załączona do opinii dokumentacja zdjęciowa stanowi jej całość.

DANE IDENTYFIKACYJNE POJAZDU (*)

Dane: [C] VIII-2023

Marka: DAF

Rok produkcji: 1984

Model: FAV 1800 15.0t

Wersja: DHR 360

Nr rejestracyjny: SZY44TJ

Rodzaj pojazdu: Samochód specjalny - pożarniczy*

VIN: XLA AV18HT00221521

Data pierwszej rejestracji	1984/02/02, (w Polsce: 2005/11/22)
Wskazanie drogomierza	36444 km
Okres eksploatacji pojazdu (84/02/02-23/08/21)	475 mies.
Kolor powłoki lakierowej kabiny	czerwony 1-warstwowy akrylowy
Dop. masa całkowita	15000 kg
Rodzaj zabudowy	specjalna - pożarnicza
Rodzaj kabiny	krótka
Liczba osi / Rodzaj napędu	2 / 4x2
Jednostka napędowa	z zapłonem samoczynnym
Pojemność / Moc silnika	8250 ccm / 132kW (179KM)
Liczba cylindrów / Układ cylindrów	6 / rzędowy

WYPOSAŻENIE SPECJALNE

Lp.	Nazwa elementu wyposażenia	Wartość [PLN]
1	Zabudowa pożarnicza / bez sprzętu ruchomego /	35000

WYPOSAŻENIE STANDARDOWE (*)

Lp.	Nazwa elementu wyposażenia	Lp.	Nazwa elementu wyposażenia
1	ABS - system zapobiegający blokowaniu kół	3	Wspomaganie układu kierowniczego
2	Obrotomierz		



OPIS ZAMONTOWANEGO W POJEŹDZIE OGUMIENIA

Koło	Marka, typ	Bieżnik [mm]	Zużycie [%]
Przednie lewe:	MATADOR 11.00 R22.5 152/148K DR 1 HECTOR TL (NAPĘD)		
Przednie prawe:	MATADOR 11.00 R22.5 152/148K DR 1 HECTOR TL (NAPĘD)		
Tylne LZ:	MATADOR 11.00 R22.5 152/148K DR 1 HECTOR TL (NAPĘD)		
Tylne LW:	MATADOR 11.00 R22.5 152/148K DR 1 HECTOR TL (NAPĘD)		
Tylne PZ:	MATADOR 11.00 R22.5 152/148K DR 1 HECTOR TL (NAPĘD)		
Tylne PW:	MATADOR 11.00 R22.5 152/148K DR 1 HECTOR TL (NAPĘD)		
Zapasowe:	MATADOR 11.00 R22.5 152/148K DR 1 HECTOR TL (NAPĘD)		

STAN TECHNICZNY POJAZDU

SILNIK - stwierdzono stan techniczny:

- rozruch i praca silnika w zakresie obrotów użytecznych poprawne;
- ślady wycieków oleju po stronie lewej w części dolnej, do weryfikacji warsztatowej;
- elementy układu wydechowego z wżerami korozji, ślady miejscowych rozszechnień /przedmuchiów/;

PODWOZIE - stwierdzono stan techniczny:

- mosty napędowe: przedni i tylny zawilgocenia olejowe;
- rama nośna wypływy korozji na krawędziach podłużnic, poprzeczek i wsporników osprzętu;
- opony zamontowane na kołach przednich w/g oznaczenia z roku 2010;
- opony zamontowane na kołach tylnych w/g oznaczenia z roku 2013;
- okres eksploatacji opon 10 i 13 lat skutkuje koniecznością ich wymiany;

NADWOZIE - stwierdzono stan techniczny:

- **kabina kierowcy** - błotniki: prawy i lewy pęknięcia lakieru i spęcherzenia korozji; proggi: lewy i prawy otarcia lakieru i ogniska korozji; drzwi: lewe i prawe ubytki lakieru i wypływy korozji na krawędziach; wykładziny tapicerskie i osprzęt ślady wyeksploatowania; szyba czołowa zarysowania; fotele kierowcy i pasażera ślady eksploatacyjnego zużycia pokryć tapicerskich i trwale odkształcenia elementów sprężystych;
- **kontener pożarniczy** - poszycia boczne odpryski i zarysowania lakieru, miejscowe wypływy korozji; drzwi kabiny załogi w części dolnej ogniska korozji; rama kontenera z miejscowymi ogniskami korozji, balka tylna z ubytkami korozyjnymi; według informacji użytkownika zbiornik na wodę szczelny osprzęt trwale zamontowany sprawny; komory na sprzęt z drzwiami żaluzjowymi po stronie prawej i lewej; żaluzja przednia lewa niesprawna; kabina załogi dla pięciu osób, osprzęt przedziału załogi ze śladami zużycia;

OSPRZĘT I WYPOSAŻENIE - stwierdzono stan techniczny:

- usterek nie stwierdzono;
- sprzęt ruchomy z komór żaluzjowych nie podlegał wycenieniu.

KOREKTY

WARTOŚĆ BAZOWA BRUTTO (471 mies.) *	20 000 PLN
KOREKTA ZA WYPOSAŻENIE SPECJALNE	35 000 PLN
KOREKTY RÓŻNE	- 22 513 PLN

W tym:	[%]	Wart. [PLN]
Stan utrzymania i dbałość o pojazd	-5,0	-2 750
Szczególny charakter eksploatacji	-10,0	-5 500
Regionalna sytuacja rynkowa	-10,0	-5 500
Indywidualny zakup za granicą (z UE)	-4,0	-2 200
korekta z tytułu naprawy	-7,9	-4 350
korekta za stan ogumienia	-4,0	-2 213

KOMENTARZ

- Korekta za stan utrzymania pojazdu w przypadku wycenianego samochodu obejmuje usterek ukryte nie ujęte w korekcie z tytułu naprawy.
- Korekta za szczególny charakter eksploatacji samochodu uwzględnia wykorzystywanie samochodu na krótkich odcinkach, jazdę w terenie górzystym, jazdę po drogach nieutwardzonych, gruntowych oraz wykorzystywanie silnika samochodu do napędu osprzętu.
- Korekta za regionalną sytuację rynkową uwzględnia eliminację silników nie spełniających określonych norm emisji spalin, / **silnik wycenianego samochodu nie spełnia aktualnie wymaganych norm emisji** /; uwzględnia również

- decyzję UE o całkowitej eliminacji silników spalinowych z samochodów i zastąpieniu ich silnikami elektrycznymi.
- Korekta za indywidualny zakup samochodu za granicą uwzględnia brak znajomości wcześniejszych warunków eksploatacji samochodu oraz brak udokumentowania jego przebiegu.

Wartość rynkowa brutto wyżej zidentyfikowanego pojazdu, określona na dzień wykonania opinii wynosi:

32500 PLN

(słownie: trzydzieści dwa tysiące pięćset złotych)

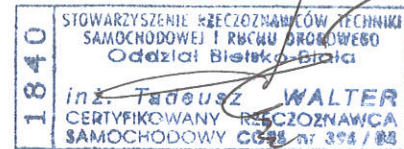
w tym VAT (23,0%) 6077,24 PLN

Wartość określono na podstawie:

- notowań wartości rynkowych ustalonych przez wykonawcę opinii,
- korekt mających wpływ na wartość pojazdu.

Uwagi ograniczające :

- Rzeczoznawca nie bierze odpowiedzialności za wady ukryte / fizyczne i prawne /;
- Niniejsze oszacowanie wartości nie może być traktowane jako gwarancja sprzedaży przedmiotu wyceny za oszacowaną wartość;
- Powyższe opracowanie nie jest ekspertyzą stanu technicznego przedmiotu wyceny i za taką nie może być uznawane; wycenę sporządzono w oparciu o dostarczoną dokumentację oraz badania organoleptyczne obiektu w miejscu udostępnienia; w szczególności nie przeprowadzono badań diagnostycznych oraz weryfikacji warsztatowej przedmiotu wyceny;
- Rzeczoznawca nie ponosi odpowiedzialności za ewentualne szkody powstałe z oparcia się na stanie przedmiotu wyceny wynikającym z przedstawionych przez zlecającego wycenę informacji, jeśli brak było podstaw do kwestionowania ich zgodności ze stanem rzeczywistym lub ustalenie stanu rzeczy wistego przez rzeczoznawcę było niemożliwe lub znacznie utrudnione;



DOKUMENTACJA FOTOGRAFICZNA

do wyceny nr: BEL-740/2023

z dnia: 2023/08/21

DANE IDENTYFIKACYJNE POJAZDU (*)

Dane: [C] VIII-2023

Marka: DAF

Rok produkcji: 1984

Model: FAV 1800 15.0t

Wersja: DHR 360

Nr rejestracyjny: SZY44TJ

Rodzaj pojazdu: Samochód specjalny - pożarniczy*



DSC00879



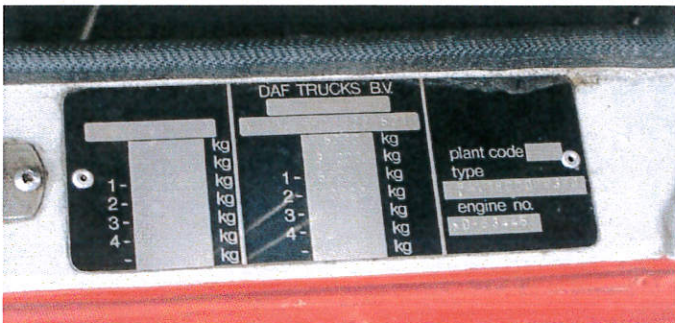
DSC00880



DSC00881



DSC00885



DSC00889



DSC00902

1840
STOWARZYSZENIE RZECZOZNAWCÓW TECHNIKI
SAMOCHODOWEJ I RBCHU DROGOWEGO
Odział Białski-Białá
inż. Tadeusz WALTER
CERTYFIKOWANY RZECZOZNAWCA
SAMOCHODOWY ISO 9001:2015



DSC00883



DSC00896



DSC00887



DSC00893

RZECZOZNAWCY
 Techniki Samochodowej i Ruchu Drogowego
 "EKSPERT" Sp. z o.o.
 ul. Ogrodowa 13, tel. 33 812 52 11
 43-300 WIELKOPOLSKA BIAŁA
 NIP 547-004-67-23 / 1 /

1840 STOWARZYSZENIE RZECZOZNAWICÓW TECHNIKI
 SAMOCHODOWEJ I RUCHU DROGOWEGO
 Oddział Białsko-Biała
 inż. Tadeusz WALTER
 CERTYFIKOWANY RZECZOZNAWCA
 SAMOCHODOWY CCEŚ DL 2018 / 01



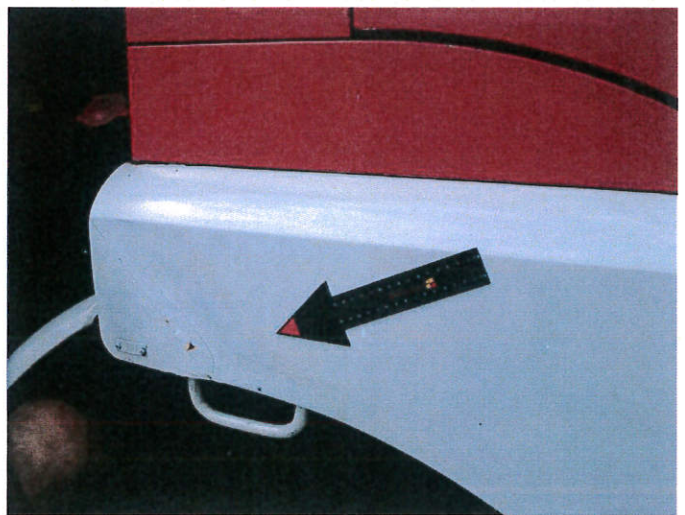
DSC00890



DSC00897



DSC00898



DSC00899



DSC00900



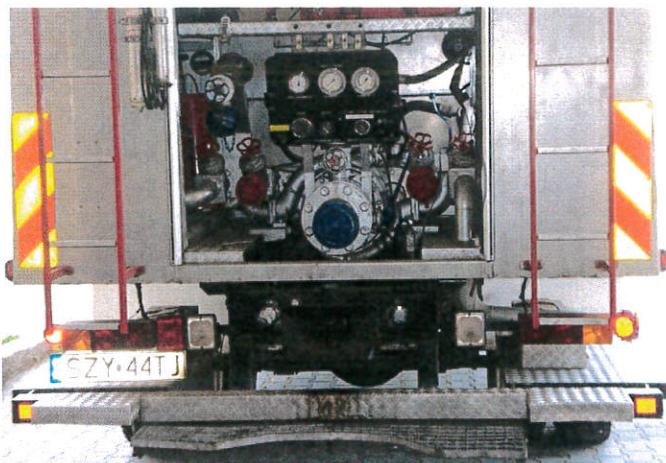
DSC00903

RZECZOZNAWCY
 Techniki Samochodowej i Ruchu Drogowego
"EKSPERT" Sp. z o.o.
 ul. Ogrodowa 13, tel. 33 812 52 11
 43-300 BIELSKO-BIAŁA
 NIP 547-004-67-23 11/

1840
 STOWARZYSZENIE RZECZOZNAWCÓW TECHNIKI
 SAMOCHODOWEJ I RUCHU DROGOWEGO
 Oddział Bielsko-Biala
 inż. Tadeusz WALTER
 CERTYFIKOWANY RZECZOZNAWCA
 SAMOCHODOWY CCPS nr 343 / 85



DSC00904



DSC00915



DSC00906



DSC00907

RZECZOZNAWICY
Techniki Samochodowej i Ruchu Drogowego
"EKSPERT" Sp. z o.o.
ul. Ogrodowa 13, tel. 33 612 62 11
43-300 BIELSKO-BIALA
NIP 547-004-67-23 111

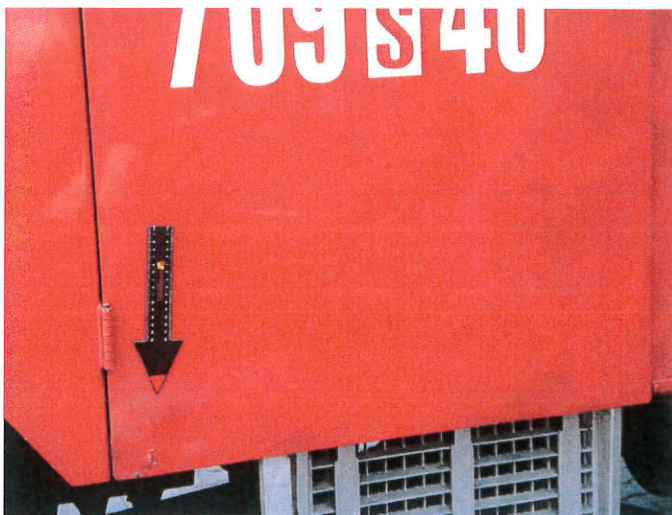
1840 STOWARZYSZENIE RZECZOZNAWÓW TECHNIKI
SAMOCHODOWEJ I RUCHU DROGOWEGO
Oddział Bielsko-Biala
inż. Tadeusz WALTER
CERTYFIKOWANY RZECZOZNAWCA
SAMOCHODOWY C. nr 324 / 15



DSC00908



DSC00919



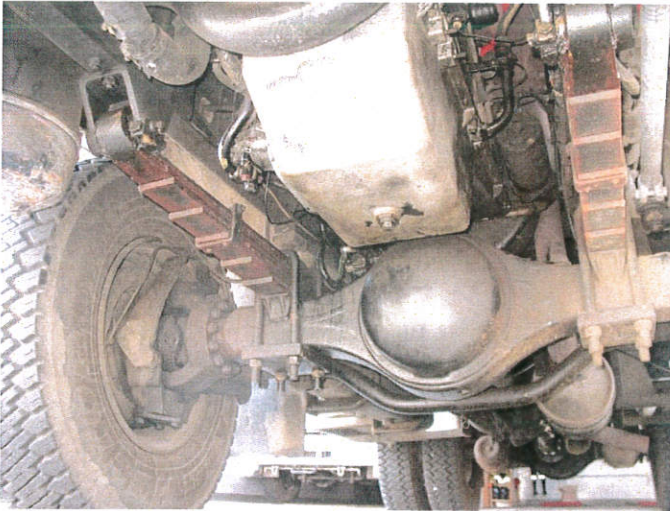
DSC00920



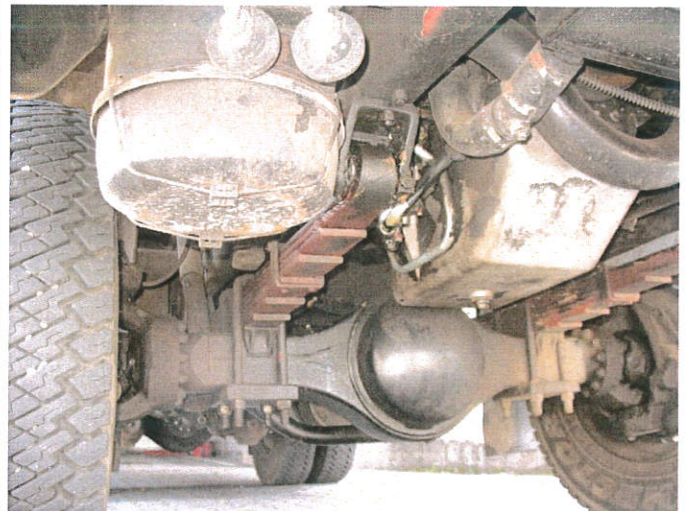
DSC00921

RZECZOZNAWCY
 Techniki Samochodowej i Ruchu Drogowego
 "EKSPERT" Sp. z o.o.
 ul. Ogrodowa 13, tel. 33 812 52 11
 43-300 BIELSKO-BIAŁA
 NIP 547-004-67-23 / 11 /

STOWARZYSZENIE RZECZOZNAWCÓW TECHNIKI
 SAMOCHODOWEJ I RUCHU DROGOWEGO
 Oddział Bielsko-Biała
 inż. Tadeusz WALTER
 CERTYFIKOWANY RZECZOZNAWCA
 SAMOCHODOWY CCPS nr 324 / 24



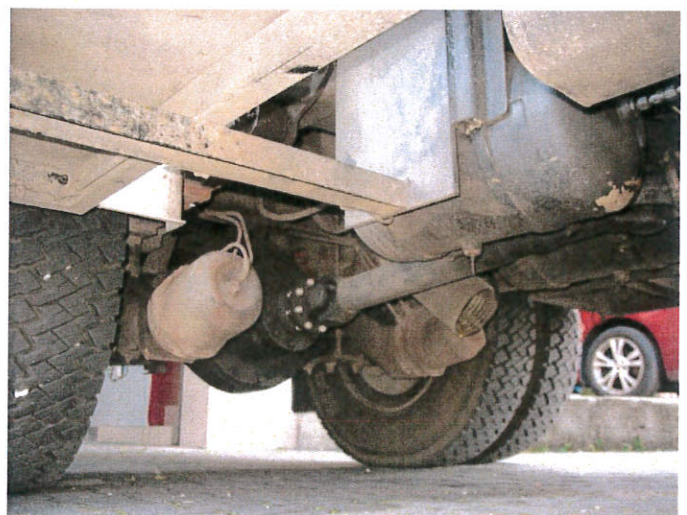
IMG_6108



IMG_6109



IMG_6110



IMG_6113



IMG_6114



IMG_6115

RZECZOZNAWCY
 Techniki Samochodowej i Ruchu Drogowego
"EKSPERT" Sp. z o.o.
 ul. Ogrodowa 13, tel. 33 842 52 11
 43-300 BIELSKO-BIALA
 NIP 547-004-67-25 111

1840
 STOWARZYSZENIE RZECZOZNAWÓW TECHNIKI
 SAMOCHODOWEJ I RUCHU DROGOWEGO
 Oddział Bielsko-Biala
 inż. Tadeusz WALTER
 CERTYFIKOWANY RZECZOZNAWCA
 SAMOCHODOWY CCRS nr 304 / 04



IMG_6116



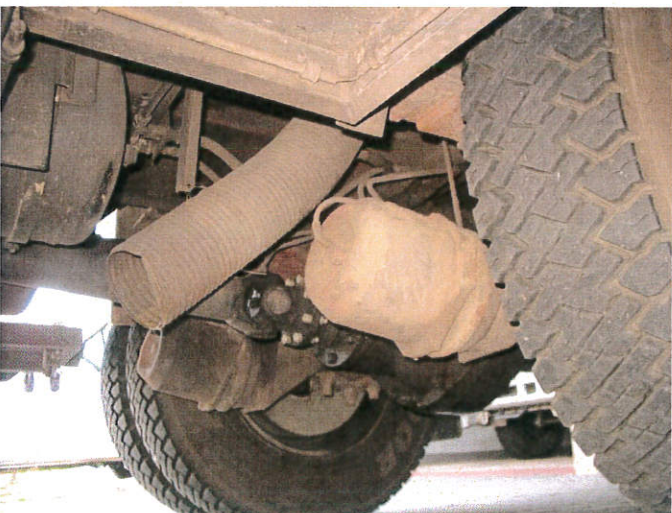
IMG_6117



IMG_6118



IMG_6120



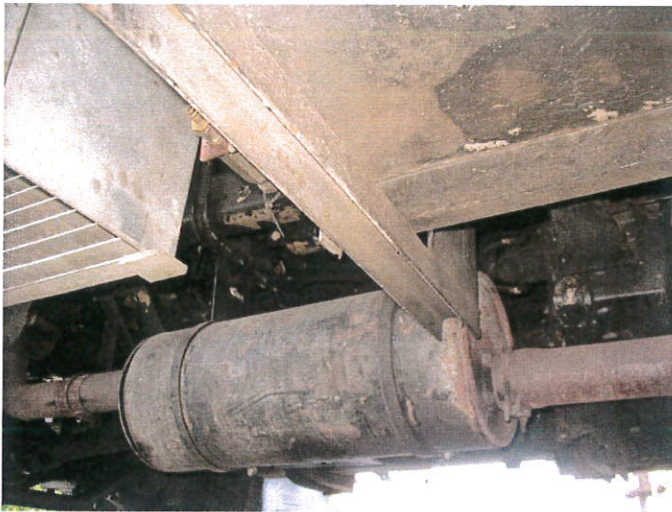
IMG_6121



IMG_6124

RZECZOZNAWCY
 Techniki Samochodowej i Ruchu Drogowego
"EKSPERT" Sp. z o.o.
 ul. Ogrodowa 13, tel. 33 812 52 11
 43-300 BIELSKO-BIAŁA
 NIP 547-004-67-23 / 1 /

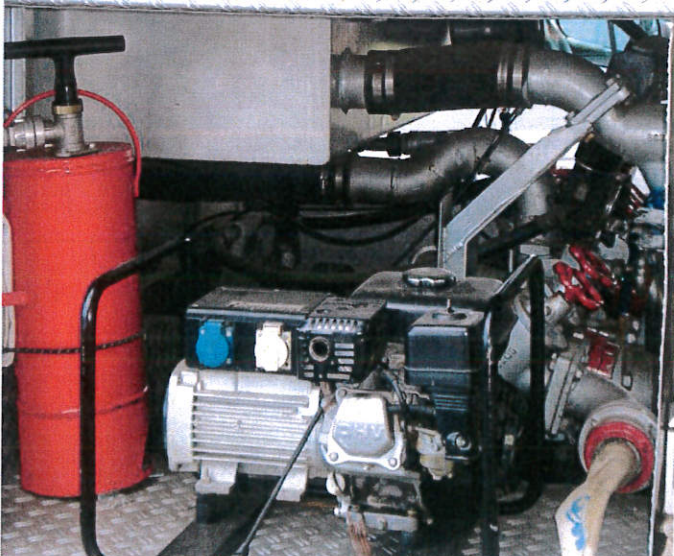
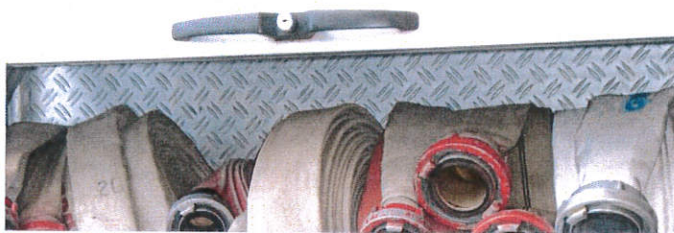
1840 STOWARZYSZENIE RZECZOZNAWÓW TECHNIKI
 SAMOCHODOWEJ I RUCHU DRÓGOWEGO
 Oddział Bielsko-Biała
 inż. Tadeusz WALTER
 CERTYFIKOWANY RZECZOZNAWCA
 SAMOCHODOWY CCRS nr 303 / M



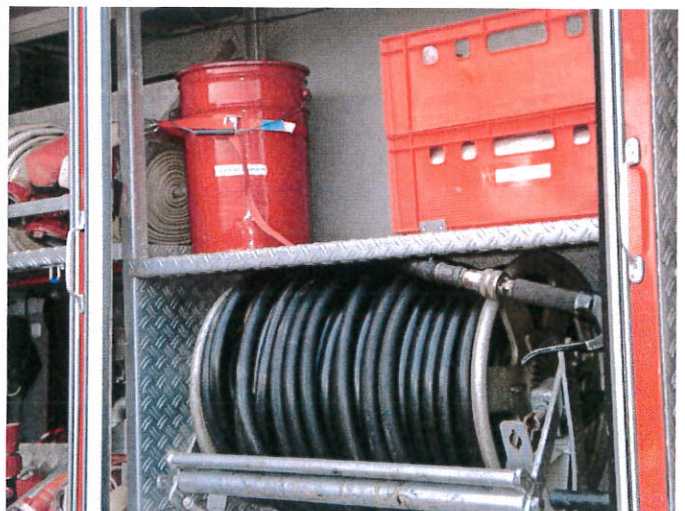
IMG_6125



IMG_6129



DSC00916



DSC00911

RZECZOZNAWCY
 Techniki Samochodowej i Ruchu Drogowego
"EKSPERT" Sp. z o.o.
 ul. Ogrodowa 13, tel. 33 512 52 11
 43-300 BIELSKO BIALA
 NIP 547-004-07-23 / 1 /

1840	STOWARZYSZENIE RZECZOZNAWCÓW TECHNIKI SAMOCHODOWEJ I RUCHU DROGOWEGO Oddział Bielsko-Biala
	inż. Tadeusz WALTER CERTYFIKOWANY RZECZOZNAWCA SAMOCHODOWY nr 304 / 11