

# MAPA DO CELOW PROJEKTOWYCH

SKALA 1:500

SEKCJA: 541.424.2242, 541.424.2331  
541.424.2244 i 541.424.2333

USŁUGI GEODEZYJNE  
mgr inż. Marek Derwich  
34-300 ŻYWIEC ul. Grapa 6E  
tel. 033 661 35 01 tel. kom. 0 601 593 276  
NIP 553-102-56-86 REGON 07007776

POWIAT: ŻYWIECKI  
GMINA: ŁODYGOWICE  
OBRĘB: ŁODYGOWICE

STAROSTWO POWIATOWE  
w ŻYWIECU  
ul. Krasiniego 13  
34-300 ŻYWIEC  
-14-

Mapa aktualna na dzień 18.01.2008r.

Powstała w wyniku:

- pomiaru bezpośredniego;
- przesławiania i wektoracji  
mapy zasadniczej 541.424.224, 541.424.233.

Pomiarem objęto:

- sytuację terenu;
- rzęzbę terenu;
- uzbrojenie podziemne;
- granice własności namieszczone kolorem zielonym na podstawie cyfrowego przezwżenia mapy ewidencyjnej w skali 1:2000.

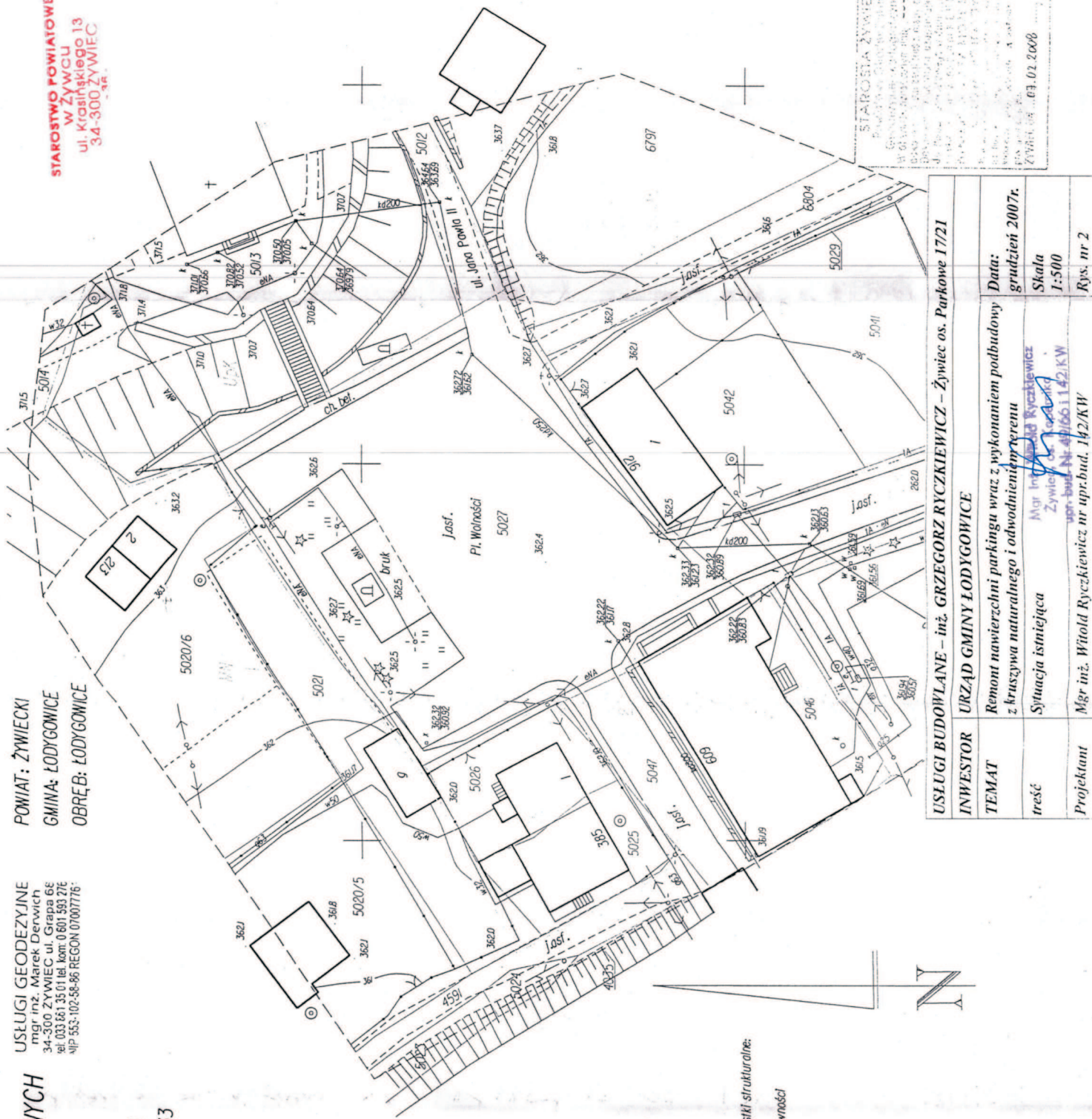
W zakresie opracowania występują następujące jednostki strukturalne:

- MN - tereny zabudowy mieszkaniowej o niskiej intensywności zabudowy - jednorodzinnej i zagrodowej;
- Uc - tereny usług komercyjnych;
- Upk - tereny usług kultury;
- ZZ/W - tereny zieleni wodochronnej;
- KZ/W2 - drogi klasy zbiorczej.

nie wyczuła się ukształtowania podziemnego  
nie zastosowano do inwentaryzacji  
osaz nie zgłoszonego przez instytucje branżowe.

Żywiec, dn 18.01.2008r.

Wykonał:

STAROSTWA ŻYWIECKI  
Geodezja i kartografia  
ul. Krasiniego 13  
34-300 ŻYWIEC  
tel. 033 661 35 01  
fax 033 661 35 02  
NIP 553-102-56-86  
REGON 07007776  
01.02.2008  
3853/2004  
03.02.2008

INWESTOR	URZĄD GMINY ŁODYGOWICE	Data:	grudzień 2007r.
TEMAT	Remont nawierzchni parkingu wraz z wykonaniem podbudowy z kruszywa naturalnego i odwodnieniem terenu	Skala	1:500
treść	Mgr inż. Witold Ryczkiewicz Żywiec, ul. Grapa 6E ust. bud. Nr. 41/66.1142.KW	Projektant	Mgr inż. Witold Ryczkiewicz nr upr. bud. 142/KW
Sytuacja istniejąca			