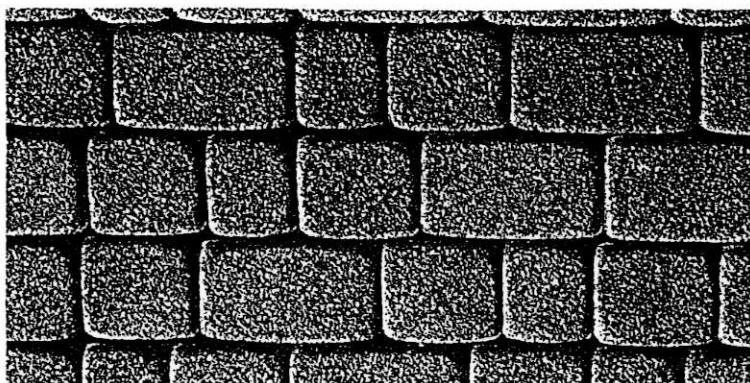
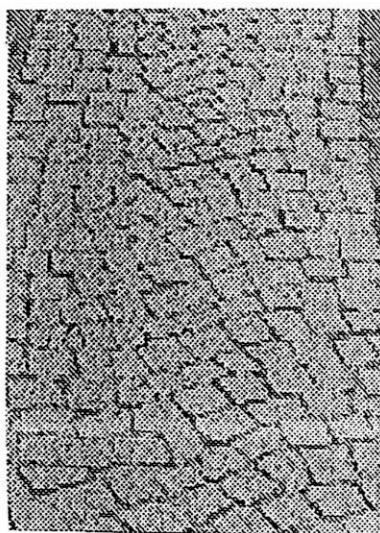


kostka chodnikowa  
betonowa szlachetna  
grubość 6cm

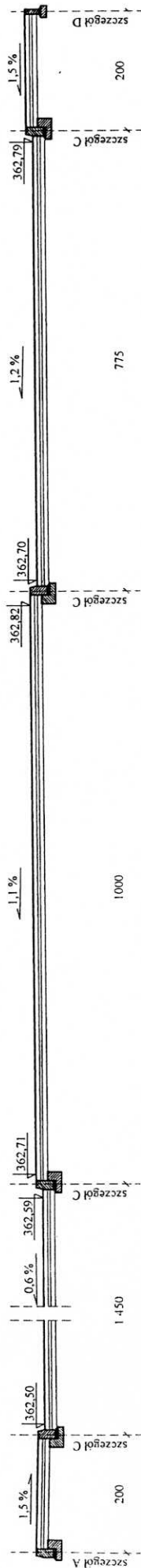


kostka na parking  
betonowa szlachetna  
grubość 8cm

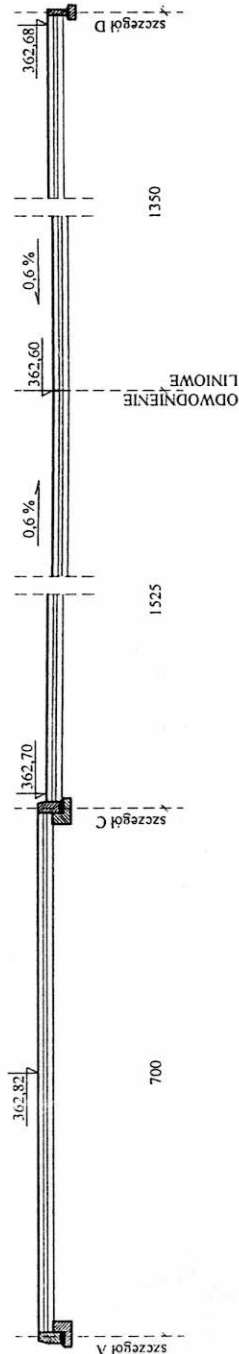


Kostka granitowa  
Fracja 4/6

### PRZEKRÓJ A-A



### PRZEKRÓJ B-B



STAROSTWO POWIATOWE  
W ŻYWCU  
ul. Krasińskiego 1  
34-300 ŻYWIEC

USŁUGI BUDOWLANE – inż. GRZEGORZ RYCKIEWICZ – Żywiec os. Parkowe 17/21

INWESTOR URZĄD GMINY ŁODYGOWICE

TEMAT Remont nawierzchni parkingu wraz z wykonaniem podbudowy z kruszywa naturalnego i odwodnieniem terenu

Data: grudzień 2007r.

treść Przekroje A-A, B-B

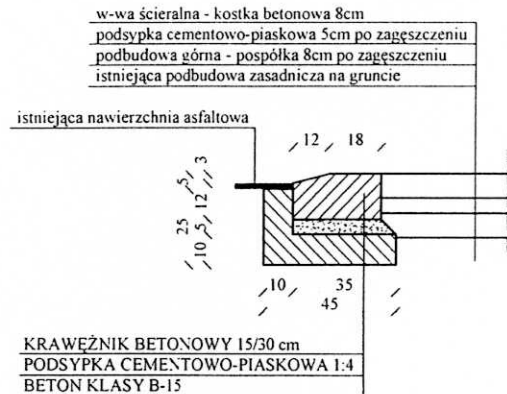
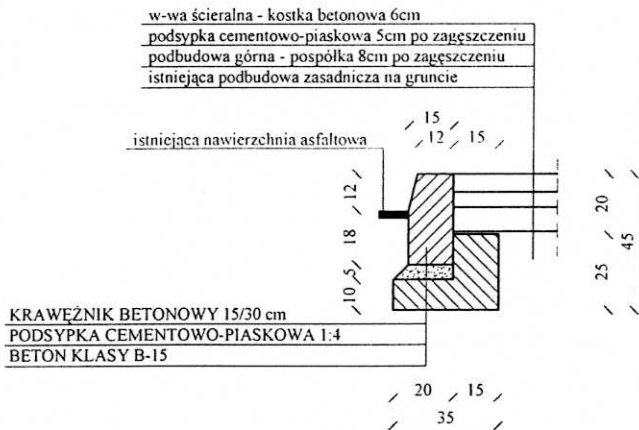
Skala 1:100

Projektant

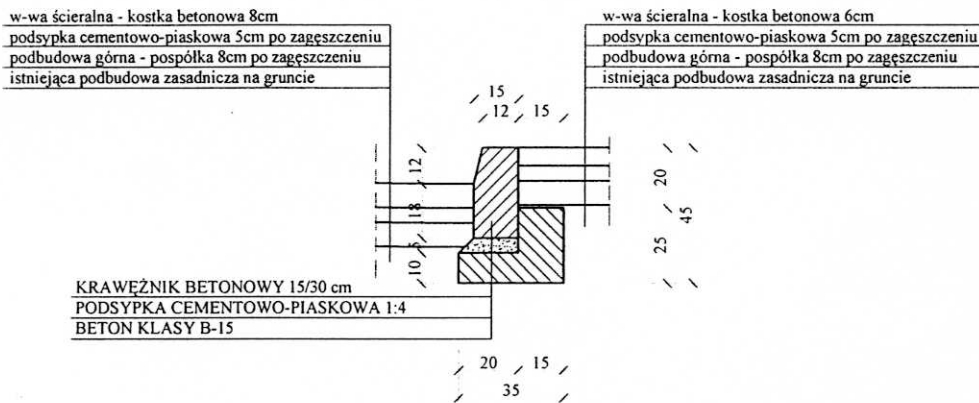
Mgr inż. Witold Ryczkiewicz nr upr.bud. 142/KW

Rys. Nr 4

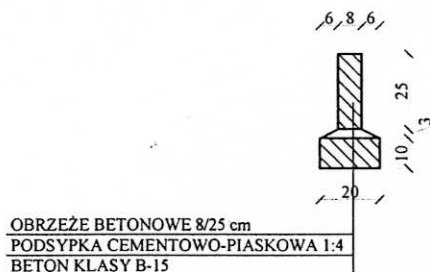
SZCZEGÓŁ KRAWĘŻNIKA A  
SKALA 1:25



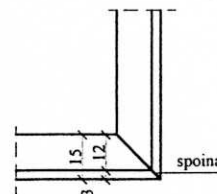
SZCZEGÓŁ KRAWĘŻNIKA C  
SKALA 1:25



SZCZEGÓŁ D - OBRZEŻE CHODNIKOWE  
SKALA 1:25



Szczegół połączenia krawężników 15/30 w narożach  
SKALA 1:25



USŁUGI BUDOWLANE – inż. GRZEGORZ RYCZKIEWICZ – Żywiec os. Parkowe 17/21

INWESTOR URZĄD GMINY ŁODYGOWICE

TEMAT Remont nawierzchni parkingu wraz z wykonaniem podbudowy z kruszywa naturalnego i odwodnieniem terenu

Data: grudzień 2007r.

treść Szczegóły

Mgr inż. Witold Ryczkiewicz  
Żywiec, os. Kapernika  
opr. bud. Nr 49/66 i 142/KW

Skala 1:25

Projektant Mgr inż. Witold Ryczkiewicz nr opr.bud. 142/KW

Rys. Nr 5