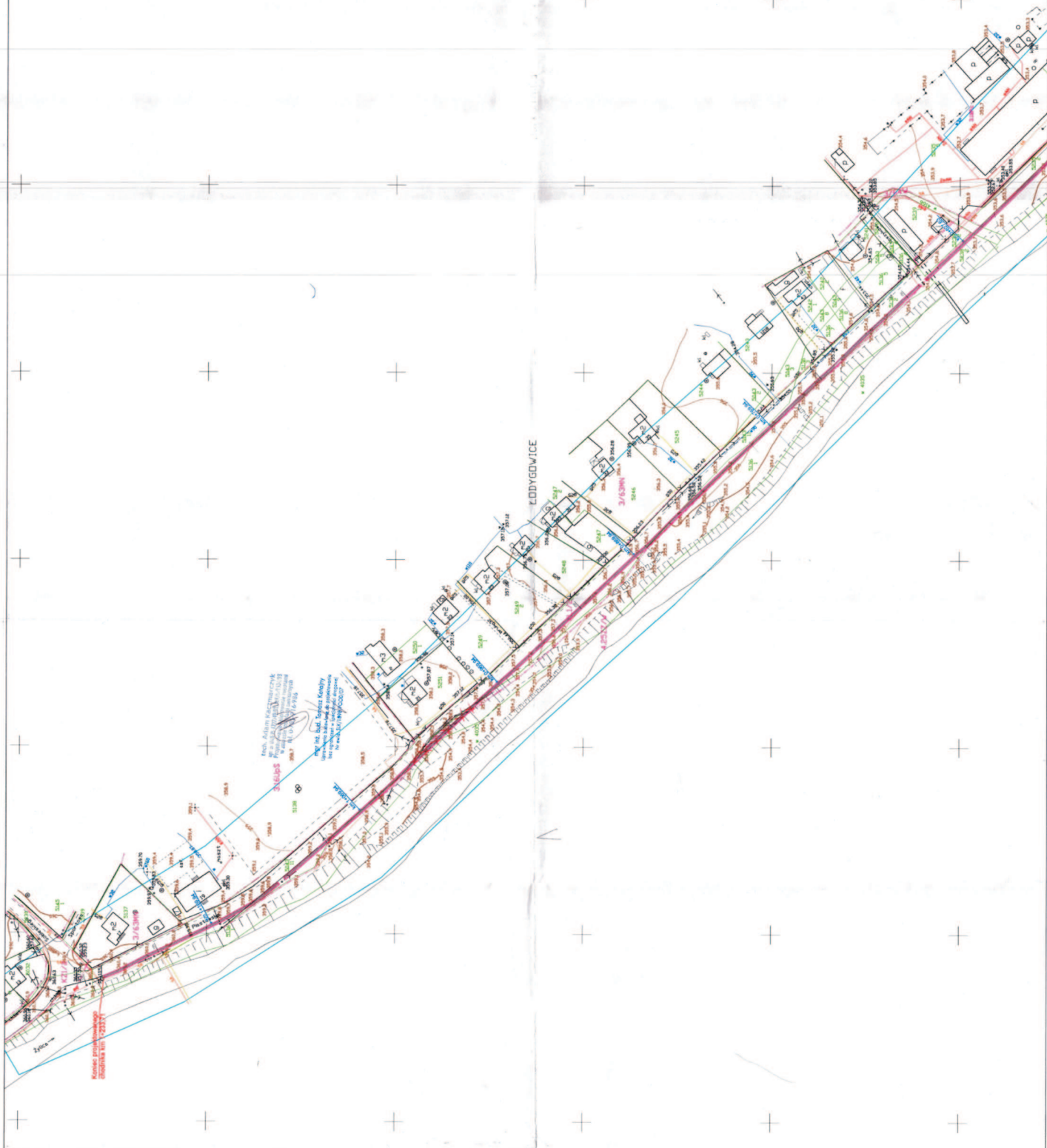


Wzrost  
 nie przyjąć anię projektu  
 Chodzi o inne Rob. bud.  
 o Soteknie i odczynie  
 obok ul. Rybnickiej/R. Północna  
 z foteami i projektem

1-11-2018  
 Andrzej Paszka



OBIEKT:	CHODNIK PRZY UL. PASTORCKIEJ W LDDYGOWICACH		
RYS. NR 2:	PLAN SYTUACYJNY	SKALA	1:1000
INWESTOR:	URZĄD GMINY W LDDYGOWICACH		
OPRACOWAŁ:	S. PASZKA		
Projektant: Andrzej Paszka ul. Rybnicka 10, 52-227-111 tel. 71 73 83 201 www.paszka.pl			