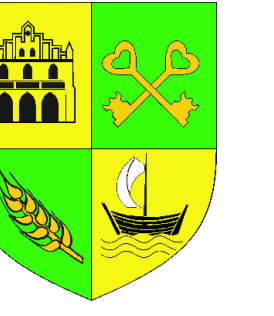


STUDIUM UWARUNKOWAŃ I KIERUNKÓW ZAGOSPODAROWANIA PRZESTRZENNEGO GMINY ŁODYGOWICE

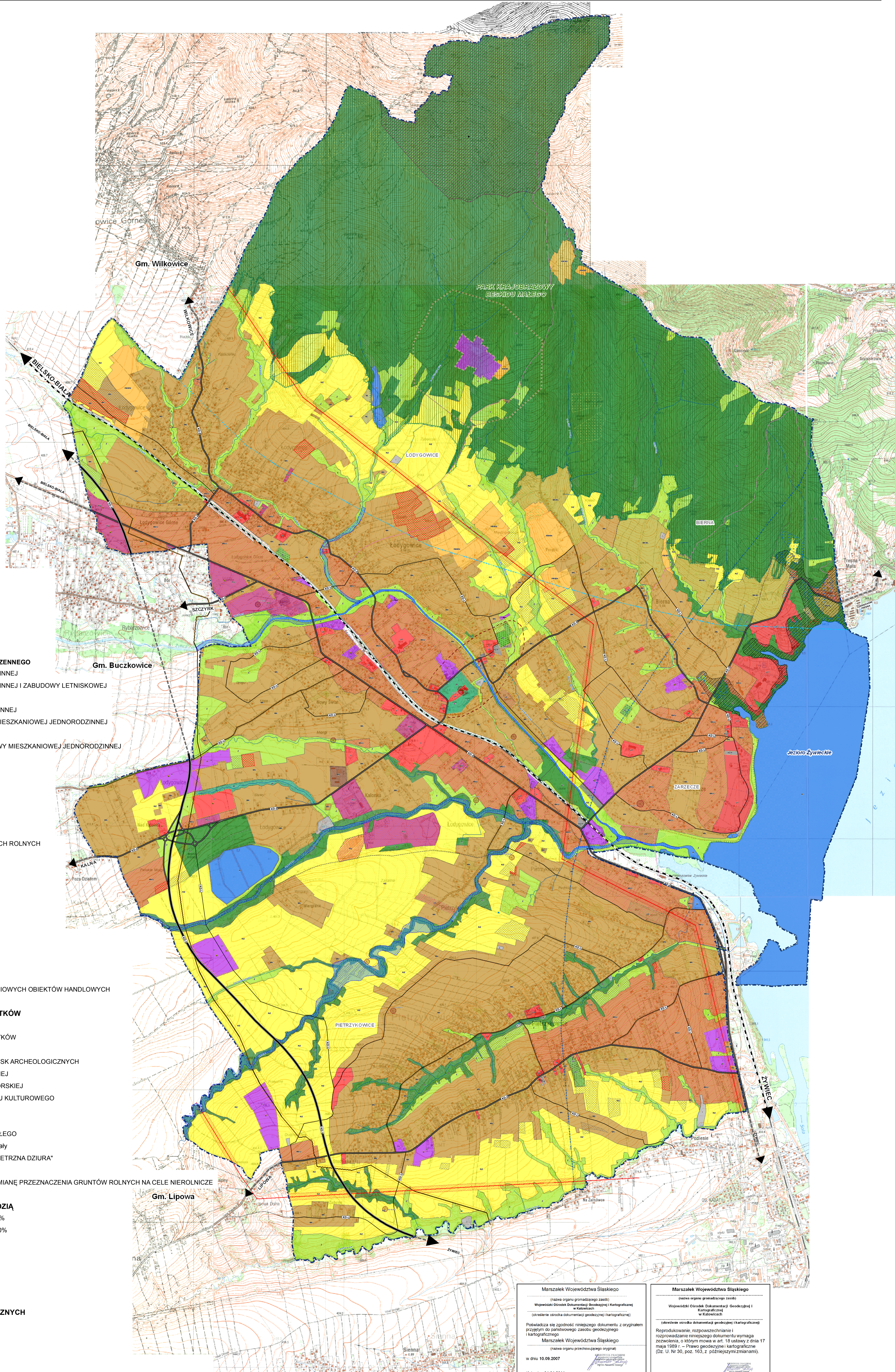
--- KIERUNKI ROZWOJU PRZESTRZENNEGO ---



Załącznik Nr 2
do Uchwały Nr XXV/288/2013
Rady Gminy Łodygowice
z dnia 25 czerwca 2013 r.

1:10 000

0 125 250 500 750 1 000 m



Legenda

- GRANICE GMINY
- GRANICA OBRĘBÓW
- PODSTAWOWY UKŁAD KOMUNIKACYJNY**
- KD-8 DROGA KLASY EKSPRESOWEJ
- KD-2 DROGA KLASY ZBIORCZEJ
- KD-1 DROGA KLASY LOKALNEJ
- KONTYNUACJA DRUGI POZA GRANICĄ GMINY
- LINIA KOLEJOWA
- DOMINUJĄCY SPOSÓB ZAGOSPODAROWANIA PRZESTRZENNEGO**
- TEREN ZABUDOWY MIESZKANIOWEJ JEDNORODZINNEJ
- TEREN ZABUDOWY MIESZKANIOWEJ JEDNORODZINNEJ I ZABUDOWY LETNISKOWEJ
- TEREN ZABUDOWY LETNISKOWEJ
- TEREN ZABUDOWY MIESZKANIOWEJ WIELORODZINNEJ
- TEREN ZABUDOWY ZAGRODOWEJ I ZABUDOWY MIESZKANIOWEJ JEDNORODZINNEJ
- TEREN ZABUDOWY MIESZKANIOWO-USŁUGOWEJ
- TEREN ZABUDOWY USŁUG TURYSTYKI I ZABUDOWY MIESZKANIOWEJ JEDNORODZINNEJ
- TEREN ZABUDOWY USŁUGO-HANDLOWEJ
- TEREN ZABUDOWY USŁUG PUBLICZNYCH
- TEREN ZABUDOWY USŁUG TURYSTYKI
- TEREN SPORTU I REKREACJI
- TEREN ZABUDOWY PRODUKCYJNEJ
- TEREN ZABUDOWY PRODUKCYJNO-USŁUGOWEJ
- TEREN ROLNY, ŁĄK I PASTWISK
- TEREN OBSŁUGI PRODUKCJI W GOSPODARSTWACH ROLNYCH
- TEREN CMENTARZA
- TEREN ZIELENI URZĄDZONEJ
- TEREN ZIELENI NIURZĄDZONEJ
- TEREN LASU
- TEREN PARKINGÓW
- TEREN INFRASTRUKTURY TECHNICZNEJ
- TEREN WÓD POWIERZCHNIOWYCH
- RZĘKI
- TERENY ZAMKNIĘTE
- TURYSTYCZNE TRASY ROWEROWE
- SZLAKI TURYSTYCZNE
- OBSZARY ROZMIESZCZENIA WIELKOPOWIERZCHNIOWYCH OBIEKTÓW HANDLOWYCH
- OBSZARY PRZESTRZENI PUBLICZNEJ
- OCHRONA DZIEDZICTWA KULTUROWEGO I ZABYTKÓW**
- ZABYTKI WPISANE DO REJESTRU ZABYTKÓW
- ZABYTKI WPISANE DO GMINNEJ EWIDENCJI ZABYTKÓW
- STANOWISKA ARCHEOLOGICZNE
- STREFA OCHRONY ARCHEOLOGICZNEJ - STANOWISK ARCHEOLOGICZNYCH
- STREFA "A" ŚCISŁEJ OCHRONY KONSERWATORSKIEJ
- STREFA "B" POŚREDNIEJ OCHRONY KONSERWATORSKIEJ
- STREFA OCHRONY HISTORYCZNEGO KRAJOBRAZU KULTUROWEGO
- OCHRONA ŚRODOWISKA**
- PARK KRAJOBRAZOWY BESKIDU MAŁEGO
- OTULINA PARKU KRAJOBRAZOWEGO BESKIDU MAŁEGO
- OBSZAR NATURA 2000 - SOO-PLH240023 - Beskid Mały
- POMNIK PRZYRODY NIEOŻYWIENEJ - JASKINIA "WIETRZNA DZIURA"
- GLEBY CHRONIONE
- OBSZARY WYMAGAJĄCE UZYSKANIA ZGODY NA ZMIANĘ PRZEZNACZENIA GRUNTÓW ROLNYCH NA CELE NIEROLNICZE
- UJĘCIA WÓD
- OBSZARY SZCZEGÓLNEGO ZAGROŻENIA POWODZIĄ**
- OBSZARY ZASIĘGU WÓD POWODZIOWYCH O P=1%
- OBSZARY ZASIĘGU WÓD POWODZIOWYCH O P=10%
- GŁÓWNY ZBIORNIK WÓD PODZIEMNYCH**
- DOLINA RZĘKI SOŁY
- ZBIORNIK WARSZY GODUŁA
- GÓRNICZWO**
- OBSZAR GÓRNICZY
- TEREN GÓRNICZY
- OBSZARY NATURALNYCH ZAGROŻEŃ GEOLOGICZNYCH**
- OSUWISKA - AKTYWNE CIĄGLE
- OSUWISKA - AKTYWNE OKRESOWO
- OSUWISKA - NIEAKTYWNE
- TERENY ZAGROŻONE RUCHAMI MASOWYMI
- SIEĆ GAZOWA**
- GAZOCIĄG ŚREDNIOPRĘŻNY
- GAZOCIĄG WYSOKOPRĘŻNY
- STREFA OGRANICZONEGO ZAGOSPODAROWANIA OD GAZOCIĄGU
- SIEĆ ELEKTROENERGETYCZNA**
- JEDNOTOROWA NAPIOWIETRZNA LINIA ELEKTROENERGETYCZNA WYSOKIEGO NAPIĘCIA
- STREFA OGRANICZONEGO ZAGOSPODAROWANIA OD SIECI ELEKTROENERGETYCZNYCH

Marszałek Województwa Śląskiego
(nazwa organu gromadzącego zadanie)
Wojewódzki Ośrodek Dokumentacji Geodezyjnej i Kartograficznej
w Katowicach
(określenie obszaru dokumentacji geodezyjnej i kartograficznej)

Powiadza się zgodność niniejszego dokumentu z oryginałem
przechowywanym w Wojewódzkim Ośrodku Dokumentacji Geodezyjnej i
Kartograficznej

Marszałek Województwa Śląskiego
(nazwa organu przechowującego oryginał)

w dniu 10.09.2007

Katowice 04.04.2011
(miejscowość i data)

Marszałek Województwa Śląskiego
(nazwa organu gromadzącego zadanie)
Wojewódzki Ośrodek Dokumentacji Geodezyjnej i
Kartograficznej
w Katowicach
(określenie obszaru dokumentacji geodezyjnej i kartograficznej)

Reprodukcja niniejszego dokumentu wymaga
zawezwania, o którym mowa w art. 18 ustawy z dnia 17
maja 1989 r. - Prawo geodezyjne i kartograficzne
(Dz. U. Nr 30, poz. 163, z późniejszymi zmianami).

Katowice 04.04.2011
(miejscowość i data)

(imię i nazwisko, podpis, stanowisko
słubowe osoby upoważnionej)

(imię i nazwisko, podpis, stanowisko
słubowe osoby upoważnionej)

KIERUNKI ROZWOJU PRZESTRZENNEGO	
OPIS	SKALA
OSUWISKA - AKTYWNE CIĄGLE	1:2 000
OSUWISKA - AKTYWNE OKRESOWO	1:2 000
OSUWISKA - NIEAKTYWNE	1:2 000
TERENY ZAGROŻONE RUCHAMI MASOWYMI	1:2 000