



**MIEJSCOWY PLAN ZAGOSPODAROWANIA PRZESTRZENNEGO
GMINY ŁODYGOWICE - SOŁECTWA ŁODYGOWICE**

Załącznik nr 1 do uchwały Rady Gminy Łodygowice z dnia 2018 roku

RYSunEK PLANU MIEJSCOWEGO

Mapa w skali 1:2000 - sekcja 1

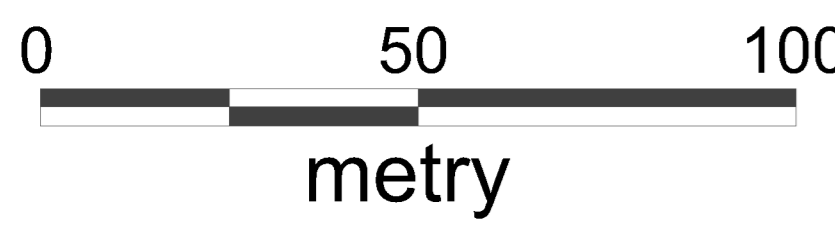
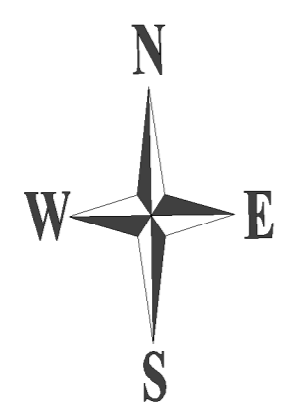
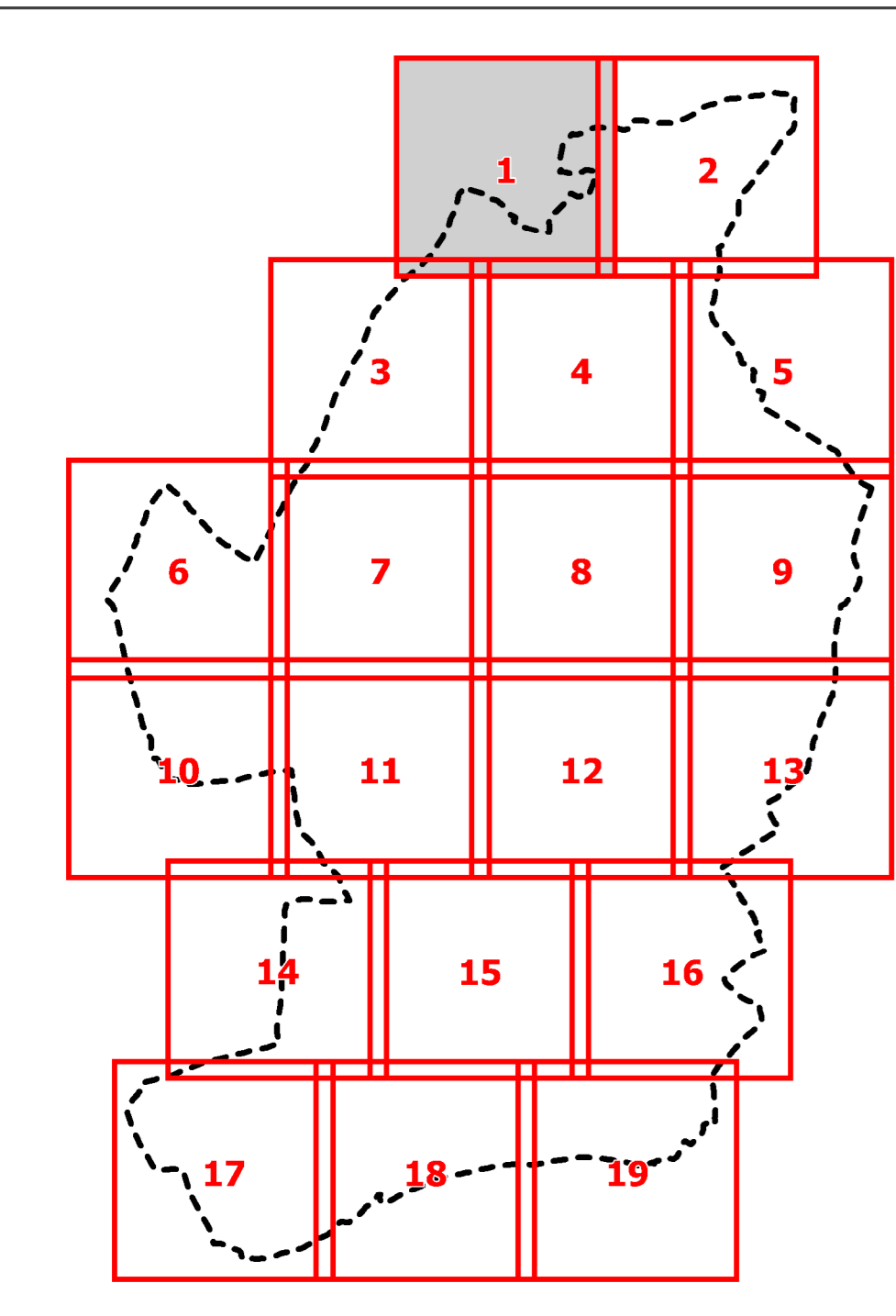
**OBOWIĄZUJĄCE OZNACZENIA GRAFICZNE
STANOWIĄCE USTALENIA PLANU**

- GRANICA OBSZARU PLANU MIEJSCOWEGO
- LINIE ROZGRANICZAJĄCE TERENY O RÓŻNYM PRZEZNACZENIU LUB RÓŻNYCH ZAGADANIACH ZAGOSPODAROWANIA
- NIEPRZEKAZALNE LINIE ZABUDOWY
- SYMBOLE LITERNE TERENÓW O RÓŻNYM PRZEZNACZENIU LUB RÓŻNYCH ZAGADANIACH ZAGOSPODAROWANIA ORAZ NUMERY WYKAZUJĄCE JE SPOSOBY TWORZY TERENÓW
- HN - TERENY ZABUDOWY MIESZKANOWEJ JEDNORODZINNEJ
- HNu - TERENY ZABUDOWY MIESZKANOWEJ JEDNORODZINNEJ Z USŁUGAMI
- HL - TERENY ZABUDOWY LETNISKOWEJ
- HW - TERENY ZABUDOWY MIESZKANOWEJ WIELORODZINNEJ
- HU - TERENY ZABUDOWY MIESZKANOWEJ - USŁUGOWEJ
- UP - TERENY USŁUG PUBLICZNYCH
- U - TERENY USŁUG PUBLICZNYCH Z ZIELENIA URZĄDZONA
- U - TERENY ZABUDOWY USŁUGOWEJ
- PU - TERENY ZABUDOWY PRODUKCYJNO - USŁUGOWEJ
- P - TERENY OBIEKTÓW PRODUKCYJNYCH, SKŁADÓW I MAGAZYNÓW
- SP - TERENY SPORTU I REKREACJI
- ZP - TERENY ZIELENI URZĄDZONEJ
- ZC - TERENY CMENTARZY
- ZZ - TERENY ZIELENI OZNACZENIEK EKOLOGICZNYCH
- ZL - TERENY LASÓW
- RM - TERENY ZABUDOWY ZAGRODOWEJ
- R - TERENY ROLNICZE
- RU - TERENY OBSŁUGI PRODUKCJI W GOSPODARSTWACH ROLNYCH
- PE - TERENY EKSPLOATACJI POWIERZCHNIOWEJ ZŁOŻA PASKU
- WS - TERENY WÓD POWIERZCHNIOWYCH ŚRÓDLĄDOWYCH
- KD - TERENY DRÓG PUBLICZNYCH KLAS.
- KD5 - DROGA EKSPRESOWA
- KD1 - DROGA GŁÓWNA
- KD2 - DROGA ZBIORCZA
- KD3 - DROGA LOKALNA
- KD4 - DROGA DOJAZDOWA
- KDn - CIĄGI PRZEJAZDOWE
- KK - TERENY KOLEJOWE
- KS - TERENY PARKINGÓW
- KTW - TERENY INFRASTRUKTURY TECHNICZNEJ W ZAKRESIE ZAPOTRZEBIENIA WODNEGO
- GRANICE PASÓW OCHRONNYCH WIDZIALI CIĘKÓW WODNYCH
- GRANICE OBSZARÓW PRZESTRZENI PUBLICZNYCH
- GRANICE LOKALIZACJI OBIEKTÓW HANDLOWYCH O POWIERZCHNI SPRZEDAŻY POWIĘZ 2000 M²
- 1 - ZABYTKOWE OBIEKTY CHRONIONE NA MOCY PLANU
- 2 - ZABYTKOWE OBIEKTY CHRONIONE NA MOCY PLANU
- GRANICE STREF OCHRONY KONSERWATORSKIEJ
- GRANICE STREF OCHRONY KONSERWATORSKIEJ "A"
- GRANICE STREF POŚREDNIEJ OCHRONY KONSERWATORSKIEJ "B"
- GRANICE STREF OCHRONY HISTORYCZNEGO KRAJOBRAZU KULTUROWEGO
- GRANICE STREF OCHRONY ARCHEOLOGICZNEJ, OZNACZONE SYMBIOLANEM OW1 - OW5

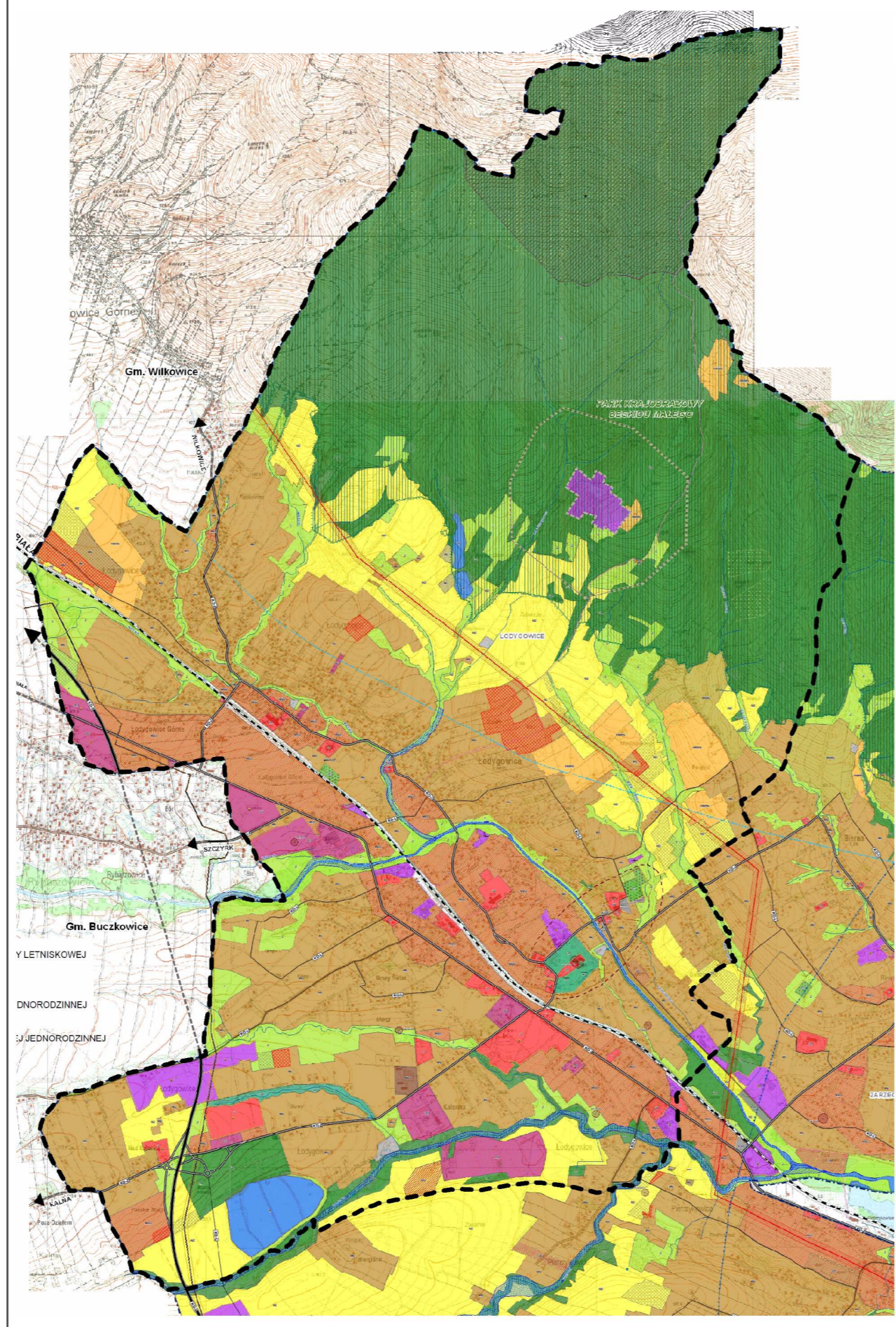
**OZNACZENIA OBSZARÓW USTANOWIONYCH NA PODSTAWIE
PRZEPISÓW ODRĘBNYCH ORAZ OKREŚLAJĄCE INNE WARUNKI
I OGRANICZENIA W ZAGOSPODAROWANIU TERENÓW**

- GRANICE AGLOMERACJE ŻYWIEC
- GRANICE PARKU KRAJOBRAZOWEGO BESKIDU MAŁEGO
- GRANICE OTULINY PARKU KRAJOBRAZOWEGO BESKIDU MAŁEGO
- GRANICE OCHRONY SPECJALNEGO OBSZARU OCHRONY ŚRODKÓW NATURA 2000 BESKID MAŁY (SK 20023)
- GRANICE KOLEJOWYCH TERENÓW ZAPAKIENYCH
- GRANICA TERENU GÓRNICZEGO „ŁODYGOWICE”
- GRANICE OBSZARU GÓRNICZEGO „ŁODYGOWICE”
- GRANICA ZASIEGU LOKALNEGO ZBIORNIKA WÓD PODZIEMNYCH „ZBIORNIK WARSZYŃ GÓŁULIA (BESKID MAŁY)” (LZWp NR 447)
- OBIEKTY SZCZEGÓLNEGO ZAGROZENIA POWODZIĄ OD POTRÓJNĄ KANAŁ KALONIA, ZBIENI (WISZKA), GÓRNEGO I DOLNEGO ODCINKA ŻYLICY
- NA KTÓRYCH PRAWDOPODOBIEŃSTWO WYSTĄPIENIA POWODZI JEST ŚREDNIE I WYKOSI NAZ NA 10 LAT (0,2%)
- NA KTÓRYCH PRAWDOPODOBIEŃSTWO WYSTĄPIENIA POWODZI JEST WYSOKIE I WYKOSI NAZ NA 10 LAT (0,1%)
- GRANICE OBSZARÓW OSWIEC
- GRANICE OBSZARÓW NARAŻONYCH NA RUCHY MASOWE ZIEMI
- ZASIEG OBSZARÓW POŁOŻONYCH W ODLEGŁOŚCI 50 M I 150 M OD CMENTARZY
- ZABYTKOWE OBIEKTY I OBSZARY WPISANE DO REJESTRU ZABYTKÓW
- A - KOCZUSZKA PARAF. PW. ŚWIĄTYP SYMIONA I JUDY TADEUSZA WRAZ Z ZABYTKOWYM CMENTARZEM PRZYKOSCIELNYM - NR REJESTRU A-186/77
- B - ZESPÓŁ ZAKRANÓW - PARKOWY - NR REJESTRU A-508/89
- C - CMENTARZ PARAFALNY ZAŁOŻONY W 1885 R. - NR REJESTRU A-614/89
- STANKOWSKA ARCHEOLOGICZNE
- st.1 - ADP 108/19/02
- st.2 - ADP 109/19/02
- st.3 - ADP 108/19/03
- st.4 - ADP 108/19/04
- st.5 - ADP 108/19/05
- STREFA A KONTROLI CIŚNIENIA OD GAZOCIĄGU WYSOKIEGO CIŚNIENIA DN200 PN6,3 MPa RELACJI WAPENIACA - ŻYWIEC
- GRANICA ADMINISTRACYJNA GMINY
- GRANICE DZIAŁEK EWIDENCYJNYCH
- GRANICA ZŁOŻA „ŁODYGOWICE”
- GRANICE OBSZARÓW, NA KTÓRYCH PRAWDOPODOBIEŃSTWO WYSTĄPIENIA POWODZI JEST NISZKIE I WYKOSI NAZ NA 500 LAT (0,2%)
- USZCIE NA KANALIE KALONIA - OZNACZONE SYMBIOLANEM 1, USZCIE NA BARTOSZÓWOLU, OZNACZONE SYMBIOLANEM 2
- ISTNIEJĄCY GAZOCIĄG WYSOKIEGO CIŚNIENIA DN200 PN6,3 MPa RELACJI WAPENIACA - ŻYWIEC
- ISTNIEJĄCE NAPONOWE LINIE ELEKTROENERGETYCZNE WYSOKIEGO NAPIĘCIA 110 KV RELACJI KOMPOROWICE - ŻYWIEC

- ND - TERENY NIEZABUDOWANE
- KT - TERENY KOLEJOWE
- KS - TERENY PARKINGÓW
- KTW - TERENY INFRASTRUKTURY TECHNICZNEJ W ZAKRESIE ZAPOTRZEBIENIA WODNEGO
- GRANICE PASÓW OCHRONNYCH WIDZIALI CIĘKÓW WODNYCH
- GRANICE OBSZARÓW PRZESTRZENI PUBLICZNYCH
- GRANICE LOKALIZACJI OBIEKTÓW HANDLOWYCH O POWIERZCHNI SPRZEDAŻY POWIĘZ 2000 M²
- 1 - ZABYTKOWE OBIEKTY CHRONIONE NA MOCY PLANU
- 2 - ZABYTKOWE OBIEKTY CHRONIONE NA MOCY PLANU
- GRANICE STREF OCHRONY KONSERWATORSKIEJ
- GRANICE STREF OCHRONY KONSERWATORSKIEJ "A"
- GRANICE STREF POŚREDNIEJ OCHRONY KONSERWATORSKIEJ "B"
- GRANICE STREF OCHRONY HISTORYCZNEGO KRAJOBRAZU KULTUROWEGO
- GRANICE STREF OCHRONY ARCHEOLOGICZNEJ, OZNACZONE SYMBIOLANEM OW1 - OW5



**WYRYS ZE "STUDIUM UWARUNKOWAŃ I KIERUNKÓW ZAGOSPODAROWANIA PRZESTRZENNEGO
GMINY ŁODYGOWICE" WRAZ Z OZNACZENIEM GRANIC OBSZARU OBJĘTEGO PROJEKTEM PLANU MIEJSCOWEGO**



- granica obszaru objętego miejscowym planem zagospodarowania przestrzennego
- Legenda**
- GRANICE GMINY
- GRANICA OBRĘBÓW
- PODSTAWOWY UKŁAD KOMUNIKACYJNY**
- DROGA KLASY EKSPRESOWEJ
- DROGA KLASY ZBIORCZEJ
- DROGA KLASY LOKALNEJ
- KONTYNUACJA DRUGI POZA GRANICĄ GMINY
- LINIA KOLEJOWA
- DOMINUJĄCY SPOSÓB ZAGOSPODAROWANIA PRZESTRZENNEGO**
- HN - TEREN ZABUDOWY MIESZKANOWEJ JEDNORODZINNEJ
- HNu - TEREN ZABUDOWY MIESZKANOWEJ JEDNORODZINNEJ I ZABUDOWY LETNISKOWEJ
- HL - TEREN ZABUDOWY MIESZKANOWEJ
- HW - TEREN ZABUDOWY MIESZKANOWEJ WIELORODZINNEJ
- HU - TEREN ZABUDOWY ZAGRODOWEJ I ZABUDOWY MIESZKANOWEJ JEDNORODZINNEJ
- UP - TEREN ZABUDOWY MIESZKANOWEJ - USŁUGOWEJ
- U - TEREN ZABUDOWY USŁUG HANDLOWEJ
- U - TEREN ZABUDOWY USŁUG PUBLICZNYCH
- U - TEREN ZABUDOWY USŁUG TURYSTYKI
- PU - TEREN ZABUDOWY PRODUKCYJNO - USŁUGOWEJ
- P - TEREN ZABUDOWY PRODUKCJI I PASTWISK
- SP - TEREN OBSŁUGI PRODUKCJI W GOSPODARSTWACH ROLNYCH
- ZP - TEREN CMENTARZA
- ZC - TEREN ZIELENI URZĄDZONEJ
- ZZ - TEREN LASU
- ZL - TEREN PARKINGÓW
- WS - TEREN INFRASTRUKTURY TECHNICZNEJ
- W - TEREN WÓD POWIERZCHNIOWYCH

- RZĘKI
- TERENY ZAPAKIENIETE
- TURYSTYCZNE TRASY ROVEROWE
- SZLAKI TURYSTYCZNE
- OBIEKTY ROZMIESZCZENIA WIELKOPOWERZCHNIOWYCH OBIEKTÓW HANDLOWYCH
- OBIEKTY PRZESTRZENI PUBLICZNEJ
- OCHRONA DZIEDZICTWA KULTUROWEGO I ZABYTKÓW**
- ZABYTKI WPISANE DO REJESTRU ZABYTKÓW
- ZABYTKI WPISANE DO GIMNEJ EWIDENCJI ZABYTKÓW
- STANKOWSKA ARCHEOLOGICZNE
- STREFA OCHRONY ARCHEOLOGICZNEJ - STANKOWSKA ARCHEOLOGICZNYCH
- STREFA "A" ŚCISLEJ OCHRONY KONSERWATORSKIEJ
- STREFA "B" POŚREDNIEJ OCHRONY KONSERWATORSKIEJ
- STREFA OCHRONY HISTORYCZNEGO KRAJOBRAZU KULTUROWEGO
- OCHRONA ŚRODOWISKA**
- USZCIE WÓD
- PARK KRAJOBRAZOWY BESKIDU MAŁEGO
- OTULINA PARKU KRAJOBRAZOWEGO BESKIDU MAŁEGO
- OBIEKTY NATURA 2000 - SDC-PLH240203 - Beskid Mały
- POMNIK PRZYRODY NIEOZWIĘTONEJ - JASKINIA "WIETRZNA OZIURA"
- GLEBY CHRONIONE
- OBIEKTY WYMAGAJĄCE UZYSKANIA ZGODY NA ZMIANIE PRZEZNACZENIA GRUNTÓW ROLNYCH NA CELE NIEROLNICZE
- OBIEKTY SZCZEGÓLNEGO ZAGROZENIA POWODZIĄ**
- OBIEKTY ZASIEGU WÓD POWODZIOWYCH O P=1%
- OBIEKTY ZASIEGU WÓD POWODZIOWYCH O P=10%
- GŁÓWNY ZBIORNIK WÓD PODZIEMNYCH**
- DOLINA RZĘKI SOŁY
- ZBIORNIK WARSZYŃ GÓŁULIA
- GÓRNICZWO**
- OBIEKTY GÓRNICZWE
- TEREN GÓRNICZY
- OBIEKTY NATURALNYCH ZAGROZEN GEOLGICZNYCH**
- OSUWISKA - AKTYWNE CIĄGLE
- OSUWISKA - AKTYWNE OKRESOWO
- OSUWISKA - NIEAKTYWNE
- TERENY ZAGROŻONE RUCHAMI MASOWYMI
- SIĘĆ GAZOWA**
- GAZOCIĄG ŚREDNIOPREZNY
- GAZOCIĄG WYSOKOPREZNY
- STREFA OGRANICZONEGO ZAGOSPODAROWANIA OD GAZOCIĄGU
- SIĘĆ ELEKTROENERGETYCZNA**
- JEDNOTOROWA NAPONOWIETRZNA LINIA ELEKTROENERGETYCZNA WYSOKIEGO NAPIĘCIA
- STREFA OGRANICZONEGO ZAGOSPODAROWANIA OD SIĘCI ELEKTROENERGETYCZNEJ

