

ELEWACJA POŁUDNIOWA

SKALA 1:100



ELEMENTY RYNIEN-POPIEL RAL 9006, NATOMIĄST POZOSTAŁYCH OBRÓBEK BLACHARSKICH - RAL 7022
POKRYCIE DACHU CZĘŚCI PŁASKIEJ- BLACHA ALUMINIOWA NA RĄBEK STOJĄCY-KOL.RAL 7022

ELEWACJA WSCHODNIA

SKALA 1:100



- T-1 TYNK wg.opisu ~~...~~
KOLOR JASNY BEZ
BUDYNEK ISTNIEJĄCY-ŚCIANY BEZ IZOL.TERM.
- T-2 TYNK wg.opisu ~~...~~
KOLOR ZIMNY-POPIELATY
NAŁOŻONY LASERUNKOWO-TYNK WCIERANY /DOBÓR PODCZAS NADZORU /DOBÓR PODCZAS NADZORU
WSZYSTKIE CZYMST, OPASKI OKIENNE, PARAPETY
PILASRTY MIĘDZYDRZWIOWE, I INNE ELEM. WYPUKLE
- T-3 TYNK wg.opisu ~~...~~
KOLOR CIEMNIEJSZY BEZ
CZĘŚĆ DOBUDOWANA-GRUBOŚĆ IZOLACJI 12 CM
- T-4 TYNK wg.opisu ~~...~~
KOLOR CIEPLY POPIEL
CZĘŚĆ DOBUDOWANA-GRUBOŚĆ IZOLACJI 15 CM
- C-1 TYNK CIENKOWARSTWOWY
KOLOR GRAFIT
- D-1 DACHÓWKA ORYGINALNA
- D-2 DACHÓWKA UZUPEŁNIJĄCA
- T-5 TYNK COKOLOWY-FAKTURA
WYKOŃCZENIA-WG.NADZORU LUB P.W.
KOLOR WG ~~...~~
GRUBOŚĆ IZOLACJI ~~...~~ - 8 CM

UWAGI STOLARKA OKIENNA POPIEL-nie gorzej niż SCHUCO CT70 CAVA-kolor popiel

PRACOWNIA PROJEKTOWA: MP STUDIO, Ul. Komarowskich 95/6		mp STUDIO	
TEMAT: ROZBUDOWA BUDYNKU GMINNEGO OŚRODKA KULTURY W ŁODYGOWICACH			
INWESTOR: URZĄD GMINY ŁODYGOWICE Ul. Piłsudskiego 75, 34-325 Łodygowice			
OBIEKT: BUDYNEK USŁUGOWY	ADRES: ŁODYGOWICE, DZ. NR 5046, 5045	STADIUM: PROJEKT BUDOWLANY	BRANŻA: ARCHITEKTURA I KONSTRUKCJA
AUTORZY: Mgr inż. arch. Magdalena Piątek - architekt Mgr inż. arch. Magdalena Jurasz - architekt spr. Mgr inż. Stefan Białkowski - konstruktor Mgr inż. Maciej Łagosz - konstruktor spr. Mgr inż. Bartłomiej Szymański - asys. konstruktor		UPRAWNIENIA: 53/06/SŁOKK/II RZ/A-08/4 UAN-VI-1227/210/87 SLK/I 585/POOK/07	
TREŚĆ RYSUNKU: ELEWACJA POŁUDNIOWA I WSCHODNIA		SKALA: 1:100	DATA: CZERWIEC 2012
		NR RYS.:	A9

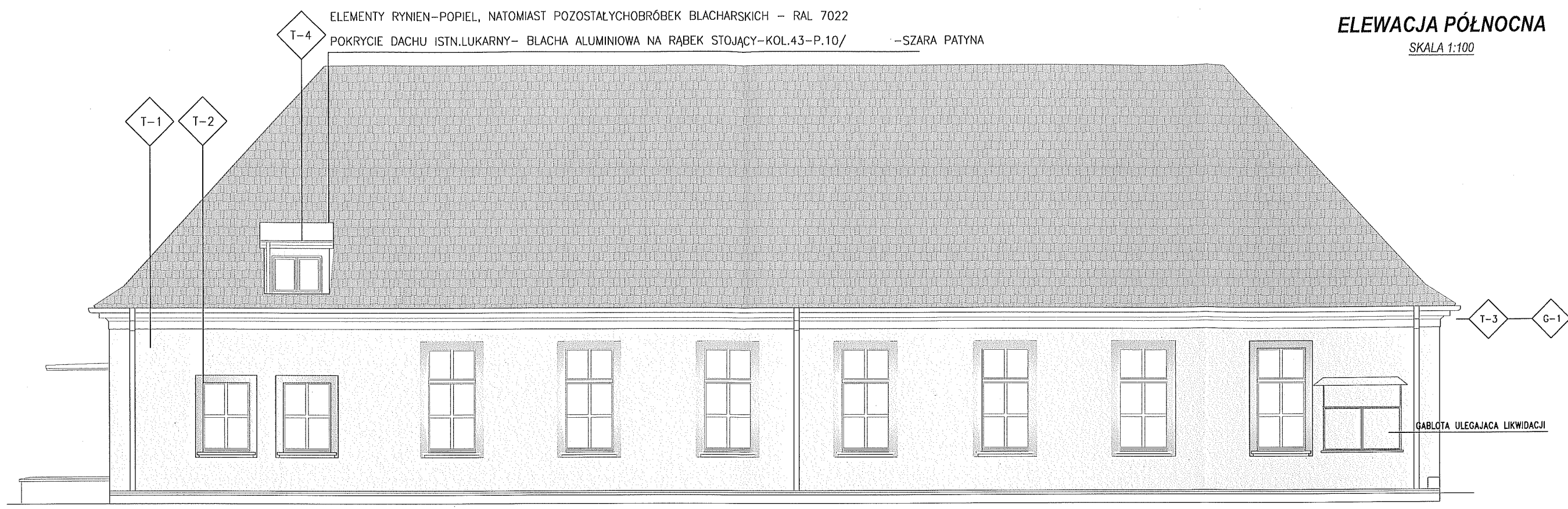
G1-GZYMS PODOKAPOWY ZE STYROPIANU EPS 200 MONTOWANY NA KLEJU DO ŚCIANY BUDYNKU-Gzyms G7 n lub odpowiednik- wymiary:szer.160mm, wysokość 290mm, długość 150cm

G2-ELEMENT ELEWACYJNY I POPPARAPETOWYZE STYROPIANU EPS 200 MONTOWANY NA KLEJU DO ŚCIANY BUDYNKU-Gzyms G17 r lub odpowiednik- wymiary:szer.40mm, wysokość 240mm, długość 150cm

Autor projektu zgodnie z Umową o prawie autorskim i prawach pokrewnych z dnia 04.02.1994 r. (Dz.U. 2005 nr 90 poz. 637 z późn. zmianami) zastrzegając sobie prawa autorskie.

ELEWACJA PÓŁNOCNA

SKALA 1:100



ELEMENTY RYNIEN-POPIEL, NATOMIAST POZOSTALYCH OBRÓBEK BLACHARSKICH - RAL 7022
 POKRYCIE DACHU ISTN.LUKARNY- BLACHA ALUMINIOWA NA RĄBEK STOJĄCY-KOL.43-P.10/ -SZARA PATYNA

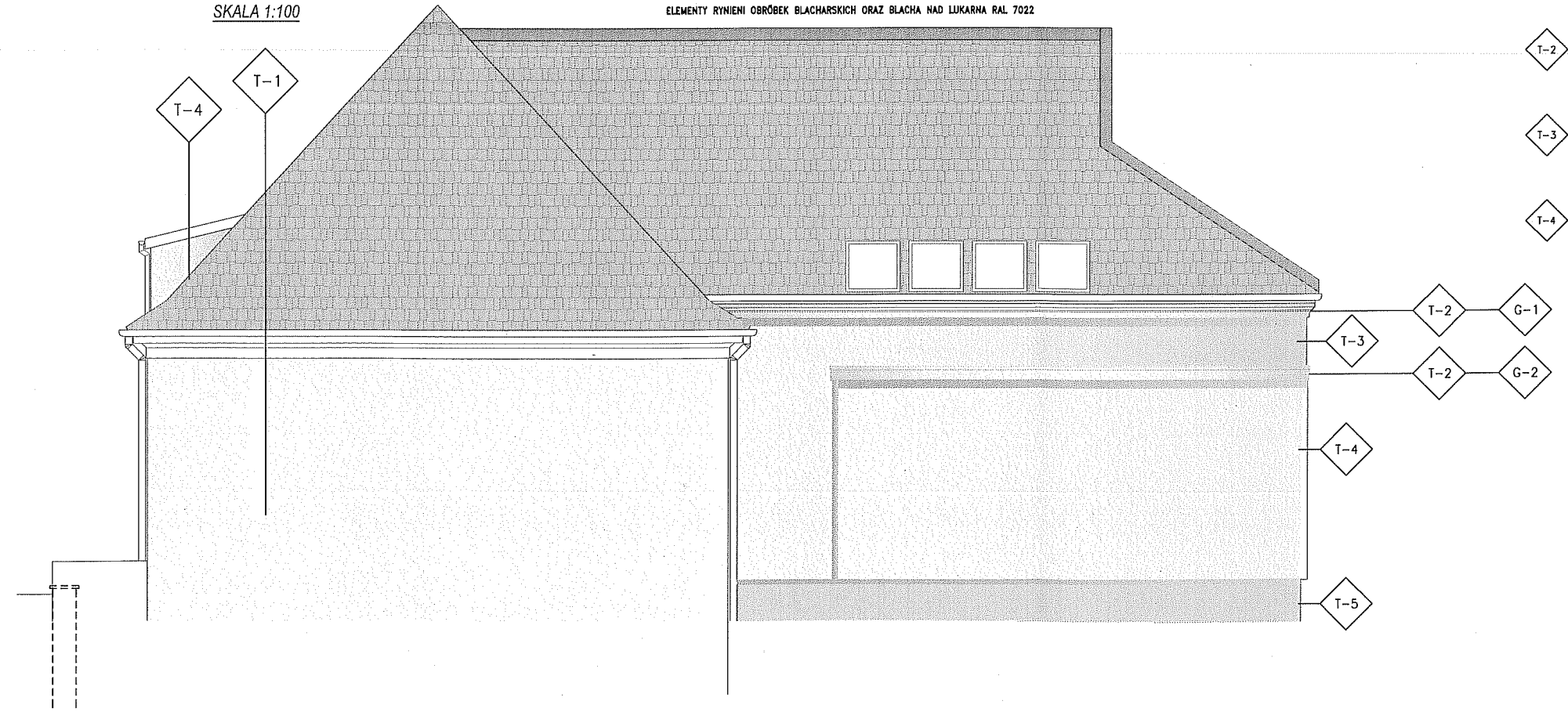
G1-GZYMS PODOKAPOWY ZE STYROPIANU EPS 200 MONTOWANY NA KLEJU DO ŚCIANY BUDYNKU-Gzyms G7 n lub odpowiednik- wymiary: szer.160mm, wysokość 290mm, długość 150cm
 G2-ELEMENT ELEWACYJNY I PODPARAPETOWY-ZE STYROPIANU EPS 200 MONTOWANY NA KLEJU DO ŚCIANY BUDYNKU-Gzyms G17 n f lub odpowiednik- wymiary: szer.40mm, wysokość 240mm, długość 150cm

ELEMENTY RYNIEN-POPIEL RAL 9006 , NATOMIAST POZOSTALYCH OBRÓBEK BLACHARSKICH - RAL 7022
 POKRYCIE DACHU CZĘŚCI PŁASKIEJ- BLACHA ALUMINIOWA NA RĄBEK STOJĄCY-KOL.RAL 7022

ELEWACJA ZACHODNIA

SKALA 1:100

ELEMENTY RYNIENI OBRÓBEK BLACHARSKICH ORAZ BLACHA NAD LUKARNA RAL 7022



- T-1 TYNK wg.opisu ~~szary jasny bez~~
KOLOR JASNY BEZ
BUDYNEK ISTNIEJĄCY-ŚCIANY BEZ IZOL.TERM.
- T-2 TYNK wg.opisu ~~szary ciemniejszy bez~~
KOLOR CIEMNIEJSZY BEZ
CZĘŚĆ DOBUDOWANA-GRUBOŚĆ IZOLACJI 12 CM
- T-3 TYNK wg.opisu ~~szary ciemniejszy bez~~
KOLOR CIEMNIEJSZY BEZ
CZĘŚĆ DOBUDOWANA-GRUBOŚĆ IZOLACJI 12 CM
- T-4 TYNK wg.opisu ~~szary ciemniejszy bez~~
KOLOR CIEPLY POPIEL
CZĘŚĆ DOBUDOWANA-GRUBOŚĆ IZOLACJI 15 CM
- T-5 TYNK COKOŁOWY-FAKTURA
WYKOŃCZENIA-WG.NADZORU LUB P.W.
KOLOR ~~szary ciemniejszy bez~~
GRUBOŚĆ IZOLACJI ~~12 CM~~ 8 CM
- C-1 TYNK CIEKOWARSTWOWY
KOLOR GRAFIT
- D-1 DACHÓWKA ORYGINALNA
- D-2 DACHÓWKA UZUPEŁNIAJĄCA

UWAGA! STOLARKA OKIENNA POPIEL- ~~szary ciemniejszy bez~~ kolor popiel

PRACOWNIA PROJEKTOWA: MP STUDIO, Ul. Komorowskich 95/6		mp STUDIO
TEMAT: ROZBUDOWA BUDYNKU GMINNEGO OŚRODKA KULTURY W ŁODYGOWICACH		
INWESTOR: URZĄD GMINY ŁODYGOWICE Ul. Piłsudzkiego 75, 34-325 Łodygowice		
OBIEKT: BUDYNEK USŁUGOWY	STADIUM: PROJEKT BUDOWLANY	
ADRES: ŁODYGOWICE, DZ. NR 5046, 5045	BRANŻA: ARCHITEKTURA I KONSTRUKCJA	
AUTORZY: Mgr inż. arch. Magdalena Piątek - architekt Mgr inż. arch. Magdalena Jurasz - architekt spr. Mgr inż. Stefan Białkowski - konstruktor Mgr inż. Maciej Łagosz - konstruktor spr. Mgr inż. Bartłomiej Szymański - asys. konstruktor		UPRAWNIENIA: 53/06/SŁOKK/II RZ/A-08/4 UAN-VI-1227/210/B7 SLK/1585/POOK/07
TREŚĆ RYSUNKU: ELEWACJA PÓŁNOCNA I ZACHODNIA		SKALA: 1:100 DATA: CZERWIEC 2012 NR RYS.: A10

Autor projektu zgodnie z Ustawą o prawie autorskim i prawach pokrewnych z dnia 04.02.1994 r. (Dz.U. 2006 Nr 50 poz. 631 z późn. zmianami) zastrzega sobie prawa autorskie.

