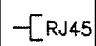
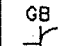
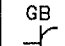
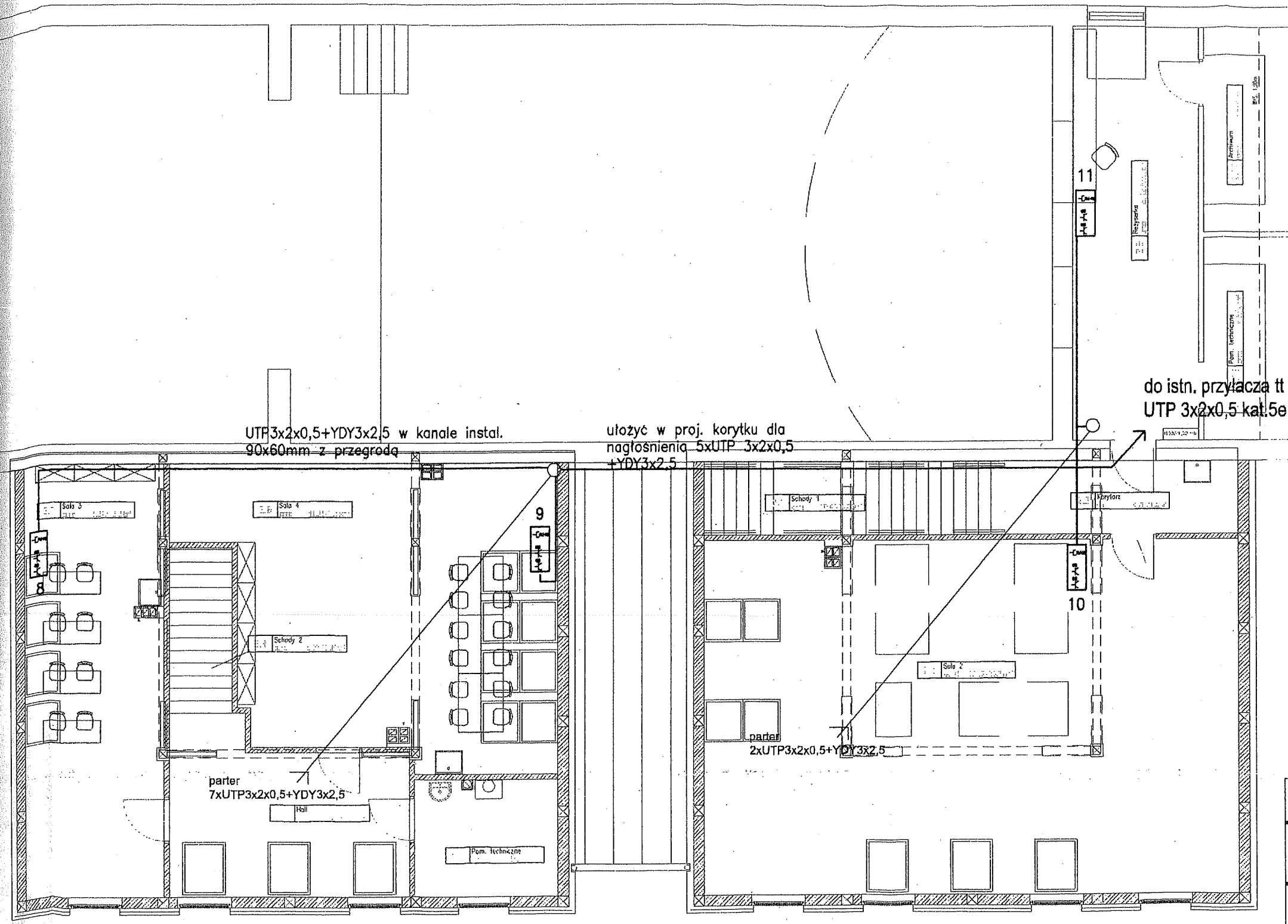


- Opis
1. Instalacja komputerowa wykonana korytkiem kablowym 90x60mm prowadzona w pasie pod sufitem.
 2. W miejscach przejść przez ściany instalację prowadzi w rurze ochronnej fi 47.
 3. Korytko przedzielone z przegrodą część 1 dla kabli tt, druga część kabla zasil. 230V gniazd komputerowych.
 4. Punkty odbioru wykonane słupkiem pionowym w obmiarze 2xgn. komputerowe kodowane, gn. RJ45 podwójne.
 5. Obwód gniazda dedykowanego zasilane kolejno z obwodów nr 1 i 2 tablicy TK, po 5 szt. stanowisk.
 6. Szafa 19" z wyposażeniem montowana pod sufitem.

sieć 230/400V
szybkie wyłączenie - wyłącznik ochronny

-  gniazdo komputerowe pt podwójne RJ45
 -  gniazdo 2 bieg.+PE pojed. kodowane 230V
 -  gniazdo 2 bieg.+PE pojed. kodowane 230V
- w ramce potrzebnej

PRACOWNIA PROJEKTOWA: MP STUDIO UL Komorowskich 95/6		
TEMAT: ROZBUDOWA BUDYNKU GMINNEGO OŚRODKA KULTURY W ŁODYGOWICACH		
INWESTOR: URZĄD GMINY ŁODYGOWICE UL Piłsudzkiego 75, 34-325 Łodygowice		
OBIEKT: BUDYNEK USŁUGOWY ADRES: ŁODYGOWICE, DZ. NR 5046; 5045	STADIUM: PROJEKT BUDOWLANY WYKONAWCZY BRANŻA: ELEKTRYCZNA	
PROJEKTOWAŁ: inż. Antoni Golek	90/98 BB	
SPRAWDZIŁ: mgr inż. Józef Salapat	142/76 BB	
TREŚĆ RYSUNKU: PLAN INSTALACJI KOMPUTEROWEJ I TT PARTER		SKALA: 1:100 DATA: wrzesień 2012 NR RYS.: 11



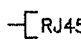

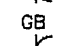
UTF3x2x0,5+YDY3x2,5 w kanale instal.
90x60mm z przegrodą

ułożyć w proj. korytku dla
nagłośnienia 5xUTF 3x2x0,5
+YDY3x2,5


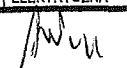
do istn. przyłącza tt w istn. budynku
UTP 3x2x0,5 kat.5e

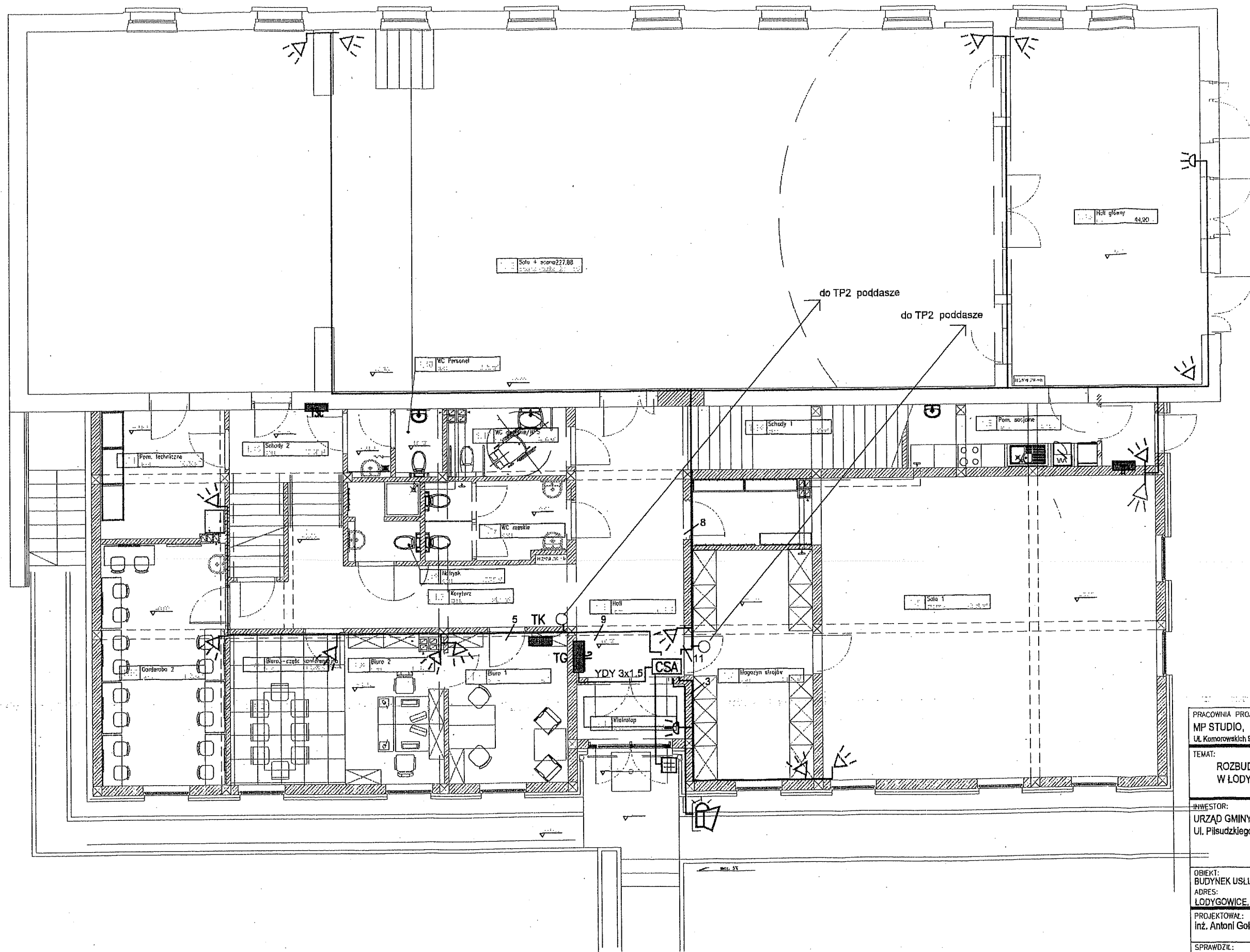
opis jak parter

sieć 230/400V
szybkie wyłączenie- wyłącznik ochronny


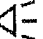




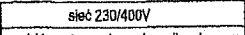
-  gniazdo komputerowe pt podwójne RJ45
-  gniazdo 2 bieg.+PE pojed. kodowane 230V
-  gniazdo 2 bieg.+PE pojed. kodowane 230V

w ramce potrójnej

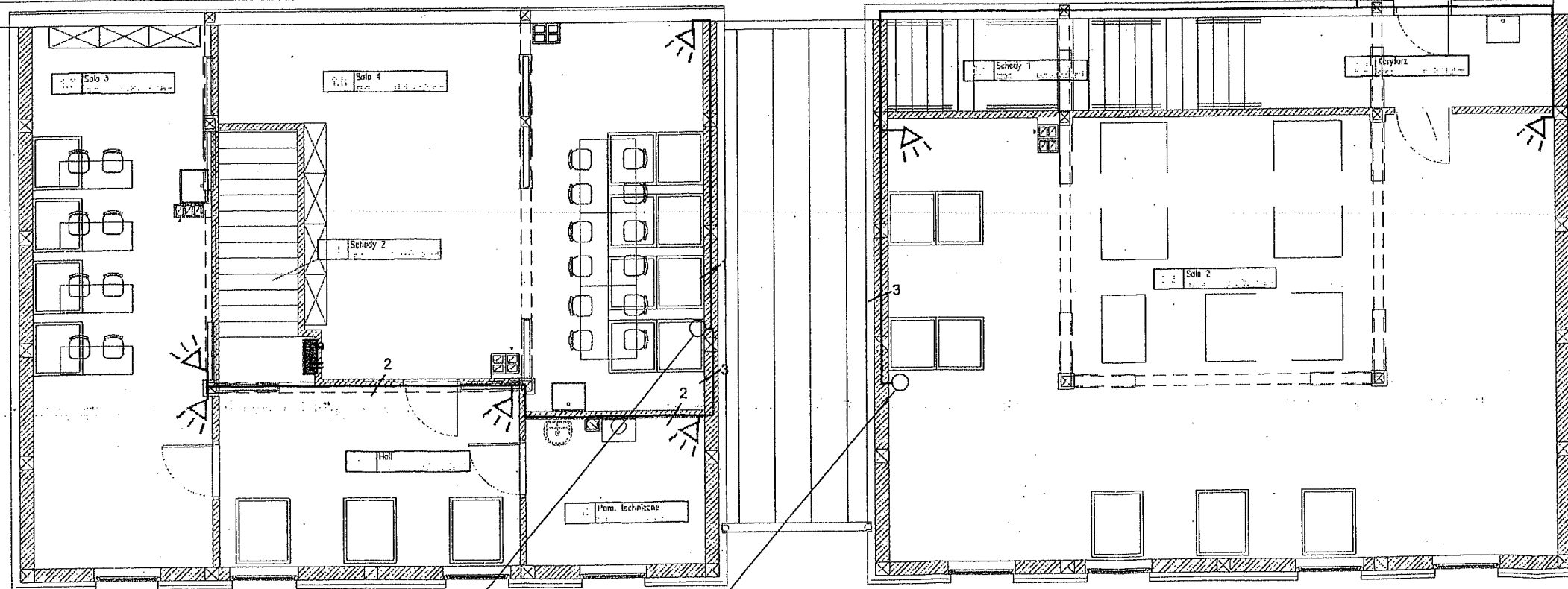
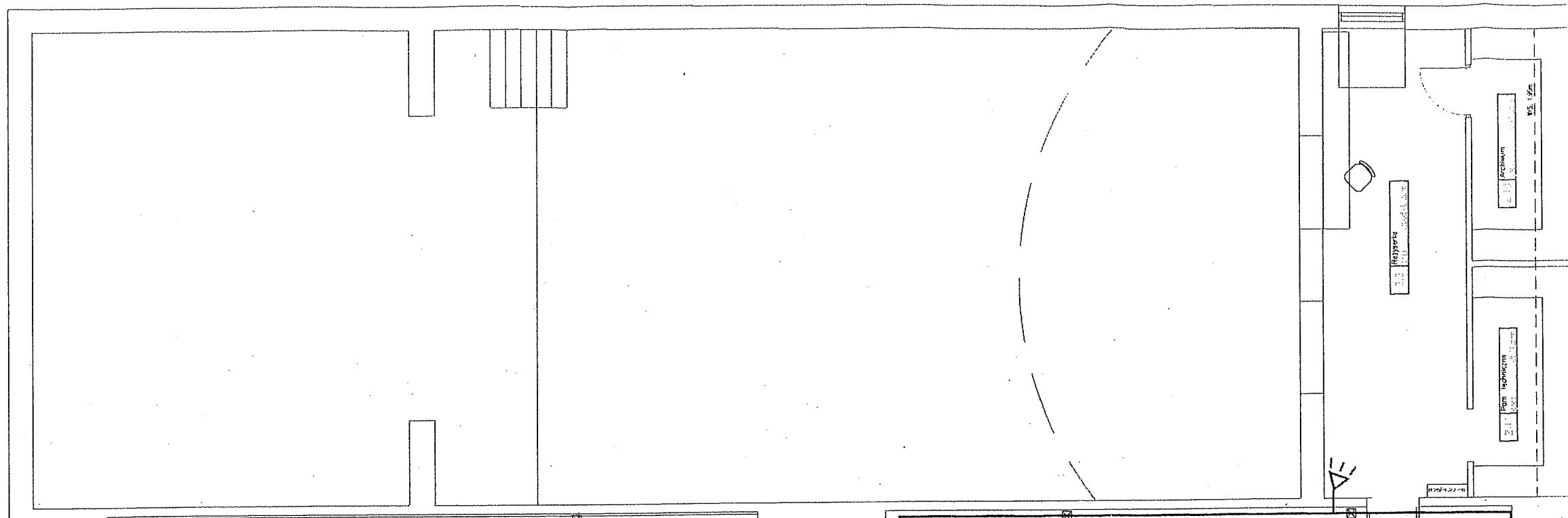
PRACOWNIA PROJEKTOWA: MP STUDIO, Ul. Komarowskich 95/6		
TEMAT: ROZBUDOWA BUDYNKU GMINNEGO OŚRODKA KULTURY W ŁODYGOWICACH		
INWESTOR: URZĄD GMINY ŁODYGOWICE Ul. Piłsudskiego 75, 34-325 Łodygowice		
OBIEKT: BUDYNEK USŁUGOWY	STADIUM: PROJEKT BUDOWLANY WYKONAWCZY	
ADRES: ŁODYGOWICE, DZ. NR 5046; 5045	BRANŻA: ELEKTRYCZNA	
PROJEKTOWAŁ: inż. Antoni Golek	90/98 BB	
SPRAWDZIŁ: mgr inż. Józef Salapat	142/76 BB	
TREŚĆ RYSUNKU: PLAN INSTALACJI KOMPUTEROWEJ I TT PODDASZE	SKALA: 1:100	DATA: wrzesień 2012
	NR RYS.: 12	



LEGENDA

-  czujka zbicia szyby
-  CZUJKA RUCHU
-  CENTRALA ALARMOWA
-  SYGNALIZATOR ZEWN. OPT. DŹWIKOWY
-  ZAMEK SZYFROWY
-  LINIA ZASIL. YTDY 6x0,5
w rurce RVKL 13 p/l
-  sieć 230/400V
szybkie wyłączenie- wyłącznik ochronny

PRACOWNIA PROJEKTOWA: MP STUDIO , Ul. Komorowskich 95/6		
TEMAT: ROZBUDOWA BUDYNKU GMINNEGO OŚRODKA KULTURY W ŁODYGOWICACH		
INWESTOR: URZĄD GMINY ŁODYGOWICE Ul. Piłsudzkiego 75, 34-325 Łodygowice		
OBIEKT: BUDYNEK USŁUGOWY	STADIUM: PROJEKT BUDOWLANY WYKONAWCZY	
ADRES: ŁODYGOWICE, DZ. NR 5048; 5045	BRANŻA: ELEKTRYCZNA	
PROJEKTOWAŁ: Inż. Antoni Golek	90/98 BB	
SPRAWDZIŁ: mgr inż. Józef Salapat	142/76 BB	
TRESC RYSUNKU: PLAN INSTALACJI ALARMOWEJ OSTRZEGAWCZEJ PARTER		SKALA: 1:100
		DATA: wrzesień 2012
		NR RYS.: 13



parter CSA
4xYTDY6x0,5

parter CSA
3xYTDY6x0,5

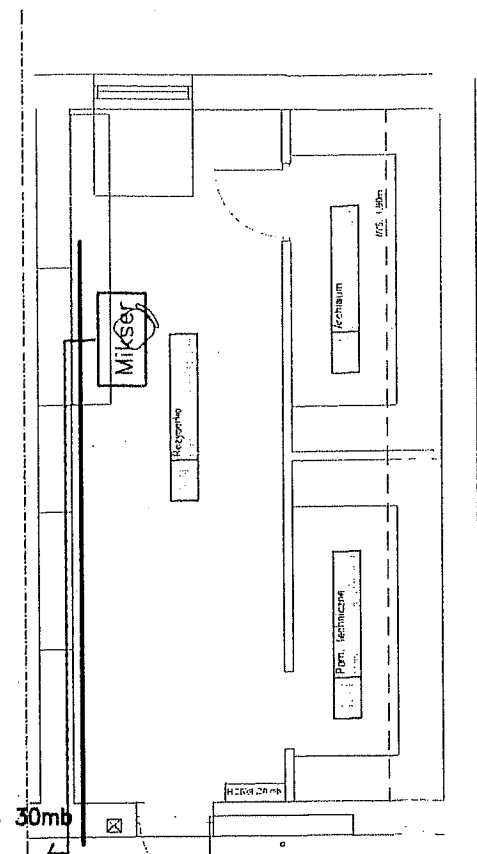
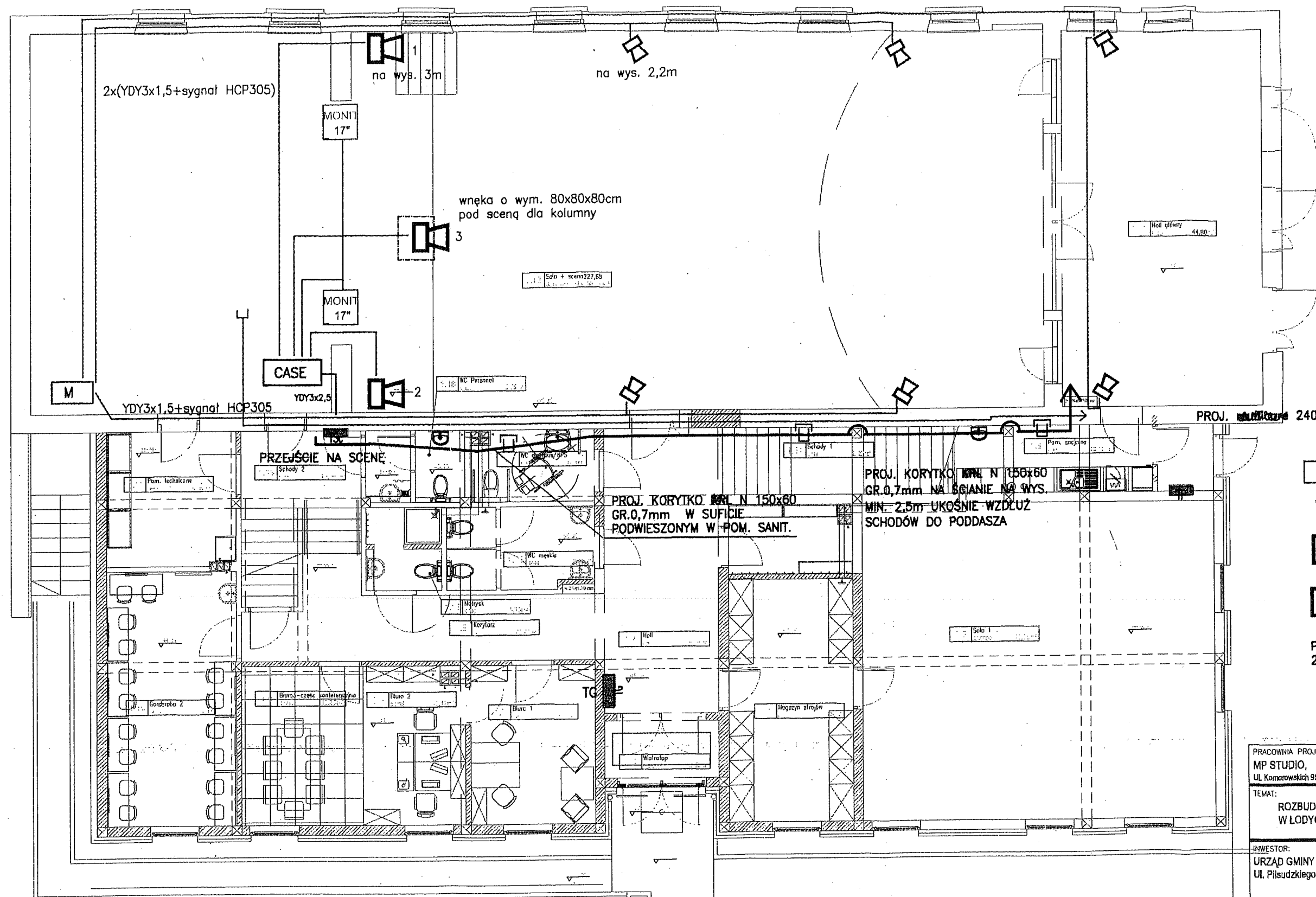
opis jak parter

sieć 230/400V
szybkie wyłączenie- wyłącznik ochrony

PRACOWNIA PROJEKTOWA: MP STUDIO, Ul. Komarówek 95/6		
TEMAT: ROZBUDOWA BUDYNKU GMINNEGO OŚRODKA KULTURY W ŁODYGOWICACH		
INWESTOR: URZĄD GMINY ŁODYGOWICE Ul. Piłsudzkiego 75, 34-325 Łodygowice		
OBIEKT: BUDYNEK USŁUGOWY ADRES: ŁODYGOWICE, DZ. NR 5046; 5045	STADIUM: PROJEKT BUDOWLANY WYKONAWCZY BRANŻA: ELEKTRYCZNA	
PROJEKTOWAŁ: inż. Antoni Golek	90/98 BB	
SPRAWDZIŁ: mgr inż. Józef Salapat	142/76 BB	
TREŚĆ RYSUNKU: PLAN INSTALACJI ALARMOWEJ OSTRZEGAWCZEJ PODDASZE		SKALA: 1:100 DATA: wrzesień 2012 NR RYS.: 14

parter

poddasze



- M** proj. zestaw stacjonarny mikser ~~802 VLZ 3~~ kolumny aktywne ~~8 + uchwyt WR szt. 6~~
- 1-2** proj. kolumny pełnopasmowa ~~PA 212 600ND~~
- 3** proj. kolumna ~~BBP215 ND~~
- proj. przewód wieloparowy mikrofonowy 24 wejścia 8 wyjść z wtyczkami i gniazdami
- PROJ. ~~2408 30mb~~ mikrofonowy 24 wejścia 8 wyjść z wtyczkami i gniazdami
- sieć 230/400V
- szybkie wyłączenie - wyłącznik ochronny

PROJ. KORYTKO ~~150x60~~ N 150x60 GR.0,7mm NA SCENIE NA WYS. MIN. 2,5m UKOŚNIE WZDŁUŻ SCHODÓW DO PODDASZA

PROJ. KORYTKO ~~150x60~~ N 150x60 GR.0,7mm W SUFICIE PODWIESZONYM W POM. SANIT.

CASE

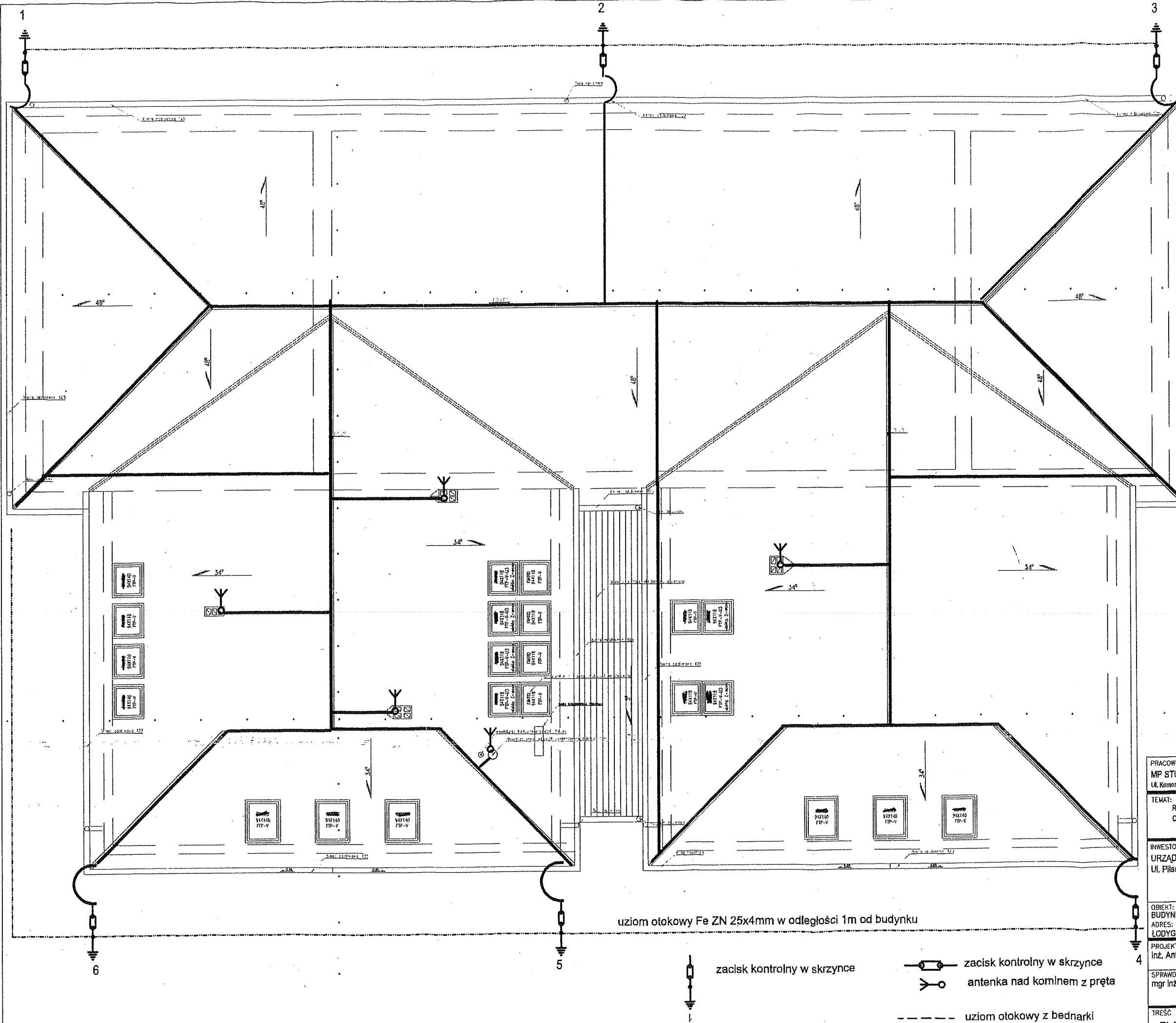
proj. obudowa ~~19"~~ 19" wolnostojąca 12u + szuflada na mikrofony końcówki mocy CS2000; CS3000; crossover cx2310; equalizer do monitorów ~~19"~~

Mikser

proj. mikser ~~SX3282~~ SX3282

wyposażenie: mikrofon bezprzewodowy ~~24/BETA 58~~ 24/BETA 58 szt.2; mikrofon bezprzewodowy nagłośniony ~~XSW52~~ XSW52

PRACOWNIA PROJEKTOWA: MP STUDIO, Ul. Komarowskiej 95/6		
TEMAT: ROZBUDOWA BUDYNKU GMINNEGO OŚRODKA KULTURY W ŁODYGOWICACH		
INWESTOR: URZĄD GMINY ŁODYGOWICE Ul. Piłsudskiego 75, 34-325 Łodygowice		
OBIEKT: BUDYNEK USŁUGOWY	ADRES: ŁODYGOWICE, DZ. NR 5046; 5045	STADIUM: PROJEKT BUDOWLANY WYKONAWCZY
PROJEKTOWAŁ: inż. Antoni Golek	90/98 BB	BRANŻA: ELEKTRYCZNA
SPRAWDZIŁ: mgr inż. Józef Salapat	142/76 BB	
TRESC RYSUNKU: PLAN INSTALACJI NAGŁOŚNIENIA SALI WIDOWISKOWEJ		SKALA: 1:100 DATA: wrzesień 2012 NR RYS.: 15



LEGENDA

1. Ochrona odgromowa podstawowa wg PN-86/E-05003/02
2. Wykonanie ochrony odgromowej wg normy PN-86/E-05003/01
3. Wykonać zwody poziome naprężne, a zwody odprowadzające prowadzić w rurze ochronnej giętkiej HDPE25 pod ociepleniem.
4. Wszystkie elementy metalowe znajdujące się nad dachem połączyć ze zwodem poziomym.
5. Wykonać uziom otokowy poziomy z bednarki 25x4mm2 ocynk. i połączyć z istniejącym uziomem.
6. Zwody poziome i przewody odprowadzające wykonać drutem stalowym ocynkowanym fi 6mm.
7. Przewody odprowadzające sprowadzić w rurze po ścianie.
8. Zacisk kontrolny umieścić na wys. 1,2m w puszcze zakryty. i wykonać odprowadzenie do bednarki ochronnej do ziemi /przewody odprowadzające zakryte.
9. Przy przejściach dla pieszych ułożyć bednarkę na głęb. 2m, lub płycej w ochronie zgodnie z PN.

PRACOWNIA PROJEKTOWA: MP STUDIO, Ul. Komarowskich 95/8		
TEMAT: ROZBUDOWA BUDYNKU GMINNEGO OŚRODKA KULTURY W ŁODYGOWICACH		
INWESTOR: URZĄD GMINY ŁODYGOWICE Ul. Piłsudzkiego 75, 34-325 Łodygowice		
OBIEKT: BUDYNEK USŁUGOWY ADRES: ŁODYGOWICE, DZ. NR 5046; 5045	STADIUM: PROJEKT BUDOWLANY WYKONAWCZY BRANŻA: ELEKTRYCZNA	
PROJEKTOWAŁ: inż. Antoni Gołek	90/98 BB	<i>Antoni Gołek</i>
SPRAWDZIŁ: mgr inż. Józef Sałapat	142/76 BB	<i>Józef Sałapat</i>
TREŚĆ RYSUNKU: PLAN PROJ. INSTALACJI ODGROMOWEJ BUDYNKU		SKALA: 1:100 DATA: Maj 2012 NR RYS.: 16

uziom otokowy Fe ZN 25x4mm w odległości 1m od budynku

- zacisk kontrolny w skrzynce
- antenka nad kominem z pręta
- uziom otokowy z bednarki