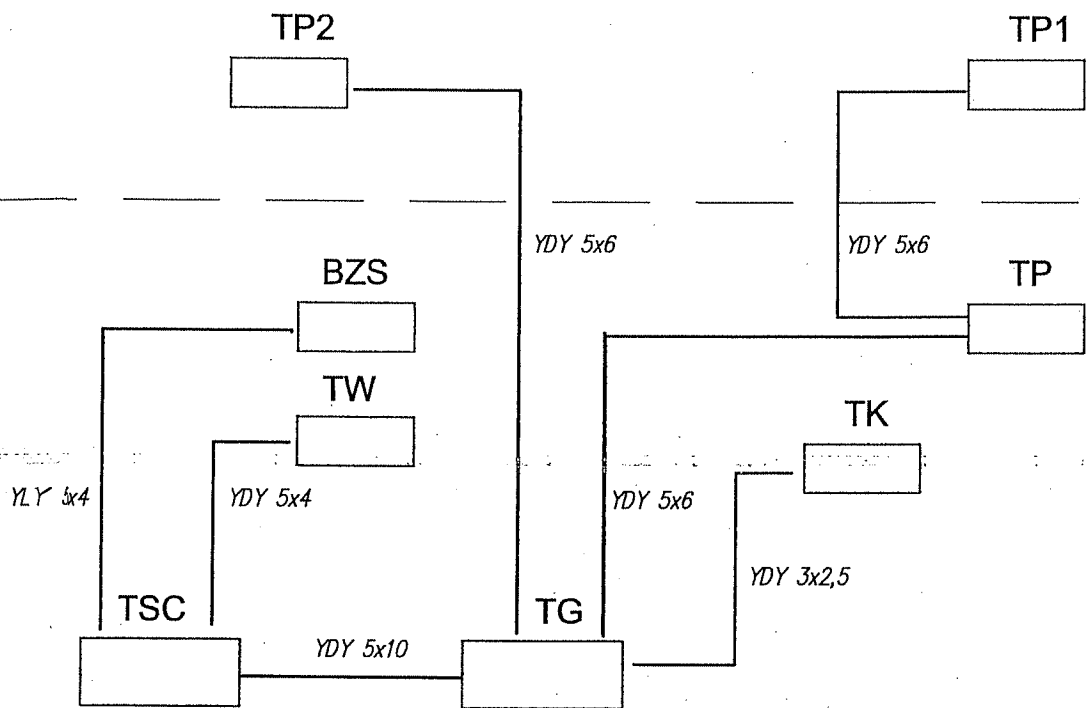


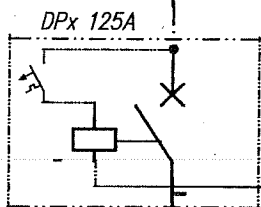
poddasze

parter



pion 5 x (LY 25mm<sup>2</sup>)  
w rurce Ø36

obudowa termoutwardzalna ST 40x44 obok skrzynki pomiarowej



WYŁ. PO Ż

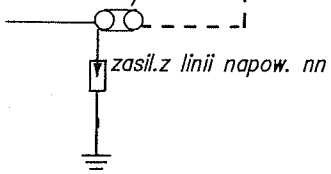
WYŁ. PO Ż

przeniesienie układu pomiarowego na zewnątrz budynku

proj. skrzynka licznikowa TAURON  
bezpośredni pomiar energii 40kW  
Jb=63A

przy scianie budynku

wymiana przyłącza napowietrznego na przyłącze kablowe YAKXS 4x35mm<sup>2</sup>



PRACOWNIA PROJEKTOWA:

MP STUDIO,  
Ul. Komorowskich 95/6



TEMAT:

ROZBUDOWA BUDYNKU GMINNEGO OŚRODKA KULTURY  
W ŁODYGOWICACH

INWESTOR:

URZĄD GMINY ŁODYGOWICE  
Ul. Piłsudzkiego 75, 34-325 Łodygowice

OBIEKT:

BUDYNEK USŁUGOWY  
ADRES:  
ŁODYGOWICE, DZ. NR 5046; 5045

STADIUM:

PROJEKT BUDOWLANY WYKONAWCZY  
BRANŻA:  
ELEKTRYCZNA

PROJEKTOWAŁ:

inż. Antoni Golek 90/98 BB

SPRAWDZIŁ:

mgr inż. Józef Sałapat 142/76 BB

TREŚĆ RYSUNKU:

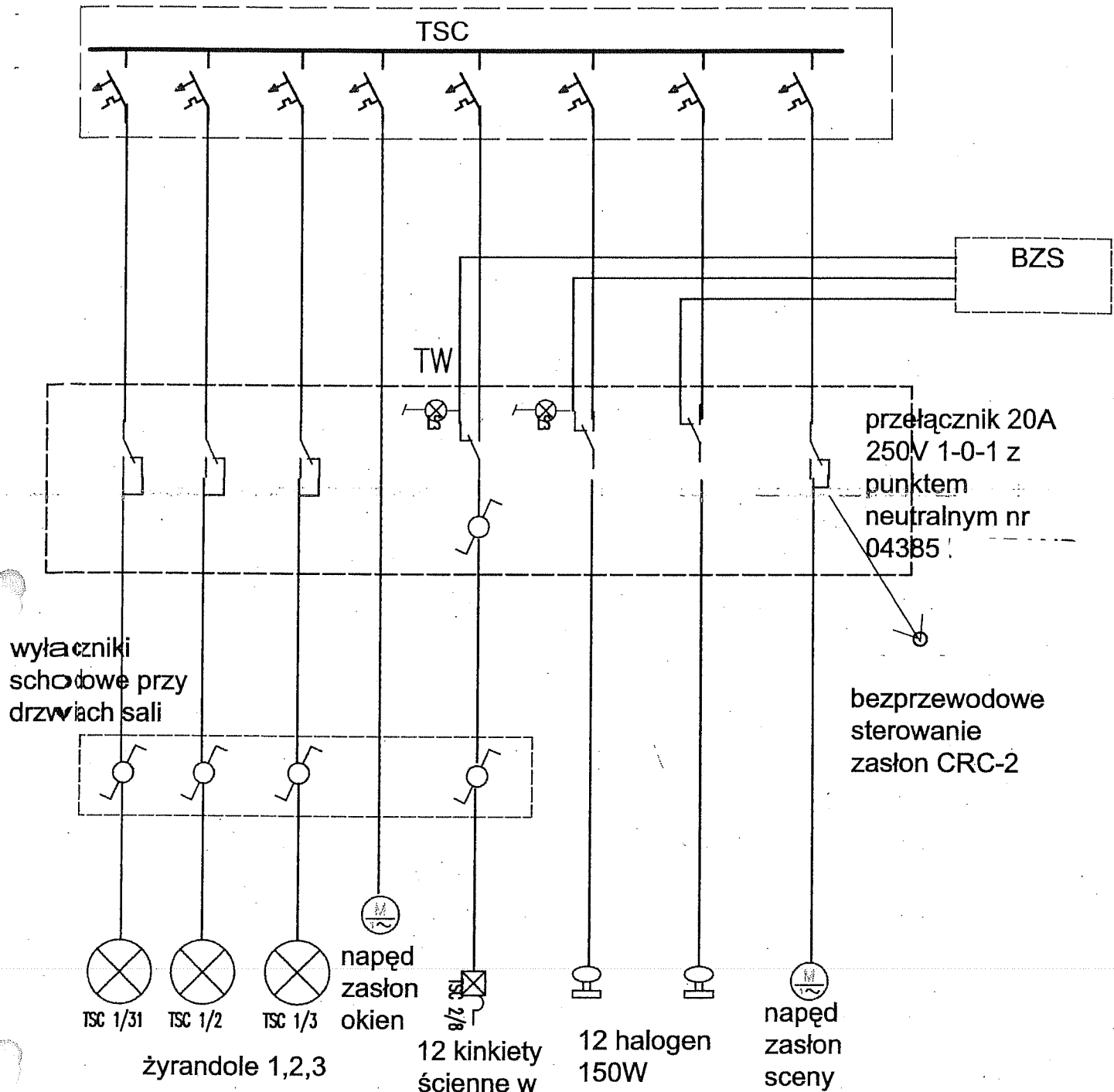
SCHEMAT UKŁADU ZASILANIA

SKALA:  
1:100

DATA:  
wrzesień 2012

NR RYS.:

7



wyłączniki schodowe przy drzwiach sali

TSC 1/31 TSC 1/2 TSC 1/3  
żyrandole 1,2,3

napęd zasłon okien  
12 kinkiety ścienne w sali

12 halogen 150W

napęd zasłon sceny

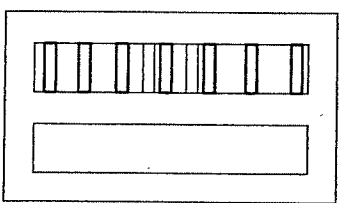
przełącznik 20A 250V 1-0-1 z punktem neutralnym nr 04385

bezprzewodowe sterowanie zasłon CRC-2

przełącznik 20A 250V 1-0-1 z punktem neutralnym nr 04385

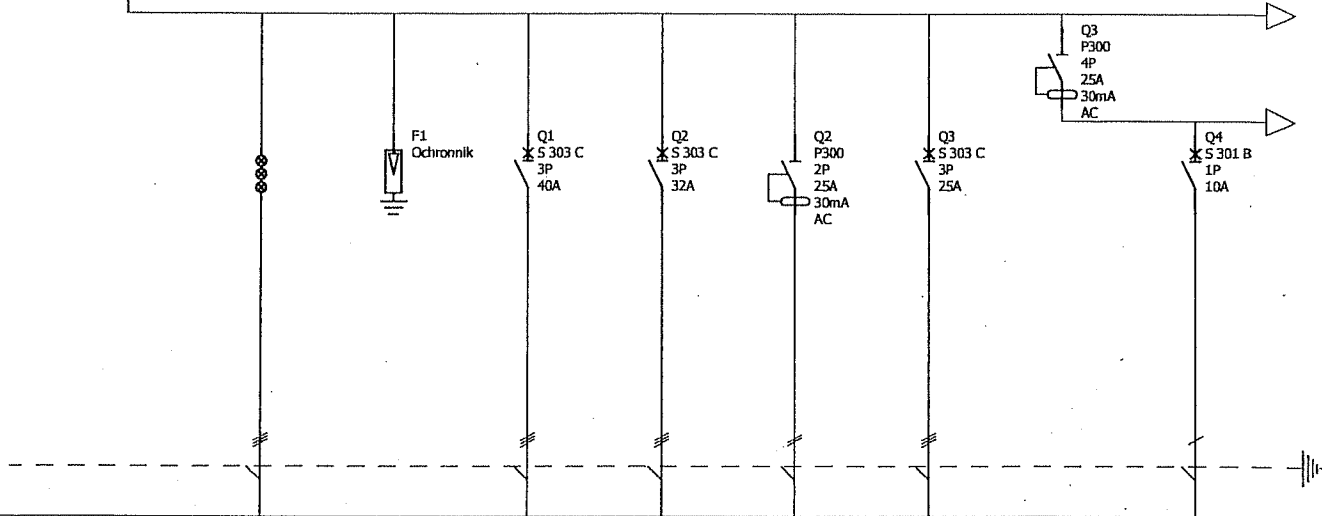
lampka sygnaliz. czerwona L301

TW rozdzielnica naścienna 2x12 drzwi transparentne



PRACOWNIA PROJEKTOWA: MP STUDIO, Ul. Komorowskich 95/6			
TEMAT: ROZBUDOWA BUDYNKU GMINNEGO OŚRODKA KULTURY W ŁODYGOWICACH			
INWESTOR: URZĄD GMINY ŁODYGOWICE Ul. Piłsudskiego 75, 34-325 Łodygowice			
OBIEKT: BUDYNEK USŁUGOWY		STADIUM: PROJEKT BUDOWLANY WYKONAWCZY	
ADRES: ŁODYGOWICE, DZ. NR 5046; 5045		BRANŻA: ELEKTRYCZNA	
PROJEKTOWAŁ: Inż. Antoni Golek	UPRAWNIENIA: 90/98 BB		
SPRAWDZIŁ: mgr inż. Józef Sałapat	142/76 BB		
TREŚĆ RYSUNKU: SCHEMAT TABLICA TW		SKALA:	DATA: wrzesień 2012
		NR RYS.:	8

Q1  
FR300  
3P  
100A



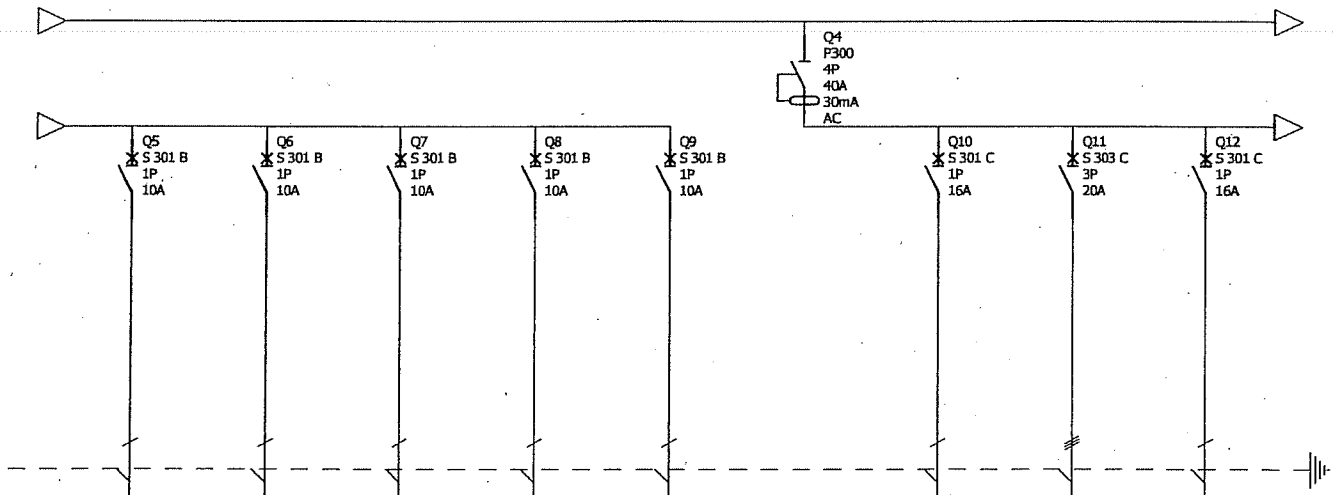
Oznaczenia aparatów	Q1		F1	Q1	Q2	Q2	Q3	Q3	Q4
Oznaczenia zacisków									
Opis	rozlacznik główny	lampka sygn.	ochronnik przebiec kl. II i III	tablica TSC	Tablica TP	Tablica TK	Tablica TP2	wył. ochronny	ośw. korytarze
Moc									
Długość kabla									
Przekrój kabla	5x10			5x10	5x6	3xLY2,5	YDY5x6		3x1,5;4x1,5
Typ kabla									

**Instalacje elektryczne Gminny Ośrodek kultury Łodygowice 2**

**Tablica TG**

Nr. projektu:		C	F
Nr. rysunku:	8	B	E
Data:		A	D
Autor:	inz. Antoni Golek	Nr. akusza: 1 / 15	

A	B	C	D	E	F	G	H	I	J	K
---	---	---	---	---	---	---	---	---	---	---

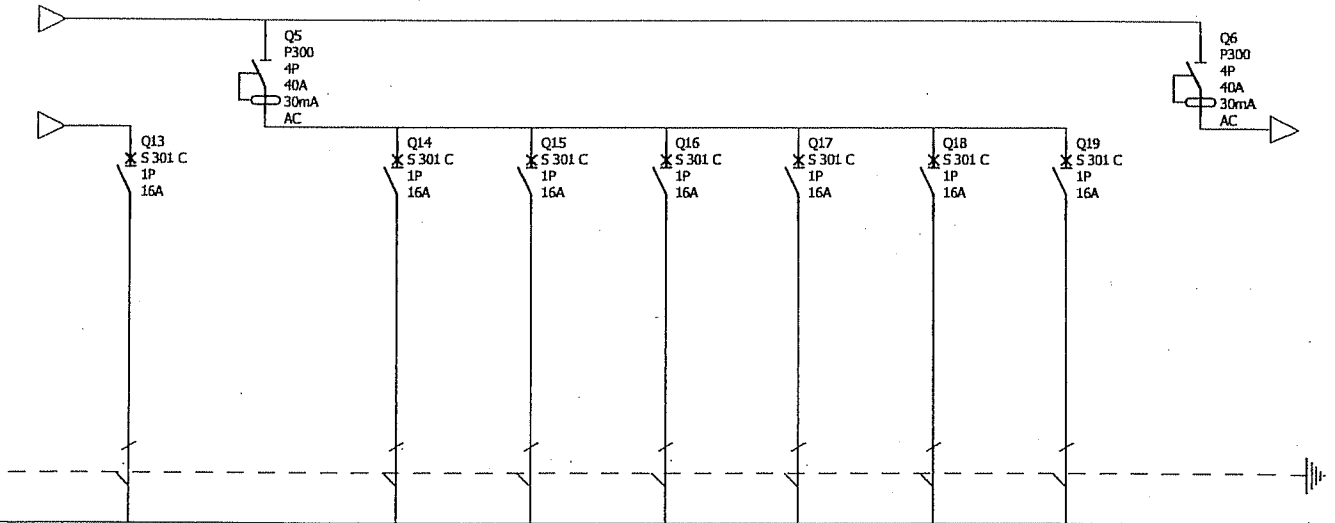


Oznaczenia aparatów	Q5	Q6	Q7	Q8	Q9	Q4	Q10	Q11	Q12
Oznaczenia zacisków									
Opis	ośw. garderoba	ośw. biuro	ośw. sala 1 + zaplacze	ośw. sanit.+zaplacze	osw. piwnice	wył. ochronny	gn. piwnica	gn. siła na zewnątrz	gn. garderoba
Moc									
Długość kabla									
Przekrój kabla	3x1,5;4x1,5	3x1,5;4x1,5	3x1,5				3x2,5	3x2,5	3x2,5
Typ kabla							YDY		

**Instalacje elektryczne Gminny Ośrodek kultury Łodygowice 2**

**Tablica TG**

Nr. projektu:		C	F
Nr. rysunku:	8	B	E
Data:		A	D
Autor:	inz. Antoni Golek	Nr. akusza: 2 / 15	



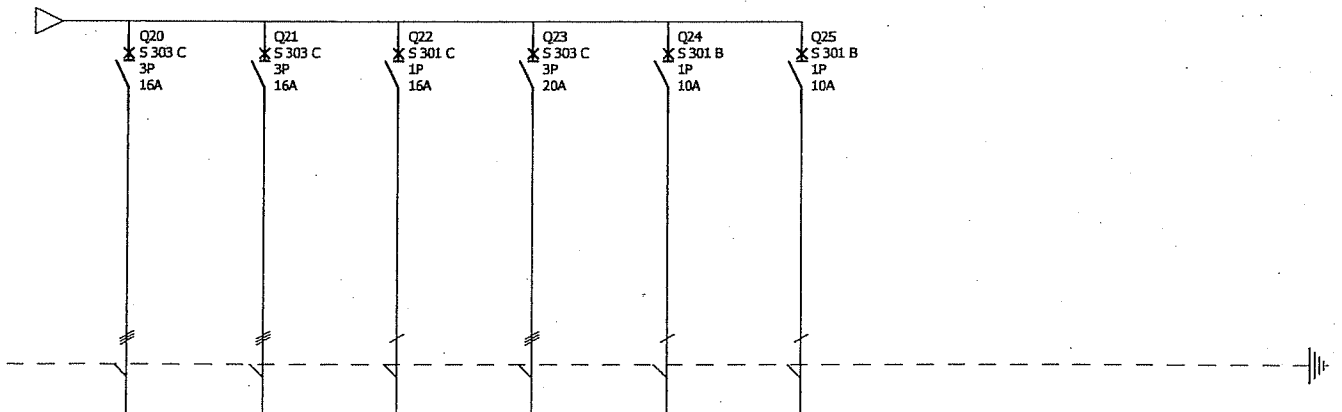
Oznaczenia aparatów	Q13	Q5	Q14	Q15	Q16	Q17	Q18	Q19	Q6
Oznaczenia zacisków									
Opis	gn. wtyk. sala 1		gn. wtyk. biura	gn. wtyk. biura	gn. parter sala konferenc.	gn. sanit. 1	gn. sanit. 2	gn. sanit. 3	
Moc									
Długość kabla									
Przekrój kabla									
Typ kabla									

**instalacje elektryczne Gminny Ośrodek kultury Łodygowice 2**

**Tablica TG**

Nr. projektu:		C	F
Nr. rysunku:	6	B	E
Data:		A	D
Autor:	inz. Antoni Golek	Nr. akusza: 3 / 15	

A	B	C	D	E	F	G	H	I	J	K
---	---	---	---	---	---	---	---	---	---	---

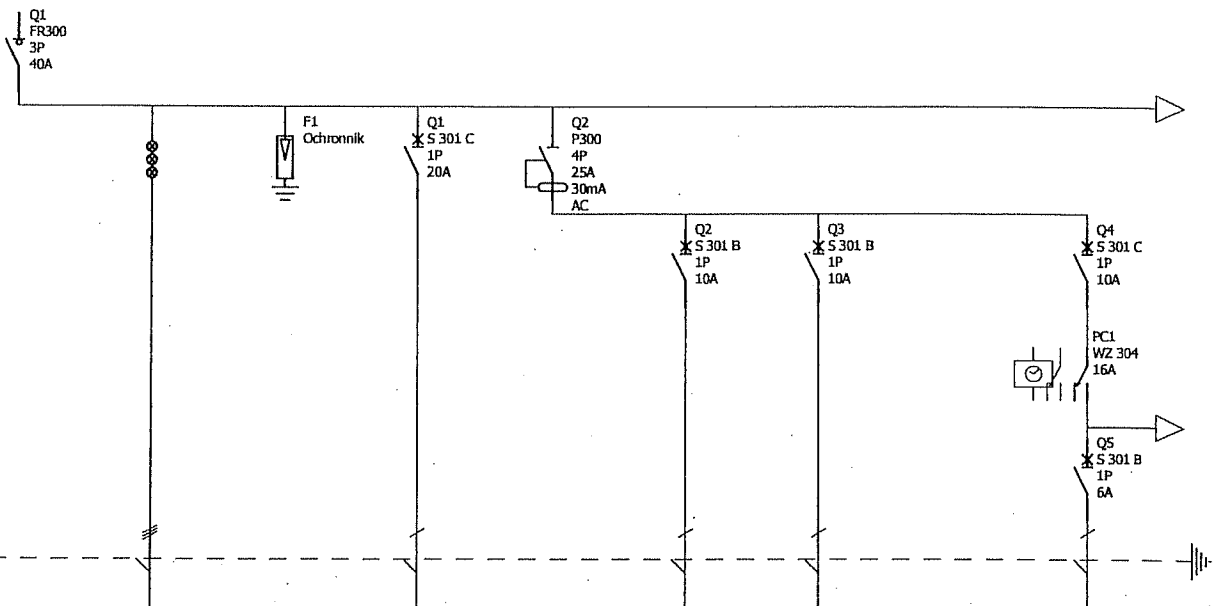


Oznaczenia aparatów	Q20	Q21	Q22	Q23	Q24	Q25			
Oznaczenia zacisków									
Opis	gn. klimat.	gn. klimatyz. 2	gn. piwnica	gn. siła na zewnątrz	ster. rolet	went. salii			
Moc									
Długość kabla									
Przekrój kabla									
Typ kabla									

**instalacje elektryczne Gminny Ośrodek kultury Łodygowice 2**

**Tablica TG**

Nr. projektu:		C	F
Nr. rysunku:	6	B	E
Data:		A	D
Autor:	inz. Antoni Golek	Nr. akusza: 4 / 15	

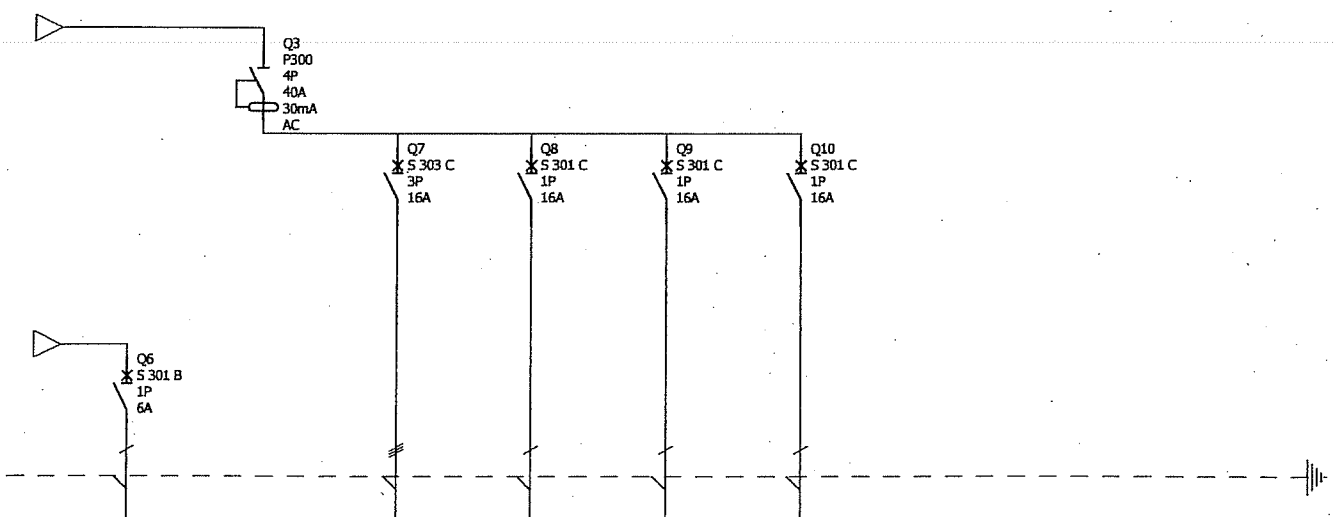


Oznaczenia aparatów	Q1		F1	Q1	Q2	Q2	Q3		Q5
Oznaczenia zacisków									
Opis	rozdzielnik główny	lampa sygn.	ochronnik przepięć kl. II i III	tablica TP1	wył. ochronny	ośw. wejście gł. holl	ośw. pom.		ośw. zewn. doziemne
Moc									
Długość kabla									
Przekrój kabla						3x1,5; 4x1,5	3x1,5; 4x1,5		3x1,5
Typ kabla									

instalacje elektryczne Gminny Ośrodek kultury Łodygowice 2  
**Tablica TP**

Nr. projektu:		C	F
Nr. rysunku:	6	B	E
Data:		A	upr. 90/98 BB
Autor:	inz. Antoni Golek	Nr. akusza:	5 / 15

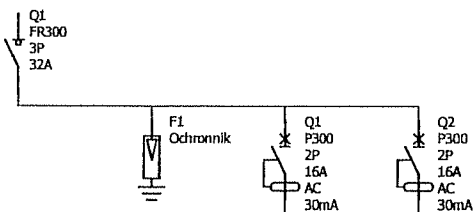
A	B	C	D	E	F	G	H	I	J	K
---	---	---	---	---	---	---	---	---	---	---



Oznaczenia aparatów	Q6	Q3	Q7	Q8	Q9	Q10			
Oznaczenia zacisków									
Opis	ośw. zewn. na budynku		gn. siła	gn. siła	gn. wtyk.	gn. wtyk. wejście + na zewnątrz			
Moc									
Długość kabla									
Przekrój kabla	3x1,5		5x2,5	3x2,5	3x2,5	3x2,5			
Typ kabla			YDY						

instalacje elektryczne Gminny Ośrodek kultury Łodygowice 2  
**Tablica TP**

Nr. projektu:		C	F
Nr. rysunku:	6	B	E
Data:		A	upr. 90/98 BB
Autor:	inz. Antoni Golek	Nr. akusza:	6 / 15



Oznaczenia aparatów	Q1	F1	Q1	Q2				
Oznaczenia zacisków								
Opis	rozł. główny	ochr. przepięć kl. B+C	obw. 1	obw. 2				
Moc								
Długość kabli								
Przekrój kabli	3x2,5		3x1,5					
Typ kabla								

**Instalacje elektryczne Gminny Ośrodek kultury Łodygowice 2**

Nr. projektu:

Nr. rysunku: 6

Data:

C

B

A

F

E

D

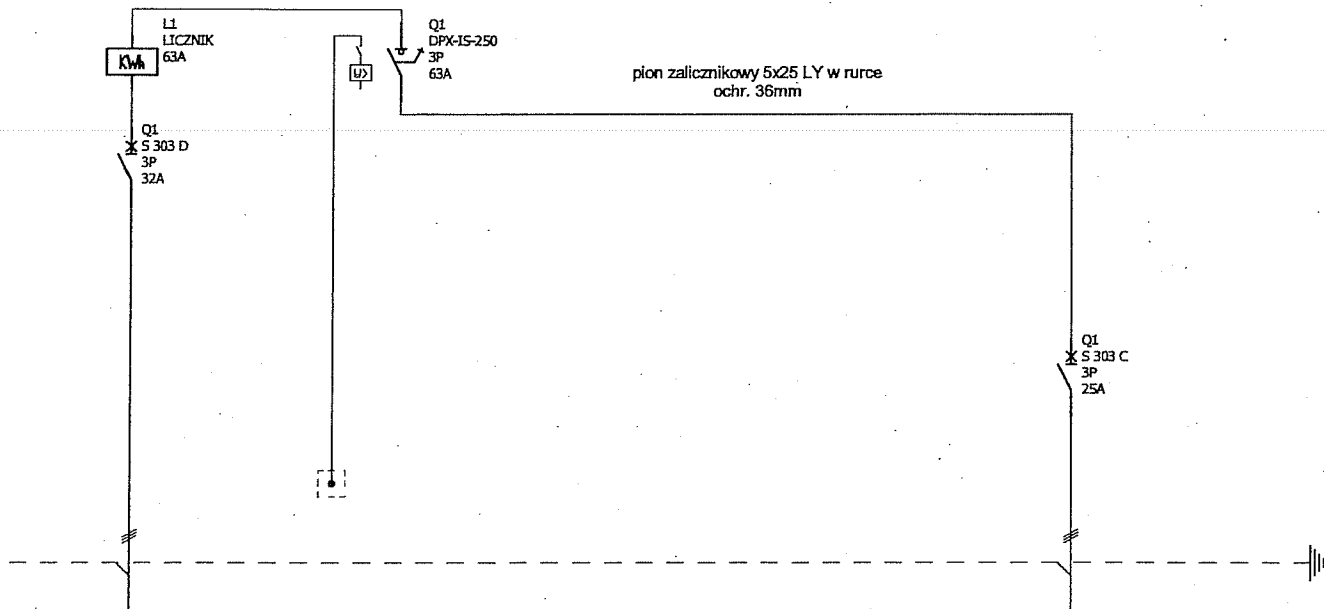
upr.90.98BB

Autor: inż. Antoni Golek

Nr. akusza: 7 / 15

**Tablica TK**

A	B	C	D	E	F	G	H	I	J	K
---	---	---	---	---	---	---	---	---	---	---



Oznaczenia aparatów	Q1		Q1				Q1	
Oznaczenia zacisków								
Opis	skrzynka licznikowa zabezp. przeliczn. licznik 3 fazowy 15/60A+		wyłącznik pożarowy + przycisk pożarowy zdalny				tablica TG	
Moc								
Długość kabli								
Przekrój kabli	4x35					5x25		
Typ kabla	YAKXS					LY		

**Instalacje elektryczne Gminny Ośrodek kultury Łodygowice 2**

Nr. projektu:

Nr. rysunku: 8

Data:

C

B

A

F

E

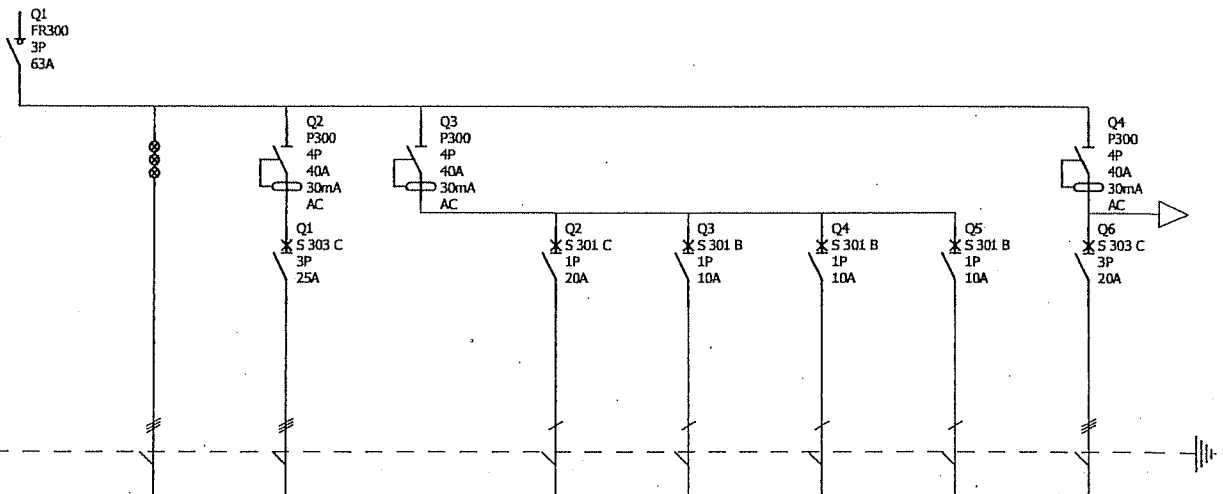
D

upr.90/98 BB

Autor: inż. Antoni Golek

Nr. akusza: 8 / 15

**Schemat układu zasilania**

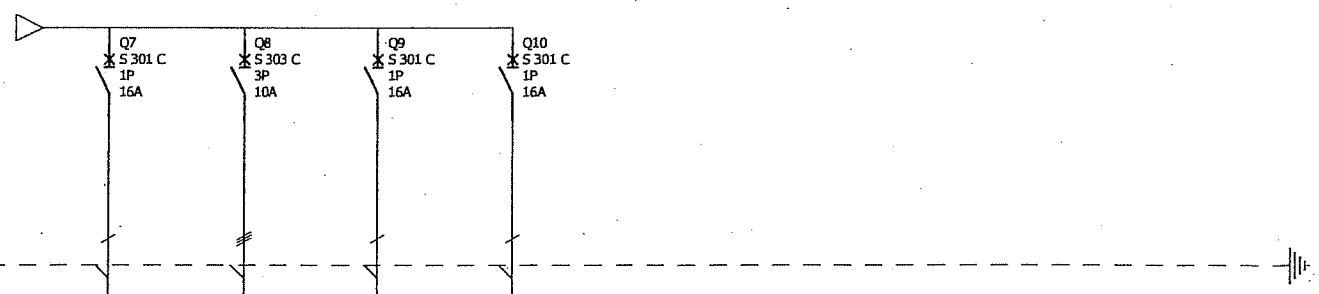


Oznaczenia aparatów	Q1		Q1	Q3	Q2	Q3	Q4	Q5	Q6
Oznaczenia zacisków									
Opis	rozłącznik główny	lampka sygn.	BZS obwody regulowane sceny		tablica TW ośw. żyrandole sala	ośw. kinkiety sala	ośw. ścienne awaryjne	ośw. awar. sceny	gn. siłowe scena
Moc									
Długość kabla									
Przekrój kabla			5x4		YDY 5x4			3x2,5	3x1,5
Typ kabla			YLY						

**Instalacje elektryczne Gminny Ośrodek kultury Eodygowice 2**  
**Tablica TSC**

Nr. projektu:		C	F
Nr. rysunku:	6	B	E
Data:		A	upr. 90/98 BB D
Autor:	lnz. Antoni Golek	Nr. akurusa:	9 / 15

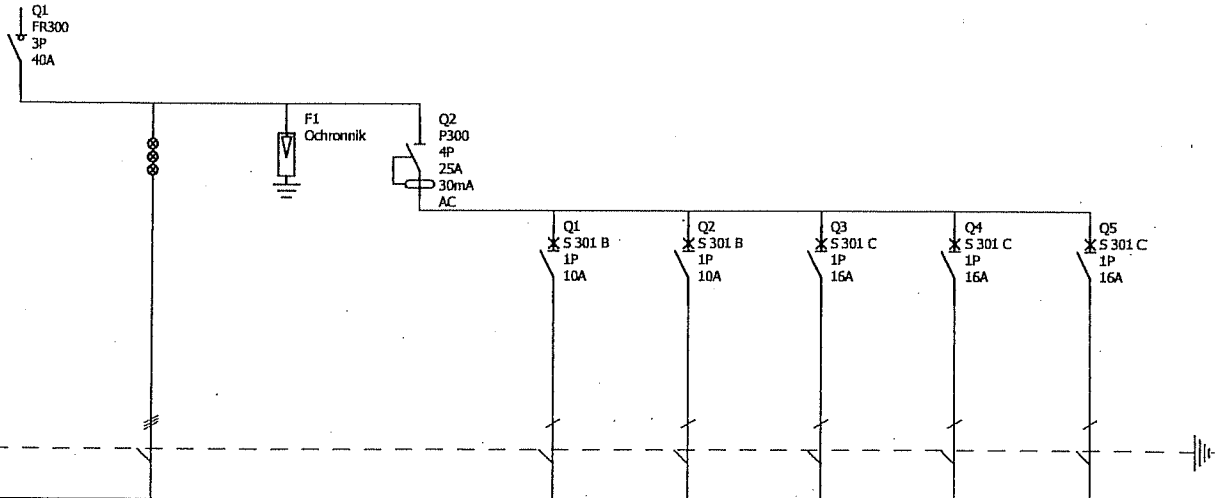
A	B	C	D	E	F	G	H	I	J	K
---	---	---	---	---	---	---	---	---	---	---



Oznaczenia aparatów	Q7	Q8	Q9	Q10					
Oznaczenia zacisków									
Opis	gn. ogólne scena	napęd zasłon kurtyny	nagłośnienie	rez					
Moc									
Długość kabla									
Przekrój kabla	3x2,5	3x2,5							
Typ kabla									

**Instalacje elektryczne Gminny Ośrodek kultury Eodygowice 2**  
**Tablica TSC**

Nr. projektu:		C	F
Nr. rysunku:	8	B	E
Data:		A	upr. 90/98 BB D
Autor:	lnz. Antoni Golek	Nr. akurusa:	10 / 15



Oznaczenia aparatów	Q1		F1	Q2	Q1	Q2	Q3	Q4	Q5
Oznaczenia zacisków									
Opis	rozłącznik główny	lampka sygn.	ochronnik przebieg kl. II i III	wył. ochronny	ośw. sala i korytarz	ośw. sala 2	gn. sala 2	gn. reżyserka	gn. wtyk. koryt.
Moc									
Długość kabla									
Przekrój kabla					3x1,5; 4x1,5	3x1,5	3x2,5	3x2,5	3x2,5
Typ kabla							YDY		

**Instalacje elektryczne Gminny Ośrodek kultury  
Łodygowice 2**

**Tablica TP1**

Nr. projektu:

Nr. rysunku: 6

Data:

C

B

A

upr. 90/98 BB

Autor:

inż. Antoni Golek

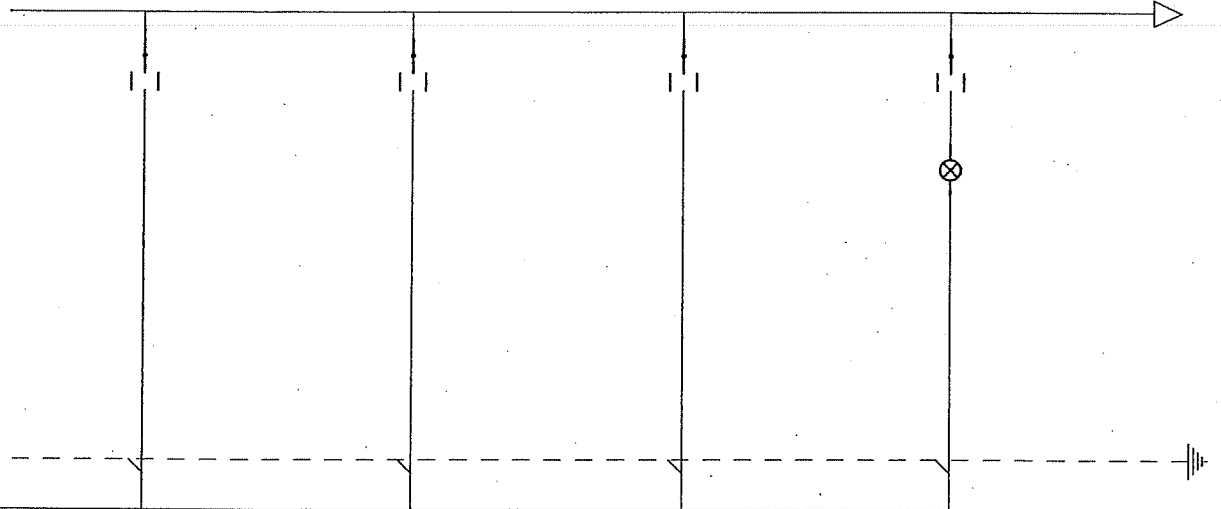
F

E

D

Nr. akusza: 11 / 15

A	B	C	D	E	F	G	H	I	J	K
---	---	---	---	---	---	---	---	---	---	---



Oznaczenia aparatów									
Oznaczenia zacisków									
Opis									
Moc									
Długość kabla									
Przekrój kabla									
Typ kabla									

**Instalacje elektryczne Gminny Ośrodek kultury  
Łodygowice 2**

**Tablica TP1**

Nr. projektu:

Nr. rysunku: 8

Data:

C

B

A

Autor:

*[Handwritten signature]*

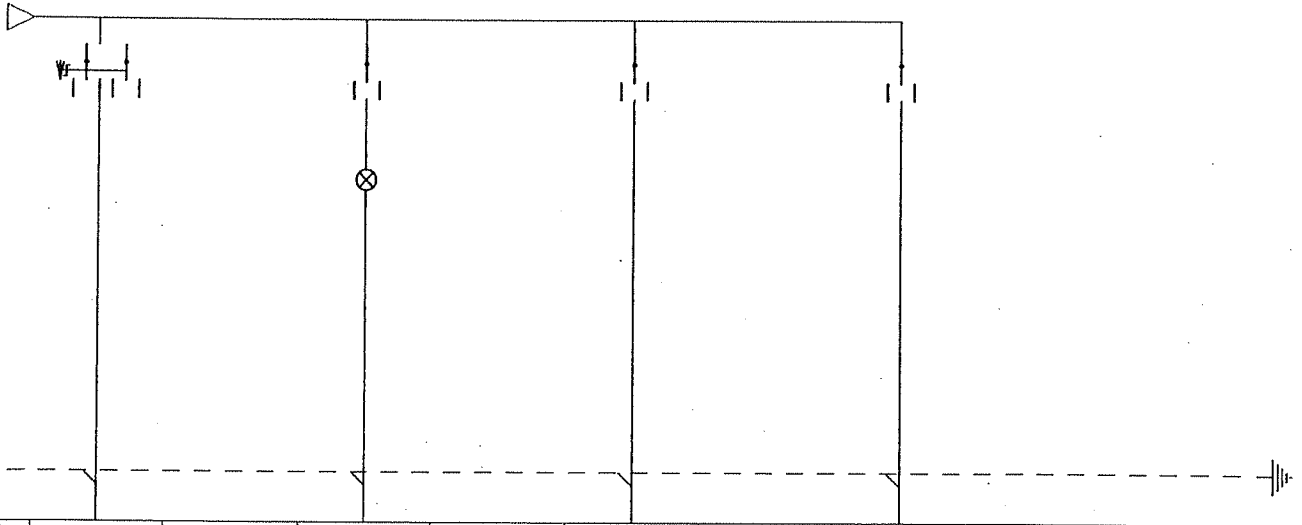
F

E

D

Nr. akusza: 12 / 15





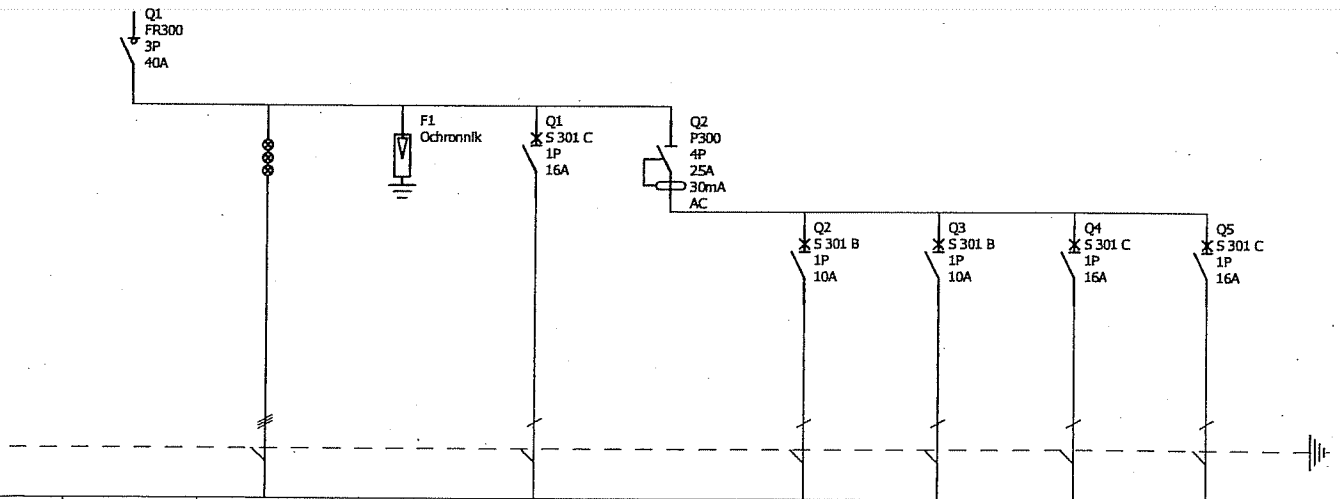
Oznaczenia aparatów									
Oznaczenia zacisków									
Opis									
Moc									
Długość kabli									
Przekrój kabli									
Typ kabla									

**instalacje elektryczne Gminny Ośrodek kultury Łodygowice 2**

**Tablica TW**

Nr. projektu:		C		F	
Nr. rysunku:		B		E	
Data:		A		D	
Autor:				Nr. akusza:	13 / 15

A	B	C	D	E	F	G	H	I	J	K
---	---	---	---	---	---	---	---	---	---	---

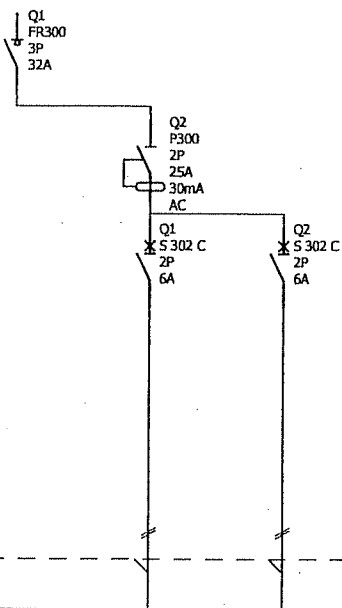


Oznaczenia aparatów	Q1		F1	Q1	Q2	Q2	Q3	Q4	Q5
Oznaczenia zacisków									
Opis	rozłącznik główny	lampka sygn.	ochronnik przepięć kl. II i III	TKo kotłownia gazowa	wył. ochronny	ośw. sala 3	ośw. sala 4	gn. sala 4	gn. sala 3
Moc									
Długość kabli									
Przekrój kabli				3x2,5		3x1,5; 4x1,5	3x1,5	3x2,5	3x2,5
Typ kabla							YDY		

**instalacje elektryczne Gminny Ośrodek kultury Łodygowice 2**

**Tablica TB2**

Nr. projektu:		C		F	
Nr. rysunku:	8	B		E	
Data:		A	upr/90/98 BB	D	
Autor:	inż. Antoni Golek			Nr. akusza:	14 / 15



Oznaczenia aparatów	Q1	Q1	Q2						
Oznaczenia zacisków									
Opis	rozł. główny	obw. 1	obw. 2						
Moc									
Długość kabla									
Przekrój kabla	3x2,5	3x1,5	3x1,5						
Typ kabla									

**instalacje elektryczne Gminny Ośrodek kultury  
Łodygowice 2**

**Tablica TKo**

Nr. projektu:

Nr. rysunku: 8

Data:

C

B

A

upr.90.98BB

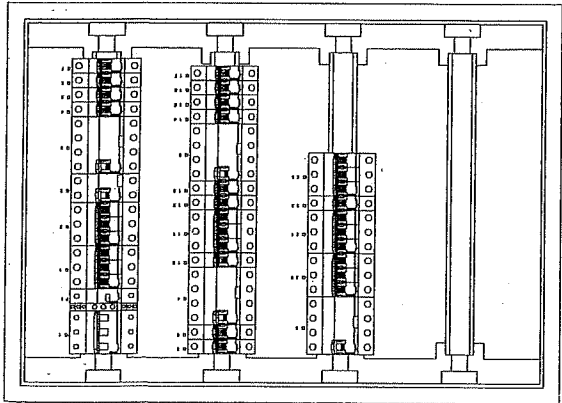
Autor: inż. Antoni Golek

F

E

D

Nr. akusza: 15 / 15



700 mm

318 mm

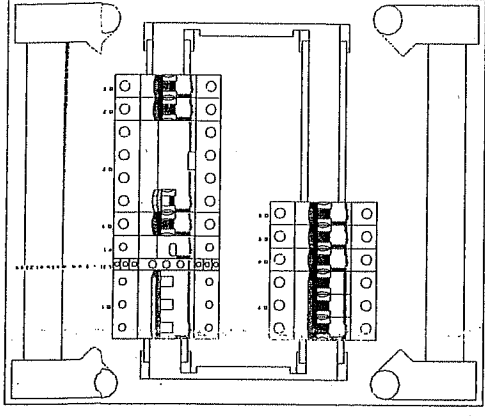
<b>Instalacje elektryczne Gminny Ośrodek kultury Eodygowice 2</b>		C		F
Nr. projektu:		B		E
Nr. rysunku:		A		D
Data:		8		
Autor:		Inż. Antoni Golek		Nr. akruza: 1 / 9

Tablica TG

**Instalacje elektryczne Gminny Ośrodek kultury Eodygowice 2**

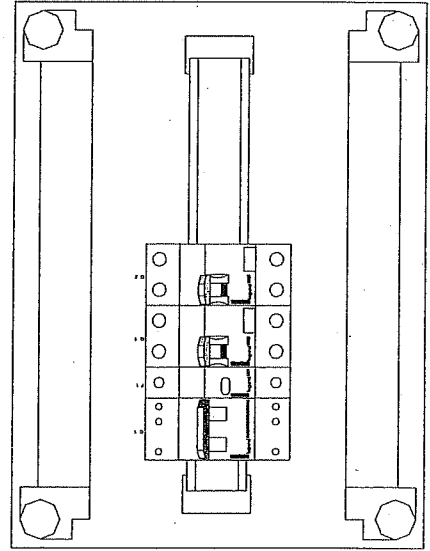
Nr. projektu:		C		F
Nr. rysunku:		B		E
Data:		A		D
Autor:		Inż. Antoni Golek		Nr. akruza:

Tablica TP



318 mm

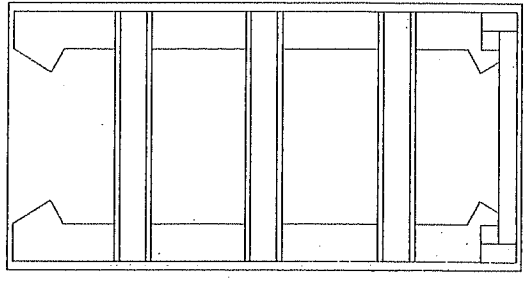
380 mm



240 mm

<b>Instalacje elektryczne Gminny Ośrodek kultury Eodygowice 2</b>		C		F
Nr. projektu:		B		E
Nr. rysunku:		A		D
Data:		8		
Autor:		Inż. Antoni Golek		Nr. akruza: 3 / 9

Tablica TG



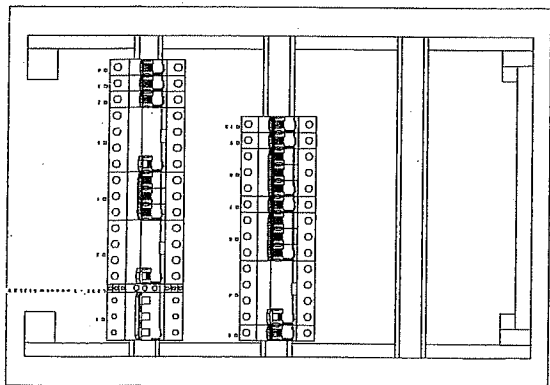
485 mm

250 mm

<b>Instalacje elektryczne Gminny Ośrodek kultury Eodygowice 2</b>		C		F
Nr. projektu:		B		E
Nr. rysunku:		A		D
Data:		6		
Autor:		Inż. Antoni Golek		Nr. akruza:

Tablica TP

425 mm



610 mm

Instalacje elektryczne Gminny Ośrodek kultury  
Eodygowice 2

Tablica TSC

Nr. projektu:  
Nr. rysunku:

8

Data:

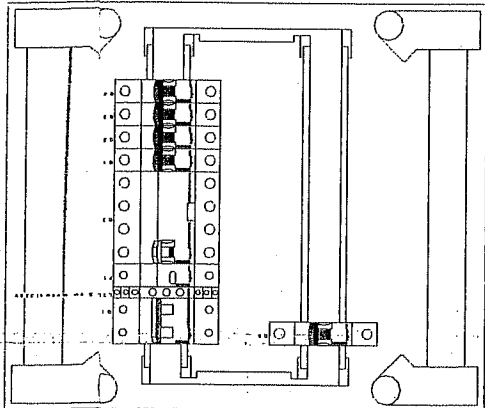
Autor:

Inż. Antoni Golek/Nr. akruaza: 5 / 6

F
E
D
BB
A
B
C

F
E
D
BB
A
B
C

318 mm



380 mm

Instalacje elektryczne Gminny Ośrodek kultury  
Eodygowice 2

Tablica TP1

Nr. projektu:  
Nr. rysunku:

8

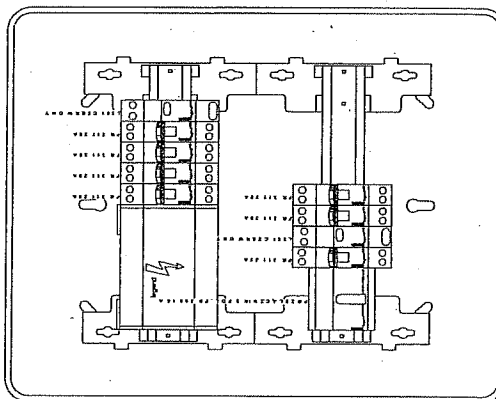
Data:

Autor:

Inż. Antoni Golek/Nr. akruaza:

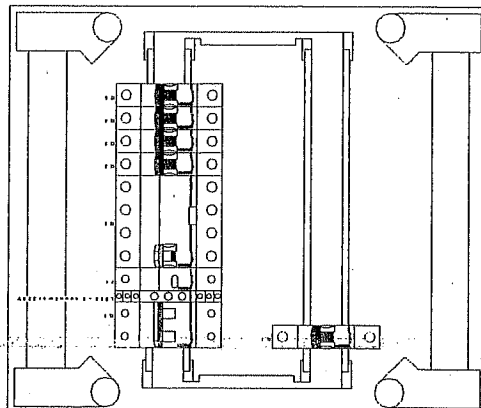
F
E
D
BB
A
B
C

340 mm



432 mm

318 mm



380 mm

Instalacje elektryczne Gminny Ośrodek kultury  
Eodygowice 2

Tablica TP1

Nr. projektu:  
Nr. rysunku:

8

Data:

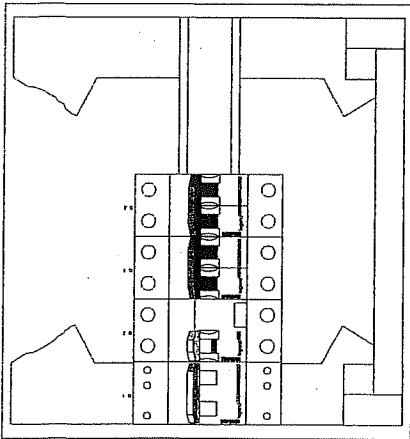
Autor:

Nr. akruaza: 7 / 9

F
E
D
BB
A
B
C

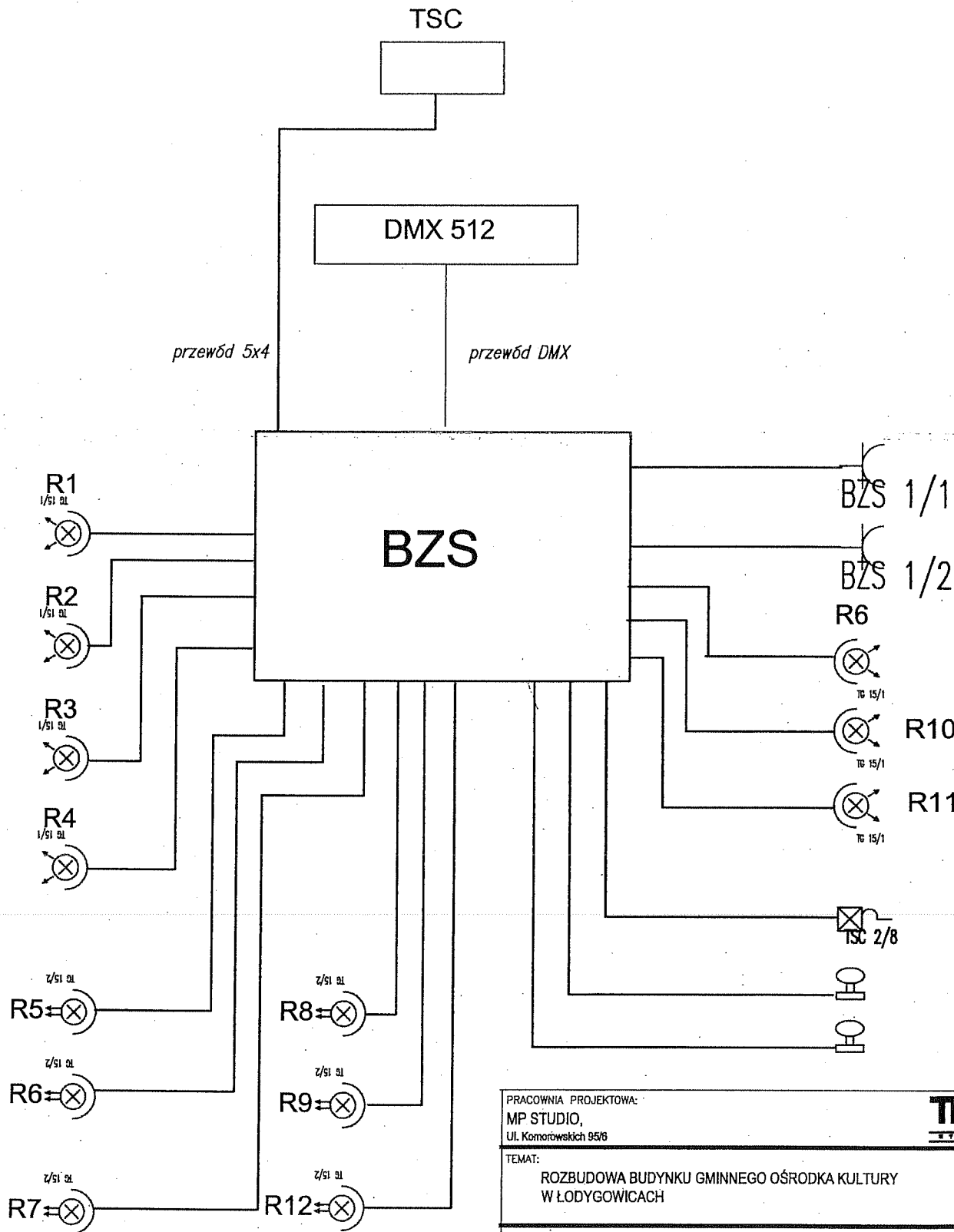
F
E
D
BB
A
B
C

250 mm



235 mm

Instalacje elektryczne Gminny Ośrodek kultury Eodygowice 2 Tablica TKo	Nr. projektu:		D	E
	Nr. rysunku:	8	B	F
	Data:		A	G
	Autor:		upr. 01/08BB D	
			Inż. Antoni Golek Nr. akusza: 9 / 9	



wszystkie przewody odejściowe YDY  
3x1,5

PRACOWNIA PROJEKTOWA: MP STUDIO, Ul. Komorowskich 95/6		<b>mp</b> STUDIO	
TEMAT: ROZBUDOWA BUDYNKU GMINNEGO OŚRODKA KULTURY W ŁODYGOWICACH			
INWESTOR: URZĄD GMINY ŁODYGOWICE Ul. Piłsudzkiego 75, 34-325 Łodygowice			
OBIEKT: BUDYNEK USŁUGOWY	ADRES: ŁODYGOWICE, DZ. NR 5046; 5045	STADIUM: PROJEKT BUDOWLANY WYKONAWCZY	BRANŻA: ELEKTRYCZNA
PROJEKTOWAŁ: inż. Antoni Gołek	90/98 BB	<i>[Signature]</i>	
SPRAWDZIŁ: mgr inż. Józef Sałapat	142/76 BB	<i>[Signature]</i>	
TREŚĆ RYSUNKU: SCHEMAT UKŁADU ZASILANIA OŚWIETLENIA SCENICZNEGO		SKALA:	DATA: wrzesień 2012
		NR RYS.:	10