

opr. świetl. 2x18W z kloszem podsufitowa z modułem awaryjnym 1h i czujnikiem ruchu  
 TP 3/6 zeg.  
 oprawa kanałowa JP66 świetl. 18W  
 TP 3/4 zeg.  
 TP 3/2 zeg. E27

TP 3/13 3/14; 3/15; 3/16; 3/17 zeg.  
 oprawa ścienna 200L 2,9LED E27 JP44

TP 3/3 3/6 zeg.  
 oprawa kanałowa 100W LED 2,9W E27 JP55

4 oprawa świetl. (-28A 2x8W z modułem awaryjnym na jasno, na ścianie  
 TSC 3/3  
 oprawa świetl. f. 2x36W JP20  
 TG 4/4

opr. świetl. 4x18W JP20 I  
 TG 4/1

opr. najazdowa doziemna JP67  
 przelotowa  
 TP 3/8

opr. plafon. DORIA 1x13W E27 JP20 na ścianie  
 TG 2/8

istniejące żyrandole zdemontować, odnowić, zabudować dodatkowo oprawę metalową od spodu z kloszem Ø30cm, wymienić żarówki na świetlówki kompaktowe 20W E27



istniejące kinkiety ścienne zdemontować, odnowić, zabudować dodatkowo klosz, wymienić żarówki na świetlówki kompaktowe 15W E27



sieć 230/400V  
 szybkie wyłączenie - wyłącznik ochronny

PRACOWNIA PROJEKTOWA:  
 MP STUDIO,  
 Ul. Komarowskich 95/6

TEMAT:  
 ROZBUDOWA BUDYNKU GMINNEGO OŚRODKA KULTURY W ŁODYGOWICACH

INWESTOR:  
 URZĄD GMINY ŁODYGOWICE  
 Ul. Piłsudskiego 75, 34-325 Łodygowice

OBIEKT:  
 BUDYNEK USŁUGOWY  
 ADRES:  
 ŁODYGOWICE, DZ. NR 5046; 5045

PROJEKTOWAŁ:  
 inż. Antoni Golek 90/98 BB  
 SPRAWDZIŁ:  
 mgr inż. Józef Salapat 142/76 BB

TRZECI RYSUNKU:  
 PLAN OŚWIETLENIA POMIESZCZEŃ PARTER  
 SKALA: 1:100  
 DATA: wrzesień 2012  
 NR RYS.: 1

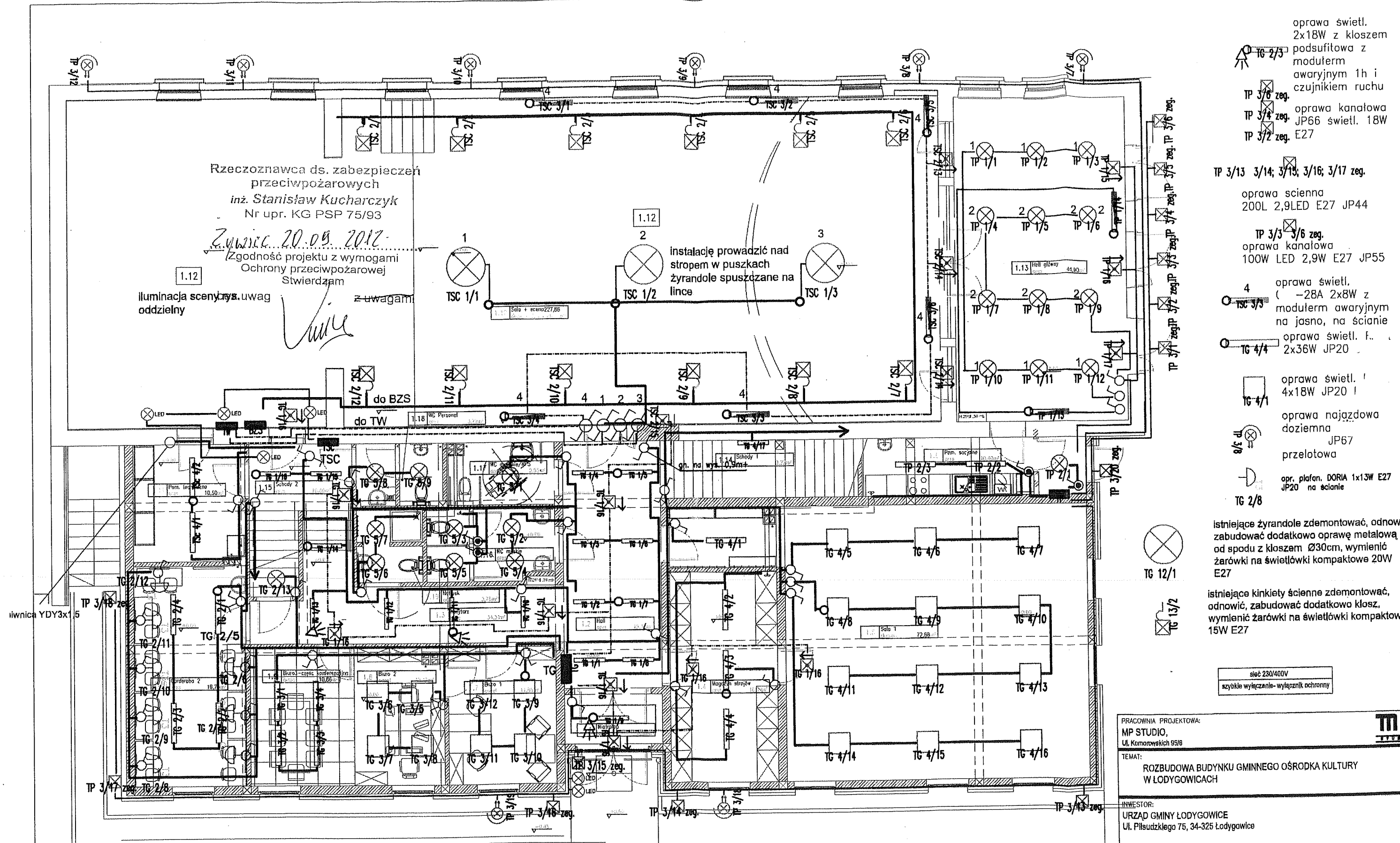
Rzeczoznawca ds. zabezpieczeń przeciwpożarowych  
 inż. Stanisław Kucharczyk  
 Nr upr. KG PSP 75/93

Zawzięcie 20.09.2012

Zgodność projektu z wymogami Ochrony przeciwpożarowej  
 Stwierdzam z uwagami

1.12  
 iluminacja sceny, uwag oddzielny

1.12  
 1.12  
 3  
 instalację prowadzić nad stropem w puszkach żyrandole spuszczone na lince

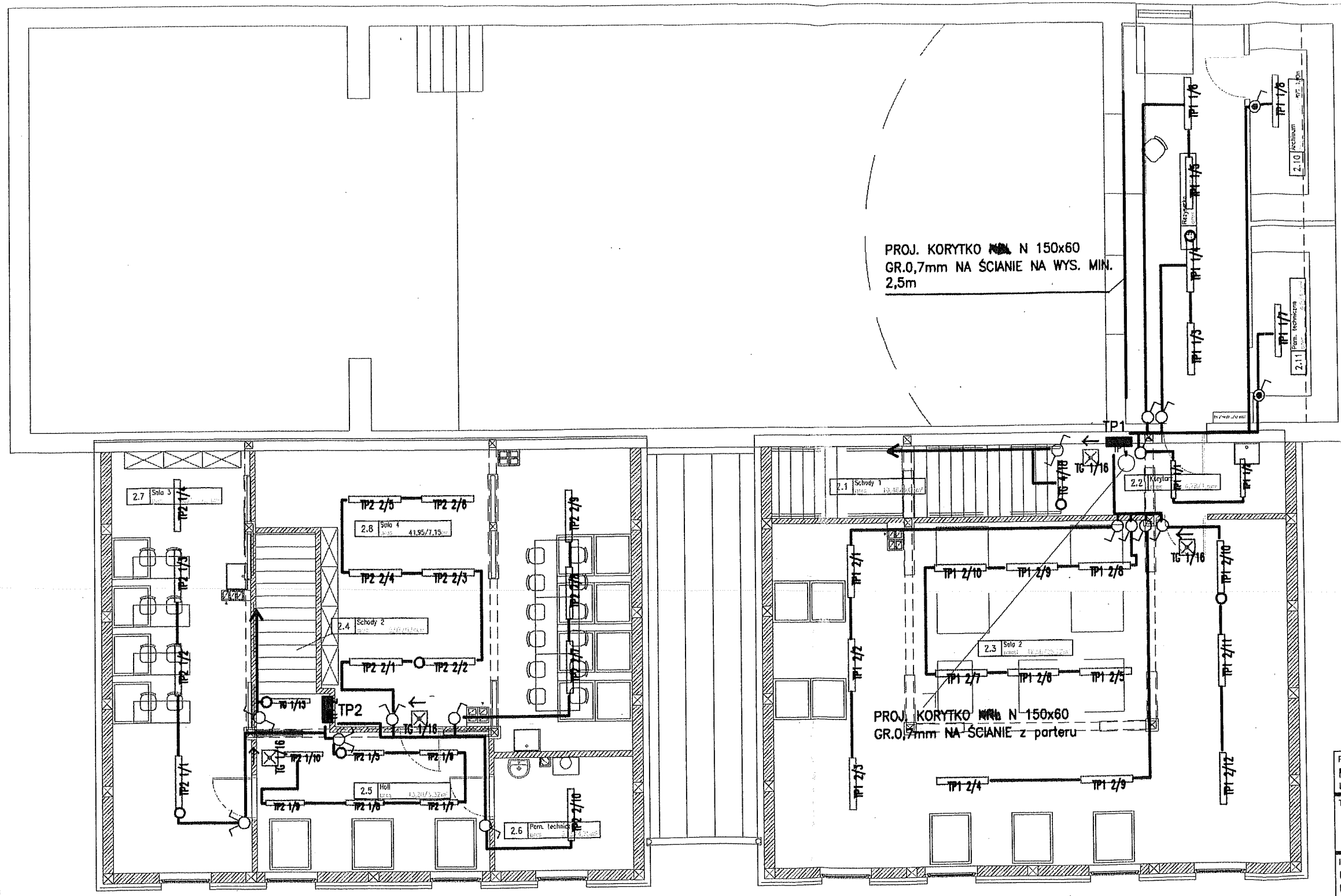


1.12	żyrandole istniejące do modernizacji szt.3 istn. kinkiety ścienne do modernizacji szt.12 istn. lampy halogenowe 100W szt.12 na scenie proj. oprawa awaryjna na ścianie 28A 1h szt.6 proj. oprawa ewakuacyjna 2x36W 8W JP42 szt.4 proj. oprawy świetl. 2x36W z kloszem pod sufitem szt.2 + moduł awaryjny 1h szt.2 opr. awaryjna 1W szt.4
1.1	wejście 2 oprawa świetl. 2x18W z kloszem JP40 szt.2; opr. ewak. 8W JP42 szt.1
1.5	sala 1 oprawa świetl. 4x14W PRE nastropowa JP20 szt.12; oprawa ewakuac. 8W JP42 szt.1
1.6	pom. socj. oprawa świetl. 2x36W z kloszem JP44 szt.2; opr. plaf. 1x13W E27 JP66 szt.1

1.7	biuro 1 oprawa świetl. 4x18W nastropowa JP20 szt.4
1.8	biuro 2 oprawa świetl. 4x18W nastropowa JP20 szt.4
1.9	sala konferenc. oprawa świetl. 2x36W w linie JP20
1.10	garderoba 1 oprawa świetl. 2x18W z kloszem JP40 szt.4; opr. plaf. 1x13W E27 JP20 szt.7
1.11	pom. techn. oprawa świetl. 2x36W z kloszem JP40 szt.2;
1.13	hol główny oprawa plaf. 2x26W 2x26W JP65 biała szt.12 opr. awar. 28A 2x8W szt.2 opr. ewak. STAR 8W JP42 szt.3

1.1	wiatrołap oprawa świetl. 2x18W z kloszem JP40 i z czujnikiem ruchu szt.1; opr. ewak. 8W JP42 szt.1
1.2	hol oprawa świetl. 2x18W z kloszem JP40 szt.8; opr. ewak. 8W JP42 szt.3
1.3	korytarz oprawa świetl. 2x18W z kloszem JP40 szt.7; opr. ewak. 8W JP42 szt.3
1.4	magazyn strojów oprawa świetl. 2x36W JP42 z kloszem białym szt.3; oprawa ewakuac. 8W JP42 szt.1

1.14	schody 1 oprawa świetl. 2x18W z kloszem JP40 szt.2
1.15	schody 2 oprawa świetl. 2x18W z kloszem JP40 szt.1
1.16	wc m. i d. oprawa plaf. 1x18W E27 szt.2 plaf. 1x13W E27 JP66 szt.3
1.17	wc pers. oprawa plaf. 1x13W E27 JP66 szt.4



**LEGENDA**

1. WYKONAĆ INSTALACJĘ P/T, W/T PRZEWODEM KABELKOWYM PŁASKIM
2. INSTALACJĘ GNIAZD WTYCZKOWYCH WYKONAĆ PRZEWODEM YDYp3X2,5.
3. OBWODY OŚWIETLENIA WYKONAĆ PRZEWODEM YDYp3X1,5/4X1,5; 5X1,5/. DLA OPRAW AWARYJNYCH AW DOPROWADZIĆ DODATKOWY PRZEWÓD FAZOWY. CZĘŚĆ OPRAW Z CZUJNIKIEM RUCHU.
4. W POMIĘSZCZENIACH SANITARNYCH INSTALACJĘ WYKONAĆ Z ZASTOSOWANIEM OSPRZĘTU SZCZELNEGO.
5. OPRAWY OŚWIETLENIOWE MONTOWAĆ POD SUFITEM, NA ŚCIANIE NA KLATCE SCHODOWEJ I W ŁAZIENCIE.
6. ZAMONTOWAĆ OPRAWY W POMIĘSZCZENIU ŁAZIENKI I KORYTARZA POD SUFITEM.
7. TABLICE ROZDZIELCZE MONTOWAĆ NA WYS. 1,4m NAD POSADZKĄ.
8. OPRAWY OŚWIETLENIA ZEWNĘTRZNEGO MONTOWAĆ NA BUDYNKU NA WYS. POWYŻEJ 2,5m; OPRAWY DOZIEMNE W ZIEMI PRZY BUDYNKU.

sieć 230/400V  
szybkie wyłączenie- wyłącznik ochronny

PRACOWNIA PROJEKTOWA:  
MP STUDIO,  
Ul. Komorowskich 95/6

TEMAT:  
ROZBUDOWA BUDYNKU GMINNEGO OŚRODKA KULTURY  
W ŁODYGOWICACH

INWESTOR:  
URZĄD GMINY ŁODYGOWICE  
Ul. Piłsudskiego 75, 34-325 Łodygowice

OBIEKT:  
BUDYNEK USŁUGOWY

ADRES:  
ŁODYGOWICE, DZ. NR 5046; 5045

STADIUM:  
PROJEKT BUDOWLANY WYKONAWCZY

BRANŻA:  
ELEKTRYCZNA

PROJEKTOWAŁ:  
Inż. Antoni Gołek 90/98 BB

SPRAWDZIŁ:  
mgr inż. Józef Salapat 142/76 BB

TRZĘSC RYSUNKU:  
PLAN OŚWIETLENIA POMIĘSZCZEN  
PODDASZE

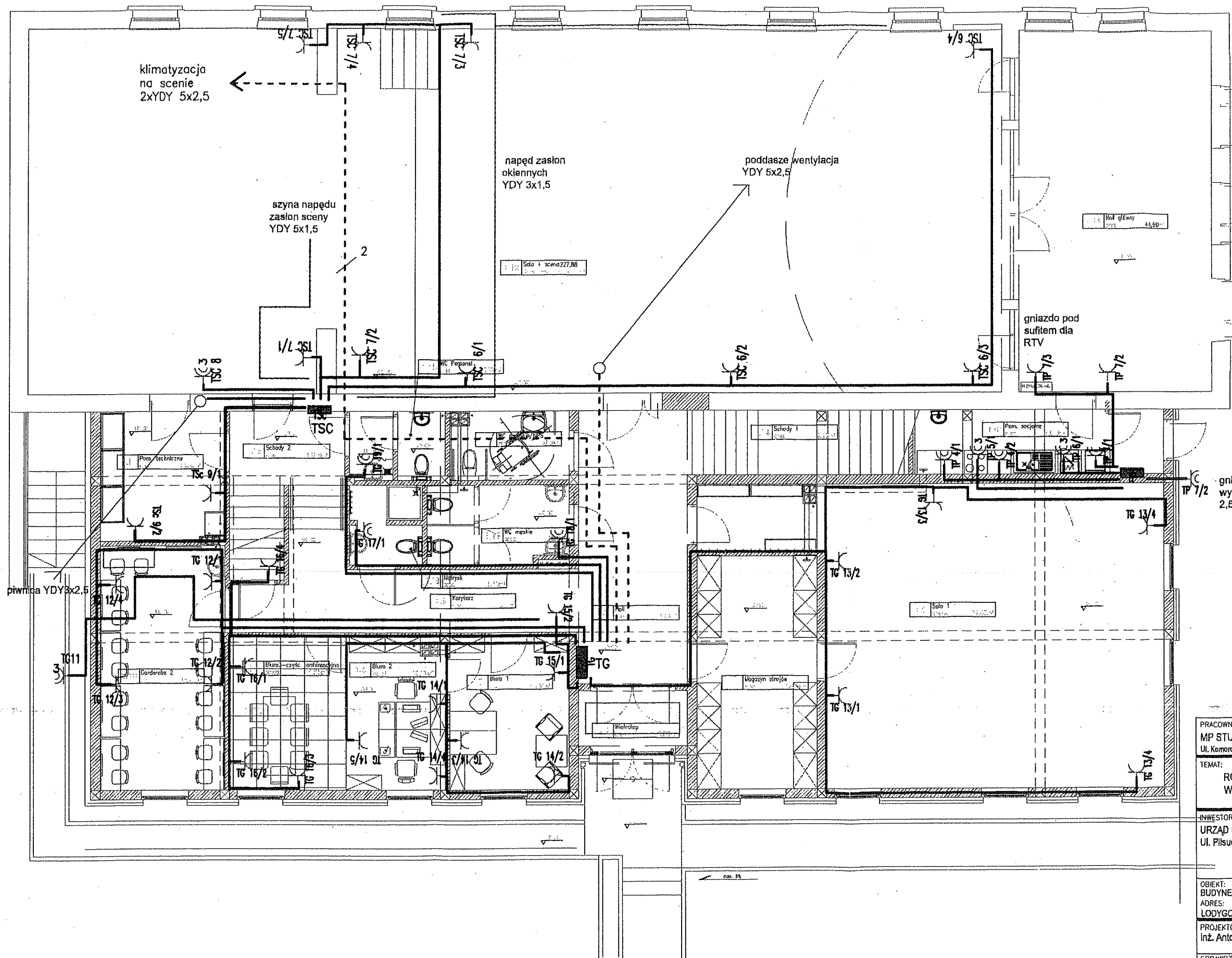
SKALA:  
1:100

DATA:  
wrzesień 2012

NR RYS.:  
2

2.5	hall	oprawa świetl. $\Phi$ 180 2x18W z kloszem JP40 szt.6;
2.6	pom. techn.	oprawa świetl. $\Phi$ 180 2x36W z kloszem JP40 szt.1;
2.7	sala 3	oprawa świetl. $\Phi$ 180 2x36W z kloszem JP40 szt.4;
2.8	sala 4	oprawa świetl. $\Phi$ 180 2x36W z kloszem JP40 szt.4;

2.2	korytarz	oprawa świetl. $\Phi$ 180 2x18W z kloszem JP40 szt.2;
2.3	sala 2	oprawa świetl. $\Phi$ 180 2x36W z kloszem JP40 szt.14;
2.9	reżyserka	oprawa świetl. $\Phi$ 180 2x36W z kloszem JP40 szt.4;
2.10	archiwum	oprawa świetl. $\Phi$ 180 2x36W z kloszem JP40 szt.1;
2.10	pom. techn.	oprawa świetl. $\Phi$ 180 2x36W z kloszem JP40 szt.1;

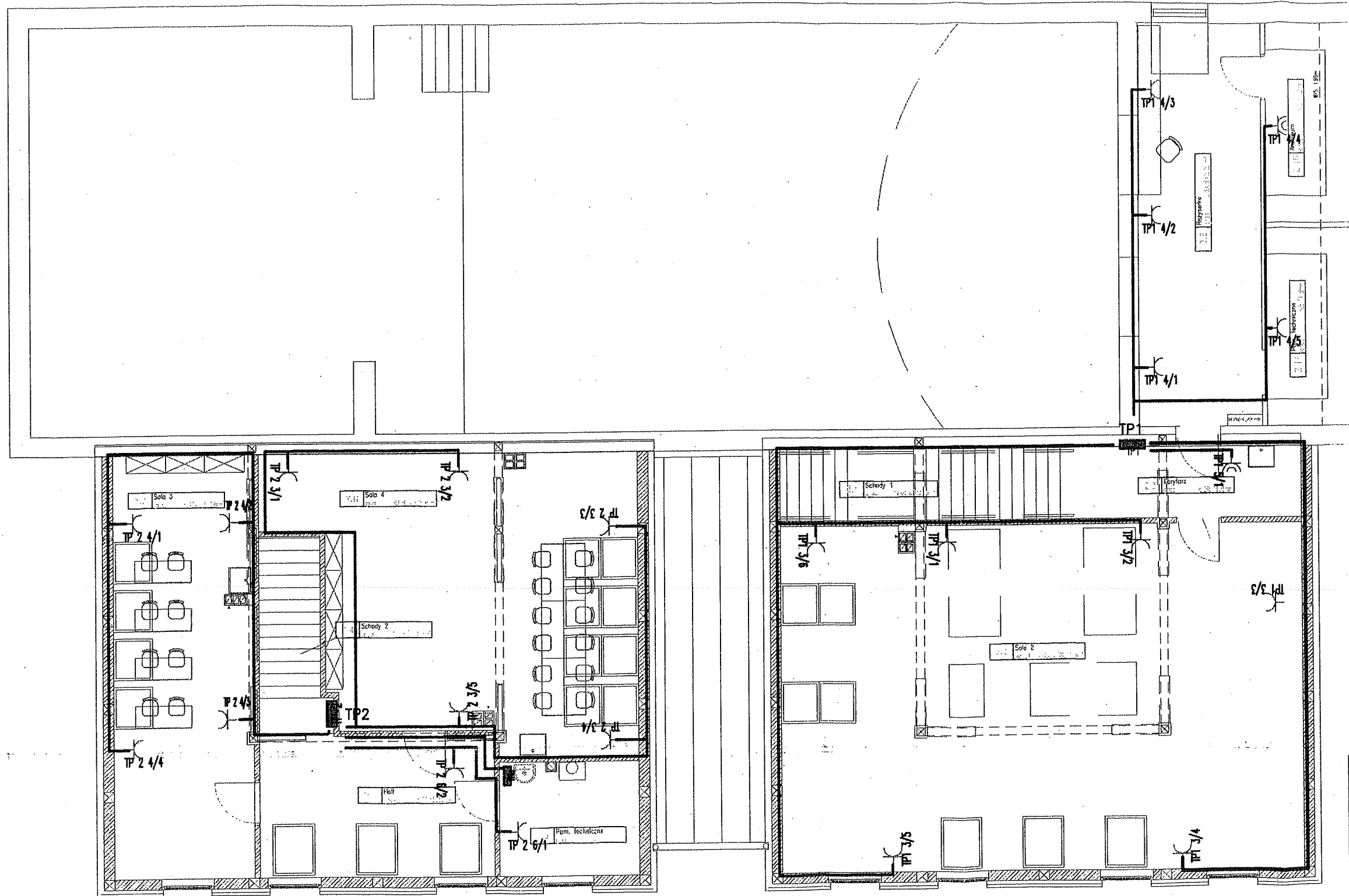


**LEGENDA**

1. WYKONAĆ INSTALACJĘ P/T, W/T PRZEWODEM KABELKOWYM PŁASKIM
2. INSTALACJĘ GNIAZD WTYCZKOWYCH WYKONAĆ PRZEWODEM YDYp3X2,5.
3. OBWODY OŚWIETLENIA WYKONAĆ PRZEWODEM YDYp3X1,5/4X1,5; 5X1,5/. DLA OPRAW AWARYJNYCH AW DOPROWADZIĆ DODATKOWY PRZEWÓD FAZOWY. CZĘŚĆ OPRAW Z CZUJNIKIEM RUCHU.
4. W POMIĘSZCZENIACH SANITARNYCH INSTALACJĘ WYKONAĆ Z ZASTOSOWANIEM OSPRZĘTU SZCZELNEGO.
5. OPRAWY OŚWIETLENIOWE MONTOWAĆ POD SUFITEM, NA ŚCIANIE NA KLATCE SCHODOWEJ I W ŁAZIENCIE.
6. ZAMONTOWAĆ OPRAWY W POMIĘSZCZENIU ŁAZIENKI I KORYTARZA POD SUFITEM.
7. TABLICE ROZDZIELCZE MONTOWAĆ NA WYS. 1,4m NAD POSADZKĄ.
8. OPRAWY OŚWIETLENIA ZEWNĘTRZNEGO MONTOWAĆ NA BUDYNKU NA WYS. POWYŻEJ 2,5m; OPRAWY DOZIEMNE W ZIEMI PRZY BUDYNKU.

sięć 230/400V  
 szybkie wyłączenie- wyłącznik ochronny

PRACOWNIA PROJEKTOWA: MP STUDIO, Ul. Komorowskich 95/6		
TEMAT: ROZBUDOWA BUDYNKU GMINNEGO OŚRODKA KULTURY W ŁODYGOWICACH		
INWESTOR: URZĄD GMINY ŁODYGOWICE Ul. Piłsudskiego 75, 34-325 Łodygowice		
OBIEKT: BUDYNEK USŁUGOWY	STADIUM: PROJEKT BUDOWLANY WYKONAWCZY	
ADRES: ŁODYGOWICE, DZ. NR 5048; 5045	BRANŻA: ELEKTRYCZNA	
PROJEKTOWAŁ: inż. Antoni Golek	90/98 BB	
SPRAWDZIŁ: mgr inż. Józef Salapat	142/76 BB	
TREŚĆ RYSUNKU: PLAN INSTALACJI GNIAZD WTYCZKOWYCH I ZASILANIA URZĄDZEŃ	SKALA: 1:100	DATA: wrzesień 2012
	NR RYS.: 3	

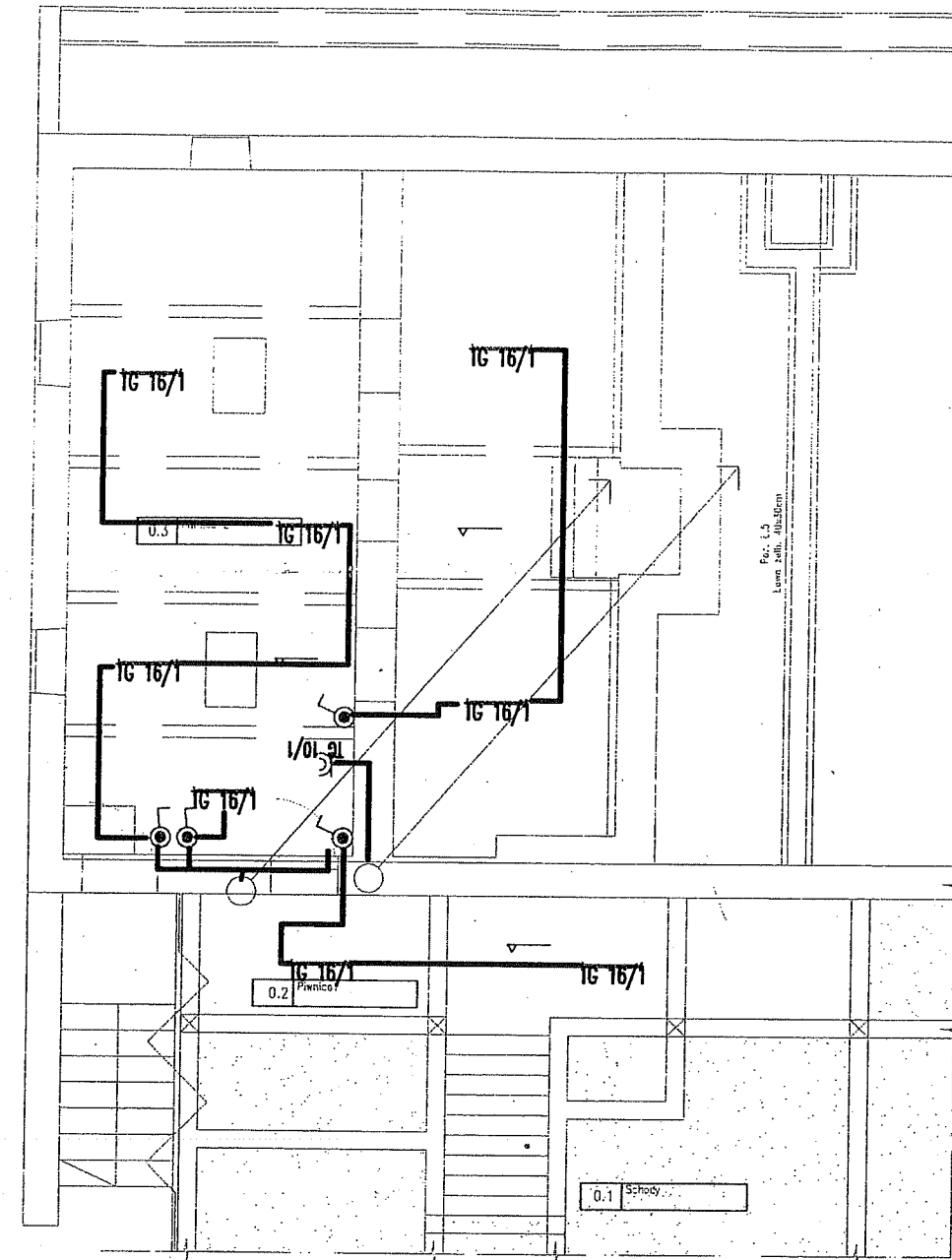


**LEGENDA**

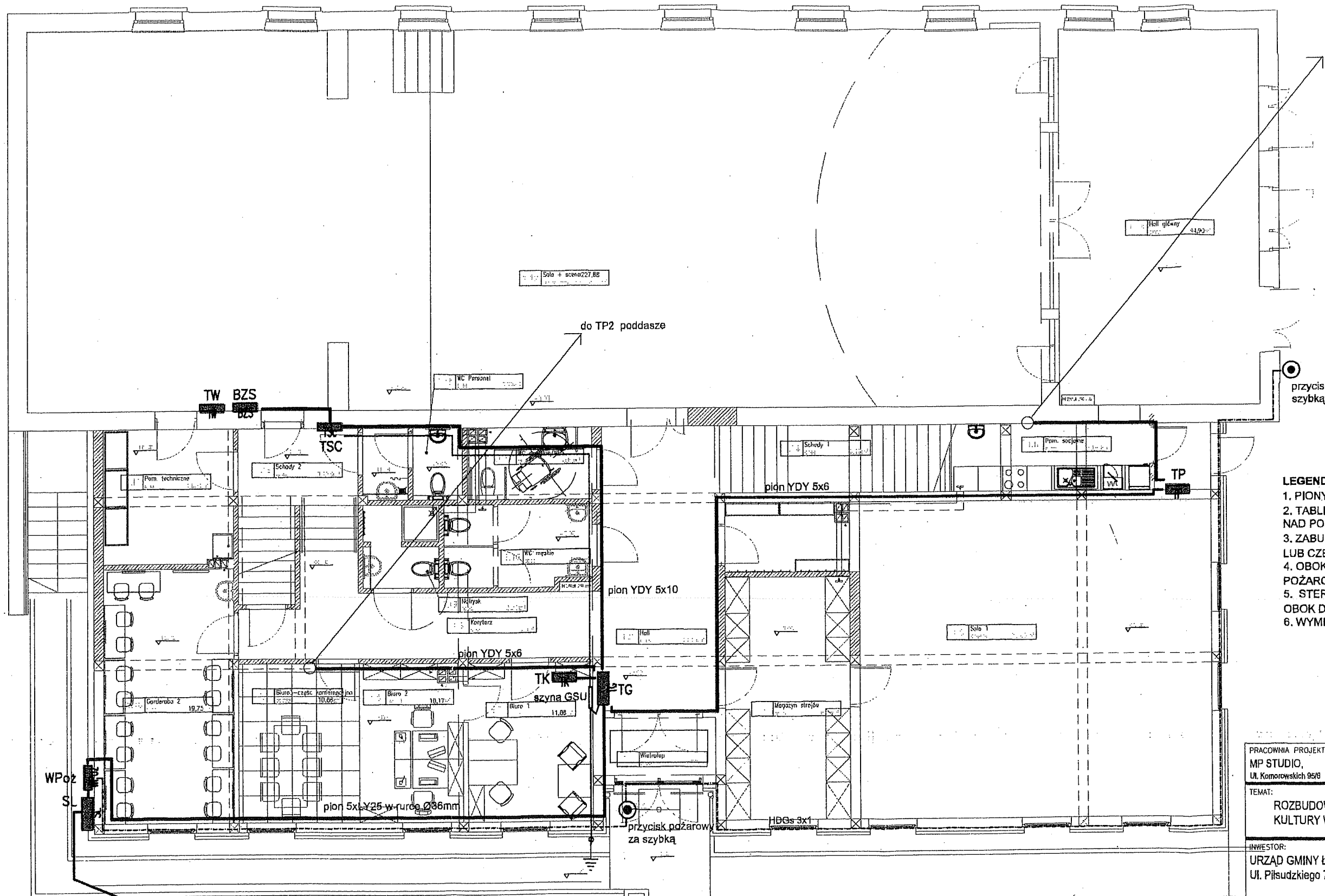
1. WYKONAĆ INSTALACJĘ P/T, W/T PRZEWODEM KABELKOWYM PŁASKIM
2. INSTALACJĘ GNIAZD WTYCZKOWYCH WYKONAĆ PRZEWODEM YDYp3X2,5.
3. OBWODY OŚWIETLENIA WYKONAĆ PRZEWODEM YDYp3X1,5/4X1,5; 5X1,5/, DLA OPRAW AWARYJNYCH AW DOPROWADZIĆ DODATKOWY PRZEWÓD FAZOWY. CZĘŚĆ OPRAW Z CZUJNIKIEM RUCHU.
4. W POMIĘSZCZENIACH SANITARNYCH INSTALACJĘ WYKONAĆ Z ZASTOSOWANIEM OSPRZĘTU SZCZELNEGO.
5. OPRAWY OŚWIETLENIOWE MONTOWAĆ POD SUFITEM, NA ŚCIANIE NA KLATCE SCHODOWEJ I W ŁAZIENCIE.
6. ZAMONTOWAĆ OPRAWY W POMIĘSZCZENIU ŁAZIENKI I KORYTARZA POD SUFITEM.
7. TABLICE ROZDZIELCZE MONTOWAĆ NA WYS. 1,4m NAD POSADZKĄ.
8. OPRAWY OŚWIETLENIA ZEWNĘTRZNEGO MONTOWAĆ NA BUDYNKU NA WYS. POWYŻEJ 2,5m; OPRAWY DOZIEMNE W ZIEMI PRZY BUDYNKU.

sieć 230/400V  
szybkie wyłączenie- wyłącznik ochrony

PRACOWNIA PROJEKTOWA: MP STUDIO, Ul. Komorowskich 95/8		
TEMAT: ROZBUDOWA BUDYNKU GMINNEGO OŚRODKA KULTURY W ŁODYGOWICACH		
INWESTOR: URZĄD GMINY ŁODYGOWICE Ul. Piłsudskiego 75, 34-325 Łodygowice		
OBIEKT: BUDYNEK USŁUGOWY	STADIUM: PROJEKT BUDOWLANY WYKONAWCZY	
ADRES: ŁODYGOWICE, DZ. NR 5046; 5045	BRANŻA: ELEKTRYCZNA	
PROJEKTOWAŁ: Inż. Antoni Golek	90/98 BB	
SPRAWDZIŁ: mgr inż. Józef Salapat	142/76 BB	
TREŚĆ RYSUNKU: PLAN INSTALACJI GNIAZD WTYCZKOWYCH PODDASZE		SKALA: 1:100
NR RYS.: 4		DATA: wrzesień 2012



PRACOWNIA PROJEKTOWA: <b>MP STUDIO</b> , Ul. Komorowskich 95/6		<b>MP</b> STUDIO	
TEMAT: ROZBUDOWA BUDYNKU GMINNEGO OŚRODKA KULTURY W ŁODYGOWICACH			
INWESTOR: URZĄD GMINY ŁODYGOWICE Ul. Piłsudzkiego 75, 34-325 Łodygowice			
OBIEKT: BUDYNEK USŁUGOWY ADRES: ŁODYGOWICE, DZ. NR 5046; 5045		STADIUM: PROJEKT BUDOWLANY WYKONAWCZY BRANŻA: ELEKTRYCZNA	
PROJEKTOWAŁ: inż. Antoni Golek	UPRAWNIENIA: 90/98 BB	<i>AG</i>	
SPRAWDZIŁ: mgr inż. Józef Sałapat	142/76 BB	<i>JS</i>	
TREŚĆ RYSUNKU: <b>PLAN INSTALACJI OŚWIETLENIA I GNAZD WTYCZKOWYCH PIWNICE</b>		SKALA: 1:100	DATA: Maj 2012
		NR RYS.:	<b>5</b>



- LEGENDA**
1. PIONY ZASILAJĄCE PROWADZIĆ P/T.
  2. TABLICE ROZDZIELCZE MONTOWAĆ NA WYS. 1,4m NAD POSADZKĄ.
  3. ZABUDOWAĆ SKRZYŃKĘ LICZNIKOWĄ OBOK ŚCIANY, LUB CZĘŚCIOWO W ŚCIANIE.
  4. OBOK ŚL ZABUDOWAĆ SKRZYŃKĘ Z WYŁĄCZNIKIEM POŻAROWYM DPX.
  5. STEROWNIE WYŁĄCZNIKA WPOz PRZYCISKAMI OBOK DRZWI WEJŚCIOWYCH.
  6. WYMIANA PRZYŁĄCZA TAURON NA NOWE KABLOWE.

sieć 230/400V  
szybkie wyłączenie- wyłącznik ochrony

PRACOWNIA PROJEKTOWA:  
MP STUDIO,  
Ul. Komarowskich 95/8



TEMAT:  
ROZBUDOWA BUDYNKU GMINNEGO OŚRODKA  
KULTURY W ŁODYGOWICACH

INWESTOR:  
URZĄD GMINY ŁODYGOWICE  
Ul. Piłsudskiego 75, 34-325 Łodygowice

OBIEKT:  
BUDYNEK USŁUGOWY  
ADRES:  
ŁODYGOWICE, DZ. NR 5048; 5045

STADIUM:  
PROJEKT BUDOWLANY WYKONAWCZY  
BRANŻA:  
ELEKTRYCZNA

PROJEKTOWAŁ:  
inż. Antoni Golek 90/98 BB

SPRAWDZIŁ:  
mgr inż. Józef Salapat 142/76 BB

TREŚĆ RYSUNKU:  
PLAN INSTALACJI ZASILAJĄCEJ  
PARTER

SKALA:  
1:100

DATA:  
wrzesień 2012

NR RYS.:  
6

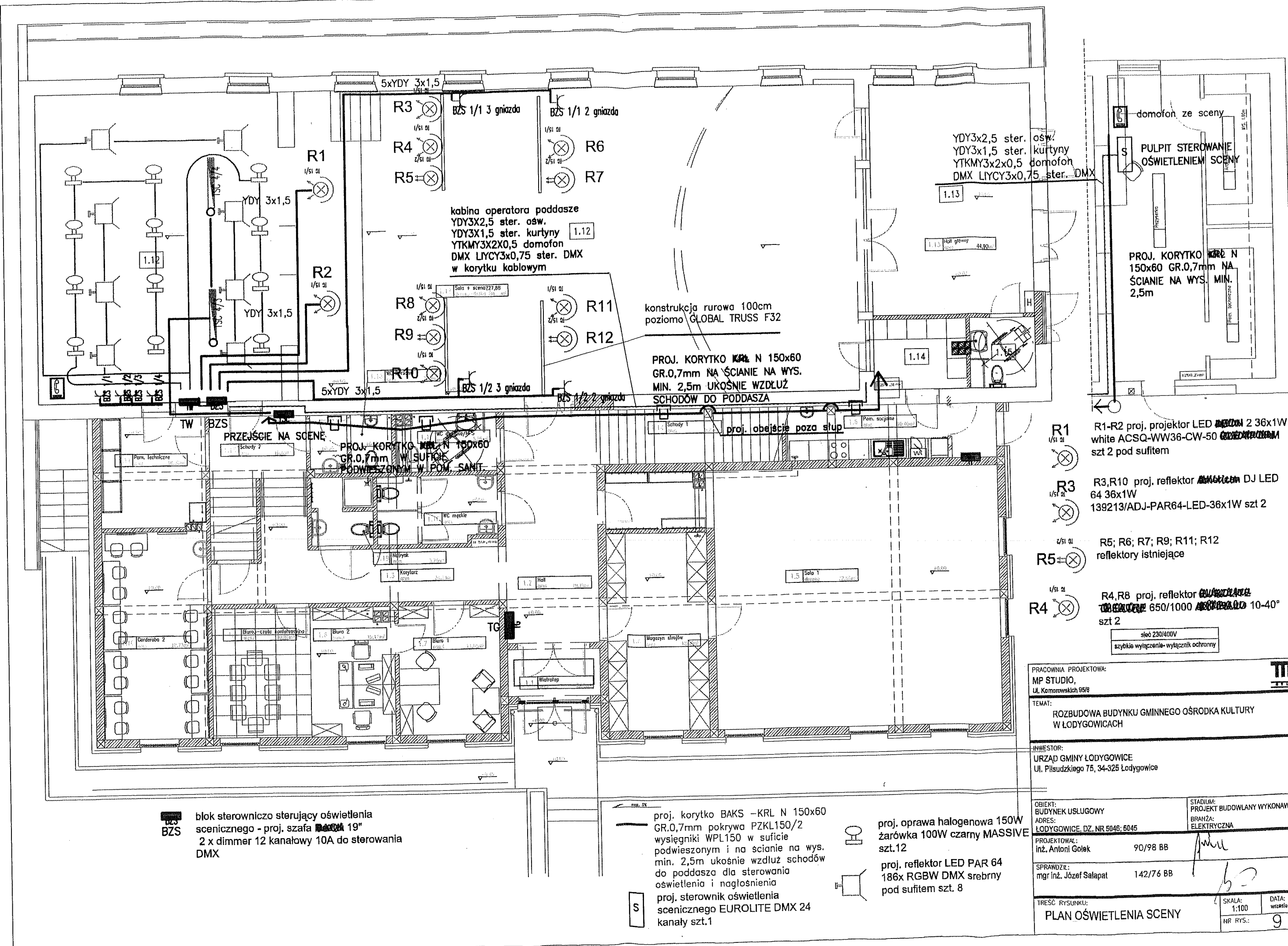
istn. przyłącze  
napowietrzne z  
przewodami gołymi  
wymienić na kabel  
ziemny YAKXS  
4x35mm<sup>2</sup> i  
wprowadzić do proj.  
skrzynki licznikowej

SL przeniesienie układu pomiarowego  
bezpośredniego 15/60A na zewnątrz  
budynek 40kW 63A

WPOz wyl. pożarowy 125A w skrzynce ST  
40x44

TG, TP, TP1,  
TP2 tablice nasienne z drzwiczkami  
przezroczystymi zamykane na klucz

TSC, BZS, TW



**BZS** blok sterowniczo sterujący oświetlenia scenicznego - proj. szafa BAKS 19" 2 x dimmer 12 kanałowy 10A do sterowania DMX

proj. korytko BAKS -KRL N 150x60 GR.0,7mm pokrywa PZKL150/2 wysięgniki WPL150 w suficie podwieszonym i na ścianie na wys. min. 2,5m ukośnie wzdłuż schodów do poddasza dla sterowania oświetlenia i nagłośnienia

proj. sterownik oświetlenia scenicznego EUROLITE DMX 24 kanały szt.1

proj. oprawa halogenowa 150W żarówka 100W czarny MASSIVE szt.12

proj. reflektor LED PAR 64 186x RGBW DMX srebrny pod sufitem szt. 8

- R1** R1-R2 proj. projektor LED ~~AMERICAN~~ 2 36x1W white ACSQ-WW36-CW-50 ~~AMERICAN~~ szt 2 pod sufitem
  - R3** R3,R10 proj. reflektor ~~AMERICAN~~ DJ LED 64 36x1W 139213/ADJ-PAR64-LED-36x1W szt 2
  - R5** R5; R6; R7; R9; R11; R12 reflektory istniejące
  - R4** R4,R8 proj. reflektor ~~AMERICAN~~ 650/1000 ~~AMERICAN~~ 10-40° szt 2
- śleń 230/400V  
szybkie wyłączenie - wyłącznik ochronny

PRACOWNIA PROJEKTOWA: <b>MP STUDIO</b> , Ul. Komarowskich 95/8		<b>mp</b> STUDIO	
TEMAT: ROZBUDOWA BUDYNKU GMINNEGO OŚRODKA KULTURY W ŁODYGOWICACH			
INWESTOR: URZĄD GMINY ŁODYGOWICE Ul. Piłsudskiego 75, 34-325 Łodygowice			
OBIEKT: BUDYNEK USŁUGOWY	ADRES: ŁODYGOWICE, DZ. NR 5046; 6045	STADIUM: PROJEKT BUDOWLANY WYKONAWCZY	BRANŻA: ELEKTRYCZNA
PROJEKTOWAŁ: Inż. Antoni Golek	90/98 BB	<i>[Signature]</i>	
SPRAWDZIŁ: mgr Inż. Józef Salapat	142/76 BB		
TREŚĆ RYSUNKU: <b>PLAN OŚWIETLENIA SCENY</b>		SKALA: 1:100	DATA: wrzesień 2012
		NR RYS.: 9	