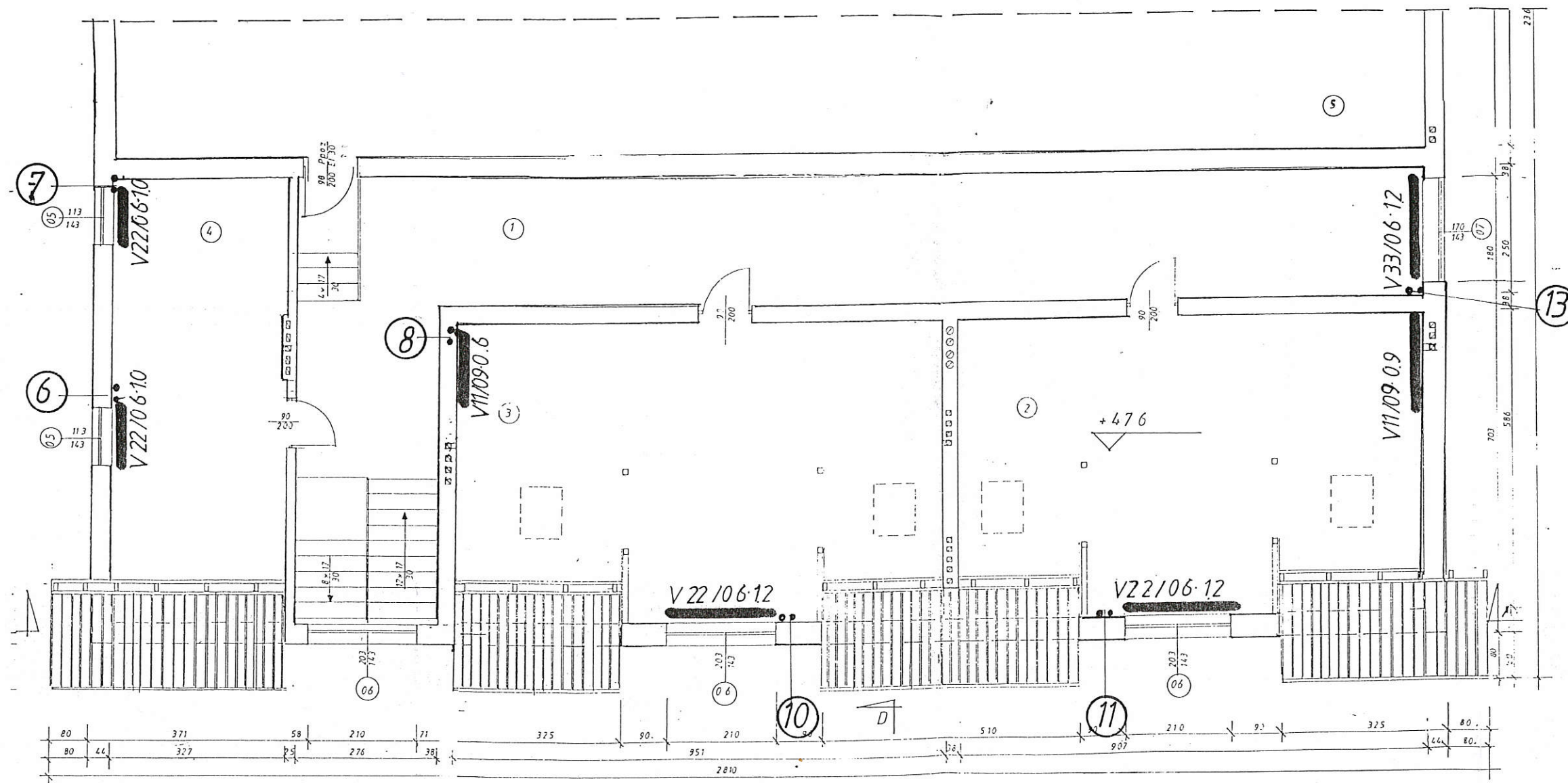
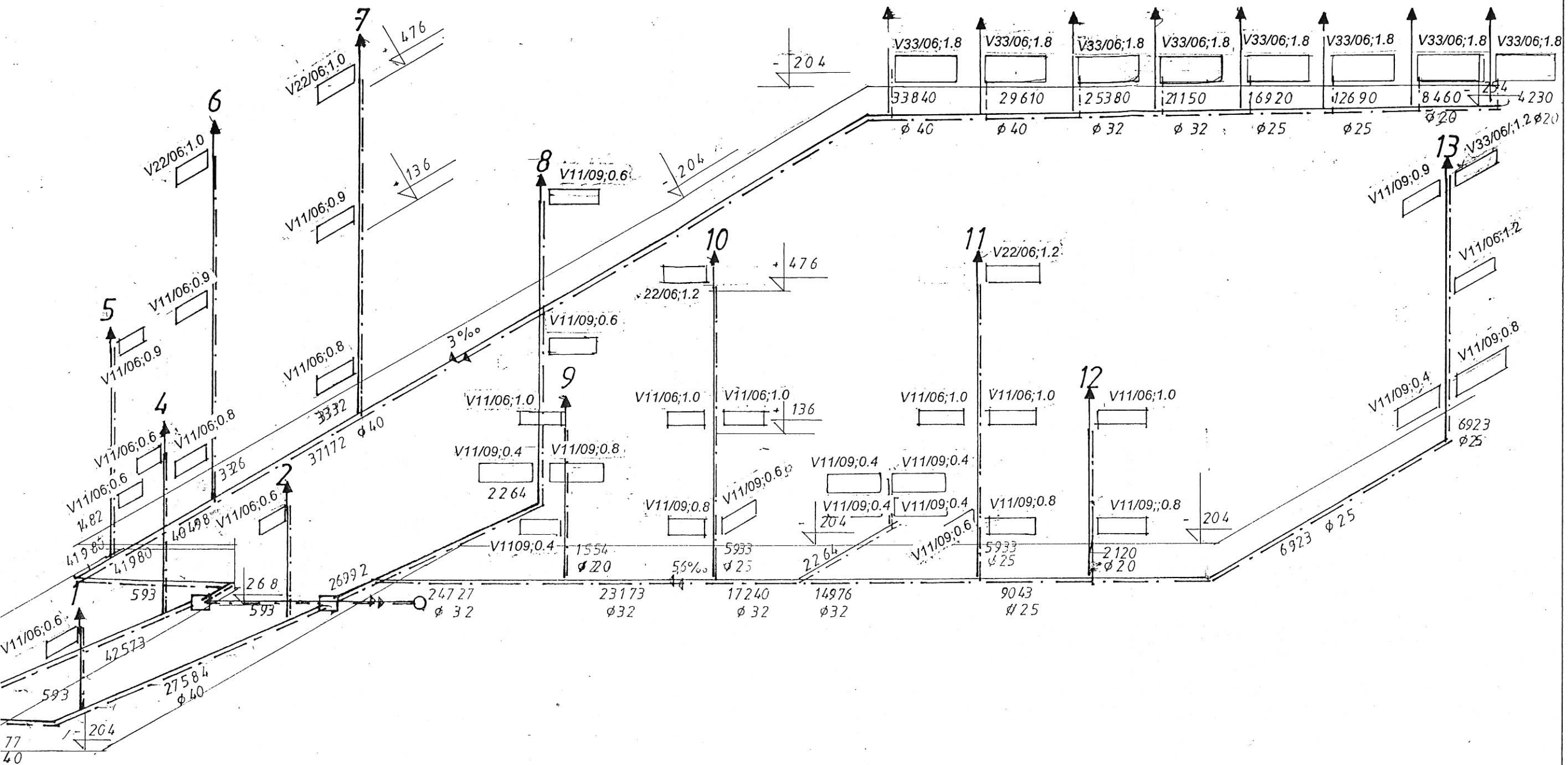
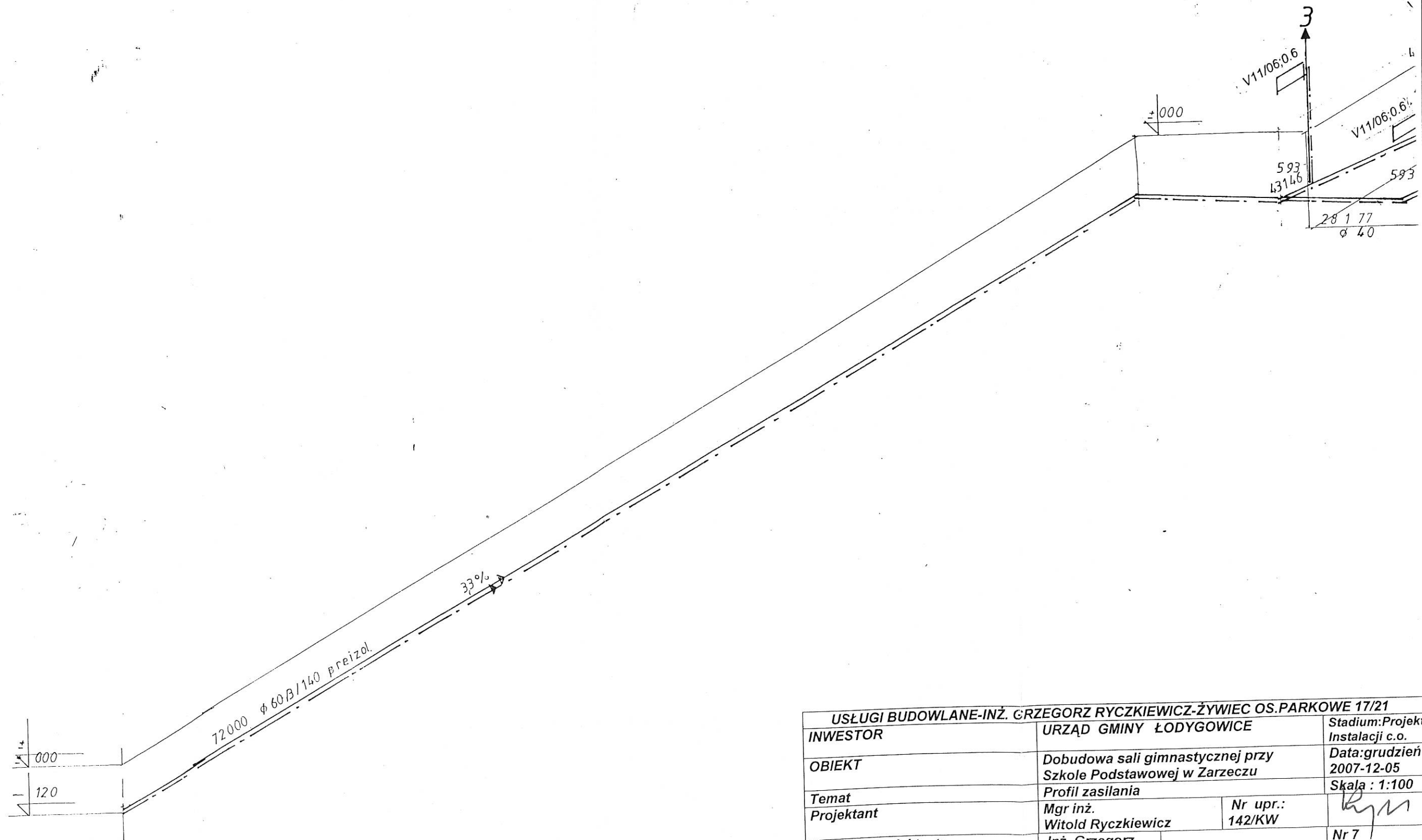


USŁUGI BUDOWLANE-INŻ. GRZEGORZ RYCZKIEWICZ-ŻYWIĘC OS.PARKOWE 17/21			
INWESTOR	URZĄD GMINY ŁODYGOWICE	Stadium:Projekt Instalacji c.o.	
OBIEKT	Dobudowa sali gimnastycznej przy Szkołe Podstawowej w Zarzeczcu	Data:grudzień 2007-12-05	
Temat	Rzut piętra	Skala : 1:100	
Projektant	Mgr inż. Witold Ryczkiewicz	Nr upr.: 142/KW	
Asystent projektanta	Inż. Grzegorz Ryczkiewicz		Nr 4

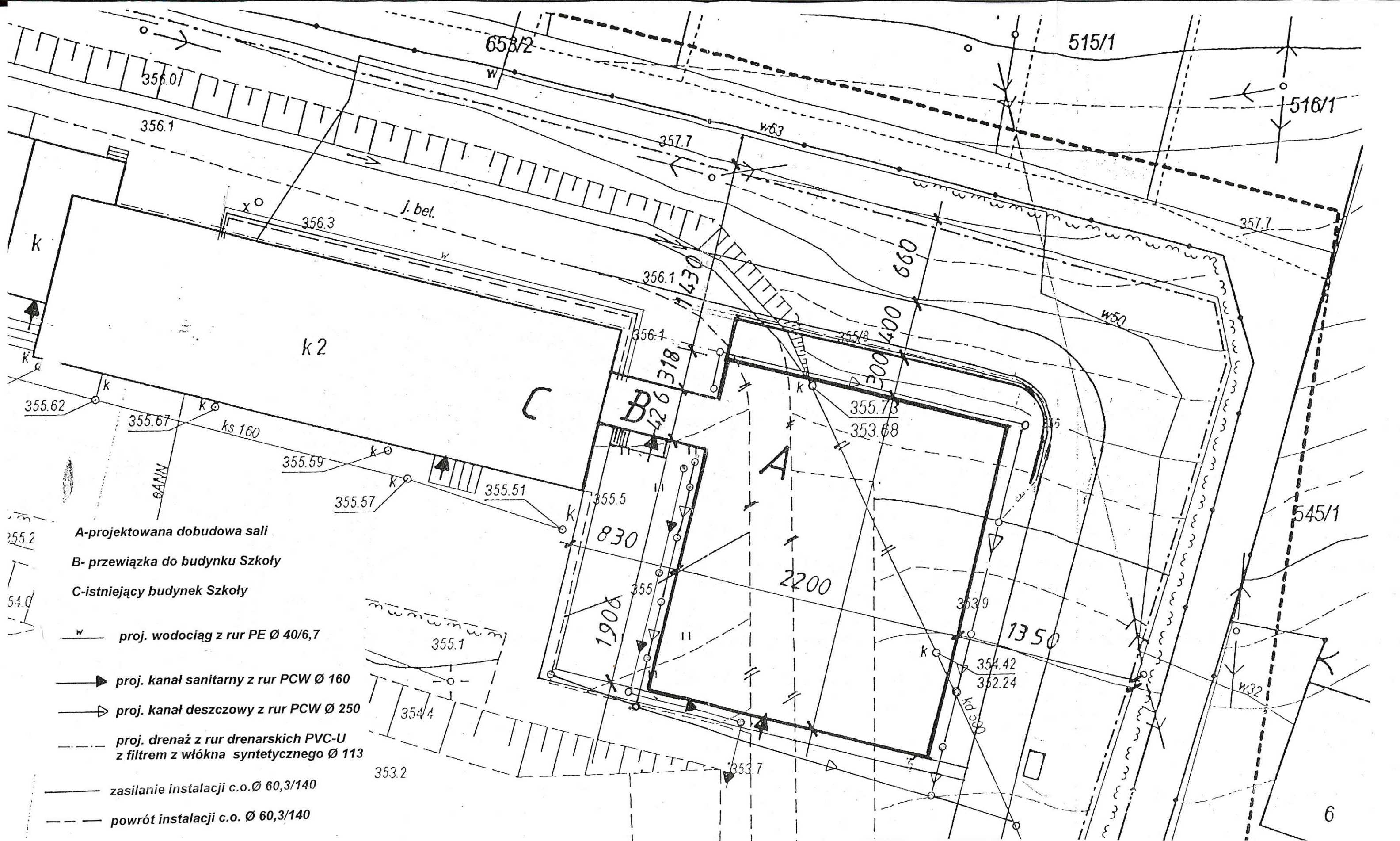


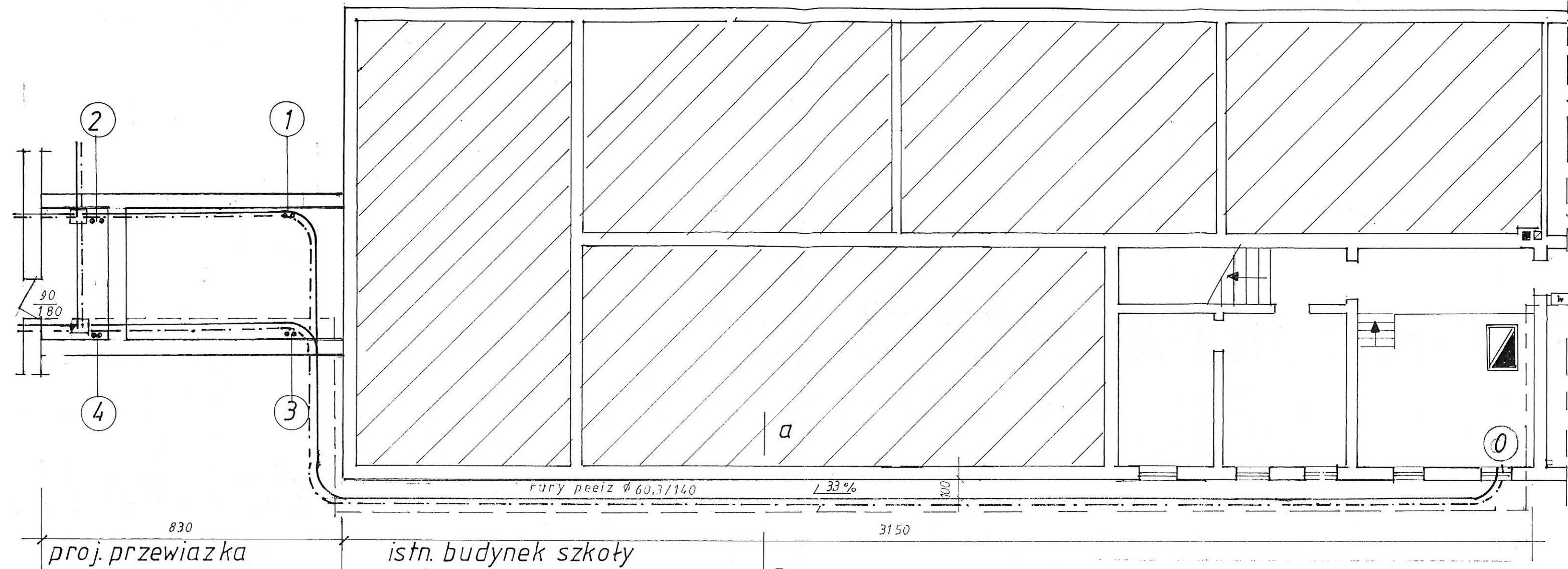
USŁUGI BUDOWLANE-INŻ. GRZEGORZ RYCZKIEWICZ-ŻYWIEC OS.PARKOWE 17/21		
INWESTOR	URZĄD GMINY ŁODYGOWICE	Stadium:Projekt Instalacji c.o.
OBIEKT	Dobudowa sali gimnastycznej przy Szkoie Podstawowej w Zarzeczcu	Data:grudzień 2007-12-05
Temat	Rzut poddasza	Skala : 1:100
Projektant	Mgr inż. Witold Ryczkiewicz	Nr upr.: 142/KW
Asystent projektanta	Inż. Grzegorz Ryczkiewicz	Nr 5





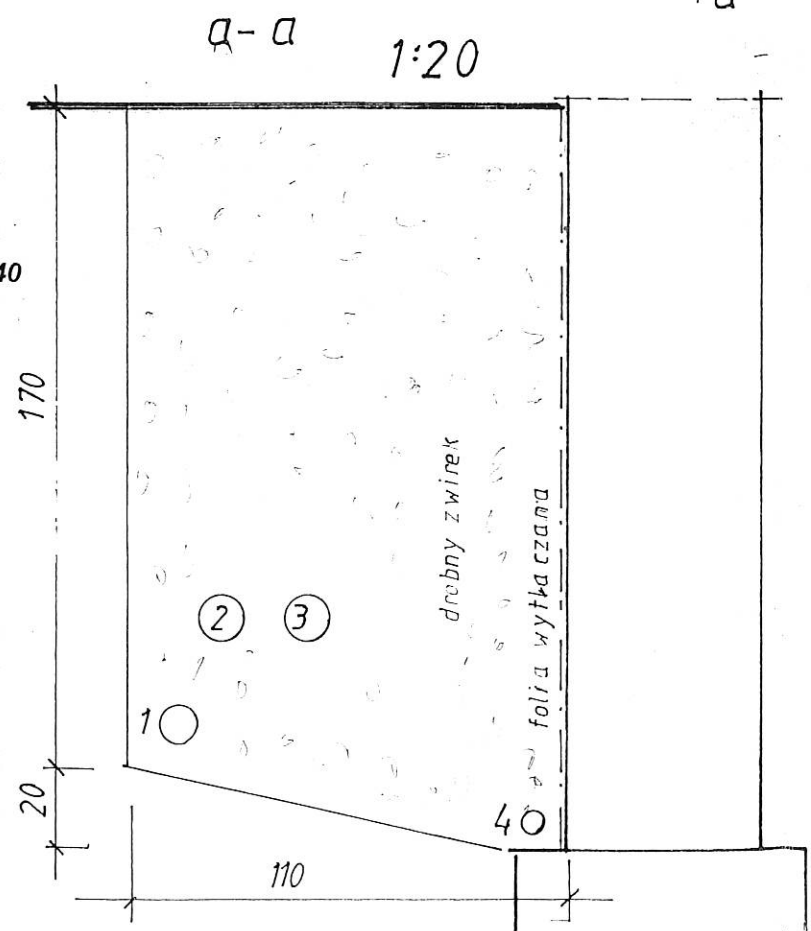
USŁUGI BUDOWLANE-INŻ. GRZEGORZ RYCZKIEWICZ-ŻYWIEC OS.PARKOWE 17/21		
INWESTOR	URZĄD GMINY ŁODYGOWICE	
OBIEKT	Dobudowa sali gimnastycznej przy Szkole Podstawowej w Zarzeczcu	
Temat	Profil zasilania	
Projektant	Mgr inż. Witold Ryczkiewicz	Nr upr.: 142/KW
Asystent projektanta	Inż. Grzegorz Ryczkiewicz	Nr 7
		Stadium: Projek Instalacji c.o. Data: grudzień 2007-12-05 Skala : 1:100





- Istniejący wodomierz
- Kocioł instalacji c.o.
- ② Zasilanie instalacji c.o. rury preizolowane Ø 60.3/140
- ③ Powrót instalacji c.o. j.w.
- ① Zasilanie instalacji wodociągowej – rury PP-RØ 40
- ④ proj. drenaż z rur drenarskich PVC-U z filtrem z włókna syntetycznego Ø 113

- Istniejący wodomierz
- Kocioł instalacji c.o.
- Zasilanie instalacji c.o. rury preizolowane Ø 60.3/140
- Powrót instalacji c.o. j.w.
- Zasilanie instalacji wodociągowej – rury PP-RØ 40



USŁUGI BUDOWLANE-INŻ. GRZEGORZ RYCZKIEWICZ-ŻYWIĘC OS.PARKOWE 17/21		
INWESTOR	URZĄD GMINY ŁODYGOWICE	Stadium: Projekt Instalacji wod-kan
OBIEKT	Dobudowa sali gimnastycznej przy Szkole Podstawowej w Zarzeczu	Data: grudzień 2007-12-05
Temat	Trasa zasilania	Skala: 1:100
Projektant	Mgr inż. Witold Ryczkiewicz	Nr upr.: 142/KW
Asystent projektanta	Inż. Grzegorz Ryczkiewicz	Nr 9