

A-projektowana dobudowa sali

B-przewiązka do budynku Szkoły

C-istniejący budynek Szkoły

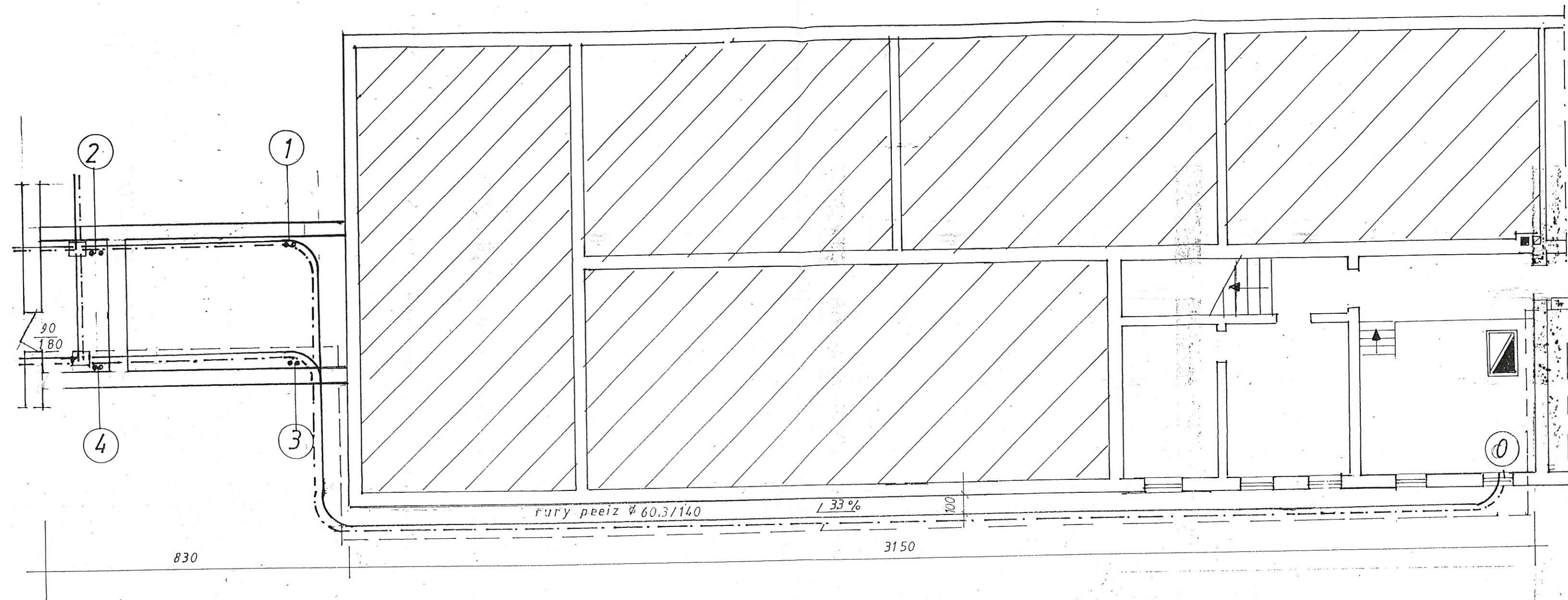
— zasilanie instalacji c.o. \varnothing 60,3/140

- - - - - powrót instalacji c.o. \varnothing 60,3/140

- - - - - proj. wodociąg z rur PE \varnothing 40/6,7

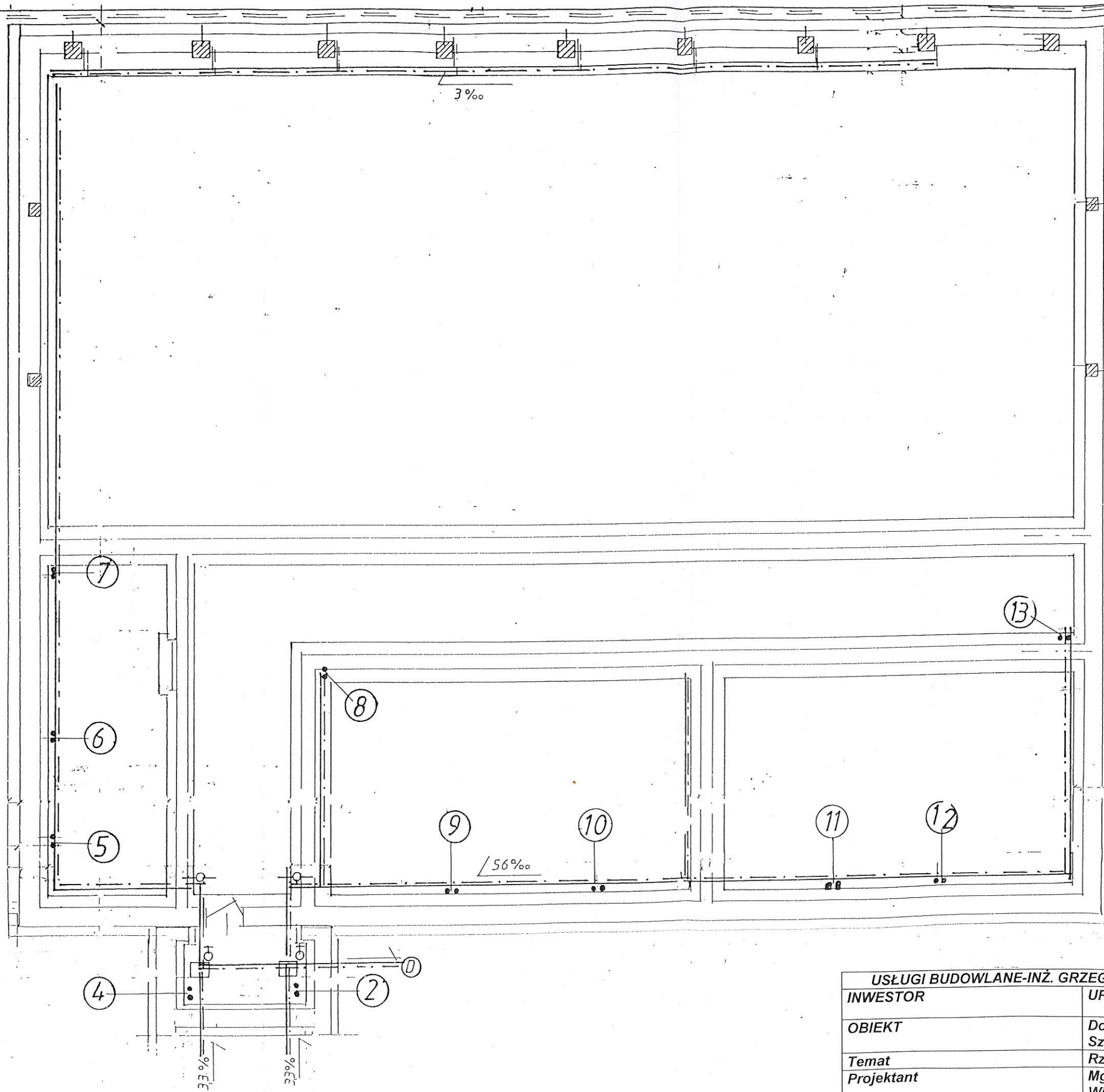
USŁUGI BUDOWLANE-INŻ. GRZEGORZ RYCKIEWICZ-ZYWIEC OS.PARKOWE 17/21

INWESTOR	URZĄD GMINY ŁODYGOWICE	Stadium:Projekt Instalacji c.o.
OBIEKT	Dobudowa sali gimnastycznej przy Szkołe Podstawowej w Zarzeczcu	Data:grudzień 2007-12-05
Temat	Plan sytuacyjny	Skala : 1:250
Projektant	Mgr inż. Witold Ryczkiewicz	Nr upr.: 142/KW
Asystent projektanta	Inż. Grzegorz Ryczkiewicz	Nr 1



- W Istniejący wodomierz
- Kocioł instalacji c.o.
- Zasilanie instalacji c.o. rury preizolowane Ø 60.3/140
- Powrót instalacji c.o. j.w.
- Zasilanie instalacji wodociągowej – rury PP-RØ 40

USŁUGI BUDOWLANE-INŻ. GRZEGORZ RYCKIEWICZ-ŻYWIEC OS.PARKOWE 17/21		
INWESTOR	URZĄD GMINY ŁODYGOWICE	Stadium:Projekt Instalacji c.o.
OBIEKT	Dobudowa sali gimnastycznej przy Szkołe Podstawowej w Zarzeczcu	Data:grudzień 2007-12-05
Temat	Trasa zasilania z kotłowni	Skala : 1:100
Projektant	Mgr inż. Witold Ryczkiewicz	Nr upr.: 142/KW
Asystent projektanta	Inż. Grzegorz Ryczkiewicz	Nr 1a



- Zasilanie z rur PP-R 2.0 Mpa
 - - - Powrót z rur jak wyżej
 - ⓪ Studzienka kanalizacji deszczowej
 - ⊙ Zawory przelotowe Ø 40
- Spadki i średnice rur wg profilu instalacji

USŁUGI BUDOWLANE-INŻ. GRZEGORZ RYCZKIEWICZ-ŻYWIEC OS.PARKOWE 17/21		
INWESTOR	URZĄD GMINY ŁODYGOWICE	Stadium:Projekt Instalacji c.o.
OBIEKT	Dobudowa sali gimnastycznej przy Szkołe Podstawowej w Zarzeczcu	Data:grudzień 2007-12-05
Temat	Rzut fundamentów	Skala : 1:100
Projektant	Mgr inż. Witold Ryczkiewicz	Nr upr.: 142/KW
Asystent projektanta	Inż. Grzegorz Ryczkiewicz	Nr 2