

WYKAZ POMIESZCZEŃ PODDASZA SEGMENTU „A” DOBUDOWY SALI

Nr pom.	Funkcja	Pow.cał/uz, m2	Posadzka
1	Komunikacja -rekreacja	69,48/69,48	Płytki gres
2	Pokój organizacji młodzieżowych	53,15/39,63	Wykładzina PCW
3	Pokój zajęć pozalekcyjnych	55/72/42/20	Wykładzina PCW
4	Strych nieużytkowy	28,58 / —	Gładź cem.
5	Strych nieużytkowy	306,90/ —	Gładź cem.
Razem m2		513,83/151,31	

LEGENDA

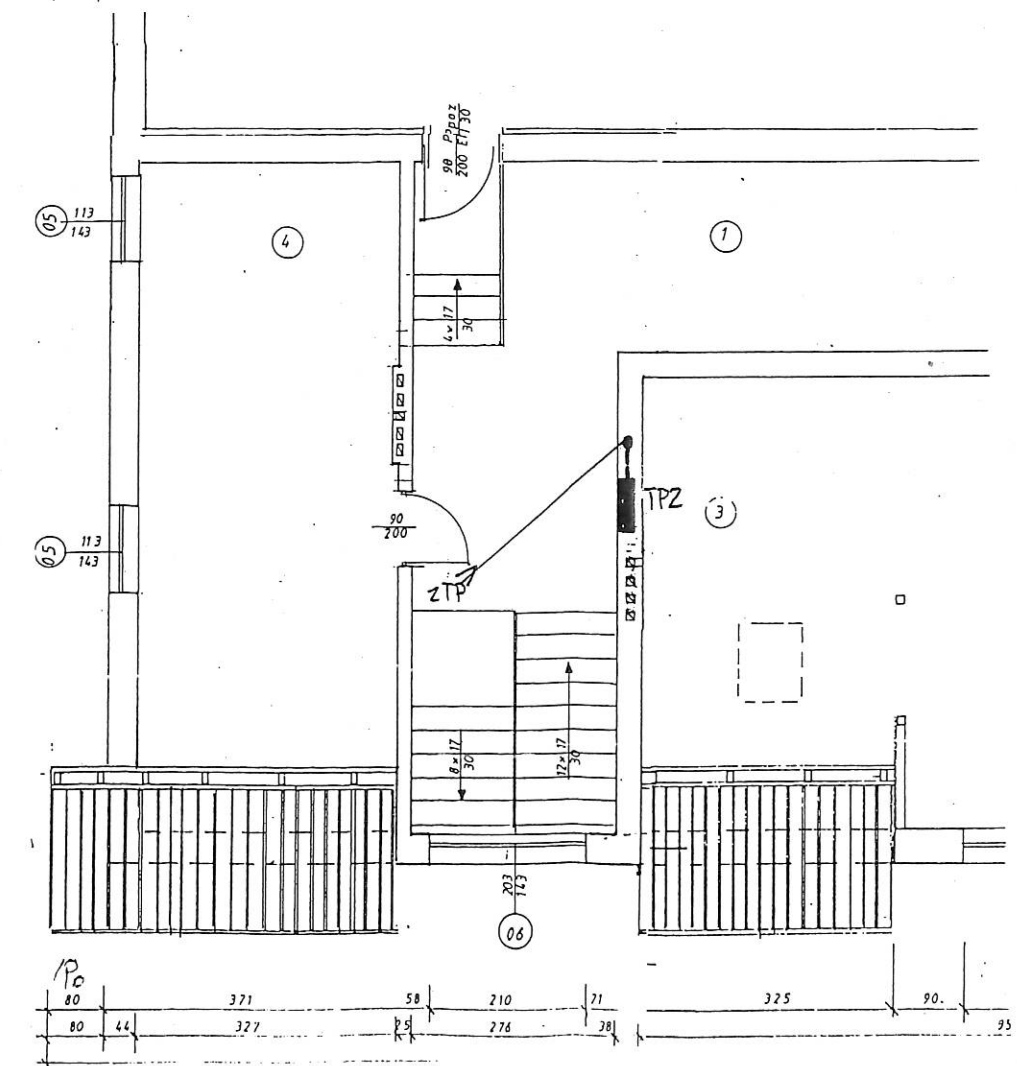
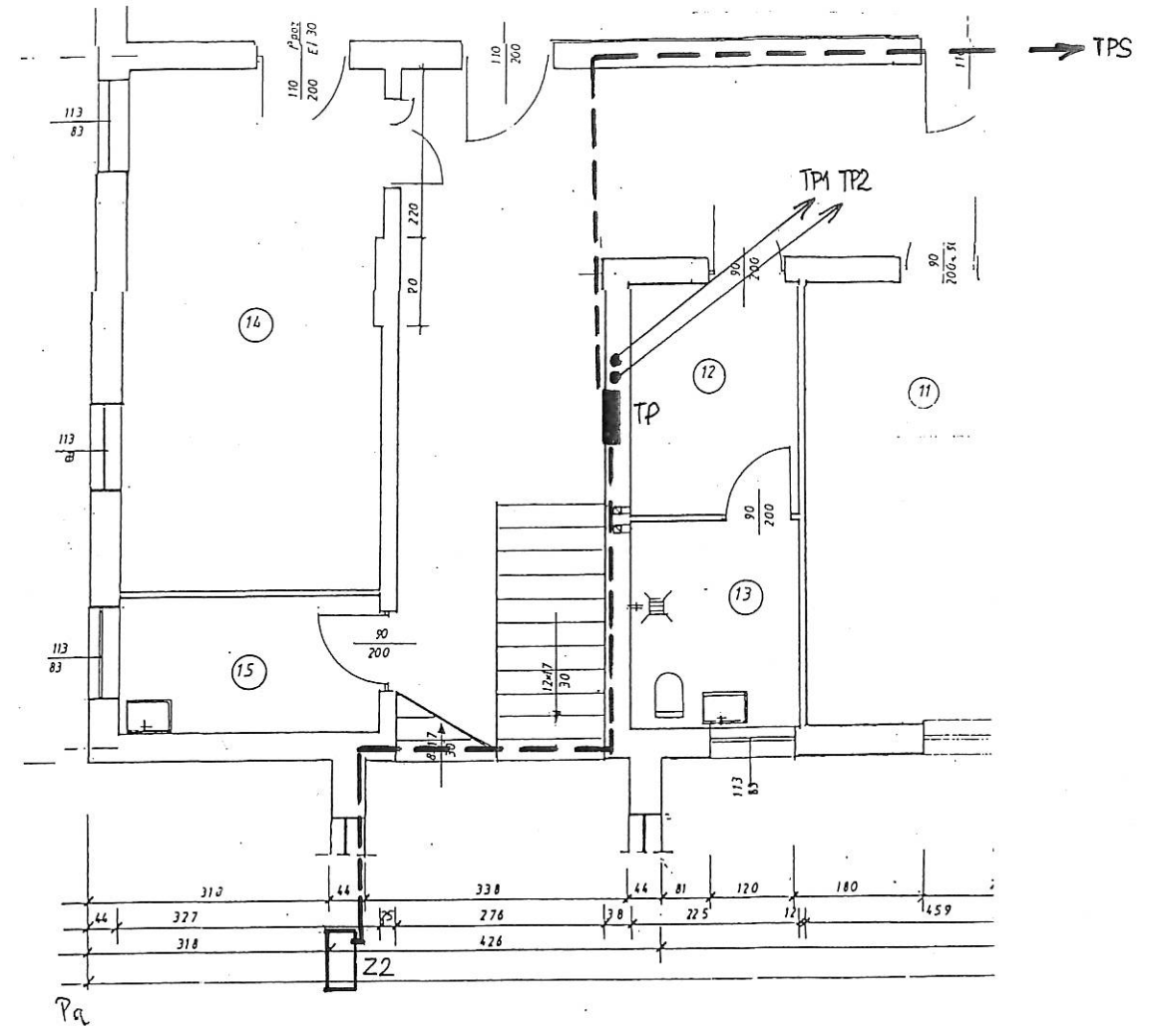
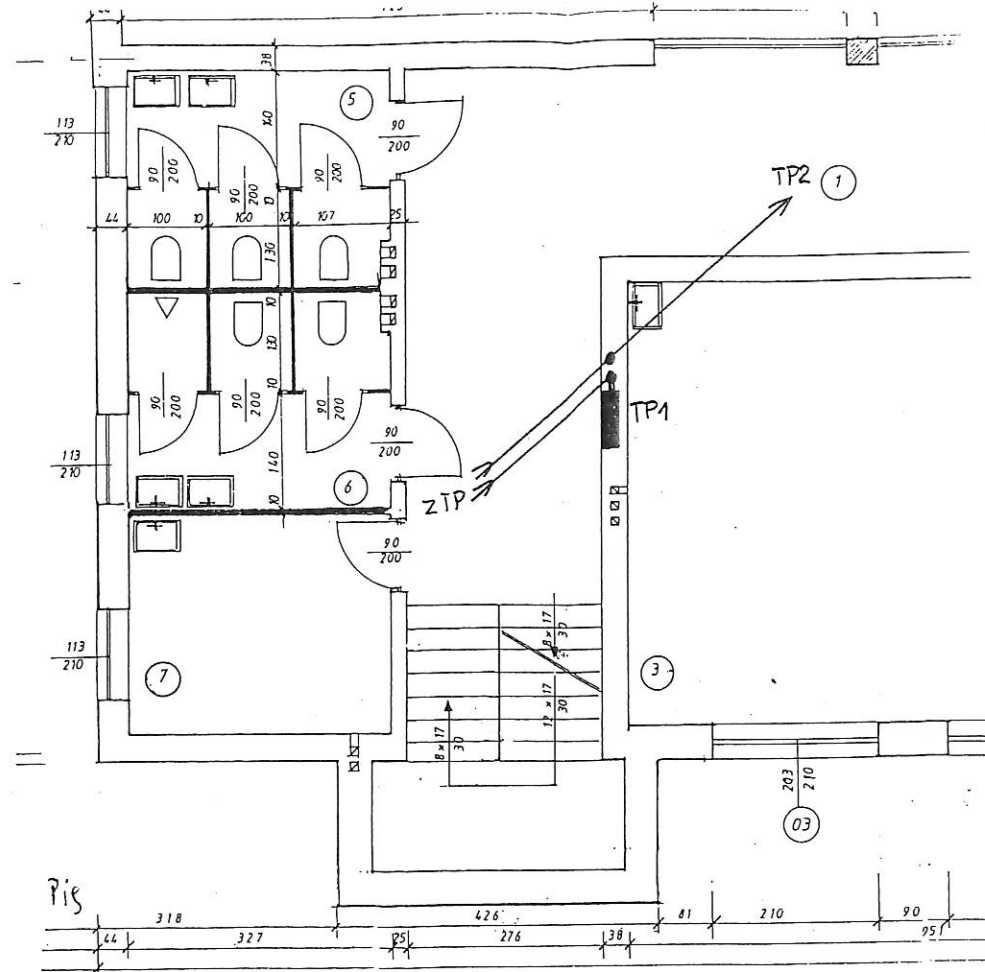
1. WYKONAĆ INSTALACJĘ PODTYNKOWĄ PRZEWODEM KABEL KOWYM PŁASKIM.
2. INSTALACJE GNIAZD WTYKOWYCH ogólnych WYKONAĆ PRZEWODEM YDyp 3x2,5mm2, lub wg oznaczeń na rys.
3. OBWODY OŚWIETLENIA WYKONAĆ PRZEWODEM YDyp 3x1,5mm2 P/T /4x1,5 5x1,5/
4. W POMIESZCZENIACH SANITARNYCH I KUCHNI INSTALACJĘ WYKONAĆ Z ZASTOSOWANIEM OSPRZĘTU SZCZELNEGO. OBWODY ZASILAJĄCE W KUCHNI ZAKOŃCZYĆ GNIAZDEM, LUB PUSZKĄ WG POTRZEB, NA WYS. URZĄDZENIA.
5. OPRAWY OŚWIETLENIOWE MONTOWAĆ DO SUFITU DLA OPRAW OŚWIETLENIA AWARYJNEGO POPROWADZIĆ DODATKOWY PRZEWÓD FAZOWY.
6. TABLICE BEZPIECZNIKOWE MONTOWAĆ NA WYSOKOŚCI 1,5m NAD POSADZKĄ.
7. INSTALACJĘ DZWONKOWĄ WYKONAĆ PRZEWODEM YDyp 2x1,5

SIEĆ 230/400V
SZYBKE WYŁĄCZENIE-
WYŁĄCZNIK OCHRONNY

Budowa: SALA GIMNASTYCZNA Z ZAPLECZEM
Objekt: SALA GIMNASTYCZNA PRZY SZKOLE PODSTAWOWEJ W ZARZECZU
ZADANIE : INSTALACJE ELEKTRYCZNE
INWESTOR: URZĄD GMINY ŁODYGOWICE
TEMAT: PLAN INSTALACJI GNIAZD WTYKOWYCH SALI GIMNAST. PODDASZE

FIRMA USŁUG projektowania i nadzoru robot elektrycznych inż. ANTONI GOLEK 34-300 Żywiec Ul. Komorowskich 127

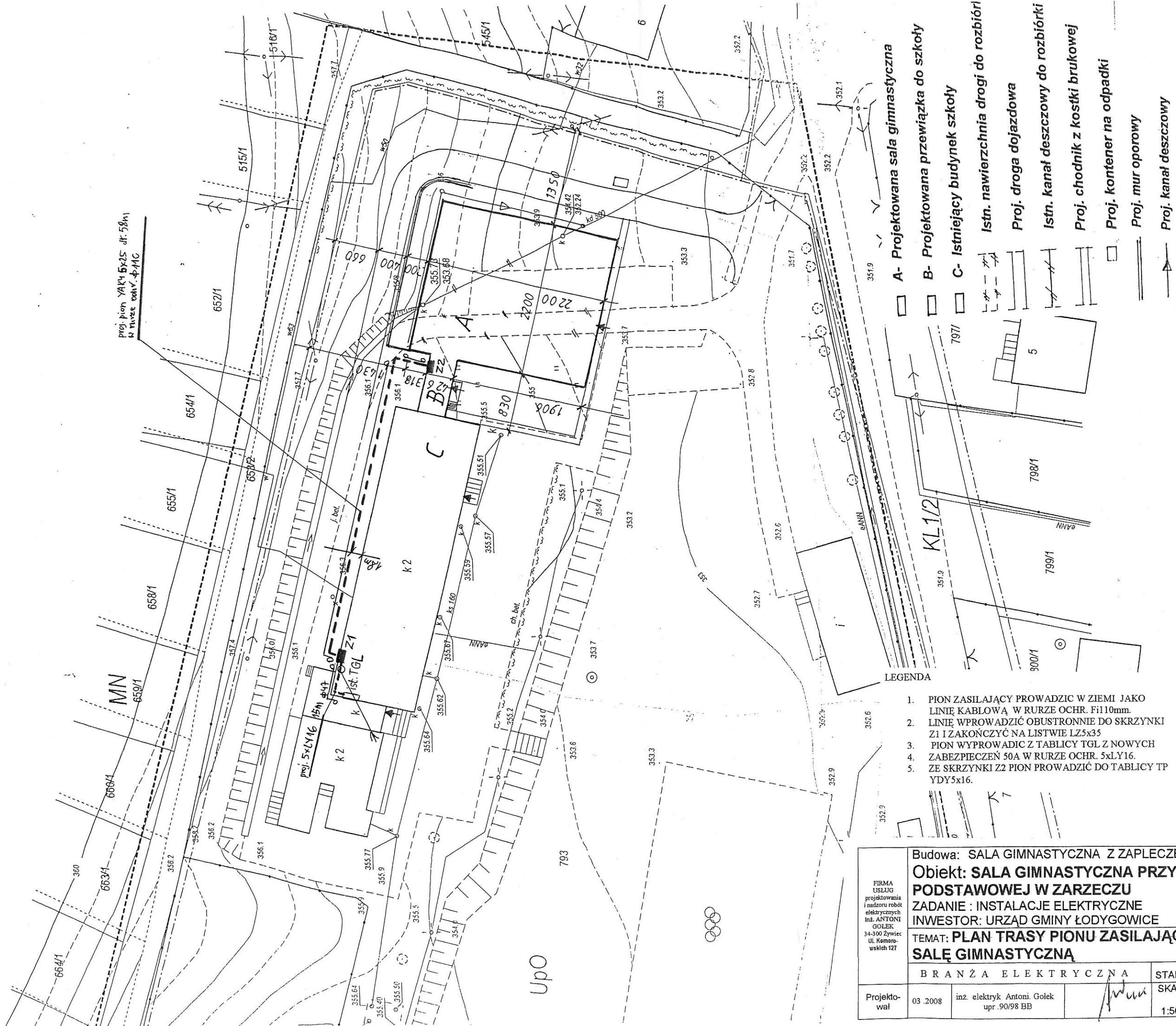
BRANŻA ELEKTRYCZNA		STADIUM: P T
Projektował	03.2008 inż. elektryk Antoni. Golek upr. 90/98 BB	SKALA NR RYS. 1:100 9



SIEĆ 230/400V
 SZYBKE WYŁĄCZENIE-
 WYŁĄCZNIK OCHRONNY

FIRMA USŁUG projektowania i nadzoru robót elektrycznych inż. ANTONI GOLEK 34-300 Żyrardów Ul. Komor- wskich 127	Budowa: SALA GIMNASTYCZNA Z ZAPLECZEM Obiekt: SALA GIMNASTYCZNA PRZY SZKOLE PODSTAWOWEJ W ZARZECZU ZADANIE : INSTALACJE ELEKTRYCZNE INWESTOR: URZĄD GMINY ŁODYGOWICE TEMAT: PLAN INSTALACJI SIŁOWYCH I ZASILAJĄCYCH PARTER, PIĘTRO, PODDASZE		
	BRANŻA ELEKTRYCZNA		STADIUM: PT
Projektował	03.2008	inż. elektryk Antoni Golek upr. 90/98 BB	SKALA 1:100 NR RYS. 10

POWIAT: ŻYWIEC
 GMINA: ŁODYGOWICE
 OBRĘB: ZARZECZE



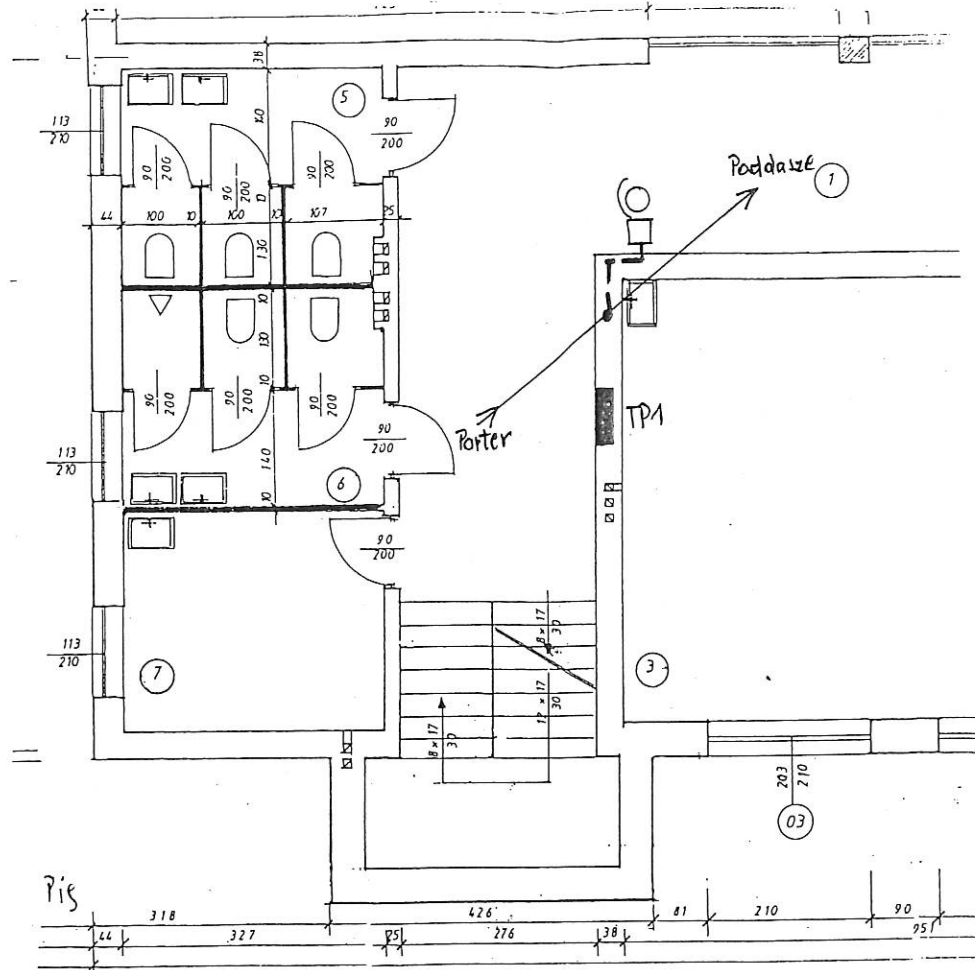
- LEGENDA
1. PION ZASILAJĄCY PROWADZIC W ZIEMI JAKO LINIĘ KABLOWĄ W RURZE OCHR. F110mm.
 2. LINIĘ WPROWADZIĆ OBUSTRONNIE DO SKRZYŃKI Z1 I ZAKOŃCZYĆ NA LISTWIE LZ5x35
 3. PION WYPROWADZIC Z TABLICY TGL Z NOWYCH ZABEZPIECZEŃ 50A W RURZE OCHR. 5xLY16.
 4. ZE SKRZYŃKI Z2 PION PROWADZIĆ DO TABLICY TP YDY5x16.
 - 5.

FIRMA USŁUG projektowania i nadzoru robót elektrycznych inż. ANTONI GOLEK 34-300 Żywiec Ul. Komorowskich 127		Budowa: SALA GIMNASTYCZNA Z ZAPLECZEM Obiekt: SALA GIMNASTYCZNA PRZY SZKOLE PODSTAWOWEJ W ZARZECZU ZADANIE: INSTALACJE ELEKTRYCZNE INWESTOR: URZĄD GMINY ŁODYGOWICE TEMAT: PLAN TRASY PIONU ZASILAJĄCEGO SALĘ GIMNASTYCZNĄ	
BRANŻA ELEKTRYCZNA		STADIUM: PT	
Projektował	03.2008	inż. elektryk Antoni. Golek upr. 90/98 BB	SKALA 1:500
		NR RYS. 11	

W zakresie opracowania występują następujące jednostki strukturalne:
 MN - farany zabudowy mieszkaniowej o niskiej intensywności

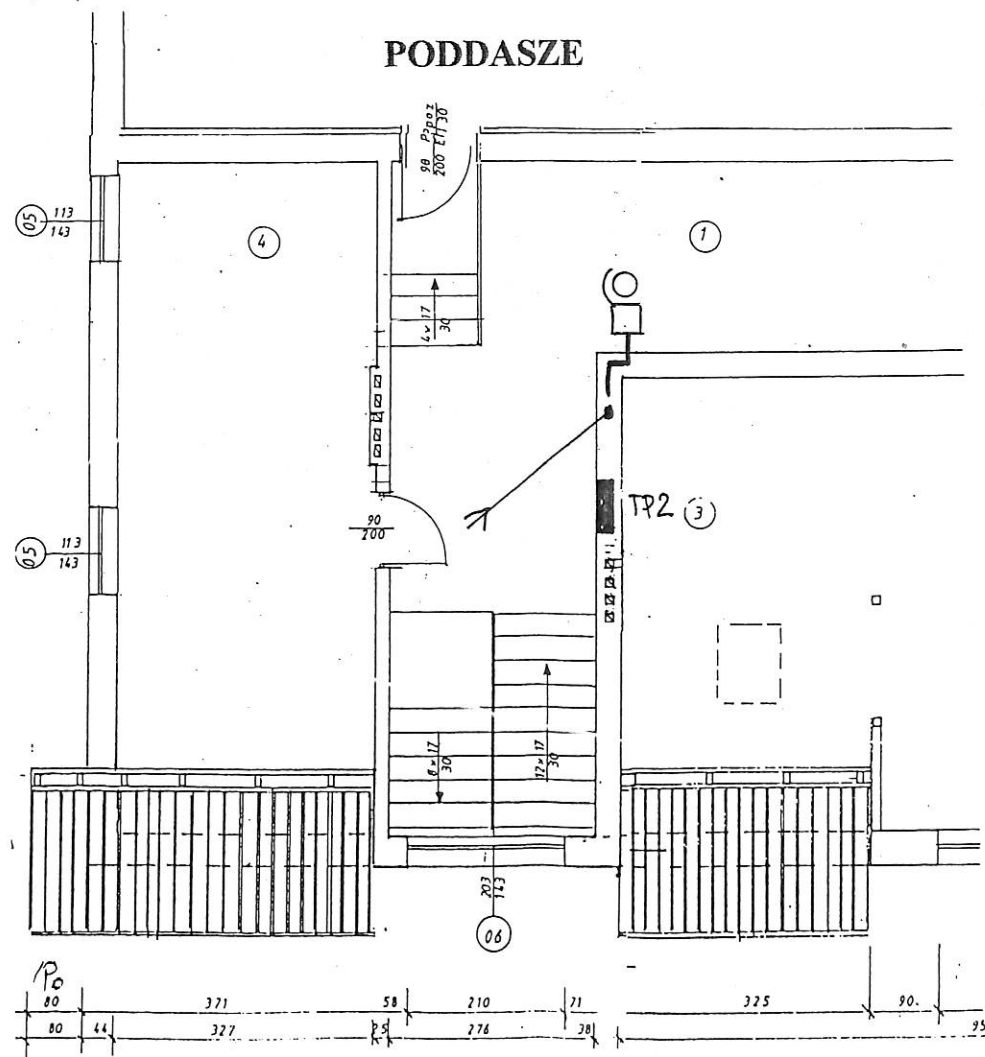
STAROSTA ŻYWIECKI
 Powiatowy Ośrodek Dokumentacji
 Geodezyjnej i Kartograficznej w Żywcu
 W obszarze oznaczonym linią - - - - - czarna
 dokonano aktualizacji treści mapy zasadniczej

PIĘTRO

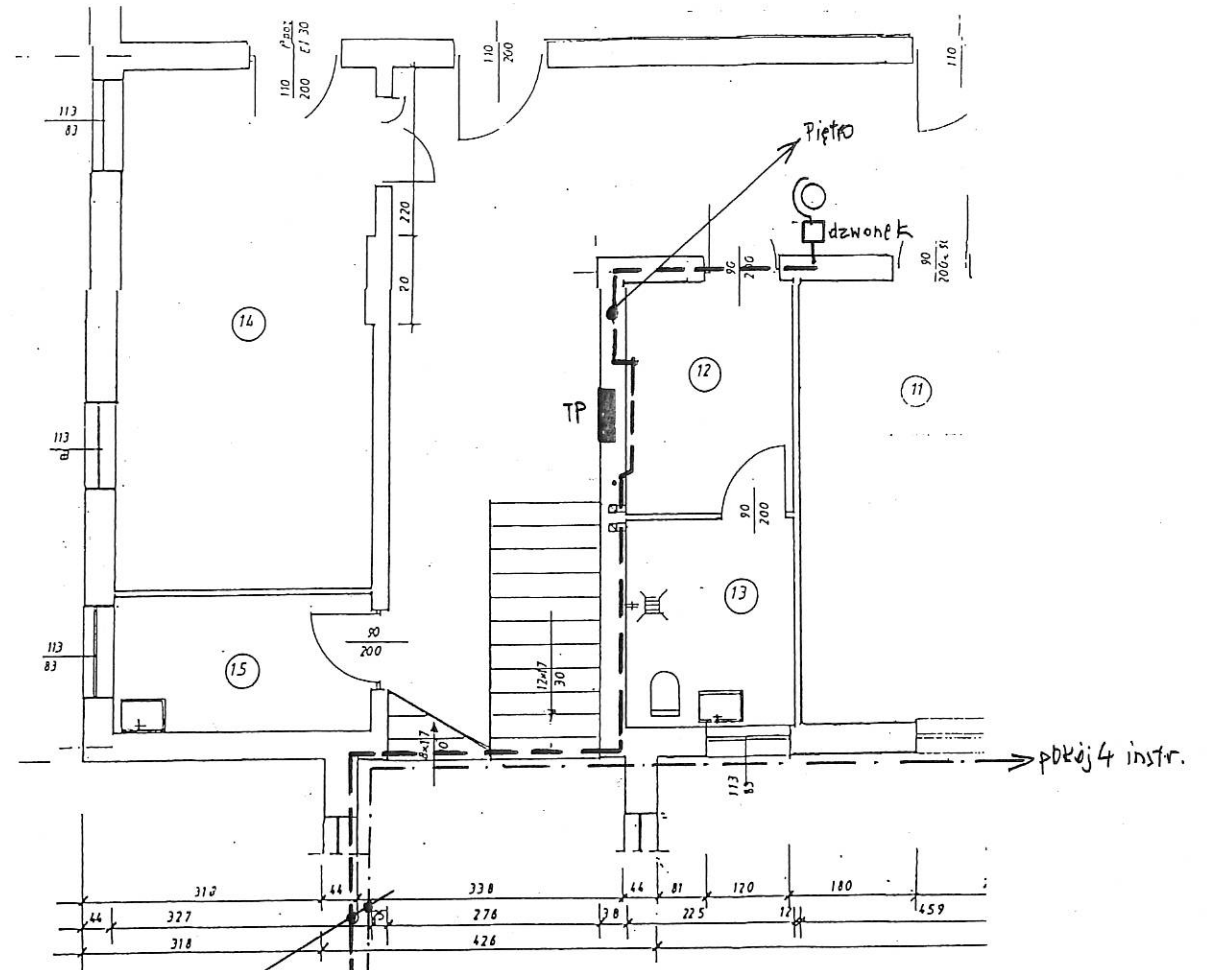


Fig

PODDASZE



PARTER



YTKSY5x2x0,5
YDY3x1,5

DO INSTAL. ISTN.
DZWONEK TT

LEGENDA

1. WYKONAĆ INSTALACJĘ PODTYNKOWĄ PRZEWODEM KABEL KOWYM PŁASKIM.
2. INSTALACJĘ GNIAZD WTYKOWYCH WYKONAĆ PRZEWODEM YDYp 3x2,5mm² /tor główny 2,5 zaś zejście do gniazda 1,5mm²/
3. OBWODY OŚWIETLENIA WYKONAĆ PRZEWODEM YDYp 3x1,5mm² P/T /4x1,5 5x1,5/
4. W POMIĘSZCZENIACH SANITARNYCH INSTALACJĘ WYKONAĆ Z ZASTOSOWANIEM OSPRZĘTU SZCZELNEGO.
5. OPRAWY OŚWIETLENIOWE MONTOWAĆ DO SUFITU
6. DLA OPRAW OŚWIETLENIOWYCH AWARYJNYCH POPROWADZIĆ DODATKOWY PRZEWÓD FAZOWY.
7. TABLICE BEZPIECZNIKOWE MONTOWAĆ NA WYSOKOŚCI 1,5m NAD POSADZKĄ.
8. INSTALACJĘ TETTECHNICZNA PROWADZIĆ PRZEWODEM ytksy5X2X0,5
9. INSTALACJĘ DZWONKOWĄ WYKONAĆ PRZEWODEM YDYp 2x1,5

FIRMA USŁUG projektowania i nadzoru robót elektrycznych Inż. ANTONI GOLEK 34-500 Żywiec Ul. Komoro- wskich 127	Budowa: SALA GIMNASTYCZNA Z ZAPLECZEM		STADIUM: P T	
	Obiekt: SALA GIMNASTYCZNA PRZY SZKOLE PODSTAWOWEJ W ZARZECZU		SKALA	
	ZADANIE : INSTALACJE ELEKTRYCZNE INWESTOR: URZĄD GMINY ŁÓDYGOWICE		NR RYS.	
TEMAT: PLAN PROJ. INSTALACJI DZWONKOWEJ I TT PARTER, PIĘTRO, PODDASZE				
BRANŻA ELEKTRYCZNA				
Projektował	03.2008	inż. elektryk Antoni Golek upr. 90/98 BB	<i>[Signature]</i>	12
		1:500		