

nr	rodzaj pomieszczeń	Nateż. wymag. Lx	oprawy	szt. opraw
<b>PARTER</b>				
1	KOMUNIKACJA	100		8
2	SALA GIMNASTYCZNA	500		15
				5
3	Hall wejściowy	100		1
4	Pokój instrukt.	300		2
				1
5	Łazienka instrukt.	100		1
6	Przebiernia dz.	100		3
7	Natryski dz.	100		2
				3
8	WC dz.	100		2
9	Natryski chl.	100		3
10	WC chl.			1
				3
11	Przebiernia chl.	100		4
12	Przebieier. Niepełnospr.	100		1
13	WC niepełnospr.	100		1
				1
14	Magazyn sprzętu	200		4
15	Pom. Techn.	200		1
16	Wc dz.	100		2
/1				
7				
18	Wc chl.	100		2
/1				
9				
	Oświetlenie zewnętrzne			1
				4

**LEGENDA**

1. WYKONAĆ INSTALACJĘ PODTYNKOWĄ PRZEWODEM KABEL KOWYM PŁASKIM.
2. INSTALACJE GNIAZD WTYKOWYCH WYKONAĆ PRZEWODEM YDyp 3x2,5mm<sup>2</sup> /tor główny 2,5 zaś zejście do gniazda 1,5mm<sup>2</sup>/
3. OBWODY OŚWIETLENIA WYKONAĆ PRZEWODEM YDyp 3x1,5mm<sup>2</sup> P/T /4x1,5 5x1,5/
4. W POMIESZCZENIACH SANITARNYCH INSTALACJĘ WYKONAĆ Z ZASTOSOWANIEM OSPRZĘTU SZCZELNEGO.
5. OPRAWY OŚWIETLENIOWE MONTOWAĆ DO SUFITU
6. DLA OPRAW OŚWIETLENIA AWARYJNEGO POPROWADZIĆ DODATKOWY PRZEWÓD FAZOWY.
7. TABLICE BEZPIECZNIKOWE MONTOWAĆ NA WYSOKOŚCI 1,5m NAD POSADZKĄ.
8. INSTALACJĘ GŁOŚNIKOWĄ PROWADZIĆ WZDŁUŻ INSTALACJI OBWODÓW OŚWIETLENIOWYCH YDyp2x2,5
9. INSTALACJĘ DZWONKOWĄ WYKONAĆ PRZEWODEM YDyp 2x1,5
10. Z ISTNIEJĄCEJ CZĘŚCI DOPROWADZIĆ INSTALACJĘ DZWONKOWĄ I TT.

SIEĆ 230/400V  
SZYBKE WYŁĄCZENIE-  
WYŁĄCZNIK OCHRONNY

Proj. Oprawa 100 szt.4  
Sterowanie z tablicy TG zegarem  
astronomicznym

**FIRMA USŁUG**  
projektowania  
i nadzoru robót  
elektrycznych  
inż. ANTONI  
GOLEK  
34-300 Żywiec  
Ul. Komoro-  
wskich 127

Budowa: SALA GIMNASTYCZNA Z ZAPLECZEM  
**Obiekt: SALA GIMNASTYCZNA PRZY SZKOLE  
 PODSTAWOWEJ W ZARZECZU**  
 ZADANIE : INSTALACJE ELEKTRYCZNE  
 INWESTOR: URZĄD GMINY ŁODYGOWICE  
**TEMAT: PLAN INSTALACJI OŚWIETLENIA SALA  
 GIMNASTYCZNA PARTER**

BRANŻA ELEKTRYCZNA STADIUM: **PT**  
 SKALA: NR RYS.  
 1:100 **4**

Projekto- 03.2008 inż. elektryk Antoni Golek  
 wał upr. 90/98 BB

- elementy żelbetowe
- wentylator mech. KS (12035 m3/h)
- wentylator mech. KD (8530 m3/h)
- ściany z cegły pełnej 1:10
- ściany z pustaków
- ścianki dz. z płyt gips. GKF na wysokości 2,00m
- ścianki działowe z cegły pełnej 1:10

WYKAZ POMIESZCZEŃ PRZYJEMIA

Nr pom.	Funkcja	Pow. m2	Posadzka
1	Komunikacja-Rekreacja	64.90	Płytki gres
2	Sala gimnastyczna	306.90	Wykładzina Sportowa
3	Przedsiónek	4.75	Płytki gres
4	Pokój Instruktor w/f	14.50	Wykładzina PCW
5	Łazienka Instruktor w/f	3.87	Płytki gres
6	Przebiernia dziewczyn	17.11	Płytki gres
7	Umywalnia dziewczyn	11.57	Płytki gres
8	Wc dziewczyn	1.40	Płytki gres
9	Umywalnia chłopców	9.90	Płytki gres
10	Wc chłopców	4.56	Płytki gres
11	Przebiernia chłopców	15.45	Płytki gres
12	Przebiernia Osób niepełno-Sprawnych	9.08	Płytki gres
13	Wc osób niepełnosprawnych	6.20	Płytki gres
14	Magazyn sprzętu sportowego	20.50	Wykładzina PCW
15	Pokój sprzątaczk	6.21	Płytki gres
16-17	Wc dziewczyn	2.70	Płytki gres
17-18	Wc chłopców	3.55	Płytki gres
Razem m2		502.93	

LEGENDA

- WYKONAĆ INSTALACJĘ PODTYNKOWĄ PRZEWODEM KABEL KOWYM PŁASKIM.
- INSTALACJE GNIAZD WTYKOWYCH WYKONAĆ PRZEWODEM YDyp 3x2,5mm<sup>2</sup> /tor główny 2,5 zaś zejście do gniazda 1,5mm<sup>2</sup>/
- OBWODY OŚWIETLENIA WYKONAĆ PRZEWODEM YDyp 3x1,5mm<sup>2</sup> P/T /4x1,5 5x1,5/
- W POMIESZCZENIACH SANITARNYCH INSTALACJĘ WYKONAĆ Z ZASTOSOWANIEM OSPRZĘTU SZCZELNEGO.
- OPRAWY OŚWIETLENIOWE MONTOWAĆ DO SUFITU
- DLA OPRAW OŚWIETLENIA AWARYJNEGO POPROWADZIĆ DODATKOWY PRZEWÓD FAZOWY.
- TABLICE BEZPIECZNIKOWE MONTOWAĆ NA WYSOKOŚCI 1,5m NAD POSADZKĄ.
- INSTALACJĘ GŁOŚNIKOWĄ PROWADZIĆ WZDŁUŻ INSTALACJI OBWODÓW OŚWIETLENIOWYCH YDyp2X2,5
- INSTALACJĘ DZWONKOWĄ WYKONAĆ PRZEWODEM YDyp 2x1,5
- Z ISTNIEJĄCEJ CZĘŚCI DOPROWADZIĆ INSTALACJĘ DZWONKOWĄ I TT.

SIĘĆ 230/400V  
SZYBKIŁE WYŁĄCZENIE-  
WYŁĄCZNIK OCHRONNY

Budowa: SALA GIMNASTYCZNA Z ZAPLECZEM  
 Obiekt: SALA GIMNASTYCZNA PRZY SZKOLE  
 PODSTAWOWEJ W ZARZECZU  
 ZADANIE : INSTALACJE ELEKTRYCZNE  
 INWESTOR: URZĄD GMINY ŁODYGOWICE  
 TEMAT: PLAN INSTALACJI GNIAZD  
 WTYCZKOWYCH SALA GIMNAST. PARTER

BRANŻA ELEKTRYCZNA STADIUM: P T  
 SKALA NR RYS.  
 1:100 5

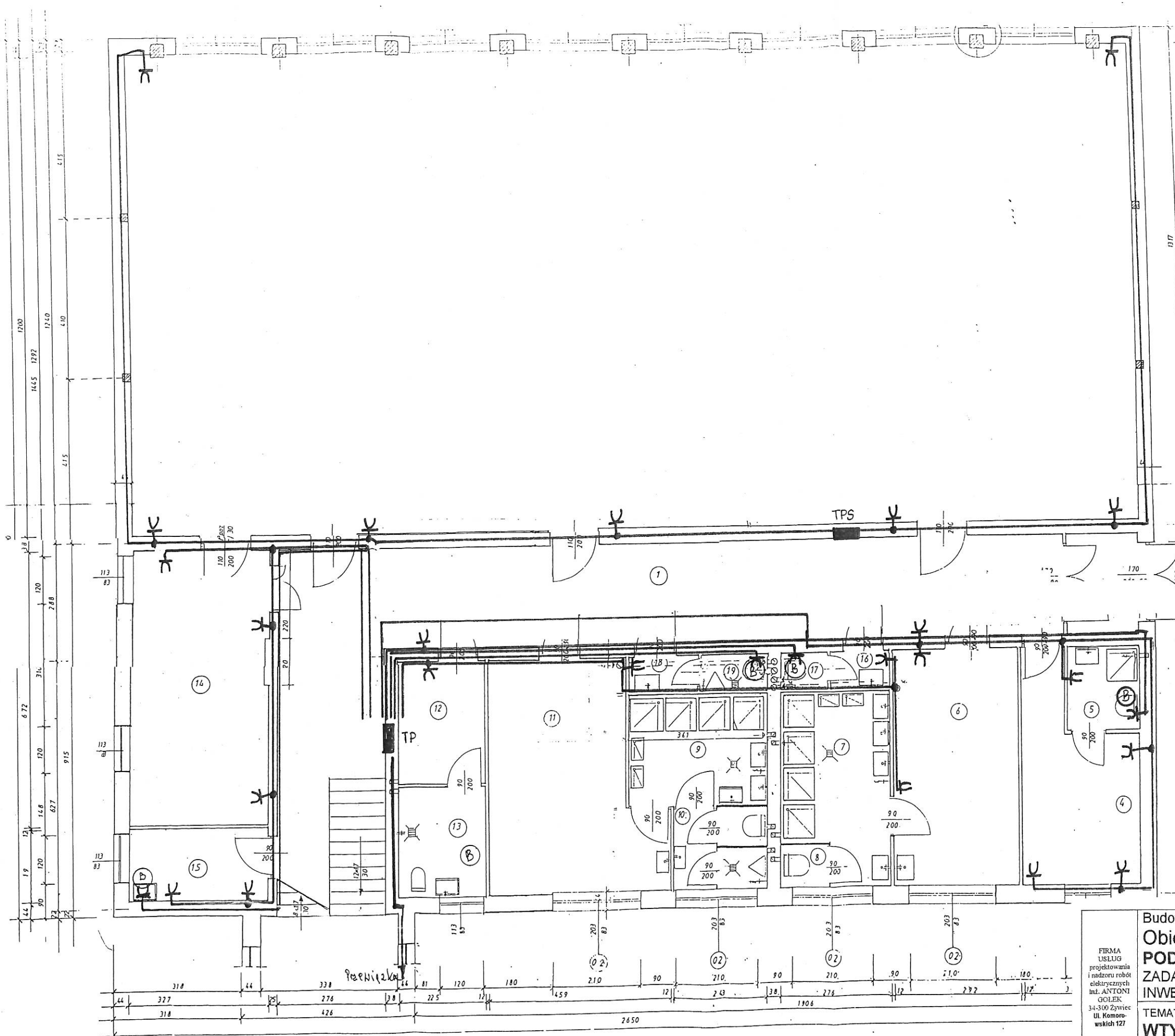
FIRMA  
 USŁUG  
 projektowania  
 i nadzoru robót  
 elektrycznych  
 inż. ANTONI  
 GOLEK  
 34-300 Żywiec  
 Ul. Komoro-  
 wskich 127

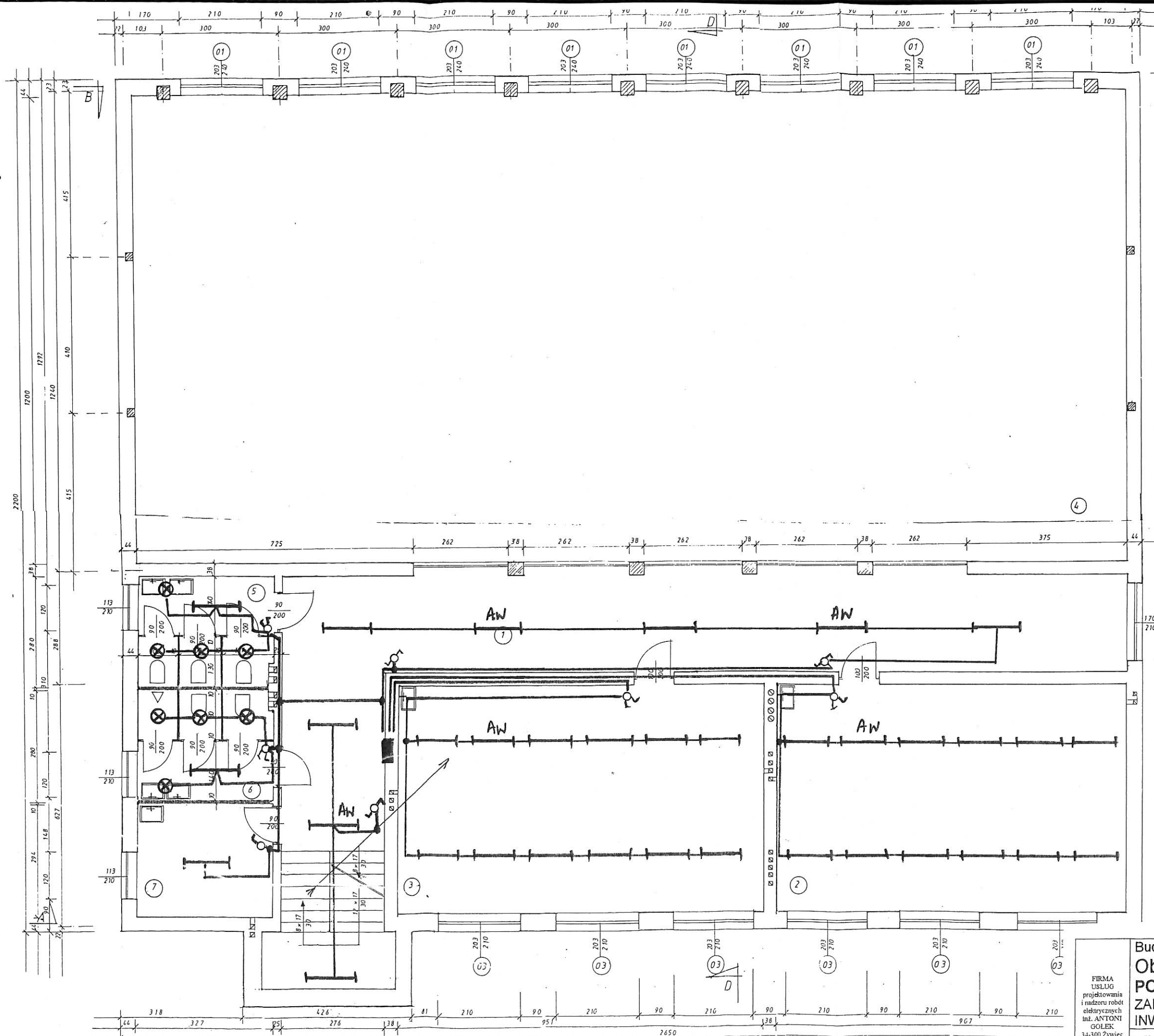
Projekto-  
 wał

03.2008

inż. elektryk Antoni. Golek  
 upr. 90/98 BB

1:100





- elementy żelbetowe
- wentylator mech. RS (12085 m3/h)
- ściany z cegły pełnej kl.10
- ściany z pustaków
- ścianki dz. z płyt gips. GKFI

**WYKAZ POMIESZCZEŃ PIĘTRA SEGMENTU „A” DOBUDOWY SALI**

Nr pom.	Funkcja	Pow. m2	Posadzka
1	Komunikacja -rekreacja	69,48	Płytki gres
2	Izba lekcyjna	53,15	Wykładzina PCH'
3	Izba lekcyjna	55,72	Wykładzina PCH'
4	Próżnia sali	-	-
5	Sanitariaty dziewczyn	10,46	Płytki gres
6	Sanitariaty chłopców	10,46	Płytki gres
7	Pomieszczenie sprzętaczki	6,57	Płytki gres
<b>Razem m2</b>		<b>205,84</b>	

PIĘTRO SALA GIMNASTYCZNA			
1	KORYTARZ	100	5
2	Kl. schodowa	100	3
2	SALA LEKC.1	400	12
3	Sala lekc.2	400	12
4	Sanitariaty dz.	100	1
			4
5	Sanitariaty chł.	100	1
			4
POM. Pom.		200	1

- LEGENDA**
- WYKONAĆ INSTALACJĘ PODTYNKOWĄ PRZEWODEM KABEL KOWYM PŁASKIM.
  - INSTALACJE GNIAZD WTYKOWYCH WYKONAĆ PRZEWODEM YDyp 3x2,5mm2 /tor główny 2,5 zaś zejście do gniazda 1,5mm2/
  - OBWODY OŚWIETLENIA WYKONAĆ PRZEWODEM YDyp 3x1,5mm2 P/T /4x1,5 5x1,5/
  - W POMIĘSZCZENIACH SANITARNYCH INSTALACJĘ WYKONAĆ Z ZASTOSOWANIEM OSPRZĘTU SZCZELNEGO.
  - OPRAWY OŚWIETLENIOWE MONTOWAĆ DO SUFITU
  - DLA OPRAW OŚWIETLENIA AWARYJNEGO POPROWADZIĆ DODATKOWY PRZEWÓD FAZOWY.
  - TABLICE BEZPIECZNIKOWE MONTOWAĆ NA WYSOKOŚCI 1,5m NAD POSADZKĄ.
  - INSTALACJĘ GŁOŚNIKOWĄ PROWADZIĆ WZDŁUŻ INSTALACJI OBWODÓW OŚWIETLENIOWYCH YDyp2x2,5
  - INSTALACJĘ DZWONKOWĄ WYKONAĆ PRZEWODEM YDyp 2x1,5.

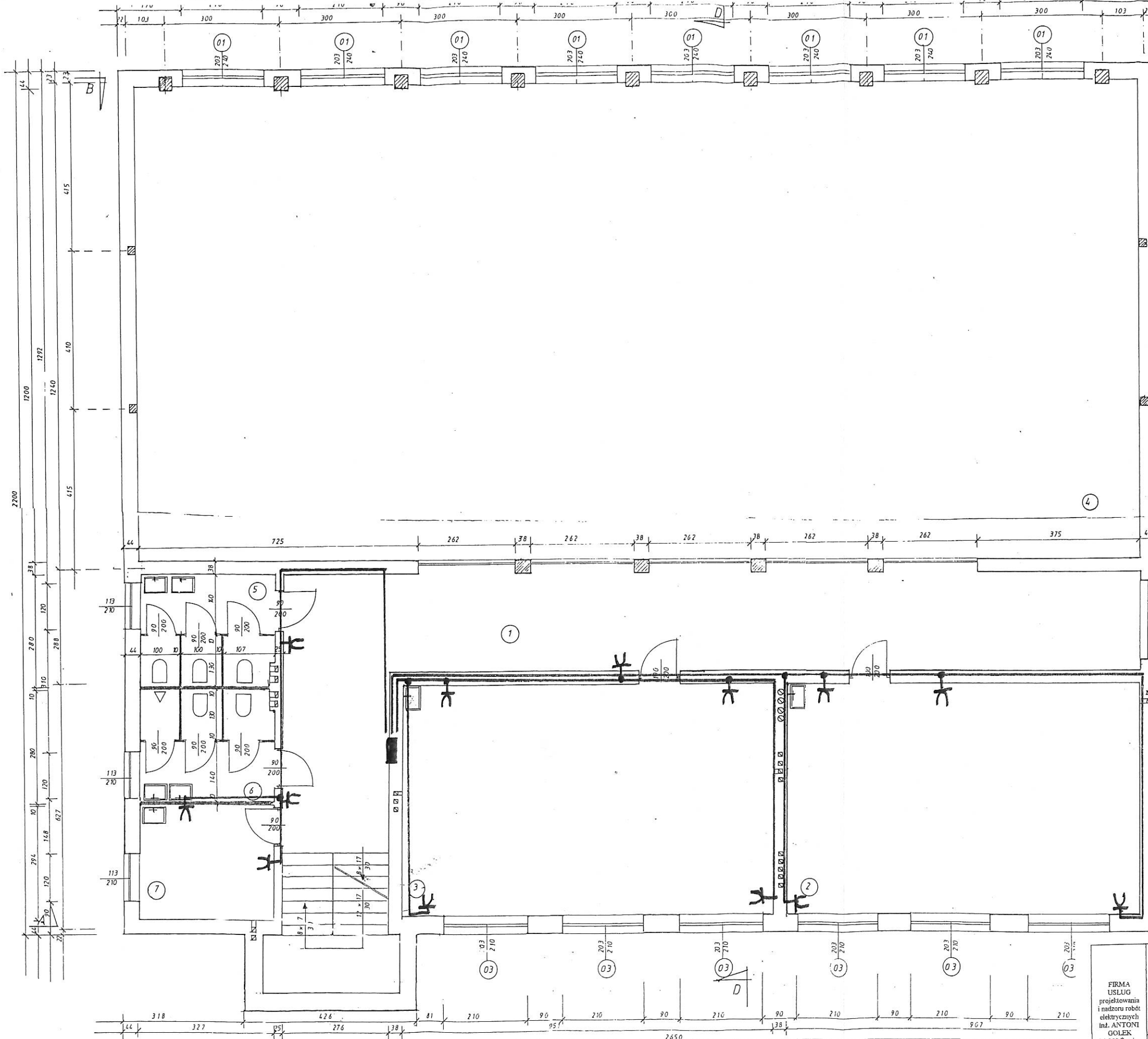
SIEĆ 230/400V  
SZYBKE WYŁĄCZENIE-  
WYŁĄCZNIK OCHRONNY

**Budowa: SALA GIMNASTYCZNA Z ZAPLECZEM**  
**Obiekt: SALA GIMNASTYCZNA PRZY SZKOLE**  
**PODSTAWOWEJ W ZARZECZU**  
**ZADANIE : INSTALACJE ELEKTRYCZNE**  
**INWESTOR: URZĄD GMINY ŁODYGOWICE**  
**TEMAT: PLAN INSTALACJI OŚWIETLENIA SALA**  
**GIMNASTYCZNA PIĘTRO**

FIRMA USŁUG projektowania i nadzoru robót elektrycznych inż. ANTONI GOLEK 34-300 Żywiec Ul. Komorowskich 127

BRANŻA ELEKTRYCZNA STADIUM: **P T**

Projektował	03.2008	inż. elektryk Antoni Golek upr. 90/98 BB	SKALA	NR RYS.
			1:100	<b>6</b>



- elementy żelbetowe
- wentylator mech. RS (12085 m3/h)
- ściany z cegły pełnej kl.10
- ściany z pustaków
- ścianki dz. z płyt gips. GKFI

**WYKAZ POMIESZCZEŃ PIĘTRA SEGMENTU „A” DOBUDOWY SALI**

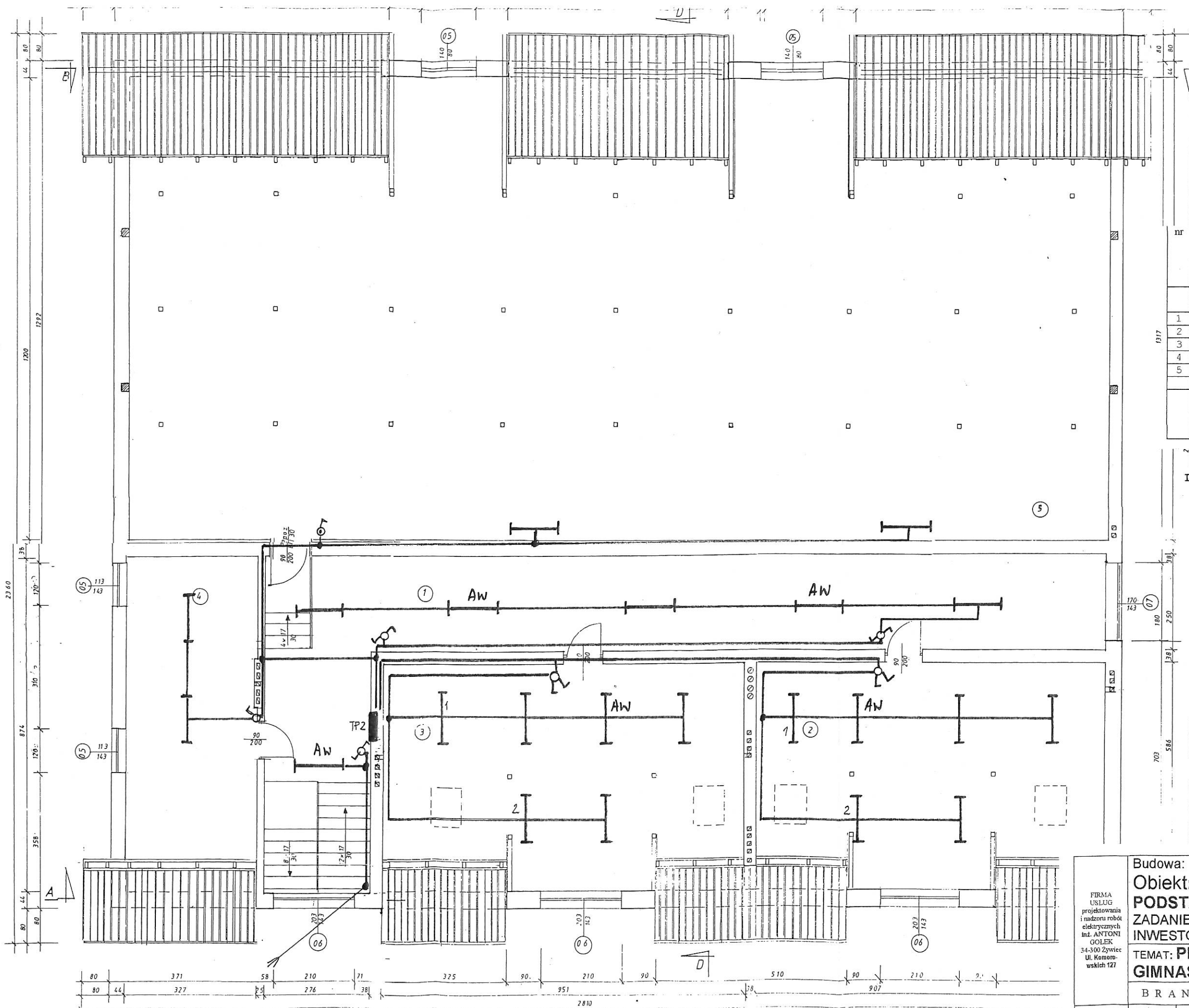
Nr pom.	Funkcja	Pow. m2	Posadzka
1	Komunikacja - rekreacja	69,48	Płytki gres
2	Izba lekcyjna	53,15	Wykładzina PCH'
3	Izba lekcyjna	55,72	Wykładzina PCH'
4	Prótnia sali	-	-
5	Sanitariaty dziewczyn	10,46	Płytki gres
6	Sanitariaty chłopców	10,46	Płytki gres
7	Pomieszczenie sprzętaczki	6,57	Płytki gres
<b>Razem m2</b>		<b>205,84</b>	

**LEGENDA**

1. WYKONAĆ INSTALACJĘ PODTYNKOWĄ PRZEWODEM KABEL KOWYM PŁASKIM.
2. INSTALACJĘ GNIAZD WTYKOWYCH WYKONAĆ PRZEWODEM YDyp 3x2,5mm2 /tor główny 2,5 zaś zejście do gniazda 1,5mm2/
3. OBWODY OŚWIETLENIA WYKONAĆ PRZEWODEM YDyp 3x1,5mm2 P/T /4x1,5 5x1,5/
4. W POMIESZCZENIACH SANITARNYCH INSTALACJĘ WYKONAĆ Z ZASTOSOWANIEM OSPRZĘTU SZCZELNEGO.
5. OPRAWY OŚWIETLENIOWE MONTOWAĆ DO SUFITU
6. DLA OPRAW OŚWIETLENIA AWARYJNEGO POPROWADZIĆ DODATKOWY PRZEWÓD FAZOWY.
7. TABLICE BEZPIECZNIKOWE MONTOWAĆ NA WYSOKOŚCI 1,5m NAD POSADZKĄ.
8. INSTALACJĘ TECHNICZNA PROWADZIĆ PRZEWODEM ytksy5X2X0,5
9. INSTALACJĘ DZWONKOWĄ WYKONAĆ PRZEWODEM YDyp 2x1,5

SIEĆ 230/400V  
SZYBKIŁE WYŁĄCZENIE-  
WYŁĄCZNIK OCHRONNY

FIRMA USŁUG projektowania i nadzoru robót elektrycznych inż. ANTONI GOLEK 34-300 Żywiec Ul. Komorowskich 127	Budowa: SALA GIMNASTYCZNA Z ZAPLECZEM	
	Objekt: SALA GIMNASTYCZNA PRZY SZKOLE PODSTAWOWEJ W ZARZĘCZU	
	ZADANIE : INSTALACJE ELEKTRYCZNE	
INWESTOR: URZĄD GMINY ŁODYGOWICE		STADIUM: <b>P T</b>
TEMAT: PLAN INSTALACJI GNIAZD WTYKOWYCH SALA GIMNAST. PIĘTRO		NR RYS. <b>7</b>
BRANŻA ELEKTRYCZNA		SKALA 1:100
Projektował	03.2008 inż. elektryk Antoni Golek upr. 90/98 BB	



**WYKAZ POMIESZCZEŃ PODDASZA SEGMENTU „A” DOBUDOWY SALI**

Nr pom.	Funkcja	Pow.ca/uł. m2	Posadzka
1	Komunikacja -rekreacja	69,48/69,48	Płytki gres
2	Pokój organizacji młodzieżowych	53,15/39,63	Wykładzina PCW
3	Pokój zajęć pozalekcyjnych	55/72/42/20	Wykładzina PCW
4	Strych nieużytkowy	28,58 / —	Gładź cem.
5	Strych nieużytkowy	306,90 / —	Gładź cem.
Razem m2		513,83/513,31	

nr	rodzaj pomieszczeń	Natęż. wymag Lx	oprawy	szt. opraw
<b>PODDASZE SALA GIMNASTYCZNA</b>				
1	Komunikacja	100		6
2	Pokój organiz.	400		6
3	Pokój zajęć	400		6
4	Strych			2
5	Strych			2
suma				21
Łącznie				145
				33

**LEGENDA**

- WYKONAĆ INSTALACJĘ PODTYNKOWĄ PRZEWODEM KABEL KOWYM PŁASKIM.
- INSTALACJĘ GNIAZD WTYKOWYCH WYKONAĆ PRZEWODEM YDyp 3x2,5mm<sup>2</sup> /tor główny 2,5 zaś zejście do gniazda 1,5mm<sup>2</sup>/
- OBWODY OŚWIETLENIA WYKONAĆ PRZEWODEM YDyp 3x1,5mm<sup>2</sup> P/T /4x1,5 5x1,5/
- W POMIESZCZENIACH SANITARNYCH INSTALACJĘ WYKONAĆ Z ZASTOSOWANIEM OSPRZĘTU SZCZELNEGO.
- OPRAWY OŚWIETLENIOWE MONTAŻ DO SUFITU DLA OPRAW OŚWIETLENIA AWARYJNEGO POPROWADZIĆ DODATKOWY PRZEWÓD FAZOWY.
- TABLICE BEZPIECZNIKOWE MONTAŻ NA WYSOKOŚCI 1,5m NAD POSADZKĄ.
- INSTALACJĘ GŁOŚNIKOWĄ PROWADZIĆ WZDŁUŻ INSTALACJI OBWODÓW OŚWIETLENIOWYCH YDyp2x2,5
- INSTALACJĘ DZWONKOWĄ WYKONAĆ PRZEWODEM YDyp 2x1,5

SIEĆ 230/400V  
SZYBKE WYŁĄCZENIE-  
WYŁĄCZNIK OCHRONNY

Budowa: SALA GIMNASTYCZNA Z ZAPLECZEM  
 Obiekt: SALA GIMNASTYCZNA PRZY SZKOLE PODSTAWOWEJ W ZARZECZU  
 ZADANIE : INSTALACJE ELEKTRYCZNE  
 INWESTOR: URZĄD GMINY ŁÓDYGOWICE  
 TEMAT: PLAN INSTALACJI OŚWIETLENIA SALA GIMNASTYCZNA PODDASZE

FIRMA USŁUG projektowania i nadzoru robót elektrycznych inż. ANTONI GOLEK 34-300 Żywiec Ul. Komorowskich 127

BRANŻA ELEKTRYCZNA		STADIUM: <b>P T</b>	
Projektował	03.2008 inż. elektryk Antoni Golek upr. 90/98 BB	SKALA	NR RYS. <b>8</b>
		1:100	