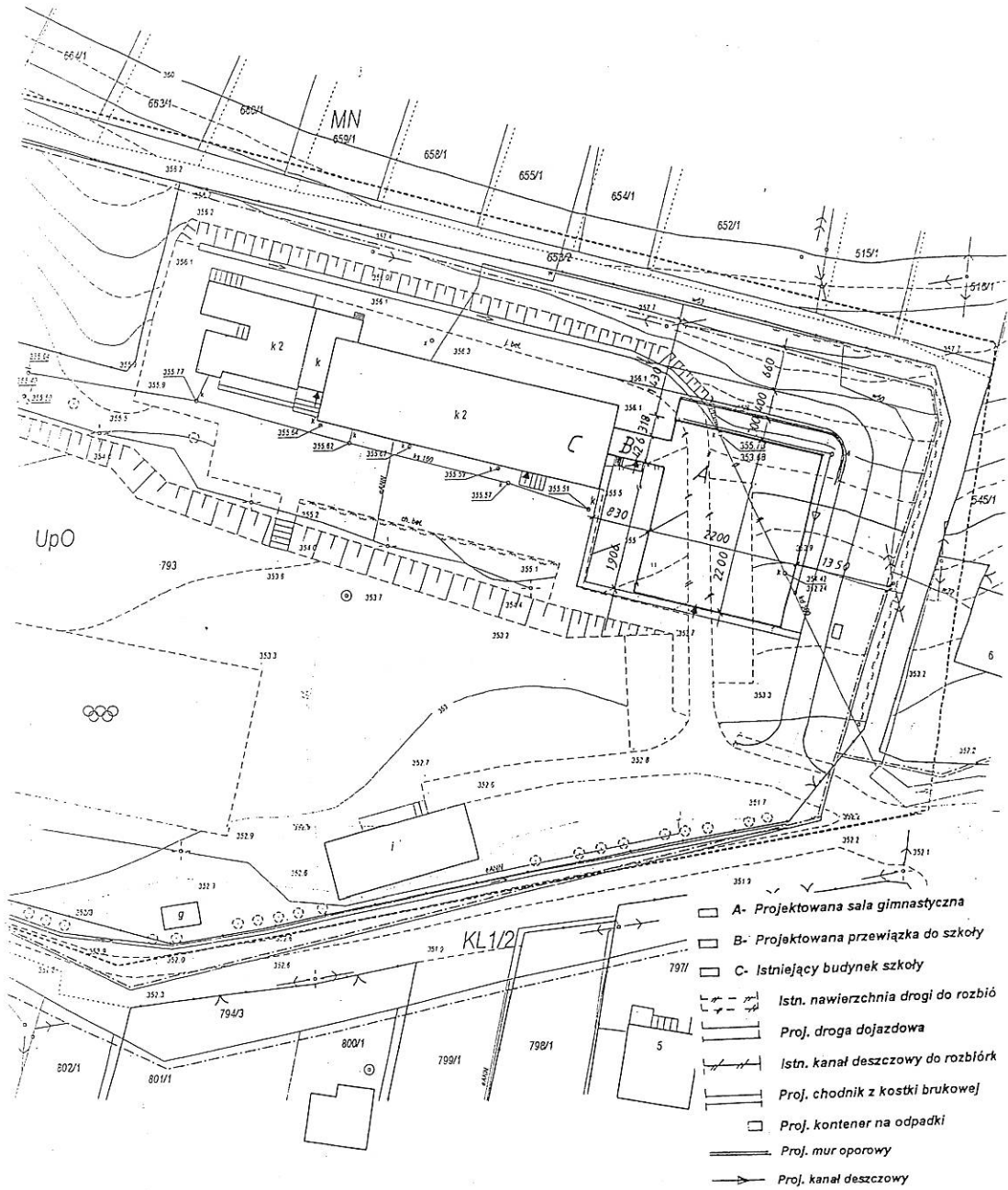


POWIAT: ŻYWIEC  
 GMINA: ŁODYGOWICE  
 OBRĘB: ZARZECZE



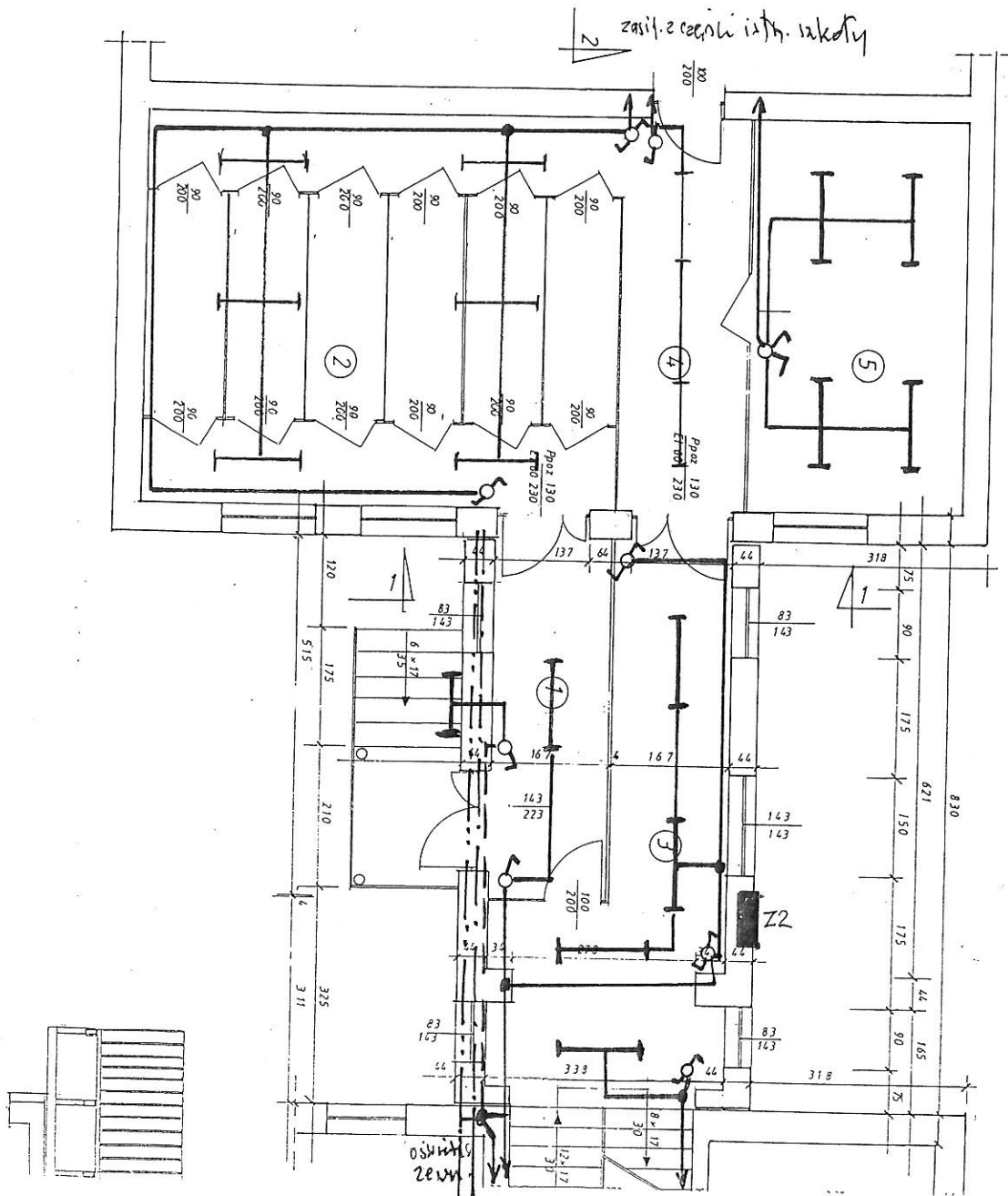
W zakresie opracowania występują następujące jednostki strukturalne:

LMN - tereny zabudowy mieszkaniowej o niskiej intensywności zabudowy - jednorodzinnej i zagrodowej;

USŁUGI BUDOWLANE inż. Grzegorz Ryczkiewicz

STAROSTA ŻYWIECKI  
 Powiatowy Ośrodek Dokumentacji  
 Geodezyjnej i Kartograficznej w Żywcu  
 W obszarze oznaczonym linią - - - - - czarna linia,  
 dokonano aktualizacji treści mapy zasadniczej  
 Dokumentacji i opomiaru uzupełniającego, otrzymane  
 do zasobu powiatowego w dniu ... 16.07.2008  
 i zaswiadczenie podpisane przez K. E. A. G. ...  
 NINIEJSZA MAPA MOŻE SŁUżyć DO

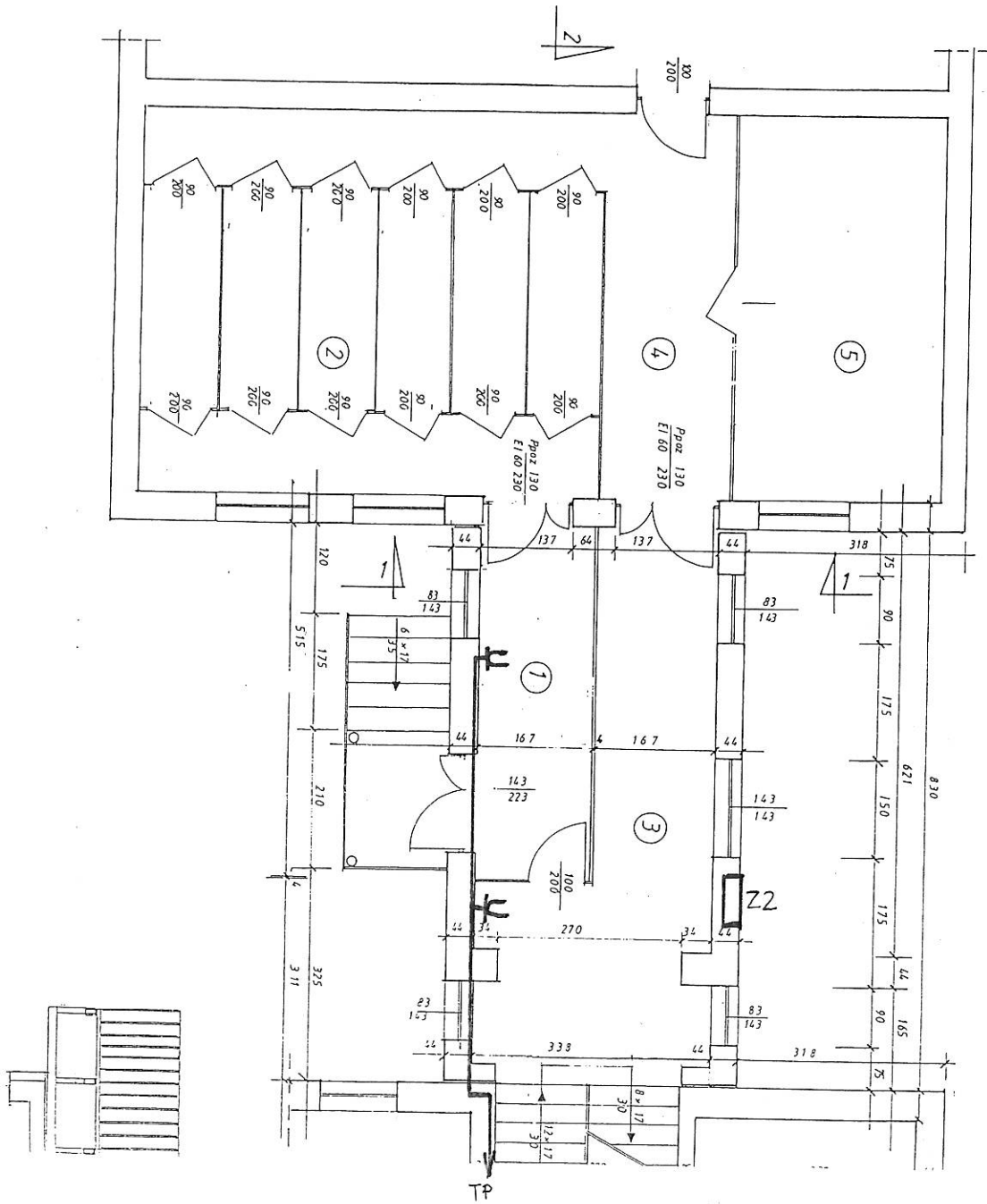
FIRMA USŁUG projektowania i nadzoru robót elektrycznych inż. ANTONI GOLEK 34-300 Żywiec Ul. Komoro- wskich 127	Budowa: SALA GIMNASTYCZNA Z ZAPLECZEM Obiekt: SALA GIMNASTYCZNA PRZY SZKOLE PODSTAWOWEJ W ZARZECZU ZADANIE : INSTALACJE ELEKTRYCZNE INWESTOR: URZĄD GMINY ŁODYGOWICE			
	TEMAT: PLAN SYTUACYJNY			
BRANŻA ELEKTRYCZNA			STADIUM: <b>P T</b>	
Projekto- wal	03.2008	inż. elektryk Antoni. Golek upr. 90/98 BB		SKALA 1:1000
				NR RYS. <b>1</b>



PARTER PRZEWIAZKA			
1	Hall korytarze	100	4
2	Szatnie	200	Istn. wykorzystać
3	Przedsiónek	100	1
4	Pomoc med.	300	4

SIEĆ 230/400V  
SZYBKE WYŁĄCZENIE-  
WYŁĄCZNIK OCHRONNY

FIRMA USŁUG projektowania i nadzoru robót elektrycznych inż. ANTONI GOŁEK 34-300 Żywiec Ul. Komorn- wskich 127	Budowa: SALA GIMNASTYCZNA Z ZAPLECZEM Obiekt: SALA GIMNASTYCZNA PRZY SZKOLE PODSTAWOWEJ W ZARZECZU ZADANIE : INSTALACJE ELEKTRYCZNE INWESTOR: URZĄD GMINY ŁODYGOWICE		
	TEMAT: : PLAN INSTALACJI OSWIETLENIA PRZEWIAZKA PRZEWIAZKA		
BRANŻA ELEKTRYCZNA		STADIUM: P T	
Projekto- wał	03.2008	inż. elektryk Antoni. Golek upr. 90/98 BB	SKALA 1:100 NR RYS. 2



SIEĆ 230/400V  
 SZYBKE WYŁĄCZENIE-  
 WYŁĄCZNIK OCHRONNY

FIRMA USŁUG projektowania i nadzoru robót elektrycznych inż. ANTONI GOLEK 34-300 Żywiec Ul. Komoro- wskich 127	Budowa: SALA GIMNASTYCZNA Z ZAPLECZEM Obiekt: SALA GIMNASTYCZNA PRZY SZKOLE PODSTAWOWEJ W ZARZECZU ZADANIE : INSTALACJE ELEKTRYCZNE INWESTOR: URZĄD GMINY ŁODYGOWICE			
	TEMAT: PLAN INSTALACJI GNIAZD WTYKOWYCH PRZEWIĄZKA			
	BRANŻA ELEKTRYCZNA			STADIUM: <b>PT</b> SKALA NR RYS. 1:100 <b>3</b>
Projekto- wał	03.2008	inż. elektryk Antoni. Golek upr.90/98 BB		