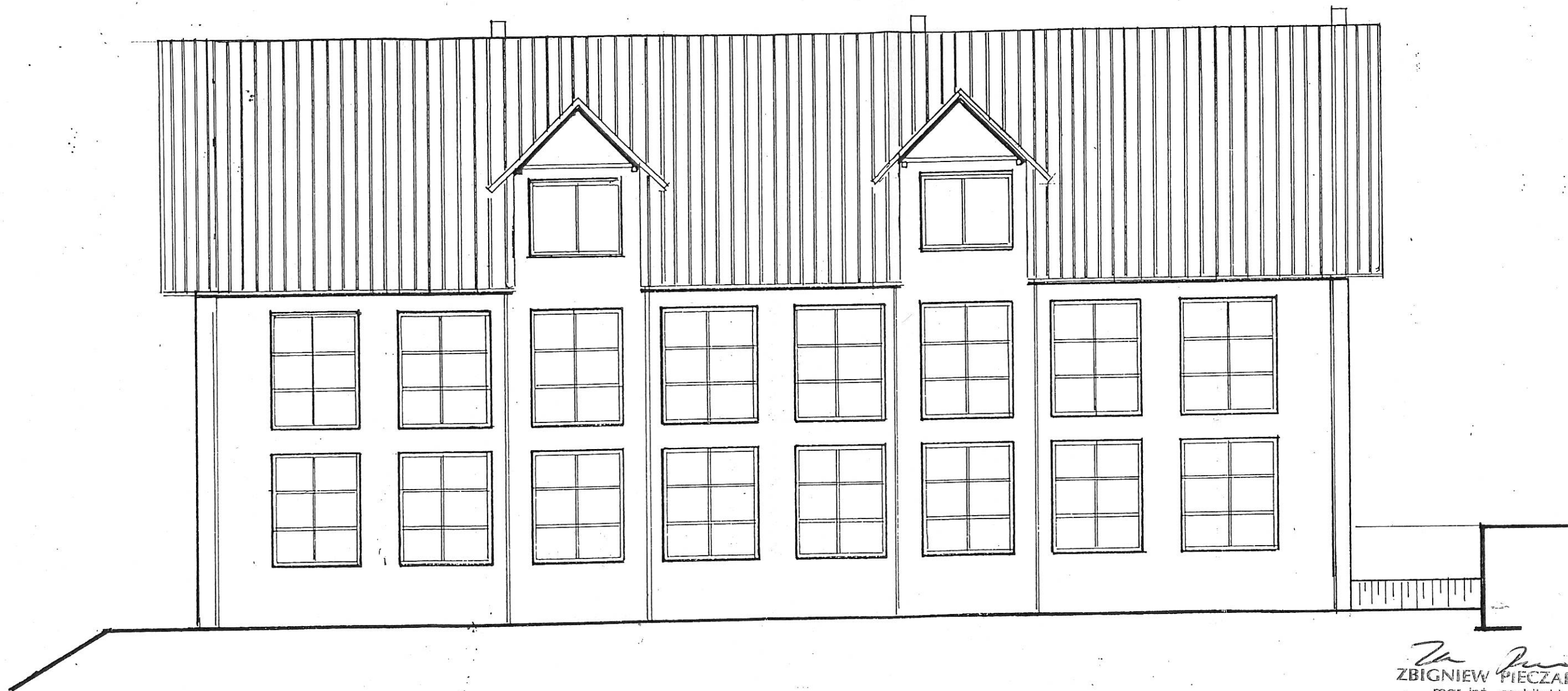


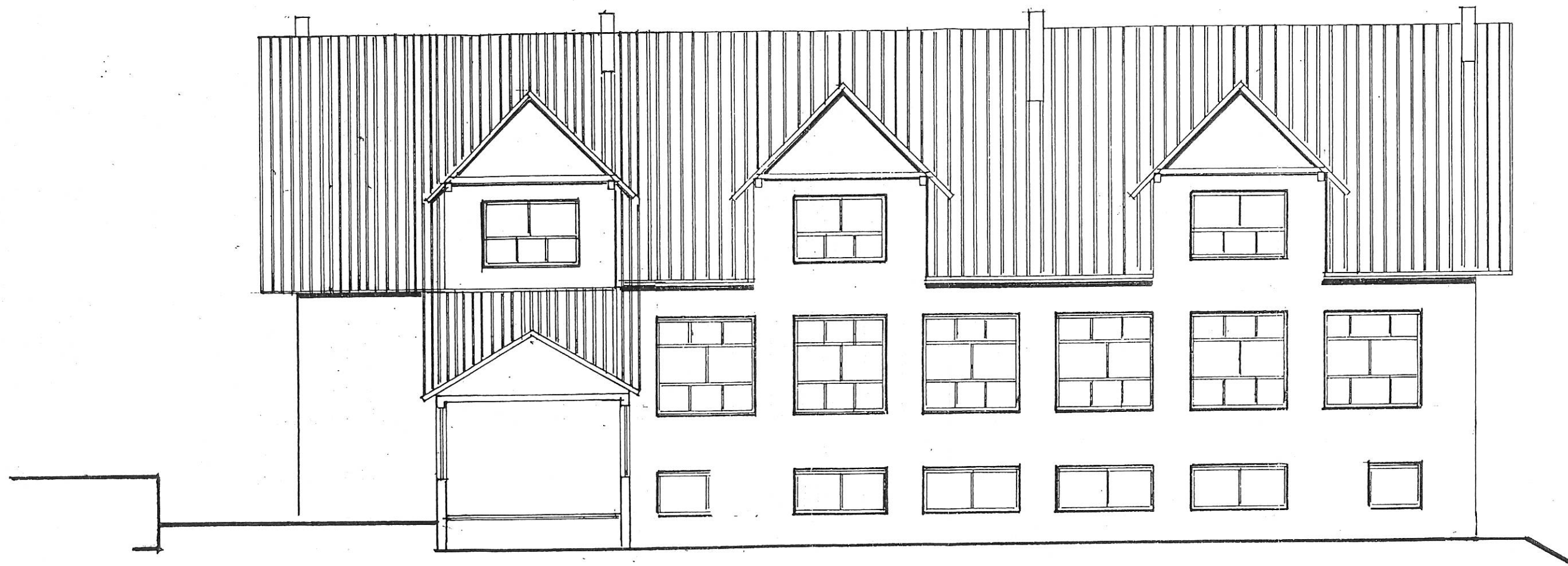
STAROSTWO POWIATOWE
w Żywcu
ul. Krasieńskiego 13
32-300 ŻYWIEC



Zbigniew Pieczarka
ZBIGNIEW PIECZARKA
mgr inż. architekt
43-300 Bielsko-Biala, ul. Żywiecka 31/2a
Tel. (0-33) 496-83-78
nr dop. 72/2001

USŁUGI BUDOWLANE inż. Grzegorz Ryczkiewicz Żywiec os. Parkowe 17/21—NIP 553-166-08-91		
INWESTOR	URZĄD GMINY ŁODYGOWICE	Projekt budowlany
OBIEKT	Dobudowa sali gimnastycznej przy Szkole Podstawowej w Zarzeczcu	Data opracowania: grudzień 2007.
Temat rysunku	Elewacja wschodnia	Skala ; 1:100
Projektant architektury	Mgr inż. Arch. Małgorzata Mazurek Nr upr. 62/98 BB	Podpis:
Projektant Konstrukcji	Mgr inż. Witold Ryczkiewicz Nr upr. 142/KW	Podpis:
Faza	Projekt podstawowy	Nr rys. 10

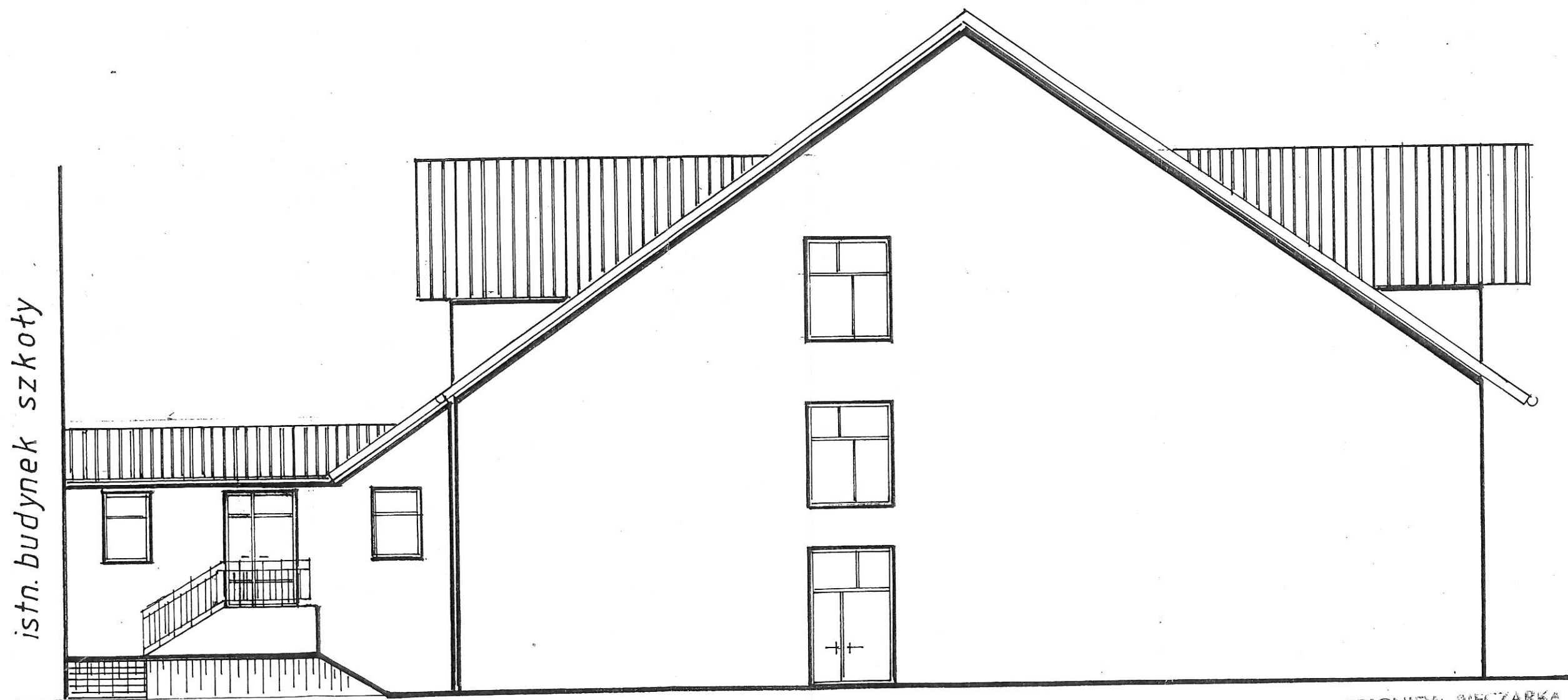
STAROSTWO POWIATOWE
w Żywcu
ul. Krosińskiego 18
32-300 ŻYWIEC



Zbigniew Pieczarka
ZBIGNIEW PIECZARKA
mgr inż. architekt
43-300 Bielsko-Piata, ul. Żywiecka 31/2
Tel. (0-33) 466-83-78
nr dop. 72/2003

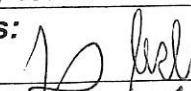
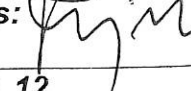
USŁUGI BUDOWLANE inż. Grzegorz Ryczkiewicz Żywiec os. Parkowe 17/21—NIP 553-166-08-91		
INWESTOR	URZĄD GMINY ŁODYGOWICE	Projekt budowlany
OBIEKT	Dobudowa sali gimnastycznej przy Szkole Podstawowej w Zarzeczu	Data opracowania: grudzień 2007.
Temat rysunku	Elewacja zachodnia	Skala ; 1:100
Projektant architektury	Mgr inż. Arch. Małgorzata Mazurek Nr upr. 62/98 BB	Podpis: <i>[Signature]</i>
Projektant Konstrukcji	Mgr inż. Witold Ryczkiewicz Nr upr. 142/KW	Podpis: <i>[Signature]</i>
Faza	Projekt podstawowy	Nr rys. 11

STAROSTWO POWIATOWE
W ŻYWCIE
ul. Krasińskiego 15
34-300 ŻYWIEC

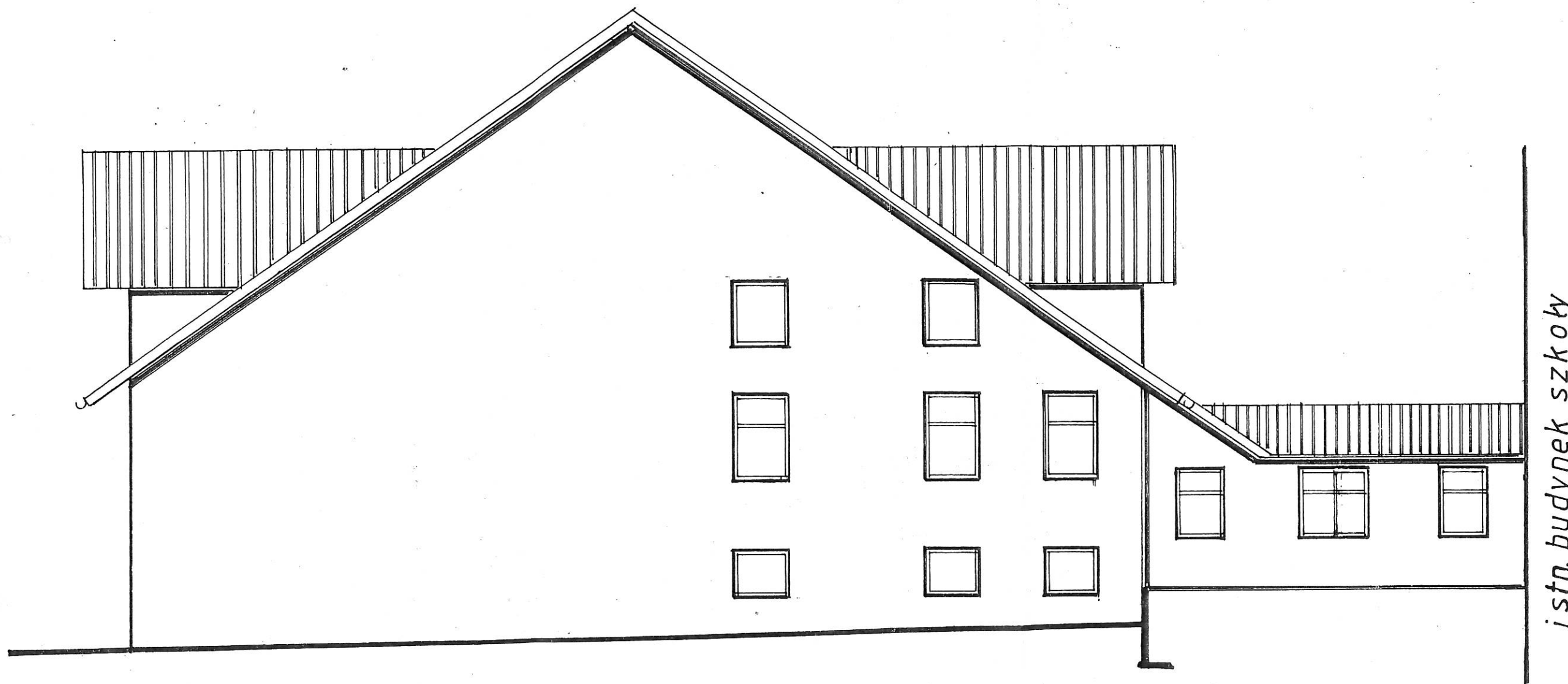


istn. budynek szkoty

ZBIGNIEW PIECZARKA
mgr inż. architekt
43-300 Bielsko-Biala, ul. Żywiecka 31/24
Tel. (0-33) 496-83-78
E-mail: 72/2001

USŁUGI BUDOWLANE inż. Grzegorz Ryczkiewicz Żywiec os. Parkowe 17/21—NIP 553-166-08-91		
INWESTOR	URZĄD GMINY ŁODYGOWICE	Projekt budowlany
OBIEKT	Dobudowa sali gimnastycznej przy Szkole Podstawowej w Zarzeczu	Data opracowania: grudzień 2007.
Temat rysunku	Elewacja południowa	Skala ; 1:100
Projektant architektury	Mgr inż. Arch. Małgorzata Mazurek Nr upr. 62/98 BB	Podpis: 
Projektant Konstrukcji	Mgr inż. Witold Ryczkiewicz Nr upr. 142/KW	Podpis: 
Faza	Projekt podstawowy	Nr rys. 12

STAROSTWO POWIATOWE
w Żywcu
ul. Piłsudskiego 18
42-400 ŻYWIEC



i stn. budynek szkoły

Zbigniew Pieczarka
ZBIGNIEW PIECZARKA
mgr inż. architekt
43-300 Bielsko-Biała, ul. Żywiecka 31/24
Tel. (0-33) 496-83-78
Fax (0-33) 496-83-78
72/2001

USŁUGI BUDOWLANE inż. Grzegorz Ryczkiewicz
Żywiec os. Parkowe 17/21—NIP 553-166-08-91

INWESTOR	URZĄD GMINY ŁODYGOWICE	Projekt budowlany
OBIEKT	Dobudowa sali gimnastycznej przy Szkole Podstawowej w Zarzeczcu	Data opracowania: grudzień 2007.
Temat rysunku	Elewacja północna	Skala ; 1:100
Projektant architektury	Mgr inż. Arch. Małgorzata Mazurek Nr upr. 62/98 BB	Podpis: <i>[Signature]</i>
Projektant Konstrukcji	Mgr inż. Witold Ryczkiewicz Nr upr. 142/KW	Podpis: <i>[Signature]</i>
Faza	Projekt podstawowy	Nr rys. 13