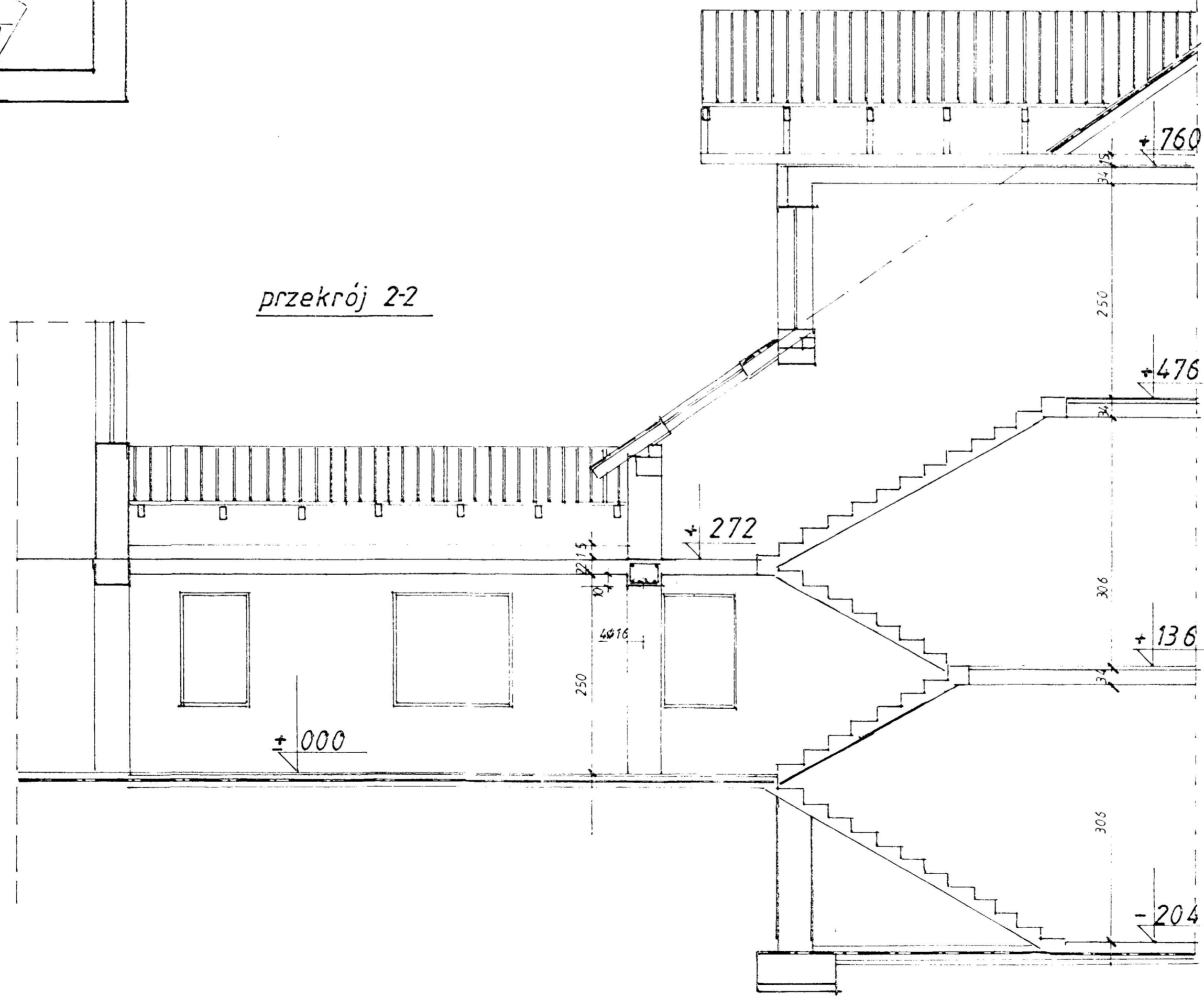


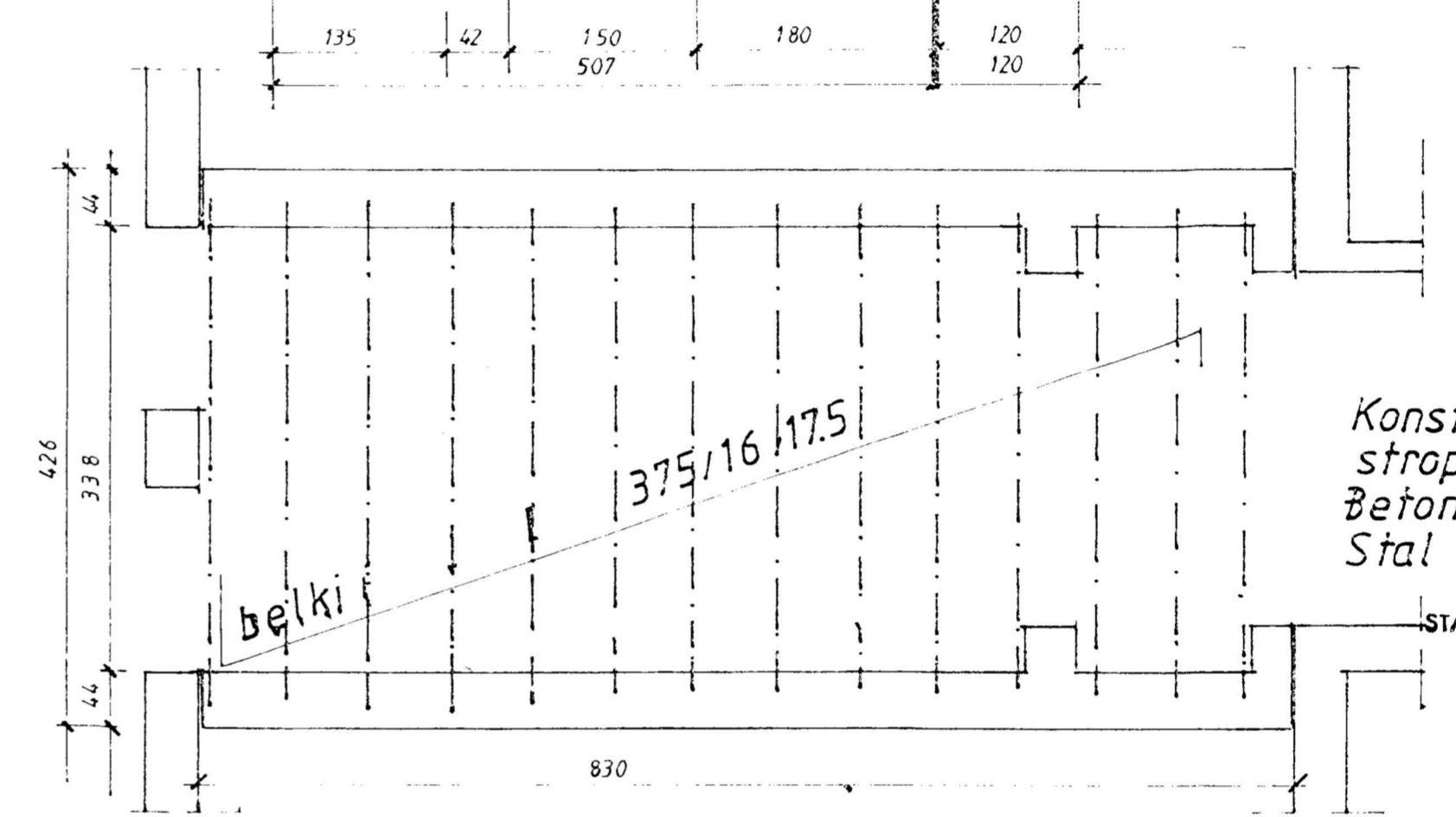
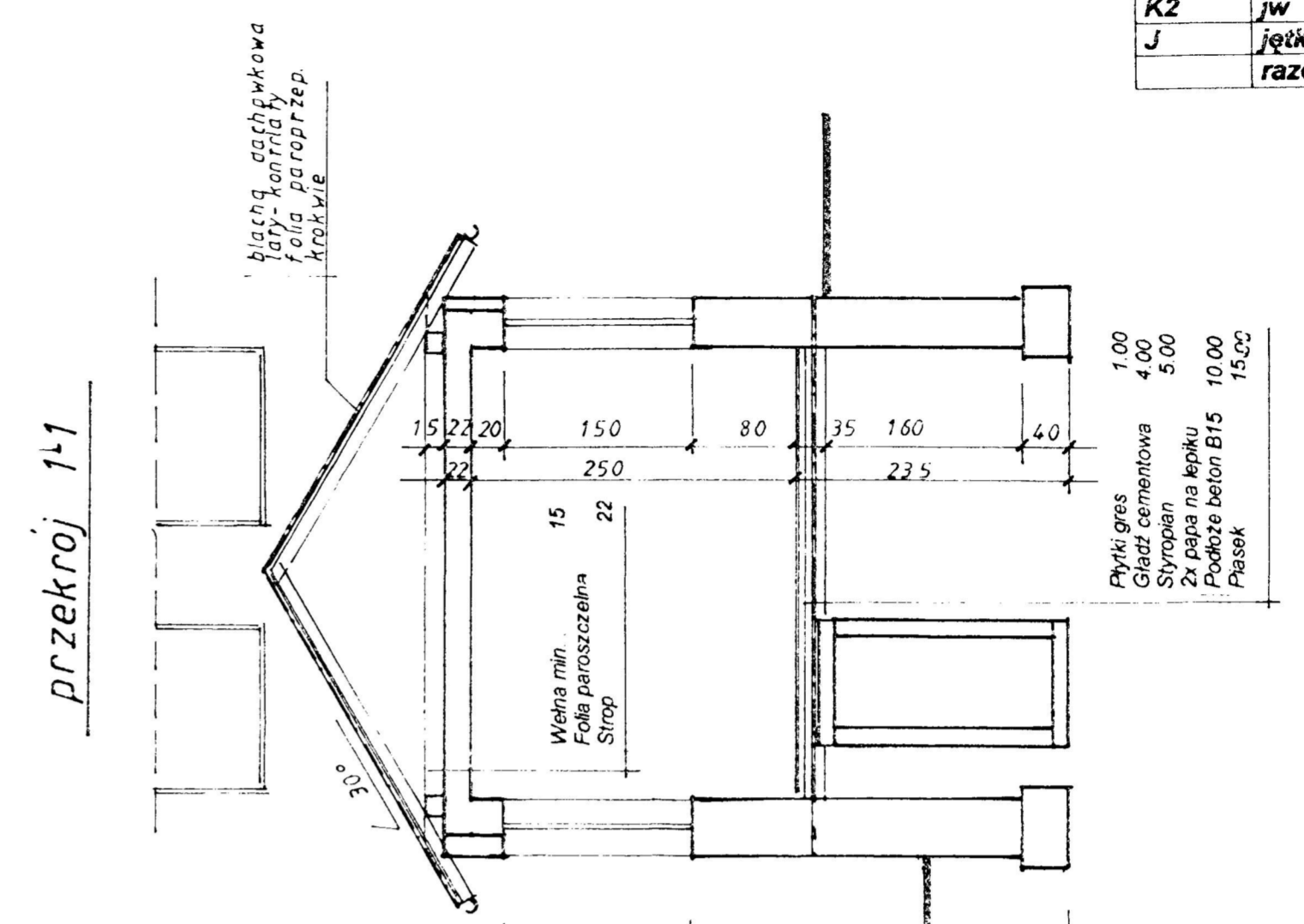
WYKAZ POMIESZCZEŃ ŁĄCZNIKA

Nr	Funkcja	Powierzchnia m2	Posadzka
1	przedsiónek	8.65	Płytki gres
2	szatnia	38.76	Płytki gres
3	komunikacja 1	19.40	Płytki gres
4	komunikacja 2	10.80	Płytki gres
5	portiernia	17.10	Płytki gres
razem m2		94.71	



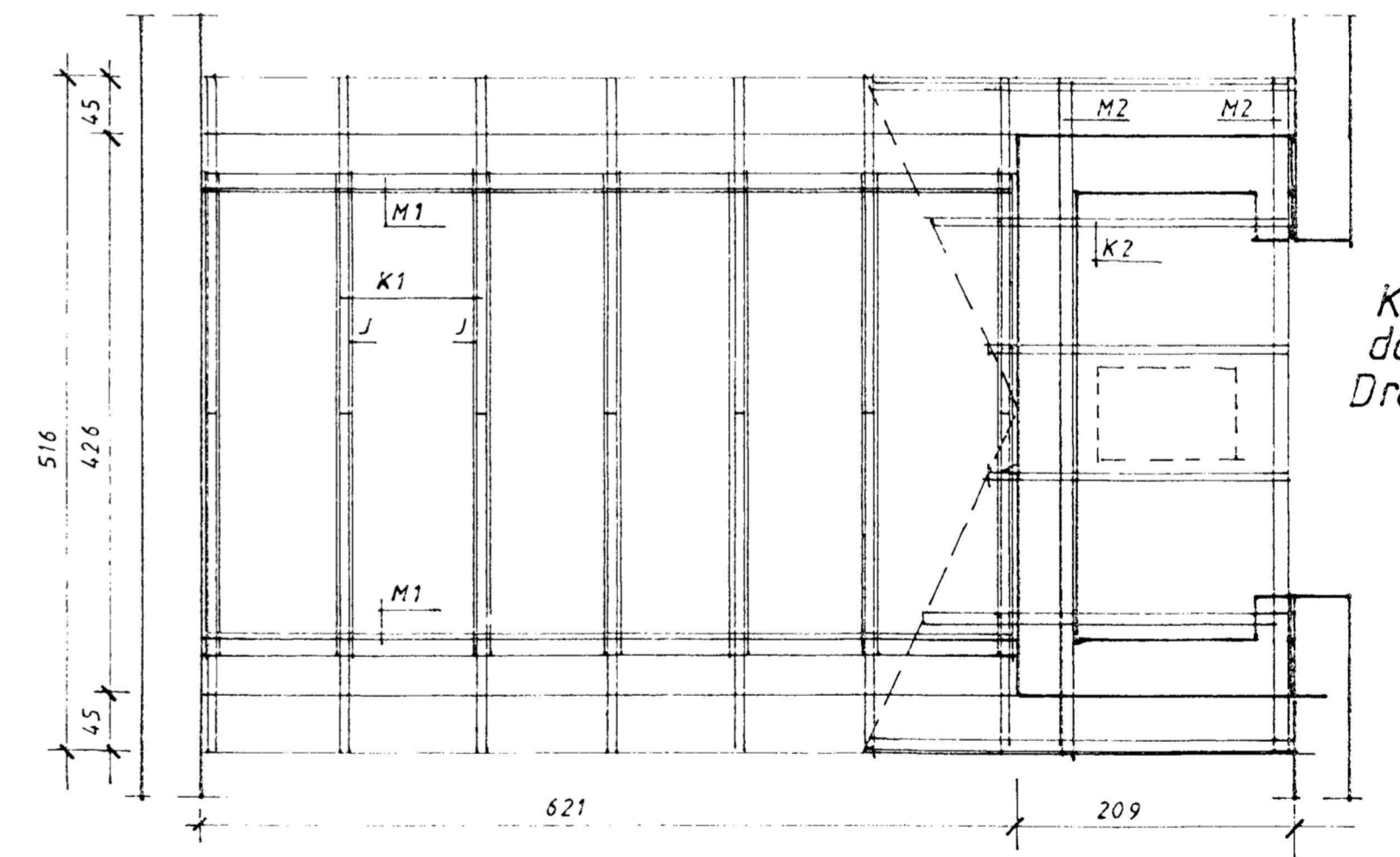
WYKAZ ELEMENTÓW WIEŻY

Symbol	Elem.	Diag.	Przekrój	Szt.	Kub.m3
M1	murłata	6.20	14x16	2	0.278
M2	jw	4.26	14x16	2	0.191
K1	krokiew	3.00	8x16	14	0.538
K2	jw	3.00	8x16	6	0.231
J	jętka	3.70	4x14	14	0.290
razem					1.528



Konstrukcja stropu
 Beton B20
 Stal 34GS

STAROSIŁCZANOWA
 ul. ...
 34-100 ...



Konstrukcja dachu
 Drewno klasy C30

USŁUGI BUDOWLANE inż. Grzegorz Ryczkiewicz
 Żywiec os. Parkowe 17/21—NIP 553-166-08-91

INWESTOR	URZĄD GMINY ŁODYGOWICE	Projekt budowlany
OBIEKT	Dobudowa sali gimnastycznej przy Szkole Podstawowej w Zarzeczcu	Data opracowania: grudzień 2007.
Temat rysunku	Rzut przyziemia I pr-ekroje łącznika między szkołą a salą	Skala ; 1:50
Projektant architektury	Mgr inż. arch. Małgorzata Mazurek Nr upr. 62/98 BB	Podpis: <i>[Signature]</i>
Projektant Konstrukcji	Mgr inż. Witold Ryczkiewicz Nr upr. 142/KW	Podpis: <i>[Signature]</i>
Faza	Projekt podstawowy	Nr rys. 2