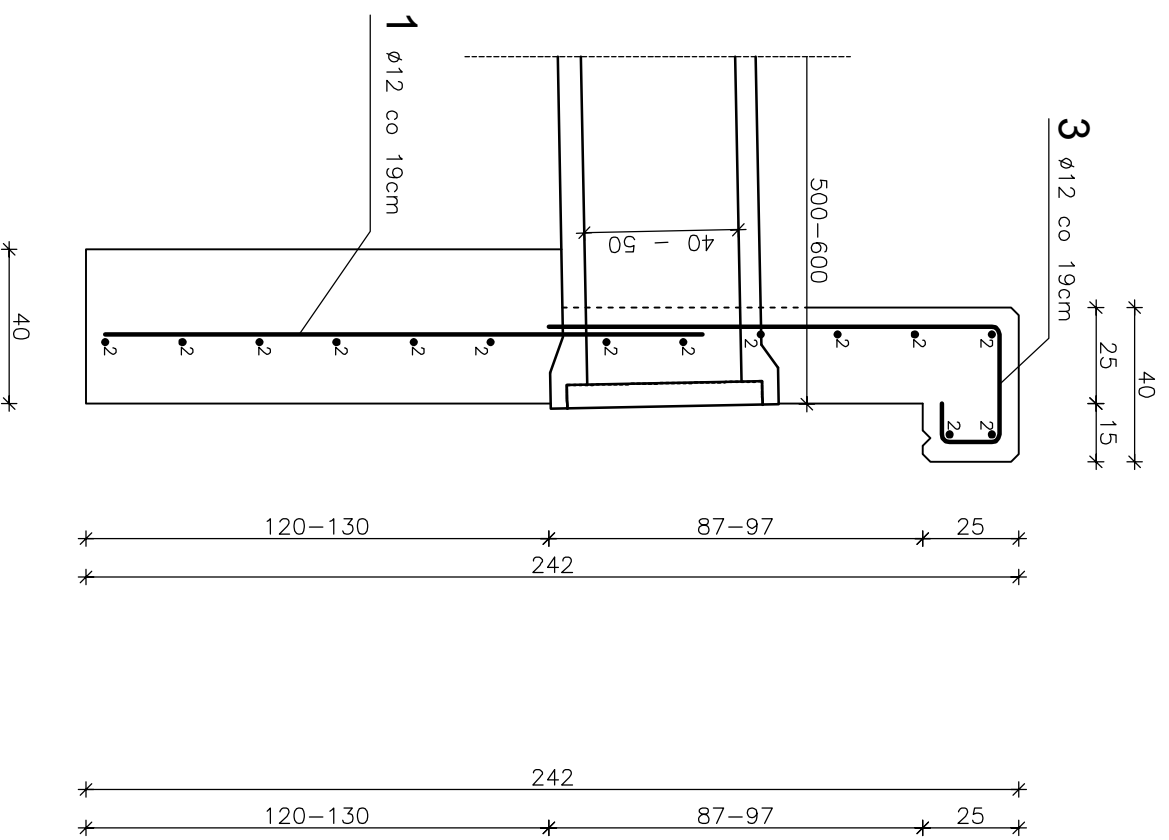


PRZEKRÓJ I-I

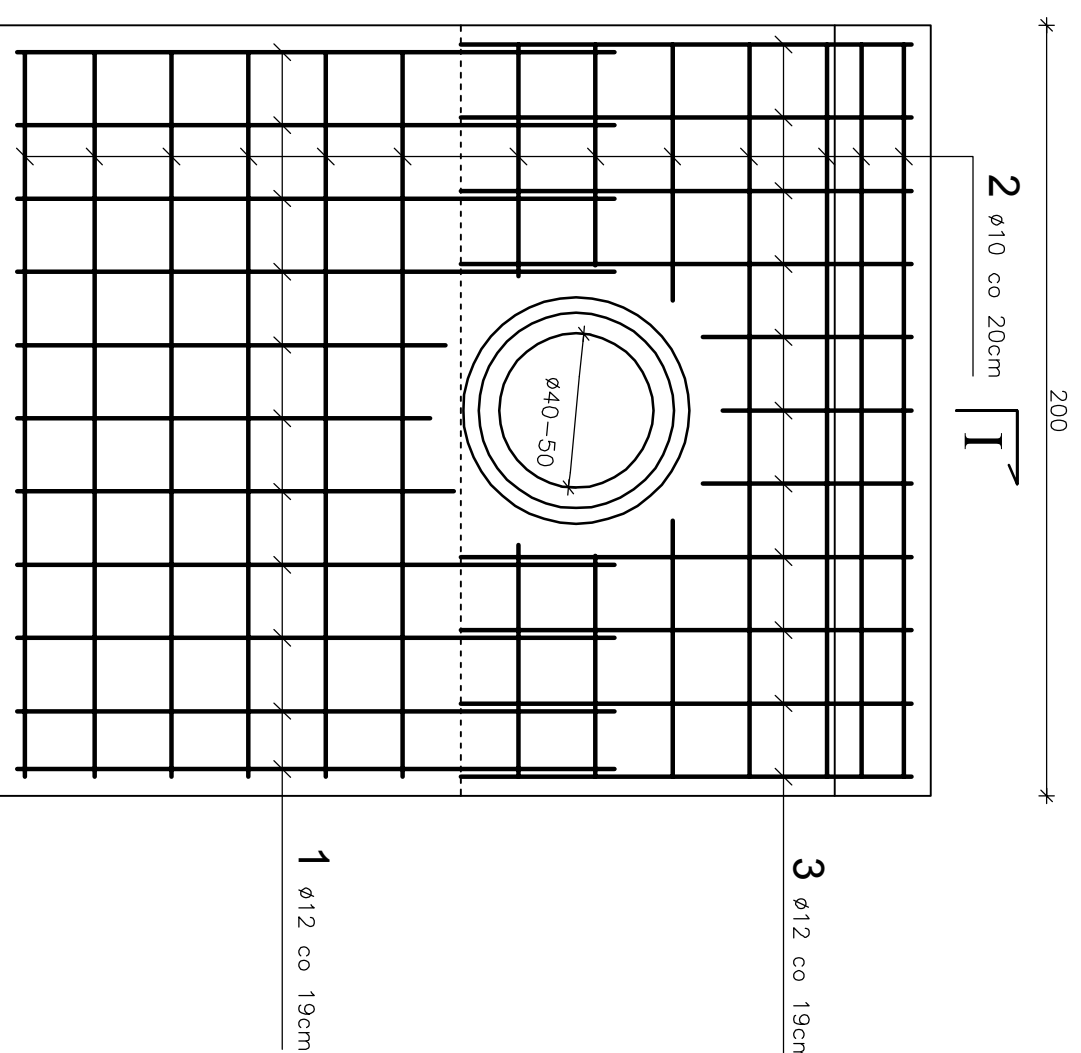
Skala 1:20



- 1 11 ϕ 12 L=155cm co 19cm
- 2 14 ϕ 10 L=190cm co 20cm

ŚCIANKA CZOŁOWA

Skala 1:20



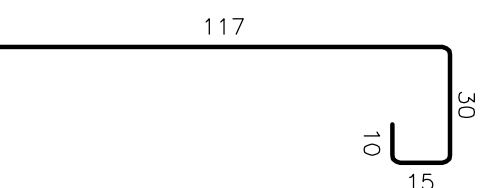
- 3 11 ϕ 12 L=172cm co 19cm

WYKAZ ZBROJENIA							
Nr	Średnica ϕ [mm]	Liczba [szt]	Długość [cm]	Długość ogólna [m]			
				ϕ 10	ϕ 12	ϕ 14	ϕ 16
Nazwa el.				ŚCIANKA CZOŁOWA			
1	12	11	165	17,1			
2	10	14	190	26,6			
3	12	11	172	18,9			
Długość razem							
Masa jednostkowa				[m]	26,6	36,0	0,0
Masa razem				[kg/m]	0,617	0,888	1,210
Masa ogólna				[kg]	16,4	31,9	0,0
Wykonać x 4				[kg]	48,4		
Wykonać x 8				[kg]	193,4		
Element budowlany:				Beton:	Stal:		
ŚCIANKA CZOŁOWA PRZEPUSTÓW				C20/25	RB500W		
				1,62m ³	48,4kg		

WYKONAĆ x 8

Uwagi:

1. Wszystkie wymiary na rysunku podano w cm.
2. Otulina 5cm.
3. Łączenie prętów wg PN-91/S-10042 "Obiekty mostowe. Konstrukcje betonowe, żelbetowe i sprężone. Projektowanie".
4. Pręt znajdujące się w polu rury należy dociąć na placu budowy.



PPHU BUDROMOST-INWEST ZARZĘDZ UL. STAROWIEJSKA 20 34-326 LODYGOWICE		
Inwestor	GMINA LODYGOWICE ul. Piłsudskiego 75, 34-325 Lodygowice	Data 06.2014
Inwestycja	DROGA DOJAZDOWA DO PRZEPOMPOWNI KANALIZACJI SANITARNEJ W CIĄGU UL. POTOK W MIEJSCOWOŚCI LODYGOWICE	
Projektant	inż. Jan Soboniak	
Opracowanie	Adam Woszczek	
Skala 1:20	Temat rysunku ZBROJENIE ŚCIANKI CZOŁOWEJ	Nr rys. 5