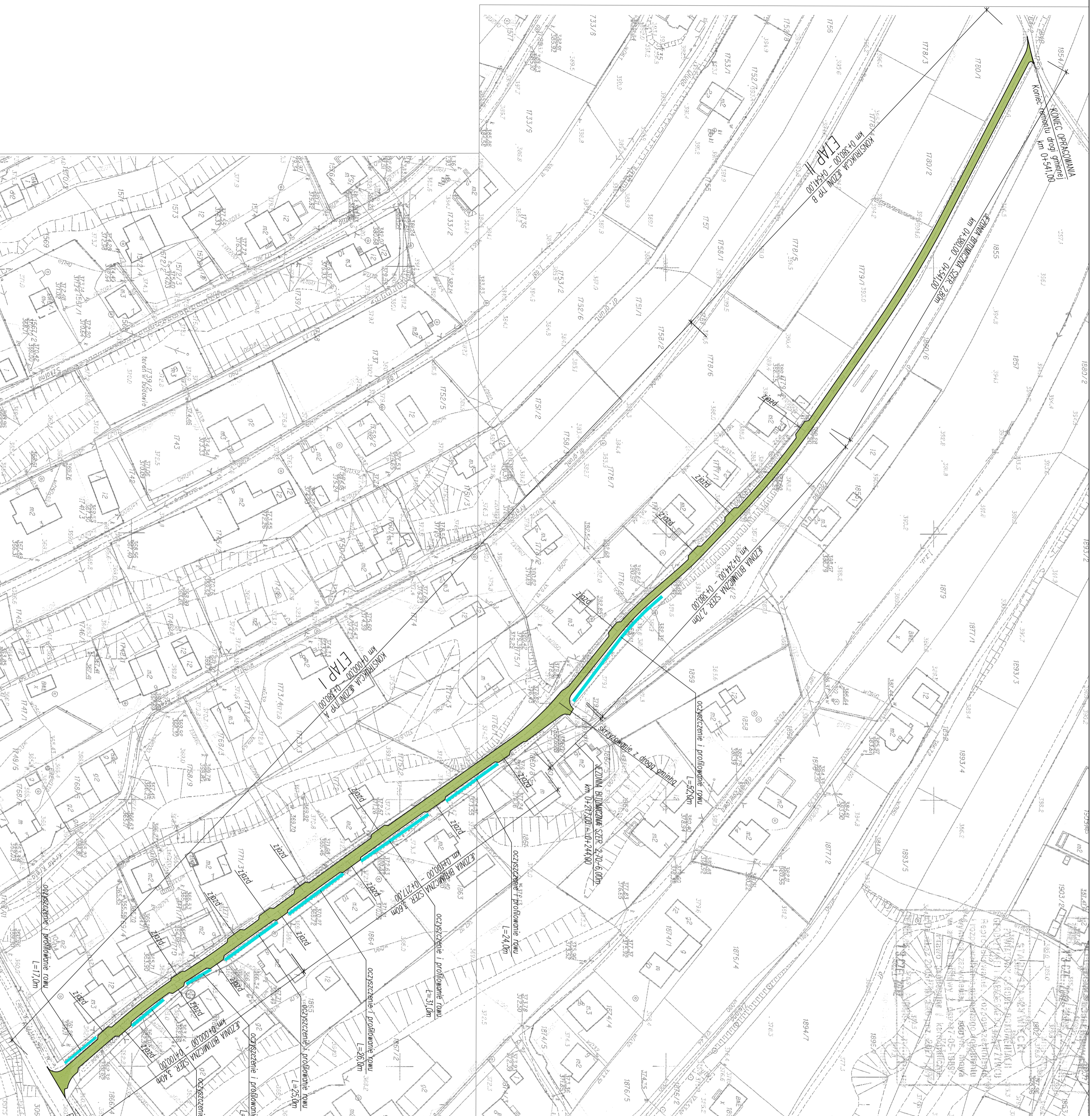
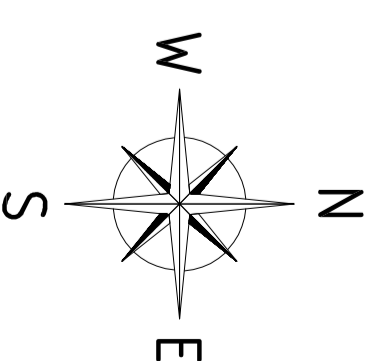


# PLAN SYTUACYJNY

SKALA 1:1000



URZĄD: - na poszczególnym odcinku o długości ok. 10,0m istniejąca nawierzchnia bitumiczna należy złożyć na głębokość 7,0cm w celu prowadzenia nowego nawierzchnię wysokościowej prof. nawierzchni z nawierzchnią istniejącej drogi powiatowej - w miejscach występowania znacznych różnic, istniejąca nawierzchnia należy miejscowo złożyć w celu uzyskania względnie równej powierzchni przed ułożeniem warstwy profilującej - w miejscach znacznych ubytków w nawierzchni należy je uzupełnić kruszywem frakcyjnym 0/31,5mm stabilizowanym mechanicznie (przed ułożeniem warstwy profilującej) - istniejące windy studziennic, kanalizacyjnych występujących w posze drogi gminnej należy wyregulować i dostosować wysokość do projektowanej podłożonej nawierzchni oraz podwyższyć i poprawić prof. nawierzchni jezdni	
<b>TEMAT OPRACOWANIA:</b> REMONT DRÓG GMINNEJ UL. ŁĄCZNA W PIETRZYKOWICACH	
<b>pracownia projektowa:</b> K&B PROJEKT	
<b>LOKALIZACJA:</b> DRÓGA GMINNA - DZIAŁKI NR 183/1, 2867 - OBRĘB PIETRZYKOWICE	
<b>INWESTOR:</b> GMINA ŁODYGOWICE 34-325 ŁODYGOWICE UL. PIŁSUDSKIEGO 75	<b>RS. NR:</b> D-1
<b>STADIUM:</b> PROJEKT UPROSZCZONY	<b>BRANŻA:</b> DRÓGOWA
<b>NAZWA RYSUNKU:</b> PLAN SYTUACYJNY	<b>SKALA:</b> 1:1000
<b>PROJEKTOWAŁ:</b> mgr inż. Tomasz Kojdajny	<b>DATA:</b> VI 2012 r.
<b>AUTOR OPRACOWANIA:</b> mgr inż. Arkadiusz Krzesiak ul. m. SIKWIZYDZANÓW 8	<b>PODS:</b>