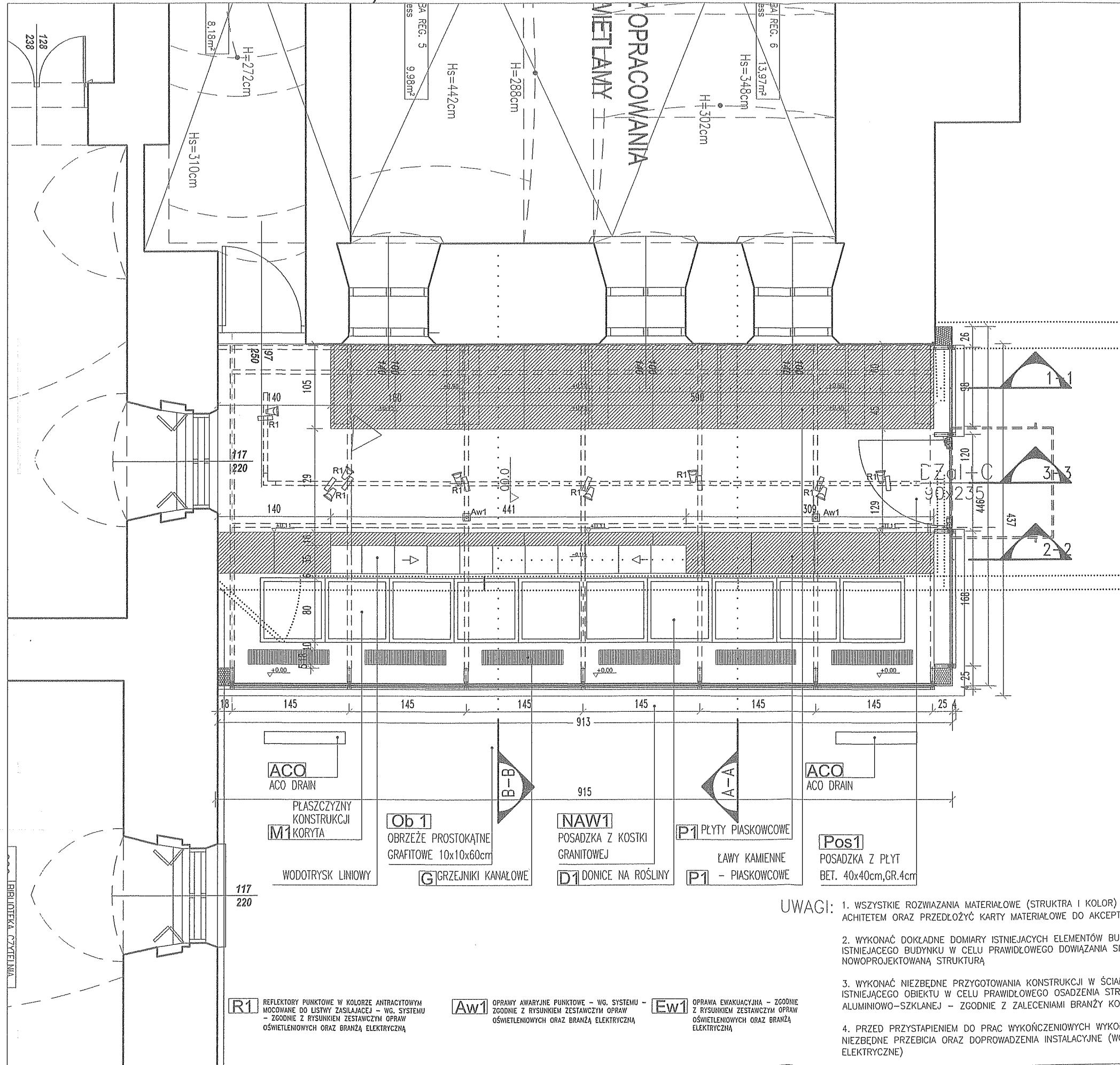


RZUT PODSTAWOWY, SKALA 1:50



LEGENDA:

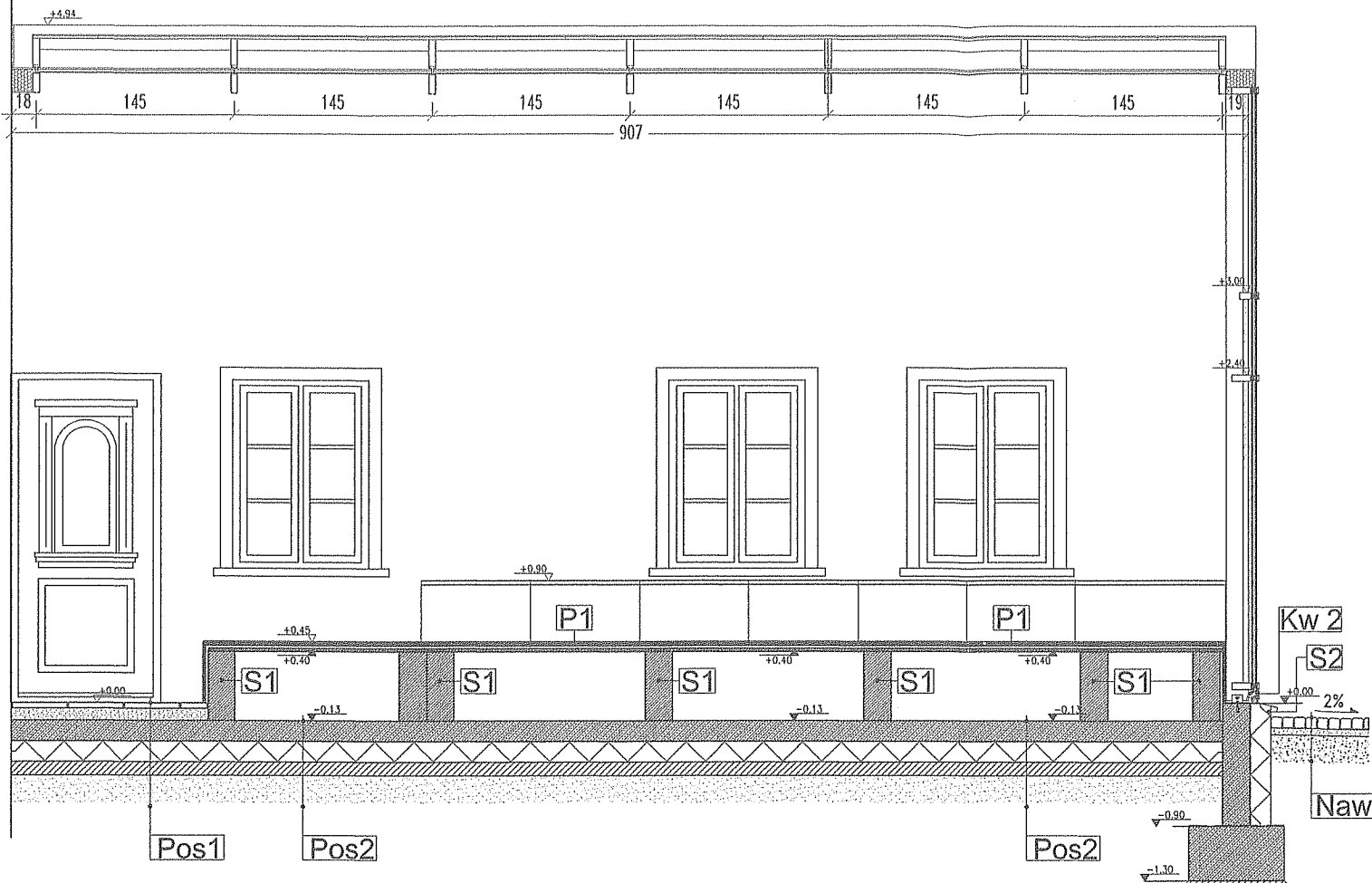
- G** GRZEJNIK KANAŁOWY 18x100cm, H=10cm, WYMAGA DOPROWADZENIA ZASILANIA ORAZ CO
- Z1** NAWÓZ MINERALNY, AGROWŁÓKNIHA, WARSTWA HYDROIZOLACYJNA, WARSTWA KAMIENI OZDOBNYCH, WKŁAD POLISTYRENYWY,
- Z2** WARSTWA DRENUJĄCA KERAMZYTU O FRAKCJI 10-20mm, 10cm W WARSTWIE NALEŻY ZAMONTOWAĆ CZUJNIK WILGOTNOŚCI I WSKAŹNIK POZIOMU WODY ORAZ REZERWUAR WODY
- D1** WKŁAD - DONICA SZCZELNA ZE STALI OCYNKOWANEJ MALOWANEJ PROSZKOWO W KOLORZE GRAFIT-ANTRACYT (RAL 7016) NA NÓŻKACH, KOLNIERZ ZEWNĘTRZNY WYWIĘTY NA 4CM, ZACHODZĄCY NA ŚCIANKĘ ŻELBETOWĄ W KANAŁE PRZEWIDZIANO ODPLYW - WG. WOD-KAN, POSADZKA KANAŁU UKSZTAŁTOWANA W SPADKACH PODŁUŻNYCH I POPRZECZNYCH DO WPUSTU (KRATKI ŚCIEKOWEJ ZE STALI NIERDZEWNEJ). - RYS 0_R2/ARCH/
- K1** WKŁAD - KORYTO SZCZELNE ZE STALI OCYNKOWANEJ MALOWANEJ PROSZKOWO W KOLORZE GRAFIT-ANTRACYT (RAL 7016) NA PODKONSTRUKCJI J.W., KOLNIERZ ZEWNĘTRZNY WYWIĘTY NA 4CM Z 3 STRON, ZACHODZĄCY NA ŚCIANKĘ ŻELBETOWĄ, OD STRONY ŚCIANKI POKRYTEJ PIASKOWCEM USZCZELNIENIE HP, EPDM MIĘDZY KORYTEM, A ŚCIANKĄ 1. KORYTO WYPELNIŁOŚ KOMPOZYCJĄ SKALNĄ, NP. ŁUPEK NA ZAPRAWIE CEMENTOWEJ 2. W KANAŁE PRZEWIDZIANO DOPROWADZENIE INSTALACJI WODOCIĄGOWEJ ORAZ KANALIZACJE-ODPLYW (WG. WOD-KAN), POSADZKA KANAŁU UKSZTAŁTOWANA W SPADKACH PODŁUŻNYCH I POPRZECZNYCH DO WPUSTU (KRATKI ŚCIEKOWEJ ZE STALI NIERDZEWNEJ). - RYS 0_R2/ARCH/
- P1** PŁYTA PIASKOWCOWA (PIASKOWIEC JASNO SZARY Z NATURALNYMI PRZEBARWIENIAMI BEZOWYM).
1. POZIOMA - GR. 3cm, KLEJONA DO PŁYTY BUDOWLANEJ OSB. SZER. PŁYT 51,5cm (DOMIERZYĆ NA BUDOWIE DO ISTNIEJĄCEJ ŚCIANY) 17cm, 57cm. NA WIDOCZNEJ KRAWĘDZI PŁYTY FAZA 0,5cm. DŁUGOŚĆ PŁYT 80cm.
2. PIONOWA - GR. 2cm, KLEJONA DO PŁYTY BUDOWLANEJ OSB, DLA EW. WZMOCNIENIA KOTWIONA DO ŚCIANEK KONSTRUKCYJNYCH. H PŁYT=41cm, 29cm, 14cm, 6cm DŁUGOŚĆ PŁYT 80cm.
- S1** ŚCIANKA SILIKATOWA, PGS, gr. 20cm KONSTRUKCYJNA - DLA OSADZENIA PŁYTY OSB I OKŁADZINY PIASKOWCOWEJ
- S2** ŚCIANKA COKOŁOWA ŻELBETOWA, DOCIEŁONA STYROPIANEM WODOODPORNYM GR. 15cm WYKOŃCZENIE OD ZEWNĄTRZ -TYNK MOZAIKOWY KAMIENNY GRAFIT CIEMNY
- OSB1** PŁYTA BUDOWLANA OSB GR. 24mm ZAMOCOWANA NA ŚCIANKACH Z BŁOCKÓW SILIKATOWYCH, DO OSADZENIA OKŁADZINY PIASKOWCOWEJ
- Kw 1** WYWEJNIKI SZCZELNIWIE MOCOWANE W GÓRNEJ LINII SZKLENIA POD RYGLEM - WG DOSTAWCY SYSTEMU, POWIERZCHNIA WENTYLACYJNA - UWZGLĘDNIAJĄCA ZYSKI I STRATY CIEPŁA - WG BRANŻY CO I WENTYLACYJNEJ
- Kw 2** WYWEJNIKI SZCZELNIWIE COKOŁOWE, HIGROSTEROWALNE, - WG DOSTAWCY SYSTEMU, POWIERZCHNIA WENTYLACYJNA - UWZGLĘDNIAJĄCA ZYSKI I STRATY CIEPŁA - WG BRANŻY CO I WENTYLACYJNEJ
- M1** PŁASZCZYZNA KONSTRUKCJI KORYTA ŻELBETOWEGO, PŁYTA SZLIFOWANA, MALOWANA FARBA DO BETONU W KOLORZE RAL 7016 /ZYWICA EPOKSYDOWA, DWUSKŁADNIKOWA/
- Żal 1** ROLETA TEKSTYLNA ROZWIJALNA NA LINKACH LUB PROWADNICACH STEROWANA AUTOMATYCZNE - WG. PROJ. ELEKTRYCZNEGO KOLOR BEŻOWO-KREMOWY - DO UZGODNIENIA Z ARCHITEKTEM

JEDNOSTKA PROJEKTOWA: MP STUDIO , Ul. Komorowskich 95/6		mp STUDIO	
INWESTOR: GMINA ŁODYGOWICE Ul. Piłsudskiego 75, 34-325 Łodygowice			
OBIEKT: BUDYNEK USŁUGOWY ADRES: ŁODYGOWICE, DZ. NR 5061		BRANŻA: ARCHITEKTURA I KONSTRUKCJA	
STADIUM: P.K. PROJEKT BUDOWLANY-ZAMIENNY			
TEMAT: REMONT BUDYNKU DWORSKIEGO WRAZ Z PRZEBUDOWĄ PRZEWIĄZKI			
TREŚĆ RYSUNKU: ORANŻERIA - RZUT PODSTAWOWY		SKALA: 1:50	
		NR RYS. 59	
		PR. A	
AUTORZY:		UPRAWNIENIA:	
Mgr inż. arch. Magdalena Piątek - architekt		53/06/SLOKK/II	
Mgr inż. arch. Joanna Janik - architekt spr.		MPOIA/022/2003	
mgr inż. Stefan Białkowski - konstruktor		UAN-VI-1227/210/87	
NR DATA STYCZEŃ 2014		ZMIANY ORYGINALNY RYSUNEK	
NR PROJEKTU 1 Ł O D 1 1 0 A D M 5 9 A			

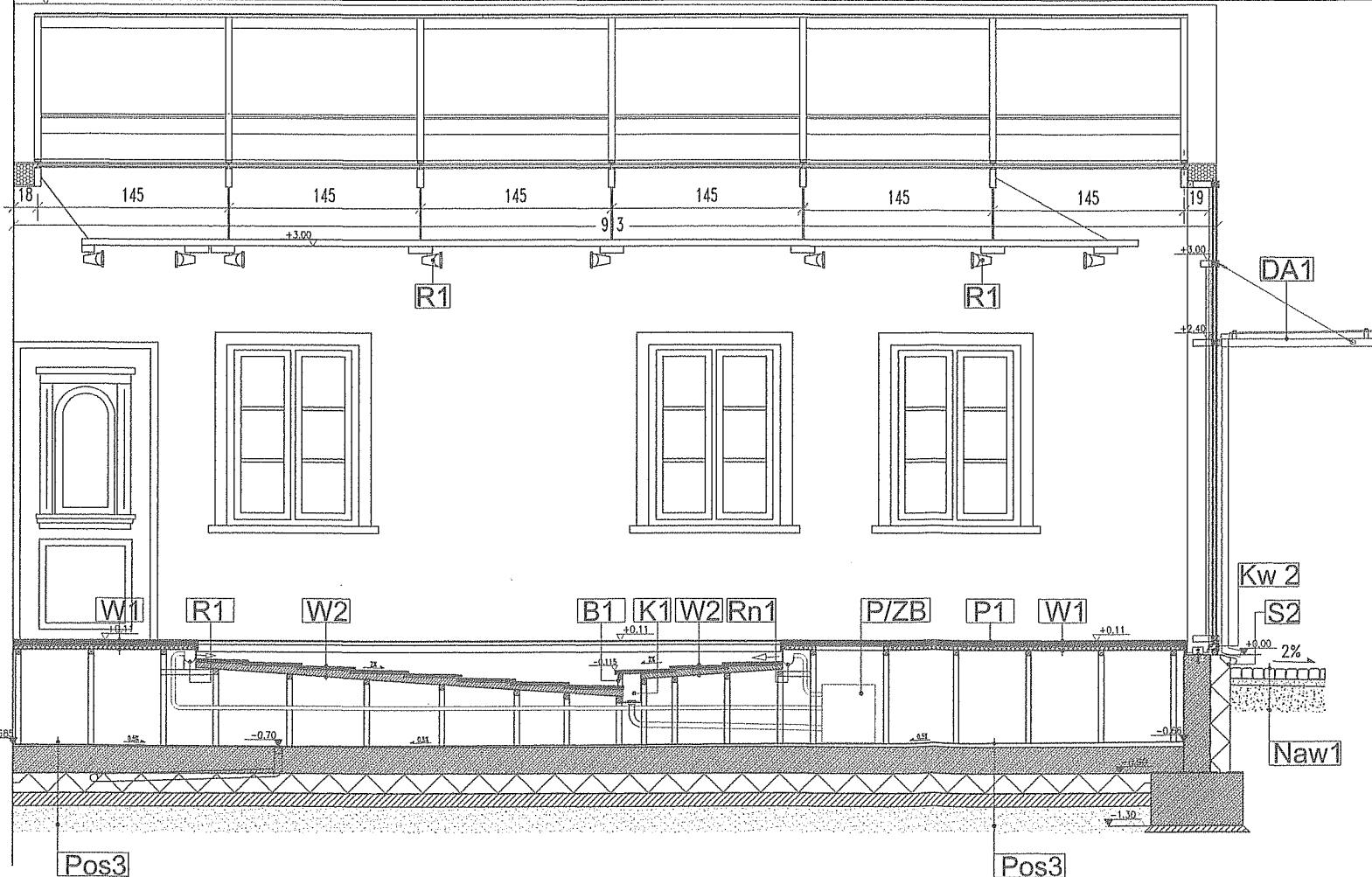
- UWAGI:**
- WSZYSTKIE ROZWIĄZANIA MATERIAŁOWE (STRUKTRA I KOLOR) UZGODNIĆ Z ARCHITEKTEM ORAZ PRZEDŁOŻYĆ KARTY MATERIAŁOWE DO AKCEPTACJI.
 - WYKONAĆ DOKŁADNE DOMIARY ISTNIEJĄCYCH ELEMENTÓW BUDOWLANYCH ISTNIEJĄCEGO BUDYNKU W CELU PRAWIDŁOWEGO DOWIĄZANIA SIĘ Z NOWOPROJEKTOWANĄ STRUKTURĄ
 - WYKONAĆ NIEZBĘDNE PRZYGOTOWANIA KONSTRUKCJI W ŚCIANIE ISTNIEJĄCEGO OBIEKTU W CELU PRAWIDŁOWEGO OSADZENIA STRUKTURY ALUMINIOWO-SZKLANEJ - ZGODNIE Z ZALECENIAMI BRANŻY KONSTRUKCYJNEJ
 - PRZED PRZYSTĄPIENIEM DO PRAC WYKOŃCZENIOWYCH WYKONAĆ NIEZBĘDNE PRZEBIECIA ORAZ DOPROWADZENIA INSTALACYJNE (WOD-KAN, ELEKTRYCZNE)

- R1** REFLEKTORY PUNKTOWE W KOLORZE ANTRACYTOWYM MOCOWANE DO LISTWY ZASILAJĄCEJ - WG. SYSTEMU - ZGODNIE Z RYSUNKIEM ZESTAWCZYM OPRAW OŚWIETLENIOWYCH ORAZ BRANŻĄ ELEKTRYCZNĄ
- Aw1** OPRAWY AWARYJNE PUNKTOWE - WG. SYSTEMU - ZGODNIE Z RYSUNKIEM ZESTAWCZYM OPRAW OŚWIETLENIOWYCH ORAZ BRANŻĄ ELEKTRYCZNĄ
- Ew1** OPRAWA EWAKUACYJNA - ZGODNIE Z RYSUNKIEM ZESTAWCZYM OPRAW OŚWIETLENIOWYCH ORAZ BRANŻĄ ELEKTRYCZNĄ

**PRZEKRÓJ 1-1,
SKALA 1:50**



**PRZEKRÓJ 2-2,
SKALA 1:50**



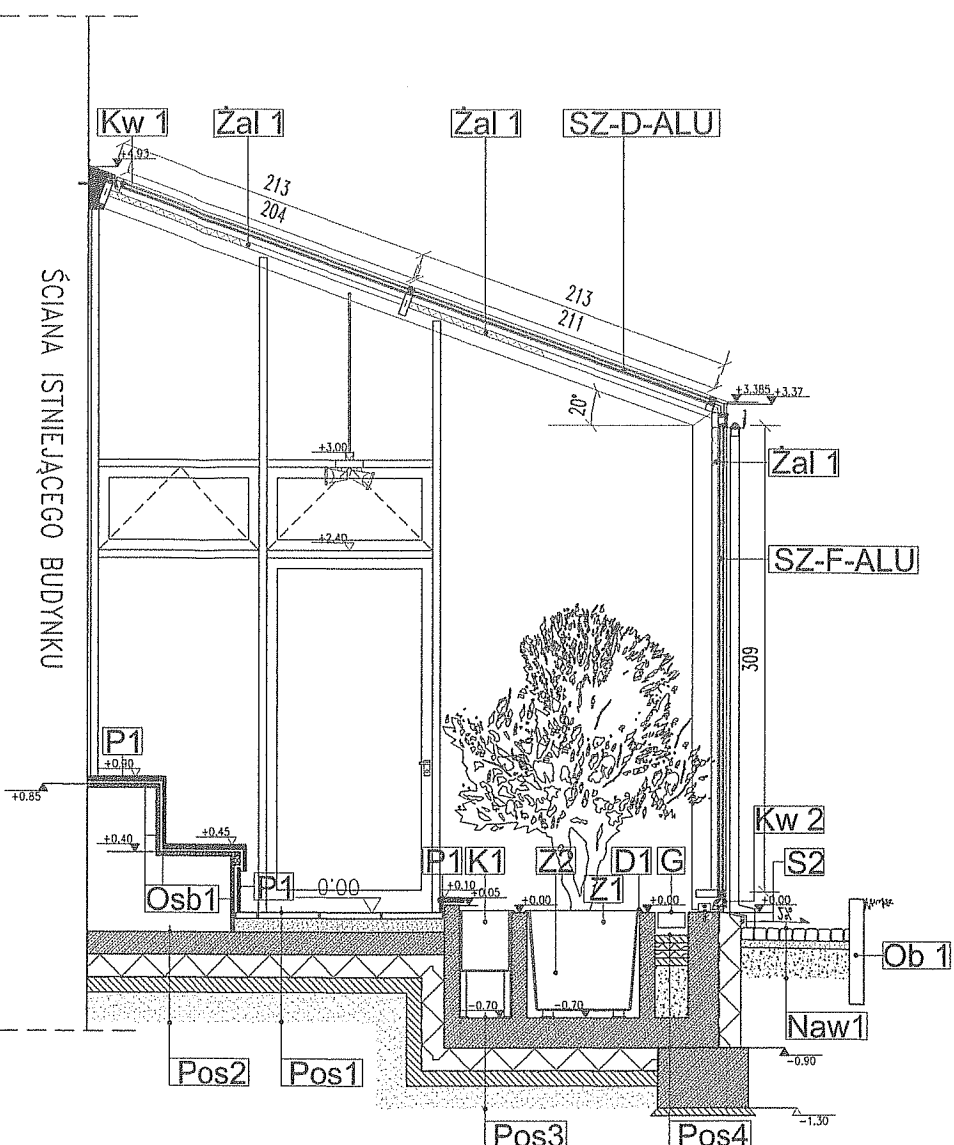
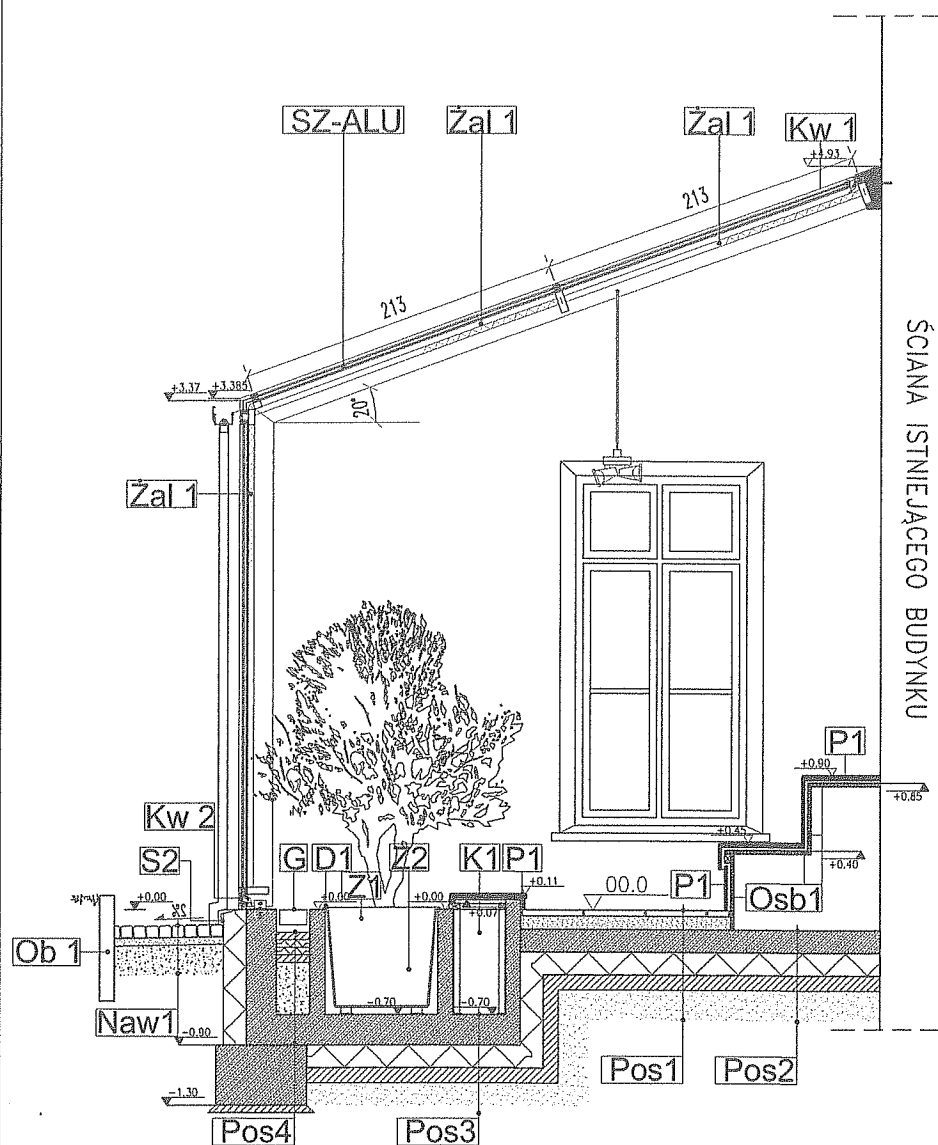
LEGENDA:

- K1** WKŁAD - KORYTO SZCZELNE ZE STALI OCYNKOWANEJ MALOWANEJ PROSZKOWO W KOLORZE GRAFIT-ANTRACYT (RAL 7016) NA PODKONSTRUKCJI J.W., KOLNIEC ZEWNĘTRZNY WYMIĘTY NA 4CM Z 3 STRON, ZACHODZĄCY NA ŚCIANKĘ ŻELBETOWĄ, OD STRONY ŚCIANKI POKRYTEJ PIASKOWCEM USZCZELNIENIE NP. EPDM MIĘDZY KORYTEM, A ŚCIANKĄ
1. KORYTO WYPEŁNIŁO KOMPZYCJĄ SKALNA, ŁUPEK NA ZAPRAWIE CEMENTOWEJ
2. W KANALE PRZEWDZIENO DOPROWADZENIE INSTALACJI WODOCIĄGOWEJ ORAZ KANALIZACJĘ-ODPŁYW (WG. WOD-KAM), POSADZKA KANAŁU UKSZTAŁTOWANA W SPADKACH PODŁUŻNYCH I POPRZECZNYCH DO WPUSTU (KRATKI ŚCIEKOWEJ ZE STALI NIERDZEWNEJ).
- P1** PŁYTA PIASKOWCOWA (PIASKOWIEC JASNO SZARY Z NATURALNYMI PRZEBARWIENIAMI BEŻOWYMI).
1. POZIOMA - GR. 3cm, KLEJONA DO PŁYTY BUDOWLANEJ OSB. SZER. PŁYT 51,5cm (DOMIERZYĆ NA BUDOWIE DO ISTNIEJĄCEJ ŚCIANKI) 17cm, 57cm. NA WIDOCZNEJ KRAWĘDZI PŁYTY FAZA 0,5cm. DŁUGOŚĆ PŁYT 80cm.
2. PIONOWA - GR. 2cm, KLEJONA DO PŁYTY BUDOWLANEJ OSB. DLA EW. WZMOCNIENIA KOTWIONA DO ŚCIANEK KONSTRUKCYJNYCH. H PŁYT=41cm, 29cm, 14cm, 6cm DŁUGOŚĆ PŁYT 80cm.
- S1** ŚCIANKA - SILIKATOWA, PGS, gr. 20cm
KONSTRUKCYJNA - DLA OSADZENIA PŁYTY OSB I OKŁADZINY PIASKOWCOWEJ
- P/ZB** POMPA OBIEGOWA WYS.PODNOSZENIA 3mH2O, Q=6m3/h UKŁAD FILTRUJĄCY ZE ZBIORNIKIM WYRÓWNAWCZYM Z DOSTĘPEM REWIZJĄ W PŁYCE GÓRNEJ, POJ. ZBIORNIKA - DOSTOSOW. DO TECHNOLOGII.
- W1** PŁYTA PIASKOWCOWA (PIASKOWIEC JASNO SZARY)
1. POZIOMA - GR. 3cm, MOCOWANA NA ZAPRAWIE CEM-WAP
2. PŁYTA OSB- GR. 3cm, MOCOWANA DO PODKONSTRUKCJI STALOWEJ OCYNKOWANEJ,
- W2** KOMPZYCJA SKALNA, ŁUPEK . NA ZAPRAWIE CEMENTOWEJ
- Rn1** RYNA PRZELEWOWA STAL NIERDZEWNA - WIELKOŚĆ WG. TECHNOLOGII WODOTRYSKU, DOSTOSOWANA DO IŁOŚCI WODY W OBIEGU
- B1** BLACHA PERFOROWANA ZE STALI NIERDZEWNEJ
- DA1** DASZEK SZKLANY - SZKLENIE BEZPIECZNE 10 ESG MOCOWANE PUNKTOWO (ROTULE ZE STALI NIERDZEWNEJ MALOWANEJ PROSZKOWO W KOLORZE ANTRACYTOWYM, OSADZNE NA RYGLA FASADY, DASZEK ZAWIESZONY NA LINKACH STALOWYCH O PRZEKROJU ϕ 10mm DASZEK POWINIEN ZOSTAĆ PRZELICZONY I ZOPTYMALIZOWANY PRZEZ DOSTAWCĘ FASADY.
- R1** REFLEKTORY PUNKTOWE W KOLORZE ANTRACYTOWYM MOCOWANE DO LISTWY ZASILAJĄCEJ - WG. SYSTEMU - ZGODNIE Z RYSUNKIEM ZESTAWCZYM OPRAW OŚWIETLENIOWYCH
- Pos2** 1. PŁYTA POSADZKOWA ŻELBETOWA 15cm
- WG. KONSTRUKCJI
2. STYROPIAN POSADZKOWY TWARDY 15cm
3. IZOLACJA PRZECIWWILGOCIOWA POZIOMA-FOLIA 20cm
4. PIASEK UBIJANY
- Pos3** 1. IZOLACJA SZCZELNA KORYTA ŻELBETOWEGO - FOLIA W PŁYNE 15cm
2. PŁYTA POSADZKOWA ŻELBETOWA 15cm
- WG. KONSTRUKCJI
3. STYROPIAN POSADZKOWY TWARDY 15cm
4. IZOLACJA PRZECIWWILGOCIOWA POZIOMA-FOLIA 20cm
5. PIASEK UBIJANY

JEDNOSTKA PROJEKTOWA: MP STUDIO, Ul. Komorowskich 95/6		MP STUDIO	
INWESTOR: GMINA ŁODYGOWICE Ul. Piłsudskiego 75, 34-325 Łodygowice			
OBIEKT: BUDYNEK USŁUGOWY ADRES: ŁODYGOWICE, DZ. NR 5061		BRANŻA: ARCHITEKTURA I KONSTRUKCJA	
STADIUM: P.K. PROJEKT BUDOWLANO-ZAMIENNY		TEMA: REMONT BUDYNKU DWORSKIEGO WRAZ Z PRZEBUDOWĄ PRZEWIĄZKI	
TREŚĆ RYSUNKU: ORANŻERIA-PRZEKROJE PODŁUŻNE: 1-1, 2-2		SKALA: 1:50 NR RYS.: 61 FID.: A	
AUTORZY: Mgr inż. arch. Magdalena Piątek - architekt Mgr inż. arch. Joanna Janik - architekt spr. mgr inż. Stefan Białkowski - konstruktor	UPRAWNIENIA: 53/06/SLOKK/II MPOIA/022/2003 UAN-VI-1227/210/87		
NR: STYCZEŃ 2014	ZMIANY ORYGINALNY RYSUNEK		
NR PROJEKTU 1 ŁOD 110 A D M 0 P 2 A			

PRZEKRÓJ A-A, SKALA 1:50

PRZEKRÓJ B-B, SKALA 1:50



LEGENDA:

- G** GRZEJNIK KANAŁOWY 18x100cm, H=10cm, WYMAGA DOPROWADZENIA ZASILANIA ORAZ CO
- Z1** NAWÓZ MINERALNY, AGROWŁÓKNINA, WARSTWA HYDROIZOLACYJNA, WARSTWA KAMIENI OZDOBNYCH, WKŁAD POLISTYRENEWY,
- Z2** WARSTWA DRENIĄCA KERAZYTU O FRAKCJI 10-20mm, 10cm W WARSTWIE NALEŻY ZAMONTOWAĆ CZUJNIK WILGOTNOŚCI, WSKAŹNIK POZIOMY WODY ORAZ REZERWUAR WODY
- D1** WKŁAD - DONICA SZCZELNA ZE STALI OCYNKOWANEJ MALOWANEJ PROSZKOWO W KOLORZE GRAFIT-ANTRACYT (RAL 7016) NA HÓŻKACH, KOLNIERZ ZEWNĘTRZNY WYWINIĘTY NA 4CM, ZACHODZĄCY NA ŚCIANKĘ ŻELBETOWĄ W KANAŁE PRZEWIDZIANO ODPIŁY - WG. WOD-KAN, POSADZKA KANAŁU UKSZTAŁTOWANA W SPADKACH PODŁUŻNYCH I POPRZECZNYCH DO WPUSTU (KRATKI ŚCIEKOWEJ ZE STALI NIERDZEWNEJ). - RYS 0_RZ/ARCH/
- K1** WKŁAD - KORYTO SZCZELNE ZE STALI OCYNKOWANEJ MALOWANEJ PROSZKOWO W KOLORZE GRAFIT-ANTRACYT (RAL 7016) NA PODKONSTRUKCJI J.W., KOLNIERZ ZEWNĘTRZNY WYWINIĘTY NA 4CM Z 3 STRON, ZACHODZĄCY NA ŚCIANKĘ ŻELBETOWĄ, OD STRONY ŚCIANKI POKRYTEJ PIASKOWCEM USZCZELNIENIE NP. EPDM MIĘDZY KORYTEM, A ŚCIANKĄ 1. KORYTO WYPEŁNIONE KOMPOZYCJĄ SKALNA, NP. ŁUPEK NA ZAPRAWIE CEMENTOWEJ 2. W KANAŁE PRZEWIDZIANO DOPROWADZENIE INSTALACJI WODOCIOĄCOWEJ ORAZ KANALIZACJE-ODPIŁY (WG. WOD-KAN), POSADZKA KANAŁU UKSZTAŁTOWANA W SPADKACH PODŁUŻNYCH I POPRZECZNYCH DO WPUSTU (KRATKI ŚCIEKOWEJ ZE STALI NIERDZEWNEJ). - RYS 0_RZ/ARCH/
- P1** PŁYTA PIASKOWCOWA (PIASKOWIEC JASNO SZARY Z NATURALNYMI PRZEBARWIENIAMI BÉZOWYMI). 1. POZIOMA - GR. 3cm, KLEJONA DO PŁYTY BUDOWLANEJ OSB. SZER. PŁYT 51,5cm (DOMIERZYĆ NA BUDOWE DO ISTNIEJĄCEJ ŚCIANY) 17cm, 57cm. NA WIDOCZNEJ KRAWĘDZI PŁYTY FAZA 0,5cm. DŁUGOŚĆ PŁYT 80cm. 2. PIONOWA - GR. 2cm, KLEJONA DO PŁYTY BUDOWLANEJ OSB, DLA EW. WZMOCNIENIA KOTWIONA DO ŚCIANEK KONSTRUKCYJNYCH. H PŁYT=41cm, 29cm, 14cm, 6cm DŁUGOŚĆ PŁYT 80cm.
- S1** ŚCIANKA SILIKATOWA, PGS, gr. 20cm KONSTRUKCYJNA - DLA OSADZENIA PŁYTY OSB I OKŁADZINY PIASKOWCOWEJ
- S2** ŚCIANKA COKOŁOWA ŻELBETOWA, DOCIEŁONA STYROPIANEM WODOODPORNYM GR. 15cm WYKOŃCZENIE OD ZEWNĄTRZ -TYNK MOZAIKOWY KAMIENNY GRAFIT CIEMNY
- OSB1** PŁYTA BUDOWLANA OSB GR. 24mm ZAMOCOWANA NA ŚCIANKACH Z BŁOCKÓW SILIKATOWYCH, DO OSADZENIA OKŁADZINY PIASKOWCOWEJ
- Kw 1** WYWEJNIKI SZCZELNIE MOCOWANE W GÓRNEJ LINII SZKLENIA POD RYGLEM - WG DOSTAWCY SYSTEMU, POWIERZCHNIA WENTYLACYJNA - UWZGLĘDNIĄJĄCA ZYSKI I STRATY CIEPŁA - WG BRANŻY CO I WENTYLACYJNEJ
- Kw 2** NAWIEWNIKI SZCZELNIE MOCOWANE W DOLNEJ LINII SZKLENIA - WG DOSTAWCY SYSTEMU, POWIERZCHNIA WENTYLACYJNA - UWZGLĘDNIĄJĄCA ZYSKI I STRATY CIEPŁA - WG BRANŻY CO I WENTYLACYJNEJ
- M1** PŁASZCZYZNA KONSTRUKCJI KORYTA ŻELBETOWEGO, PŁYTA SZLIFOWANA, MALOWANA FARBA DO BETONU W KOLORZE RAL 7016 /ŻYWICA EPOKSYDOWA, DWUSKŁADNIKOWA/
- Żal 1** ROLETA TEKSTYLNIA ROZWIJALNA NA LINKACH LUB PROWADNICACH STEROWANA AUTOMATYCZNIE - WG. PROJ. ELEKTRYCZNEGO KOLOR BÉZOWO-KREMOWY - DO UZGODNIENIA Z ARCHITEKTEM

POSADZKI:

- | | | |
|--|--|---|
| <p>Pos1</p> <ol style="list-style-type: none"> PŁYTY BETONOWE GRAFITOWE PASTELOWA PRZEBARWIONE NATURALNIE, EW. POWIERZCHNIA PŁUKANA - KOLOR GRAFITOWY 4cm PIASEK STABILIZOWANY CEMENTEM 8cm PŁYTA POSADZKOWA ŻELBETOWA - WG. KONSTRUKCJI 15cm STYROPIAN POSADZKOWY TWARDY 15cm IZOLACJA PRZECIWWILGOCIOWA POZIOMA-FOLIA 10cm CHUDY BETON 20cm PIASEK UBIJANY 20cm <p>Pos2</p> <ol style="list-style-type: none"> PŁYTA POSADZKOWA ŻELBETOWA - WG. KONSTRUKCJI 15cm STYROPIAN POSADZKOWY TWARDY 15cm IZOLACJA PRZECIWWILGOCIOWA POZIOMA-FOLIA 10cm PIASEK UBIJANY 20cm | <p>Pos3</p> <ol style="list-style-type: none"> IZOLACJA SZCZELNA KORYTA ŻELBETOWEGO - FOLIA W PŁYNIE 15cm PŁYTA POSADZKOWA ŻELBETOWA - WG. KONSTRUKCJI 15cm STYROPIAN POSADZKOWY TWARDY 15cm IZOLACJA PRZECIWWILGOCIOWA POZIOMA-FOLIA 10cm PIASEK UBIJANY 20cm <p>Pos4</p> <ol style="list-style-type: none"> WYLEWKA POSADZKOWA CEMENTOWA 5cm STYROPIAN POSADZKOWY TWARDY 10cm IZOLACJA PRZECIWWILGOCIOWA POZIOMA-FOLIA 5cm CHUDY BETON 35cm | <p>Naw1</p> <ol style="list-style-type: none"> KOSTKA GRANITOWA, BAZALTOWA CZARNA 5cm PIASEK STABILIZOWANY CEMENTEM 4cm PIASEK UBIJANY 20cm <p>Ob 1</p> <p>OBREŻE PROSTOKĄTNE GRAFITOWE O POWIERZCHNI NATURALNEJ 10x10cm, H=60cm</p> |
|--|--|---|

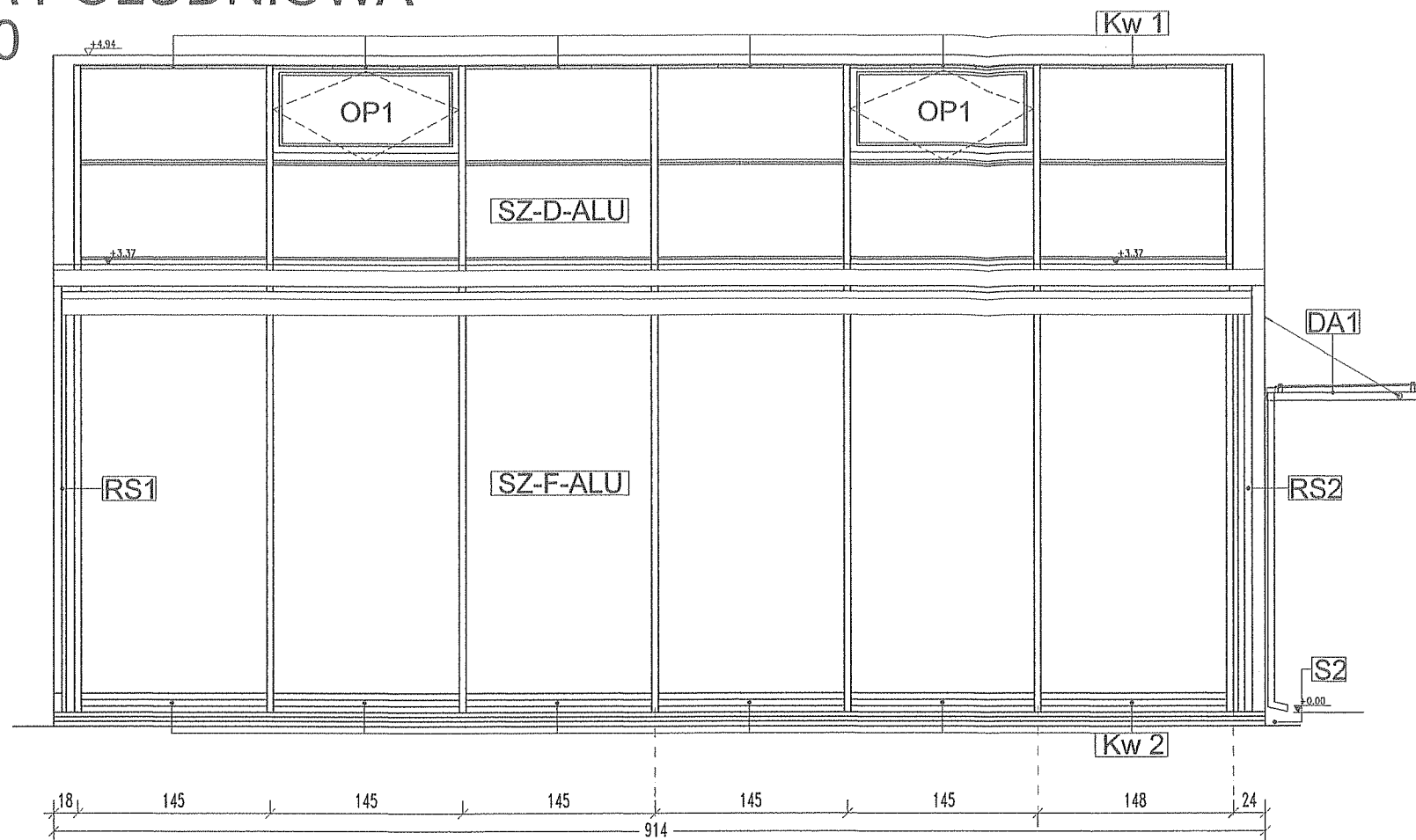
FASADA:

- | | | |
|--|---|--|
| <p>SZ-D-ALU</p> <p>SZKLENIE DACHU:
8mm 66/33 ESG /16mmArgon
+TGI ciepła ramka/ 66.2
- szyba zespolona Ug=1,1 W/m2K, szyba zewnętrzna bezpieczna hartowana, szyba wewnętrzna bezpieczna laminowana
Parametry: Lt= 71% - przepuszczalność światła
Lr= 18% - odbicie światła g= 56% - całkowita przepuszczalność energii słonecznej
Ug=1,1 W/m2K - wartość dla szyby pionowej, dla szyby pochylonej 20 stopni od poziomu realna wartość to 1,7 W/m2K</p> | <p>SZ-F-ALU</p> <p>SZKLENIE FASADY:
8mm 66/33 ESG /16mmArgon
+TGI ciepła ramka/ 55.2
- szyba zespolona Ug=1,1 W/m2K, szyba zewnętrzna bezpieczna hartowana, szyba wewnętrzna bezpieczna laminowana
Parametry: Lt= 71% - przepuszczalność światła
Lr= 18% - odbicie światła g= 56% - całkowita przepuszczalność energii słonecznej
Ug=1,1 W/m2K - wartość dla szyby pionowej,</p> | <p>DA1</p> <p>DASZEK SZKLANY - SZKLENIE BEZPIECZNE 10 ESG MOCOWANE PUNKTOWO (ROTULE ZE STALI NIERDZEWNEJ MALOWANEJ PROSZKOWO W KOLORZE ANTRACYTOWYM, OSADZNE NA RYGLU FASADY, DASZEK ZAWIESZONY NA LINKACH STALOWYCH O PRZEKROJU Ø 10mm DASZEK POWINIEN ZOSTAĆ PRZELICZONY I ZOPTYMALIZOWANY PRZEZ DOSTAWCĘ FASADY.</p> |
|--|---|--|

JEDNOSTKA PROJEKTOWA: MP STUDIO , Ul. Komorowskich 95/6		
INWESTOR: GMINA ŁODYGOWICE Ul. Piłsudskiego 75, 34-325 Łodygowice		
OBIEKT: BUDYNEK USŁUGOWY ADRES: ŁODYGOWICE, DZ. NR 5061		BRANŻA: ARCHITEKTURA I KONSTRUKCJA
STADIUM: P.K. PROJEKT BUDOWLANY-ZAMIENNY		
TEMAT: REMONT BUDYNKU DWORSKIEGO WRAZ Z PRZEBUDOWĄ PRZEWIĄZKI		
TREŚĆ RYSUNKU: ORANŻERIA - PRZEKROJE POPRZECZNE A-A, B-B		SKALA: 1:50
		NR RYS. REK. 62 A
AUTORZY: Mgr inż. arch. Magdalena Piątek - architekt Mgr inż. arch. Joanna Janik - architekt spr. mgr inż. Stefan Białkowski - konstruktor		UPRAWNIENIA: 53/06/SLOKK/II MPOIA/022/2003 UAN-VI-1227/210/87
NR DATA STYCZEŃ 2014		ZMIANY ORYGINALNY RYSUNEK
NR PROJEKTU 1 Ł O D 1 1 0 A D M O P I A		

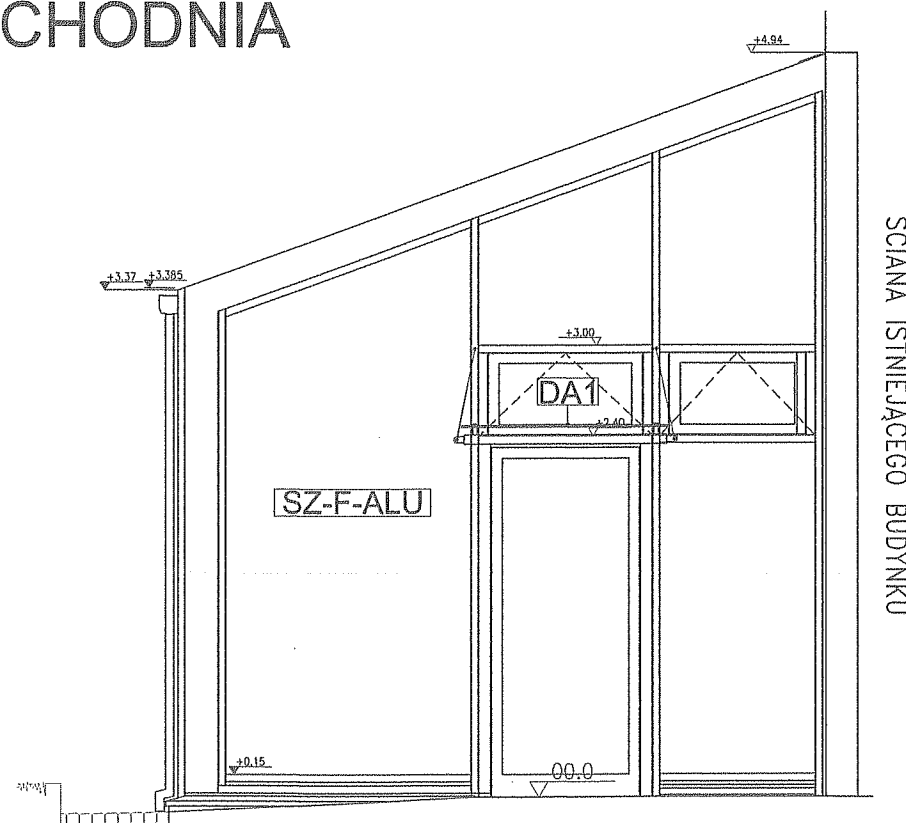
ELEWACJA POŁUDNIOWA

SKALA 1:50



ELEWACJA WSCHODNIA

SKALA 1:50



LEGENDA:

- Kw 1** WYWEWNKI SZCZELINOWE MOCOWANE W GÓRNEJ LINII SZKLENIA POD RYGLEM - WG DOSTAWCY SYSTEMU, POWIERZCHNIA WENTYLACYJNA - UWZGLĘDNIAJĄCA ZYSKI I STRATY CIEPŁA - WG BRANŻY CO I WENTYLACYJNEJ
- Kw 2** NAWIEWNIKI SZCZELINOWE COKOŁOWE, HIGROSTEROWALNE, - WG DOSTAWCY SYSTEMU, POWIERZCHNIA WENTYLACYJNA - UWZGLĘDNIAJĄCA ZYSKI I STRATY CIEPŁA - WG BRANŻY CO I WENTYLACYJNEJ

FASADA:

SYSTEM FASADOWY SŁUPOWO-RYGLOWY
- KONSTRUKCJA ORANŻERII:

- DACH:
- ŚCIANY: MAŁOWANY W KOLORZE RAL 9023

SZ-D-ALU

SZKLENIE DACHU:

8mm 66/33 ESG /16mmArgon
+TGI ciepła ramka/ 66.2
- szyba zespolona Ug=1,1 W/m2K, szyba zewnętrzna bezpieczna hartowana, szyba wewnętrzna bezpieczna laminowana
Parametry: Lt= 71% - przepuszczalność światła
Lr= 18% - odbicie światła g= 56% - całkowita przepuszczalność energii słonecznej
Ug=1,1 W/m2K - wartość dla szyby pionowej, dla szyby pochylonej 20 stopni od poziomu realna wartość to 1,7 W/m2K

SZ-F-ALU

SZKLENIE FASADY:

8mm 66/33 ESG /16mmArgon
+TGI ciepła ramka/ 55.2
- szyba zespolona Ug=1,1 W/m2K, szyba zewnętrzna bezpieczna hartowana, szyba wewnętrzna bezpieczna laminowana
Parametry: Lt= 71% - przepuszczalność światła
Lr= 18% - odbicie światła g= 56% - całkowita przepuszczalność energii słonecznej
Ug=1,1 W/m2K - wartość dla szyby pionowej,

RS1 RS2

RYNNA I RURA SPUSTOWA Ø 60 - SYSTEMOWA, MAŁOWANA W KOLORZE RAL 9023, RYNNA PODŁĄCZONA DO SYSTEMU KANALIZACJI DESZCZOWEJ BUDYNKU - WG. BRANŻY WOD-KAN

DA1

DASZEK SZKLANY - SZKLENIE BEZPIECZNE 10 ESG MOCOWANE PUNKTOWO (ROTULE ZE STALI NIERDZEWNEJ MAŁOWANEJ PROSZKOWO W KOLORZE ANTRACYTOWYM, OSADZNE NA RYGLA FASADY, DASZEK ZAWIESZONY NA LINKACH STALOWYCH Ø PRZEKROJU ϕ 10mm DASZEK POWINIEN ZOSTAĆ PRZELICZONY I ZOPTYMALIZOWANY PRZEZ DOSTAWCĘ FASADY.

UWAGI:

KOLORY: FASADY ALUMINIOWEJ ORAZ SZKLENIA PRZEDŁOŻYĆ DO UZGODNIENIA PROJEKTANTOM ARCHITEKTURY.

JEDNOSTKA PROJEKTOWA:
MP STUDIO,
Ul. Komorowskich 95/6



INWESTOR:
GMINA ŁODYGOWICE
Ul. Piłsudzkiego 75, 34-325 Łodygowice

OBIEKT:
BUDYNEK USŁUGOWY
ADRES:
ŁODYGOWICE, DZ. NR 5061

STADIUM
P.K.
PROJEKT BUDOWLANY-ZAMIENNY

BRANŻA
ARCHITEKTURA I KONSTRUKCJA

TEMAT
REMONT BUDYNKU DWORSKIEGO WRAZ Z PRZEBUDOWĄ PRZEWIĄZKI

TREŚĆ RYSUNKU
ORANŻERIA - ELEWACJE: POŁUDNIOWA I WSCHODNIA

SKALA

1:50

NR RYS.
63

REN.
A

AUTORZY:
Mgr inż. arch. Magdalena Piątek - architekt
Mgr inż. arch. Joanna Janik - architekt spr.

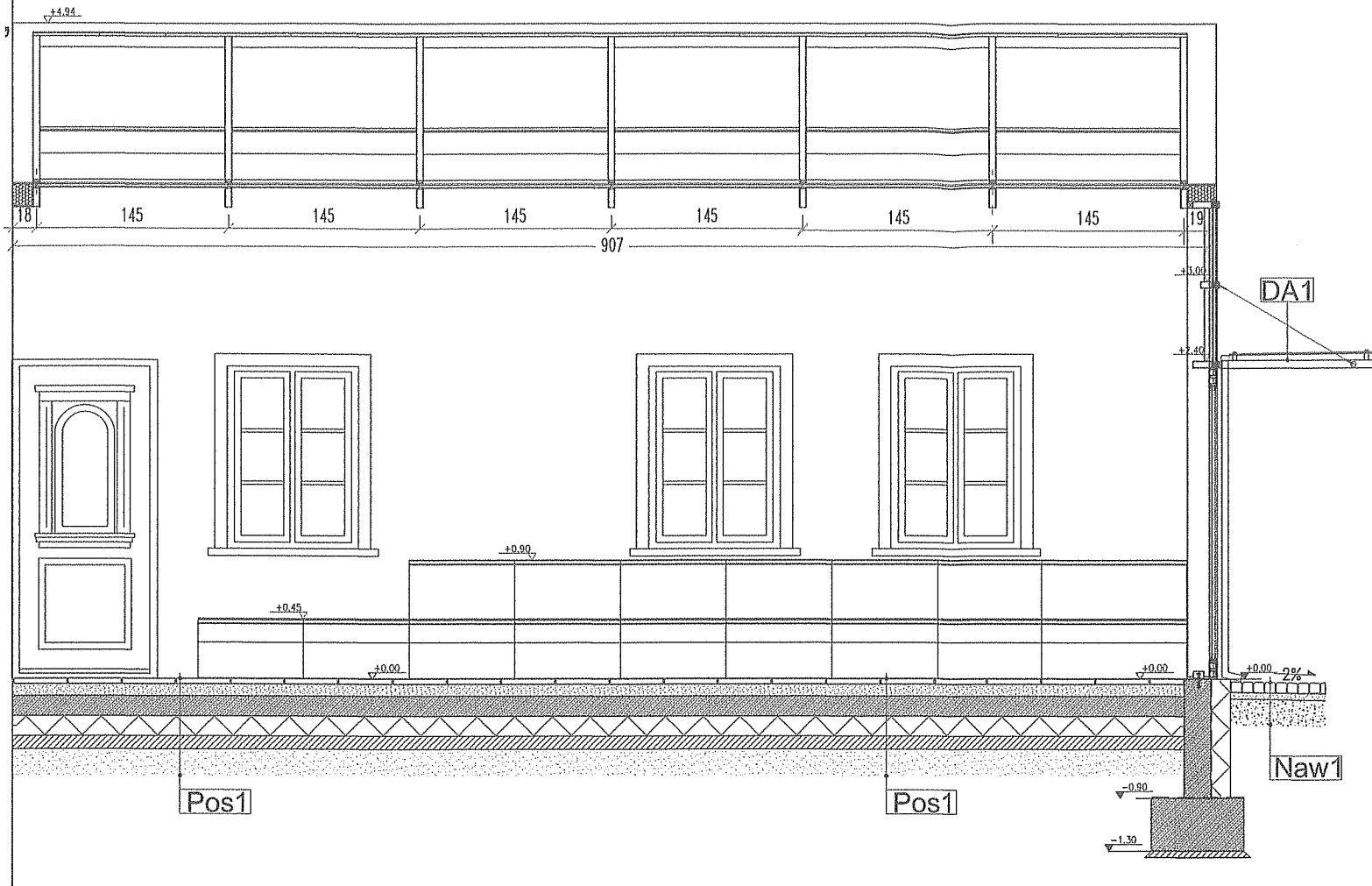
UPRAWNIENIA:
53/06/SŁOKK/II
MPOIA/022/2003
UAN-VI-1227/210/87

NR DATA
STYCZEŃ 2014

ZMIANY
ORYGINALNY RYSUNEK

NR PROJEKTU 1 Ł O D 1 1 0 A D M O E I A

PRZEKRÓJ 3-3,
SKALA 1:50



LEGENDA:

- K1** WKŁAD – KORYTO SZCZELNE ZE STALI OCYNKOWANEJ MALOWANEJ PROSZKOWO W KOLORZE GRAFIT-ANTRACYT (RAL 7016) NA PODKONSTRUKCJI J.W., KOŁNIERZ ZEWNĘTRZNY WYWINIĘTY NA 4CM Z 3 STRON, ZACHODZĄCY NA ŚCIANKĘ ŻELBETOWĄ, OD STRONY ŚCIANKI POKRYTEJ PIASKOWCEM USZCZELNIENIE NP. EPDM MIĘDZY KORYTEM, A ŚCIANKĄ
1. KORYTO WYPEŁNIŁO KOMPZYCJĄ SKALNA, ŁUPEK NA ZAPRAWIE CEMENTOWEJ
2. W KANALE PRZEWIDZIANO DOPROWADZENIE INSTALACJI WODOCIĄGOWEJ ORAZ KANALIZACJE-ODPŁYW (WG. WOD-KAN), POSADZKA KANAŁU UKSZTAŁTOWANA W SPADKACH PODŁUŻNYCH I POPRZECZNYCH DO WPUSTU (KRATKI ŚCIEKOWEJ ZE STALI NIERDZEWNEJ).
- P1** PŁYTA PIASKOWCOWA (PIASKOWIEC JASNO SZARY Z NATURALNYMI PRZEBARWIENIAMI BEŻOWYMI).
1. POZIOMA – GR. 3cm, KLEJONA DO PŁYTY BUDOWLANEJ OSB. SZER. PŁYT 51,5cm (DOMIERYCZY NA BUDOWIE DO ISTNIEJĄCEJ ŚCIANY) 17cm, 57cm. NA WIDOCZNEJ KRAWĘDZI PŁYTY FAZA 0,5cm. DŁUGOŚĆ PŁYT 80cm.
2. PIONOWA – GR. 2cm, KLEJONA DO PŁYTY BUDOWLANEJ OSB, DLA EW. WZMOCNIENIA KOTWIONA DO ŚCIANEK KONSTRUKCYJNYCH. H PŁYT=41cm, 29cm, 14cm, 6cm DŁUGOŚĆ PŁYT 80cm.
- S1** ŚCIANKA SILIKATOWA, PGS, gr. 20cm
KONSTRUKCYJNA – DLA OSADZENIA PŁYTY OSB I OKŁADZINY PIASKOWCOWEJ
- P/ZB** POMPA OBIEGOWA WYS.PODNOSZENIA 3mH₂O, Q=6m³/h UKŁAD FILTRUJĄCY ZE ZBIORNIKAMI WYRÓWNAWCZYM Z DOSTĘPEM REWIZJĄ W PŁYCE GÓRNEJ, POJ. ZBIORNIKA OK.200L
- W1** PŁYTA PIASKOWCOWA (PIASKOWIEC JASNO SZARY)
1. POZIOMA – GR. 3cm, MOCOWANA NA ZAPRAWIE CEM-WAP
2. PŁYTA OSB- GR. 3cm, MOCOWANA DO PODKONSTRUKCJI STALOWEJ OCYNKOWANEJ, MALOWANEJ PROSZKOWO W KOLORZE GRAFIT-ANTRACYT (RAL 7016)
- W2** KOMPZYCJA SKALNA, ŁUPEK NA ZAPRAWIE CEMENTOWEJ
- Rn1** RYNNA PRZELEWOWA STAL NIERDZEWNA – WIELKOŚĆ WG. TECHNOLOGII WODOTRYSKU, DOSTOSOWANA DO IŁOŚCI WODY W OBIEGU
- B1** BLACHA PERFOROWANA ZE STALI NIERDZEWNEJ NP. MEVACO
- DA1** DASZEK SZKLANY – SZKLENIE BEZPIECZNE 10 ESG MOCOWANE PUNKTOWO (ROTULE ZE STALI NIERDZEWNEJ MALOWANEJ PROSZKOWO W KOLORZE ANTRACYTOWYM, OSADZNE NA RYGŁA FASADY, DASZEK ZAWIESZONY NA LINKACH STALOWYCH O PRZEKROJU ϕ 10mm
DASZEK POWINIEN ZOSTAĆ PRZELICZONY I ZOPTYMALIZOWANY PRZEZ DOSTAWCĘ FASADY.
- R1** REFLEKTORY PUNKTOWE W KOLORZE ANTRACYTOWYM MOCOWANE DO LISTWY ZASILAJĄCEJ – WG. SYSTEMU – ZGODNIE Z RYSUNKIEM ZESTAWCZYM OPRAW OŚWIETLENIOWYCH
- Pos1**
1. PŁYTY BETONOWE GRAFITOWE PASTELOWA PRZEBARWIONE NATURALNIE, EW. POWIERZCHNIA PŁUKANA – 4cm
KOLOR GRAFITOWY
2. PIASEK STABILIZOWANY CEMENTEM 8cm
3. PŁYTA POSADZKOWA ŻELBETOWA 15cm
– WG. KONSTRUKCJI
4. STYROPIAN POSADZKOWY TWARDY 15cm
5. IZOLACJA PRZECIWWILGOCIOWA POZIOMA-FOLIA
6. CHUDY BETON 10cm
7. PIASEK UBIJANY 20cm

JEDNOSTKA PROJEKTOWA:
MP STUDIO,
Ul. Komorowskich 95/6



INWESTOR:
GMINA LODYGOWICE
Ul. Piłsudskiego 75, 34-325 Lodygowice

OBIEKT:
BUDYNEK USŁUGOWY
ADRES:
LODYGOWICE, DZ. NR 5061

STADIUM
P.K.
PROJEKT BUDOWLANY-ZAMIENNY

BRANŻA
ARCHITEKTURA I KONSTRUKCJA

TEMAT
REMONT BUDYNKU DWORSKIEGO WRAZ Z PRZEBUDOWĄ PRZEWIĄZKI

TREŚĆ RYSUNKU
ORANŻERIA - PRZEKRÓJ PODŁUŻNY 3-3

SKALA

1:50

NR RYS.

64

RED.

A

AUTORZY:

Mgr inż. arch. Magdalena Piątek - architekt

Mgr inż. arch. Joanna Janik - architekt spr.

mgr inż. Stefan Białkowski - konstruktor

UPRAWNIENIA:

53/06/SŁOKK/II

MPOIA/022/2003

UAN-VI-1227/210/87

NR DATA
STYCZEŃ 2014

ZMIANY
ORYGINALNY RYSUNEK

NR PROJEKTU

1 Ł O D 1 1 0 A D M O P 3 A