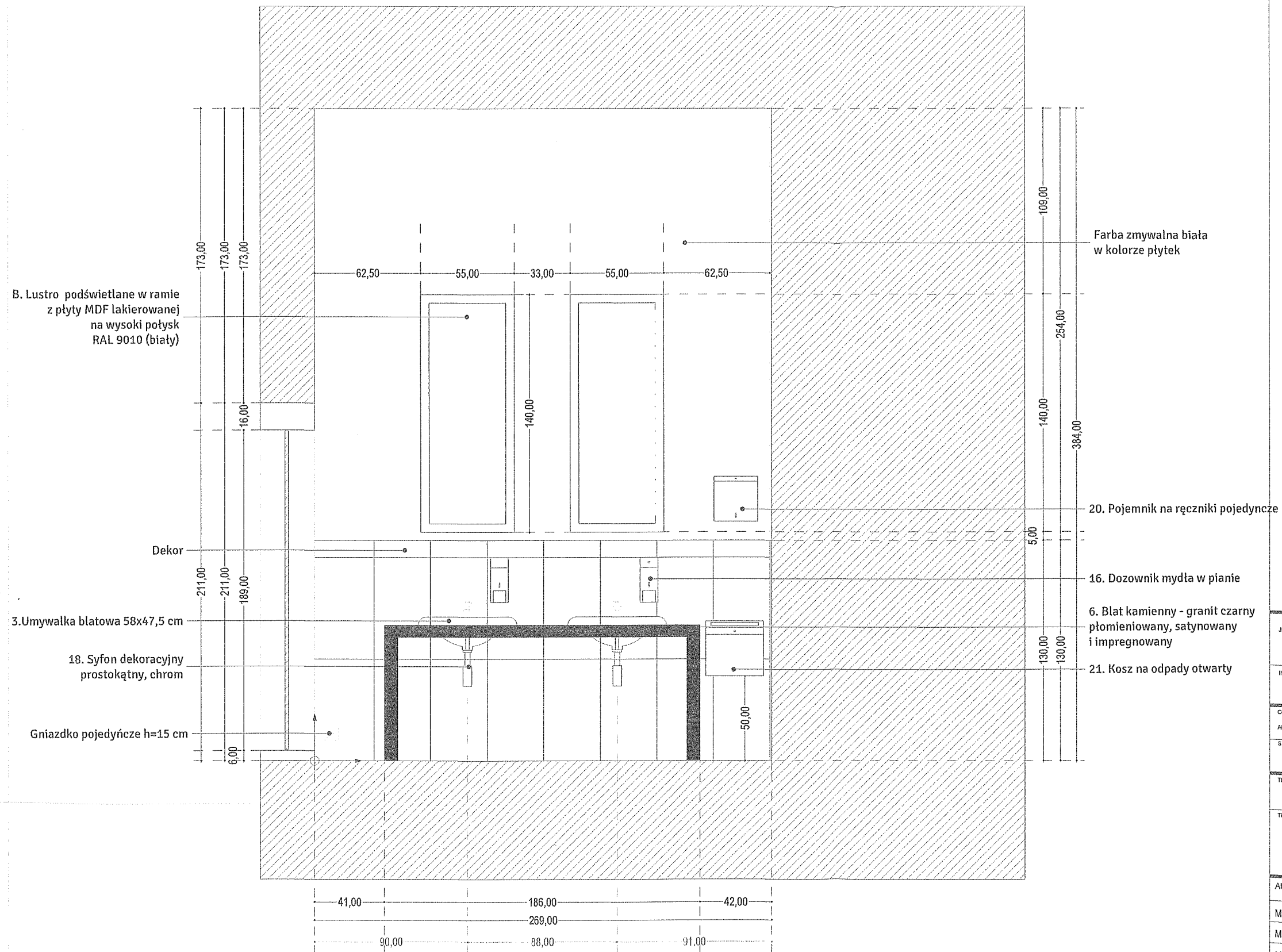


# UWAGI:

Na rysunkach podano wymiary projektowe.  
Wymiary podano od gotowej podłogi.  
**PROSZĘ SPRAWDZIĆ WYMIARY NA BUDOWIE!!!**



Przekrój C1

JEDNOSTKA PROJEKTOWA:  
MP STUDIO,  
Ul. Komarowskich 95/6



INWESTOR:  
GMINA ŁODYGOWICE  
Ul. Piłsudskiego 75, 34-325 Łodygowice

OBIEKT:  
BUDYNEK USŁUGOWY  
ADRES:  
ŁODYGOWICE, DZ. NR 5061

STADIUM:  
Stadium-projekt budowlany

BRANŻA:  
ARCHITEKTURA I KONSTRUKCJA

TEMAT:  
REMONT BUDYNKU DWORSKIEGO WRAZ Z PRZEBUDOWĄ PRZEWIAZKI

TRESC RYSUNKU:  
Toaleta nr 3 PARTER (DAMSKA)  
PRZEKRÓJ C1

SKALA:  
1:25  
NR RYS.:  
32  
REV.:  
A

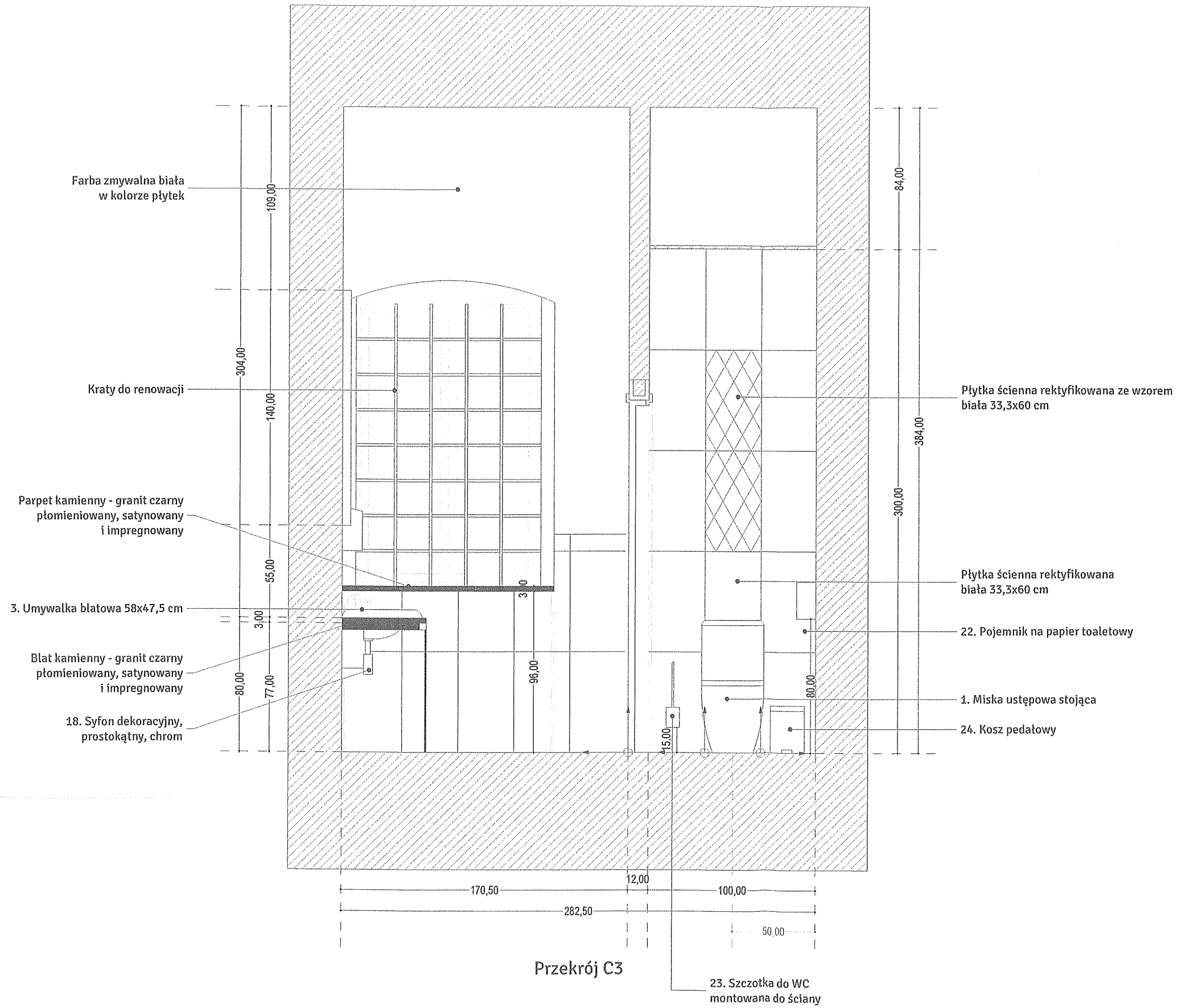
AUTORZY:	UPRAWNIENIA:
Mgr inż. arch. Magdalena Piątek - architekt	53/06/SLOKK/II
Mgr inż. arch. Joanna Janik - architekt spr.	MPOIA/022/2003
Mgr Magdalena Aksamit - wnętrza	

NR DATA: GRUDZIEŃ 2013  
ZMIANY: ORYGINALNY RYSUNEK

NR PROJEKTU 1 ŁOD 1 10 A D M 0\_R1 A

# UWAGI:

Na rysunkach podano wymiary projektowe.  
Wymiary podano od gotowej podłogi.  
**PROSZĘ SPRAWDZIĆ WYMIARY NA BUDOWIE!!!**



Przekrój C3

23. Szczotka do WC montowana do ściany

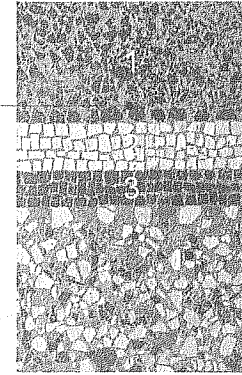
JEDYNOŚĆ PROJEKTOWA: <b>MP STUDIO</b> Ul. Komorówekich 95/6			
INWESTOR: GMINA ŁODYGOWICE Ul. Piłsudzkiego 75, 34-325 Łodygowice			
CELEK: BUDYNEK USŁUGOWY ADRES: ŁODYGOWICE, DZ. NR 506/1		BRANŻA: ARCHITEKTURA I KONSTRUKCJA	
STADIUM: Stadium-projekt budowlany		TEMAT: REMONT BUDYNKU DWORSKIEGO WRAZ Z PRZEBUDOWĄ PRZEWIĄZKI	
TREŚĆ RYSUNKU: Toaleta nr 3 PARTER (DAMSKA) PRZEKRÓJ C3		SKALA: 1:25	
NR RYS.: 34		REZ.: A	
AUTORZY: Mgr inż. arch. Magdalena Piątek - architekt Mgr inż. arch. Joanna Janik - architekt spr. Mgr Magdalena Aksamit - wnętrza		UPRAWNIENIA: 53/06/SLOKK/II MPOIA/022/2003	
NR: GRUDZIEŃ 2013		ZMIANY: ORYGINALNY RYSUNEK	
NR PROJEKTU: 1 ŁOD 1 10 A D M 0_R1 A			

# UWAGI:

Na rysunkach podano wymiary projektowe.  
Wymiary podano od gotowej podłogi.  
**PROSZĘ SPRAWDZIĆ WYMIARY NA BUDOWIE!!!**

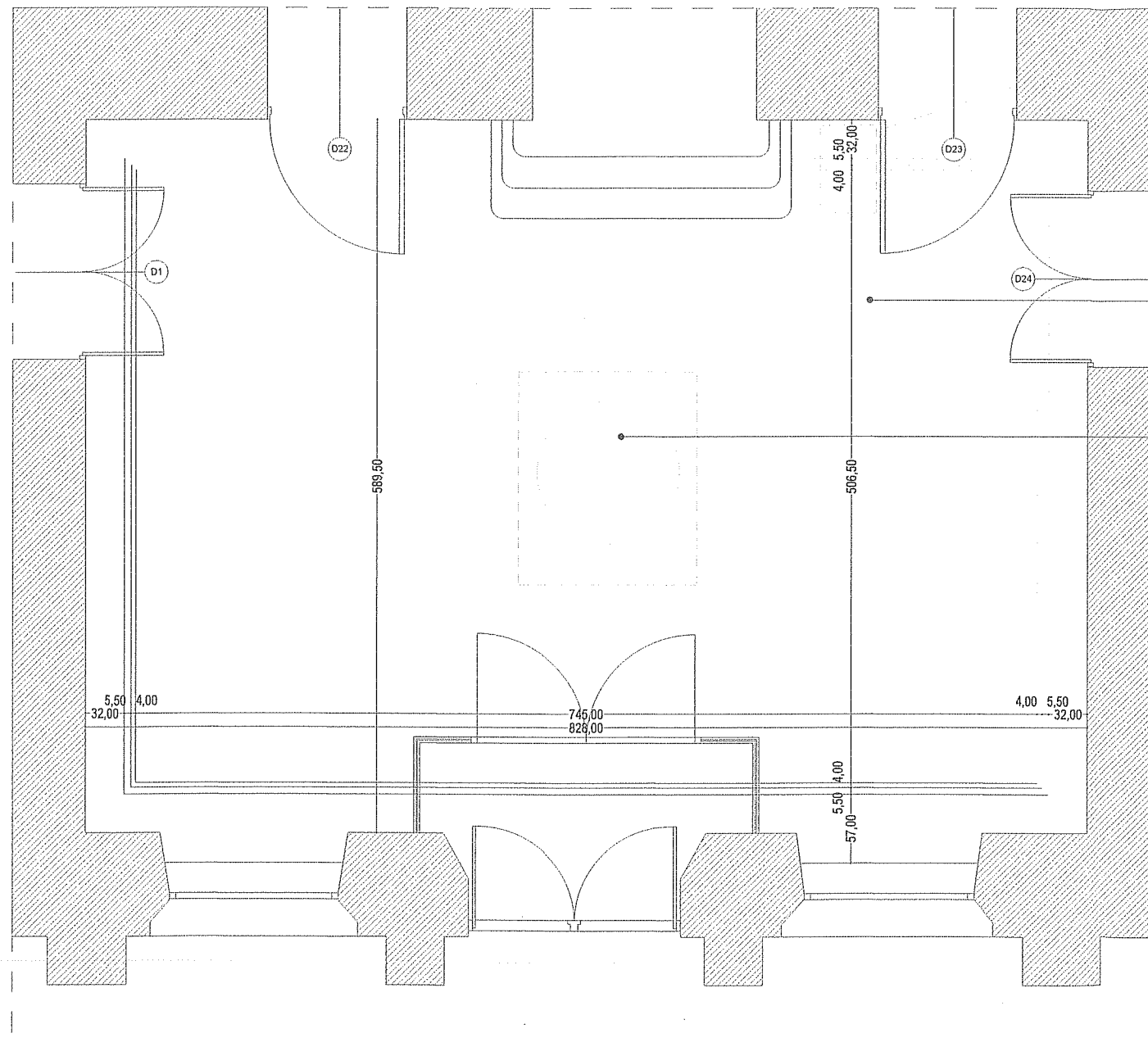
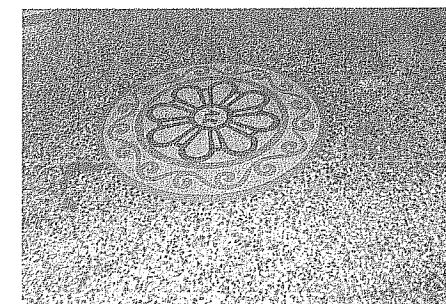
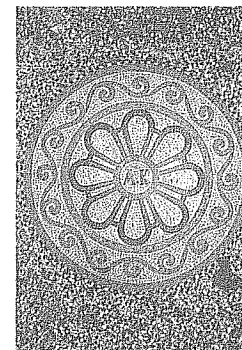
Prace objęte nadzorem i wykonawstwem konserwatorski.  
Osoba wykonująca prace powinna legutymować się uprawnieniami konserwatorskimi do wykonawstwa.

1. Kruszywo marmurowe czarne szer. 32 cm
2. Kruszywo marmurowe białe (4 rzędy) szer. 5,5 cm
3. Kruszywo marmurowe czarne (3 rzędy) szer. 4 cm



PODŁOGA: Kruszywo marmurowe różnokolorowe zatopione w lepiszu cementowe z białej mazianny

Rozeta do renowacji



JEDNOSTKA PROJEKTOWA:  
MP STUDIO,  
Ul. Komarówekich 95/6



INWESTOR:  
GMINA ŁODYGOWICE  
Ul. Piłsudzkiego 75, 34-325 Łodygowice

OBIEKT:  
BUDYNEK USŁUGOWY  
ADRES:  
ŁODYGOWICE, DZ. NR 506/1

STADIUM:  
Stadium-projekt budowlany

BRANŻA:  
ARCHITEKTURA I KONSTRUKCJA

TEMAT:  
REMONT BUDYNKU DWORSKIEGO WRAZ Z PRZEBUDOWĄ PRZEWIĄZKI

TREŚĆ RYSUNKU

HOL WEJŚCIOWY  
RZUT POSADZKI

SKALA

1:50

NR RYS.

35

REK.

A

AUTORZY:

Mgr inż. arch. Magdalena Piątek - architekt

Mgr inż. arch. Joanna Janik - architekt spr.

Mgr Magdalena Aksamit - wnętrza

UPRAWNIENIA:

53/06/SLOKK/II

MPOIA/022/2003

NR

DATA

GRUDZIEŃ 2013

ZMIANY

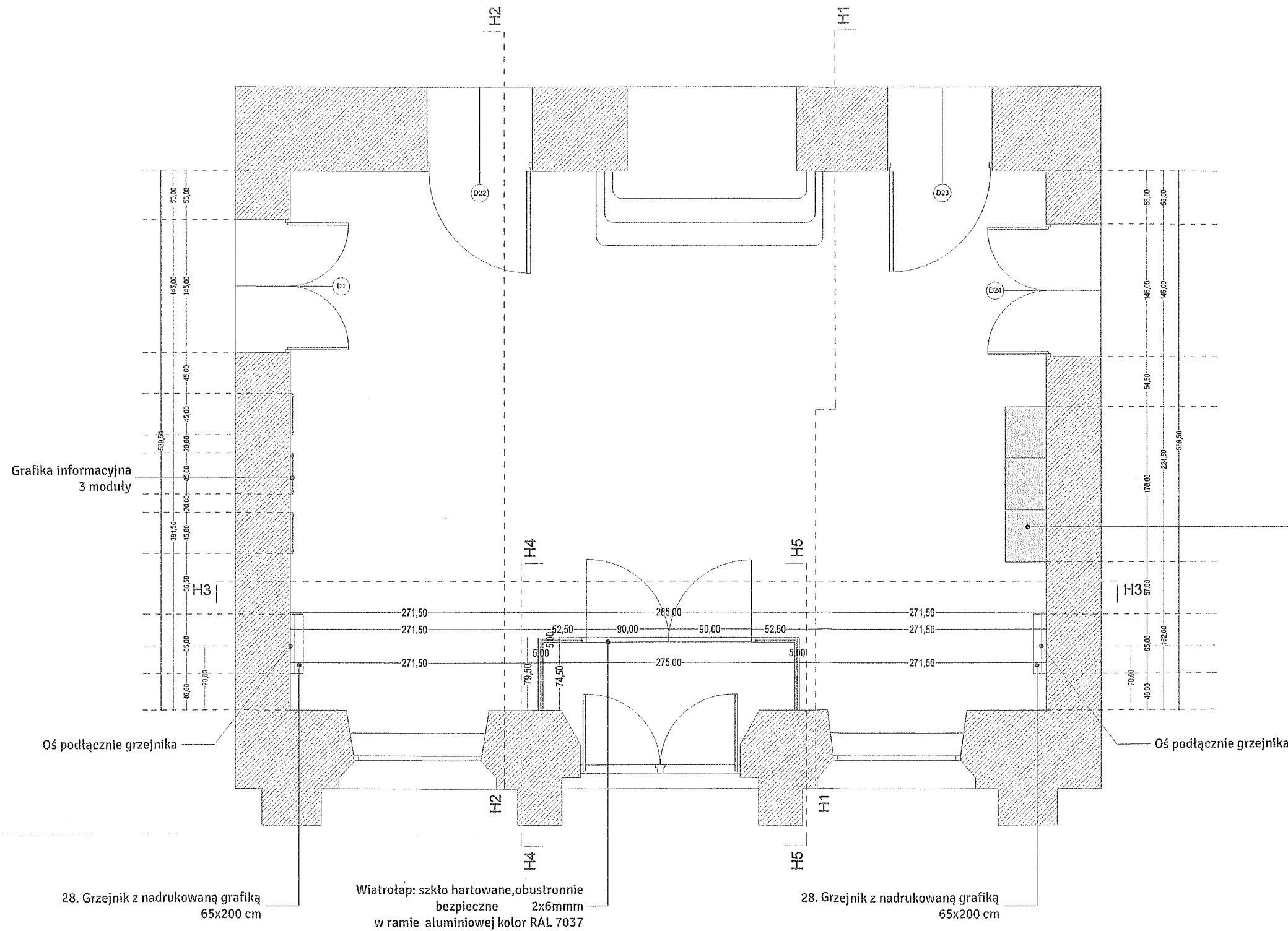
ORYGINALNY RYSUNEK

NR PROJEKTU

1 ŁOD 1 10 A D M 0\_R1 A

# UWAGI:

Na rysunkach podano wymiary projektowe.  
Wymiary podano od gotowej podłogi.  
**PROSZĘ SPRAWDZIĆ WYMIARY NA BUDOWIE!!!**

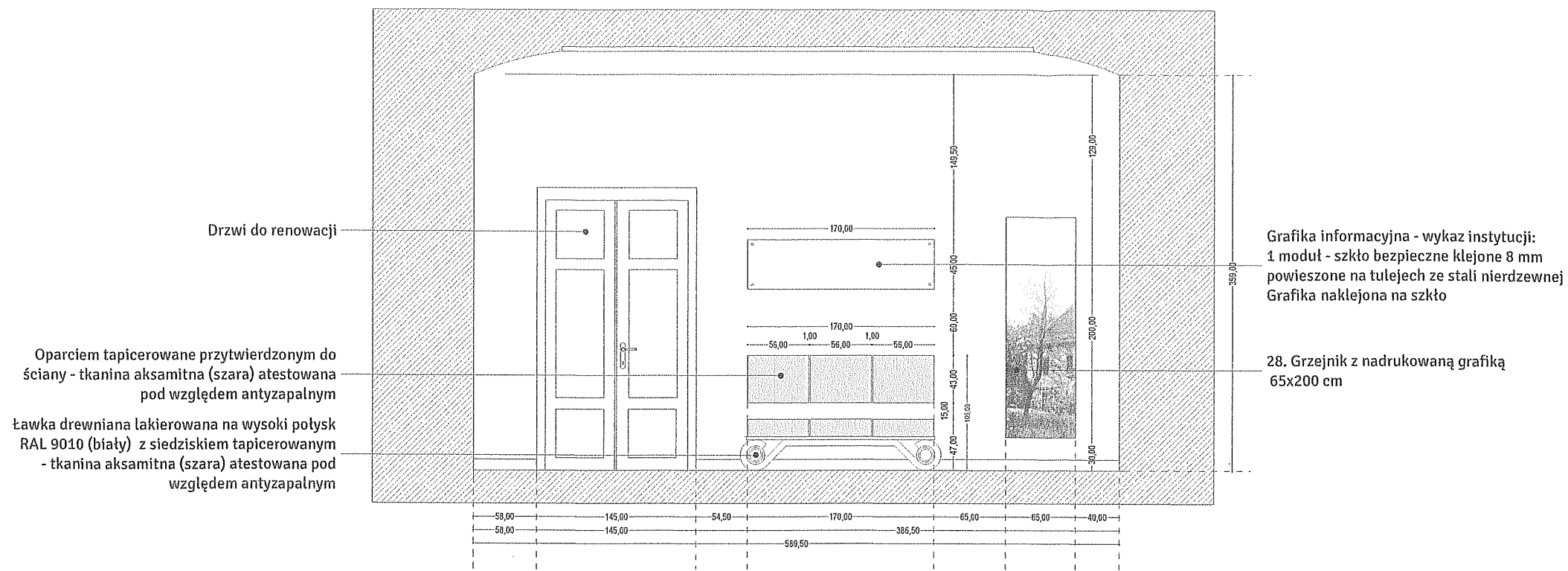


Ławka drewniana lakierowana na wysoki połysk RAL 9010 (biały) z siedziskiem tapicerowanym - tkanina aksamitna (szara) atestowana pod względem antyzapalnym

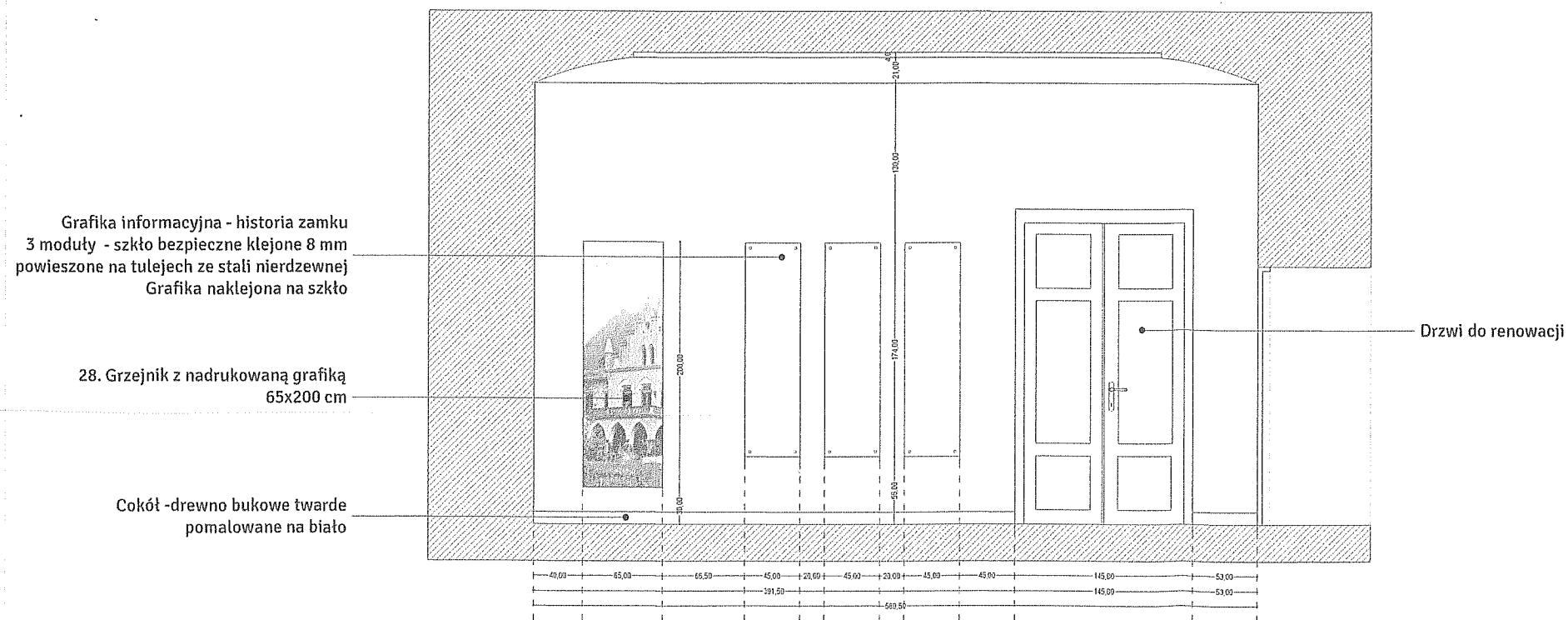
JEDNOSTKA PROJEKTOWA: <b>MP STUDIO</b> Ul. Komorowskich 95/6			
INWESTOR: GMINA ŁODYGOWICE Ul. Piłsudskiego 75, 34-325 Łodygowice			
OBIEKT: BUDYNEK USŁUGOWY ADRES: ŁODYGOWICE, DZ. NR 5061		BRANŻA: ARCHITEKTURA I KONSTRUKCJA	
STADIUM: Stadium-projekt budowlany		TEMAT: REMONT BUDYNKU DWORSKIEGO WRAZ Z PRZEBUDOWĄ PRZEWIĄZKI	
TREŚĆ RYSUNKU: HOL WEJŚCIOWY		SKALA: 1:50 NR RYS.: 36 RYS.: A	
AUTORZY: Mgr inż. arch. Magdalena Piątek - architekt Mgr inż. arch. Joanna Janik - architekt spr. Mgr Magdalena Aksamit - wnętrza		UPRAWNIENIA: 53/06/SLOKK/II MPOIA/022/2003	
NR: GRUDZIEŃ 2013		ZMIANY: ORYGINALNY RYSUNEK	
NR PROJEKTU: 1 ŁOD 1 10 A D M 0_R1 A			

# UWAGI:

Na rysunkach podano wymiary projektowe.  
Wymiary podano od gotowej podłogi.  
**PROSZĘ SPRAWDZIĆ WYMIARY NA BUDOWIE!!!**



Przekrój H1

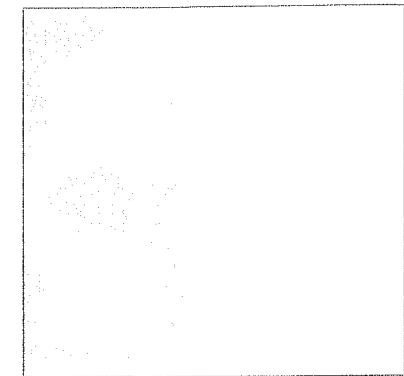


Przekrój H2

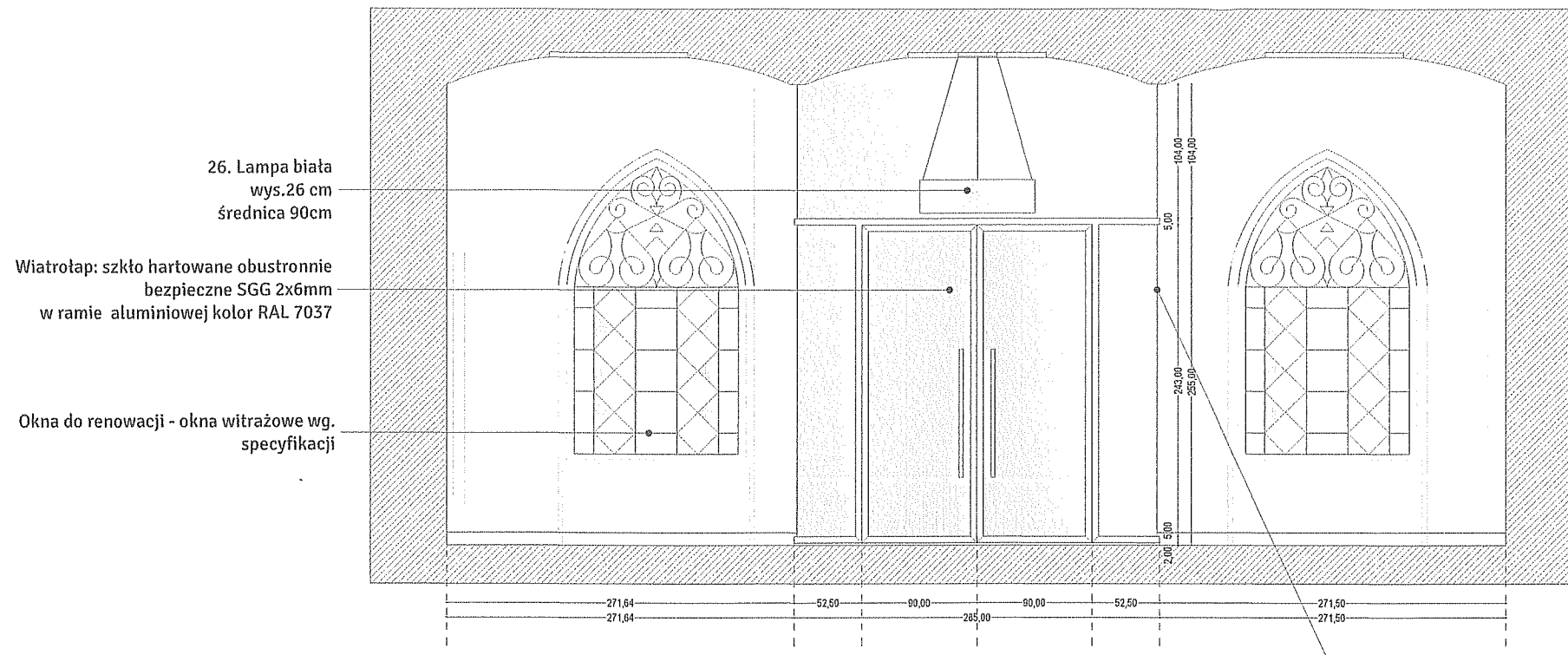
JEDYNOŚĆ PROJEKTOWA: <b>MP STUDIO</b> Ul. Komorowskich 95/6			
INWESTOR: GMINA ŁODYGOWICE Ul. Piłsudskiego 75, 34-325 Łodygowice			
OBIEKT: BUDYNEK USŁUGOWY ADRES: ŁODYGOWICE, DZ. NR 5061		BRANŻA: ARCHITEKTURA I KONSTRUKCJA	
STADIUM: Stadium-projekt budowlany		BRANŻA: ARCHITEKTURA I KONSTRUKCJA	
TEMAT: REMONT BUDYNKU DWORSKIEGO WRAZ Z PRZEBUDOWĄ PRZEWIĄZKII			
TREŚĆ RYSUNKU: HOL WEJŚCIOWY PRZEKRÓJ H1 i H2		SKALA: 1:50 NR RYS.: 37 PER.: A	
AUTORZY: Mgr inż. arch. Magdalena Piątek - architekt Mgr inż. arch. Joanna Janik - architekt spr. Mgr Magdalena Aksamit - wnętrza		UPRAWNIENIA: 53/06/SLOKK/II MPOIA/022/2003	
DATA: GRUDZIEŃ 2013		ZMIANY: ORYGINALNY RYSUNEK	
NR PROJEKTU: 1 ŁOD 1 10 A D M 0_R1 A			

# UWAGI:

Na rysunkach podano wymiary projektowe.  
Wymiary podano od gotowej podłogi.  
**PROSZĘ SPRAWDZIĆ WYMIARY NA BUDOWIE!!!**



Detal wzoru na szybę



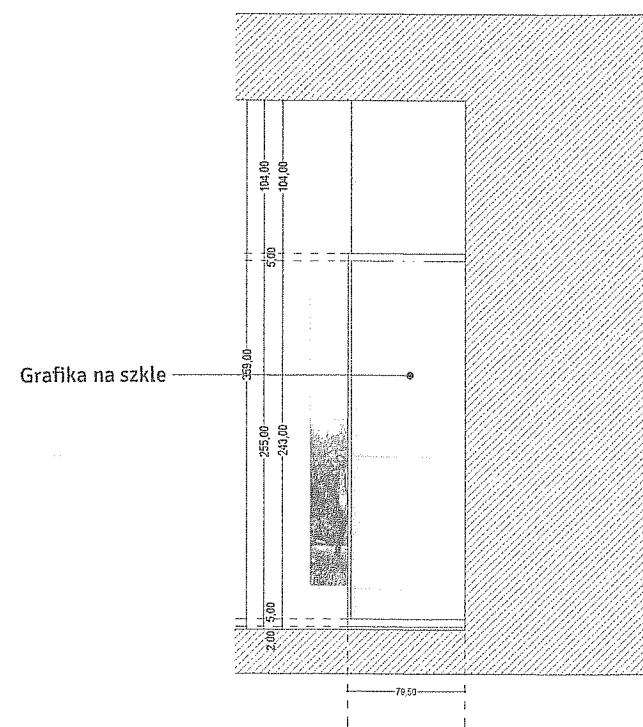
26. Lampa biała  
wys.26 cm  
średnica 90cm

Wiatrołap: szkło hartowane obustronnie  
bezpieczne SGG 2x6mm  
w ramie aluminiowej kolor RAL 7037

Okna do renowacji - okna witrażowe wg.  
specyfikacji

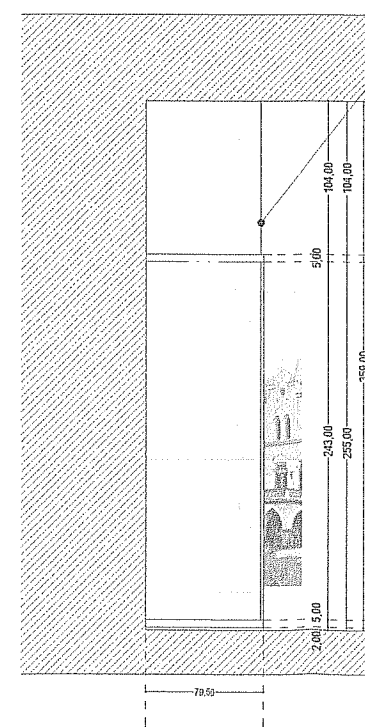
Przekrój H3

Narożniki wiatrołapu tężenie całoszklane,  
bez słupków



Grafika na szkle

Przekrój H4



Przekrój H5

JEDYNOŚĆ PROJEKTOWA:  
MP STUDIO,  
Ul. Komorowskich 95/6



INWESTOR:  
GMINA ŁODYGOWICE  
Ul. Piłsudskiego 75, 34-325 Łodygowice

OBIEKT:  
BUDYNEK USŁUGOWY  
ADRES:  
ŁODYGOWICE, DZ. NR 5061

STADIUM:  
Stadium-projekt budowlany

BRANŻA:  
ARCHITEKTURA I KONSTRUKCJA

TEMAT:  
REMONT BUDYNKU DWORSKIEGO WRAZ Z PRZEBUDOWĄ PRZEWIĄZKII

TREŚĆ RYSUNKU:  
HOL WEJŚCIOWY  
PRZEKRÓJ H3,H4,H5

SKALA:  
1:50  
NR RYS. 38  
REK. A

AUTORZY:	UPRAWNIENIA:
Mgr inż. arch. Magdalena Piątek - architekt	53/06/SLOKK/II
Mgr inż. arch. Joanna Janik - architekt spr.	MPOIA/022/2003
Mgr Magdalena Aksamit - wnętrza	

NR DATA: GRUDZIEŃ 2013  
ZMIANY ORYGINALNY RYSUNEK