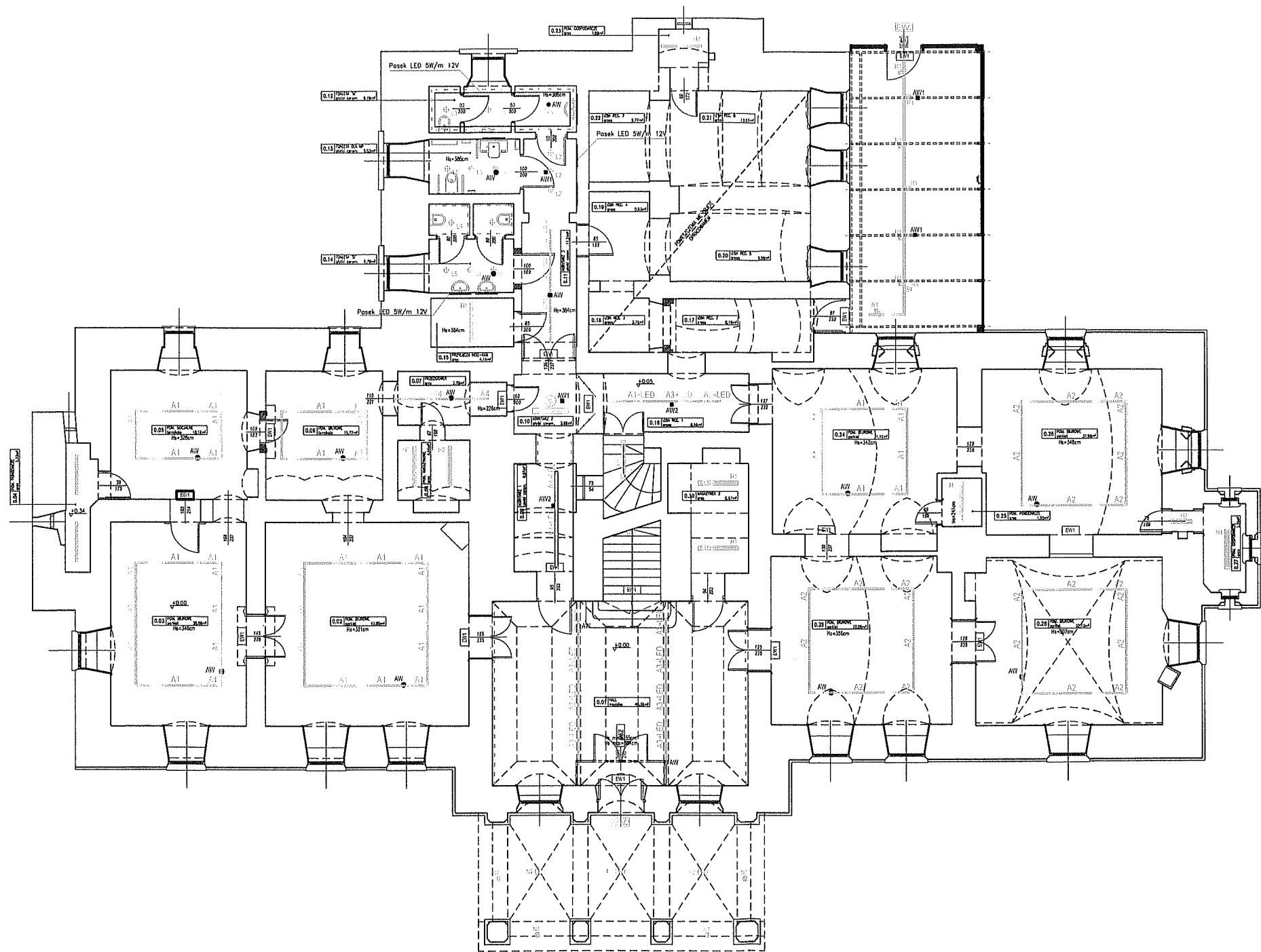


OPIS SZCZEGÓŁOWY OZNACZEŃ OPRAW:

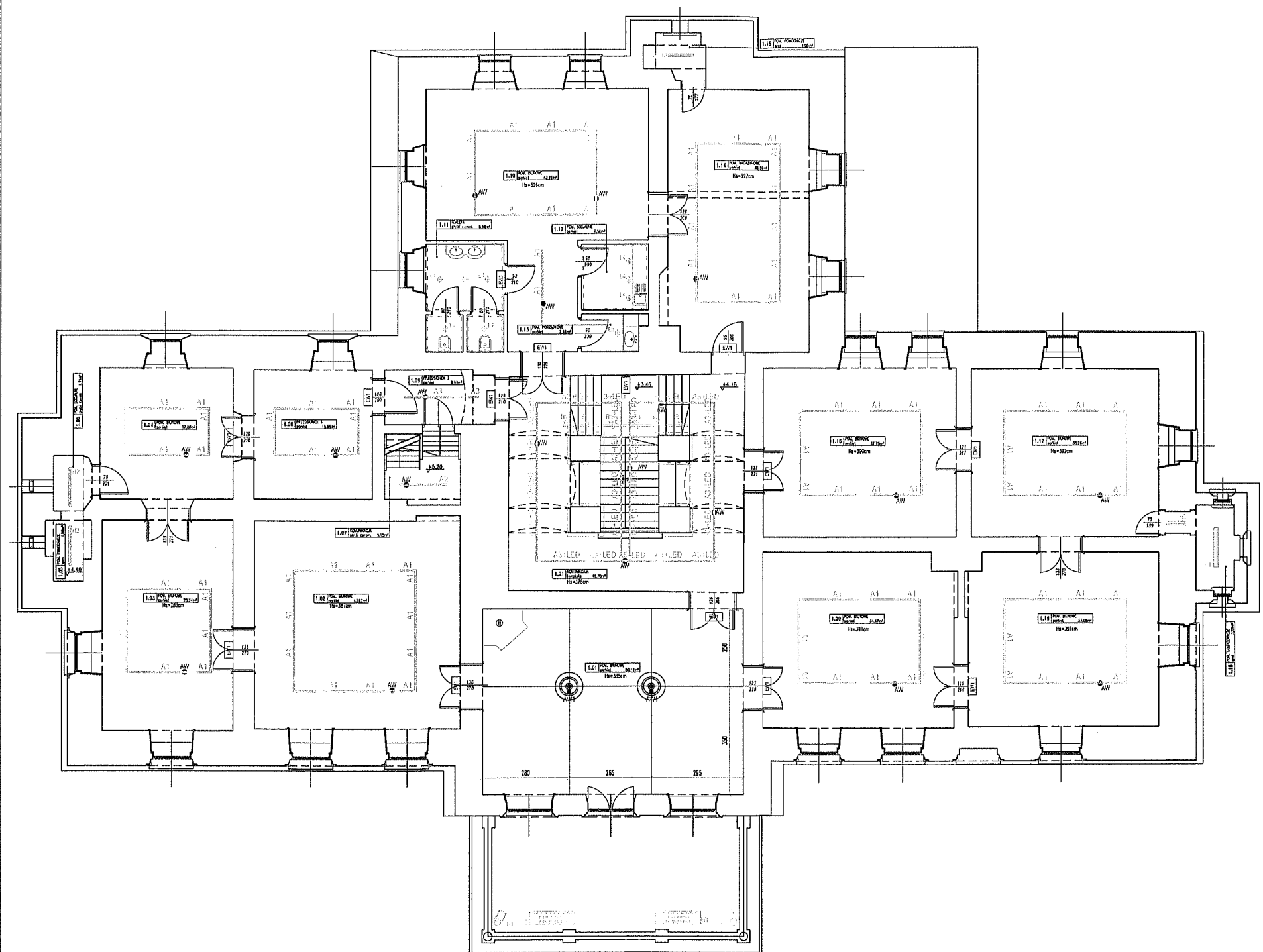


BUDYNEK H POZIOM ±0,00=364,15m npm

- OPIS SZCZEGÓŁOWY OZNACZEŃ OPRAW:**
- SYMBOL A-** system architektonicznie spójny dla całego obiektu oprawy złączone łączone w linie i prostokąty na jedną świetlikę liniową t5, obudowa oprawy wykonana z profilu aluminiowego o wym. ok. 50x50 mm, o zróżnicowanej długości, malowane na zamówienie w kolorze MATOWY. (lub innym - konieczna będzie wykonanie próby kolorystycznej i akceptacja projektanta), wskazane oprawy z wbudowanym fabrycznie, osłoniętym modulem awaryjnym (ozn. na rys. symb. AW)
- balki oprawy zainstalowane za pomocą wykonanych z tworzywa sztucznego, aluminiowy raster lamelkowy-W PRZESTRZENI KLATKI SCHODOWEJ- lub klasz z płytki opalowej, wewnętrzny odbłyśnik nad świetliką związujący oprawę z oprawą, stożeczniki elektroniczne - Do oprawy przewidziane odpowiednio łączniki typu L, komplety zawiesz mechanicznych msił i komplety zawiesz mechanicznych okrągłych i odpowiednie komplety źródła światła
- oznaczenia opraw / OPIS ELEMENTU**
- A1 - moc 1x54W, wymiar oprawy ok 50x50 mm, długość 120 cm,
 - A2 - moc 1x49W, wymiar oprawy ok 50x50 mm, długość 150 cm,
 - A3 - moc 1x28W, klasz z płyki opalowanej PLX, dł.120 cm mocowana bezpośrednio do żelbetu stropu
 - A4 -moc 1x35W, klasz z PLX, długość 120 cm
 - A5 -moc 1x14W, klasz PLX, długość ok.60 cm
 - H1 - oprawa przemysłowa 2x36W
 - H2 - 1x36W
 - H3 - 2x14W
 - N1 - TUBUS ANTRACYTOWY moc 35W IP65, szeroki kąt rozsyłu światła, LED regulacja koloru i natężenia światła
 - N2 - TUBUS ANTRACYTOWY moc 75W IP54, źródło LED regulacja koloru i natężenia światła
 - R1 - projektor wewnętrzny MQC.60W 44°, kulogłówny, szyny trójkątne montażowe 2m x 1 m, metalohalogenowe źródło światła
 - P1 - 150W IP65 montaż na słupie oprawy Z1
 - Poszek LED 5W/m 12V
 - Z1 - oprawa zewnętrzna elewacyjna 2x100W h=2,75m, montaż na słupie
 - Z2 - 1 LED 6W 45° montaż na wysięgniku kolor antracytowy, mala oprawa dekoracyjna zewnętrzna, światło skierowane w dół strasy
 - + LED Poszek LED 5W/m 12V montaż na profilu typu A4 w profilu aluminiowym z kompletem żaluzji
 - AW - moduł awaryjny 1h A1 zintegrowany z oprawą
 - AW1 - moduł awaryjny -FUNKCYJNY
 - E-W1 - OPRAWA EWAKUACYJNA LED 1,2W AW 1h - jedna i obustronna uniwersalna oprawa oświetlenia awaryjnego przeznaczona jest do stosowania jako oprawa awaryjna oraz kierunkowe do podświetlenia znaków ewakuacyjnych. Oprawa z certyfikatem CNBOP. Uwaga: dokładne rozmieszczenie i piktogramy wykonawcy wykonawczego projektanta
 - E-W2 - OPRAWA EWAKUACYJNA ZEWNĘTRZNA Oprawa z certyfikatem CNBOP. Uwaga: dokładne rozmieszczenie i piktogramy wykonawcy wykonawczego projektanta
 - OZNACZENIE SUFFRÓW PODWIEŻ.GK-PELNE
- OPRAWY DEKORACYJNE-STYLIZOWANE**
- 1 - LAMPY - GŁÓWNY SYSTEM OŚWIETLENIA WYKONANY W WYKONANIE I WYKONANIE W WYKONANIE I WYKONANIE
 - 2 - LAMPY - SYSTEM I LAMPY WYKONANE W WYKONANIE I WYKONANIE
 - 3 - LAMPY - SYSTEM I LAMPY WYKONANE W WYKONANIE I WYKONANIE
 - 4 - OPRAWY DEKORACYJNE WYKONANE W WYKONANIE I WYKONANIE
 - 5 - OPRAWY DEKORACYJNE WYKONANE W WYKONANIE I WYKONANIE

RYSUNEK ROZPATRYWAC WRAZ Z OPISEM, ZE SPECYFIKACJAMI PRZEDMIAREM

JEDNOSTKA PROJEKTOWA: MP STUDIO, Ul. Komorowskich 95/6		
INWESTOR: GMINA ŁODYGOWICE Ul. Piłsudskiego 75, 34-325 Łodygowice		
OBIEKT: BUDYNEK ZABYTKOWY O FUNKCJI ADMINISTRACYJNEJ ADRES: ŁODYGOWICE, DZ. NR 5081		BRANŻA: ARCHITEKTURA I KONSTRUKCJA
STADIUM: PROJEKT BUDOWLANY-ZAMIENNY		
TEMAT: REMONT BUDYNKU DWORSKIEGO WRAZ Z PRZEBUDOWĄ PRZEWIĄZKI		
TREŚĆ RYSUNKU: RZUT PARTERU - OŚWIETLENIE		SKALA: 1:100 NR RYS.: 11 ROK: A
AUTORZY: Mgr Inż. arch. Magdalena Piątek - architekt Mgr Inż. arch. Joanna Janik - architekt spr. Mgr Inż. Stefan Białkowski - konstruktor		UPRAWNIENIA: 53/06/SLOKK/II MPOIA/022/2003
NR: STYCZEŃ 2014		ZMIANY: ORYGINALNY RYSUNEK
NR PROJEKTU: 01/2014		



BUDYNEK H POZIOM ±0,00=384.15m nrm

OPIS SZCZEGÓŁOWY OZNACZEŃ OPRAW:

SYMBOL A - system architektonicznie spójny dla całego obiektu
 oprawy zesłone łączone w linie i prostokąty na jedną świetlarkę liniową IS, szklana oprawa wykonana z profilu aluminiowego o wym. ok.50x50 mm, o zderzaniowej długości min. na zamówienie w kolorze MATOWY, (lub innym - konieczna będzie wykonanie próby kolorystycznej i akceptacja projektanta), wskazane oprawy z wbudowanym fabrycznie, osłoniętym modułem awaryjnym (zgodnie z rys. Awb. AW)
 boki oprawy zakończone zaopiekowanymi wykonanymi z tworzywa sztucznego, aluminiowy raster lamelkowy-W PRZESTRZENI KLANKI SCHODOWEJ- lub klasz z płytki opalanej, wewnątrz odstępki nad świetlarkę zwiększający sprawność oprawy, słoteczki elektroniczne. Do opraw przewidziano odpowiednio łączniki typu L, komplety zawiesz mechanicznych mini i komplety zawiesz mechanicznych okrągłych i odpowiednie kompletnie źródła światła

oznaczenia opraw / OPIS ELEMENTU

- A1 - moc 1x54W, wymiar oprawy ok 50x50 mm, długość 120 cm.
- A2 - moc 1x49W, wymiar oprawy ok 50x50 mm, długość 150 cm.
- A3 - moc 1x28W, klasz z płyty opalanej PLX, dł.120 cm mocowane bezpośrednio do żebra stropu
- A4 -moc 1x35W, klasz z PLX, dług. 120 cm
- A5 -moc 1x14W, klasz PLX, długość ok.60 cm
- H1 - oprawa przemysłowa 2x35W
- H2 - 1x36W
- H3 - 2x14W
- N1 - TUBUS ANTRACYTOWY moc 35W IP65, szeroki kol rzyły światła, LED regulacja koloru i natężenia światła
- N2 - TUBUS ANTRACYTOWY moc 75W IP54, źródło LED regulacja koloru i natężenia światła
- R1 - projektor węższy MOC.60W 44', kol.grafitowy, szyny trójfazowe montażowe 2m+1 m, metalohalogenowe źródła światła
- P1 - 150W IP65 montaz na słupie oprawy Z1
- Poszek LED 5W/m 12V
- Z1 - oprawa zewnętrzna elewacyjna 2x100W h=2,75m, montaz na słupie
- Z2 - 1 LED 6W 45' montaz na wysięgniku kolor antracyt, mała oprawa dekoracyjna zewnętrzna, światła skierowane w dale strony
- + LED Poszek LED 5W/m 12V montaz na profilu typu A4 w profilu aluminiowym z kompletem zasilaczy
- AW moduł awaryjny 1h Af zintegrowany z oprawą
- AW1 - moduł awaryjny -FUNKTOWY
- EW1 - OPRAWA EWAKUACYJNA LED 1,2W Aw 1h - jedna i obustronna uniwersalna oprawa oświetlenia awaryjnego przeznaczona jest do stosowania jako oprawa awaryjna oraz kierunkowa do podświetlenia znaków ewakuacyjnych. Oprawa z certyfikatem CBCEP. Uwaga: dokładne rozmieszczenie i piketowany wykonawcy wykonawczego projektanta
- EW2 - OPRAWA EWAKUACYJNA ZEWNĘTRZNA Oprawa z certyfikatem CBCEP. Uwaga: dokładne rozmieszczenie i piketowany wykonawcy wykonawczego projektanta
- OZNACZENIE SUFITÓW PODWIESZOK-PELNE
- OPRAWY DEKORACYJNE-STYLIZOWANE
- 11 LAMPY - ODDANE BEZPIECZNYM DZIAŁANIOM WŁADZ - W PRZEMIEŚLIANIE WYKONANE W 2014 R. W 100% WYKONANE W 100% WYKONANE W 100% WYKONANE W 100%
- 12 LAMPY - BEZPIECZNY I ŁATWY WYKONANIE WŁADZ W PRZEMIEŚLIANIE WYKONANE W 2014 R. W 100% WYKONANE W 100% WYKONANE W 100%
- 13 LAMPY - WYKONANE W 2014 R. W 100% WYKONANE W 100% WYKONANE W 100% WYKONANE W 100%
- 14 OPRAWY DEKORACYJNE WYKONANE W 2014 R. W 100% WYKONANE W 100% WYKONANE W 100% WYKONANE W 100%
- 15 OPRAWY DEKORACYJNE WYKONANE W 2014 R. W 100% WYKONANE W 100% WYKONANE W 100% WYKONANE W 100%

RYSunek ROZPATRYWAC WRAZ Z OPISEM, ZE SPECYFIKACJAMI I PRZEDMIAREM

JEDNOSTKA PROJEKTOWA:
 MP STUDIO,
 Ul. Komarowskich 95/6



INWESTOR:
 GMINA ŁODYGOWICE
 Ul. Piłsudskiego 75, 34-325 Łodygowice

OBIEKT:
 BUDYNEK ZABYTKOWY O FUNKCJI ADMINISTRACYJNEJ
 ADRES:
 ŁODYGOWICE, DZ. NR 5061

STADIUM: PROJEKT BUDOWLANY- ZAMIENNY
 BRANŻA: ARCHITEKTURA I KONSTRUKCJA

TEMAT:
 REMONT BUDYNKU DWORSKIEGO WRAZ Z PRZEBUDOWĄ PRZEWIĄZKI

TREŚĆ RYSUNKU RZUT PIĘTRA - OŚWIETLENIE	SKALA	
	1:100	
	NR RYS.	SK.
	12	A

AUTORZY:	UPRAWNIENIA:
Mgr Inż. arch. Magdalena Piątek - architekt	53/06/SLOKK/II
Mgr Inż. arch. Joanna Janik - architekt spr.	MPOIA/022/2003
Mgr Inż. Stefan Białkowski - konstruktor	

NR	DATA	ZMIANY
	STYCZEŃ 2014	ORYGINALNY RYSUNEK