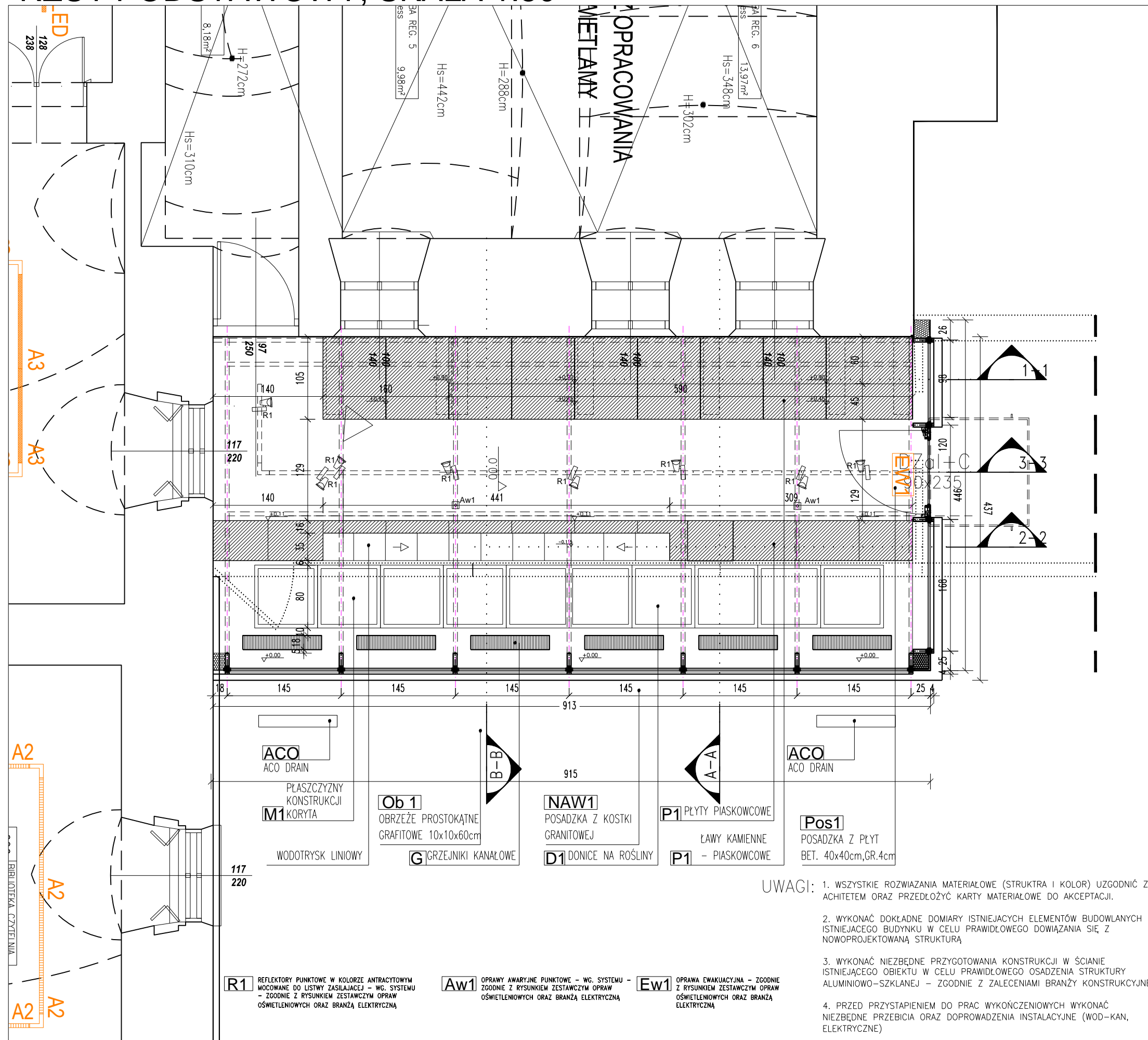


RZUT PODSTAWOWY, SKALA 1:50



LEGENDA:

- G** GRZEJNIK KANAŁOWY 18x100cm, H=10cm, WYMAGA DOPROWADZENIA ZASILANIA ORAZ CO
- Z1** NAWÓZ MINERALNY, AGROWŁÓKNINA, WARSTWA HYDROIZOLACYJNA, WARSTWA KAMIENI OZDOBNYCH, WKŁAD POLISTYRENOWY,
- Z2** WARSTWA DRENUJĄCA KERAMZYTU O FRAKCJI 10-20mm, 10cm W WARSTWIE NALEŻY ZAMONTOWAĆ CZUJNIK WILGOTNOŚCI, WSKAŹNIK POZIOMU WODY ORAZ REZERWUAR WODY
- D1** WKŁAD - DONICA SZCZELNA ZE STALI OCYNKOWANEJ MALOWANEJ PROSZKOWO W KOLORZE GRAFIT-ANTRACYT (RAL 7016) NA NÓŻKACH, KOŁNIERZ ZEWNĘTRZNY WYINIĘTY NA 4CM, ZACHODZĄCY NA ŚCIANKĘ ŻELBETOWĄ W KANALE PRZEWDZIANO ODPLYW - WG. WOD-KAN, POSADZKA KANAŁU UKSZTAŁTOWANA W SPADKACH PODŁUŻNYCH I POPRZECZNYCH DO WPUSTU (KRATKI ŚCIEKOWEJ ZE STALI NIERDZEWNEJ). - RYS 0_R2/ARCH/
- K1** WKŁAD - KORYTO SZCZELNE ZE STALI OCYNKOWANEJ MALOWANEJ PROSZKOWO W KOLORZE GRAFIT-ANTRACYT (RAL 7016) NA PODKONSTRUKCJI J.W., KOŁNIERZ ZEWNĘTRZNY WYINIĘTY NA 4CM Z 3 STRON, ZACHODZĄCY NA ŚCIANKĘ ŻELBETOWĄ, OD STRONY ŚCIANKI POKRYTEJ PIASKOWCEM USZCZELNIENIE NP. EPDM MIĘDZY KORYTEM, A ŚCIANKĄ
1. KORYTO WYPEŁNIONE KOMPOZYCJĄ SKALNĄ, NP. ŁUPEK SILVER SHINE NA ZAPRAWIE CEMENTOWEJ
2. W KANALE PRZEWDZIANO DOPROWADZENIE INSTALACJI WODOCIĄGOWEJ ORAZ KANALIZACJI-ODPLYW (WG. WOD-KAN), POSADZKA KANAŁU UKSZTAŁTOWANA W SPADKACH PODŁUŻNYCH I POPRZECZNYCH DO WPUSTU (KRATKI ŚCIEKOWEJ ZE STALI NIERDZEWNEJ). - RYS 0_R2/ARCH/
- P1** PŁYTA PIASKOWCOWA (PIASKOWIEC JASNO SZARY Z NATURALNYMI PRZEBARWIENIAMI BEŻOWYMI).
1. POZIOMA - GR. 3cm, KLEJONA DO PŁYTY BUDOWLANEJ OSB. SZER. PŁYT 51,5cm (DOMIERZYĆ NA BUDOWIE DO ISTNIEJĄCEJ ŚCIANY) 17cm, 57cm. NA WIDOCZNEJ KRAWĘDZI PŁYTY FAZA 0,5cm. DŁUGOŚĆ PŁYT 80cm.
2. PIONOWA - GR. 2cm, KLEJONA DO PŁYTY BUDOWLANEJ OSB. DLA EW. WZMOCNIENIA KOTWIONA DO ŚCIANEK KONSTRUKCYJNYCH. H PŁYT=41cm, 29cm, 14cm, 6cm DŁUGOŚĆ PŁYT 80cm.
- S1** ŚCIANKA NP. SILIKATOWA, PGS, gr. 20cm KONSTRUKCYJNA - DLA OSADZENIA PŁYTY OSB I OKŁADZINY PIASKOWCOWEJ
- S2** ŚCIANKA COŁOWA ŻELBETOWA, DOCIEŁONA STYROPIANEM WODOODPORNYM GR. 15cm WYKOŃCZENIE OD ZEWNĄTRZ - TYNK MOZAIKOWY KAMIENNY GRAFIT CIEMNY
- OSB1** PŁYTA BUDOWLANA OSB GR. 24mm ZAMOCOWANA NA ŚCIANKACH Z BŁOCKÓW SILIKATOWYCH, DO OSADZENIA OKŁADZINY PIASKOWCOWEJ
- Kw 1** WYWEJNIKI SZCZELINOWE MOCOWANE W GÓRNEJ LINII SZKLENIĄ POD RYGLEM - WG DOSTAWCY SYSTEMU, POWIERZCHNIA WENTYLACYJNA - UWZGLĘDNIAJĄCA ZYSKI I STRATY CIEPŁA - WG BRANŻY CO I WENTYLACYJNEJ
- Kw 2** NAWIENIKI SZCZELINOWE COŁOWE, HIGROSTEROWALNE, - WG DOSTAWCY SYSTEMU, POWIERZCHNIA WENTYLACYJNA - UWZGLĘDNIAJĄCA ZYSKI I STRATY CIEPŁA - WG BRANŻY CO I WENTYLACYJNEJ
- M1** PŁASZCZYZNA KONSTRUKCJI KORYTA ŻELBETOWEGO, PŁYTA SZUFLOWANA, MALOWANA FARBĄ DO BETONU W KOLORZE RAL 7016 ANTRACYTGRAU /ŻYWICA EPOKSYDOWA, DWUSKŁADNIKOWA/
- Żal 1** ROLETA TEKSTYLNA ROZWIJALNA NA LINKACH LUB PRZEWODNIKACH STEROWANA AUTOMATYCZNIE - WG. PROJ. ELEKTRYCZNEGO KOLOR BEŻOWO-KREMOWY - DO UZGODNIENIA Z ARCHITEKTEM

JEDNOSTKA PROJEKTOWA: MP STUDIO Ul. Komorowskich 95/6		
INWESTOR: GMINA ŁODYGOWICE Ul. Piłsudskiego 75, 34-325 Łodygowice		
OBIEKT: BUDYNEK USŁUGOWY ADRES: ŁODYGOWICE, DZ. NR 5061		
STADIUM P.K. PROJEKT BUDOWLANY-ZAMIENNY		BRANŻA ARCHITEKTURA I KONSTRUKCJA
TEMAT REMONT BUDYNKU DWORSKIEGO WRAZ Z PRZEBUDOWĄ PRZEWIĄZKI		
TREŚĆ RYSUNKU ORANŻERIA - RZUT PODSTAWOWY	SKALA 1:50	NR RYS. 59
		REW. A
AUTORZY:	UPRAWNIENIA:	
Mgr inż. arch. Magdalena Piątek - architekt	53/06/SLOKK/II	
Mgr inż. arch. Joanna Janik - architekt spr.	MPOIA/022/2003	
mgr inż. Stefan Białkowski - konstruktor	UAN-VI-1227/210/87	
NR STYCZEŃ 2014	DATA	ZMIANY ORYGINALNY RYSUNEK
NR PROJEKTU	1 ŁOD 1 10 A D M 59 A	

- UWAGI:**
- WSZYSTKIE ROZWIĄZANIA MATERIAŁOWE (STRUKTURA I KOLOR) UZGODNIĆ Z ARCHITEKTEM ORAZ PRZEDŁOŻYĆ KARTY MATERIAŁOWE DO AKCEPTACJI.
 - WYKONAĆ DOKŁADNE DOMIARY ISTNIEJĄCYCH ELEMENTÓW BUDOWLANYCH ISTNIEJĄCEGO BUDYNKU W CELU PRAWIDŁOWEGO DOWIĄZANIA SIĘ Z NOWOPROJEKTOWANĄ STRUKTURĄ
 - WYKONAĆ NIEZBĘDNE PRZYGOTOWANIA KONSTRUKCJI W ŚCIANIE ISTNIEJĄCEGO OBIEKTU W CELU PRAWIDŁOWEGO OSADZENIA STRUKTURY ALUMINIOWO-SZKLANEJ - ZGODNIE Z ZALECENIAMI BRANŻY KONSTRUKCYJNEJ
 - PRZED PRZYSTĄPIENIEM DO PRAC WYKOŃCZENIOWYCH WYKONAĆ NIEZBĘDNE PRZEBIECIA ORAZ DOPROWADZENIA INSTALACYJNE (WOD-KAN, ELEKTRYCZNE)

- R1** REFLEKTORY PUNKTOWE W KOLORZE ANTRACYTOWYM MOCOWANE DO LISTWY ZASILAJĄCEJ - WG. SYSTEMU - ZGODNIE Z RYSUNKIEM ZESTAWCZYM OPRAW OŚWIETLENIOWYCH ORAZ BRANŻĄ ELEKTRYCZNĄ
- Aw1** OPRAWY AWARYJNE PUNKTOWE - WG. SYSTEMU - ZGODNIE Z RYSUNKIEM ZESTAWCZYM OPRAW OŚWIETLENIOWYCH ORAZ BRANŻĄ ELEKTRYCZNĄ
- Ew1** OPRAWA EWAKUACYJNA - ZGODNIE Z RYSUNKIEM ZESTAWCZYM OPRAW OŚWIETLENIOWYCH ORAZ BRANŻĄ ELEKTRYCZNĄ