

Klamka na szyldzie długim z otworem na klucz zwykły  
wykonana z kutego żelaza.  
Wymiar szyldu 24x4x0,2 cm

## UWAGI:

Na rysunkach podano wymiary projektowe.  
Wymiary podano od gotowej podłogi.  
**PROSZĘ SPRAWDZIĆ WYMIARY NA BUDOWIE!!!**

JEDNOSTKA PROJEKTOWA:  
MP STUDIO,  
Ul. Komorowskich 95/6



INWESTOR:  
GMINA ŁODYGOWICE  
Ul. Piłsudskiego 75, 34-325 Łodygowice

OBIEKT:  
BUDYNEK USŁUGOWY  
ADRES:  
ŁODYGOWICE, DZ. NR 5061

STADIUM  
Stadium-projekt budowlany

BRANŻA  
ARCHITEKTURA I KONSTRUKCJA

TEMAT  
REMONT BUDYNKU DWORSKIEGO WRAZ Z PRZEBUDOWĄ PRZEWIĄZKII

TREŚĆ RYSUNKU  
KLAMKA - ROZRYS

SKALA  
1:2

NR RYS.	REV.
39	A

AUTORZY:  
Mgr inż. arch. Magdalena Piątek - architekt  
Mgr inż. arch. Joanna Janik - architekt spr.

UPRAWNIENIA:  
53/06/SLOKK/II  
MPOIA/022/2003

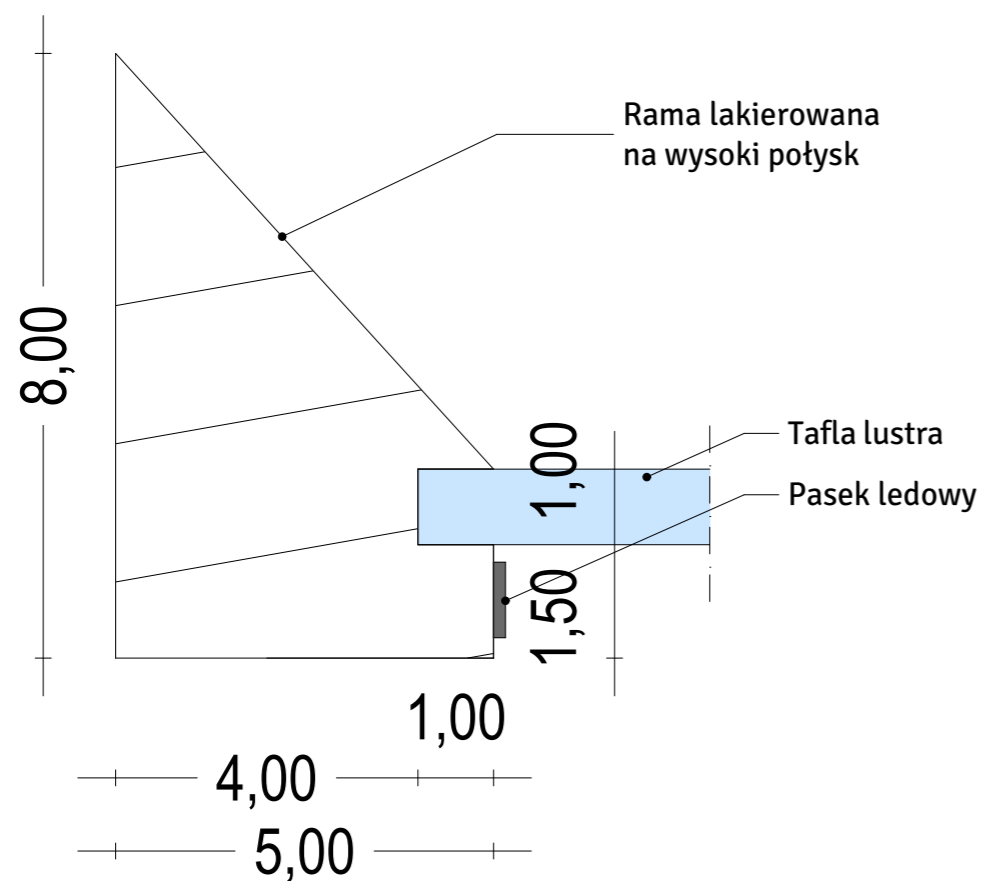
Mgr Magdalena Aksamit - wnętrza

NR DATA  
GRUDZIEŃ 2013

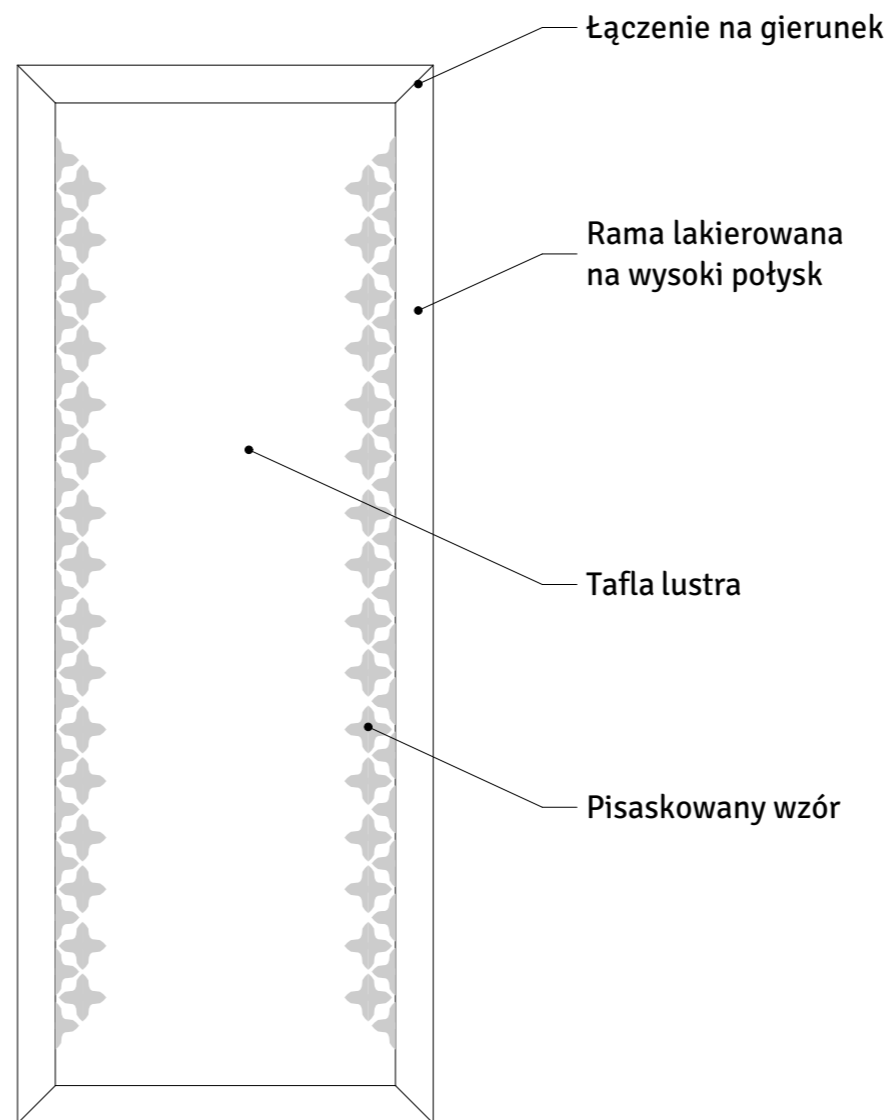
ZMIANY  
ORYGINALNY RYSUNEK

NR PROJEKTU 1 ŁOD 1 10 A D M 0\_R1 A

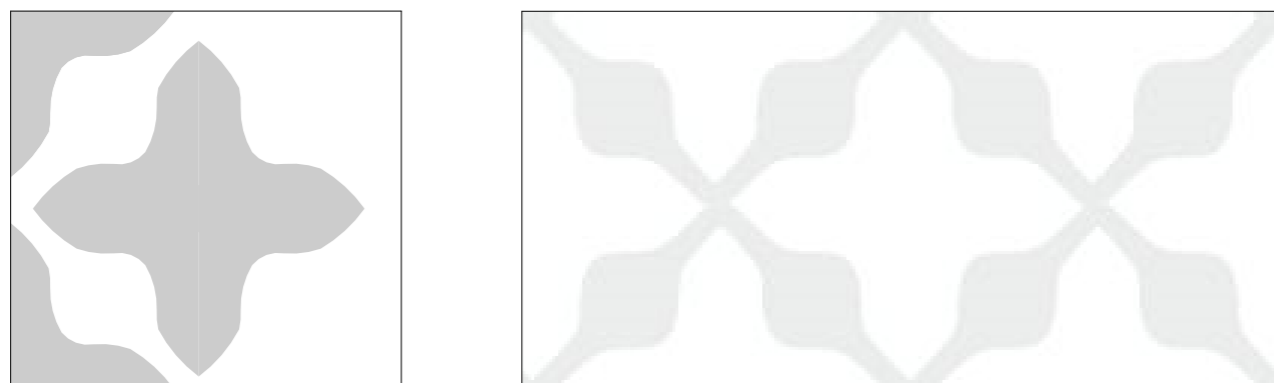
Rama lustra - przekrój skala 1:1



Przykładowe lustro - skala 1:10



Wzór na lustro - fragmenty



## UWAGI:

Na rysunkach podano wymiary projektowe.  
Wymiary podano od gotowej podłogi.  
**PROSZĘ SPRAWDZIĆ WYMIARY NA BUDOWIE!!!**

JEDNOSTKA PROJEKTOWA:  
MP STUDIO,  
Ul. Komorowskich 95/6



INWESTOR:  
GMINA ŁODYGOWICE  
Ul. Piłsudskiego 75, 34-325 Łodygowice

OBIEKT:  
BUDYNEK USŁUGOWY  
ADRES:  
ŁODYGOWICE, DZ. NR 5061

STADIUM:  
Stadium-projekt budowlany

BRANŻA:  
ARCHITEKTURA I KONSTRUKCJA

TEMAT:  
REMONT BUDYNKU DWORSKIEGO WRAZ Z PRZEBUDOWĄ PRZEWIĄZKII

TREŚĆ RYSUNKU:  
PROJEKT LUSTRA

SKALA:  
1:2

NR RYS.:  
41

REVI:  
A

AUTORZY:  
Mgr inż. arch. Magdalena Piątek - architekt  
Mgr inż. arch. Joanna Janik - architekt spr.

UPRAWNIENIA:  
53/06/SLOKK/II  
MPOIA/022/2003

Mgr Magdalena Aksamit - wnętrza

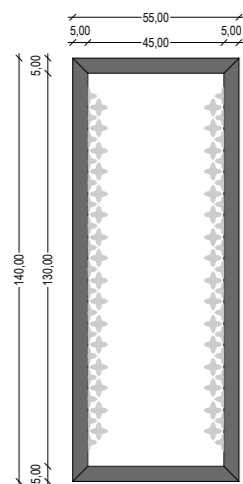
NR:  
GRUDZIEŃ 2013

ZMIANY:  
ORYGINALNY RYSUNEK

NR PROJEKTU 1 ŁOD 1 10 A D M 0\_R1 A

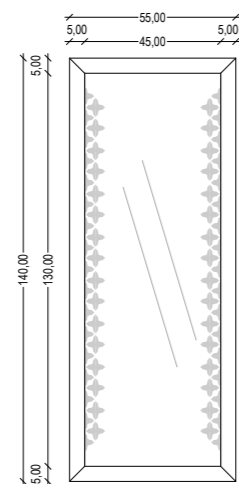
## Lustra zestawienie:

A.



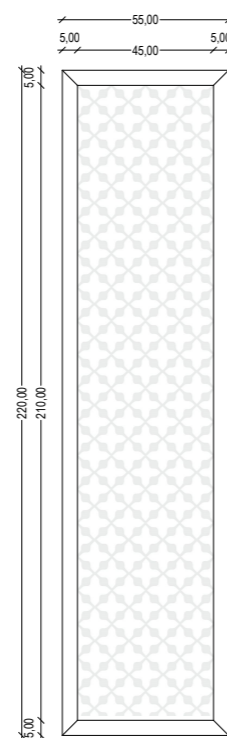
Wymiar: 55x140 cm  
Kolor ramy: RAL 9005 (czarny)  
lakierowany na wysoki połysk  
Ilość: 1 szt  
Pomieszczenia: toaleta męska

B.



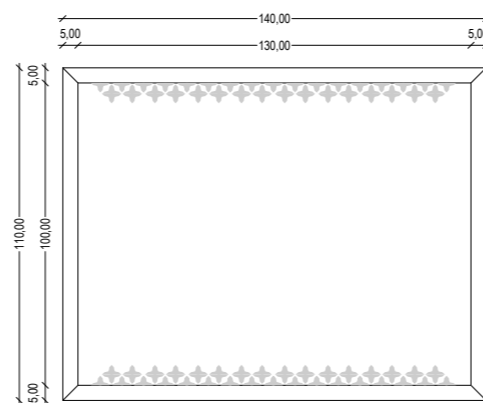
Wymiar: 55 x140 cm  
Kolor ramy: RAL 9010 (biały)  
lakierowany na wysoki połysk  
Ilość: 2 szt  
Pomieszczenia: toaleta damska

C.



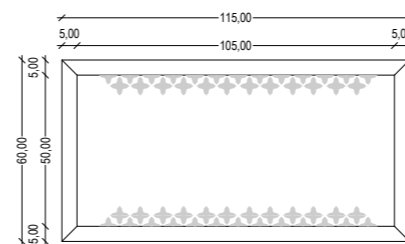
Wymiar: 55x220 cm  
Kolor ramy: RAL 9010 (biały)  
lakierowany na wysoki połysk  
Ilość: 2 szt  
Pomieszczenia: korytarz przy  
toaletach (parter)

D.



Wymiar: 110x140 cm  
Kolor ramy: RAL 9010 (biały)  
lakierowany na wysoki połysk  
Ilość: 1 szt  
Pomieszczenia: toaleta NPS

E.



Wymiar: 55x170 cm  
Kolor ramy: RAL 9005 (czarny)  
lakierowany na wysoki połysk  
Ilość: 1 szt  
Pomieszczenia: toaleta piętro

## UWAGI:

Na rysunkach podano wymiary projektowe.  
Wymiary podano od gotowej podłogi.  
**PROSZĘ SPRAWDZIĆ WYMIARY NA BUDOWIE!!!**

JEDNOSTKA PROJEKTOWA:  
MP STUDIO,  
Ul. Komorowskich 95/6

**mp**  
STUDIO

INWESTOR:  
GMINA ŁODYGOWICE  
Ul. Piłsudskiego 75, 34-325 Łodygowice

OBIEKT:  
BUDYNEK USŁUGOWY  
ADRES:  
ŁODYGOWICE, DZ. NR 5061

STADIUM  
Stadium-projekt budowlany

BRANŻA

ARCHITEKTURA I KONSTRUKCJA

TEMAT  
REMONT BUDYNKU DWORSKIEGO WRAZ Z PRZEBUDOWĄ PRZEWIĄZKII

TREŚĆ RYSUNKU  
LUSTRA - ZESTAWIENIE

SKALA

NR RYS.  
**42**

REVI.  
**A**

AUTORZY:  
Mgr inż. arch. Magdalena Piątek - architekt  
Mgr inż. arch. Joanna Janik - architekt spr.

UPRAWNIENIA:  
53/06/SLOKK/II  
MPOIA/022/2003

Mgr Magdalena Aksamit - wnętrza

NR DATA  
GRUDZIEŃ 2013

ZMIANY  
ORYGINALNY RYSUNEK

NR PROJEKTU 1 ŁOD 1 10 A D M 0\_R1 A