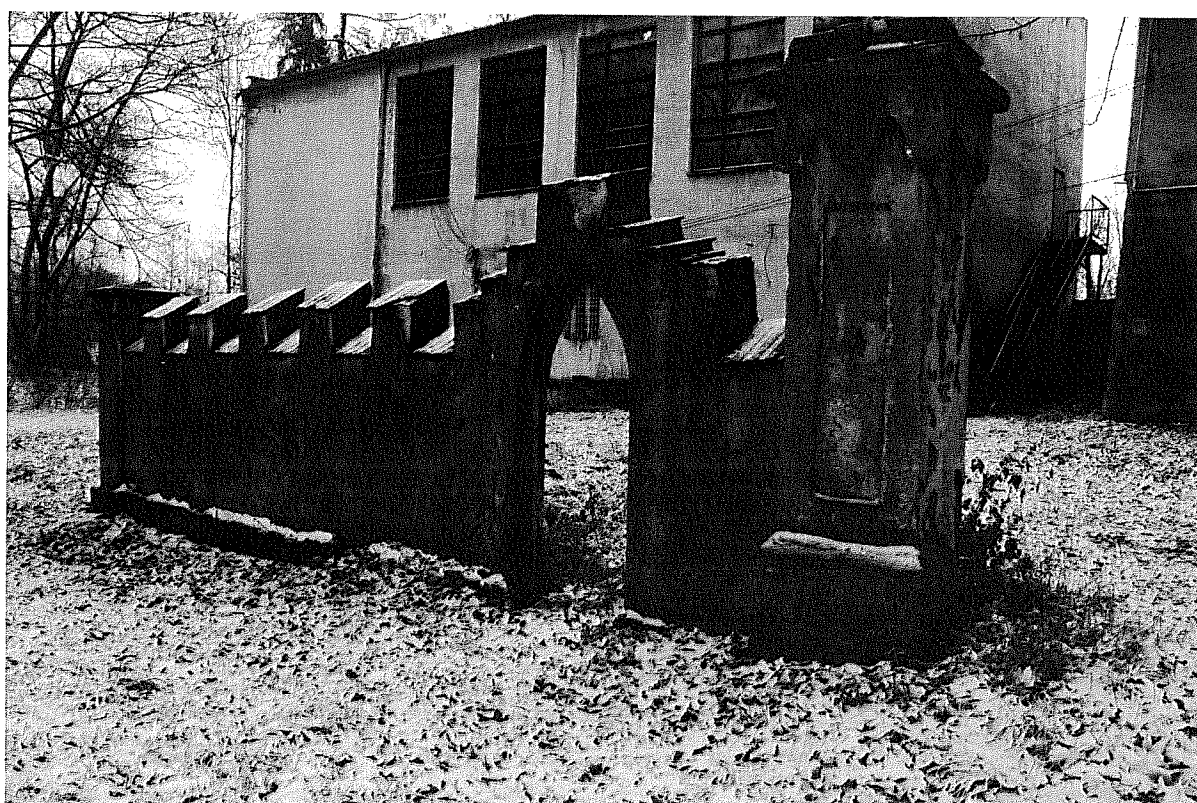


STAROSTWO POWIATOWE
w Żywcu
ul. Krasieńskiego 13
34-300 ŻYWIEC
- 40 -



MUR OGRODZENIA W PARKU

STAROSTWO POWIATOWE
w Żywcu
ul. Krasieńskiego 13
34-300 ŻYWIEC
.. 40 -



MUR OGRODZENIA W PARKU



MUR OGRODZENIA - WIDOCZNE SPĘKANIA W PARTII CZAPY



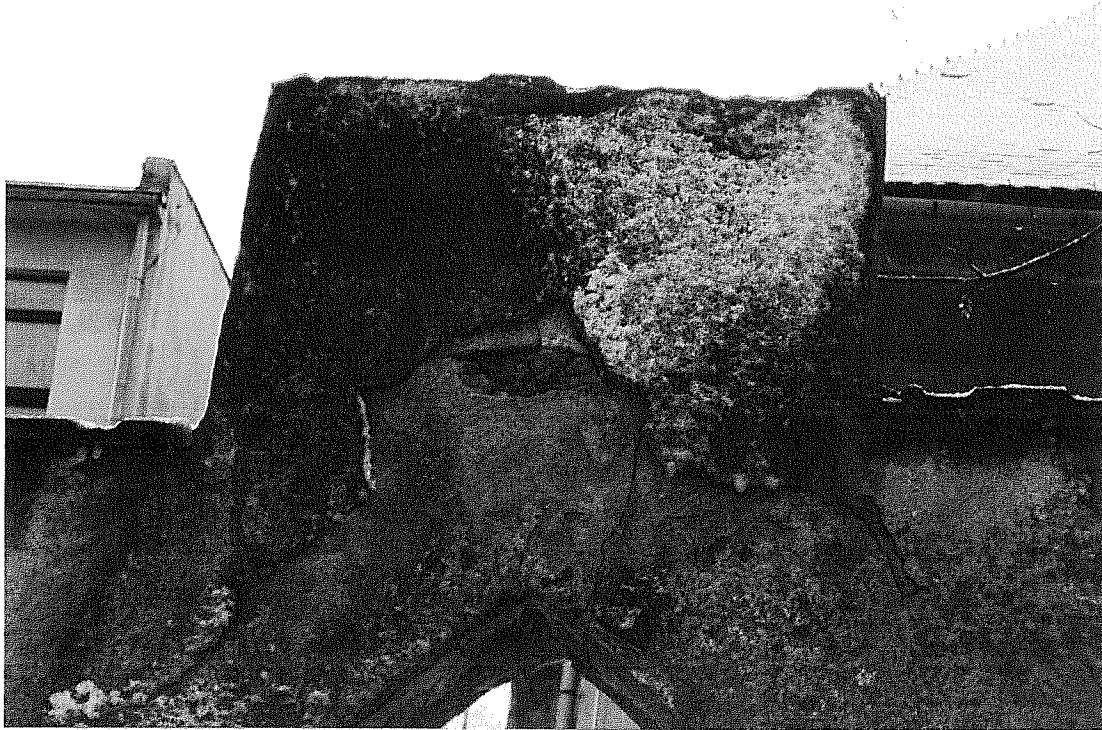
ZAWILGOCENIA WYWOŁANE ZALEWANIEM WODY



ZNISZCZENIA CEGŁY W PARTII MURU



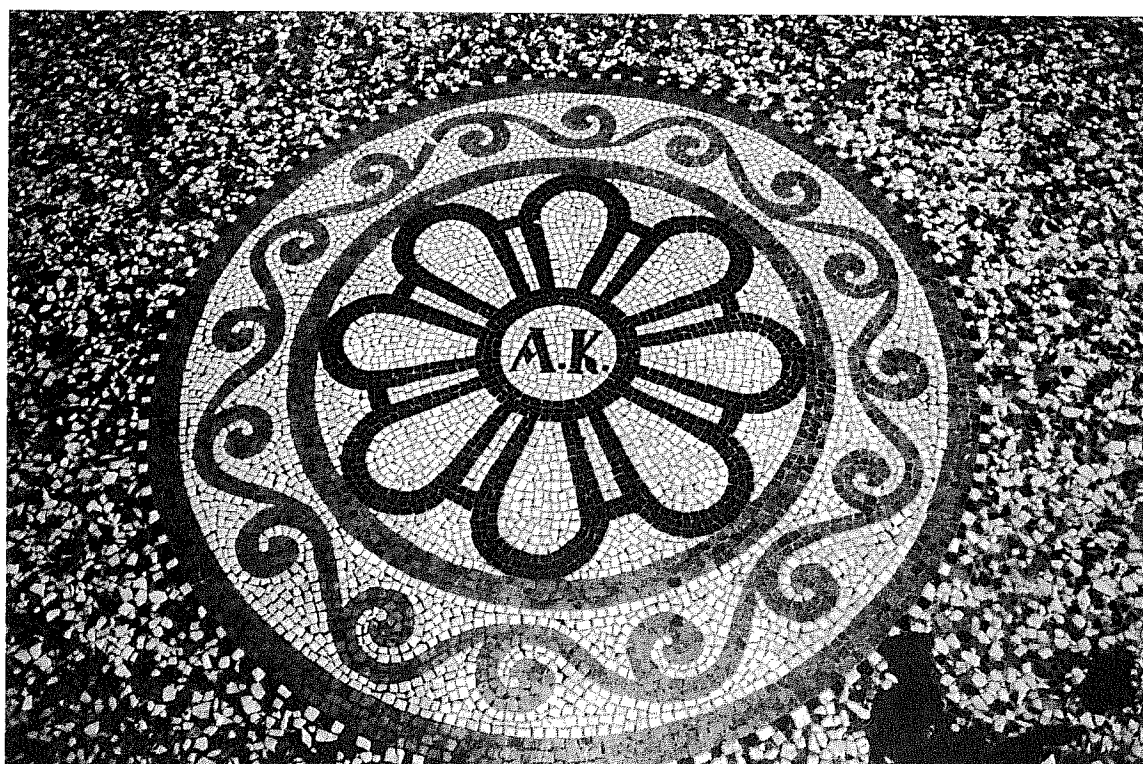
ZNISZCZENIA W PARTII COKOŁU



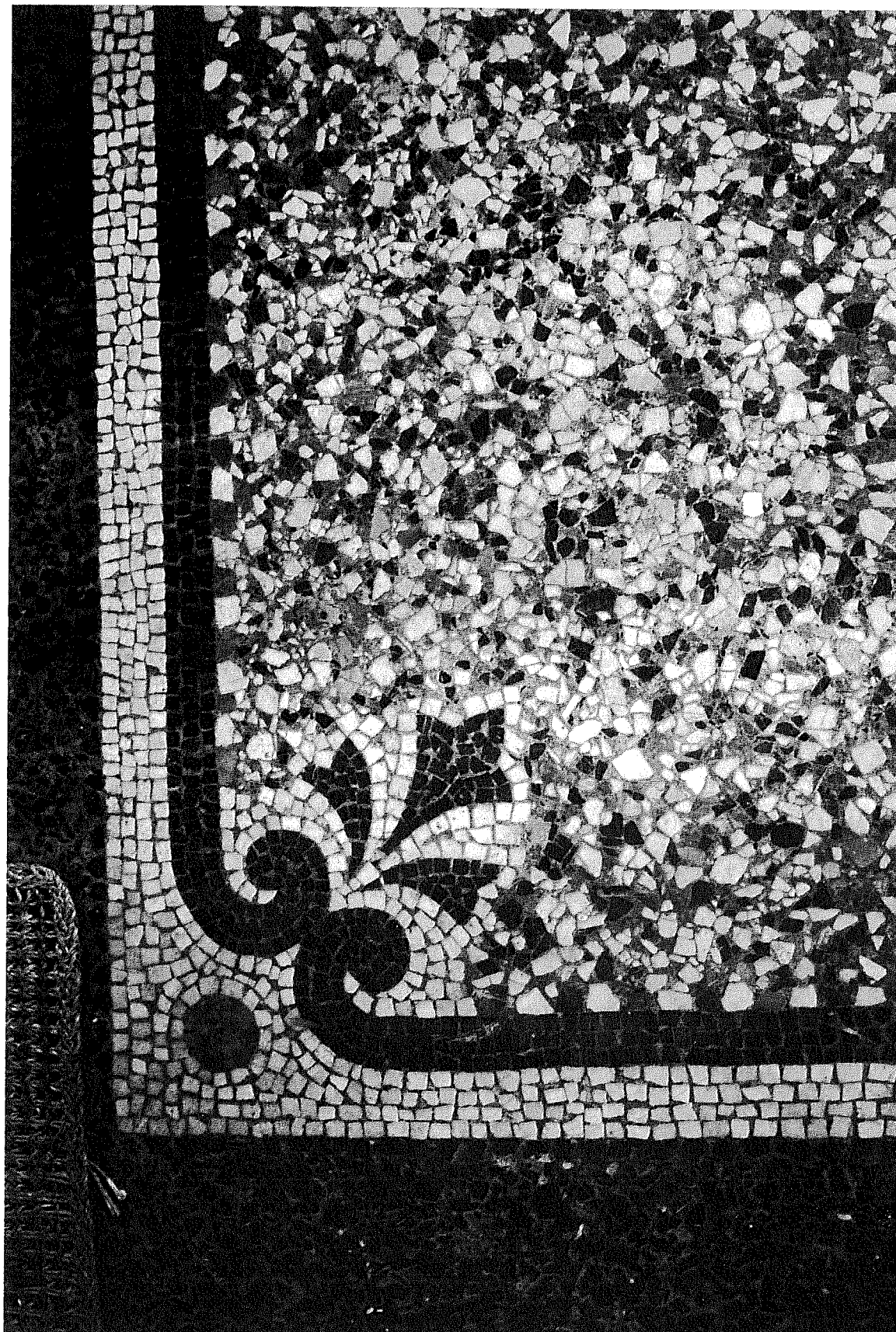
ZNISZCZENIA W PARTII SZCZYTOWEJ



POSADZKA Z LASTRYKA Z ORNAMENTEM Z INICJALAMI NA ŚRODKU



ORNAMENT Z INICJAŁAMI WŁAŚCICIELI



POSADZKA KAMIENNA - NAROŻNIK BORDIURY Z MOTYWEM LIŚCIA

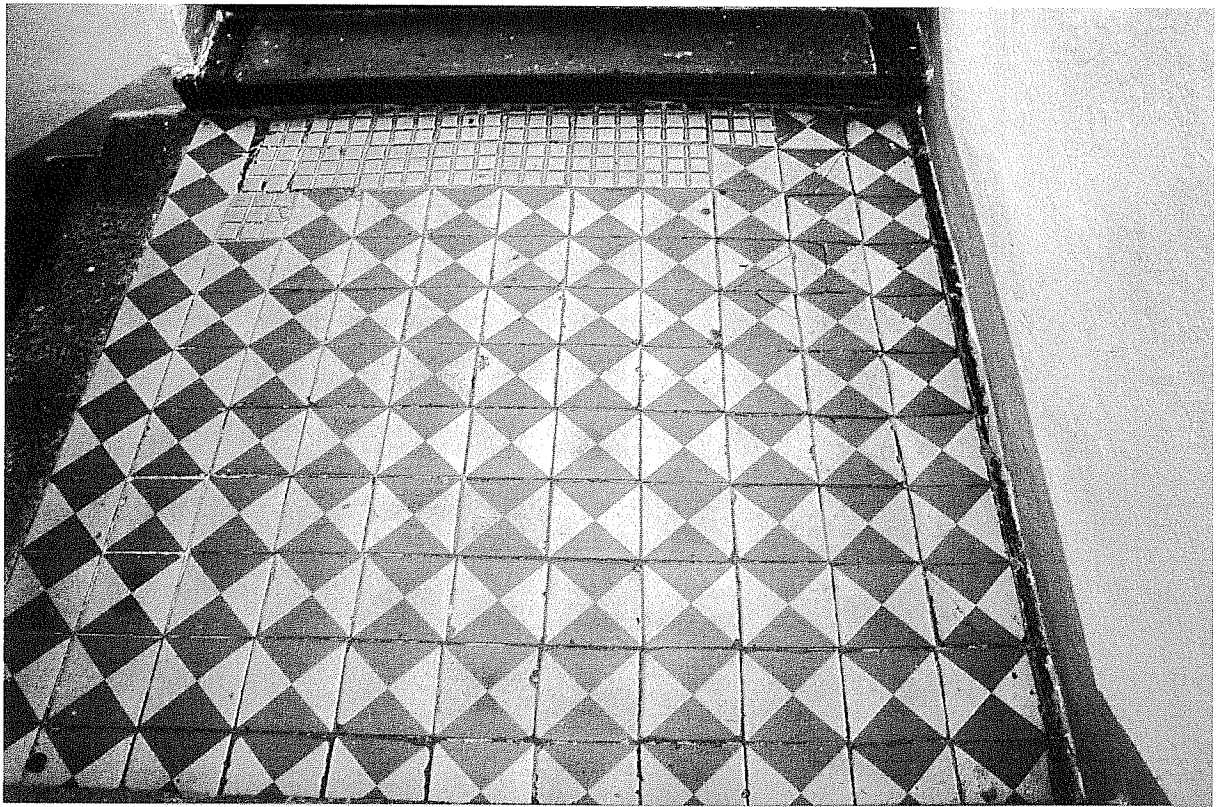


WTÓRNE UZUPEŁNIENIA POSADZKI PO PRZEKUCIACH POD INSTALACJE

STAROSTWO POWIATOWE
w Żywcu
ul. Krasieńskiego 13
34-300 ŻYWIEC
- 40 -



ZNISZCZENIA POSADZKI Z LASTRYKA W HALLU



CERAMICZNA POSADZKA NA SPOCZNIKU-
WIDOCZNE WTÓRNE UZUPEŁNIENIA

STAROSTWO POWIATOWE
w Żywcu
ul. Krasieńskiego 13
34-300 ŻYWIEC
- 40 -



POSADZKA CERAMICZNA NA PARTERZE

STAROSTWO POWIATOWE
w Żywcu
ul. Krasieńskiego 13
34-300 ŻYWIEC
- 40 -



ORYGINALNE SCHODY KAMIENNE -
WIDOCZNE PRZEMALOWANIA FARBĄ OLEJNĄ



KAMIENE SCHODY



KUTA KRATA NA SPOCZNIKU KLATKI SCHODOWEJ



ZACHOWANA STOLARKA DRZWIOWA

STAROSTWO POWIATOWE
w Żywcu
ul. Krasieńskiego 13
34-300 ŻYWIEC
.. 40 .



ZACHOWANA STOLARKA DRZWIOWA

STAROSTWO POWIATOWE
w Żywcu
ul. Krasieńskiego 13
34-300 ŻYWIEC
-40-



ZACHOWANA STOLARKA DRZWIOWA

STAROSTWO POWIATOWE
w Żywcu
ul. Krasieńskiego 13
34-300 ŻYWIEC
..40..



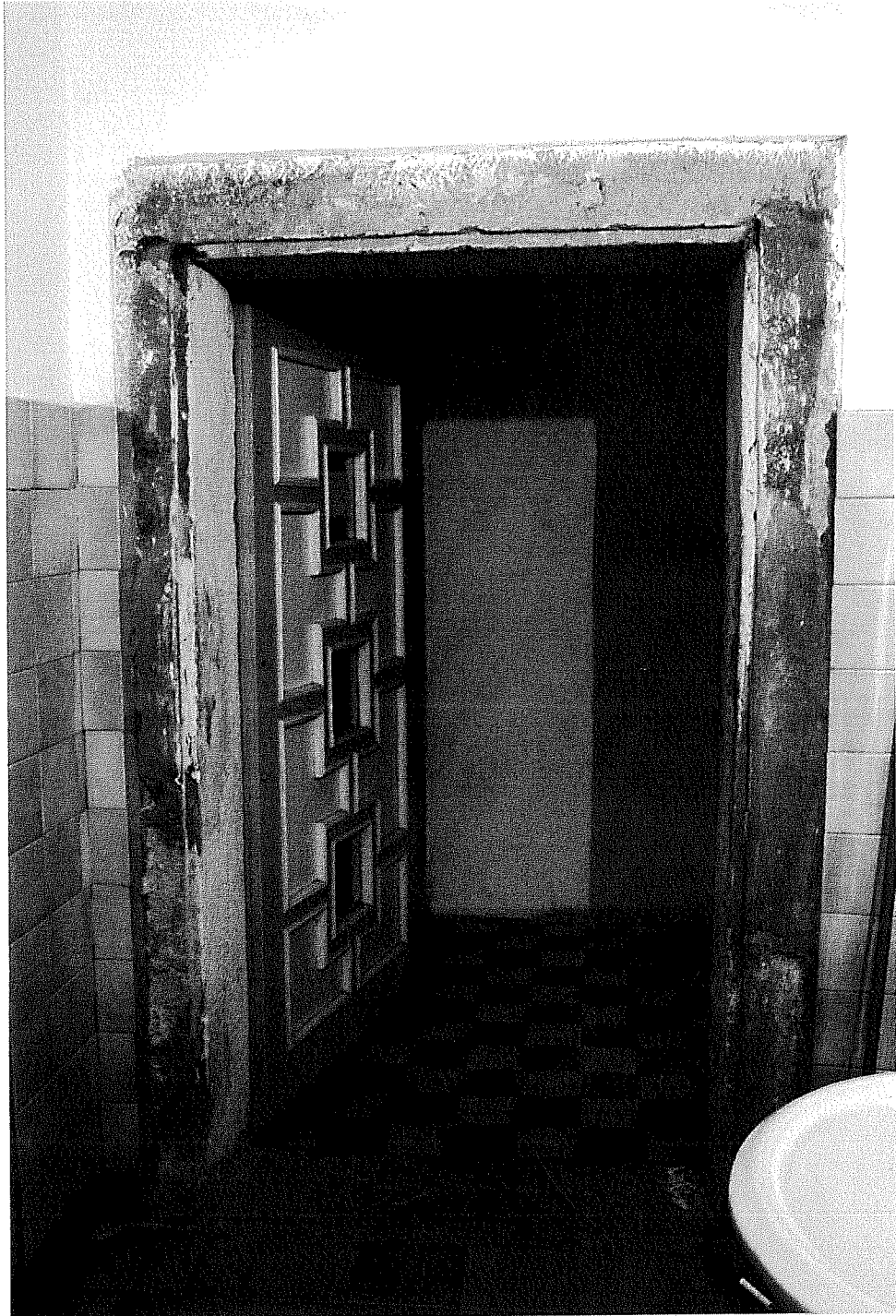
ORYGINALNA KOLORYSTYKA STOLARKI - FLODROWANIE

STAROSTWO POWIATOWE
w Żywcu
ul. Krasieńskiego 13
34-300 ŻYWIEC
.. 40 ..



STOLARKA DRZWIOWA

STAROSTWO POWIATOWE
w Żywcu
ul. Krasńskiego 13
34-300 ŻYWIEC
..40..



PORTAL KAMIENNY



PORTAL KAMIENNY - WIDOCZNE WTÓRNE UZUPEŁNIENIA

STAROSTWO POWIATOWE
w Żywcu
ul. Kraslńskiego 13
34-300 ŻYWIEC
- 40 -



PORTAL KAMIENNY - WIDOCZNE WTÓRNE UZUPEŁNIENIA

STAROSTWO POWIATOWE
w Żywcu
ul. Krasieńskiego 13
34-300 ŻYWIEC
..40..



KOMINEK - WIDOCZNE UBYTKI I PRZEMALOWANIA

STAROSTWO POWIATOWE
w Żywcu
ul. Krasieńskiego 13
34-300 ŻYWIEC
- 40 -



ELEMENT KOMINKA