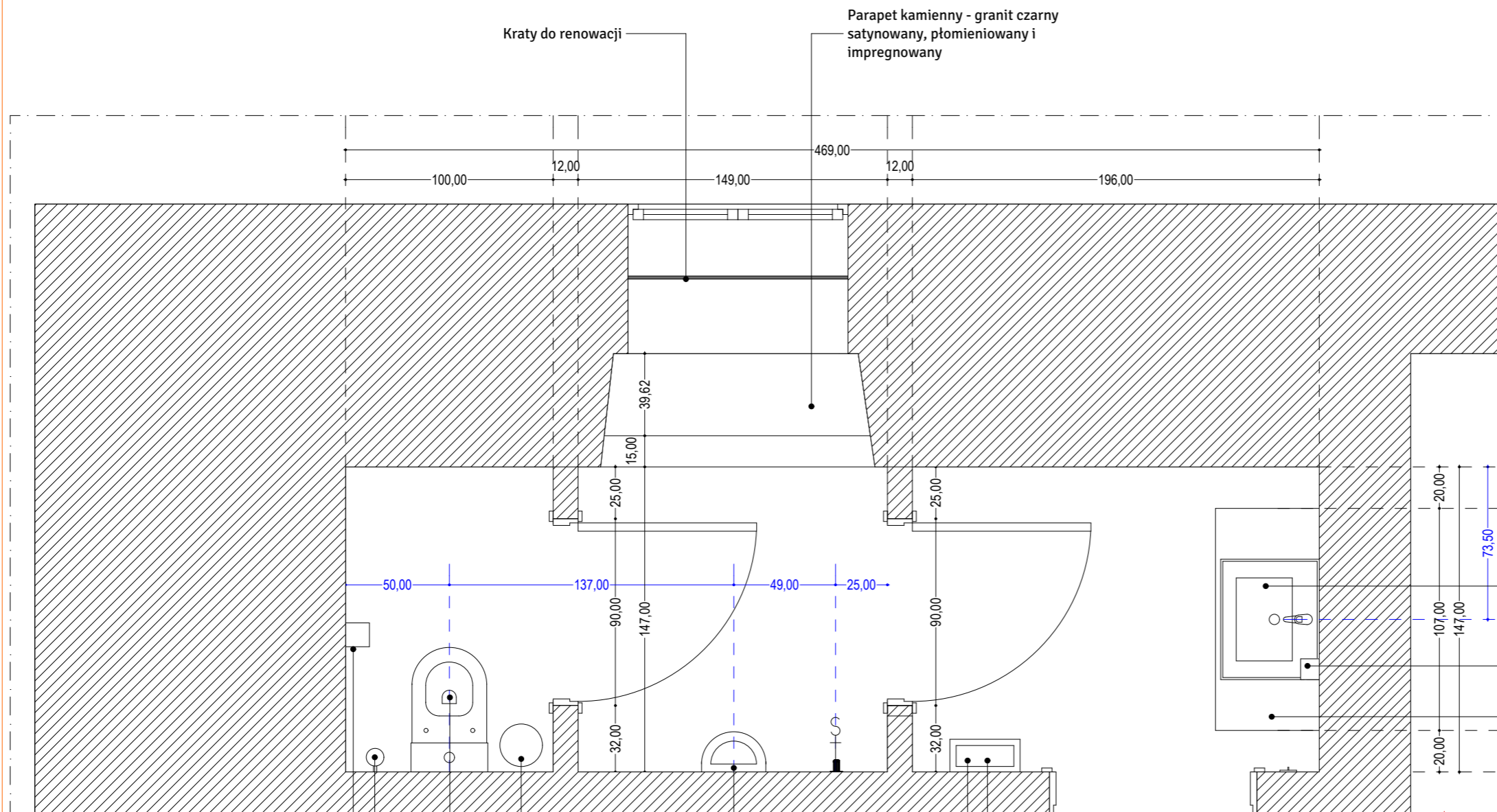


# UWAGI:

Na rysunkach podano wymiary projektowe.  
Wymiary podano od gotowej podłogi.  
**PROSZĘ SPRAWDZIĆ WYMIARY NA BUDOWIE!!!**



Rzut SKALA 1:25

22. Pojemnik na papier toaletowy

23. Pojemnik na szczotke WC

1. Miska ustępowa stojąca

24. Kosz pedałowy

12. Pisuar z pokrywą (dopływ z tyłu)

21. Kosz na odpady otwarty

20. Pojemnik na ręczniki

3. Umywalka blatowa  
58x47,5 cm

15. Dozownik mydła w płynie

6. Blat kamienny - granit czarny  
satynowany, płomieniowany  
i impregnowany

JEDNOSTKA PROJEKTOWA:  
MP STUDIO,  
Ul. Komorowskich 95/6



INWESTOR:  
GMINA ŁODYGOWICE  
Ul. Piłsudskiego 75, 34-325 Łodygowice

OBIEKT:  
BUDYNEK USŁUGOWY  
ADRES:  
ŁODYGOWICE, DZ. NR 5061

STADIUM:  
Stadium-projekt budowlany

BRANŻA:

ARCHITEKTURA I KONSTRUKCJA

TEMAT:

REMONT BUDYNKU DWORSKIEGO WRAZ Z PRZEBUDOWĄ PRZEWIĄZKII

TREŚĆ RYSUNKU:  
Toaleta nr 1 PARTER (MĘSKA)  
RZUT PODSTAWOWY  
RZUT

SKALA:

1:25

NR RYS.  
15

REVI.  
A

AUTORZY:

UPRAWNIENIA:

Mgr inż. arch. Magdalena Piątek - architekt

53/06/SLOKK/II

Mgr inż. arch. Joanna Janik - architekt spr.

MPOIA/022/2003

Mgr Magdalena Aksamit - wnętrza

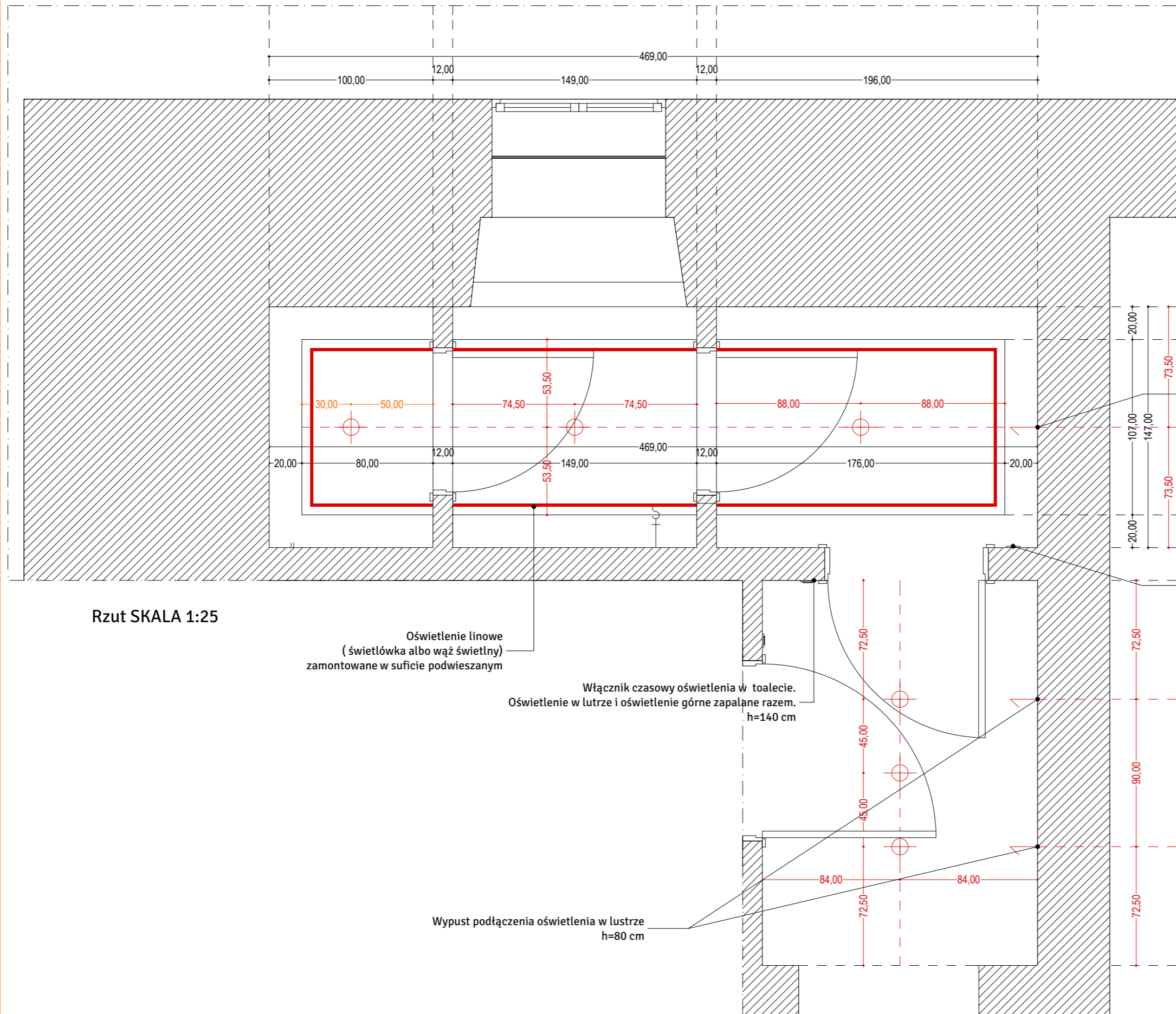
NR DATA  
GRUDZIEŃ 2013

ZMIANY  
ORYGINALNY RYSUNEK

NR PROJEKTU 1 ŁOD 1 10 A D M 0\_R1 A

# UWAGI:

Na rysunkach podano wymiary projektowe.  
Wymiary podano od gotowej podłogi.  
**PROSZĘ SPRAWDZIĆ WYMIARY NA BUDOWIE!!!**



Rzut SKALA 1:25

Oświetlenie linowe  
(światłówka albo wąż świetlny)  
zamontowane w suficie podwieszanym

Włącznik czasowy oświetlenia w toalecie.  
Oświetlenie w lustrze i oświetlenie górne zapalane razem.  
h=140 cm

Wypust podłączenia oświetlenia w lustrze  
h=80 cm

Wypust podłączenia oświetlenia w lustrze  
h=150 cm

Gniazdko pojedyncze h=15 cm

JEDNOSTKA PROJEKTOWA:  
MP STUDIO,  
Ul. Komorowskich 95/6



INWESTOR:  
GMINA ŁODYGOWICE  
Ul. Piłsudskiego 75, 34-325 Łodygowice

OBIEKT:  
BUDYNEK USŁUGOWY  
ADRES:  
ŁODYGOWICE, DZ. NR 5061

STADIUM  
Stadium-projekt budowlany

BRANŻA  
ARCHITEKTURA I KONSTRUKCJA

TEMAT  
REMONT BUDYNKU DWORSKIEGO WRAZ Z PRZEBUDOWĄ PRZEWIĄZKII

TREŚĆ RYSUNKU  
Toaleta nr 1 PARTER (MĘSKA)  
RZUT

SKALA  
1:25

NR RYS.  
16

REVI.  
A

AUTORZY:  
Mgr inż. arch. Magdalena Piątek - architekt  
Mgr inż. arch. Joanna Janik - architekt spr.

UPRAWNIENIA:  
53/06/SLOKK/II  
MPOIA/022/2003

Mgr Magdalena Aksamit - wnętrza

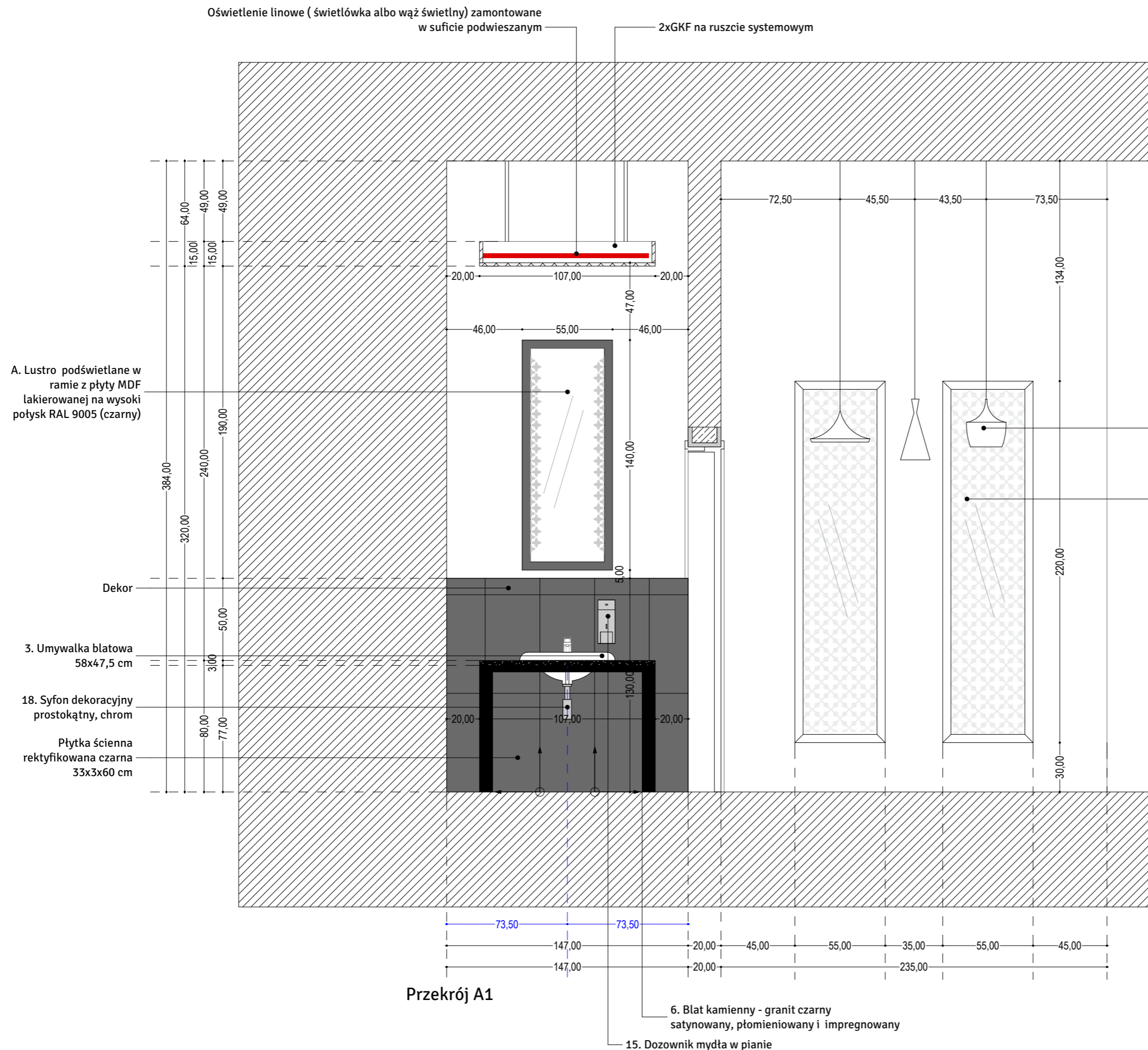
NR DATA  
GRUDZIEŃ 2013

ZMIANY  
ORYGINALNY RYSUNEK

NR PROJEKTU 1 ŁOD 1 10 A D M 0\_R1 A

# UWAGI:

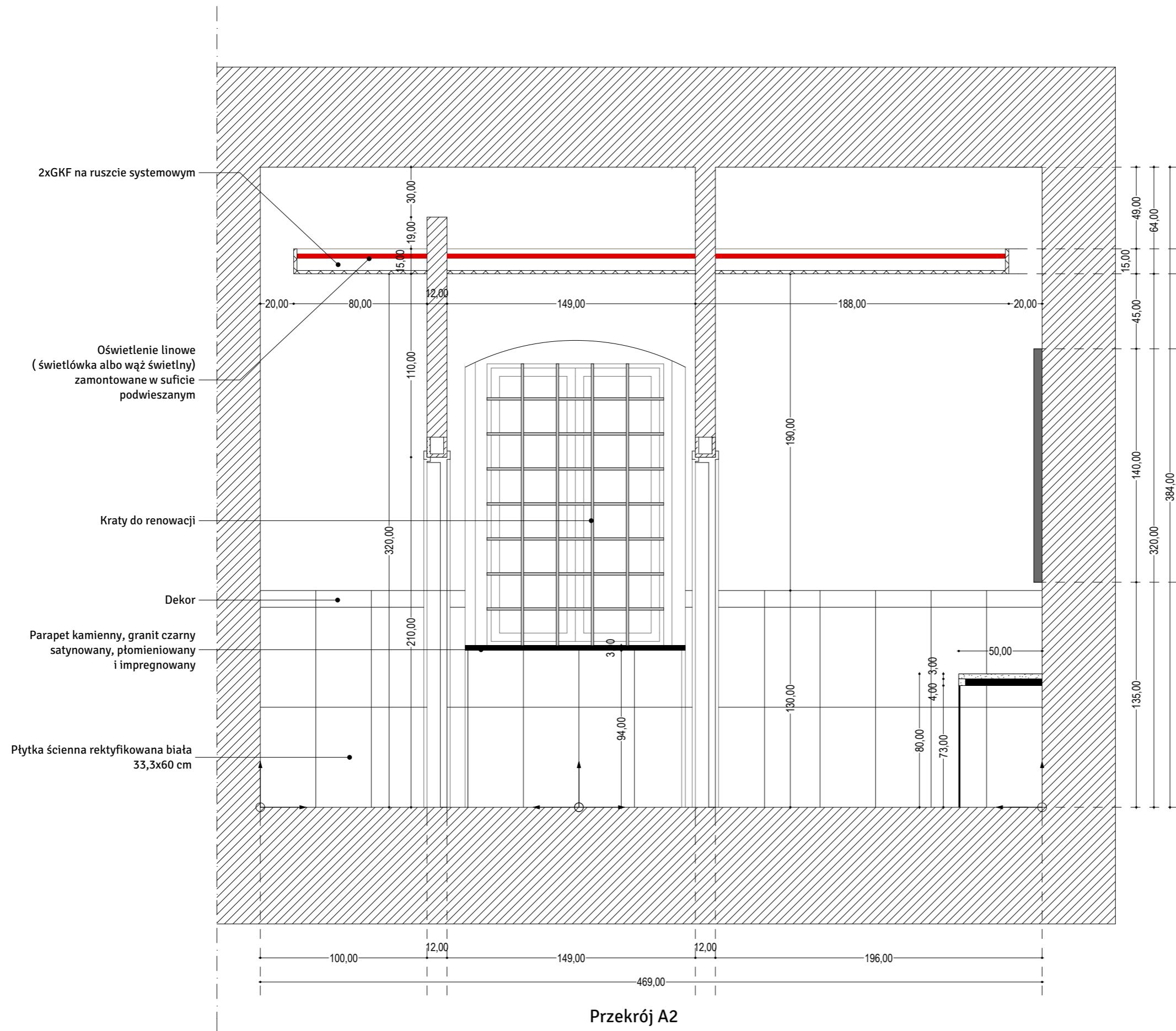
Na rysunkach podano wymiary projektowe.  
Wymiary podano od gotowej podłogi.  
**PROSZĘ SPRAWDZIĆ WYMIARY NA BUDOWIE!!!**



JEDNOSTKA PROJEKTOWA: <b>MP STUDIO</b> , Ul. Komorowskich 95/6			
INWESTOR: GMINA ŁODYGOWICE Ul. Piłsudskiego 75, 34-325 Łodygowice			
OBIEKT: BUDYNEK USŁUGOWY ADRES: ŁODYGOWICE, DZ. NR 5061		BRANŻA: ARCHITEKTURA I KONSTRUKCJA	
STADIUM: Stadium-projekt budowlany		ARCHITEKTURA I KONSTRUKCJA	
TEMAT: REMONT BUDYNKU DWORSKIEGO WRAZ Z PRZEBUDOWĄ PRZEWIĄZKII			
TREŚĆ RYSUNKU: Toaleta nr 1 PARTER (MĘSKA) PRZEKRÓJ A1		SKALA: 1:25	
		NR RYS.: <b>17</b>	
		REVI: <b>A</b>	
AUTORZY: Mgr inż. arch. Magdalena Piątek - architekt Mgr inż. arch. Joanna Janik - architekt spr. Mgr Magdalena Aksamit - wnętrza		UPRAWNIENIA: 53/06/SLOKK/II MPOIA/022/2003	
NR: GRUDZIEŃ 2013		ZMIANY: ORYGINALNY RYSUNEK	
NR PROJEKTU: 1 ŁOD 1 10 A D M 0_R1 A			

# UWAGI:

Na rysunkach podano wymiary projektowe.  
Wymiary podano od gotowej podłogi.  
**PROSZĘ SPRAWDZIĆ WYMIARY NA BUDOWIE!!!**



JEDNOSTKA PROJEKTOWA:  
MP STUDIO,  
Ul. Komorowskich 95/6



INWESTOR:  
GMINA ŁODYGOWICE  
Ul. Piłsudskiego 75, 34-325 Łodygowice

OBIEKT:  
BUDYNEK USŁUGOWY  
ADRES:  
ŁODYGOWICE, DZ. NR 5061

STADIUM:  
Stadium-projekt budowlany

BRANŻA:

ARCHITEKTURA I KONSTRUKCJA

TEMAT:  
REMONT BUDYNKU DWORSKIEGO WRAZ Z PRZEBUDOWĄ PRZEWIĄZKII

TREŚĆ RYSUNKU:  
Toaleta nr 1 PARTER (MĘSKA)  
PRZEKRÓJ A2

SKALA:  
1:25

NR RYS.:  
18

REJ.:  
A

AUTORZY:  
Mgr inż. arch. Magdalena Piątek - architekt  
Mgr inż. arch. Joanna Janik - architekt spr.

UPRAWNIENIA:  
53/06/SLOKK/II  
MPOIA/022/2003

Mgr Magdalena Aksamit - wnętrza

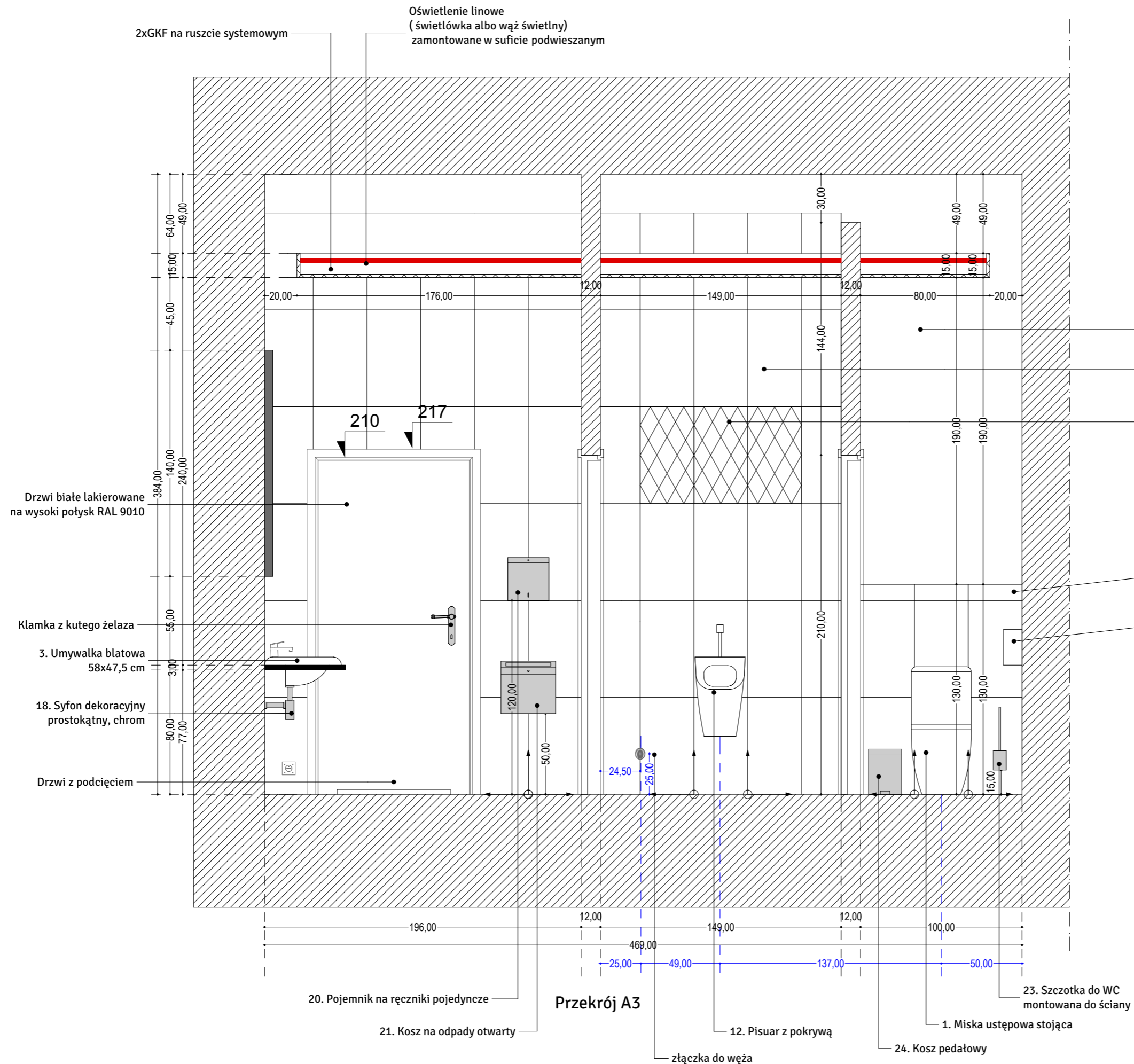
NR DATA:  
GRUDZIEŃ 2013

ZMIANY:  
ORYGINALNY RYSUNEK

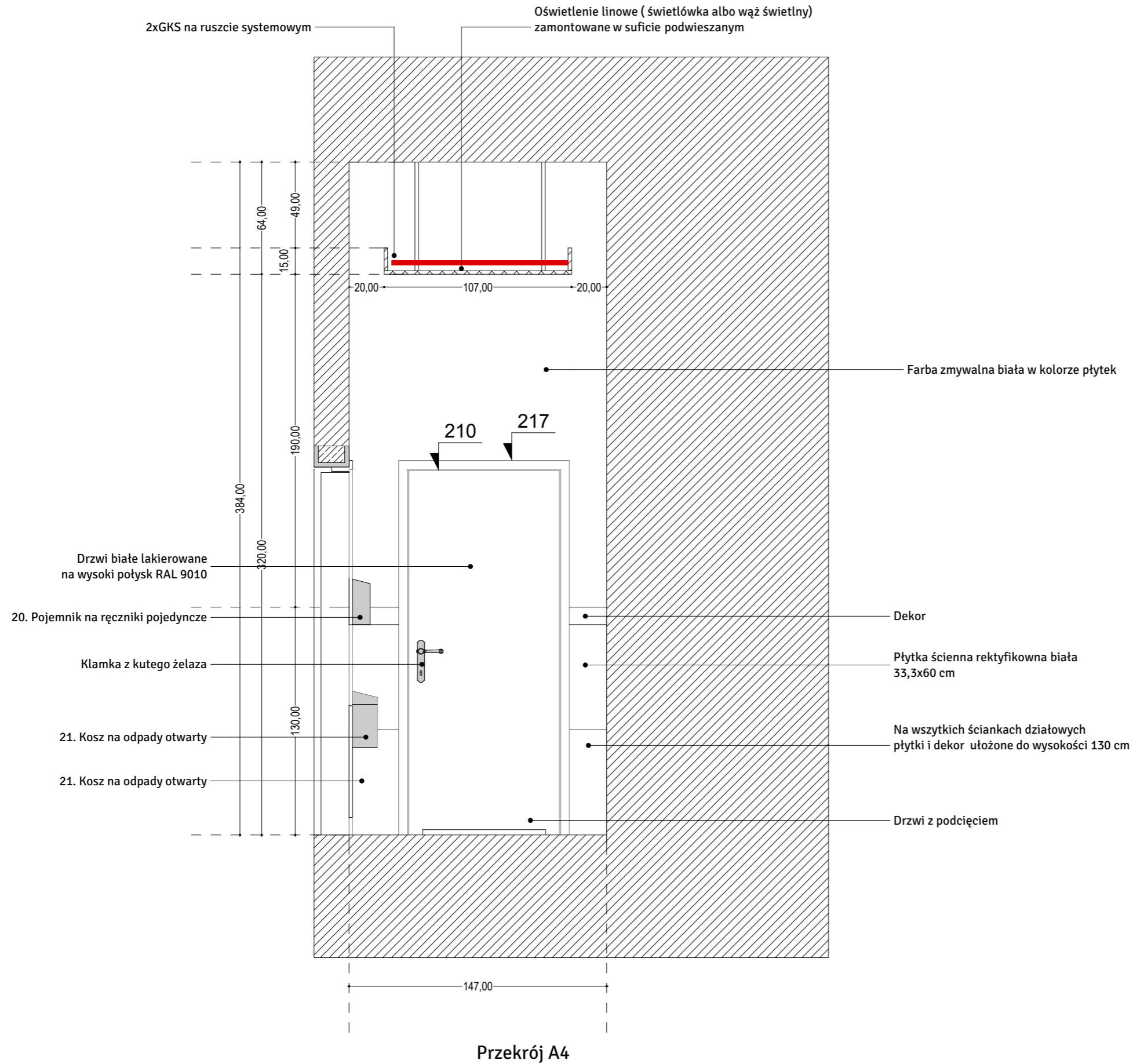
NR PROJEKTU 1 ŁOD 1 10 A D M 0\_R1 A

# UWAGI:

Na rysunkach podano wymiary projektowe.  
Wymiary podano od gotowej podłogi.  
**PROSZĘ SPRAWDZIĆ WYMIARY NA BUDOWIE!!!**



JEDNOSTKA PROJEKTOWA: <b>MP STUDIO</b> , Ul. Komorowskich 95/6			
INWESTOR: GMINA ŁODYGOWICE Ul. Piłsudskiego 75, 34-325 Łodygowice			
OBIEKT: BUDYNEK USŁUGOWY ADRES: ŁODYGOWICE, DZ. NR 5061		BRANŻA: ARCHITEKTURA I KONSTRUKCJA	
STADIUM: Stadium-projekt budowlany		ARCHITEKTURA I KONSTRUKCJA	
TEMAT: REMONT BUDYNKU DWORSKIEGO WRAZ Z PRZEBUDOWĄ PRZEWIĄZKII			
TREŚĆ RYSUNKU: Toaleta nr 1 PARTER (MĘSKA) PRZEKRÓJ A3		SKALA: 1:25	
		NR RYS: <b>19</b>	REJ: <b>A</b>
AUTORZY: Mgr inż. arch. Magdalena Piątek - architekt Mgr inż. arch. Joanna Janik - architekt spr. Mgr Magdalena Aksamit - wnętrza		UPRAWNIENIA: 53/06/SLOKK/II MPOIA/022/2003	
NR DATA: GRUDZIEŃ 2013		ZMIANY: ORYGINALNY RYSUNEK	
NR PROJEKTU: 1 ŁOD 1 10 A D M 0_R1 A			



## UWAGI:

Na rysunkach podano wymiary projektowe.  
Wymiary podano od gotowej podłogi.  
**PROSZĘ SPRAWDZIĆ WYMIARY NA BUDOWIE!!!**

JEDNOSTKA PROJEKTOWA:  
MP STUDIO,  
Ul. Komorowskich 95/6



INWESTOR:  
GMINA ŁODYGOWICE  
Ul. Piłsudskiego 75, 34-325 Łodygowice

OBIEKT:  
BUDYNEK USŁUGOWY  
ADRES:  
ŁODYGOWICE, DZ. NR 5061

STADIUM  
Stadium-projekt budowlany

BRANŻA

ARCHITEKTURA I KONSTRUKCJA

TEMAT  
REMONT BUDYNKU DWORSKIEGO WRAZ Z PRZEBUDOWĄ PRZEWIĄZKII

TREŚĆ RYSUNKU  
Toaleta nr 1 PARTER (MĘSKA)  
PRZEKRÓJ A4

SKALA

1:25

NR RYS.  
20

REJ.  
A

AUTORZY:

UPRAWNIENIA:

Mgr inż. arch. Magdalena Piątek - architekt

53/06/SLOKK/II

Mgr inż. arch. Joanna Janik - architekt spr.

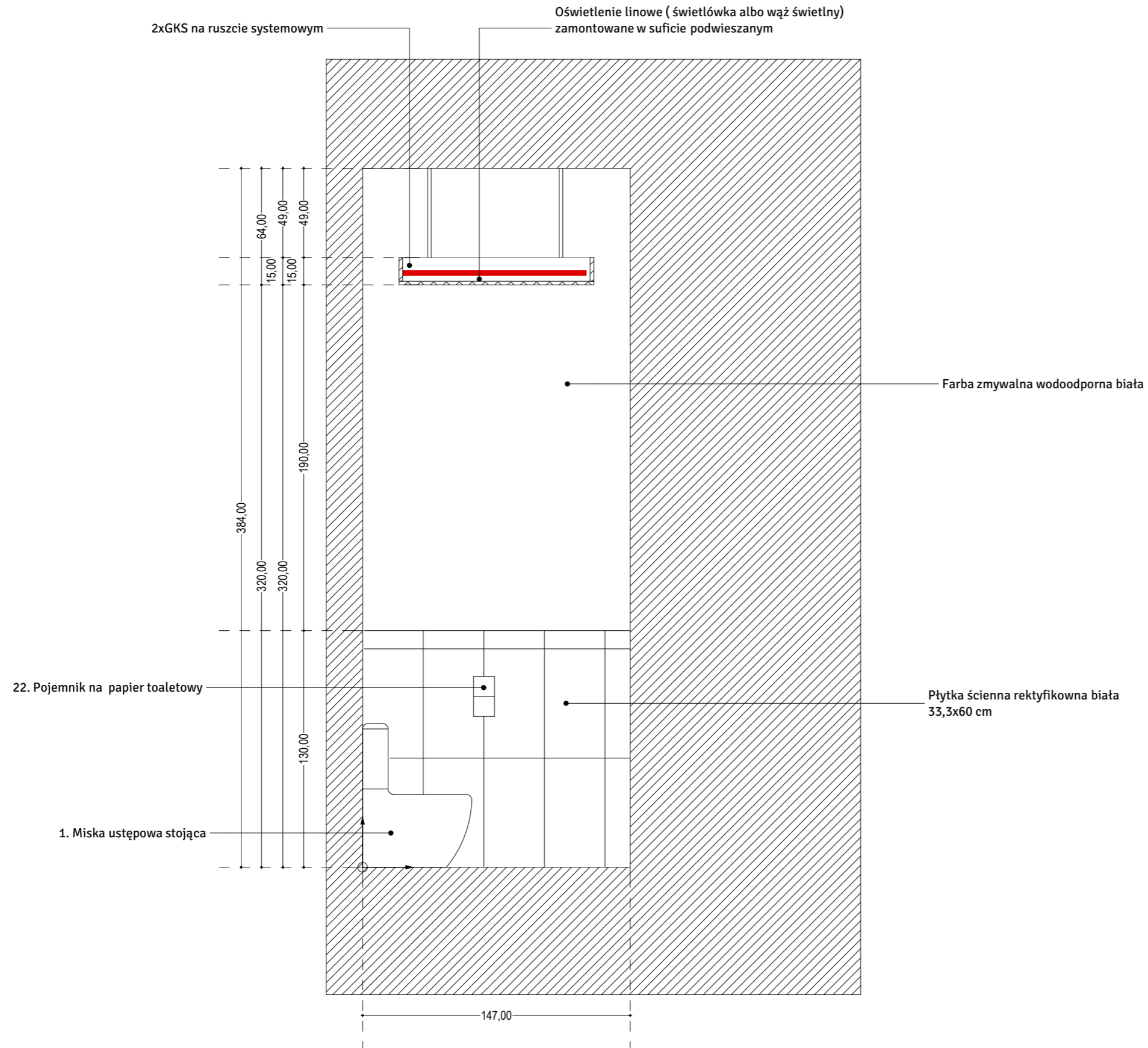
MPOIA/022/2003

Mgr Magdalena Aksamit - wnętrza

NR DATA  
GRUDZIEŃ 2013

ZMIANY  
ORYGINALNY RYSUNEK

NR PROJEKTU 1 ŁOD 1 10 A D M 0\_R1 A



Przekrój A5

# UWAGI:

Na rysunkach podano wymiary projektowe.  
Wymiary podano od gotowej podłogi.  
**PROSZĘ SPRAWDZIĆ WYMIARY NA BUDOWIE!!!**

JEDNOSTKA PROJEKTOWA:  
MP STUDIO,  
Ul. Komorowskich 95/6



INWESTOR:  
GMINA ŁODYGOWICE  
Ul. Piłsudskiego 75, 34-325 Łodygowice

OBIEKT:  
BUDYNEK USŁUGOWY  
ADRES:  
ŁODYGOWICE, DZ. NR 5061

STADIUM  
Stadium-projekt budowlany

BRANŻA  
ARCHITEKTURA I KONSTRUKCJA

TEMAT  
REMONT BUDYNKU DWORSKIEGO WRAZ Z PRZEBUDOWĄ PRZEWIĄZKII

TREŚĆ RYSUNKU  
Toaleta nr 1 PARTER (MĘSKA)  
PRZEKRÓJ A5

SKALA  
1:25  
NR RYS. 21  
REZ. A

AUTORZY:	UPRAWNIENIA:
Mgr inż. arch. Magdalena Piątek - architekt	53/06/SLOKK/II
Mgr inż. arch. Joanna Janik - architekt spr.	MPOIA/022/2003
Mgr Magdalena Aksamit - wnętrza	

NR	DATA	ZMIANY
	GRUDZIEŃ 2013	ORYGINALNY RYSUNEK