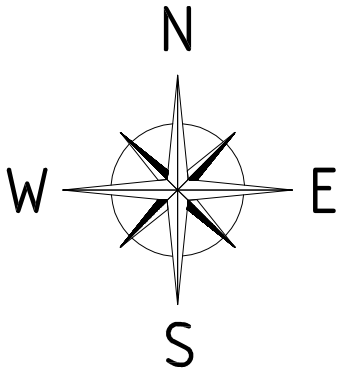
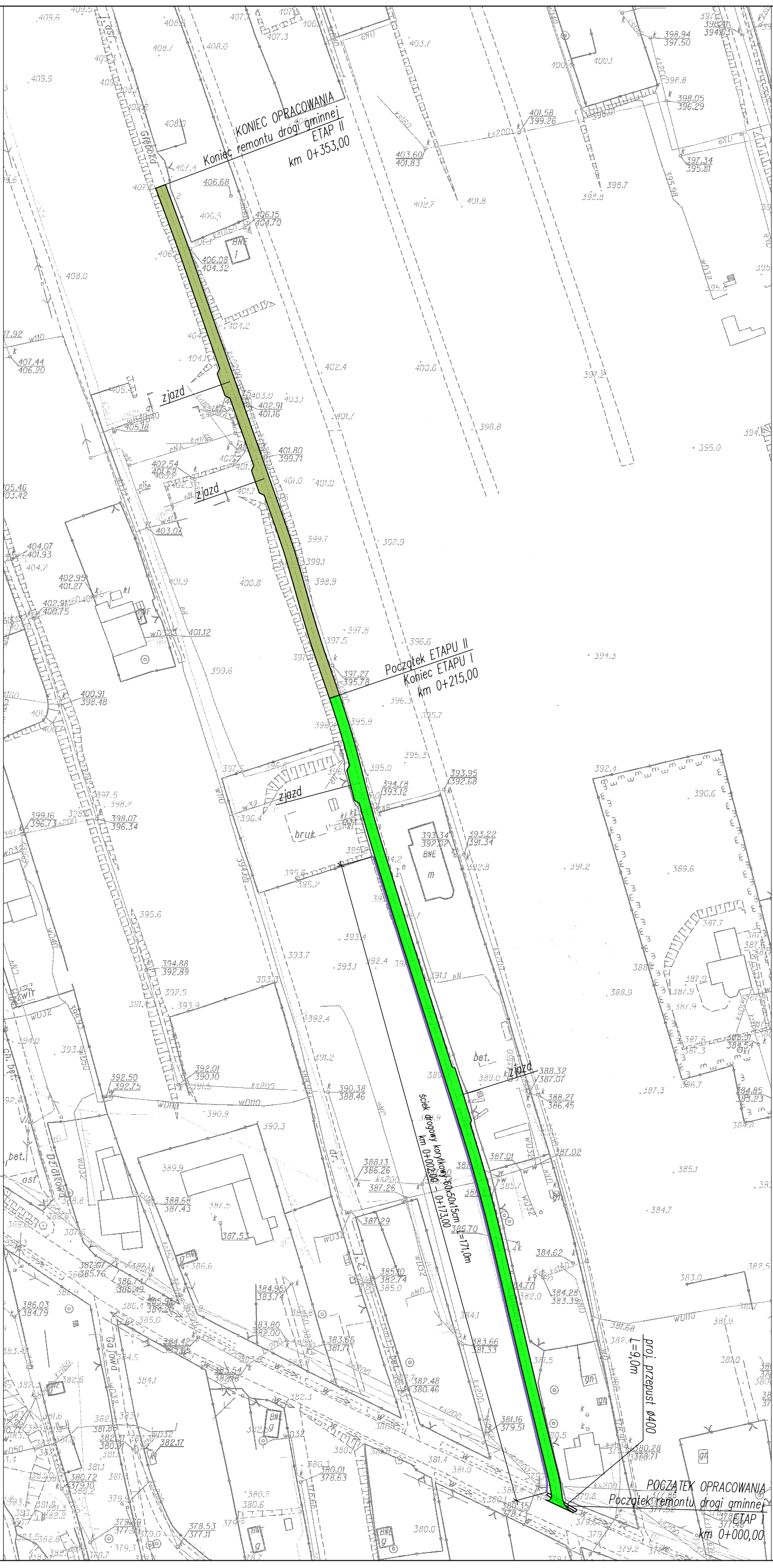


PLAN SYTUACYJNY

SKALA 1:1000



LEGENDA:

- projektowany remont nawierzchni drogi gminnej – ETAP I
- projektowany remont nawierzchni drogi gminnej – ETAP II
- projektowany drogowy ściek korkowy 60x50x15cm

<p>prace projektowa KBN PROJEKT</p> <p>TEMAT OPRACOWANIA: REMONT DROGI GMINNEJ UL. GŁĘBOKA W PIETRZYKOWICACH</p>	
<p>LOKALIZACJA: DROGA GMINNA - DZIAŁKA NR 3000 - OBRĘB PIETRZYKOWICE</p>	
<p>INWESTOR: GMINA ŁODYGOWICE 34-325 ŁODYGOWICE UL. PIKSUDSKIEGO 75</p>	
<p>STADIUM: PROJEKT UPROSZCZONY</p>	
<p>NAZWA RYSUNKU: DROGOWA</p>	
<p>BRANŻA: DROGOWA</p>	
<p>SKALA: SKALA 1:1000</p>	
<p>DATA: V 2013 r.</p>	
<p>PROJEKTOWAŁ: mgr inż. Tomasz Kotajny nr upr. SLK178981/PODD107 w specj. drogowej</p>	<p>PODPIS:</p>
<p>AUTOR OPRACOWANIA: mgr inż. Arkadiusz Krzesak upr. nr SLK21821P/WOK008</p>	<p>PODPIS:</p>