




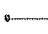







**PROJEKT
ZAGOSPODAROWANIE TERENU**

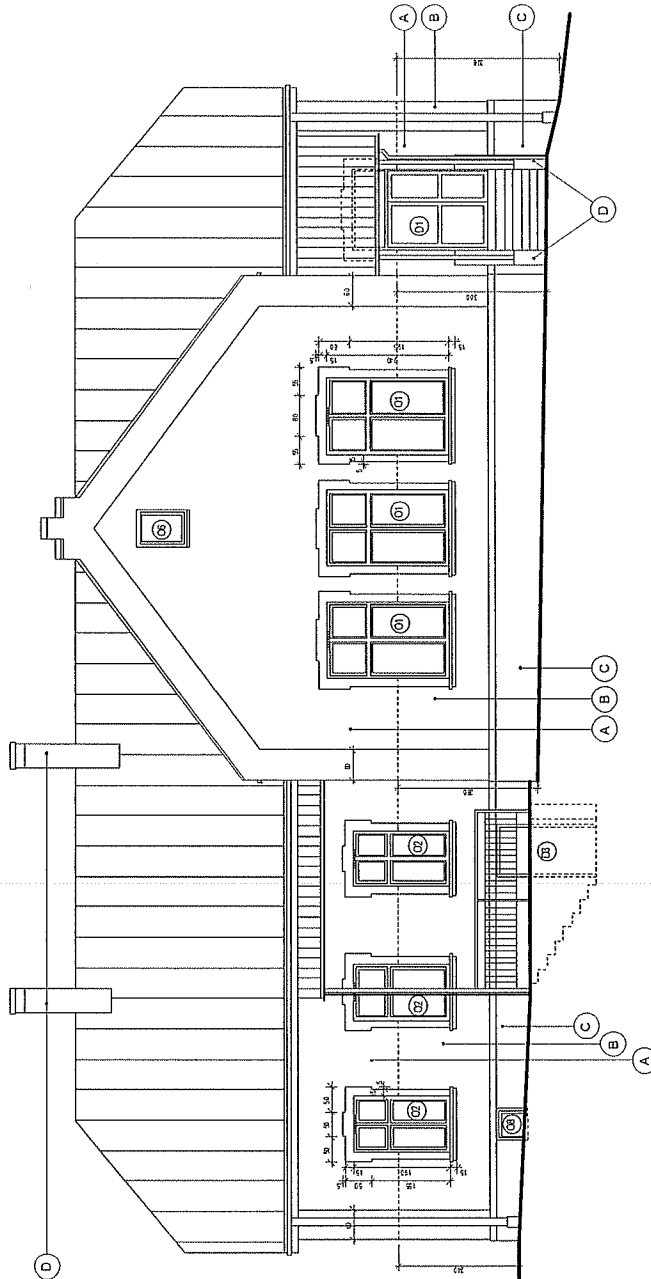
LEGENDA

-  1. ISTN. BUDYNEK
OBJĘTY OPRACOWANIEM
-  wejście
-  obiekty sąsiednie istniejące
teren objęty opracowaniem
-  zakładana kanalizacja
deszczowa
-  wpust deszczowy
-  zakładany remont / wymiana
drenażu
-  proj. opaska budynku
-  układ warstw ocieplających
- płyty XPS gr. 10 cm
(część niepodpiwniczona izolacja
1,0 m poniżej poziomu gruntu)
-  układ warstw ocieplających
- płyty XPS gr. 10 cm
(część podpiwniczona
do poziomu posadzki piwnicy)
-  proj. wymiana nawierzchni
-  proj. przełożenie nawierzchni



Studio S1
Marek Stojanowski, 43-300 Bielsko - Biala, ul. Kaliska 57
tel. 604 667 042, e-mail: marek.stojanowski@poczta.fm; http://www.stojanowski.pl


faza:		obiekt: TERMOMODERNIZACJA BUDYNKU SZKOŁY PODSTAWOWEJ w BIERNEJ	
P.BUDOWLANY		adres inwestycji: 34-325 Łodygowice - Bierna, ul. Szkolna 10	
branza:		inwestor: Gmina Łodygowice	
ARCHITEKTURA		34-325 Łodygowice, ul. Piłsudskiego 75	
skala:	data:	nr rys.:	temat rysunku:
1:500	03.2012 r.	1.	LOKALIZACJA
autor:			
mgr inż. arch. Marek Stojanowski		uprawnienia budowlane do projektowania bez ograniczeń w specjalności architektonicznej nr ewid. upr. 140/02, nr wpisu do Izby Arch. RP SL-0889	

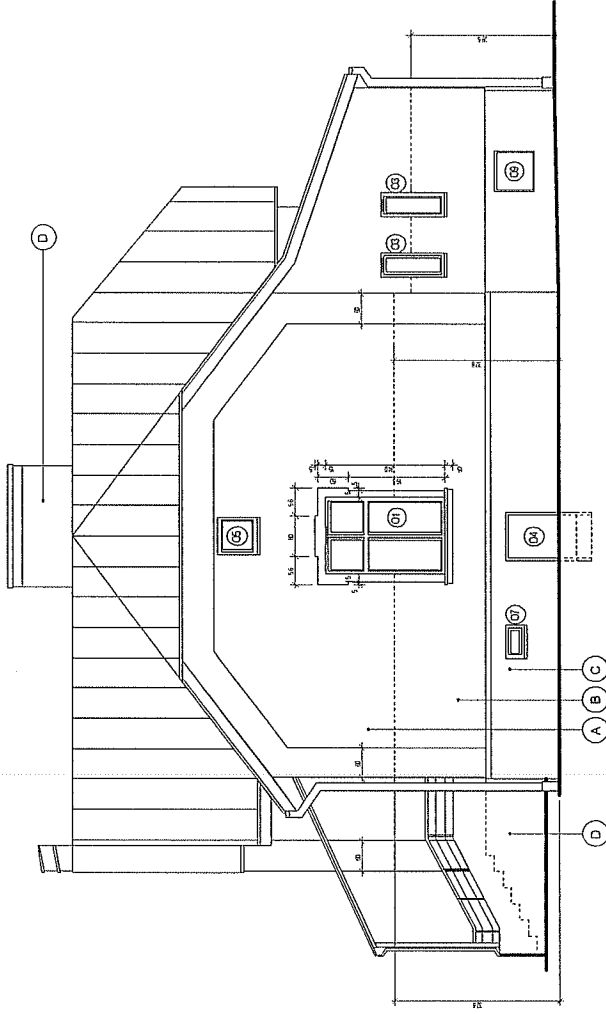


LEGENDA:

- (A) Podstawowy układ warstw ocieplających - gr. styropianu 15 cm
- (B) Wzmocniony układ warstw ocieplających - gr. styropianu 15 cm
- (C) Wzmocniony układ warstw ocieplających - gr. styropianu 10 cm
- (D) Wzmocniony układ warstw ocieplających - gr. styropianu 5 cm

--- - nawiewniki

		Studio S1 Marek Stojanowski, 43-300 Bieleńko - Biała, ul. Kaliska 57 tel. 604 867 042, e-mail: marek.stojanowski@poczta.fm, http://www.stojanowski.pl	
faz: P.BUDOWLANY	obiekt: TERMOMODERNIZACJA BUDYNKU SZKOŁY PODSTAWOWEJ w BIERNEJ adres inwestycji: 34-325 Łodygowice - Bierań, ul. Szkoła 10 inwestor: Gmina Łodygowice 34-325 Łodygowice, ul. Piłsudskiego 75	temat rysunku: ELEWACJA POŁUDNIOWA (WEJŚCIOWA)	nr rys.: 2
branża: ARCHITEKTURA	skala: 1:100	data: 03.2012 r.	autor: mgr inż. arch. Marek Stojanowski
uprawnienie budowlane do projektowania bez ograniczeń w specjalności architektura,			
nr ewid. upraw. 14022, nr wpisau do Izby Arch. RP 54-0289			
ARCHITECT SEITE W ARCHITECT			



LEGENDA:

- (A) Podstawowy układ warstw ocieplających - gr. styropianu 15 cm
Styropian EPS 70 - 040
 - (B) Wzmocniony układ warstw ocieplających - gr. styropianu 15 cm
Styropian EPS 100 - 038
 - (C) Wzmocniony układ warstw ocieplających - gr. styropianu 10 cm
Płyty XPS
 - (D) Wzmocniony układ warstw ocieplających - gr. styropianu 5 cm
Styropian EPS 100 - 038
- - nawiewniki



Studio S1

Marek Stojanowski, 43-300 Bielsko - Biala, ul. Kaliska 57
tel. 604 667 042, e-mail: marek.stojanowski@poczta.fm; http://www.stojanowski.pl

faza: **P.BUDOWANY**

obiekt: **TERMO-MODERNIZACJA BUDYNKU**

SZKOŁY PODSTAWOWEJ w BIERNEJ

adres inwestycji: 34-325 Łodygowice - Bierna, ul. Szkołna 10

inwestor: Gmina Łodygowice

34-325 Łodygowice, ul. Piłsudskiego 75

branża: **ARCHITEKTURA**

skala: 1:100

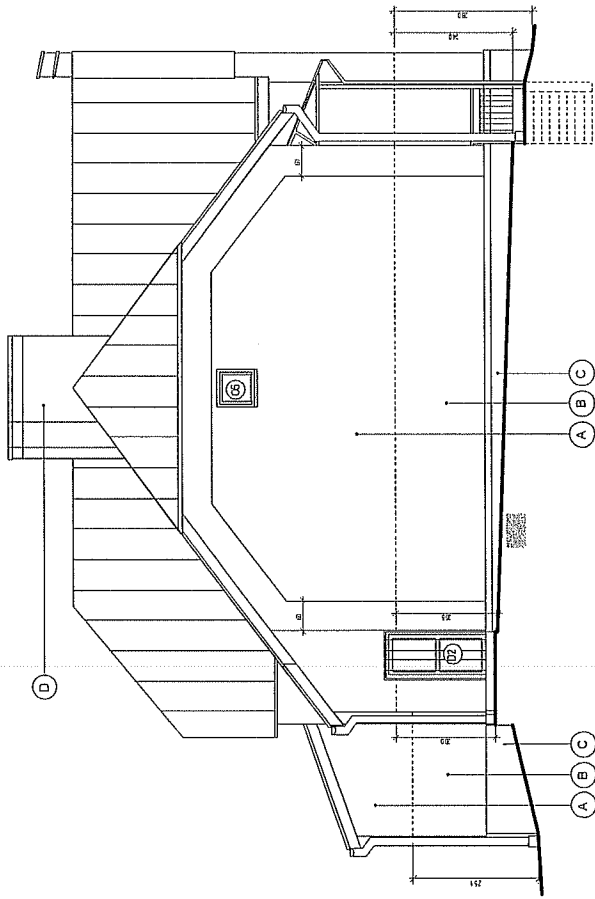
nr rys.: 4,

data: 03.2012 r.

temat rysunku: **ELEWACJA WSCHODNIA**

autor: **mgr inż. arch. Marek Stojanowski**

.....
uprawnienia budowlane do projektowania
bez ograniczeń w dziedzinie architektury
nr świad. dop. 14902, nr upraw. do wykonyw. RP-S.0389



- LEGENDA:**
- (A) Podstawowy układ warstw ocieplających - gr. styropianu 15 cm
 - (B) Wzmocniony układ warstw ocieplających - gr. styropianu 15 cm
 - (C) Wzmocniony układ warstw ocieplających - gr. styropianu 10 cm
 - (D) Wzmocniony układ warstw ocieplających - gr. styropianu 5 cm

☐ - zamurowanie



Studio S1
Marek Stojanowski, 43-300 Bielsko - Biela, ul. Kaliska 57
tel. 604 667 042, e-mail: marek.stojanowski@poczta.fm, http://www.stojanowski.pl

tytuł: TERMO-MODERNIZACJA BUDYNKU
SZKOŁY PODSTAWOWEJ w BIERNEJ
adres inwestycji: 34-325 Łodygowice - Bierna, ul. Szkołna 10
inwestor: Gmina Łodygowice
34-325 Łodygowice, ul. Piłsudskiego 75

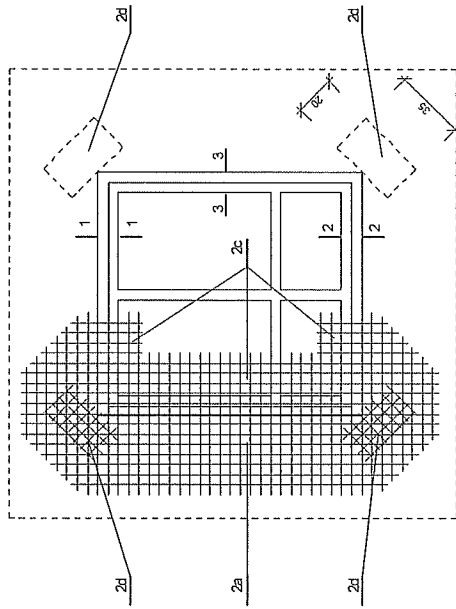
autor: mgr inż. arch. Marek Stojanowski
ELEMEN-CJA ZACHODNIA

branża: ARCHITEKTURA
data: 03.2012 r.
nr rys.: 5.
temat rysunku: ELEMEN-CJA ZACHODNIA

opis: plany budowlane do projektu
z ograniczoną odpowiedzialnością
nr ewid. upraw. 14002, nr upraw. do Arch. RP SJ.0888

ZASADY PRZYKLEJANIA SIĄTKI ZBRÓJACEJ
PRZY OTWORACH OKIENNYCH (DRZWIOWYCH)

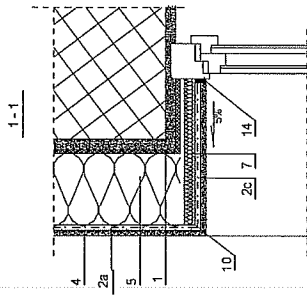
skala 1:25



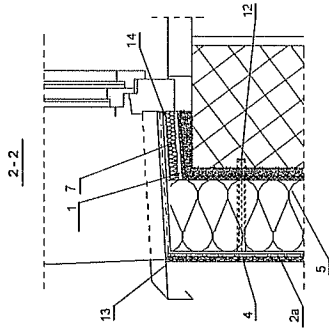
- 2a Siatka z brojąca - warstwa podściawowa
- 2b Fragmenty siatki i wywinięcie na oścież
- 2c Kawalki siatki wznoszące narożnik otworu

SZCZEGÓŁ OCIEPLENIA OTWORÓW OKIENNYCH I DRZWIOWYCH

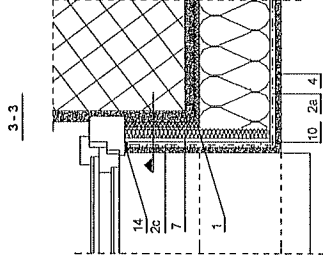
skala 1:25



1-1

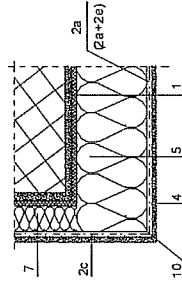


2-2

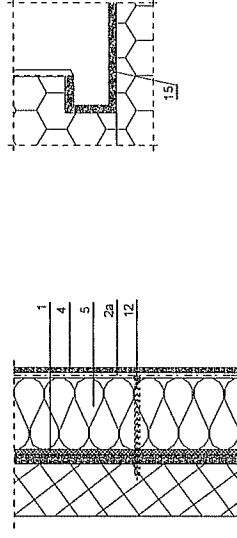


3-3


SZCZEGÓŁ NAROŻA
PRZY DRZWIACH

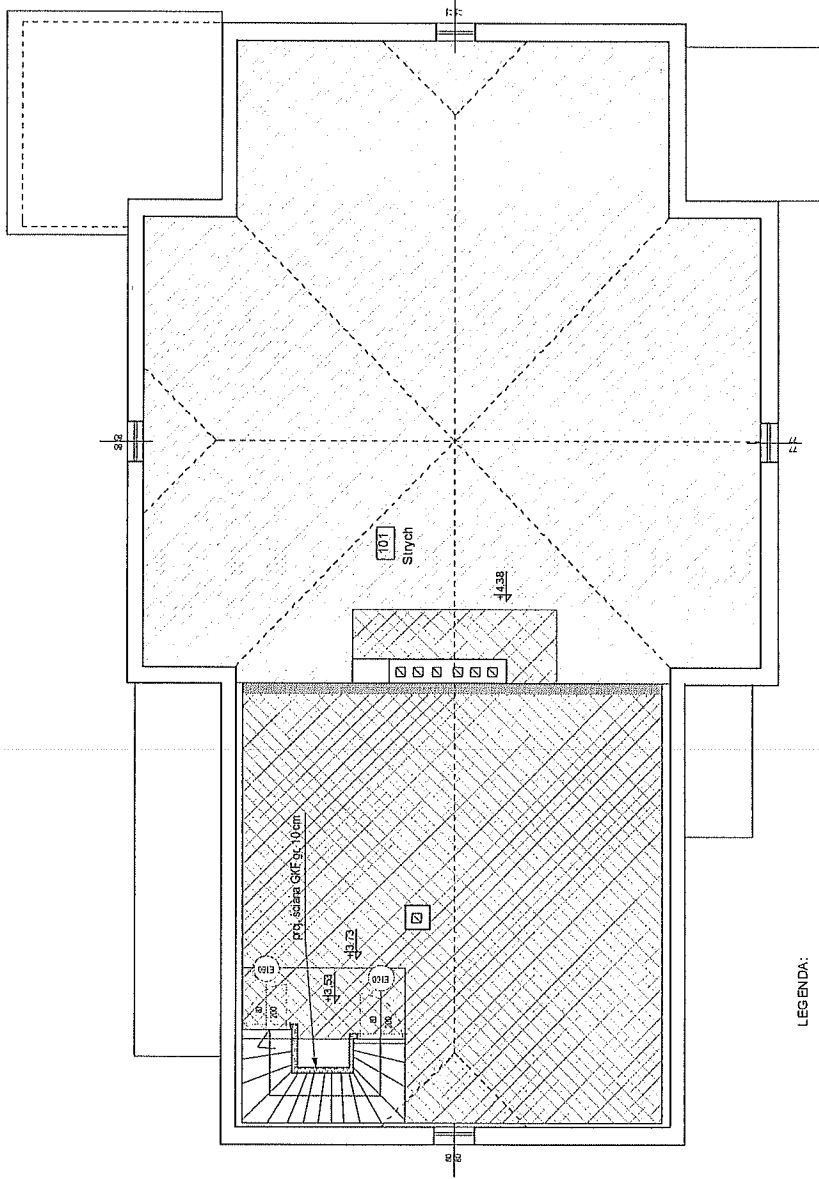


BEZSPÓJNY SYSTEM
OCIEPLENIA I JEGO
ELEMENTY SKŁADOWE










- 1 Masa klejąca
- 2a Siatka z brojąca - warstwa podściawowa
- 2b Fragmenty siatki i wywinięcie na oścież
- 2c Kawalki siatki wznoszące narożnik otworu
- 2d Siatka z brojąca - warstwa dodatkowa (dla układu wzmacnionego)
- 4 Wypełnienie elewacyjne
- 5 Płyty styropianowe gr. 15 cm
- 7 Włna mineralna gr. 3 - 5 cm (min. 3 cm)
- 10 Kątownik aluminiowy perforowany
- 12 Kątownik PCV lub stalowy
- 13 Kł w kształcie kołnierza
- 14 Uszczelka przeciwdeszczowa z impregnowanej miękkiej pianki z tworzywa sztucznego, ściśnięta lub w specjalnym profilu aluminiowym (w miejscach zagłębienia i wklejona na słyk)
- 15 Jęstrzeżnica i wklejona na słyk

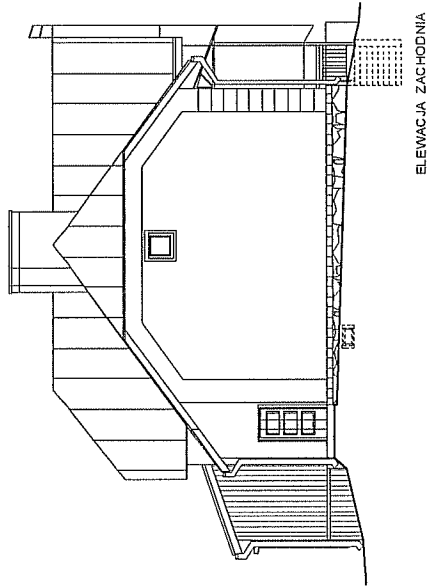
 Studio S1 Marek Stojanowski, 45-300 Bieleśko-Biała, ul. Kaliska 57 tel. 604 667 042, e-mail: marek.stojanowski@peczia.fm; http://www.stojanowski.pl	
faza: PRZEBUDOWILANY	obiekt: TERMOMODERNIZACJA BUDYNKU SZKOŁY PODSTAWOWEJ w BIERNEJ adres inwestycji: 34-325 Łodygowice - Biema, ul. Szkołna 10 inwestor: Gmina Łodygowice 34-325 Łodygowice, ul. Piususkiego 75
branża: ARCHITEKTURA	temat rysunku: SZCZEGÓŁY OCIEPLENIA - arkusz 2
skala: 1:10, 1:25	nr rys.: D-2
autor: mgr inż. arch. Marek Stojanowski	
Urządzenie budowlane do projektowania i rysowania w spełnieniu architektonicznych wymagań, nr 14902, nr wpisane do Rejestru, nr 52-0288	
A.20.2.2.0 SE.15. nr. 19.20.11.2.1	



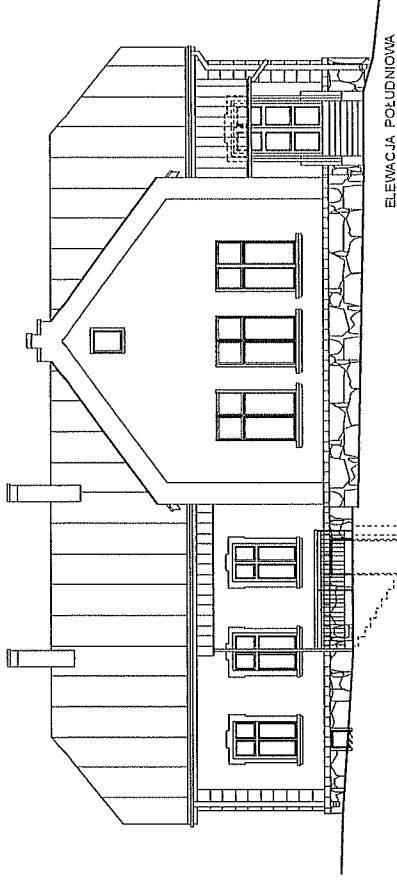
LEGENDA:

-  - projekowana ściana ceglana do wymiary (czw. p. poł. na srych i do płwicy)
-  - projekowana ściana SKF gr. 10 cm
-  - dobiegnięte ścianki (h = 1, 70cm)
-  - wełna mineralna gr. 20 cm
-  - dobiegnięte podłogi poddasza pływ. z wełny mineralnej gr. 20 cm ułożone na srych
-  - założona podłoga / trapy komunalizacyjne

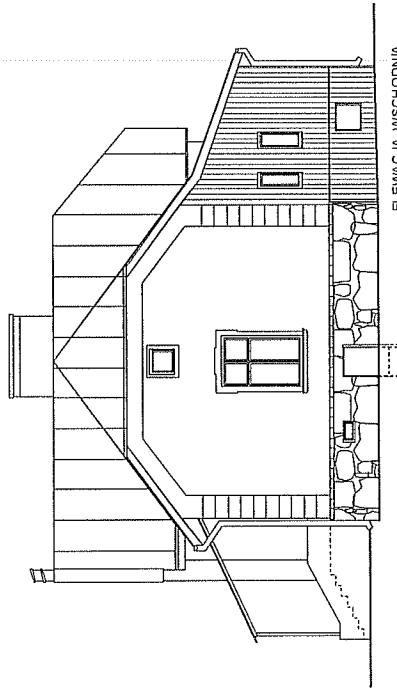
		Studio S1 Marek Stojanowski, 43-300 Bielsko - Biala, ul. Kalska 57 tel. 604 667 042, e-mail: marek.stojanowski@poczta.fm; http://www.stojanowski.pl	
		obiekt: TERMOMODERNIZACJA BUDYNKU SZKOLY PODSTAWOWEJ w BIERNEJ adres inwestycji: 34-325 Łodygowice - Biema, ul. Szkolna 10 inwestor: Gmina Łodygowice 34-325 Łodygowice, ul. Piłsudskiego 75	
branża: P.BUDOWLANY		nr rys.: temat rysunku:	
architektura		D-3, SCHEMAT DOCFIENIA PODDASZA	
skala: data:		nr rys.:	
1:100 03.2012 r.		D-3,	
autor: mgr inż. arch. Marek Stojanowski			
uprawnienia budowlane do projektowania bez ograniczeń w specjalności architekturalnej nr ewid. okr. 140/02, nr wpisu do Izby Arch. RP. S1-00859			
10-2-01-1123			



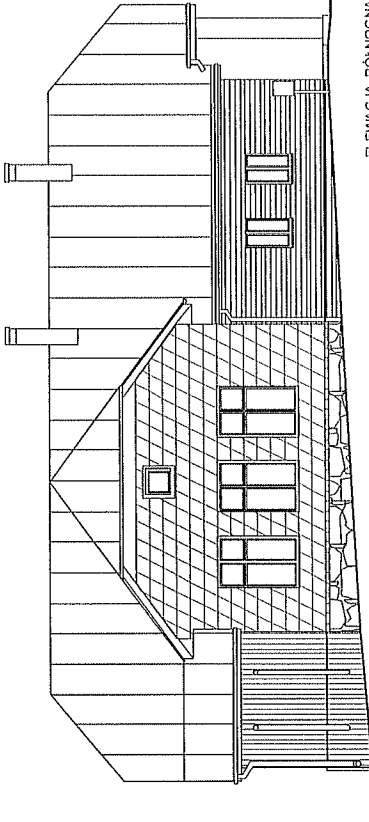
ELEWACJA ZACHODNIA



ELEWACJA POŁUDNIOWA



ELEWACJA WSCHODNIA



ELEWACJA PÓŁNOCNA



Studio S1
Marek Stojanowski, 43-300 Bieleśko-Biała, ul. Kałaska 57
tel. 604 667 042, e-mail: marek.stojanowski@poczta.int; http://www.stojanowski.pl

faza:

PBUDOWLANY

branża:

ARCHITEKTURA

skala:

1:150

data:

03.2012 r.

nr rys.:

F-1.

temat rysunku:

INWENTARYZACJA ELEWACJI

autor:

mgr inż. arch. Marek Stojanowski

opracowanie budowlane do projektu awansu

biuro: ul. Piłsudskiego 10, 43-325 Łodygowice

Pracownia Arch. RP SL0889