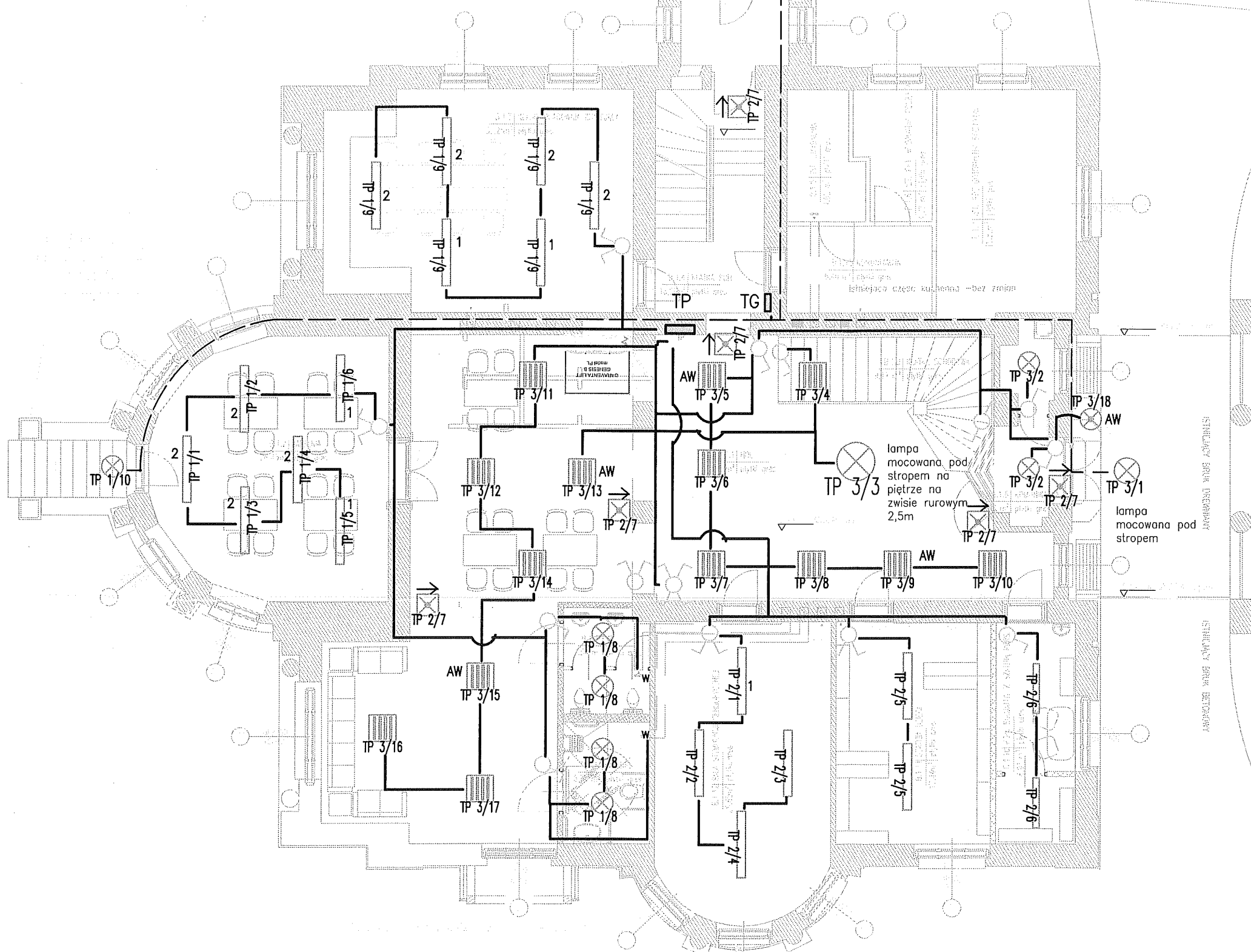


# PARTER BUDYNEK "B"

SKALA 1:100




## LEGENDA

1. WYKONAĆ INSTALACJĘ P/T, W/T PRZEWODEM KABELKOWYM PŁASKIM.
2. INSTALACJĘ GNIAZD WTYCZKOWYCH WYKONAĆ PRZEWODEM YDYp3X2,5.
3. OBWODY OŚWIETLENIA WYKONAĆ PRZEWODEM YDYp3X1,5/4X1,5; 5X1,5/. DLA OPRAW AWARYJNYCH AW DOPROWADZIĆ DODATKOWY PRZEWÓD FAZOWY.
4. W POMIĘSZCZENIACH SANITARNYCH INSTALACJĘ WYKONAĆ Z ZASTOSOWANIEM OSPRZĘTU SZCZELNEGO.
5. OPRAWY OŚWIETLENIOWE MONTOWAĆ POD SUFITEM, NA ŚCIANIE NA KŁATCE SCHODOWEJ, NA SUFICIE NA ZWISACH .
6. ZAMONTOWAĆ OPRAWY W POMIĘSZCZENIU ŁAZIENKI I KORYTARZA POD SUFITEM.
7. TABLICE ROZDZIELCZE MONTOWAĆ NA WYS. 1,4m NAD POSADZKĄ W MIEJSCE ISTNIEJĄCYCH.
8. WYŁĄCZNIKI ŚWIATŁA I GNIAZDA WTYCZKOWE MONTOWAĆ NA WYS. 0,9m NAD POSADZKĄ.
9. NA ZEWNĄTRZ MONTOWAĆ OPRAWY PLAFONIERY NA ŚCIANIE, ZAŚ OPRAWĘ PRZED GŁÓWNYM WEJŚCIEM POD SUFITEM.

Budynek B - limitujący (opracowanie dotychczas patrem)		oprawy
Parter nr	Pomieszczenie	
B.1.1	Hal	oprawa świetl. <del>2x36W</del> T5-2x14W-El- JP20- <del>sz.14;</del> oprawa mosiężna f142cm x wys.48cm na zwisie 2,5m 3x18W świetl.E27-JP20 nr-3711/2L- szt1; oprawa ewak. <del>8W JP42 szt.5</del>
B.1.2	Jadalnia	oprawa świetl. 2x36W z kloszem podsufitowa szt.6 istn
B.1.5	Sala lekcyjna	oprawa świetl. 2x36W z kloszem podsufitowa szt.6 istn
B.1.4	Klatka schodowa	bez zmian
B.1.5	Ist. zmywalnia	bez zmian
B.1.6	Ist. punktu wydawania posiłków	bez zmian
B.1.7	Ist. przygotowalnia posiłków	bez zmian
B.1.8	Komunikacja	oprawa plafoniera <del>1x13W szt.2</del> oprawa ewak. <del>8W JP42 szt.1</del> bez zmian
B.1.9	Klatka schodowa	bez zmian
B.1.10	Plak. socja. z szatnią personelu	oprawa świetl. 2x36W z kloszem podsufitowa szt.2 istn
B.1.11	Szatnia dzieci	oprawa świetl. 2x36W z kloszem podsufitowa szt.2 istn
B.1.12	Sala symulacji sceny/scenariuszy	oprawa świetl. 2x36W z kloszem podsufitowa szt.4 istn
B.1.13	WC	oprawa plafoniera <del>1x13W szt.2</del>
B.1.14	WC NPS	oprawa plafoniera <del>1x13W szt.2</del>
B.1.15	Komunikacja	bez zmian
przed wejściami		oprawa plafoniera <del>1x13W szt.3</del> oprawa ewak. <del>8W JP42 szt.1</del>
RAZEM		283,5 m <sup>2</sup>

sieć 230/400V  
szybkie wyłączenie- wyłącznik ochrony

PRACOWNIA PROJEKTOWA: <b>MP STUDIO</b> , Ul. Komorowskich 95/6		OBIEKT: BUDYNEK USŁUGOWY ADRES: ŁODYGOWICE, DZ. NR 6573	STADIUM: PROJEKT BUDOWLANY BRANŻA: ELEKTRYCZNA
REMONT (MODERNIZACJA) BUDYNKU ZESPOŁU SZKÓŁ SPECJALNYCH ORAZ BUDOWA CENTRUM INTEGRACJI KULTURALNEJ W ŁODYGOWICACH PROJEKT PRZEBUDOWY INSTALACJI ELEKTRYCZNYCH WEWNĘTRZNYCH		AUTORZY: Inż. Antoni Golek elektryk	UPRAWNIENIA: 90/98 BB
INWESTOR: URZĄD GMINY ŁODYGOWICE Ul. Piłsudskiego 75, 34-325 Łodygowice		TREŚĆ RYSUNKU: PLAN PROJ. OŚWIETLENIA PARTER	SKALA: 1:100 DATA: Marzec 2012 NR RYS.: <b>1</b>