

w przewiązce oprawy montować na gzymsie, wqz LED od zewnątrz gzymsu. Pozostawić miejsce na przeprowadzenie pionu w rurze i instalacji oświetlenia, sterowania poz. oraz tt

- oprawa sufitowa zwieszakowa, zwisy różne, na świetl. E27 9W z kloszem abażurowym koloru różne -szt.12
- oprawa świetl. ~~2x18W JP40~~ 2x18W JP40 biała szt.1
- oprawa świetl. ~~2x36W JP40~~ 2x36W JP40 biała szt.5 opr.ewak. ~~8W~~ 8W JP42 szt.2
- oprawa świetl. ~~2x36W JP40~~ 2x36W JP40 biała szt.1 plafon. ~~2x18W JP66~~ 2x18W JP66 szt.1
- oprawa świetl. ~~2x18W JP40~~ 2x18W JP40 biała szt.16 opr.ewak. ~~8W~~ 8W 1h szt.3 +szylidy
- oprawa świetl. ~~2x18W JP40~~ 2x18W JP40 biała szt.4
- oprawa świetl. ~~2x36W JP40~~ 2x36W JP40 biała szt.2
- oprawa świetl. ~~2x36W JP40~~ 2x36W JP40 biała szt.3
- oprawa świetl. ~~2x36W JP40~~ 2x36W JP40 biała szt.3
- oprawa świetl. ~~2x36W JP40~~ 2x36W JP40 biała szt.2
- oprawa świetl. ~~2x36W JP40~~ 2x36W JP40 biała szt.2
- oprawa plafoniera ~~2x18W JP66~~ 2x18W JP66 biała szt.2
- oprawa plafoniera ~~1x13W E27~~ 1x13W E27 JP66 biała szt.4 plafon. ~~8W~~ 8W JP42
- oprawa świetl. ~~2x36W JP40~~ 2x36W JP40 biała szt.2
- oprawa świetl. ~~2x36W JP40~~ 2x36W JP40 biała szt.3
- oprawa świetl. ~~1x36W JP20~~ 1x36W JP20 biała szt.10
- taśma LED dl. 5m kolor czerwony i żółty z zasilaczem szt. 2
- oprawa plafoniera ~~2x18W JP66~~ 2x18W JP66 biała szt.1

A.1.1	WIATROLAP
A.1.2	KLATKA SCHODOWA
A.1.3	POM. GOSP. Z WC
A.1.4	HOL Z KORYTARZAMI
A.1.5	SZATNIA
A.1.6	SALA 4-OS.
A.1.7	SALA 8-OS.
A.1.8	SALA 8-OS.
A.1.9	SALA 4-OS.
A.1.10	SALA 4-OS.
A.1.11	WC NPS
A.1.12	WC
A.1.13	GABINET I
A.1.14	GABINET LEKARSKI
A.1.15	ŁĄCZNIK
	na zewn. wyjście awar.

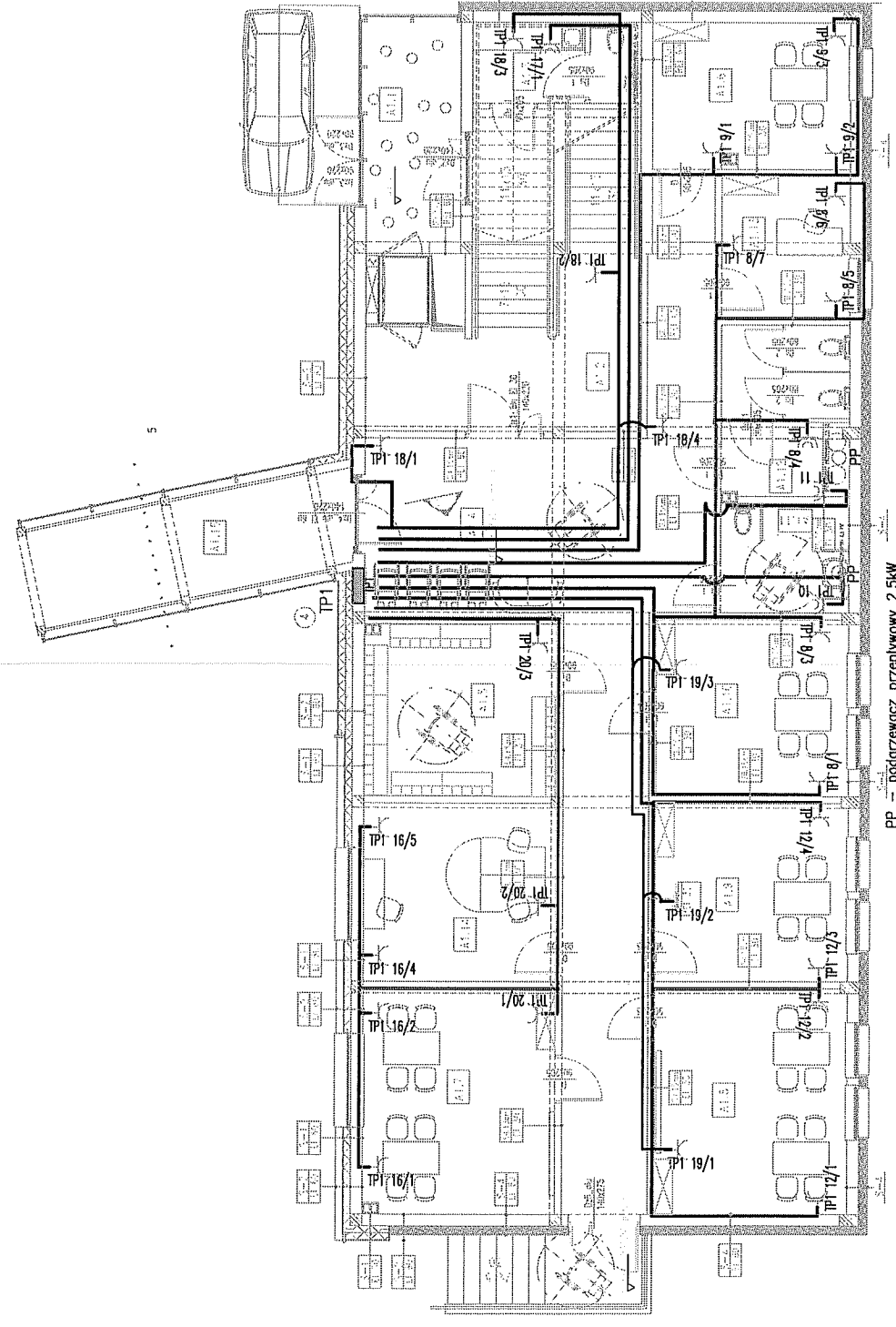
sieć 230/400V  
szybkie wyłączenie- wyłącznik ochronny

- LEGENDA**
1. WYKONAĆ INSTALACJĘ P/T, W/T PRZEWODEM KABELKOWYM PŁASKIM
  2. INSTALACJĘ GNIAZD WTYCZKOWYCH WYKONAĆ PRZEWODEM YDYp3X2,5.
  3. OBWODY OŚWIETLENIA WYKONAĆ PRZEWODEM YDYp3X1,5/4X1,5; 5X1,5/
  4. W POMIĘCZENIACH SANITARNYCH INSTALACJĘ WYKONAĆ Z ZASTOSOWANIEM OSPRZĘTU SZCZELNEGO.
  5. OPRAWY OŚWIETLENIOWE MONTOWAĆ POD SUFITEM, NA ŚCIANIE NA KLATCE SCHODOWEJ, NA SUFICIE SKOŚNYM W SALI GIMNASTYCZNEJ.
  6. ZAMONTOWAĆ OPRAWY W POMIĘCZENIU ŁAZIENKI I KORYTARZA POD SUFITEM.
  7. TABLICE ROZDZIELCZE MONTOWAĆ NA WYS. 1,4m NAD POSADZKĄ.
  8. WYŁĄCZNIKI ŚWIATŁA I GNIAZDA WTYCZKOWE MONTOWAĆ NA WYS. 0,9m NAD POSADZKĄ.
  9. W PRZEDSIONKU WEJŚCIOWYM MONTOWAĆ OPRAWY NA ZWISACH RÓŻNYCH DŁUGOŚCI OD 3 DO 4M.

PRACOWNIA PROJEKTOWA: MP STUDIO, Ul. Komorowskich 95/6		
TEMAT: REMONT (MODERNIZACJA) BUDYNKU ZESPOŁU SZKÓŁ SPECJALNYCH ORAZ BUDOWA CENTRUM INTEGRACJI KULTURALNEJ W ŁODYGOWICACH		
INWESTOR: URZĄD GMINY ŁODYGOWICE Ul. Piłsudskiego 75, 34-325 Łodygowice		
OBIEKT: BUDYNEK UŻYTECZNOŚCI PUBLICZNEJ	STADIUM: PROJEKT BUDOWLANY	
ADRES: ŁODYGOWICE, DZ. NR 6573	BRANŻA: ELEKTRYCZNA	
projektował: inż. Antoni Golek	UPRAWNIENIA: 90/98 BB	
sprawił: mgr inż. Józef Sałapat	142/76 BB	
TREŚĆ RYSUNKU: PLAN PROJ. OŚWIETLENIA POMIĘCZENI PARTER		SKALA: 1:100
		DATA: Marzec 2012
		NR RYS.: 1

A.1.1	WIATROLAP
A.1.2	KLATKA SCHODOWA
A.1.3	POM. GOSP. Z WC
A.1.4	HOL Z KORYTARZAMI
A.1.5	SZATNIA
A.1.6	SALA 4-OS.
A.1.7	SALA 8-OS.
A.1.8	SALA 8-OS.
A.1.9	SALA 4-OS.
A.1.10	SALA 4-OS.
A.1.11	WC NPS
A.1.12	WC
A.1.13	GABINET I
A.1.14	GABINET LEKARSKI
A.1.15	LACZNIK

skala 2:200  
 rysunek wytycznikowy (czarna)



PP - podgrzewacz przepływowy 2,5kW

- LEGENDA
1. WYKONAĆ INSTALACJE PIT - WIT PRZEWODEM KABELKOWYM PŁASKIM
  2. INSTALACJE GNIAZD WTYCZKOWYCH WYKONAĆ PRZEWODEM YDY3X2.5
  3. OBWOODY OŚWIETLENIA WYKONAĆ PRZEWODEM YDY3X1,54X1,5, 5X1,5/
  4. W POMIĘSZCZENIACH SANITARNYCH INSTALACJĘ WYKONAĆ Z ZAOSTROWANIEM OSPRZĘTU SZCZELNEGO.
  5. OPRAWY OŚWIETLENIA MONTOWAĆ POD SUFITEM, NA ŚCIANIE NA KLATCE SCHODOWEJ, NA SUFICIE SKOŚNYM W SALI GIMNASTYCZNEJ.
  6. ZAMONTOWAĆ OPRAWY W POMIĘSZCZENIU ŁAZIENKI I KORYTARZA POD SUFITEM.
  7. TABLICE ROZDZIELICZE MONTOWAĆ NA WYS. 1,4m
  8. WYŁĄCZNIKI ŚWIATEŁ I GNIAZDA WTYCZKOWE MONTOWAĆ NA WYS. 0,9m
  9. W PRZEDSIÖNKU WEJŚCIOWYM MONTOWAĆ OPRAWY NA ZWISACH RÓŻNYCH DŁUGOŚCI OD 3 DO 4m.
  10. LOKALIZACJĘ GNIAZD WTYCZKOWYCH DLA TERM I POGRZEWACZY USTALIĆ Z BRANŻĄ WOD.KAN.

**MP**  
 PRACOWNIA PROJEKCYJNA  
 MP STUDIO,  
 Ul. Komarowskich 9/8

TEMAT: REMONT (MODERNIZACJA) BUDYNKU ZESPOŁU SZKÓŁ SPECJALNYCH ORAZ BUDOWA CENTRUM INTEGRACJI KULTURALNEJ W ŁODYGOWICACH

INWESTOR: URZĄD GMINY ŁODYGOWICE  
 Ul. Piłsudskiego 75, 34-525 Łodygowice

STADIUM: BUDYNEK UŻYTECZNOŚCI PUBLICZNEJ  
 PROJEKT BUDOWLANY  
 BRANŻA: ELEKTRYCZNA

ADRES: ŁODYGOWICE, DZ. NR 8/73

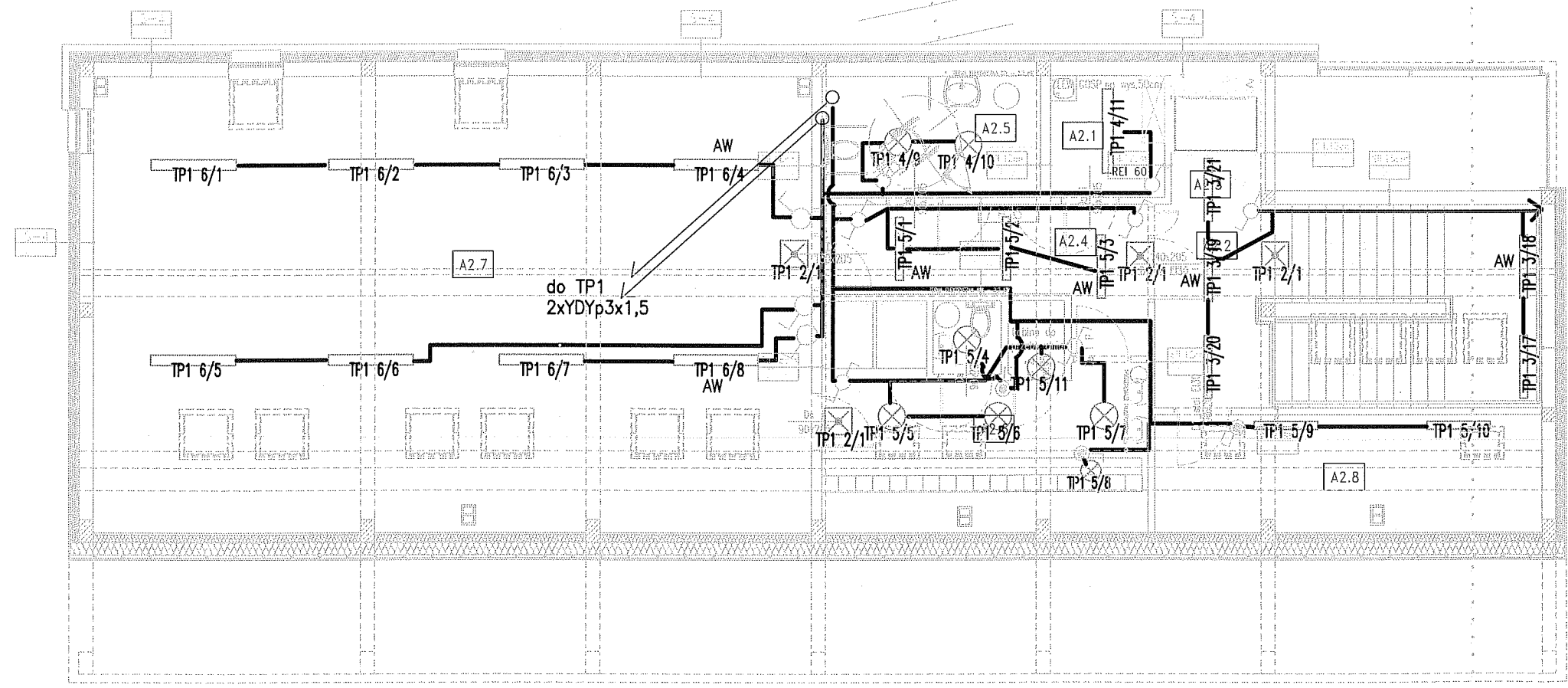
UPRAWNIENIA: Inż. Antoni Gódek  
 90/99 BB  
 mgr inż. Józef Sakabat 142/76 BB

TRESC RYSUNKU: PLAN PROJ. GNIAZD WTYCZKOWYCH POMIĘSZCZEN PARTER

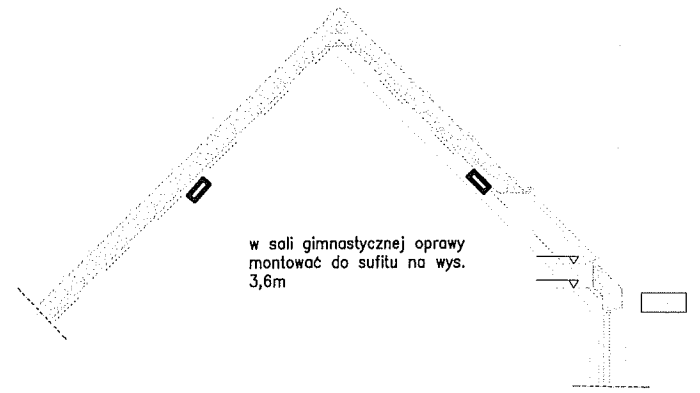
SKALA: 1:100  
 DATA: Marzec 2012  
 NR RYS.: 2

- oprawa swietyl. ~~2x36W JP40~~ biala szt.1
- oprawa swietyl. ~~2x18W JP40~~ biala szt.5 i oprawa ewakuac. ~~8W JP42~~ szt. 1
- oprawa swietyl. ~~2x18W JP40~~ biala szt.1
- oprawa swietyl. ~~2x18W JP40~~ biala szt.3 i oprawa ewakuac. ~~8W JP42~~ szt. 1
- oprawa plafoniera ~~2x18W JP40~~ biala szt.2
- oprawa plafoniera ~~1x13W E27 JP66~~ biala szt.1
- oprawa plafoniera ~~2x18W JP40~~ biala 3 szt. ewak. ~~8W JP42~~ szt1
- oprawa swietyl. ~~3x36W JP20~~ Z SIATKA OCHRONNA biala szt.8 i oprawa ewakuac. ~~1:0h 8W JP42~~ szt. 1
- oprawa swietyl. ~~2x18W JP40~~ biala szt.2

A.2.1	POM. REKREACYJNE	10,14
A.2.2	KLATKA SCHODWA	
A.2.3	WINDA	
A.2.4	HOL	14,72
A.2.5	WC NPS	
A.2.6	SZATNIA/UMYWALNIA	
A.2.7	SALA GIMNASTYCZNA	111,12
A.2.8	POM. GOSP.	



siec 230/400V  
szybkie wyłączenie- wylacznik ochronny



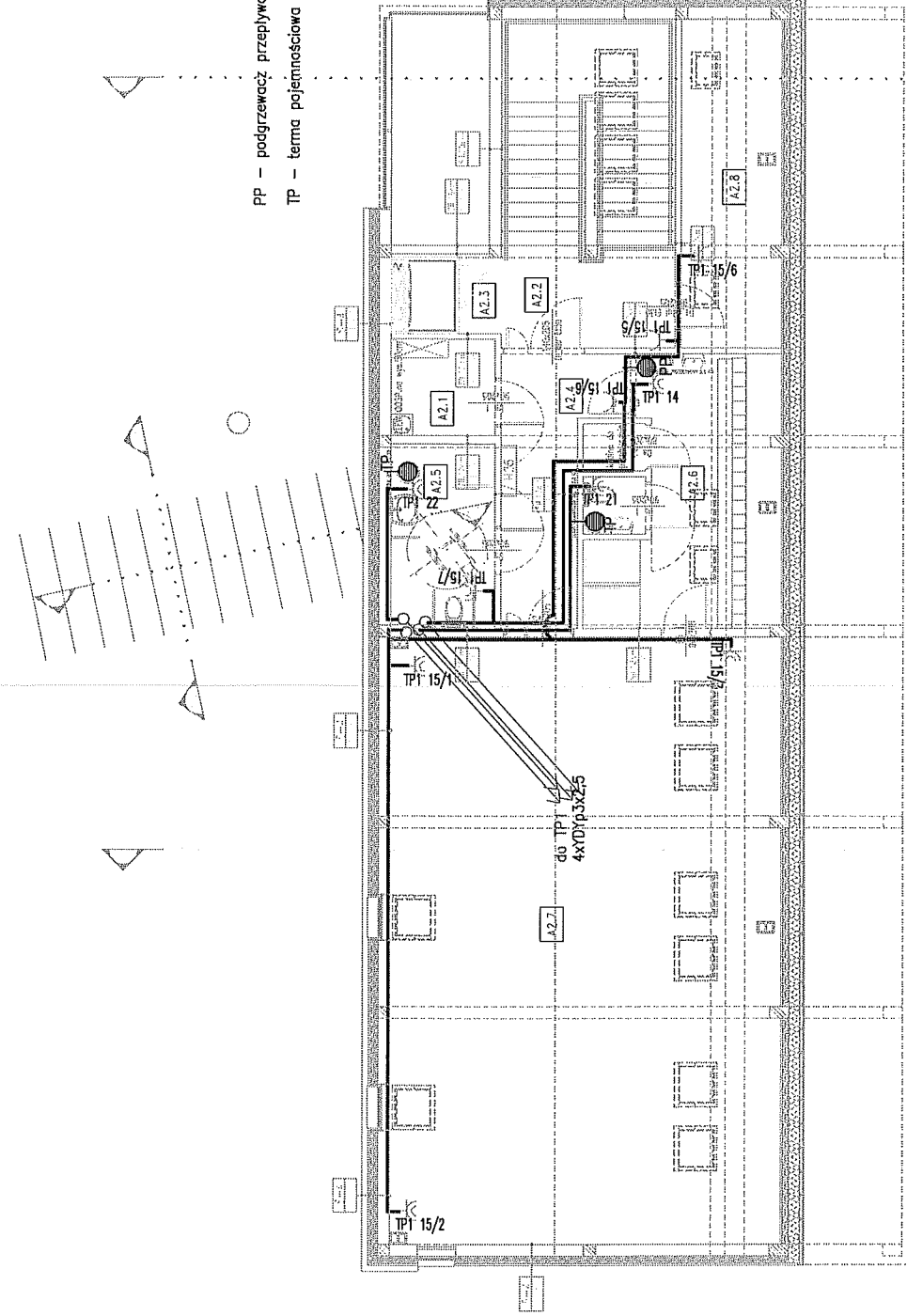
**LEGENDA**

1. WYKONAĆ INSTALACJĘ P/T, WT PRZEWODEM KABELKOWYM PŁASKIM
2. INSTALACJĘ GNIAZD WTYCZKOWYCH WYKONAĆ PRZEWODEM YDyp3X2,5.
3. OBWODY OŚWIETLENIA WYKONAĆ PRZEWODEM YDyp3X1,5/4X1,5; 5X1,5/
4. W POMIESZCZENIACH SANITARNYCH INSTALACJĘ WYKONAĆ Z ZASTOSOWANIEM OSPRZĘTU SZCZELNEGO.
5. OPRAWY OŚWIETLENIOWE MONTOWAĆ POD SUFITEM, NA ŚCIANIE NA KLATCE SCHODOWEJ, NA SUFICIE SKOŚNYM W SALI GIMNASTYCZNEJ.
6. ZAMONTOWAĆ OPRAWY W POMIESZCZENIU ŁAZIENKI I KORYTARZA POD SUFITEM.
7. TABLICE ROZDZIELCZE MONTOWAĆ NA WYS. 1,4m NAD POSADZKĄ.
8. WYŁĄCZNIKI ŚWIATŁA I GNIAZDA WTYCZKOWE MONTOWAĆ NA WYS. 0,9m NAD POSADZKĄ.
9. W PRZEDSIONKU WEJŚCIOWYM MONTOWAĆ OPRAWY NA ZWISACH RÓŻNYCH DŁUGOŚCI OD 3 DO 4M.

PRACOWNIA PROJEKTOWA: <b>MP STUDIO</b> , Ul. Komarowskich 95/6			
TEMAT: REMONT (MODERNIZACJA) BUDYNKU ZESPOŁU SZKÓŁ SPECJALNYCH ORAZ BUDOWA CENTRUM INTEGRACJI KULTURALNEJ W ŁODYGOWICACH			
INWESTOR: URZĄD GMINY ŁODYGOWICE Ul. Piłsudskiego 75, 34-325 Łodygowice			
OBIEKT: BUDYNEK UŻYTECZNOŚCI PUBLICZNEJ	ADRES: ŁODYGOWICE, DZ. NR 6573	STADIUM: PROJEKT BUDOWLANY	BRANŻA: ELEKTRYCZNA
projektował: inż. Antoni Golek	UPRAWNIENIA: 90/98 BB	sprawdził: mgr inż. Józef Sałapat 142/76 BB	
TREŚĆ RYSUNKU: PLAN PROJ. OŚWIETLENIA POMIESZCZEŃ PODDASZE		SKALA: 1:100	DATA: Marzec 2012
		NR RYS.:	<b>3</b>

A.2.1	POM. REKREACYJNE	10.14
A.2.2	KLATKA SCHODWA	
A.2.3	WINDA	
A.2.4	HOL	14.72
A.2.5	WC NPS	
A.2.6	SZATNIA/UMYWALNIA	
A.2.7	SALA GIMNASTYCZNA	111.12
A.2.8	POM. GOSP.	

PP – podgrzewacz przepływowy 2,5kW  
 TP – terma pojemnościowa 1,5kW



skł. 2014.007  
 Sygn. wykonawcza - wykonanie schematu

<b>MP</b> MŁCZYSKA PRACOWNIA PROJEKTOWA ul. Koszalinowska 29/36 85-112 Łódź	NAZWA PRZEDMIOTU: BUDYNEK UŻYTECZNOŚCI PUBLICZNEJ ADRES: ŁÓDŹ WYDZIAŁ NR 8/73	STADIUM: PROJEKT BUDOWLANY BRANŻ: ELEKTRYCZNA	
	TEMAT: REMONT (MODERNIZACJA) BUDYNKU ZESPÓŁU SZKÓŁ SPECJALNYCH ORAZ BUDOWA CENTRUM INTEGRACJI KULTURALNEJ W ŁÓDZGOWICACH	UPRAWNIENIA: inż. Antoni Gólek nr upraw.: mgr inż. Jacek Salepat 142/76 B5	SKALA: 1:100 ALN: Arktosec 2012
	WYKONANIE: URZĄD GMIANY ŁÓDZGOWICE ul. Pilsudskiego 75, 94-328 Łódźgowie	PLAN PROJ. GNIAZD WTYCZKOWYCH POMIESZCZEN PODDASZE	MR. RYS.: 4

- LEGENDA**
1. WYKONAC INSTALACJE PIT. WIT PRZEWODEM KABELKOWYM PŁASKIM
  2. INSTALACJĘ GNIAZD WTYCZKOWYCH WYKONAC PRZEWODEM YDy9x3x2,5.
  3. OBWODY OŚWIETLEŃ WYKONAC PRZEWODEM YDy9x3x1,5x1,5, 5x1,5/1.
  4. W POMIESZCZENIACH SANITARNYCH INSTALACJĘ WYKONAC Z ZAŚTOSOWANIEM OSPRZĘTU SZCZELNEGO.
  5. OPRawy oświetleniowe montować pod sufitem na ścianie na klatce schodowej, na suficie skośnym w sali gimnastycznej.
  6. ZAMONTOWAC OPRAWY W POMIESZCZENIU ŁAZIENKI I KORYTARZA POD SUFITEM.
  7. TABLICE ROZDZIELCZE MONTOWAC NA WYS. 1,4m NAD POSADZKĄ.
  8. WYŁĄCZNIKI ŚWIATEŁ I GNIAZDA WTYCZKOWE MONTOWAC NA WYS. 0,8m NAD POSADZKĄ.
  9. W PRZEDSIONKU WEJŚCIOWYM MONTOWAC OPRAWY NA ZWISACH ROZNYCH DŁUGOŚCI OD 3 DO 4m.
  10. LOKALIZACJĘ GNIAZDD WTYCZKOWYCH DLA TERMI I PODGRZEWACZY USTALIĆ Z BRANŻĄ WOD. KAN.

zasilanie z tablicy głównej TG  
YD15x10mm2

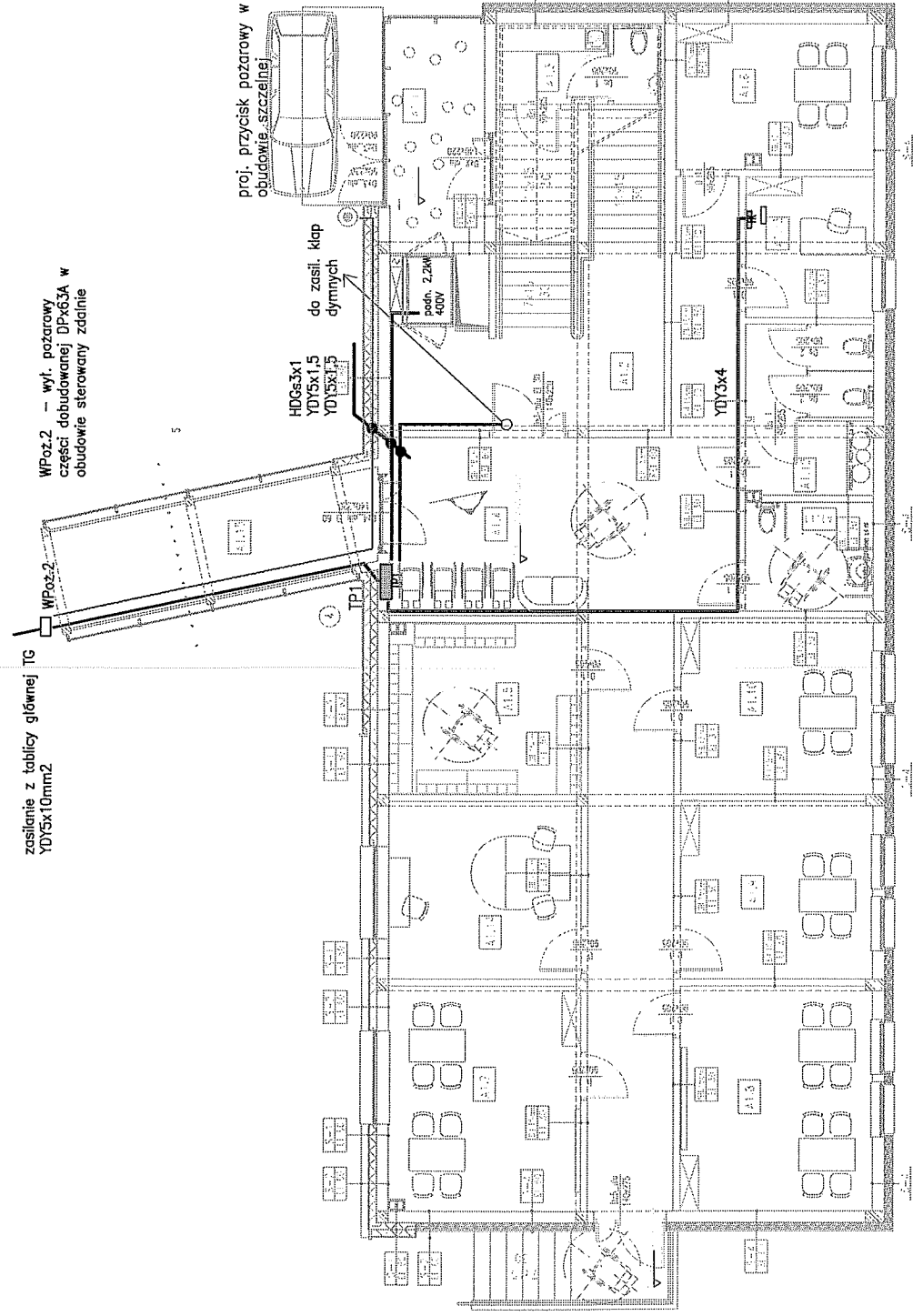
WPoz.2 - wył. pożarowy  
części dobudowanej DP463A w  
obudowie sterowany zdalnie

proj. przycisk pożarowy w  
obudowie szczelnej

do zasil. kłap  
dymnych

posł. 2,2kW  
400V

A.1.1	WIATROŁAP
A.1.2	KLATKA SCHODOWA
A.1.3	POM. GOSP. Z WC
A.1.4	HOL Z KORYTARZAMI
A.1.5	SZATNIA
A.1.6	SALA 4-OS.
A.1.7	SALA 8-OS.
A.1.8	SALA 8-OS.
A.1.9	SALA 4-OS.
A.1.10	SALA 4-OS.
A.1.11	WC NPS
A.1.12	WC
A.1.13	GABINET I
A.1.14	GABINET LEKARSKI
A.1.15	ŁĄCZNIK



- LEGENDA**
1. ZASILANIE PIONEM W KORYTKU KABLOWYM Z TABLICY TG ISTNIEJĄCEGO BUDYNKU POPRZEZ WYŁĄCZNIK POŻAROWY DLA NOWEGO OBIEKTU. WYŁĄCZNIK STEROWANY PRZYCISKIEM POŻAROWYM OBOK WIEŚCIA DO OBIEKTU.
  2. TABLICA LICZNIKOWA ISTNIEJĄCEGO BUDYNKU PODLEGA WYMIANIE NA NOWĄ SKRZYŃKĘ LICZNIKOWĄ ZAMONTOWANĄ OBOK ISTNIEJĄCEGO ZŁĄCZA KABLOWEGO ZASILAJĄCEGO I ZABUDOWIE NOWEGO PIONU DO TG.
  3. W ŁĄCZNIKU PIONU PROWADZIC W GZYSIE OBOK BELEK OŚWIETLENOWYCH.
  4. TABLICE PODZIELCZE MONTOWAĆ NA WYS. 1,4m NAD POSADZKĄ.

PRACOWNIA PROJEKTYWNA  
MP STUDIO,  
ul. Kierzkowskich 95/6

**mp**  
STUDIO

TEMAT: REMONT (MODERNIZACJA) BUDYNKU ZESPOŁU SZKÓŁ SPECJALNYCH ORAZ BUDOWA CENTRUM INTEGRACJI KULTURALNEJ W ŁODYGOWICACH

INWESTOR:  
URZĄD GMINY ŁODYGOWICE  
ul. Piłsudzkiego 75, 34-325 Łodygowice

OBIEKT:  
BUDYNEK UŻYTECZNOŚCI PUBLICZNEJ  
ŁODYGOWICE, DZ. NR 6973

STADIUM:  
PROJEKT BUDOWLANY  
BRANŻA:  
KONSTRUKCJA

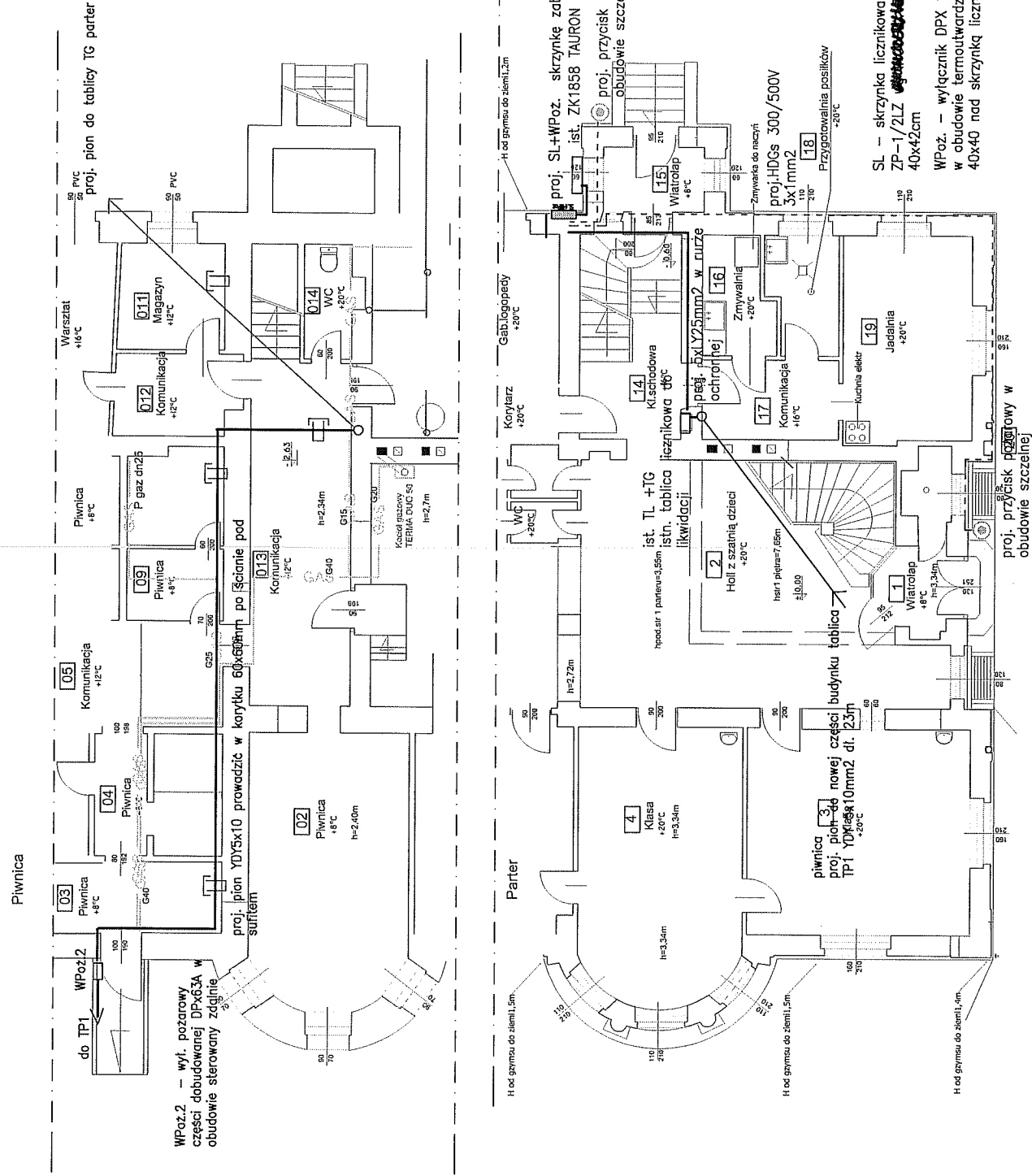
UPRAWNIENIA:  
90/98 BB  
Inż. Antoni Golek  
szereż: mgr inż. Jacek Saltpat  
142/76 BB

TYTUŁ:  
PLAN PROJ. ZASILAJĄCEJ PARTER

SKALA:  
1:100

DATA:  
Marec 2012

NR. PRZ.:  
5



skala wyliczeniowa - wyliczenia szacunkowe

<b>MP</b> <small>PROJEKTOWANIE I WYKONANIE PRAC PROJEKTOWYCH</small>	
<b>PRACOWNIA PROJEKTOWA:</b> MP STUDIO ul. Komorowskiego 89/6	<b>INWESTOR:</b> URZĄD GMINY ŁÓDYGOWICE ul. Piłsudskiego 75, 34-325 Łodygowice
<b>TEMAT:</b> REMONT (MODERNIZACJA) BUDYNKU ZESPOŁU SZKÓŁ SPECJALNYCH ORAZ BUDOWA CENTRUM INTEGRACJI KULTURALNEJ W ŁÓDYGOWICACH	<b>STADIUM:</b> PROJEKT BUDOWLANY
<b>OBIEKT:</b> BUDYNEK UŻYTECZNOŚCI PUBLICZNEJ ŁÓDYGOWICE, DZ. NR 6973	<b>BRANŻA:</b> ELEKTRYCZNA
<b>PROJEKTANT:</b> inż. Antoni Godek inż. inż. Józef Szałapat	<b>UPRAWNIENIA:</b> 90/98 BS 142/76 BS
<b>PRZEKAZANE:</b> PLAN PROJ. INSTALACJI ZASILAJĄCEJ Ż. 1:100 ISTNIEJĄCEGO BUDYNKU	<b>DATA:</b> Marzec 2012 <b>NR RS.:</b> 6

WPoz.2 - wyl. pożarowy części dobudowanej DPX63A w obudowie sterowany zdalnie

proj. pion do tablicy TG parter

proj. przyłaski poźarowy w obudowie szczelnej

proj. SL+WPoz. skrzynkę zabudowac w ścianie nad gzymsem ist. ZK1858 TAURON

proj. przyłaski poźarowy w obudowie szczelnej

proj. przyłaski poźarowy w obudowie szczelnej

proj. przyłaski poźarowy w obudowie szczelnej

proj. przyłaski poźarowy w obudowie szczelnej

proj. przyłaski poźarowy w obudowie szczelnej

proj. przyłaski poźarowy w obudowie szczelnej

proj. przyłaski poźarowy w obudowie szczelnej

proj. przyłaski poźarowy w obudowie szczelnej

proj. przyłaski poźarowy w obudowie szczelnej

proj. przyłaski poźarowy w obudowie szczelnej

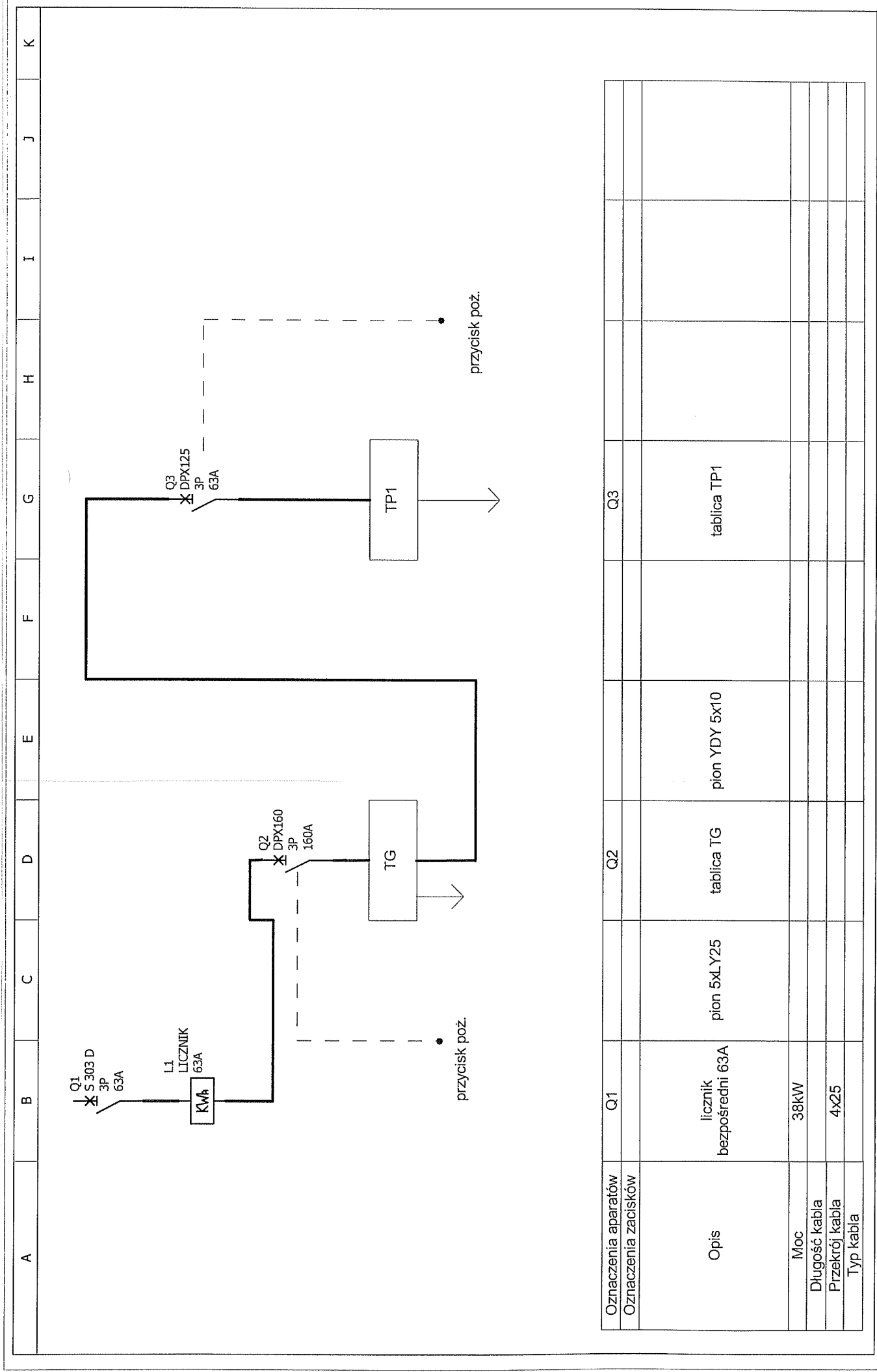
proj. przyłaski poźarowy w obudowie szczelnej

proj. przyłaski poźarowy w obudowie szczelnej

proj. przyłaski poźarowy w obudowie szczelnej

proj. przyłaski poźarowy w obudowie szczelnej

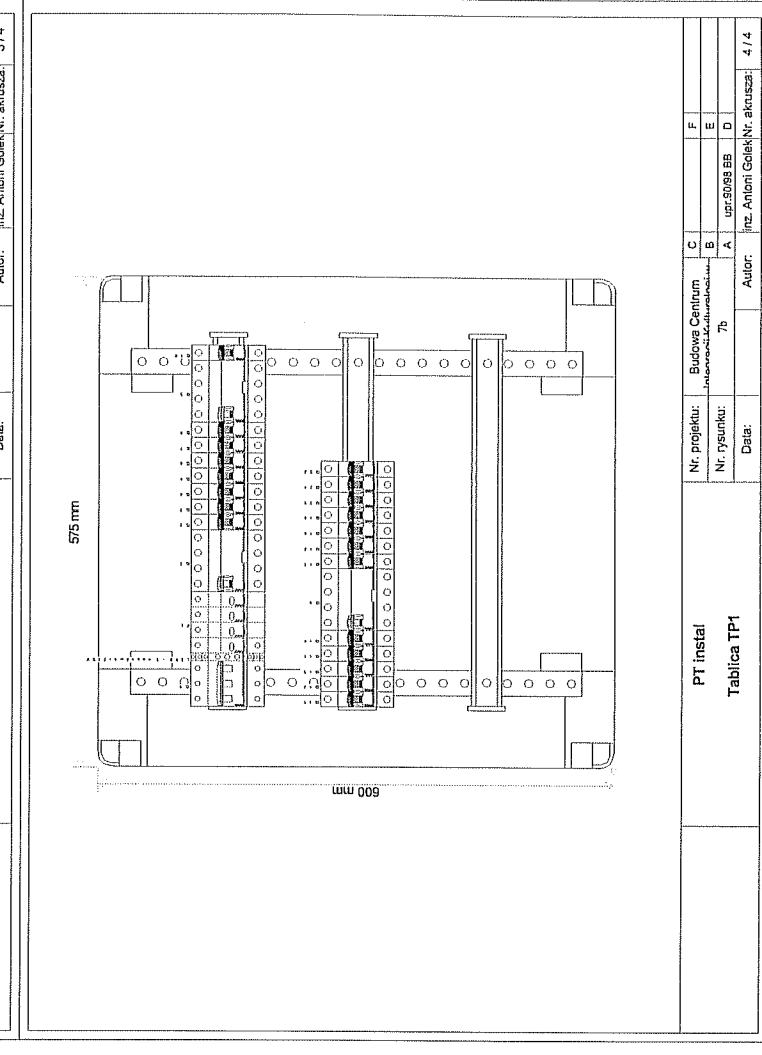
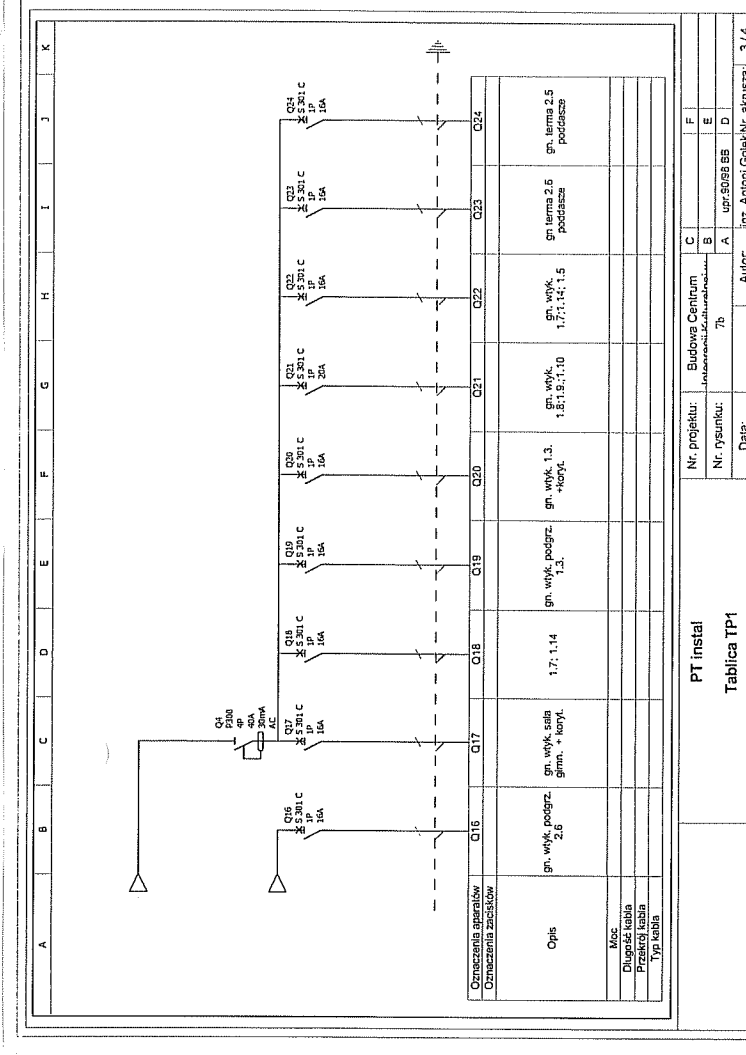
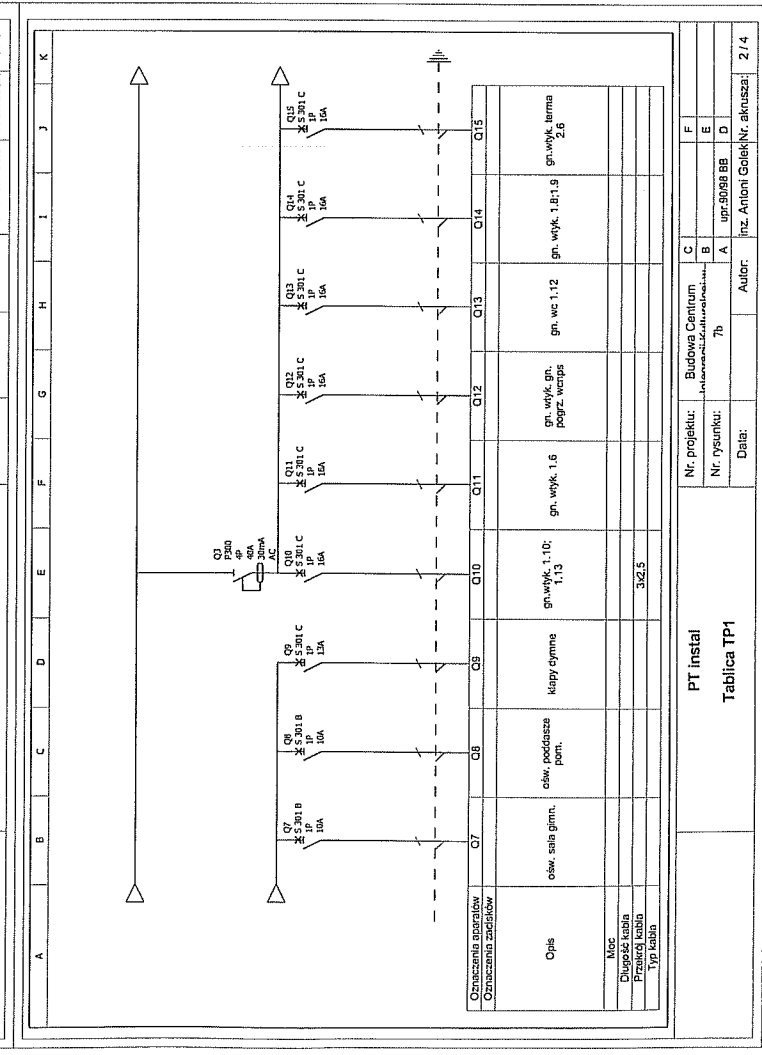
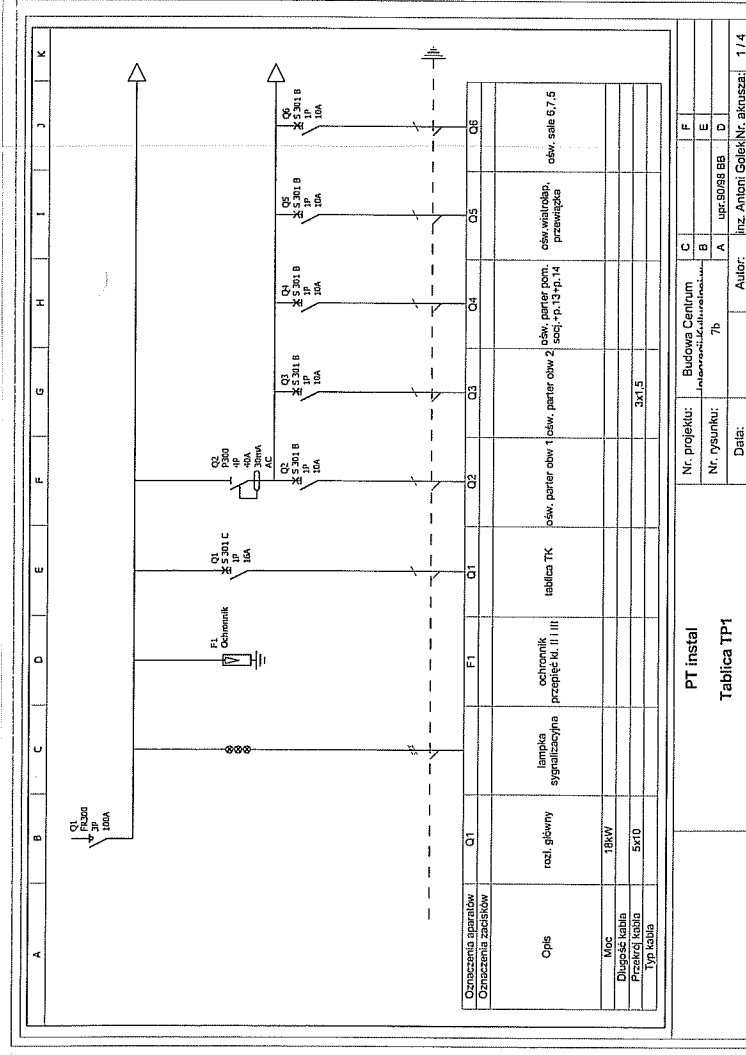
proj. przyłaski poźarowy w obudowie szczelnej



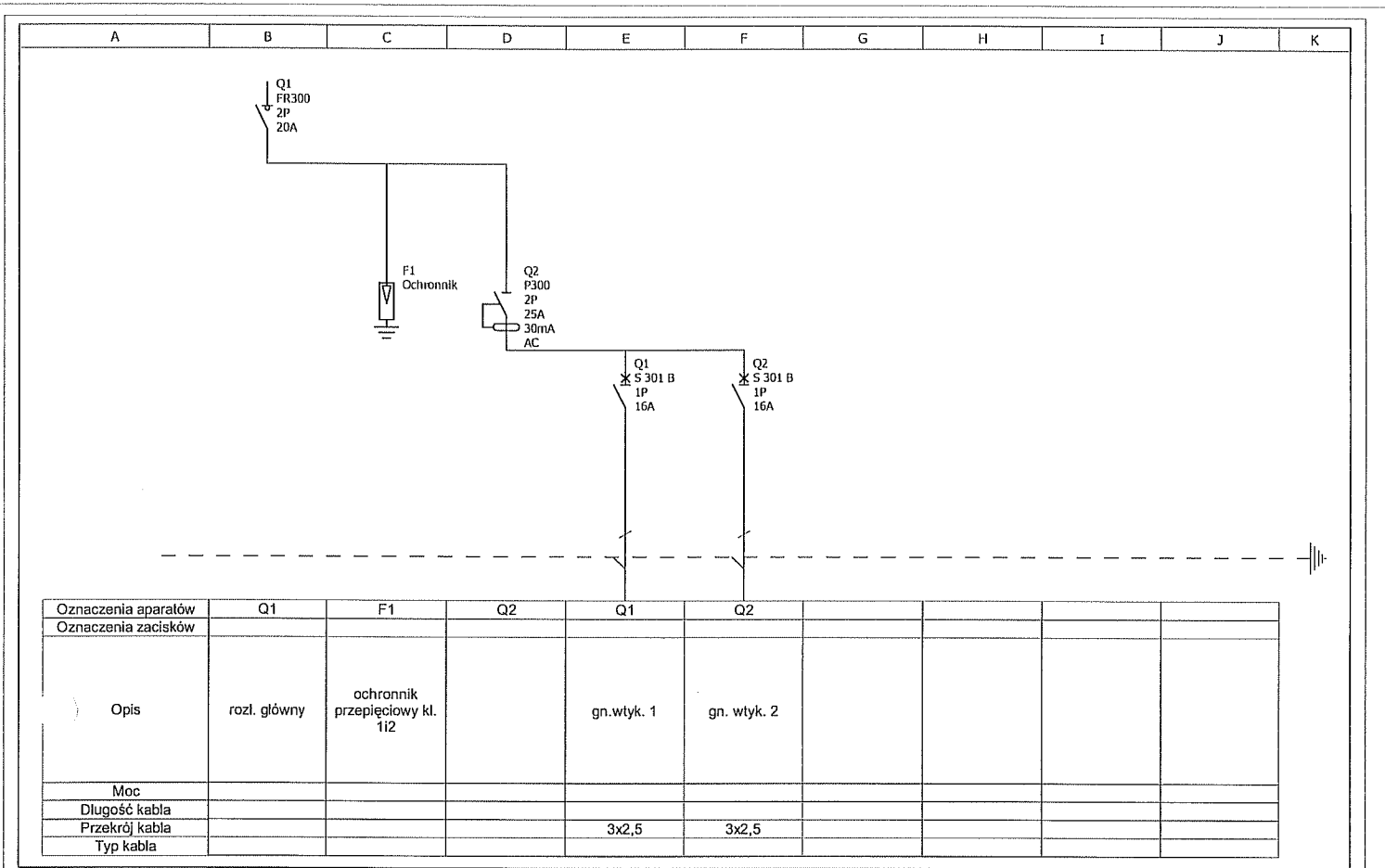
Oznaczenia aparatów	Q1	Q2	Q3
Oznaczenia zacisków			
Opis	licznik bezpółredni 63A	tablica TG	tablica TP1
Moc	38kW		
Długość kabla			
Przekrój kabla	4x25		
Typ kabla			
		pion 5xL Y25	pion YDY 5x10

<b>PT instal</b>		Nr. projektu:		Budowa Centrum		F	
		Nr. rysunku:		7a		E	
Data:		Autor:		Nr. akusza:		1 / 1	
				inż. Antoni		D	
				upr.90/98 BB			

**Schemat uk³adu zasilania**

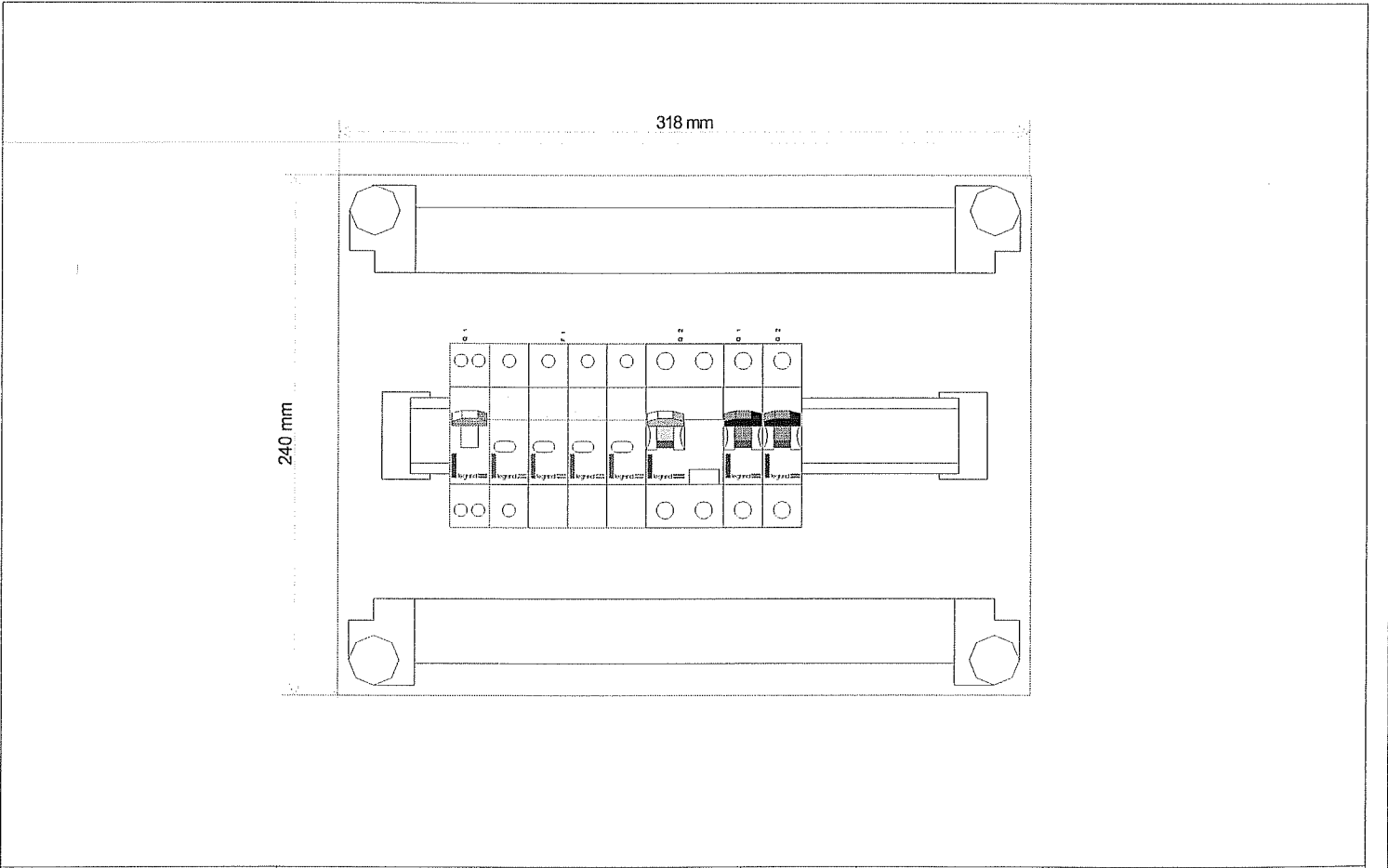




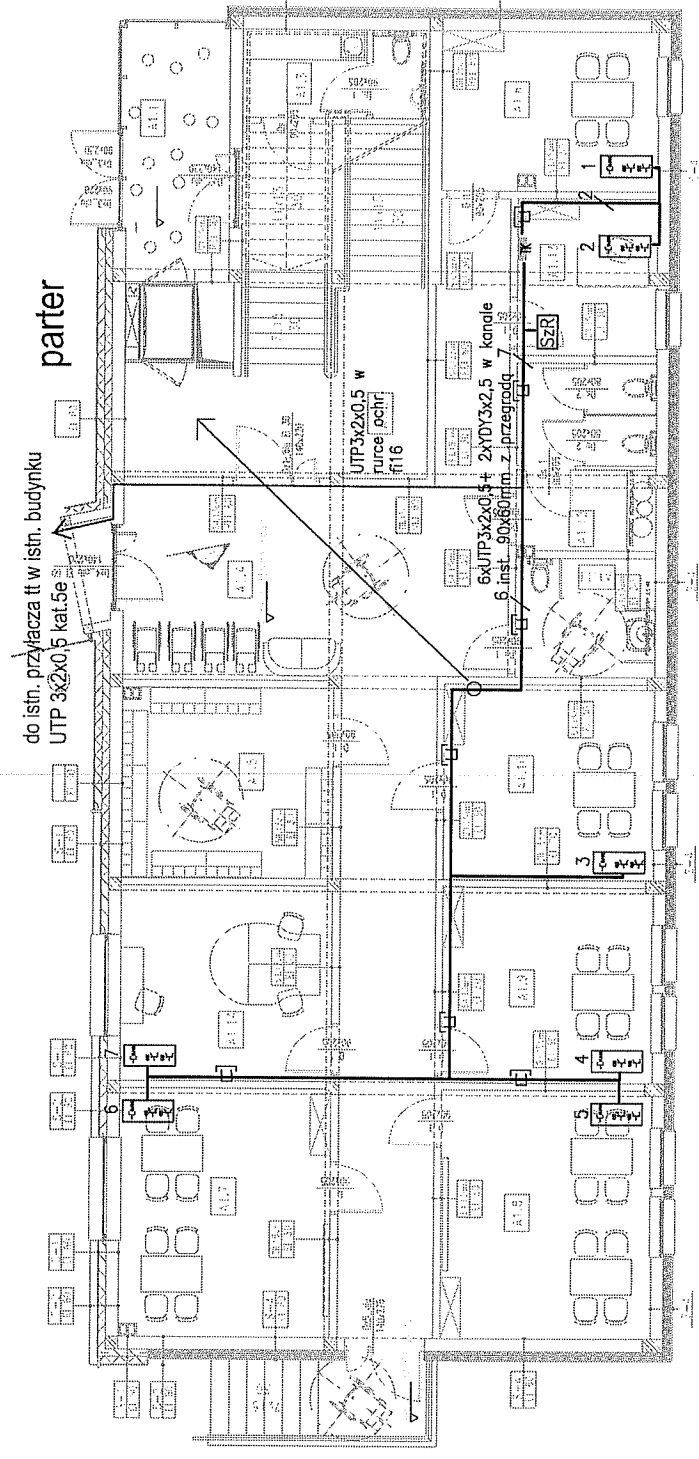


Oznaczenia aparatów	Q1	F1	Q2	Q1	Q2				
Oznaczenia zacisków									
Opis	rozł. główny	ochronnik przepięciowy kl. 112		gn.wtyk. 1	gn. wtyk. 2				
Moc									
Długość kabla									
Przekrój kabla				3x2,5	3x2,5				
Typ kabla									

<b>PT instal</b> <b>Tablica TK</b>	Nr. projektu:	Budowa Centrum	C		F
	Nr. rysunku:	7c	B		E
	Data:		A	upr.90/98 BB	D
		Autor:	inz. Antoni Golek	Nr. akusza:	1 / 2

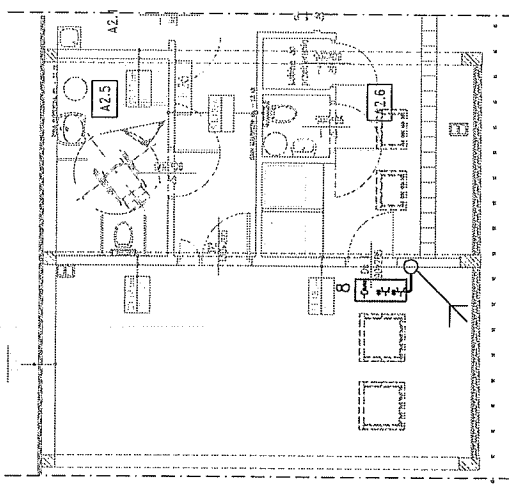


<b>PT instal</b> <b>Tablica TK</b>	Nr. projektu:	Budowa Centrum	C		F
	Nr. rysunku:	7c	B		E
	Data:		A	upr.90/98 BB	D
		Autor:	inz. Antoni Golek	Nr. akusza:	2 / 2



parter

poddasze



- Opis
1. Instalacja komputerowa wykonana korytami kablowym gódołm prowadzona w pasie pod sufitem.
  2. W miejscach przejść przez ściany instalację prowadzić w rurze ochronnej fi 47.
  3. Koryta rozdzielone z przegródką części dla kabli tt, dla kabli zasilających, 230V, gniazd komputerowych, dla kabli zasilających i korytami pionowymi.
  4. Wykonek z wykończeniem i upięciem pionowymi obwodów 230V, komputerowe kodowane, gr. RJ45 podwójne.
  5. Obwód gniazda dedykowanego zasilane kolejno z obwodów nr 1 i 2 tabeli, TK, po 4 szt. stanowisk.
  6. Szafki z wyposażeniem montowana nad drzwiami.

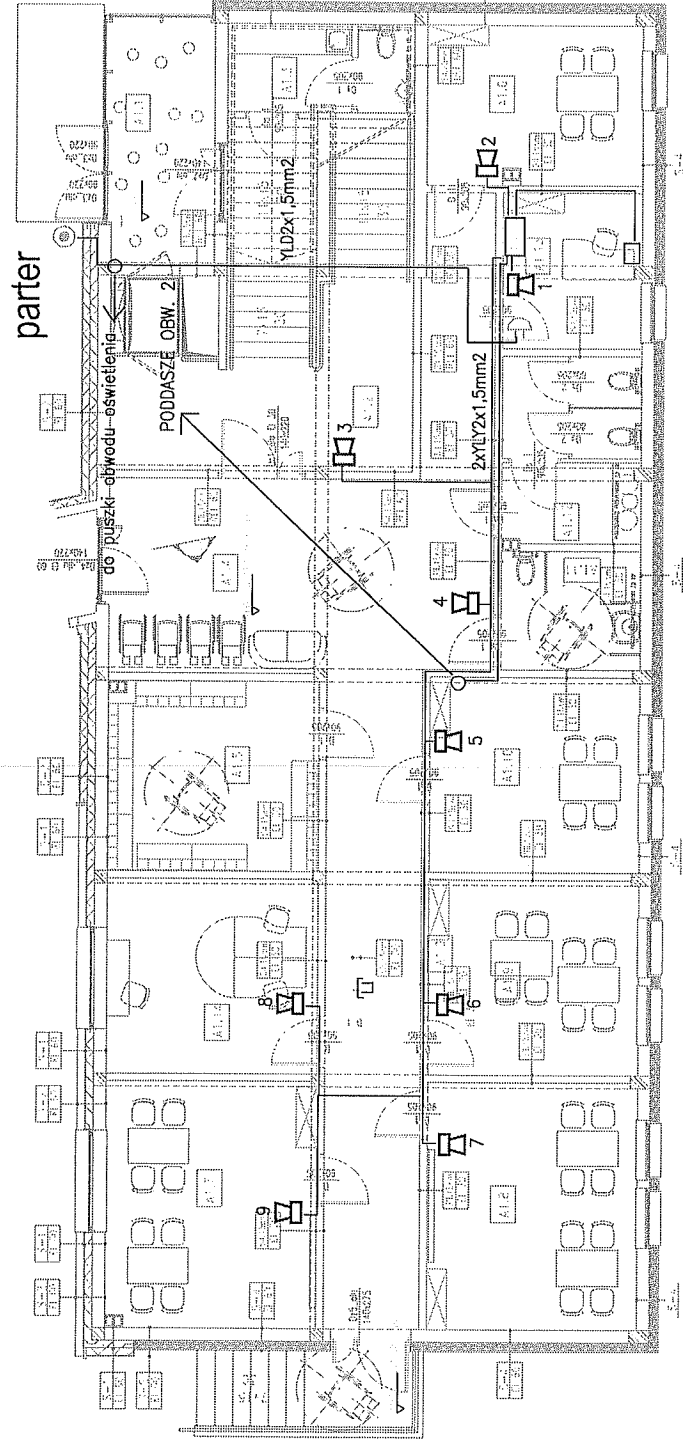
PRACOWNIA PROJEKTOWA <b>MP STUDIO</b> Ul. Komarzewskich 85/6		<b>MP</b>	
TEMAT: REMONT (MODERNIZACJA) BUDYNKU ZESPOŁU SZKÓŁ SPECJALNYCH ORAZ BUDOWA CENTRUM INTEGRACJI KULTURALNEJ W ŁODYGOWICACH			
INWESTOR: URZĄD GMINY ŁODYGOWICE Ul. Piłsudskiego 75, 34-325 Łodygowice		STADIUM: PROJEKT BUDOWLANY	
OBIEKT: BUDYNEK UŻYTECZNOŚCI PUBLICZNEJ ŁODYGOWICE, DZ. NR 8873		BRANŻA: ELEKTRYCZNA	
ADRES: Lodygowice, DZ. NR 8873		PRACOWNIA: URZĄD GMINY ŁODYGOWICE ul. Antoni Golek pog. nr 2, Józef Salapał 1-42/76 BB	
Tytuł: PLAN PROJ. INSTALACJI KOMPUTEROWEJ PARTER I PODDASZE		SKALA: 1:100 DATA: Marzec 2012 NR RYS.: 8	

gniazdo komputerowe pi podwójne RJ45

gniazdo 2 bieg.+PE pojed. kodowane 230V

gniazdo 2 bieg.+PE pojed. kodowane 230V

w rancoce porożonej

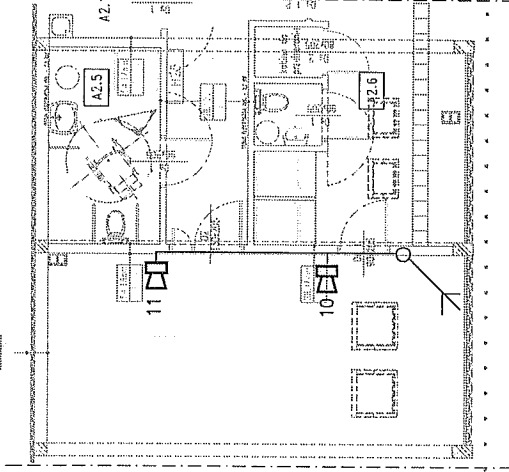


parter

- szafa z urządzeniami z wzmocniaczem mocy, przedwzmacniaczem na ścianie, mikserem i mikrofonem
- głośnik ścienny z regulatorem mocy
- przycisk dzwonkowy JP44
- dzwonek gong dwutonowy nt 220V

Opis  
 1. Instalacja nagłośnienia prowadzona przewodem YLY 3x1,5mm<sup>2</sup> pt, wtl. z przewodem ochronnym.  
 2. Głośniki zawieszane na wysokości min. 2,2m.  
 3. Zbudować oddzielny obwód do sali gimnastycznej.

poddasze



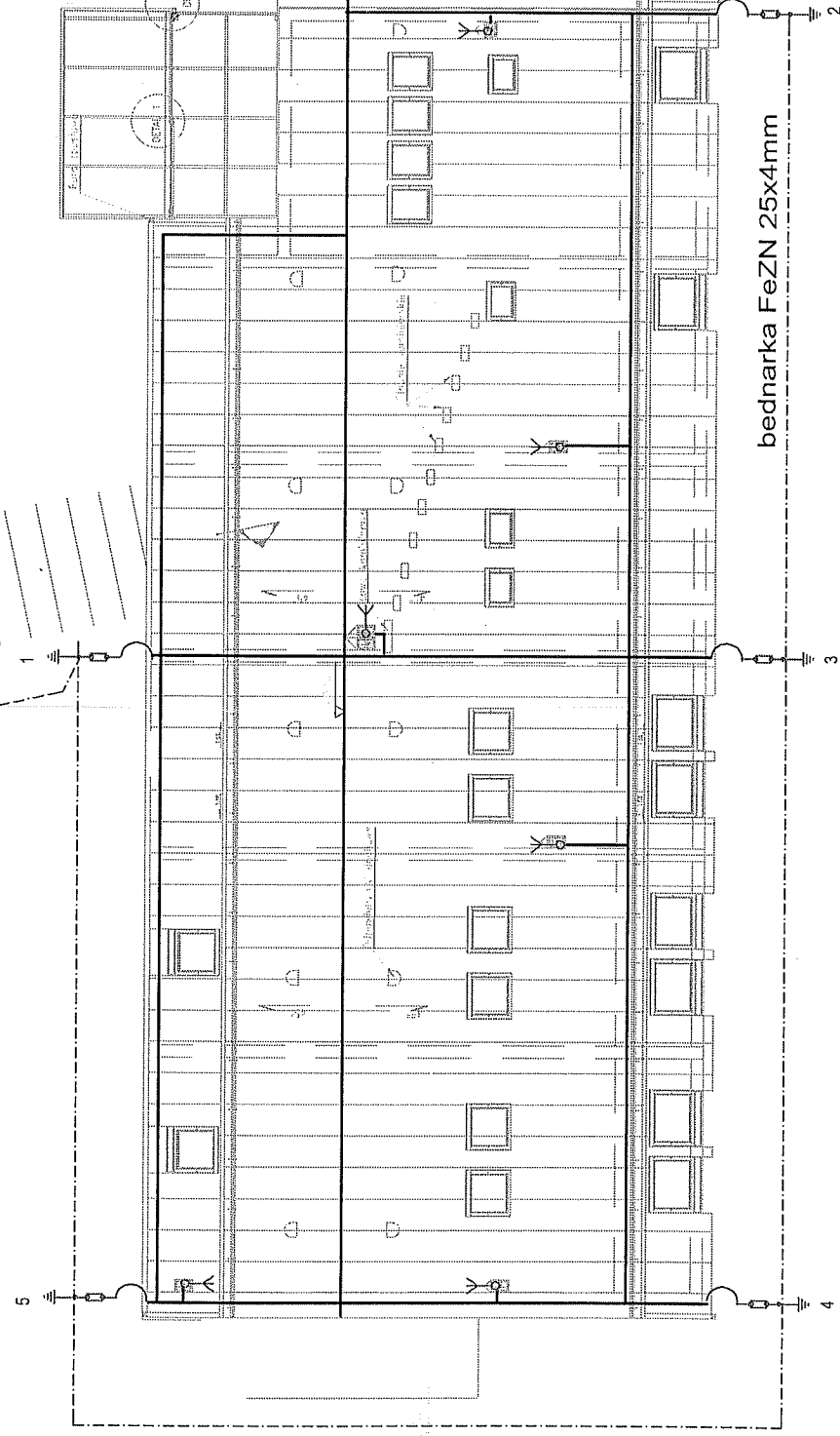
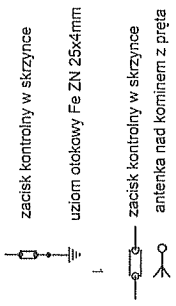
PRACOWNIA PROJEKTYWNA MP STUDIO, ul. Komorowskich 95/6	
TEMAT: REMONT (MODERNIZACJA) BUDYNKU ZESPÓŁU SZKÓŁ SPECJALNYCH ORAZ BUDOWA CENTRUM INTEGRACJI KULTURALNEJ W ŁÓDYGOWICACH	
INWESTOR: URZĄD GMINY ŁÓDYGOWICE ul. Piłsudskiego 75, 34-325 Łodygowice	
OBIEKT: BUDYNEK UŻYTECZNOŚCI PUBLICZNEJ ŁÓDYGOWICE, DL. NR 6973	STADIUM: PROJEKT BUDOWLANY BRANŻA: ELEKTROTECHNIKA
Projektant: mgr. Antoni Golek mgr inż. Józef Salepat 142/76 BB	
PRZEKŁAD: PLAN PROJ. INSTALACJI NAGŁOSNIENIOWEJ I DZWONKOWEJ PARTER I PODDASZE	SKALA: 1:100 DATA: Marzec 2012 NR RYS.: 9

4

połączyć z istniejącym uziomem

## LEGENDA

1. Ochrona odgromowa podstawowa
2. Wykonanie ochrony odgromowej wg normy
3. Wykonać zwody poziome naprzeczne, a zwody odprowadzające
4. Wszystkie elementy metalowe znajdujące się nad dachem połączyć ze zwodem poziomym.
5. Wykonać uziom otokowy poziomowy z bednarki 25x4mm<sup>2</sup> ocynk. i połączyć z istniejącym uziomem.
6. Zwody poziome i przewody odrowadzające wykonać drutem stalowym ocynkowanym fi 6mm.
7. Przewody odrowadzające sprawdzić w rurze po ścianie.
8. Zaciśki kontroli umieścić na wys. 1,2m w puszcze i wykonać doprowadzenie do bednarki w rurze ochronnej do ziemi /przewody odrowadzające zakryte.
9. Przy przejściach dla pieszych ułożyć bednarkę na głęb. 2m, lub płycej w ochronie zgodnie z PN.



bednarka FeZN 25x4mm

PRACOWNIA PROJEKTOWA  
STUDIO  
UL. PRZYBYŁOWICZÓW 8/6

TYTUŁ: REMONT (MODERNIZACJA) BUDYNKU ZESPOŁU SZKÓŁ SPECJALNYCH ORAZ BUDOWA CENTRUM INTEGRACJI KULTURALNEJ W ŁODYGOVICACH

INWESTOR:  
URZĄD GMINY ŁODYGOVICE  
UL. Piłsudskiego 75, 34-325 Łodygowice

OBIEKT:  
BUDYNEK UŻYTECZNOŚCI PUBLICZNEJ  
ADRES:  
ŁODYGOVICE, ul. nr 69/2

PROJEKT:  
PROJEKT BUDOWLANY  
BRAZJA:  
ELECTRYCZNA

PROJEKTANT:  
mgr inż. Józef Salski

OPRACOWANIE:  
mgr inż. Józef Salski

PLAN PROJ. INSTALACJI ODGROMOWEJ BUDYNKU

SKALA:  
1:100

DATA:  
Kwiecień 2012

NR RSJ: 11