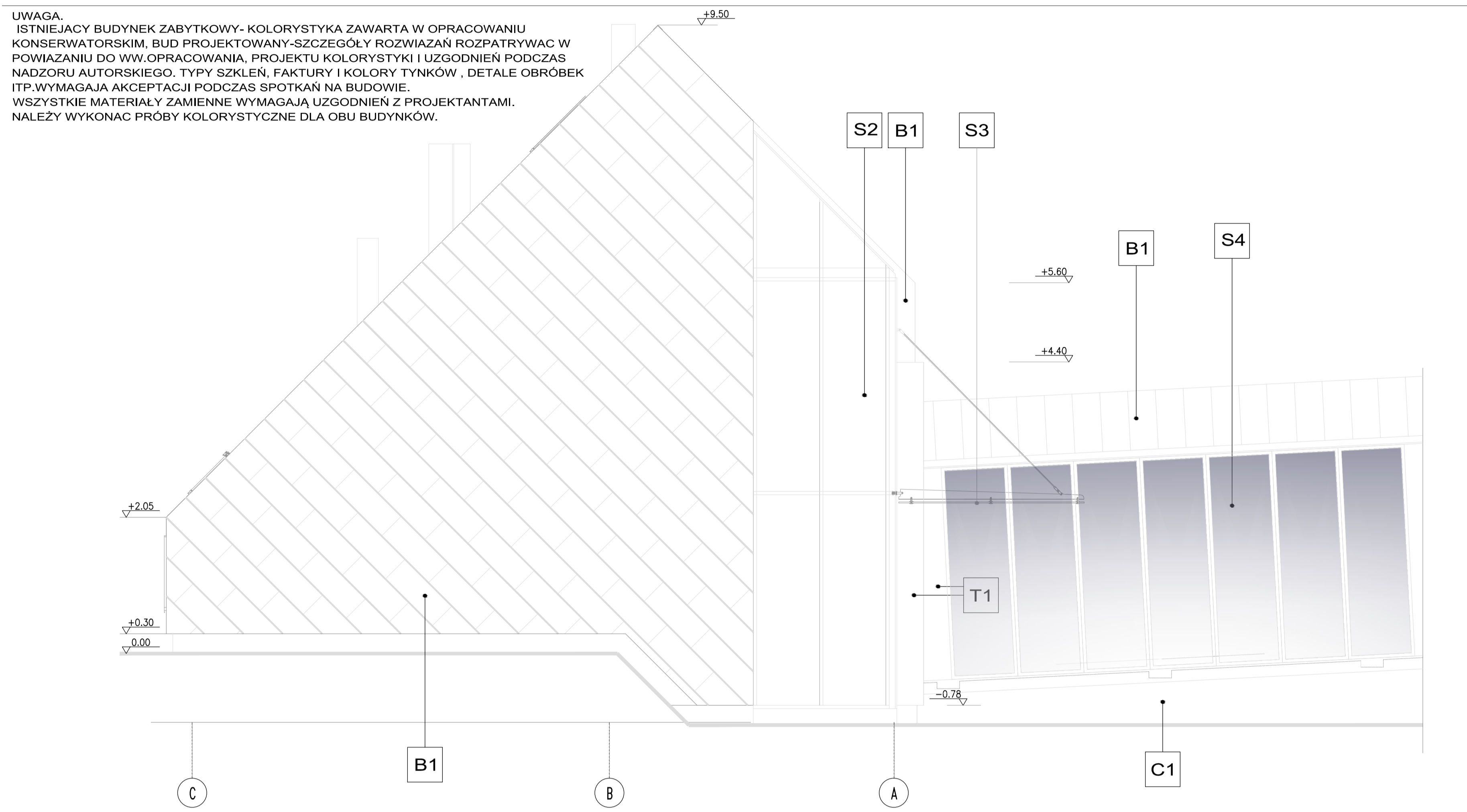
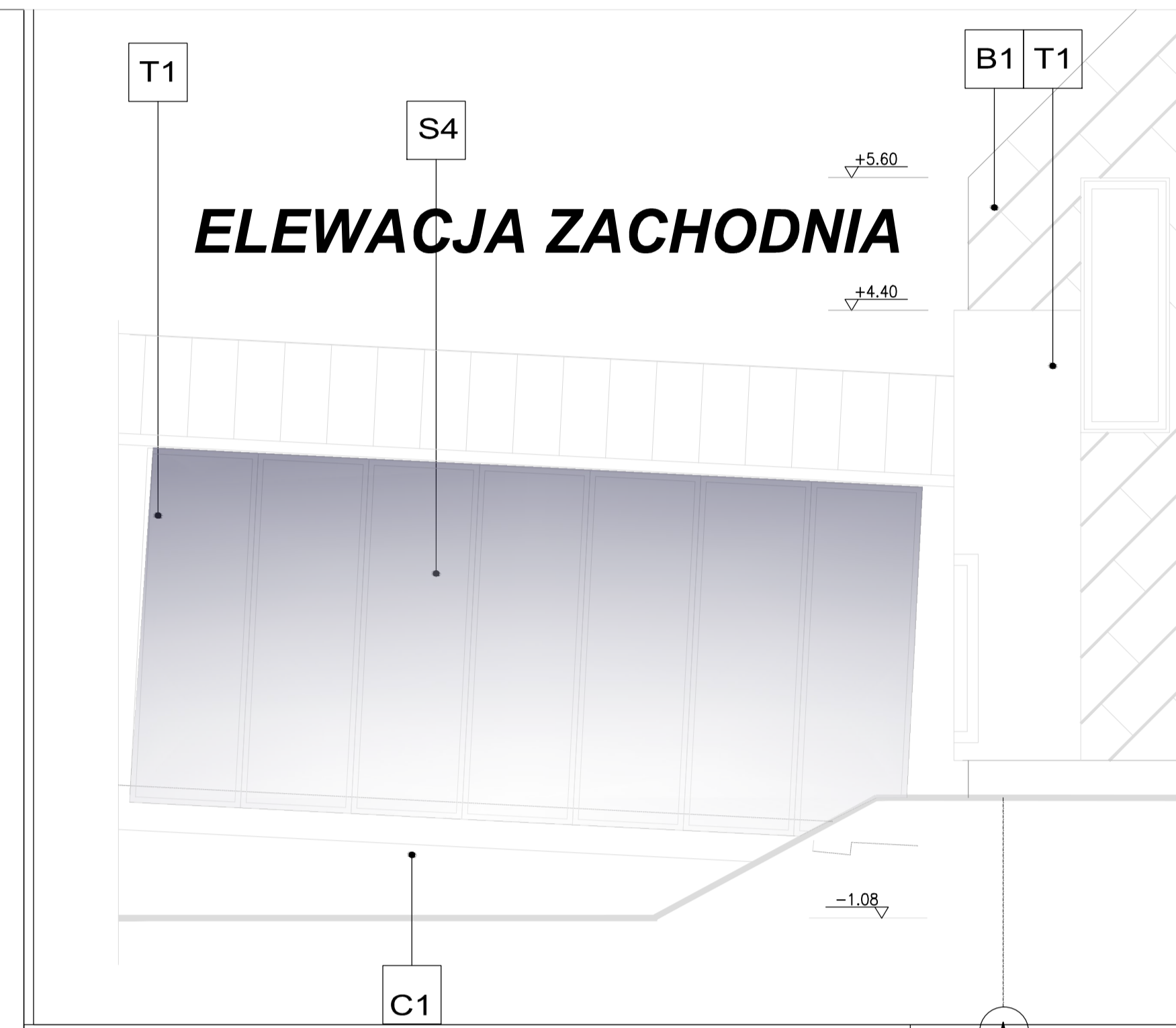


ELEWACJA PÓLNOCA, SKALA 1:100

UWAGA:
ISTNIEJĄCY BUDYNEK ZABYTKOWY- KOLORYSTYKA ZAWARTA W OPRAWIANIU
KONSERWATORSKIM, BUD PROJEKTOWANY-SZCZEGÓŁY ROZWIĄZAN ROZPATRYWAC W
POWIĄZANIU DO WW.OPRACOWANIA, PROJEKTU KOLORYSTYKI I UZGODNIEN PODCZAS
NADZORU AUTORSKIEGO. TYPY SZKIEŁ, FAKTURY I KOLORY TYNKÓW, DETALE OBRÓBEK
ITP.WYMAGAJĄ AKCEPTACJI PODCZAS SPOTKAŃ NA BUDOWIE.
WSZYSTKIE MATERIAŁY ZAMIENNE WYMAGAJĄ UZGODNIEN Z PROJEKTANTAMI.
NALEŻY WYKONAC PRÓBY KOLORYSTYCZNE DLA OBU BUDYNKÓW.



ELEWACJA WSCHODNIA, SKALA 1:100

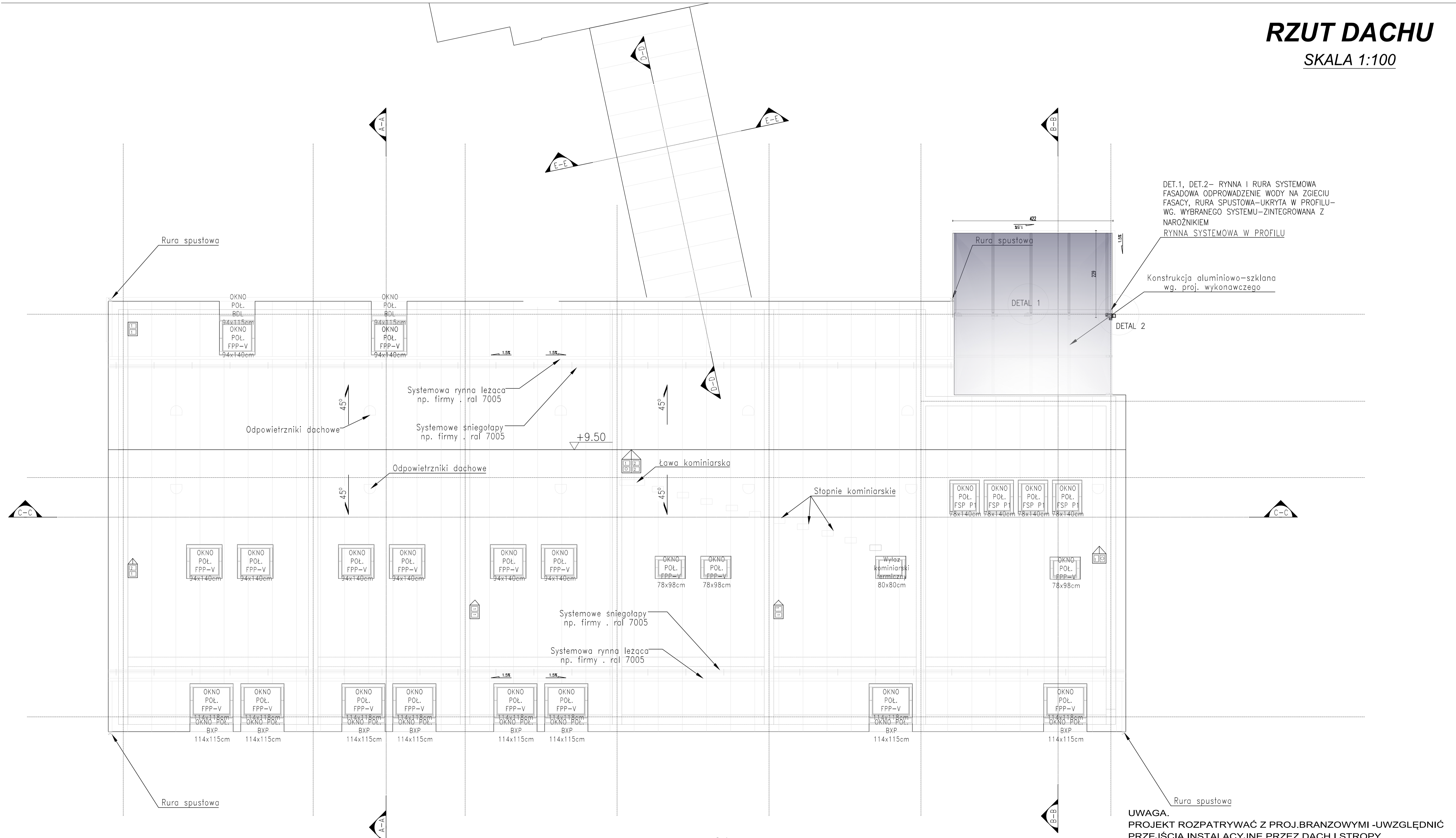


ELEWACJA ZACHODNIA

- S1 SZKLENIE DACHU WEJŚCIOWEGO**
Elementy przekrycia montowane do konstrukcji stalowej (wg proj.konstrukcji), w wybranym systemie Ściana słupowo-ryglowa lub równorzędym. Elementy mocujące szkło-ze stali nierdzewnej. Szklenie bezpieczne- (Wypełnienie: ESG6/16/44.2 U=1,1) ESG-szyba hartowana. Szkło SGG COOL-LITE@-typ do ustalenia podczas nadzoru autorskiego- Kolor profili i obróbek Ral 7023
- S2 SZKLENIE STREFY WEJŚCIOWEJ**
System fasadowy słupowo-ryglowy Elementy mocujące szkło-ze stali nierdzewnej. Szklenie bezpieczne-lustrzane (Wypełnienie: ESG6/16/44.2 U=1,1) ESG-szyba hartowana. SGG COOL-LITE@-typ do ustalenia podczas nadzoru autorskiego- Kolor profili i obróbek Ral 7023
- S3 SZKLENIE DASZKU WEJŚCIOWEGO**
Wg. proj. wykonawczego. Elementy mocujące szkło- linki i zaczepy- stal nierdzewna, blachownice w miejscach podziału fasady-ze stali mal.proszkowo na kol.RAL 7023. Szklenie bezpieczne-ESG 88.4. Szkło barwione w masie na kol.grafitowy. Kolor profili rynnowych i obróbek Ral 7023 lub 7005
- S4 SZKLENIE PRZEWIAZKI**
System fasadowy słupowo-ryglowy Elementy mocujące szkło-ze stali nierdzewnej. Szklenie bezpieczne (Wypełnienie: ESG6/16/44.2 U=1,1) ESG-szyba hartowana. Szkło bezbarwne. Kolor profili i obróbek Ral 7023 lub 7005
- B1 BLACHA DACHOWA I ŚCIENNA**
Blacha aluminiowa na rabeł stojący podwójny:
- SZARA PATYNA- Ral 7005 gr.0,7 mm - dach.gr.1mm - ściany - według proj. kolorystyki i nadzoru autors. szer. blachy 50cm, szerokość modułarna 42cm, Blacha montowana na dachu w pasmach ciągłych, na ścianie pod kątem 45°, w pasmach z zakładami prostokątnymi co 150cm.
- T1 TYNK ŚCIENNY**
Tynk "granitowy"
Tynk składał się z warstwy 1,5 mm wraz z posypką gruboziarnista z piasku kwarcowego w kolorze grafitowo-czarnym
- C1 COKÓŁ**
Tynk mozikowy, Ral 1011

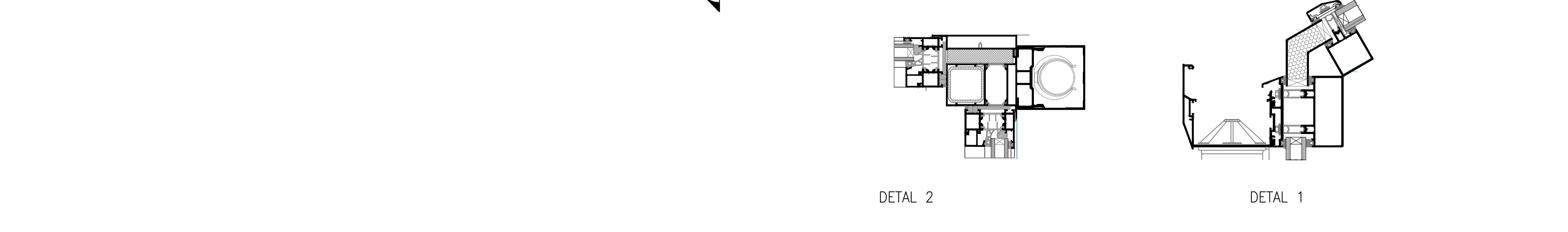
PRACOWNIA PROJEKTOWA: MP STUDIO, Ul. Komorowskich 95/6	OBIEKT: BUDYNEK USŁUGOWY ADRES: ŁÓDYGOWICE, DZ. NR 6573	STADIUM: PROJEKT BUDOWLANY BRANŻA: ARCHITECTURA I KONSTRUKCJA
TEMAT: REMONT (MODERNIZACJA) BUDYNKU ZESPOŁU SZKÓŁ SPECJALNYCH ORAZ BUDOWA CENTRUM INTEGRACJI KULTURALNEJ W ŁÓDYGOWICACH	AUTORZY: Mgr inż. arch. Magdalena Piątek - architekt Mgr inż. arch. Joanna Janik - architekt spr. Mgr inż. Stefan Białkowski - konstruktor Mgr inż. Maciej Łagosz - konstruktor spr. Mgr inż. Bartłomiej Szymański - asys. konstruktor	UPRAWNIENIA: 53/06/SŁOKK/II MPOIA/022/2003 UAN-VI-1227/210/87 SLK/1585/P00K/07
INWESTOR: URZĄD GMINY ŁÓDYGOWICE Ul. Piłsudskiego 75, 34-325 Łódzgowice	TREŚĆ RYSUNKU: ELEWACJA PÓLNOCA I WSCHODNIA ELEWACJA zach.-przewiazka	SKALA: 1:100 DATA: Marzec 2012 NR RYS.: A8

RZUT DACHU
SKALA 1:100



DET.1, DET.2- RYNNA I RURA SYSTEMOWA
FASADOWA ODPROWADZENIE WODY NA ZOŁECIU
FASADY, RURA SPUSTOWA-UKRYTA W PROFILU-
WG. WYBRANEGO SYSTEMU-ZINTEGROWANA Z
NAROŻNIKIEM
RYNNA SYSTEMOWA W PROFILU
Konstrukcja aluminiowo-szkłono
wg. proj. wykonawczego

UWAGA.
PROJEKT ROZPATRYWAĆ Z PROJ.BRANŻOWYMI-UWZGLĘDNIĆ
PRZEJŚCIA INSTALACYJNE PRZEZ DACH I STROPY



PRACOWNIA PROJEKTOWA: MP STUDIO, Ul. Komorowskich 95/6	OBIEKT: BUDYNEK USŁUGOWY ADRES: ŁÓDYGOWICE, DZ. NR 6573	STADIUM: PROJEKT BUDOWLANY BRANŻA: ARCHITECTURA I KONSTRUKCJA
TEMAT: REMONT (MODERNIZACJA) BUDYNKU ZESPOŁU SZKÓŁ SPECJALNYCH ORAZ BUDOWA CENTRUM INTEGRACJI KULTURALNEJ W ŁÓDYGOWICACH	AUTORZY: Mgr inż. arch. Magdalena Piątek - architekt Mgr inż. arch. Joanna Janik - architekt spr. Mgr inż. Stefan Białkowski - konstruktor Mgr inż. Maciej Łagosz - konstruktor spr. Mgr inż. Bartłomiej Szymański - asys. konstruktor	UPRAWNIENIA: 53/06/SŁOKK/II MPOIA/022/2003 UAN-VI-1227/210/87 SLK/1585/P00K/07
INWESTOR: URZĄD GMINY ŁÓDYGOWICE Ul. Piłsudskiego 75, 34-325 Łódzgowice	TREŚĆ RYSUNKU: RZUT DACHU	SKALA: 1:100 DATA: Marzec 2012 NR RYS.: A7