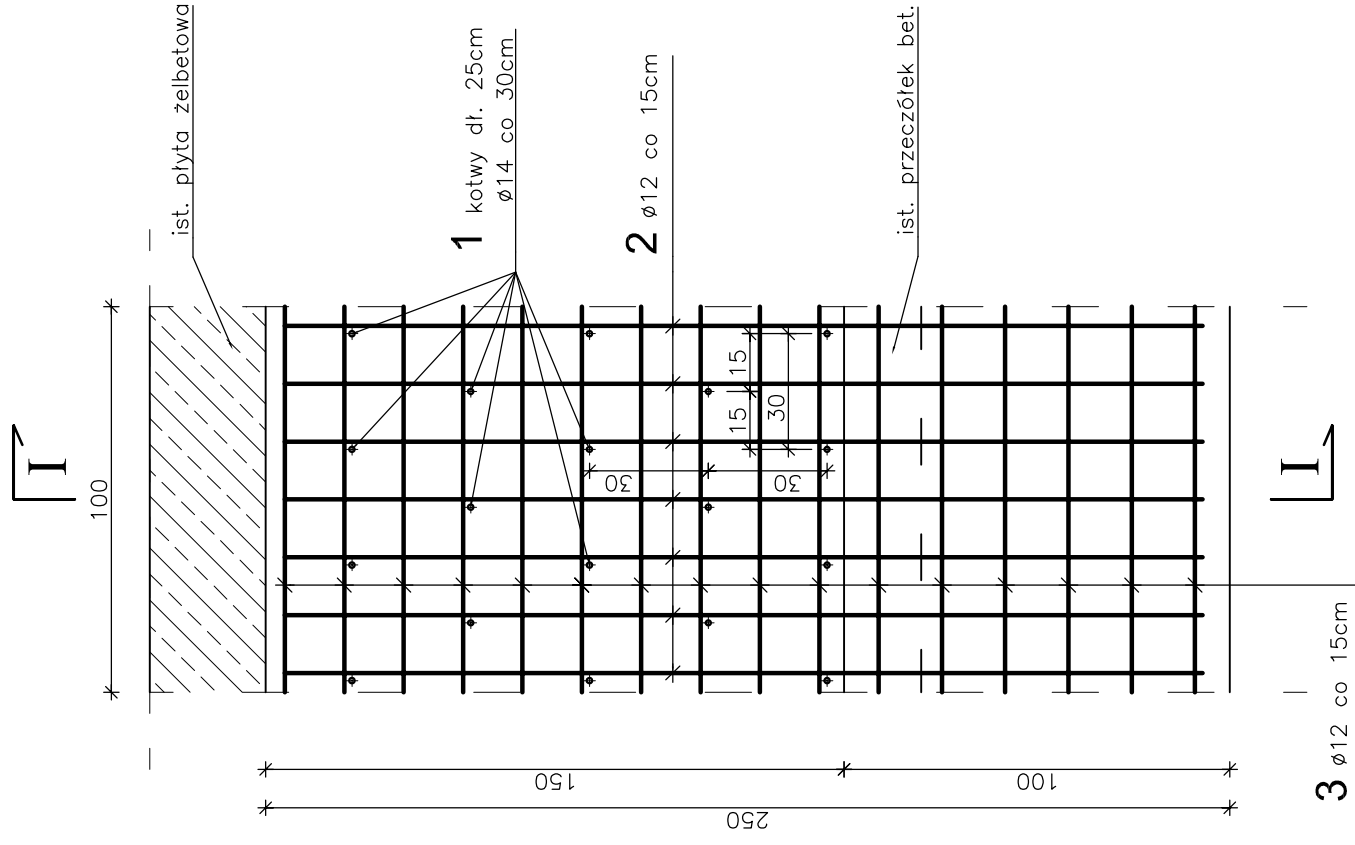


SCHEMAT TYPOWY ZBROJENIA OPASKI



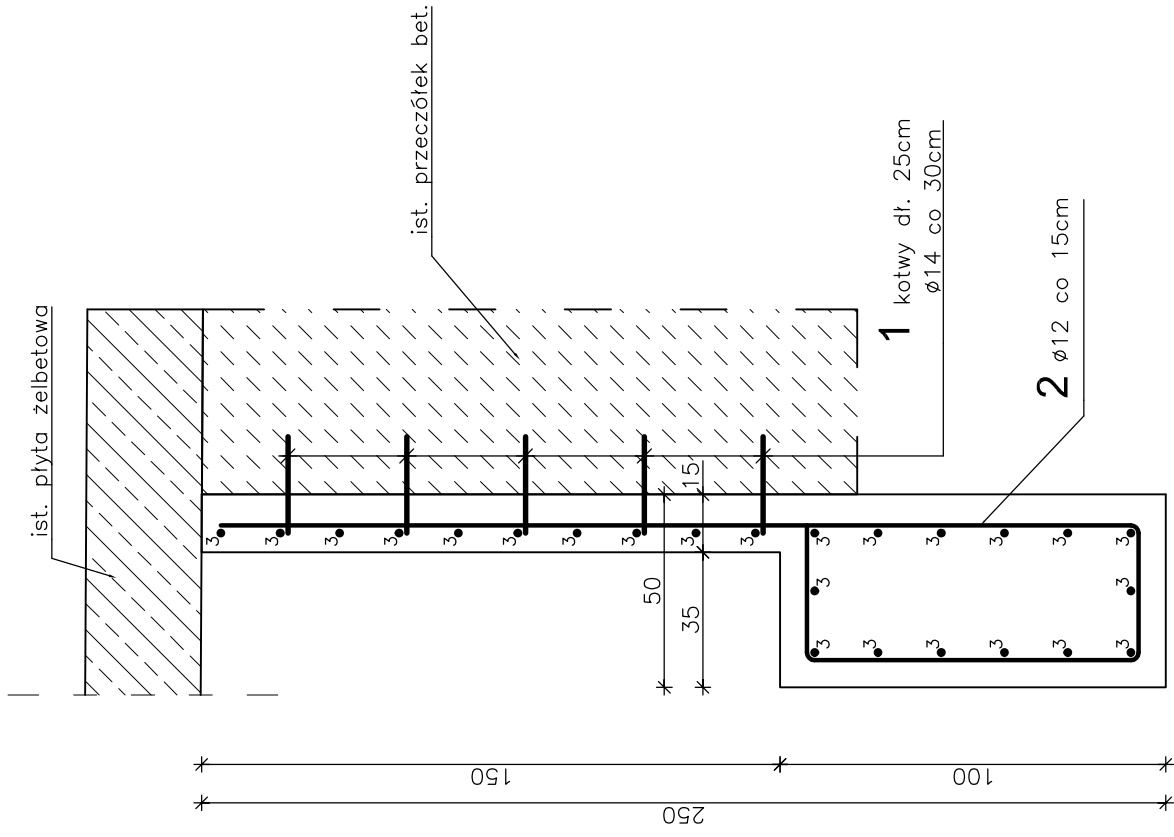
1 18Ø14 L=25cm co 30cm

25

3 24Ø12 L=100cm co 15cm

100

PRZEKRÓJ I - I



WYKAZ ZBROJENIA					
Nr	Średnica Ø [mm]	Liczba [szt.]	Długość [cm]	Długość ogólna [m]	
				Ø10	Ø14
Nazwa el. OPASKA ŻELBET. 1,0 [mb]					
1	14	18	25		4,5
2	12	7	394		27,6
3	12	24	100		24,0
Długość razem [m] 0,0 51,6 4,5 0,0					
Masa jednostkowa [kg/m] 0,617 0,888 1,210 2,470					
Masa razem [kg] 0,0 45,8 5,4 0,0					
Masa ogólna [kg] 51,2					
Wykonać x 19,36 [kg] 992,2					

Element budowlany:

OPASKA PRAWA:

8,32 + 1,88 = 10,20mb

OPASKA LEWA:

0,97 + 8,19 = 9,16mb

Σ 19,36mb

Stal:

RB500W

C25/30

0,725 x 19,36

= 14,04m³

= 992,2kg

Uwagi:

1. Wszystkie wymiary na rysunku podano w cm.

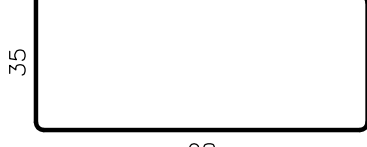
2. Otulina 5cm.

3. Łączenie prętów wg PN-91/S-10042 "Obiekty mostowe. Konstrukcje betonowe, żelbetowe i sprężone. Projektowanie".

4. Pręt nr 1 należy osadzać w uprzednio wykonanych otworach Ø14mm na żywicy epoksydowej.

2 7Ø12 L=394cm co 15cm

238



Zakład Remontowo-Budowlany "BUDROMOST" Las, ul. Zakopłaska 64, 34-323 Ślemień	
Investor	Gmina Łodygowice 34-325 Łodygowice, ul. Piłsudskiego 75 01.2012
Investycja	REMONT MOSTU W CIĄGU UL. MICKIEWICZA W KM 0+040 NA POTOKU WIEŚNIK W MIEJSCOWOŚCI ŁODYGOWICE
Projektant	inż. Jan Sobaniak
Sprawdził	mgr inż. Lech Marcisz
Opracowanie	Tadeusz Bogdat
Skala 1:20	TEMAT ZBROJENIE OPASEK
	Nr rys. 8