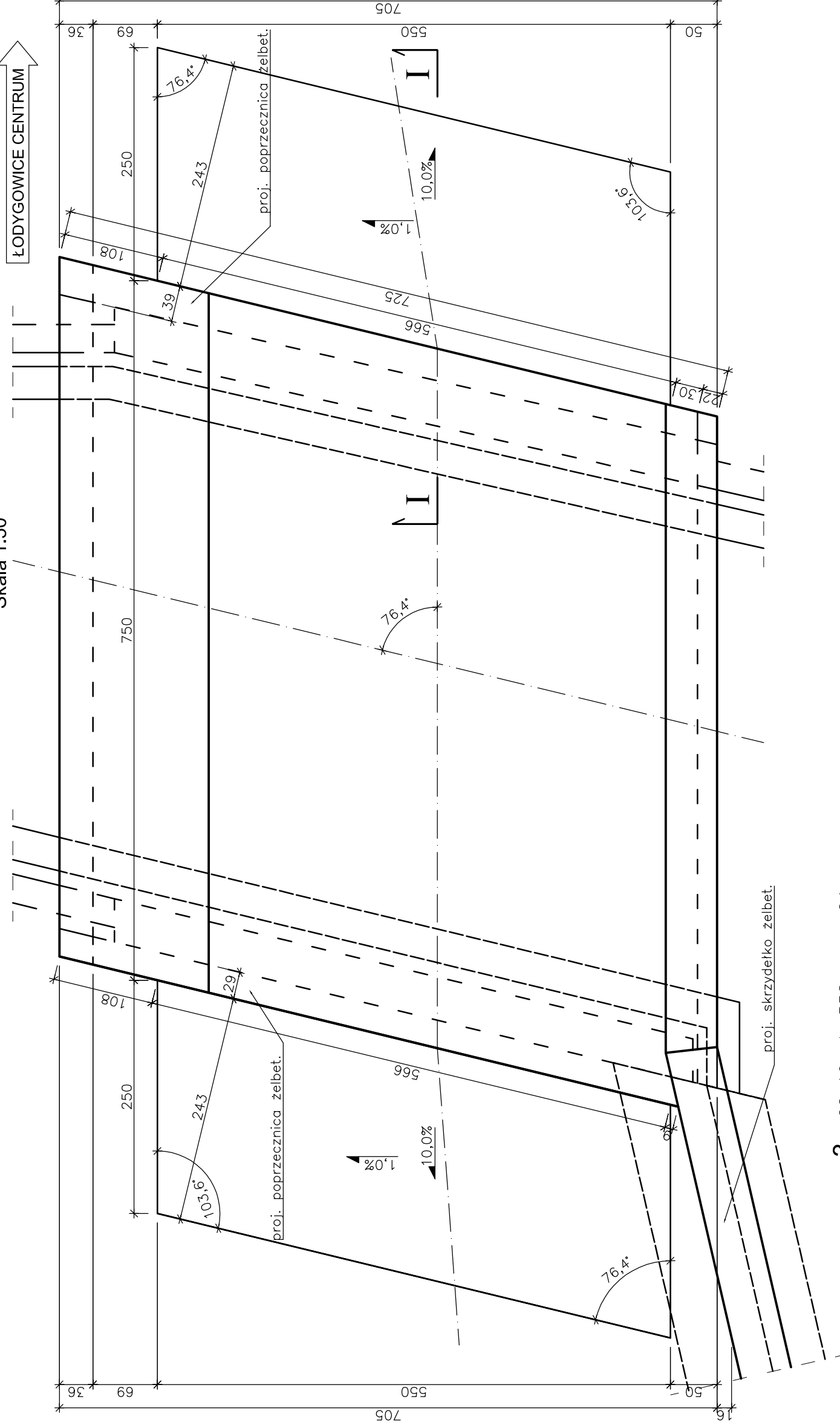


WIDOK Z GÓRY

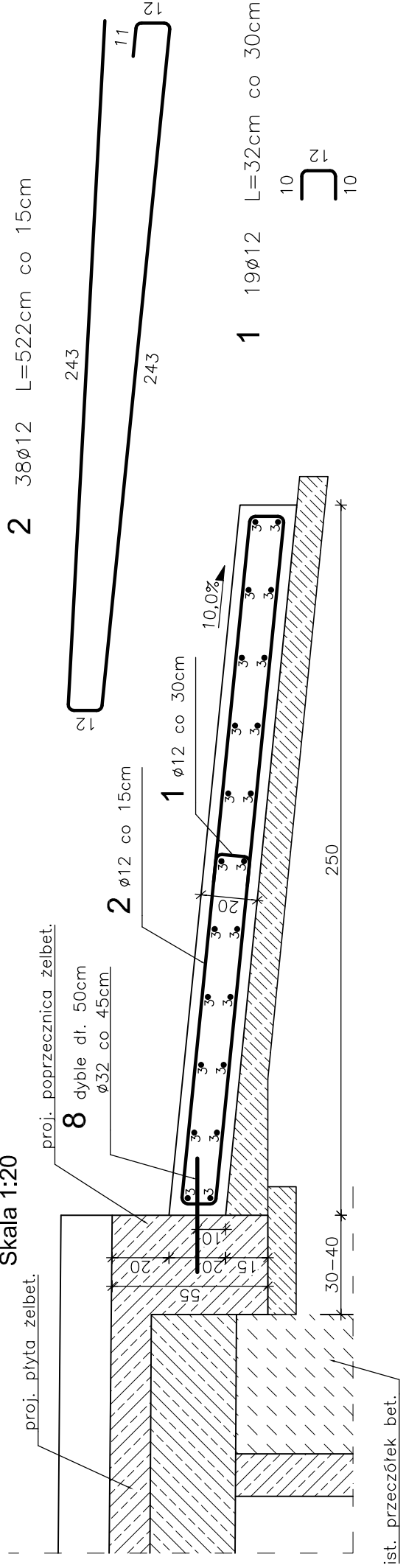
Skala 1:50



3 22 ϕ 10 L=558cm co 24cm

PRZEKRÓJ I - I

Skala 1:20



2 38 ϕ 12 L=522cm co 15cm

1 19 ϕ 12 L=32cm co 30cm

WYKAZ ZBROJENIA					
Nr	Średnica ϕ [mm]	Liczba [szt.]	Długość [cm]	Długość ogólna [m]	RB 500W
PŁYTY PRZEJŚCIOWE					
1	12	19	32	6,1	
2	12	38	522	198,4	
3	10	22	558	122,8	
Długość razem [m]					
Masa jednostkowa [kg/m]					
Masa razem [kg]					
Masa ogólna [kg]					
Wykonać x 2 [kg]					
Element budowlany:			Stal:		
PŁYTA PRZEJŚCIOWA			C25/30 2,75m ³		
BET. PODKLADOWY			C12/15 1,63m ³		
			RB500W 288,9kg		

WYKONAĆ x 2

Uwagi:

1. Wszystkie wymiary na rysunku podano w cm.
2. Otulina 4cm.
3. Łączenie prętów wg PN-91/S-10042 "Obiekty mostowe. Konstrukcje betonowe, żelbetowe i sprężone. Projektowanie".

Zakład Remontowo-Budowlany "BUDROMOST" Las, ul. Zakopłaska 64, 34-323 Śmienin			
Inwestor	Gmina Łodygowice 34-325 Łodygowice, ul. Piłsudskiego 75	Data	01.2012
Inwestycja	REMONT MOSTU W CIĄGU UL. MICKIEWICZA W KM 0+040 NA POTOKU WIEŚNIK W MIEJSCOWOŚCI ŁODYGOWICE		
Projektant	inż. Jan Sobaniak		
Sprawdził	mgr inż. Lech Marcisz		
Opracowanie	Tadeusz Bogdat		
Skala	Temat	REMONT ZBROJENIE	Nr rys.
1:20; 1:50	rysunku	PŁYT PRZEJŚCIOWYCH	11