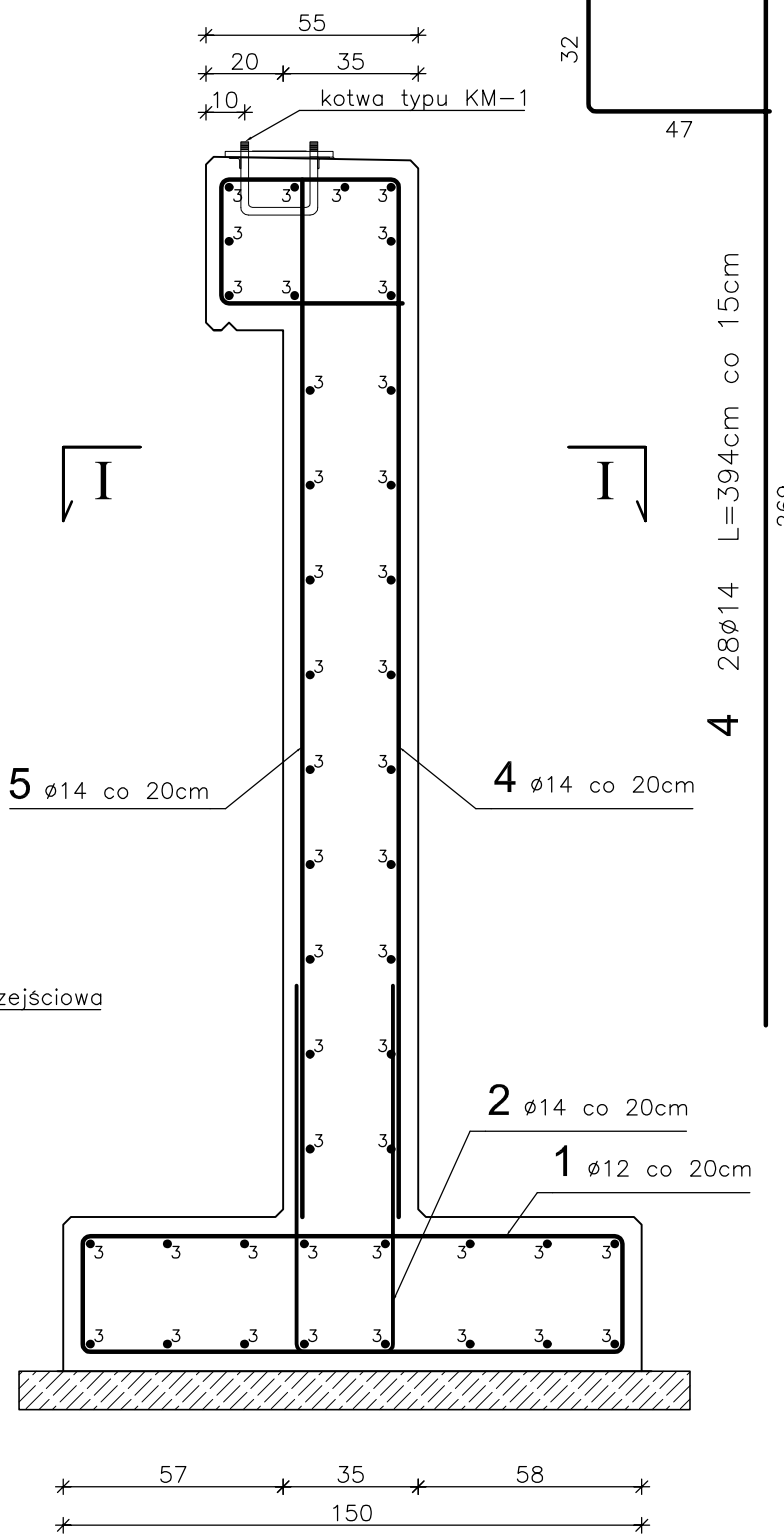
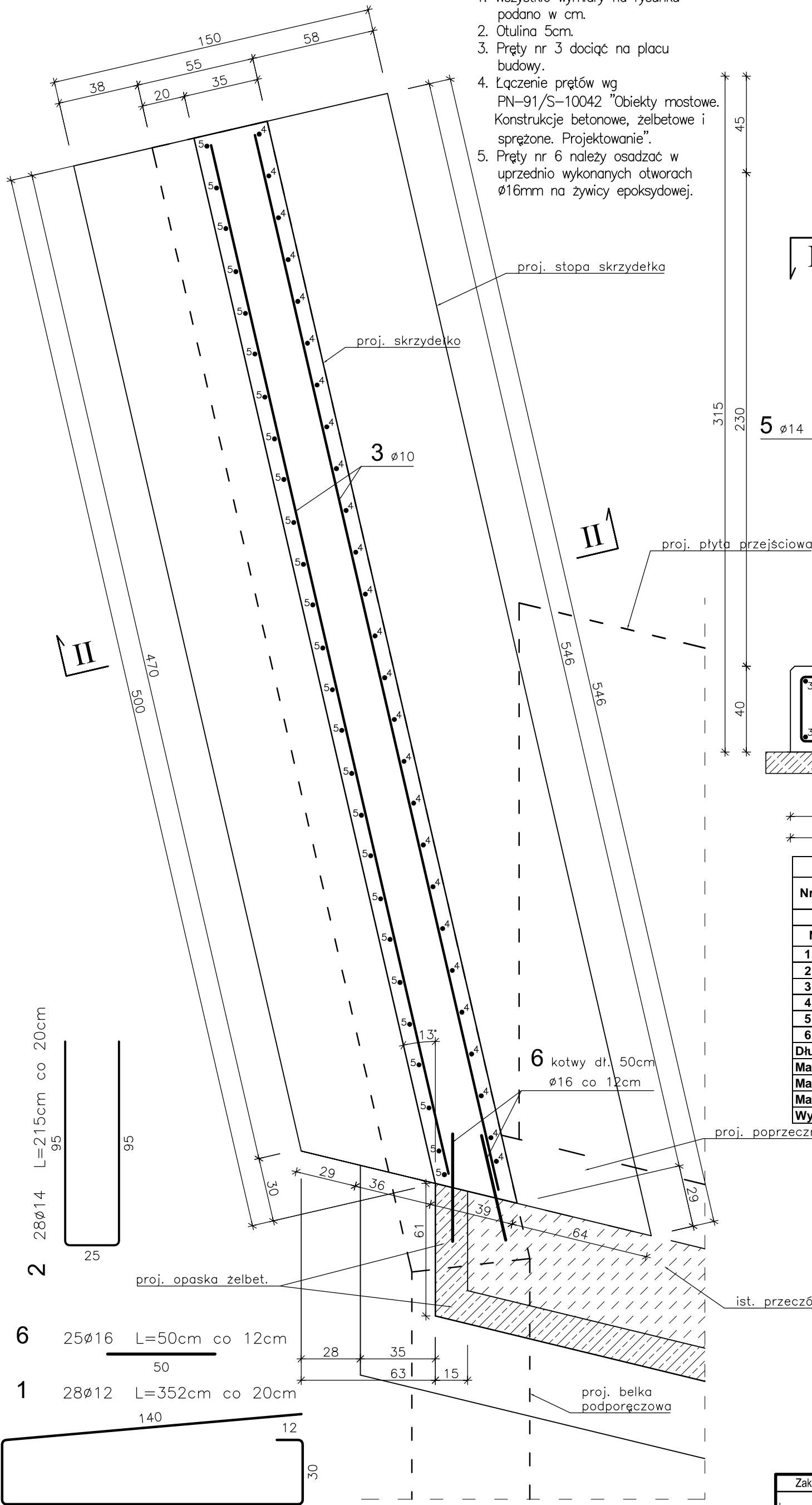


PRZEKRÓJ II - II

Uwagi:

1. Wszystkie wymiary na rysunku podano w cm.
2. Otulina 5cm.
3. Pręty nr 3 dociąć na placu budowy.
4. Łączenie prętów wg PN-91/S-10042 "Obiekty mostowe. Konstrukcje betonowe, żelbetowe i sprężone. Projektowanie".
5. Pręty nr 6 należy osadzać w uprzednio wykonanych otworach $\phi 16$ mm na żywicy epoksydowej.

PRZEKRÓJ I - I



| WYKAZ ZBROJENIA | | | | | | | | |
|----------------------|-----------------|--------|---------|--------------------|-----------|-----------|-----------|-------|
| Nr | Średnica ϕ | Liczba | Długość | Długość ogólna [m] | | | | |
| | | | | RB 500W | | | | |
| | [mm] | [szt.] | [cm] | $\phi 10$ | $\phi 12$ | $\phi 14$ | $\phi 16$ | |
| Nazwa el. SKRZYDEŁKO | | | | | | | | |
| 1 | 12 | 28 | 352 | | 98,6 | | | |
| 2 | 14 | 28 | 215 | | | 60,2 | | |
| 3 | 10 | 43 | 535 | 230,1 | | | | |
| 4 | 14 | 28 | 394 | | | 110,3 | | |
| 5 | 14 | 28 | 269 | | | 75,3 | | |
| 6 | 16 | 25 | 50 | | | | 12,5 | |
| Długość razem | | | | [m] | 230,1 | 98,6 | 245,8 | 12,5 |
| Masa jednostkowa | | | | [kg/m] | 0,617 | 0,888 | 1,210 | 1,580 |
| Masa razem | | | | [kg] | 141,9 | 87,5 | 297,5 | 19,8 |
| Masa ogólna | | | | [kg] | 546,7 | | | |
| Wykonać x 1 | | | | [kg] | 546,7 | | | |

| Element budowlany: | Wykonanie x 1 | |
|--------------------|------------------------------|---------|
| | Beton: | Stal: |
| SKRZYDEŁKO | C30/37 5,38m ³ | RB500W |
| STOPA SKRZYDEŁKA | C30/37 3,06m ³ | 546,7kg |
| BETON PODKŁADOWY | C12/15 1,0m ³ | |

| Zakład Remontowo-Budowlany "BUDROMOST" Las, ul. Zakopiańska 64, 34-323 Ślemień | | |
|--|---|--------------------------------|
| Inwestor | Gmina Łodygowice 34-325 Łodygowice, ul. Piłsudskiego 75 | Data 01.2012 |
| Inwestycja | REMONT MOSTU W CIĄGU UL. MICKIEWICZA W KM 0+040 NA POTOKU WIEŚNIK W MIEJSCOWOŚCI ŁODYGOWICE | |
| Projektant | inż. Jan Sobaniak | |
| Sprawdził | mgr inż. Lech Marcisz | |
| Opracowanie | Tadeusz Bogdał | |
| Skala 1:20 | Temat rysunku | REMONT ZBROJENIE SKRZYDEŁKA |
| | | Nr rys. 10 |