

Województwo: śląskie

Powiat: żywiecki

Jednostka ewidencyjna: Łodygowice 241708\_2

Obręb: Bierna 0001

KOPIA MAPY EWIDENCYJNEJ

SKALA 1:1000

obr. Bierna 0001: dz. 983

Sekcje mapy: 172.341.081

obr. 3882/2011

STAROSTA ŻYWIECKI

POWIATOWY OŚRODEK DOKUMENTACJI  
GEODEZYJNEJ I KARTOGRAFICZNEJ W ŻYWCU

Reprodukcje i rozpowszechnianie  
i rozprowadzanie niniejszego dokumentu  
Wynaga zezwolenia, o którym mowa  
w art. 18 ustawy z dnia 17-05-1989r.  
- Prawo geodezyjne i kartograficzne  
Dz. U. z 2005r. Nr 240, poz. 2099

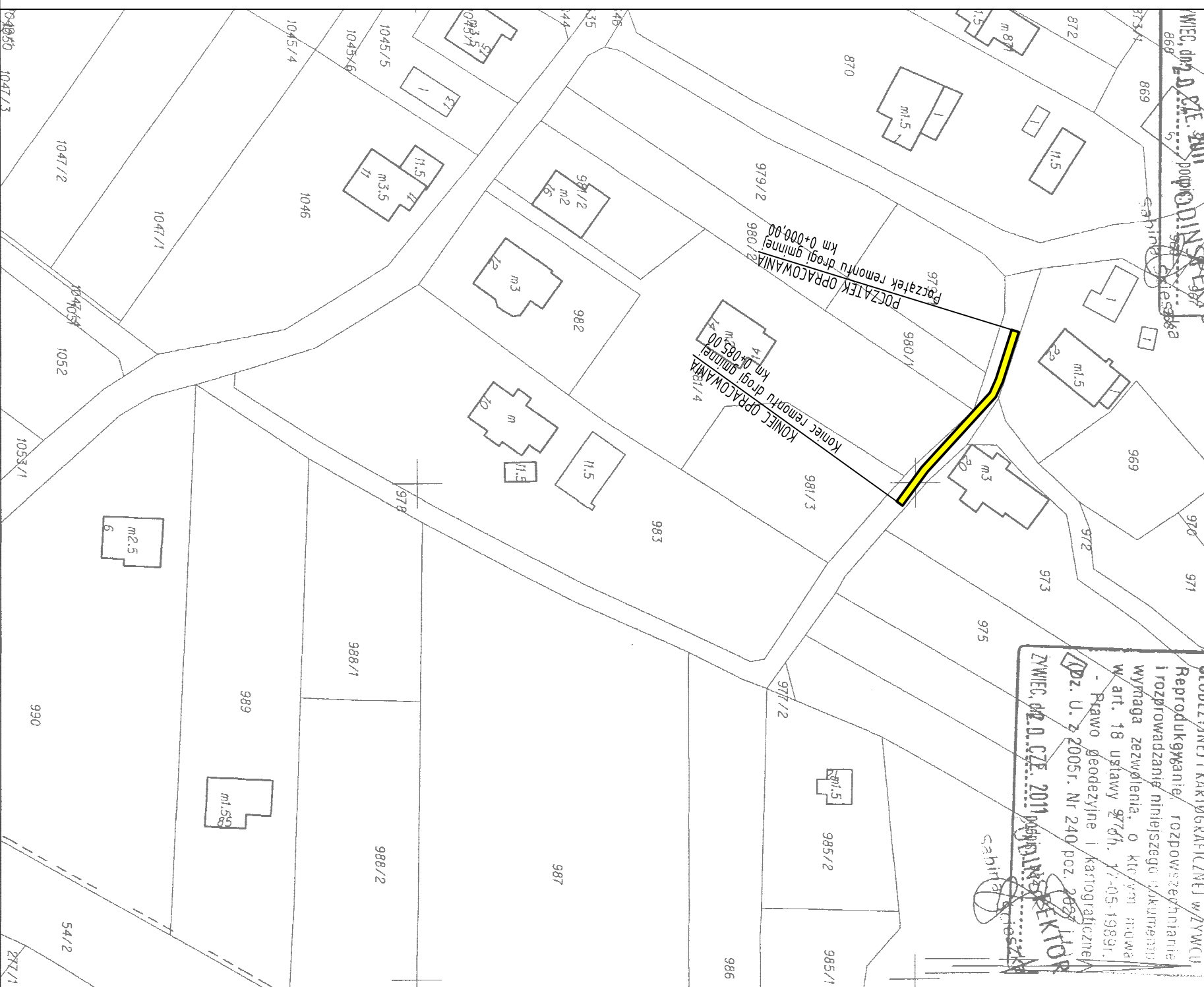
ZWIĘC, dn. 20.07.2011

SEKTOR

STAROSTA ŻYWIECKI  
POWIATOWY OŚRODEK DOKUMENTACJI  
GEODEZYJNEJ I KARTOGRAFICZNEJ W ŻYWCU  
oświadcza się zgodność niniejszego  
dokumentu z oryginałem przyjętym do  
stanowiącego zasobu geodezyjnego  
kartograficznego

W dniu: .....

ZWIĘC, dn. 20.07.2011  
SEKTOR



# MAPA EWIDENCJI GRUNTÓW

SKALA 1:2000

pracownia projektowa KBN PROJEKT		TEMAT OPRACOWANIA: REMONT DROGI GMINNEJ UL. KASZTANOWA W BIERNEJ	
LOKALIZACJA:	DROGA GMINNA - DZIAŁKA NR 978		
INWESTOR:	GINNA ŁODYGOWICE	RYS. NR	D-2
STADIUM:	PROJEKT UPROSZCZONY	BRANŻA:	DROGOWA
NAZWA RYSUNKU:	MAPA EWIDENCJI GRUNTÓW		DATA: VI 2011 r.
PROJEKTOWAŁ:	mgr inż. Tomasz Kotajny nr upr. SLK/1898/PODD/07 w specj. drogowej	PODPIS:	
AUTOR OPRACOWANIA:	mgr inż. Arkadiusz Krzesak upr. nr SLK/2182/PWOK/08	PODPIS:	