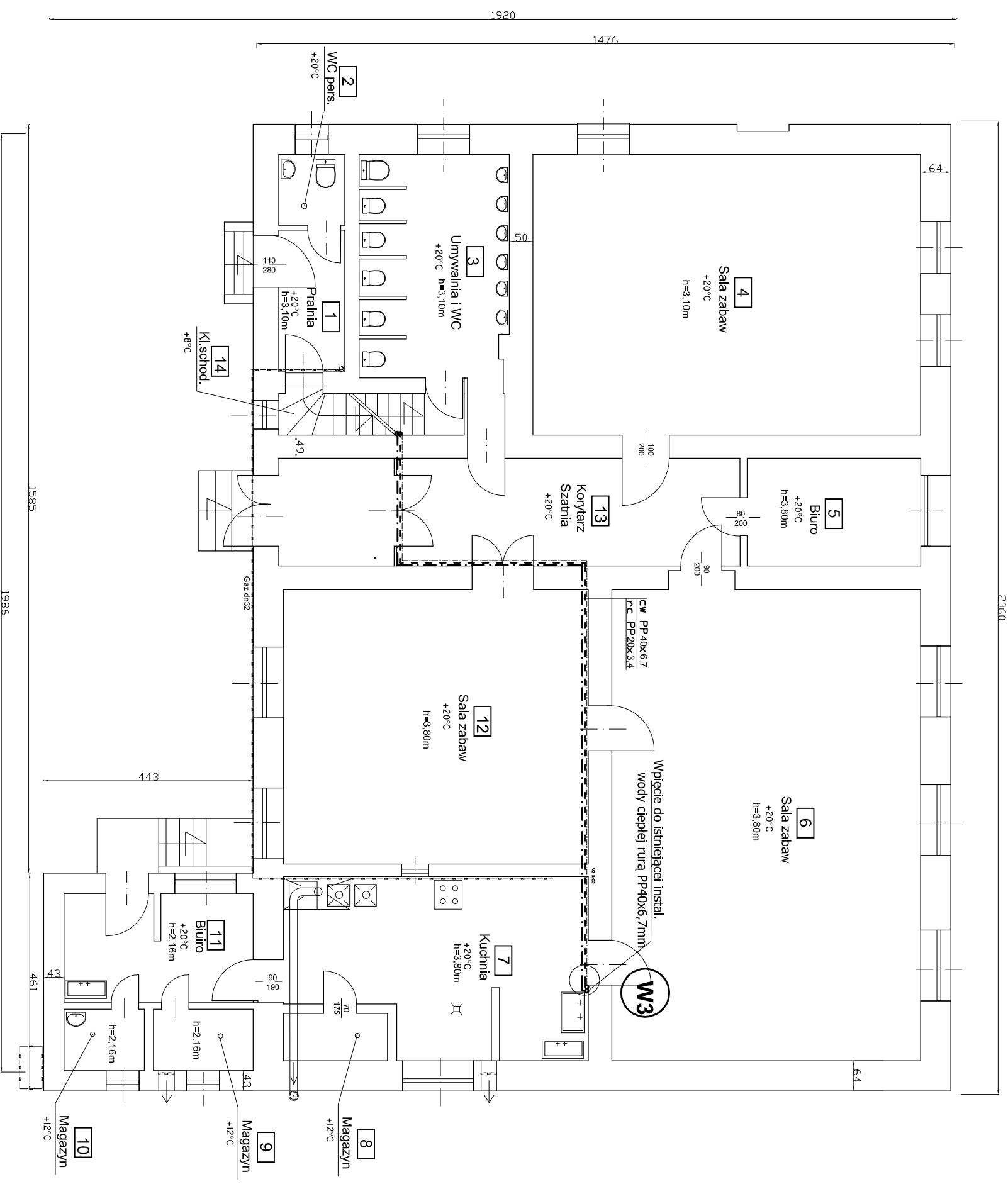


PARTER

SKALA 1:100



LEGENDA:

- ciepła woda użytkowa
- - - recykulacja
- zawór odcinający
- U umywalka
- W3 Pion wody ciepłej i recykulacji

Inwestor: Gmina Łodygowice - Urząd Gminy Łodygowice	
Objekt: Budynek Przedszkola w Pietrzykowicach	
Temat: Projekt budowlano-wykonawczy przebudowy instalacji CWU	
Szef projektu: mgr inż. Kazimierz Sowa	
Projektant: mgr inż. Paweł Zawalski	
Data i podpis: 04.2011:	
Nr rys.: 2	
podz. 1:100 RZUT PARTER	