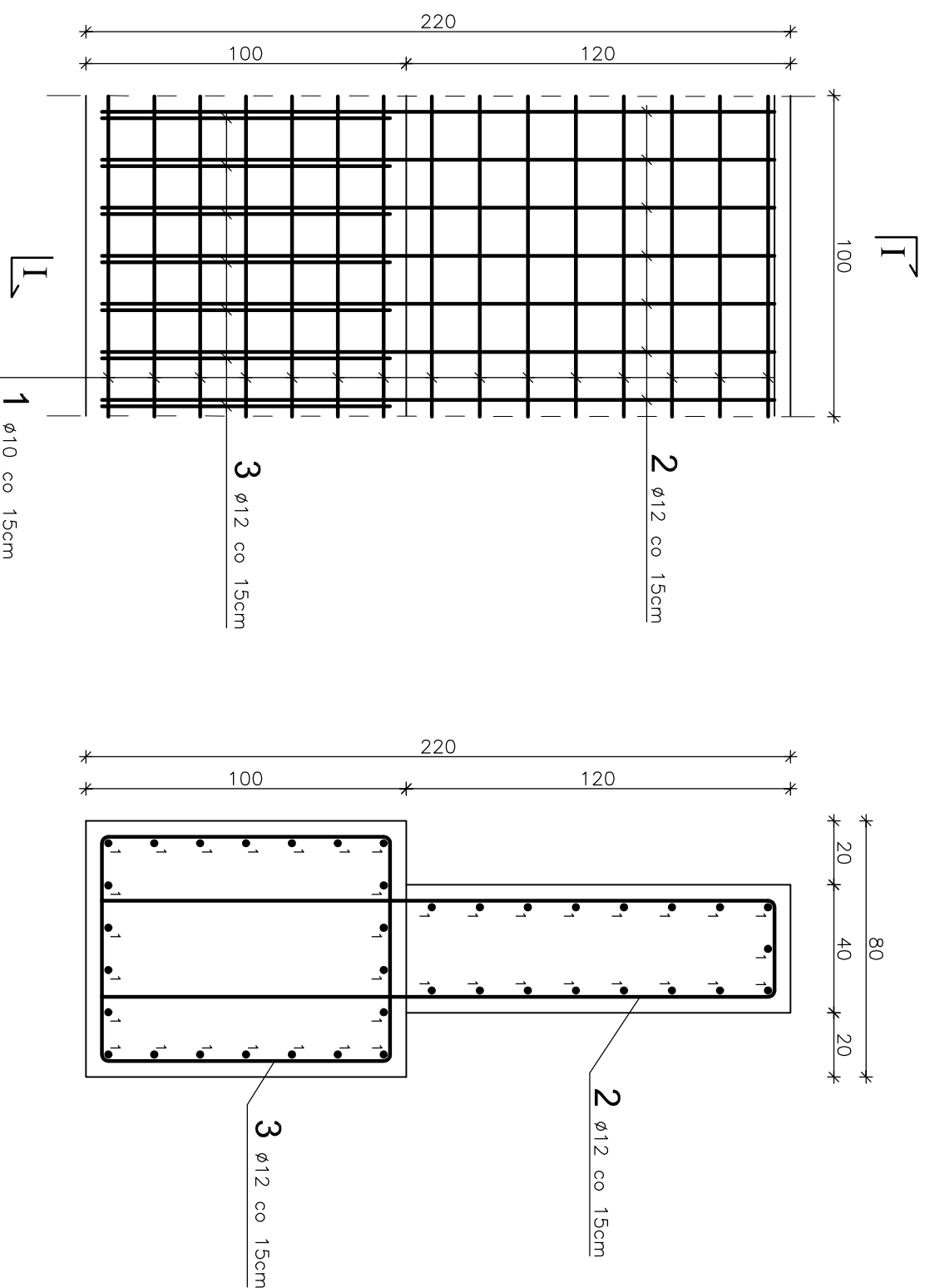


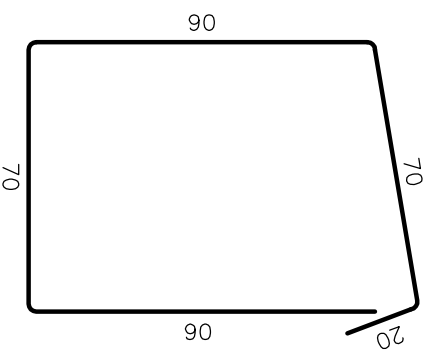
SCHEMAT TYPOWY ZBROJENIA MURU OPOROWEGO

PRZEKRÓJ I - I



- 2 7 ϕ 12 L=450cm co 15cm
- 3 7 ϕ 12 L=340cm co 15cm

- 1 15 ϕ 10 L=100cm co 15cm



WYKAZ ZBROJENIA						
Nr	Średnica [mm]	Liczba [szt.]	Długość [cm]	Długość ogólna [m]		
				RB 500W		
Nazwa el. MUR OPOROWY 1,0mb						
1	Ø10	15	100	15,0		
2	Ø12	7	450		31,5	
3	Ø12	7	340		23,8	
Długość razem				15,0	55,3	0,0
Masa jednostkowa				0,617	0,888	1,210
Masa ogólna				9,3	49,1	0,0
Wykonać x				44,6	2602,9	

Element budowlany:		
MUR OPOROWY	Beton/mb:	Stal/mb:
DK.: 2x22,30mb	C25/30	RB500W
BET. PODKŁADOWY/mb	1,28m ³	58,4kg
	C12/15	
	0,2m ³	

WYKONAĆ x 44,60

Uwagi:

1. Wszystkie wyznikiary na rysunku podano w cm.
2. Otulina 5cm.
3. Pręty nr 1 należy dobrać na budowie
4. Łączenie prętów wg PN-91/S-10042 "Obiekty mostowe. Konstrukcje betonowe, żelbetowe i sprężone. Projektowanie."

Zakład Remontowo-Budowlany "BUDROMOST" Las, ul. Zakopianska 64, 34-323 Ślemień			
Inwestor	Gmina Łodygowice 34-325 Łodygowice, ul. Piłsudskiego 75	Data	01.2012
Inwestycja	REMONT MOSTU W CIĄGU UL. KALONKA W KM 0+240 NA POTOKU KALONKA W MIEJSCOWOŚCI ŁODYGOWICE		
Projektant	inż. Jan Sobaniak		
Sprawdził	mgr inż. Lech Marcisz		
Opracowanie	Tadeusz Bogdał		
Skala	Temat	Nr rys.	
1:20	ZBROJENIE KONSTRUKCJI OPOROWEJ	13	