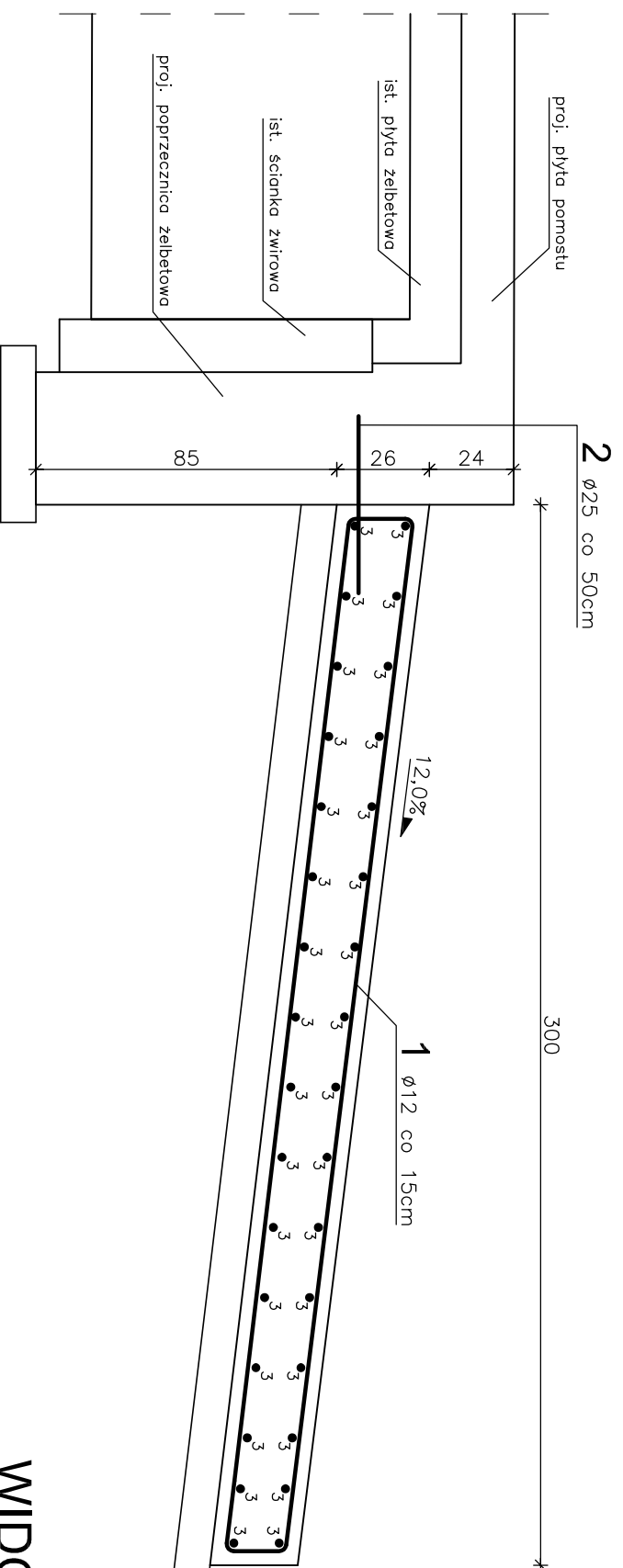


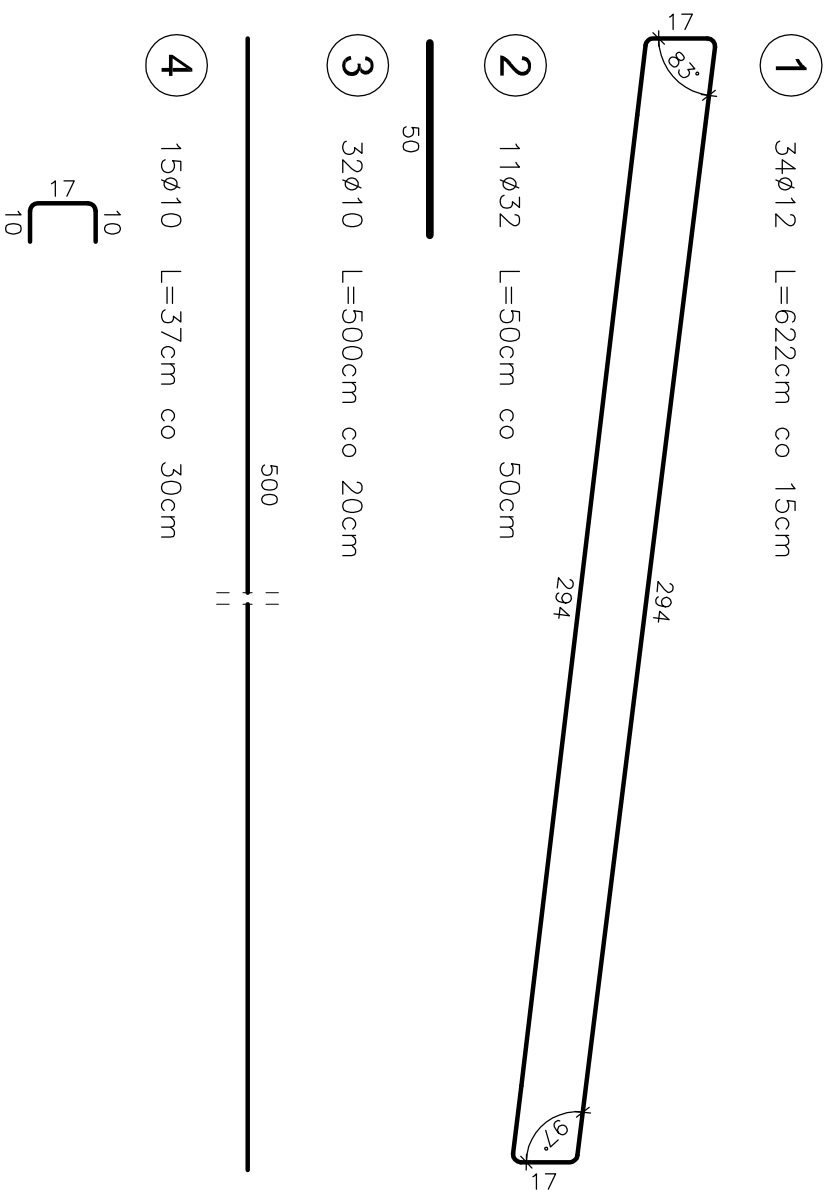
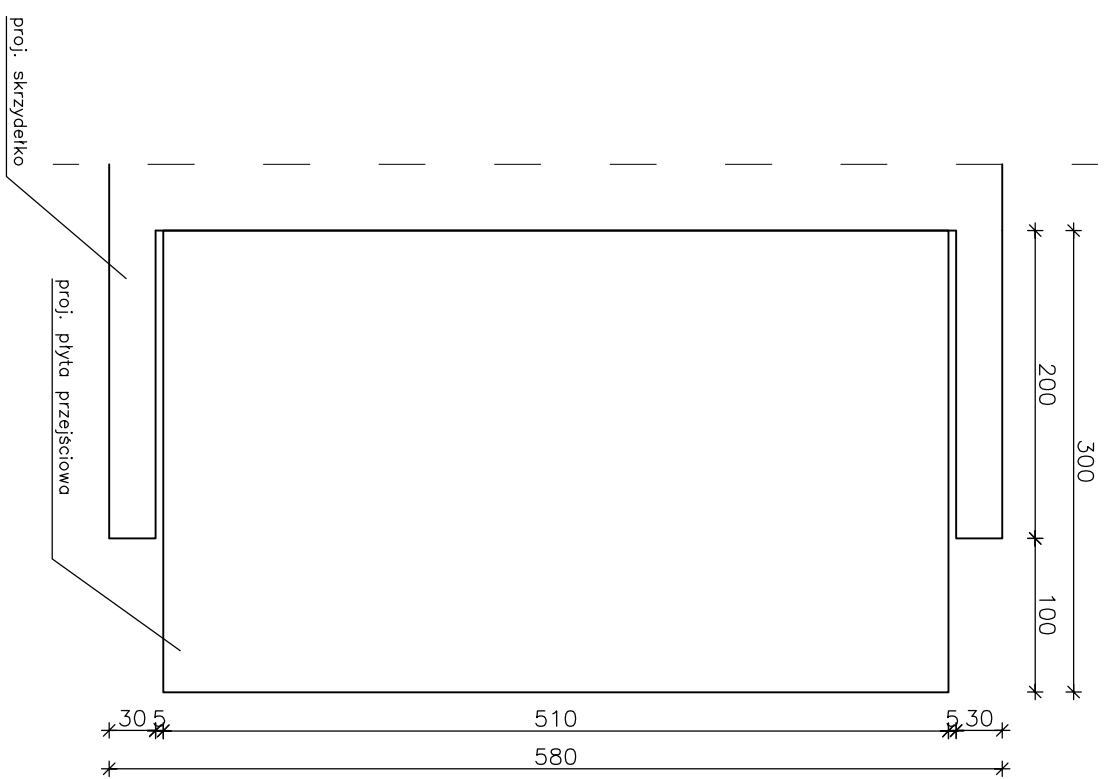
PRZEKRÓJ POPRZECZNY

SKALA 1:20



WIDOK Z GORY

SKALA 1:50



WYKAZ ZBROJENIA								
Nr	Średnica [mm]	Liczba [szt.]	Długość [cm]	Długość ogólna [m]				
				RB 500W	Ø10	Ø12	Ø14	Ø32
PŁYTA PRZEJŚCIOWA								
1	Ø12	34	622	211,5				
2	Ø32	11	50			5,5		
3	Ø10	32	500	160,0				
4	Ø10	15	37	5,6				
Długość razem				[m]	165,6	211,5	0,0	5,5
Masa jednostkowa				[kg/m]	0,617	0,888	1,210	6,313
Masa ogólna				[kg]	102,1	187,8	0,0	34,7
Wykonać x 2				[kg]	324,7			
				[kg]	649,3			

Ełnet budowlany:		Betoni:		Stali:	
PŁYTA PRZEJŚCIOWA	C25/30	PŁYTA PRZEJŚCIOWA	4,1m ³	RB500W	324,7kg
BET. PODKLADOWY	C12/15		1,9m ³		

WYKONAĆ x 2

Uwagi:

1. Wszystkie wymiary na rysunku podano w cm.
2. Otulina 4cm
3. Łączenie prętów wg PN-91/S-10042 "Obiekty mostowe. Konstrukcje betonowe, żelbetowe i sprężone. Projektowanie".

Zakład Remontowo-Budowlany "BUDROMOST" Las, ul. Zakopianska 64, 34-323 Ślemien			
Inwestor	Gmina Łodygowice 34-325 Łodygowice, ul. Piłsudskiego 75	Data	01.2012
Inwestycja	REMONT MOSTU W CIĄGU UL. KALONKA W KM 0+240 NA POTOKU KALONKA W MIEJSCOWOŚCI ŁODYGOWICE		
Projektant	inż. Jan Sobaniak		
Sprawdził	mgr inż. Lech Marcisz		
Opracowanie	Tadeusz Bogdał		
Skala	1:20	Temat	ZBROJENIE PŁYTY PRZEJŚCIOWEJ
		Nr rys.	12