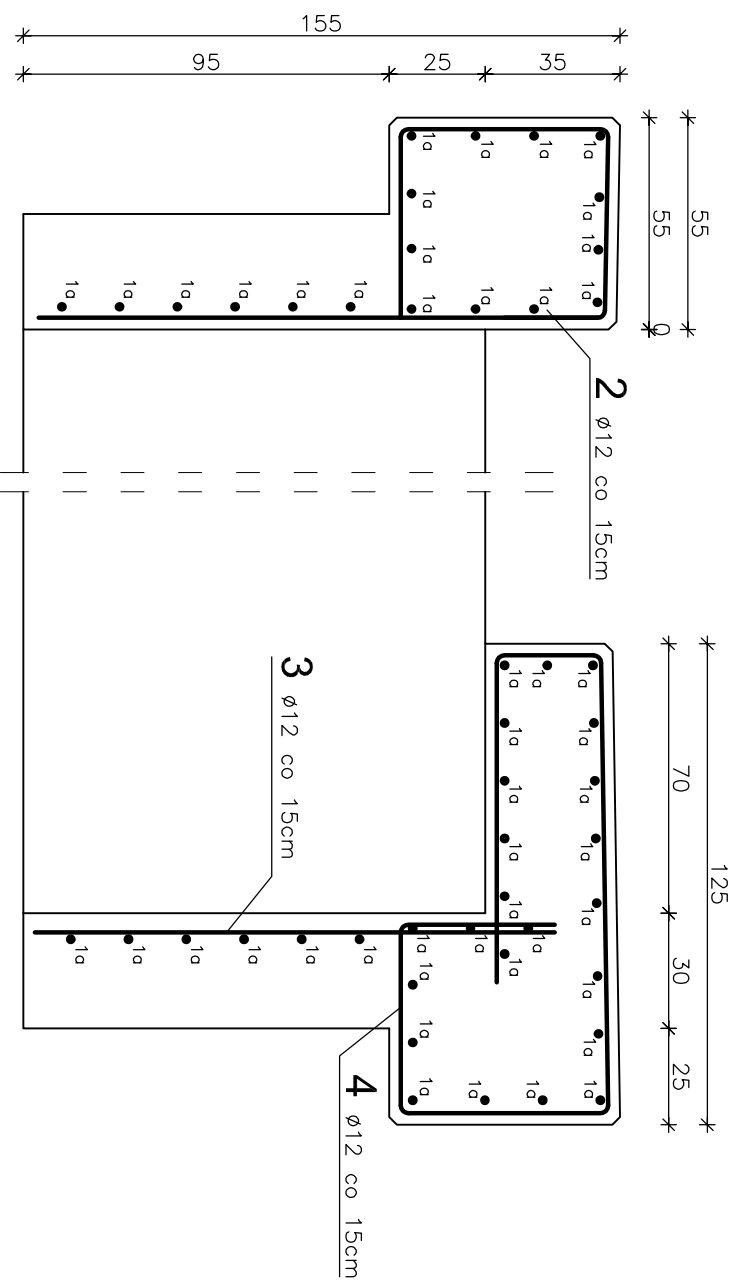


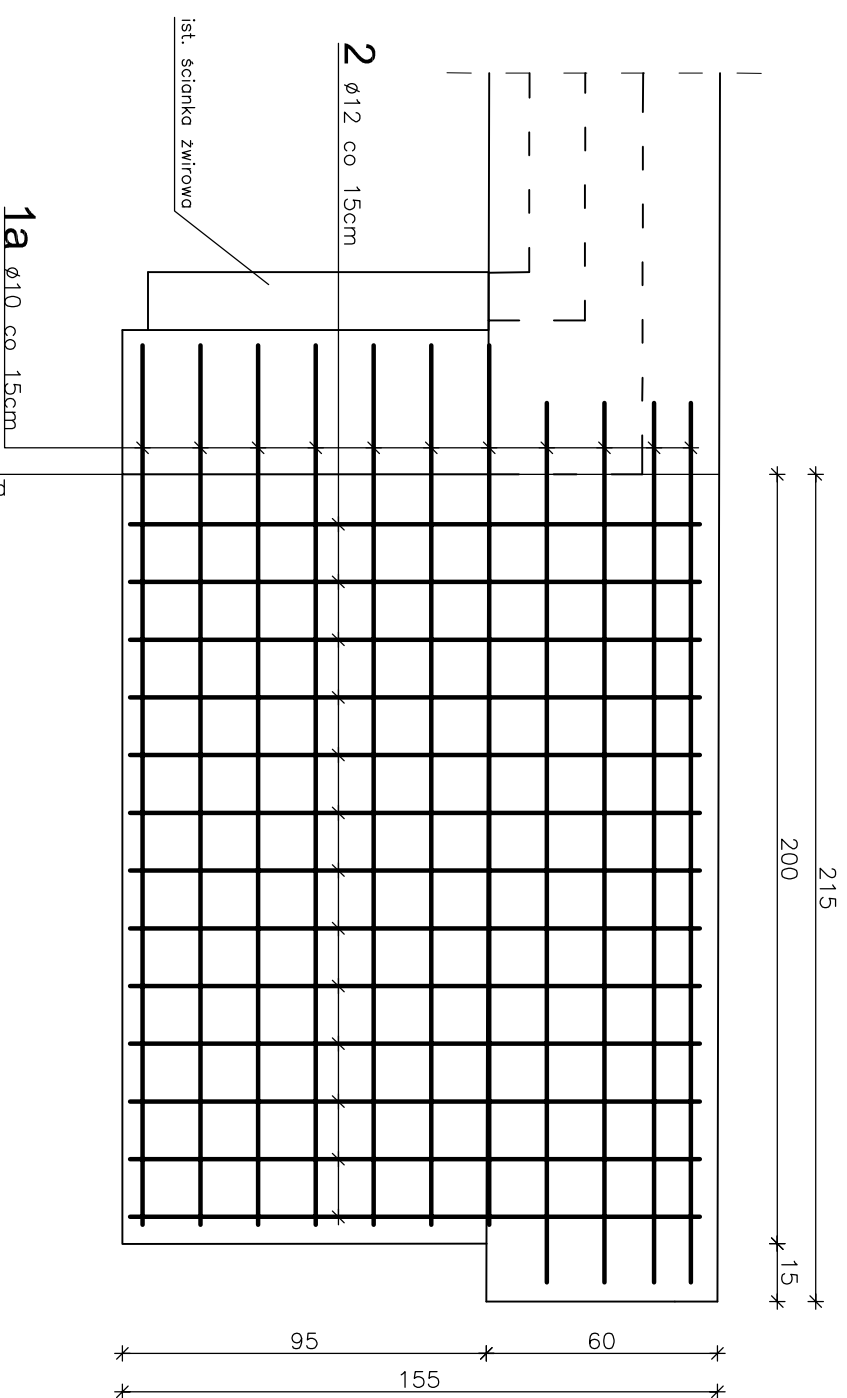
# PRZEKRÓJ POPRZECZNY

SKALA 1:20



# WIDOK Z BOKU

SKALA 1:20

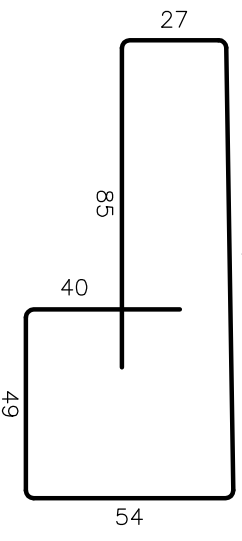


1a 47ø10 L=230cm co 15cm

2 13ø12 L=299cm co 15cm

3 13ø12 L=135cm co 15cm

4 13ø12 L=374cm co 15cm



## WYKAZ ZBROJENIA

Nr	Średnica [mm]	Liczba [szt]	Długość [cm]	Długość ogólna [m]		
				Ø10	Ø12	Ø25
SKRZYDEŁKA						
1a	Ø10	47	230	108,1		
2	Ø12	13	299		38,9	
3	Ø12	13	135		17,6	
4	Ø12	13	374		48,6	
Długość razem				108,1	105,0	0,0
Masa jednostkowa				0,617	0,888	1,210
Masa razem				66,7	93,3	0,0
Masa ogólna				160,0		
Wykonac x			2	319,9		
Ełnet budowlany:		Beton:		Stal:		
SKRZYDEŁKA		C25/30	2,4m <sup>3</sup>	RB500W		
				160,0kg		

Uwagi:

WYKONAĆ x 2

1. Wszystkie wymiary na rysunku podano w cm.
2. Otulina 3cm.
3. Pręty nr 1a stanowią przedłużenie prętów nr 1 ze zbrojenia płyty głównej.
4. Łączenie prętów wg PN-91/S-10042 "Obiekty mostowe. Konstrukcje betonowe, żelbetowe i sprężone. Projektowanie."

Zakład Remontowo-Budowlany "BUDROMOST" Las, ul. Zakopianska 64, 34-323 Ślemien			
Inwestor	Gmina Łodygowice 34-325 Łodygowice, ul. Piłsudskiego 75	Data	01.2012
Inwestycja	REMONT MOSTU W CIĄGU UL. KALONKA W KM 0+240 NA POTOKU KALONKA W MIEJSCOWOŚCI ŁODYGOWICE		
Projektant	inż. Jan Sobaniak		
Sprawdził	mgr inż. Lech Marcisz		
Opracowanie	Tadeusz Bogdał		
Skala	Temat	ZBROJENIE SKRZYDEŁEK	Nr rys. 11
1:20	rysunku		