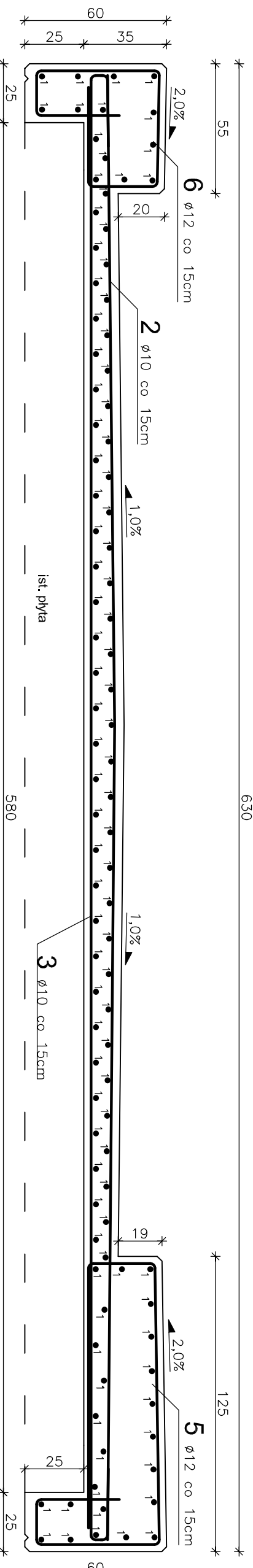


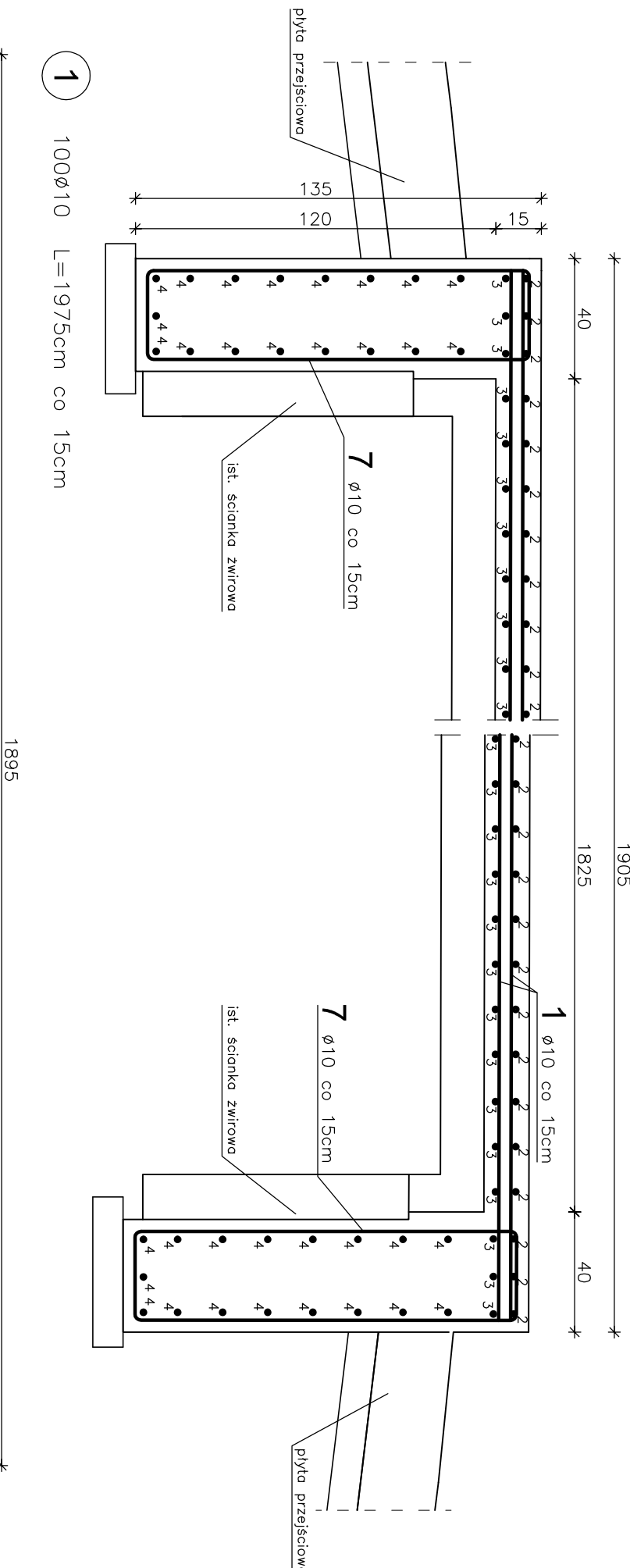
PRZEKRÓJ POPRZECZNY

SKALA 1:20



PRZEKRÓJ PODŁUŻNY

SKALA 1:20



WYKAZ ZBROJENIA

Nr	Średnica	Liczba	Długość [śc ogólna [m]						
				RB 500W					
	[mm]	[szt.]	[cm]	Ø10	Ø12	Ø14	Ø25		
azwa el.				PŁYTA POMOSTU					
1	Ø10	100	1975	1975,0					
2	Ø10	128	620	793,6					
3	Ø10	128	694	888,3					
4	Ø10	34	570	193,8					
5	Ø12	128	226	289,3					
6	Ø12	128	365	467,2					
7	Ø12	78	329	256,6					
Długość razem				3850,7	1013,1	0,0	0,0		
Masa jednostkowa				0,617	0,888	1,210	3,850		
Masa razem				2375,9	899,6	0,0	0,0		
Masa ogólna							3275,5		
Wykonać x 1							3275,5		
Element budowlany:				Beton:		Stal:			
PŁYTA GŁÓWNA				C30/37	33,0m ³	RB500W	2560,4kg		

Uwagi:

WYKONAĆ x 1

1. Wszystkie wymiary na rysunku podano w cm.
2. Otulina 3cm
3. Łączenie prętów wg PN-91/S-10042 "Obiekty mostowe. Konstrukcje betonowe, żelbetowe i sprężone. Projektowanie."

- 1 100Ø10 L=1975cm co 15cm
- 2 128Ø10 L=620cm co 15cm
275
- 3 128Ø10 L=694cm co 15cm
30
- 4 34Ø10 L=570cm co 15cm
570
- 5 128Ø12 L=226cm co 15cm
620
- 6 128Ø12 L=365cm co 15cm
119
- 7 78Ø12 L=329cm co 15cm
127

Zakład Remontowo-Budowlany "BUDROMOST" Las, ul. Zakopianska 64, 34-323 Ślemien			
Investor	Gmina Łodygowice 34-325 Łodygowice, ul. Piłsudskiego 75	Data	01.2012
Investycja	REMONT MOSTU W CIĄGU UL. KALONKA W KM 0+240 NA POTOKU KALONKA W MIEJSCOWOŚCI ŁODYGOWICE		
Projektant	inż. Jan Sobaniak		
Sprawdził	mgr inż. Lech Marcisz		
Opracowanie	Tadeusz Bogdał		
Skala	Temat	ZBROJENIE PŁYTY GŁÓWNEJ	Nr rys. 10
1:20	rysunku		