

Województwo: śląskie

Powiat: żywiecki

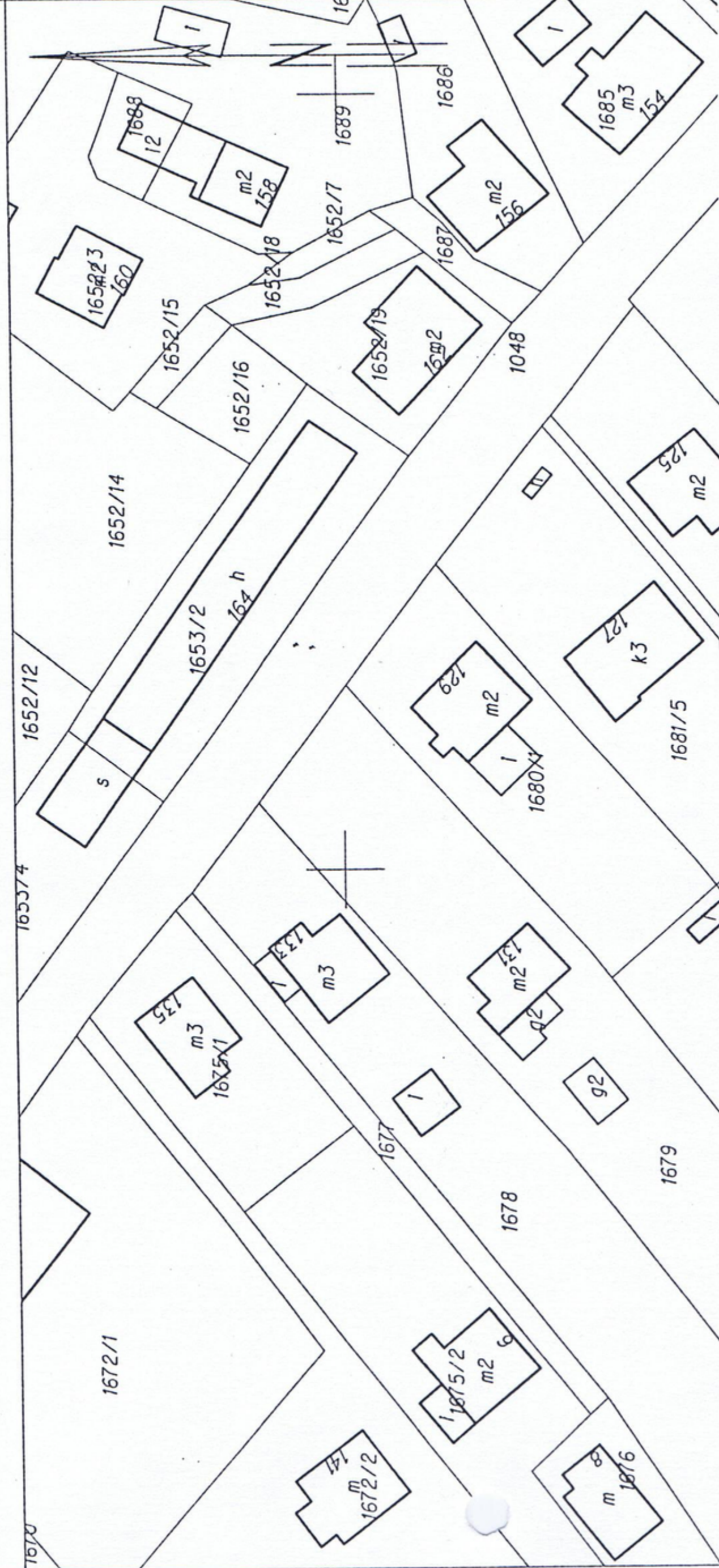
Jednostka ewidencyjna: Łodygowice 241708_2
Obręb: Łodygowice 0002

KOPIA MAPY EWIDENCYJNEJ

obr. Łodygowice 0002: dz. 1680/2, 1683/1

Sekcje mapy: 172.341.011

SKALA 1:1000



Investor: Gmina Łodygowice - Urząd Gminy w Łodygowicach ul. Piłsudskiego 75		data i podpis:		imię i nazwisko nr uprawnień:	
Objekt: Budynek Zespołu Szkół Ogólnokształcących w Łodygowicach ul. Piłsudskiego 121		12.2010:		mgr inż. Kazimierz Sowa nr bud. nr 60/82 B-B	
Temat: Projekt techniczny wbudowania instalacji solarnej		12.2010:		mgr inż. Paweł Zawalski nr bud. nr 529/74 K1	
SYTUACJA		1:000 podz.		nr rys: 0	

STAROSTA ŻYWIECKI
 POWIATOWY OŚRODEK DOKUMENTACJI
 GEODEZYJNEJ I KARTOGRAFICZNEJ W ŻYWCU
 Poświadcza się za wierność niniejszego dokumentu 5605 oryginalnym przy czym do państwowego zasobu geodezyjnego i kartograficznego 5606 75/1-3847/07
 w dniu: 29 LIS. 2010
 ŻYWIEC, dr. MŁODSZY REFERENT
 Dawid Skórka 5591 5611

STAROSTA ŻYWIECKI
 POWIATOWY OŚRODEK DOKUMENTACJI
 GEODEZYJNEJ I KARTOGRAFICZNEJ W ŻYWCU
 Reprodukowanie, rozpowszechnianie i rozpraszanie niniejszego dokumentu wymaga zezwolenia, o którym mowa w art. 18 ustawy z dn. 17-05-1988r. - Prawo geodezyjne i kartograficzne (Dz. U. z 2005r. Nr 240 poz. 2027 j.t.)
 29 LIS. 2010
 MŁODSZY REFERENT
 Dawid Skórka 5591 5611