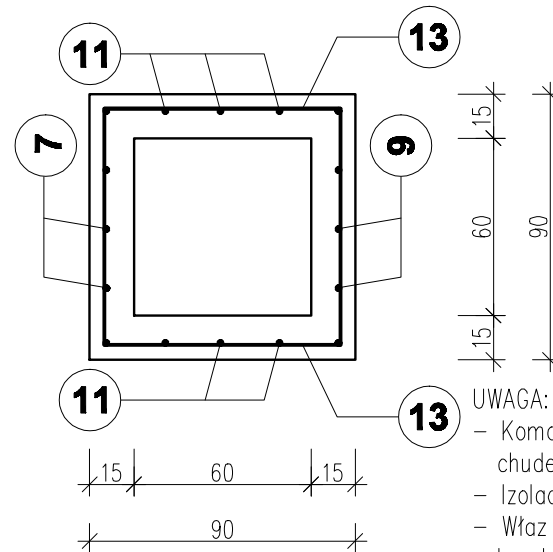
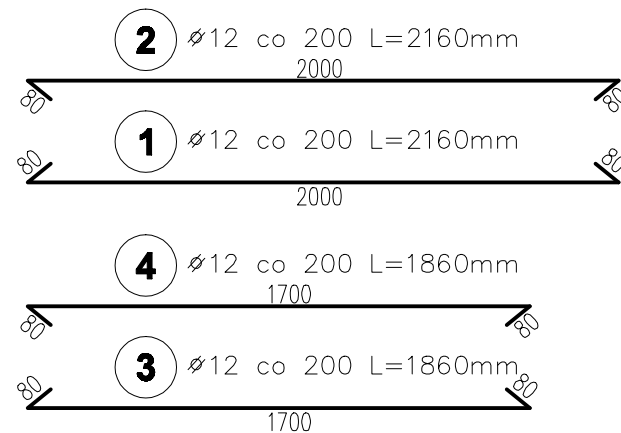
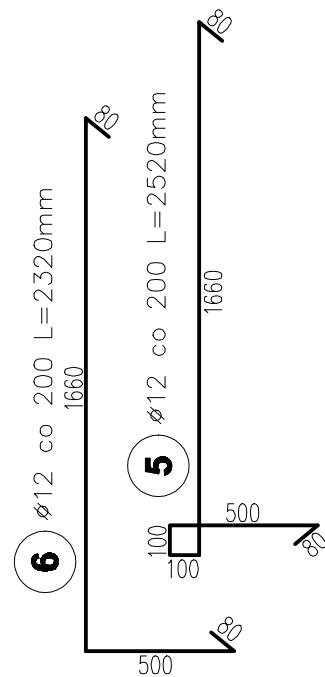
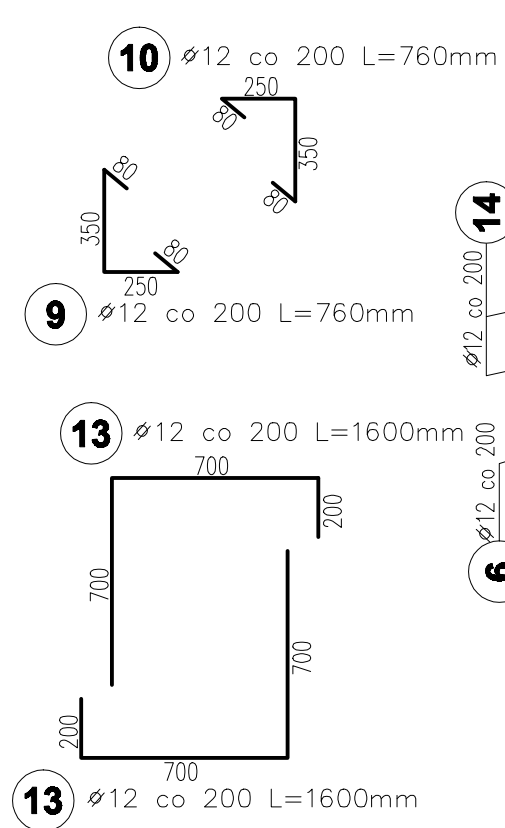
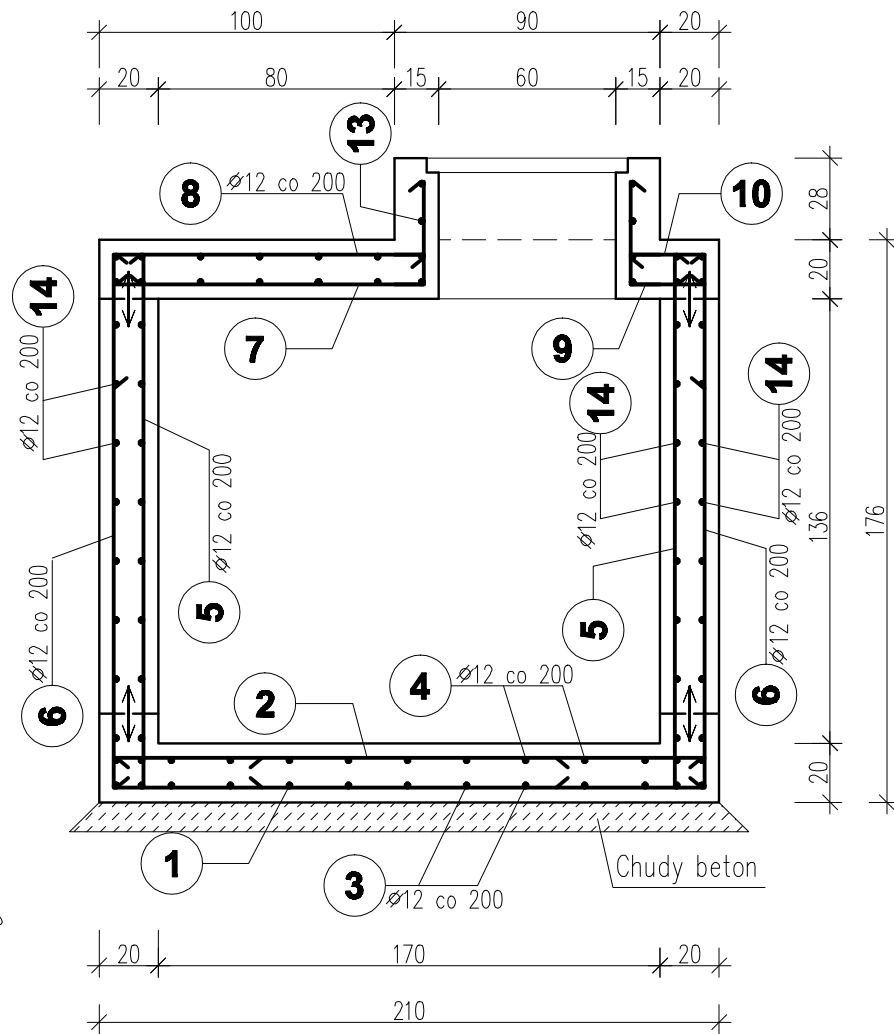
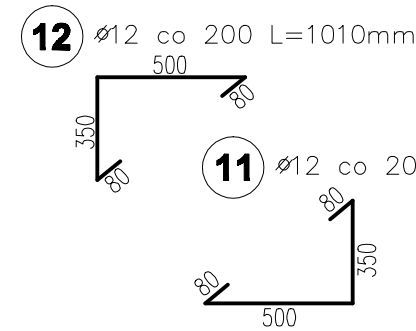
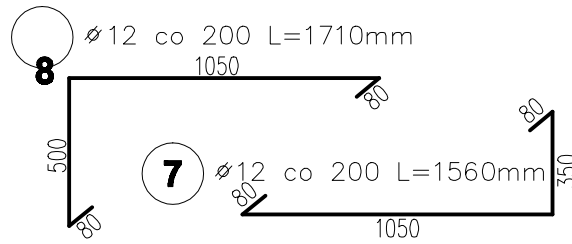


# KOMORA ŻELBETOWA -ZBROJENIE/PRZEKROJE/ SKALA 1:25

**UWAGA:**  
OTWORY WLOTOWE KANAŁU DESZCZOWEGO, ŚCIEKU BETONOWEGO  
DROGOWEGO ORAZ WLOT ISTNIEJĄCEGO ROWU NALEŻY  
ZLOKALIZOWAĆ W ŚCIANACH KOMORY NA MIEJSCU BUDOWY.

PRZEKROJ B-B

PRZEKROJ A-A



**BETON: C25/30 (B30)  
HYDROTECHNICZNY  
STAL: AII - 18G2**

**UWAGA:**  
- Komorę posadzić na warstwie chudego betonu gr. 10cm.  
- Izolacja komory 2x Abizol P+R.  
- Właz do komory: właz kanałowy żeliwny kwadratowy z korpusem o wym. 60x60cm.  
- Zamontować stalowe stopnie złączowe.  
- Min. otulenie pretów zbroj. wynosi 50mm.

pracownia projektowa KBN PROJEKT		TEMAT OPRACOWANIA: REMONT PASA DROGOWEGO DROGI GMINNEJ (UL. GRUNWALDZKA) W MIEJSCOWOŚCI ŁODYGOWICE	
LOKALIZACJA: ŁODYGOWICE - DZIAŁKI NR 5775, 3452, 3436			
INWESTOR:	GMINA ŁODYGOWICE 34-325 ŁODYGOWICE UL. PIŁSUDSKIEGO 75	RYS. NR	D-14
STADIUM:	PROJEKT BUDOWLANY	BRANŻA:	DROGOWA
NAZWA RYSUNKU: KOMORA ŻELBETOWA - ZBROJENIE PRZEKROJE			DATA: IX 2010 r.
PROJEKTOWAŁ:	mgr inż. Tomasz Kotajny upr. nr SLK/1898/POOD/07 w specj. drogowej	PODPIS:	
AUTORZY OPRACOWANIA:	mgr inż. Arkadiusz Krzesak upr. nr SLK/2182/PWOK/08	PODPIS:	
	mgr inż. Dariusz Gęga	PODPIS:	