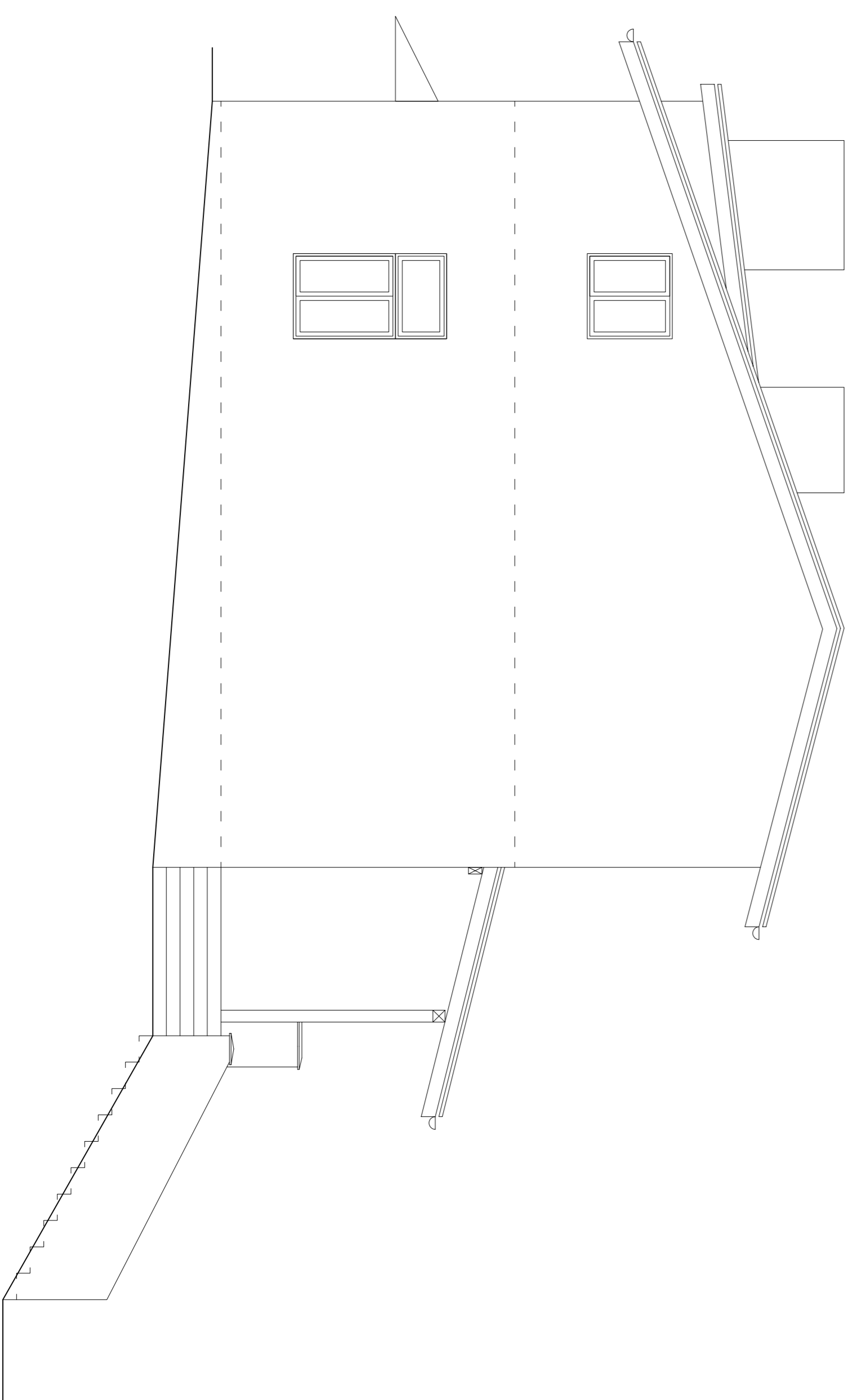


ELEWACJA POŁUDNIOWA



ELEWACJA ZACHODNIA

UWAGA!!!
WSZYSTKIE WYMIARY NALEŻY SPRAWDZIĆ NA BUDOWIE

INWESTOR Gmina ŁODYGOWICE ul. Piłsudskiego 75, 34-4324 Łodygowice		BRANŻA ARCHITEKTURA	
STADIUM INWENTARYZACJA		OBIEKT Budynki usługowy	
ADRES Piętkowice, dz. nr 1565			
TEMAT REMONT BUDYNKU "SOLTYŚOWKA"		SKALA 1:50	
Tytuł rysunku ELEWACJE: POŁUDNIOWA I ZACHODNIA		KW.	
AUTOR PROJEKTU mgr inż. Edyta Kowalik mgr inż. Dariusz Szewczyk		ZAMAWIAJĄCY GOSPODARSTWO MIASTKA	
mgr inż. Dariusz Szewczyk upr. 42/09/2004/1		DATA LIPIEC 2010	
nr projektu		26/2010	