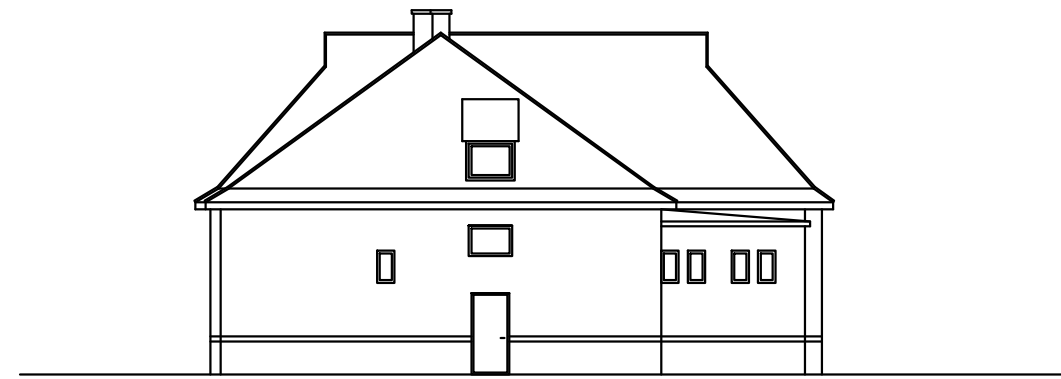


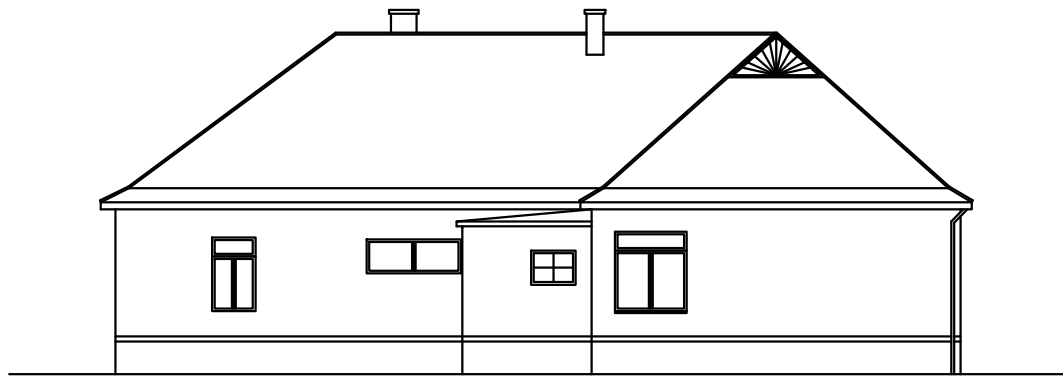
**ELEWACJA WSCHODNIA**

SKALA 1:200



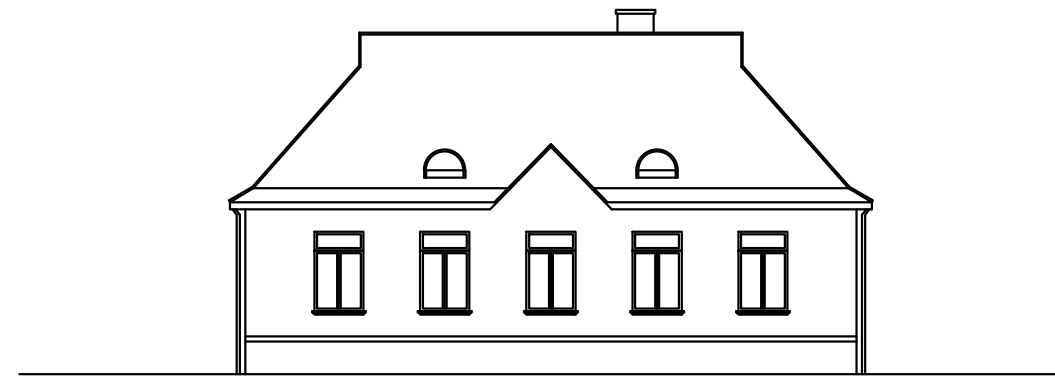
**ELEWACJA PÓLNOCNA**

SKALA 1:200



**ELEWACJA ZACHODNIA**

SKALA 1:200



**ELEWACJA POŁUDNIOWA**

SKALA 1:200

<b>INWESTOR:</b> URZĄD GMINY ŁODYGOWICE ul. Piłsudskiego 75 34-325 Łodygowice		
<b>TEMAT:</b> ROZBUDOWA BUDYNKU OŚWIATOWEGO W ŁODYGOWICACH Z PRZEZNACZENIEM NA KLUB DZIECIĘCY		
<b>STADIUM</b> P. B. PROJEKT BUDOWLANY	<b>BRANŻA</b> INWENTARYZACJA	
<b>OBIEKT</b> PRZEDSZKOLE GMINNE W ŁODYGOWICACH		
<b>ADRES</b> Łodygowice ul. Piłsudskiego 4 34-325 Łodygowice dz. 4730		
<b>TREŚĆ RYSUNKU</b> ELEWACJE- INWENTARYZACJA	<b>SKALA</b> 1:200	
	<b>NR RYS.</b> 16	<b>REV.</b>
<b>AUTOR PROJEKTU</b> mgr inż. arch. MAGDALENA PIĄTEK	upr. nr 53/06/SLOKK/II	
<b>SPRAWDZAJĄCY</b> mgr inż. arch. MAGDALENA JURASZ	upr. nr Rz/A-08/4	
<b>AUTOR PROJEKTU</b> KONSTRUKCJE _ STEFAN BIAŁKOWSKI	NR UPR. upr. UAN-VI-1227/210/87	
<b>SPRAWDZAJĄCY</b> KONSTRUKTOR _ MACIEJ ŁAGOSZ	upr. SLK/1585/POOK/07	
<b>WSPÓŁPRACA</b> stud. Bartłomiej Szymański		
<b>NR</b> 04.2011	<b>ZMIANY</b> ORYGINALNY RYSUNEK	
<b>PRACOWNIA PROJEKTOWA:</b> MP STUDIO UL. KOMOROWSKICH 95 34-300 ŻYWIEC		