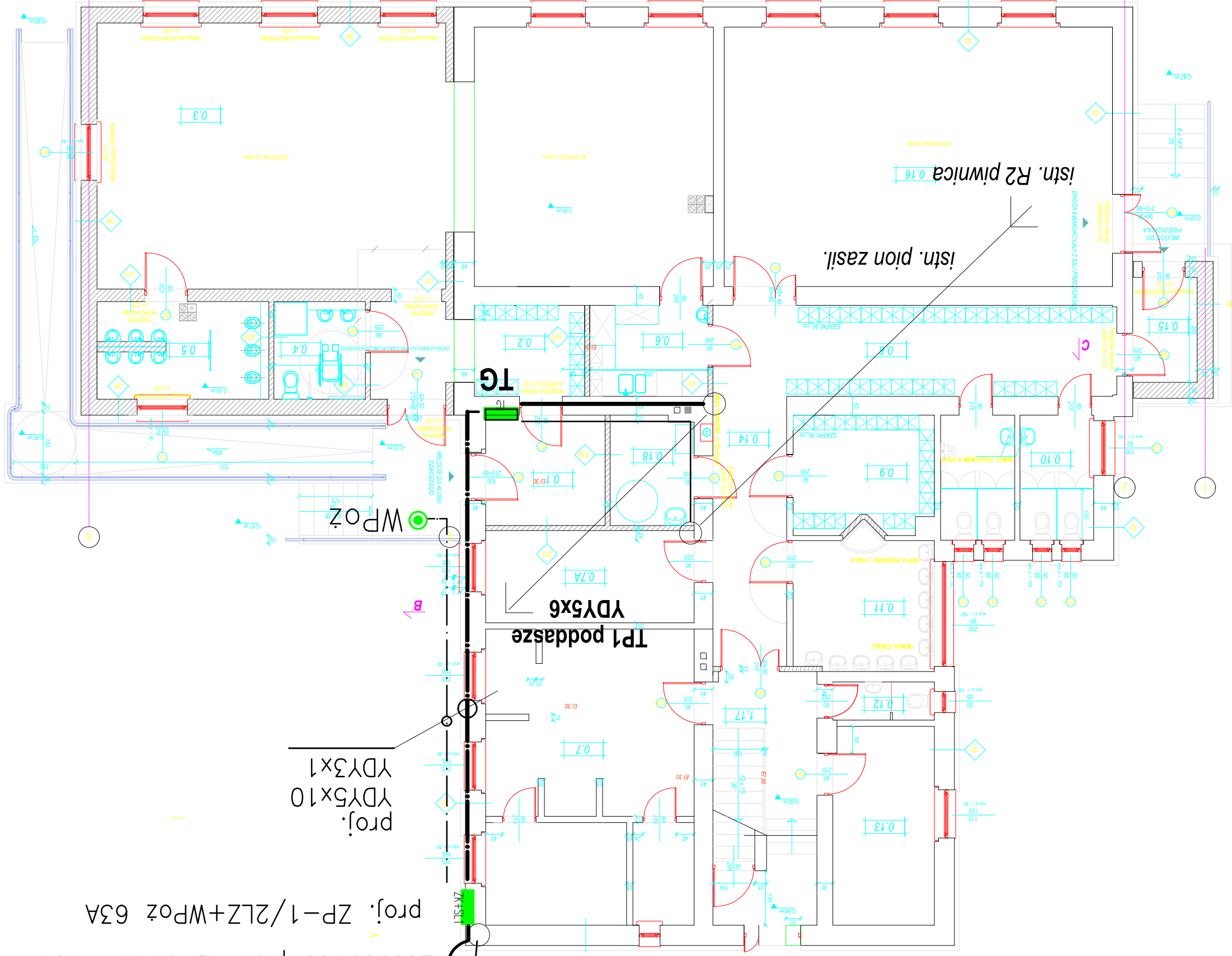


pryzfacje ze
stupa linii nn

zabudować pion YDY5x10 ! hak
proj. ZP-1/2LZ+WPoz 63A

proj.
YDY5x10
YDY3x1



LEGENDA

1. WYKONAĆ INSTALACJĘ PT, W/T PRZEWODEM KABELKOWYM PŁASKIM
2. INSTALACJĘ GNIAZD WTYCZKOWYCH WYKONAĆ PRZEWODEM YDY3x2,5.
3. OBWODY OŚWIETLENIA WYKONAĆ PRZEWODEM YDY3x1,5/4x1,5; 5x1,5/
4. W POMIĘSZCZENIACH SANITARNYCH INSTALACJĘ WYKONAĆ Z ZASTOSOWANIEM OSPRZĘTU SZCZELNEGO. OPRAWY OŚWIETLENIOWE MONTAŻ POD SUFITEM, NA ZEWNĄTRZ BUDYNKU NA ŚCIANACH, NA ŚCIANIE NA KLATCE SCHODOWEJ.
6. ZAMONTOWAĆ OPRAWY W POMIĘSZCZENIU ŁAZIENKI I KORYTARZA POD SUFITEM.
7. TABLICE ROZDZIELCZE MONTAŻ NA WYS. 1,4m NAD POSADZKĄ.
8. PRZENIEŚĆ ISTNIEJĄCĄ SKRZYNKĘ LICZNIKOWĄ NA ZEWNĄTRZ BUDYNKU, PION WYPROWADZIĆ ZE SKRZYNKI LICZNIKOWEJ W ŚCIANIE DO TABLICY GŁÓWNEJ TG.
9. INWESTOR ZABUDUJE PION PRZEDLICZNIKOWY I HAK DO ZAWIESZENIA PRZYŁĄCZA I SKRZYNKĘ LICZNIKOWĄ ZGODNIE Z WYDANYMI WARUNKAMI PRZYŁĄCZENIA PRZEZ ENION.
10. WYPROWADZIĆ PION DO TABLICY NA PODDASZU I WKORZYSTAĆ ISTN. PION DO PIWNIACY.
11. TABLICĘ GŁÓWNEJ TG ZABUDOWAĆ W PRZEDSIONKU NOWEJ CZĘŚCI DOBUDOWANEJ. ISTNIEJĄCA TABLICĘ GŁÓWNEJ ZLIKWIDOWAĆ. OBWODY DO KUCHNI I ZAPLECA PRZENIEŚĆ NA NOWĄ TABLICĘ.

siec 230/400V
szybkie wyłączenie-wyłącznik ochronny

URZĄD GMINY ŁODYGOWICE ul. Piłsudskiego 75 34-325 Łodygowice	
TEMAT: ROZBUDOWA BUDYNKU OŚWIATLOWEGO W ŁODYGOWICACH Z PRZEZNACZENIEM NA KLUB DZIECIĘCY	
STANOWISKO: BRANŻA	PROJEKT BUDOWLANY elektryczna
OBJEKT: PRZEDSZKOLE GMINNE W ŁODYGOWICACH	
ADRES: Łodygowice ul. Piłsudskiego 4 34-325 Łodygowice dz. 4730	
PLAN PROJ. CZĘŚCI ZASILAJĄCEJ PARTER	
AUTOR PROJEKTU inż. Antoni Golek	nr upr. 90/98 BB
SPRAWOZDAWCA mgr inż. Józef Szalapał	upr. 142/76 BB
Firma usługa Projektowych Antoni Golek ul. Komorowskich 127 34-300 ZWIĘC Skala: 1:100	
nr rys. 5	