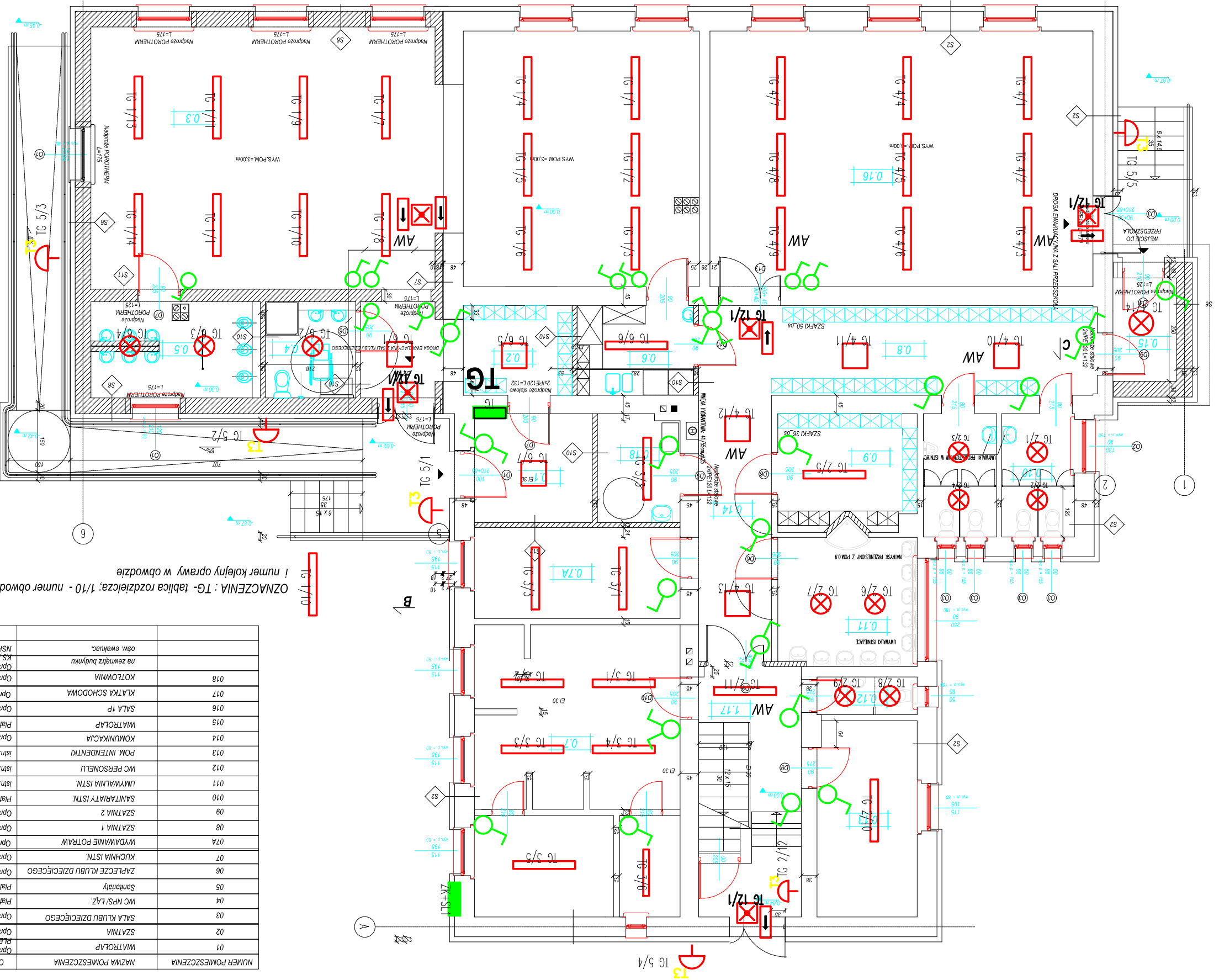


URZĄD GMINY ŁODYGOWICE ul. Piłsudskiego 75 34-325 Łodygowice		TEMAT: ROZBUDOWA BUDYNKU OŚWIATOWEGO W ŁODYGOWICACH Z PRZEZNACZENIEM NA KLUB DZIECIĘCY	
STADIUM: PROJEKT BUDOWLANY		PRZEKAZANE: elektryczna	
OPRACZYŁ: Pracownia Projektowa		OPRACZYŁ: mgr inż. Józef Salapat	
AUTOR PROJEKTU: inż. Antoni Golek		NR UPN: upr. 90/98 BB	
DATA: maj 2011r.		SKALA: 1:100	
nr rys. 1			

ścieżka 230/400V
szybkie wyłączniki- wyłączniki ochronny



OZNACZENIA : TG- tablica rozdzielcza; 1/10 - numer obwodu
! numer kolejny oprawy w obwodzie

- LEGENDA**
1. WYKONAĆ INSTALACJĘ PT, W/T PRZEWODEM KABELKOWYM PŁASKIM
 2. INSTALACJĘ GNIAZD WTYCZKOWYCH WYKONAĆ PRZEWODEM YDY3x2,5.
 3. OBWODY OŚWIETLENIA WYKONAĆ PRZEWODEM YDY3x1,5/4x1,5; 5x1,5/5.
 4. W POMIĘSZCZENIACH SANITARNYCH INSTALACJĘ WYKONAĆ Z ZASTOSOWANIEM OSPRZĘTU SZCZELNEGO.
 5. OPRAWY OŚWIETLENIA MONTAŻOWE NA SUFITACH, NA SZCZELNOŚCIACH, NA ŚCIANACH, NA KLATKACH SCHODOWYCH.
 6. ZAMONTAŻOWAĆ OPRAWY W POMIĘSZCZENIU ŁAZIENKI I KORYTARZA POD SUFITEM.
 7. TABLICE ROZDZIELCZE MONTAŻOWE NA WYS. 1,4m NAD POSADZKĄ.
 8. WYPROWADZIĆ PION DO TABLICY NA PODDAZHU I WYKORZYSTAĆ ISTN. PION DO PIWICY.
 9. TABLICE GŁÓWNA TG ZABUDOWAĆ W PRZEDSIÖNKU NOWEJ CZĘŚCI DOBUDOWANEJ. ISTNIEJĄCĄ TABLICE GŁÓWNA ZLIKWIDOWAĆ. OBWODY DO KUCHNI I ZAPLECZA PRZENIEŚĆ NA NOWĄ TABLICE.
 10. ISTNIEJĄCE OBWODY OŚWIETLENIA I GNIAZD WTYCZKOWYCH KUCHNI, ZAPLECZA, PIWICY POZOSTAĆ. DOBUDOWAĆ OPRAWY W KUCHNI I ZAPLECZU.

NUMER POMIĘSZCZENIA	NAZWA POMIĘSZCZENIA	OPRAWA
01	WIATROLAP	Oprawa świetl. z kloszem 4x18W LATE NEW JP20
02	SZATNIA	Oprawa świetl. z kloszem 4x18W LATE NEW JP20
03	SALA KLUBU DZIECIĘCEGO	Oprawa świetl. z kloszem OKW1 2x36W JP20 ELGO
04	WC NPS/ŁAZ	Płabiera DROP 2X13W JP55 klosz biały
05	Sanitarny	Płabiera DROP 2X13W JP55 klosz biały
06	ZAPLECZE KLUBU DZIECIĘCEGO	Oprawa świetl. z kloszem OPFa 2x36W JP65 ELGO
07	KUCHNIA ISTN.	Oprawa świetl. z kloszem OPFa 2x36W JP65 /2 istn./
07A	WYDAMNIE POTRAW	Oprawa świetl. z kloszem OKW1 2x36W JP20
08	SZATNIA 1	Oprawa świetl. z kloszem 4x18W LATE NEW JP20
09	SZATNIA 2	Oprawa świetl. z kloszem OKW1 2x36W JP20
010	SANITARIATY ISTN.	Płabiera DROP 2X13W JP55 klosz biały
011	UMYWALNIA ISTN.	istn. oprawy
012	WC PERSONELU	istn. oprawy
013	POM. INTENDENCKI	istn. oprawy
014	KOMUNIKACJA	Oprawa świetl. z kloszem 4x18W LATE NEW JP20
015	WIATROLAP	Płabiera DROP 2X13W JP55 klosz biały
016	SALA 1P	Oprawa świetl. z kloszem OKW1 2x36W JP20
017	KLATKA SCHODOWA	Oprawa świetl. z kloszem OKW1 2x36W JP20
018	KOTLOWIA	Oprawa świetl. z kloszem OPFa 2x36W JP65
5	KS BABIUX	na zewnątrz budynku
5d	NSh 2x8 aw	ośw. ewakuac.