

MAPA DO CELÓW PROJEKTOWYCH

Aktualna na dzień 01.03.2011r.
 Sekcja: 541.424.224.3, 541.424.224.4

Powiat: żywiecki
 Gmina: Łodygowice
 Dłreń: Łodygowice

SKALA 1:500

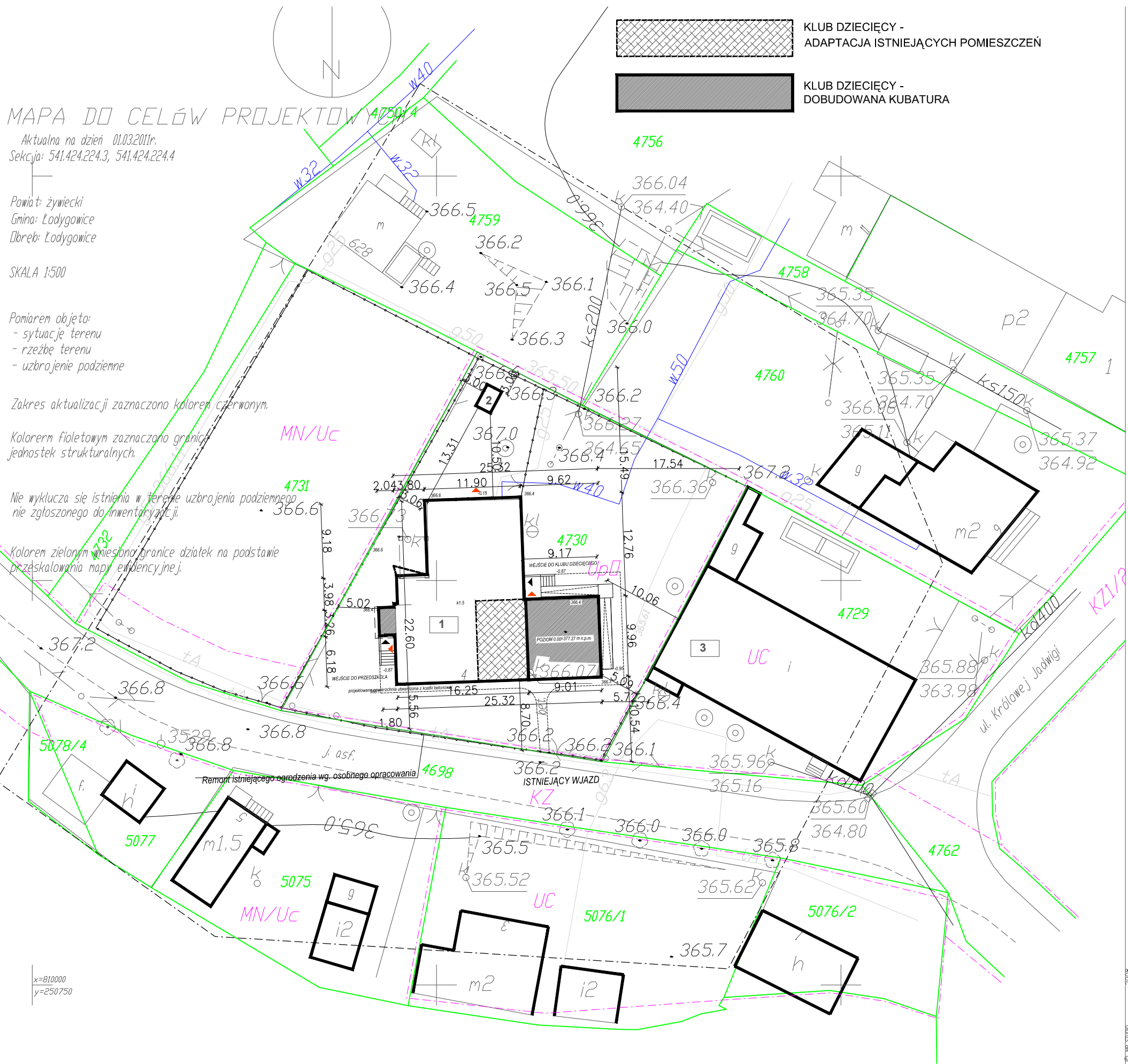
Pomiarem objęto:
 - sytuację terenu
 - rzeźbę terenu
 - uzbrojenie podziemne

Zakres aktualizacji zaznaczono kolorem czerwonym.

Kolorem fioletowym zaznaczono granice jednostek strukturalnych.

Nie wyklucza się istnienia w terenie uzbrojenia podziemnego nie zgłoszonego do inwentaryzacji.

Kolorem zielonym wpisano granice działek na podstawie przeskalkowania mapy ewidencyjnej.



KLUB DZIECIĘCY - ADAPTACJA ISTNIEJĄCYCH POMIESZCZEŃ

KLUB DZIECIĘCY - DOBUDOWANA KUBATURA

POWIERZCHNIA DZIAŁKI – 1673,5 m²
 POWIERZCHNIA BIOLOGICZNIE CZYNNA – 1134,07 m²
 POWIERZCHNIA ISTNIEJĄCEJ ZABUDOWY – 317,19 m²
 POWIERZCHNIA PROJEKTOWANEJ DOBUDOWY – 105,44 m²
 SUMA POWIERZCHNI BUDYNKU – 422,63 m²
 POW. DRÓG, CHODNIKÓW, SCHODÓW I TARASÓW UTWAR. – 116,80 m²

POWIERZCHNIA BIOLOGICZNIE CZYNNA: 67,80%pow.działki

LEGENDA:

- GRANICE NIERUCHOMOŚCI
- ISTNIEJĄCE OGRODZENIE STAŁE
- 1** BUDYNEK OBJĘTY OPRACOWANIEM
- 2** ISTNIEJĄCE MIEJSCE GROMADZENIA ODPADKÓW
- 3** ZABUDOWA ISTNIEJĄCA
- ▶ WEJŚCIA DO BUDYNKU
- ▶ WYJŚCIA EWAKUACYJNE
- ∩ ISTNIEJĄCA BRAMA WJAZDOWA Z FURTKĄ

INWESTOR
U.G. ŁODYGOWICE
 ul. Piłsudskiego 75 34-325 Łodygowice

STADIUM – BRANŻA / STAGE – BRANCH
PROJEKT BUDOWLANY ARCHITEKTURA/UZGODNIENIA

OBIEKT / OBJECT
BUDYNEK OŚWIATOWY W ŁODYGOWICACH PRZEDSZKOLE NR 1, im. OTTONA KŁOBUSA

ADRES / ADDRESS
 Łodygowice ul. Piłsudskiego 4 34-325 Łodygowice dz. 4730

TEMAT
ROZBUDOWA BUDYNKU OŚWIATOWEGO W ŁODYGOWICACH Z PRZEZNACZENIEM NA KLUB DZIECIĘCY

TREŚĆ RYSUNKU
PROJEKT ZAGOSPODAROWANIA TERENU

SKALA
1:500

NR RYS. **PZT** REW.

AUTOR PROJEKTU
 mgr.inż.arch. Magdalena Piątek Nr upr.: 53/06/SLOKK/II SL-1211

ARCHIT.SPRAWDZAJĄCY:
 mgr.inż. Magdalena Jurasz RZ/A-08/04

NR DATA
MARZEC 2011

ZMIANY
 ORYGINALNY RYSUNEK

Główne wejście i dojazd na działkę odbywa się z ul. Piłsudskiego tj. od południa. Przed budynkiem umieszczono obszerny plac wejściowy o charakterze pieszo-jezdnym. W ramach placu przewidziano możliwość czasowego parkowania, a także elementy zieleni izolacyjnej i małej architektury. Szczegóły wg. projektu wykonawczego.

Dojazd do zaplecza odbywa się wydzielonym wjazdem od północnej strony budynku. Strefę gromadzenia odpadów przewidziano w istniejącym, specjalnie do tego celu przystosowanym miejscu na skraju działki.