

RZUT PIWNICY

SKALA 1:50

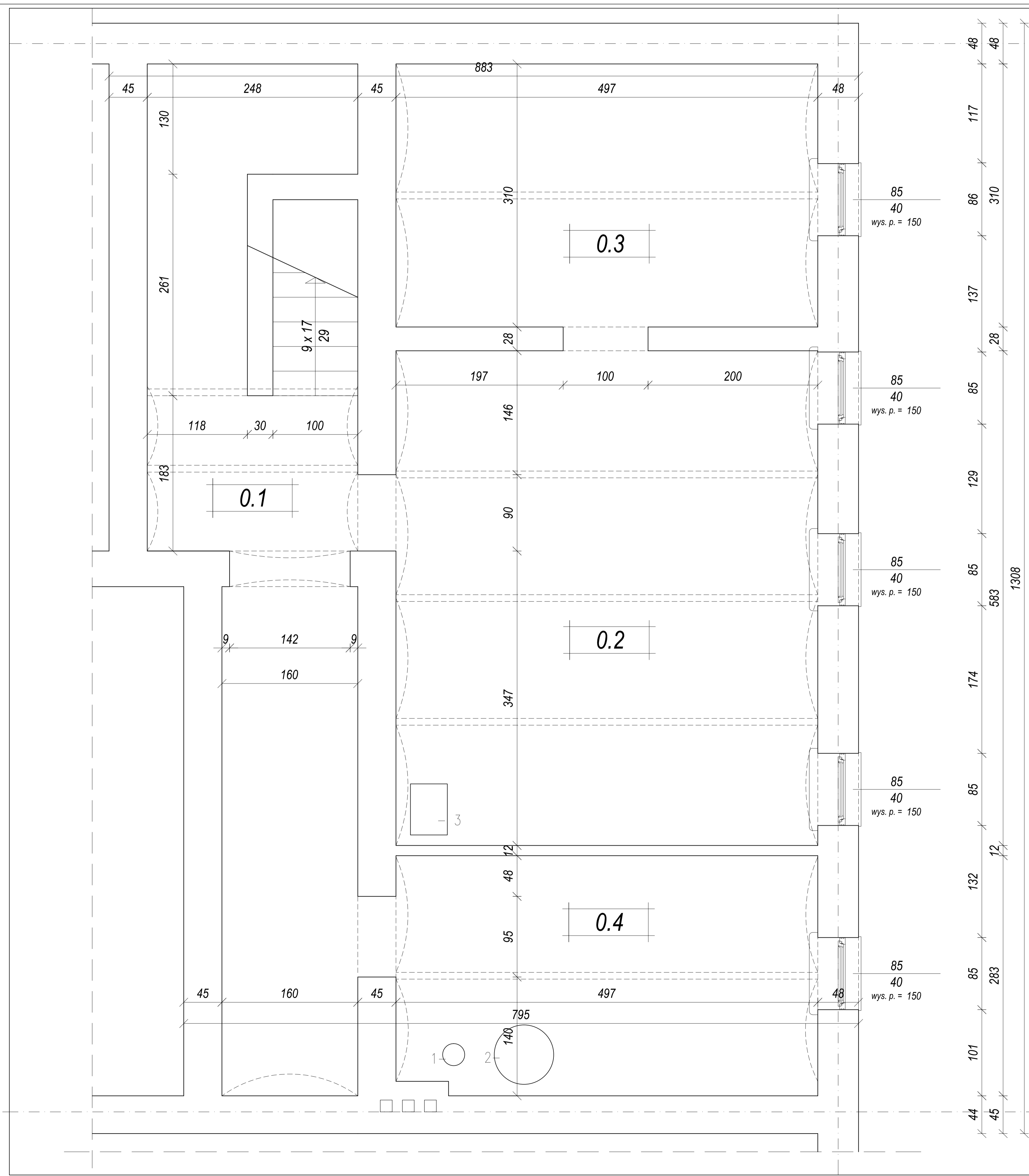
ZESTAWIENIE POMIESZCZEŃ			
Numer pomieszczenia	Nazwa pomieszczenia	Pole powierzchni podłogi	Rodzaj posadzki
0.1	Komunikacja	22.15m ²	wylewka cementowa
0.2	Pom. tech.kuchni	28.70m ²	wylewka cementowa
0.3	Pom. tech.kuchni	15.24m ²	wylewka cementowa
0.4	Pom. gospodarcze	13.83m ²	wylewka cementowa

- 1- NACZYNIĘ PRZEPONOWE np. REFLEX DE 25
- 2- PODGRZEWACZ POJEMNOŚCIOWY 500l
- 3- ZESTAW HYDROFOROWY

UWAGA! PO ZAMONTOWANIU INSTALACJI HYDRANTOWEJ NALEŻY DOKONAĆ PRÓBNEGO POMIARU WYPŁYWU, JEŚLI CIŚNIENIE WODY NA OSTATNIM H. WYNIESIE NIE MNIEJ NIŻ 0,2 MPa, ROZWAŻYĆ REZYGNACJĘ Z ZESTAWU HYDROFORU.

UWAGA! Wszystkie wymiary sprawdzić na budowie. W razie pytań wezwąć projektanta. Rysunki rozpatrywać jako całość z proj.branżowymi.

INWESTOR: URZĄD GMINY ŁODYGOWICE ul. Piłsudskiego 75 34-325 Łodygowice	
TEMAT: ROZBUDOWA BUDYNKU OŚWIATOWEGO W ŁODYGOWICACH Z PRZEZNACZENIEM NA KLUB DZIECIĘCY	
STADIUM P. B. PROJEKT BUDOWLANY	BRANŻA ARCHITEKTURA
OBIEKT PRZEDSZKOLE GMINNE W ŁODYGOWICACH	
ADRES Łodygowice ul. Piłsudskiego 4 34-325 Łodygowice dz. 4730	
TREŚĆ RYSUNKU RZUT PIWNIC	SKALA 1:50
	NR RYS. A1 REW.
AUTOR PROJEKTU mgr inż. arch. MAGDALENA PIĄTEK	upr. nr 53/06/SLOKK/II
SPRAWDZAJĄCY mgr inż. arch. MAGDALENA JURASZ	upr. nr Rz/A-08/4
AUTOR PROJEKTU KONSTRUKCJE _ STEFAN BIAŁKOWSKI	NR UPR. upr. UAN-VI-1227/210/87
SPRAWDZAJĄCY KONSTRUKTOR _ MACIEJ ŁAGOSZ	upr. SLK/1585/POOK/07
WSPÓŁPRACA stud. Bartłomiej Szumański	
NR 04.2011	DATA 04.2011
ZMIANY ORYGINALNY RYSUNEK	
PRACOWNIA PROJEKTOWA: MP STUDIO UL. KOMOROWSKICH 95 34-300 ŻYWIEC	



A

B