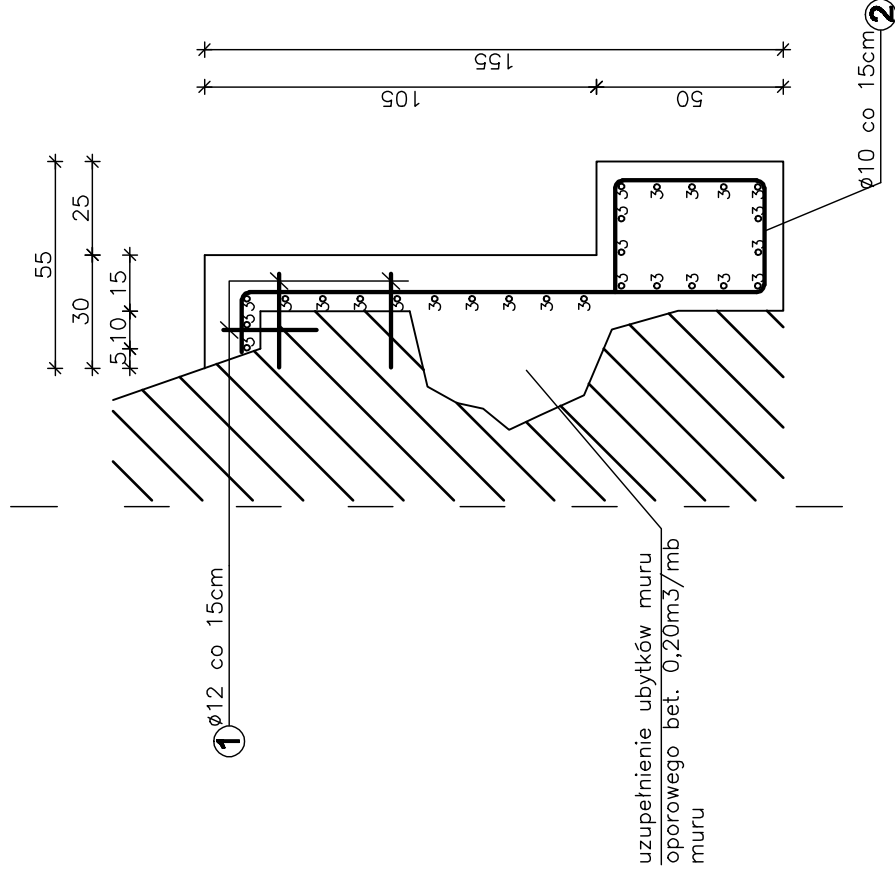
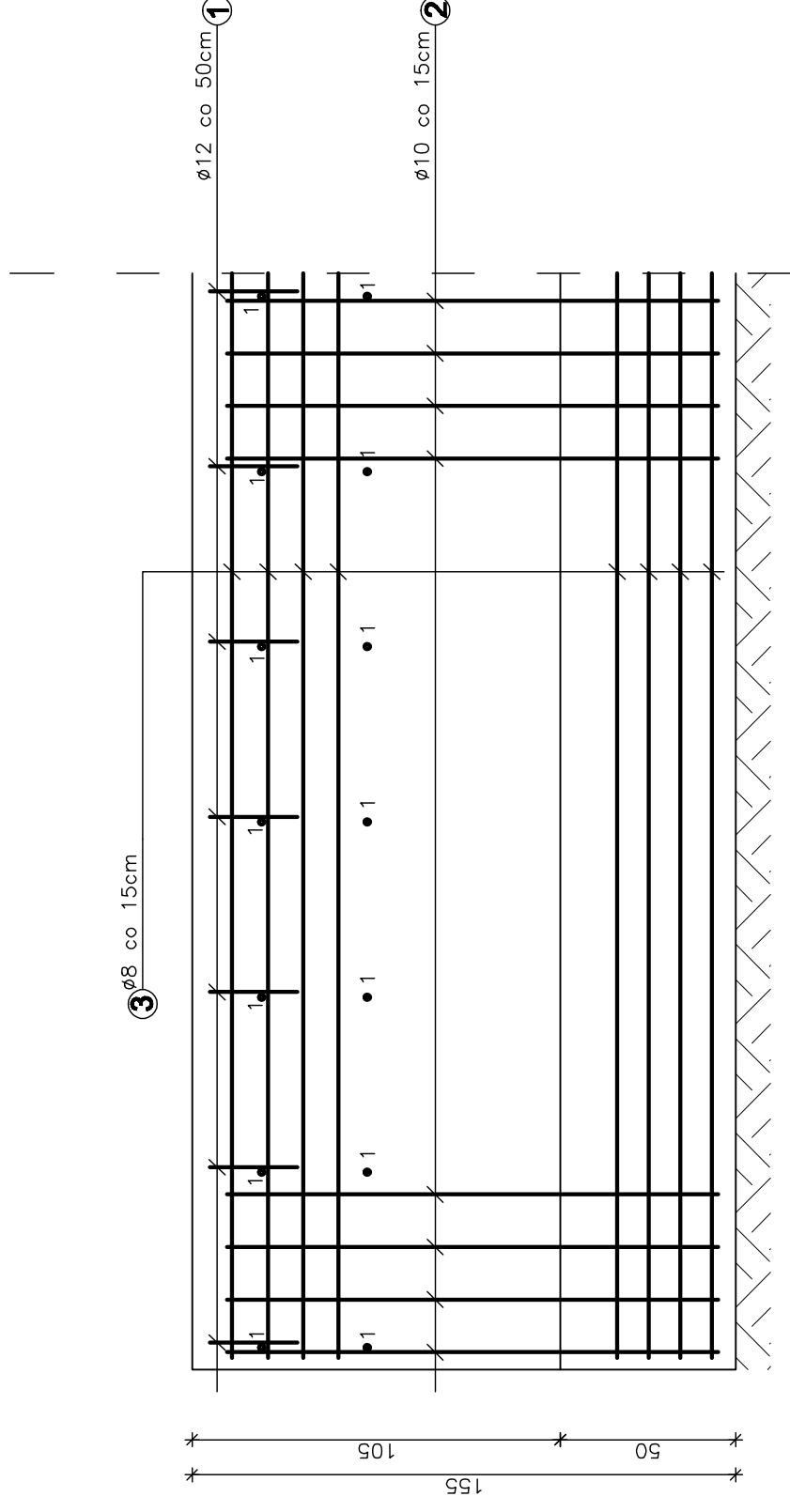


**PRZEKRÓJ OPASKI ŻELBETOWEJ  
MURU OPOROWEGO**



**WIDOK Z PRZODU**



| WYKAZ ZBROJENIA                 |               |               |              |                    |        |
|---------------------------------|---------------|---------------|--------------|--------------------|--------|
| Nr                              | Średnica [mm] | Liczba [szt.] | Długość [cm] | Długość ogólna [m] |        |
|                                 |               |               |              | Ø8                 | Ø10    |
| Nazwa el. OPASKA MURU OPOROWEGO |               |               |              |                    |        |
| 1                               | Ø12           | 669           | 25           |                    | 167,3  |
| 2                               | Ø10           | 738           | 270          |                    | 1992,6 |
| 2                               | Ø8            | 270           | 1200         |                    | 3240,0 |
| Długość razem                   |               |               |              |                    | 3240,0 |
| Masa jednostkowa                |               |               |              |                    | 0,395  |
| Masa razem                      |               |               |              |                    | 1279,8 |
| Masa ogólna                     |               |               |              |                    | 148,5  |
| Wykonać x 1                     |               |               |              |                    | 2657,8 |
| Element budowlany:              |               |               |              |                    |        |
| OPASKA ŻELBETOWA                |               |               |              |                    |        |
| C20/25                          |               |               |              |                    |        |
| 64,26m <sup>3</sup>             |               |               |              |                    |        |
| RB500W                          |               |               |              |                    |        |
| 2657,8kg                        |               |               |              |                    |        |
| Stal:                           |               |               |              |                    |        |
| RB500W                          |               |               |              |                    |        |
| 2657,8kg                        |               |               |              |                    |        |

Uwagi:  
WYKONAĆ x 1

1. Wszystkie wymiary na rysunku podano w cm.
2. Otulina 5cm
3. Łączenie prętów wg PN-91/S-10042 "Obiekty mostowe. Konstrukcje betonowe, żelbetowe i sprężone. Projektowanie". Pręty nr. 1 należy osadzać w uprzednio wykonanych otworach na żywicy epoksydowej.

|   |   |
|---|---|
| <b>Zakład Remontowo Budowlany - BUDROMOST LAS, ul. Zakoplańska 64</b> |   |
| Inwestor  | Urząd Gminy Łodygowice ul. Piłsudskiego 75, 34-325 Łodygowice |
| Inwestycja  | REMONT ULICY NAD ŻYLICĄ W KM 0+150 DO KM 0+350 W ŁODYGOWICACH |
| Lokalizacja   | UL. Nad Żylicą w Łodygowicach                                 |
| Projektant  | inż. Jan Sobaniak   |
| Sprawdził   | mgr inż. Lech Marcisz   |
| Opracowanie   | Tadeusz Bogdał  |
| Skala 1:20  | Temat: ZBROJENIE OPASKI MURU OPOROWEGO                        |
|   | Data: 02.2011   |
|   | Nr rys. 7   |