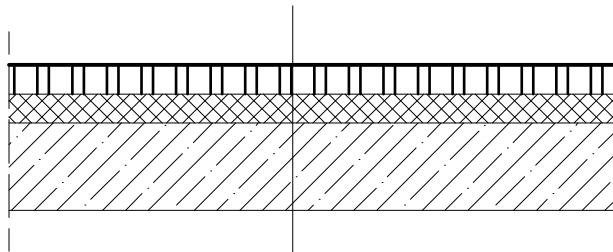


## KONSTRUKCJA NAWIERZCHNI NA MOŚCIE



### KONSTRUKCJA NAWIERZCHNI

|      |  |
|------|--|
| 4 cm | Warstwa scieralna – beton asfaltowy 0/12,8mm                           |
| 4 cm | Warstwa wiążąca – beton asfaltowy 0/12,8mm                             |
|      | Skropienie nawierzchni mostu emulsją asfaltową (0,6kg/m <sup>2</sup> ) |
|      | Istniejąca żelbetowa konstrukcja mostu                                 |

|  |   |                            |
|--|---|----------------------------|
| <b>pracownia projektowa</b><br>KBN PROJEKT | <b>TEMAT OPRACOWANIA:</b><br>ODBUDOWA ULICY LIPOWEJ W ŁODYGOWICACH<br>W RAMACH USUWANIA SKUTKÓW POWODZI |                            |
| <b>LOKALIZACJA:</b>                        | DROGA GMINNA - DZIAŁKI NR 2967, 2980, 1850  |                            |
| <b>INWESTOR:</b>                           | GINA ŁODYGOWICE<br>34-325 ŁODYGOWICE UL. PIŁSUDSKIEGO 75  | <b>RYS. NR</b><br>D-4      |
| <b>STADIUM:</b>                            | <b>BRANŻA:</b>  | <b>SKALA 1:10</b>          |
|  | PROJEKT UPROSZCZONY   | DROGOWA                    |
| <b>NAZWA RYSUNKU:</b>                      | <b>KONSTRUKCJA NAWIERZCHNI NA MOŚCIE</b>  |                            |
|  |   | <b>DATA:</b><br>II 2011 r. |
| <b>PROJEKTOWAŁ:</b>                        | <b>mgr inż. Tomasz Kotajny</b><br>nr upr. SLK/1898/POOD/07 w specj. drogowej                            | <b>PODPIS:</b>             |
| <b>AUTOR OPRACOWANIA:</b>                  | <b>mgr inż. Arkadiusz Krzesak</b><br>upr. nr SLK/2182/PWOK/08   | <b>PODPIS:</b>             |